

Reporte Económico

6 de diciembre de 2019

Inversión Fija Bruta - INEGI

Actual: **-6.79** var. % anual Proporciona información sobre el comportamiento mensual de la inversión fija (integrada por los bienes utilizados en el proceso productivo durante más de un año y que están sujetos a derechos de propiedad) y muestra cómo una gran parte del valor agregado bruto en la economía se invierte en lugar de ser consumida.

Previo: **-4.96** var. % anual

Periodicidad: Mensual

Fuente: INEGI. <https://www.inegi.org.mx>

Inversión fija bruta baja 6.79% real anual en septiembre (-1.56% un año atrás)

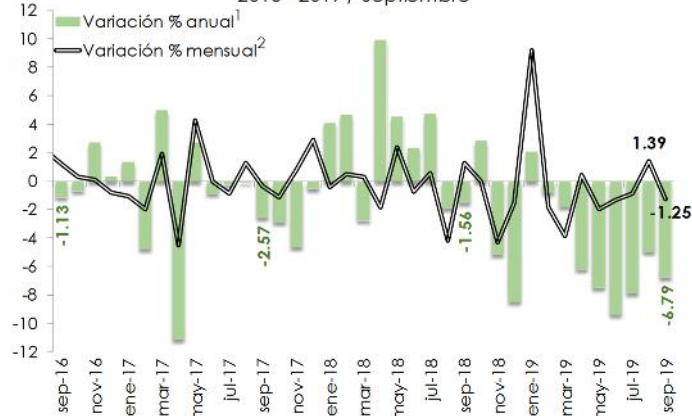
Cifras originales: En el noveno mes, la inversión fija bruta se mantuvo en terreno negativo debido a que tuvo un decremento real anual de 6.79%, mientras que un año atrás cayó 1.56%; así, la tendencia de la inversión aún se mantiene a la baja.

La evolución de la inversión se debió al comportamiento negativo de sus principales componentes: la inversión en maquinaria y equipo se deterioró al ir de una ampliación de 0.74% a una disminución de 6.12% entre septiembre de 2018 y 2019. La inversión en construcción bajó más al marchar de un descenso de 3.32% en el noveno mes de 2018 a uno de 7.32% en septiembre de 2019.

Cifras desestacionalizadas: En su análisis de corto plazo, la inversión retrocedió al transitar de una ampliación mensual de 1.39% en agosto a una caída de 1.25% en septiembre de 2019.

En este caso, sus elementos fundamentales tuvieron un comportamiento mixto; el gasto en construcción cayó 4.74% en septiembre (3.79% un mes atrás); y la inversión en maquinaria y equipo bajó su dinamismo al tener un crecimiento de 0.83% (1.32% en agosto).

Inversión Fija Bruta, Variación Porcentual Anual y Mensual
2016 - 2019 / Septiembre



1/ Cifras originales, preliminares a partir de ene-17. Año base 2013=100.

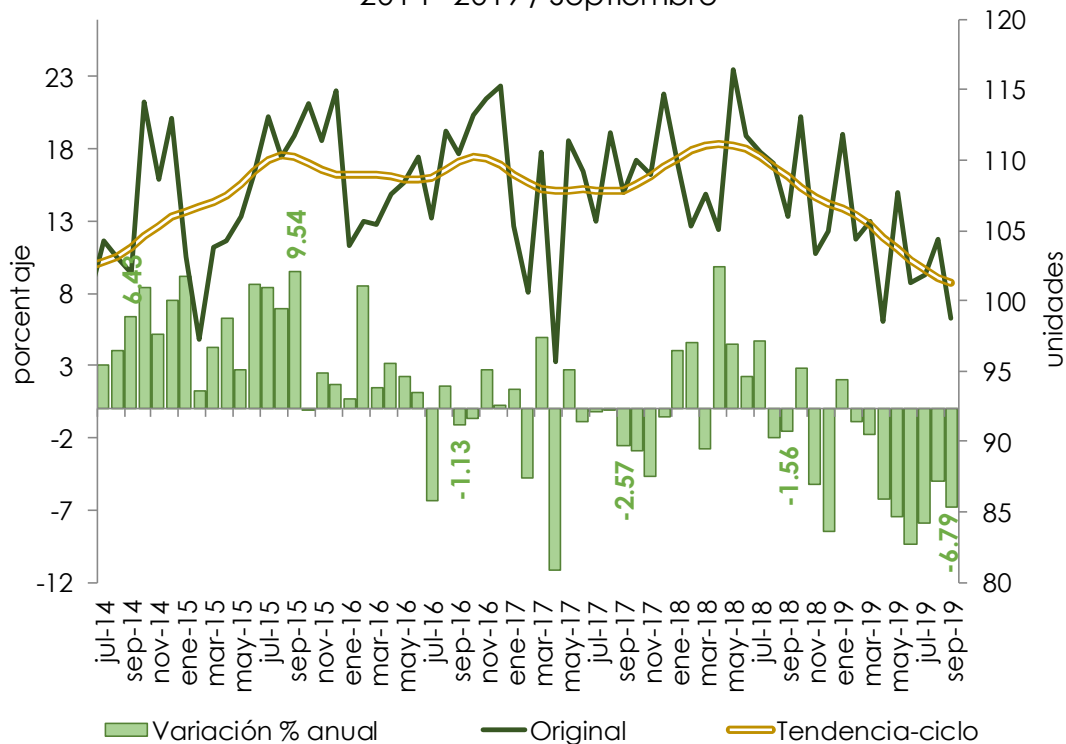
2/ Debido al método de estimación al incorporarse nueva información la serie se puede modificar. Fuente: Elaborado por el CEFP con datos del INEGI.

Semáforo	
Verde	Crece más que el mismo periodo del año pasado.
Verde	Crece menos que el mismo periodo del año pasado.
Rojo	Cae menos que el mismo periodo del año pasado.
Rojo	Cae más que el mismo periodo del año pasado.

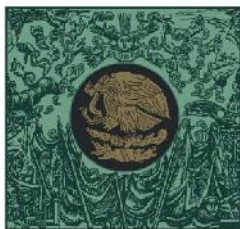
Concepto	(variación porcentual anual) ^p	
	Septiembre 2018	Septiembre 2019
Inversión fija bruta total	-1.56	-6.79
Construcción	-3.32	-7.32
Residencial	-7.82	-3.47
No residencial	1.01	-10.70
Maquinaria y Equipo	0.74	-6.12
Nacional	-2.03	-0.65
Equipo de transporte	0.02	-0.92
Maquinaria, equipo y otros bienes	-5.50	-0.17
Importado	2.75	-9.90
Equipo de transporte	-1.86	-3.06
Maquinaria, equipo y otros bienes	3.52	-10.98

p/ Cifras originales; preliminares a partir de enero de 2017. Año base 2013=100.
Fuente: Elaborado por el CEFP con datos de INEGI.

Inversión Fija Bruta, Variación %, Serie Original y Tendencia-Ciclo¹ 2014 - 2019 / Septiembre



1/ Debido al método de estimación, al incorporarse nueva información la tendencia-ciclo se puede modificar. Año base 2013 = 100.
Fuente: Elaborado por el CEFP con datos del INEGI.



**CÁMARA DE
DIPUTADOS**
LXIV LEGISLATURA

CEFP
Centro de Estudios de las Finanzas Públicas



www.cefp.gob.mx



@CEFP_diputados



Centro de Estudios de las Finanzas Públicas