



Reporte Económico

13 de enero de 2020

Inversión Fija Bruta - INEGI

Actual: -8.65 var. % anual Proporciona información sobre el comportamiento mensual de la inversión fija (integrada por los bienes utilizados en el proceso productivo durante más de un año y que están sujetos a derechos de propiedad) y muestra cómo una gran parte del valor agregado bruto en la economía se invierte en lugar de ser consumida.

Previo: -6.77 var. % anual

Periodicidad: Mensual

Fuente: INEGI. <https://www.inegi.org.mx>

Inversión fija bruta baja 8.65% real anual en octubre (2.84% un año atrás)

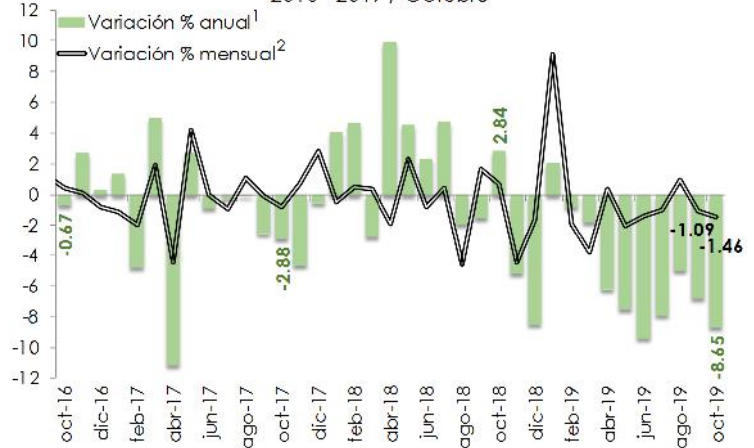
Cifras originales: En el décimo mes, la inversión fija bruta tuvo un decremento real anual de 8.65%, mientras que un año atrás había subido 2.84%; así, la tendencia de la inversión se mantiene a la baja.

La evolución de la inversión se debió al comportamiento negativo de sus principales componentes: la inversión en maquinaria y equipo se deterioró al ir de una ampliación de 8.29% a una disminución de 9.34% entre octubre de 2018 y 2019. La inversión en construcción bajó más al marchar de un descenso de 1.47% en el décimo mes de 2018 a uno de 8.05% en octubre de 2019.

Cifras desestacionalizadas: En su análisis de corto plazo, la inversión se mantuvo en terreno negativo al transitar de una reducción mensual de 1.09% en septiembre a una caída de 1.46% en octubre de 2019.

En este caso, sus elementos fundamentales tuvieron un comportamiento mixto; el gasto en construcción cayó 1.67% en octubre (-5.22% un mes atrás); y la inversión en maquinaria y equipo sufrió un quebranto al tener un decremento de 1.80% (0.81% en septiembre).

Inversión Fija Bruta, Variación Porcentual Anual y Mensual
2016 - 2019 / Octubre



1/ Cifras originales, preliminares a partir de ene-17. Año base 2013=100.
2/ Debido al método de estimación al incorporarse nueva información la serie se puede modificar.
Fuente: Elaborado por el CEFP con datos del INEGI.

Semáforo

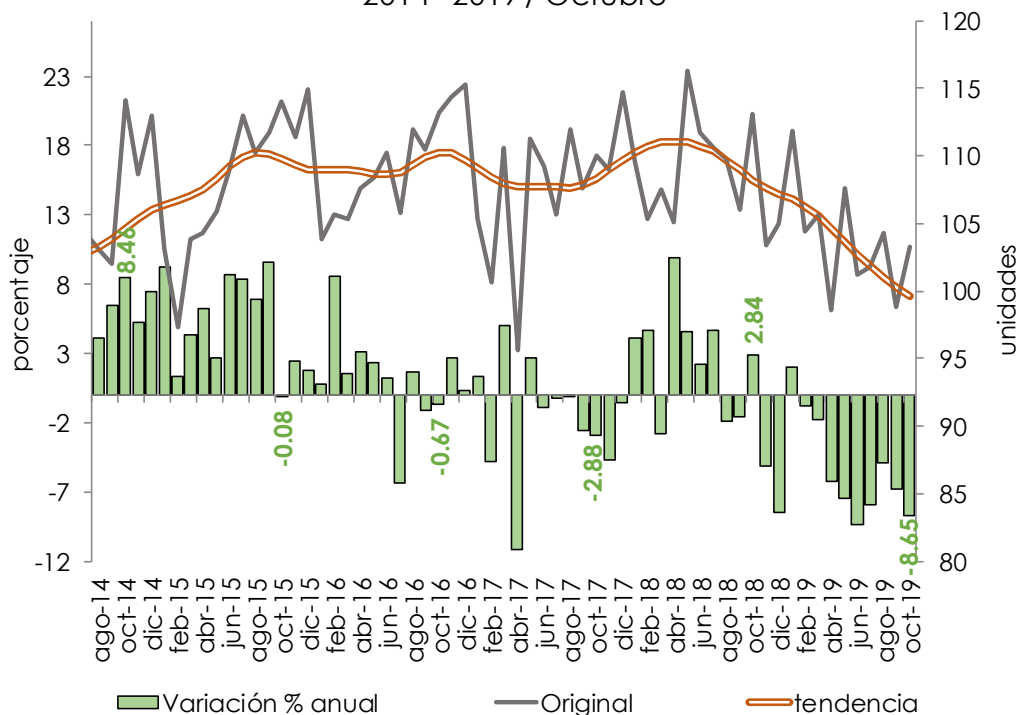
Verde	Crece más que el mismo periodo del año pasado.
Verde	Crece menos que el mismo periodo del año pasado.
Rojo	Cae menos que el mismo periodo del año pasado.
Rojo	Cae más que el mismo periodo del año pasado.

Concepto	(variación porcentual anual) ^p	
	Octubre 2018	Octubre 2019
Inversión fija bruta total	2.84	-8.65
Construcción	-1.47	-8.05
Residencial	-1.11	-6.40
No residencial	-1.80	-9.56
Maquinaria y Equipo	8.29	-9.34
Nacional	0.61	-5.68
Equipo de transporte	3.48	-5.58
Maquinaria, equipo y otros bienes	-3.81	-5.84
Importado	13.60	-11.59
Equipo de transporte	21.60	-22.24
Maquinaria, equipo y otros bienes	12.16	-9.52

p/ Cifras originales; preliminares a partir de enero de 2017. Año base 2013=100.

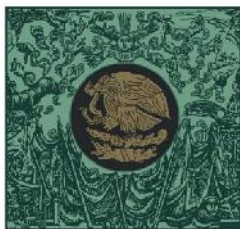
Fuente: Elaborado por el CEFP con datos de INEGI.

Inversión Fija Bruta Total, Variación %, Serie Original y Tendencia-Ciclo¹
2014 - 2019 / Octubre



1/ Debido al método de estimación, al incorporarse nueva información la tendencia-ciclo se puede modificar. Año base 2013 = 100.

Fuente: Elaborado por el CEFP con datos del INEGI.



**CÁMARA DE
DIPUTADOS**
LXIV LEGISLATURA

CEFP
Centro de Estudios de las Finanzas Públicas



www.cefp.gob.mx



@CEFP_diputados



Centro de Estudios de las Finanzas Públicas