



Reporte Económico

11 de febrero de 2020

Inversión Fija Bruta - INEGI

Actual: -3.53 var. % anual Proporciona información sobre el comportamiento mensual de la inversión fija (integrada por los bienes utilizados en el proceso productivo durante más de un año y que están sujetos a derechos de propiedad) y muestra cómo una gran parte del valor agregado bruto en la economía se invierte en lugar de ser consumida.

Previo: -8.68 var. % anual

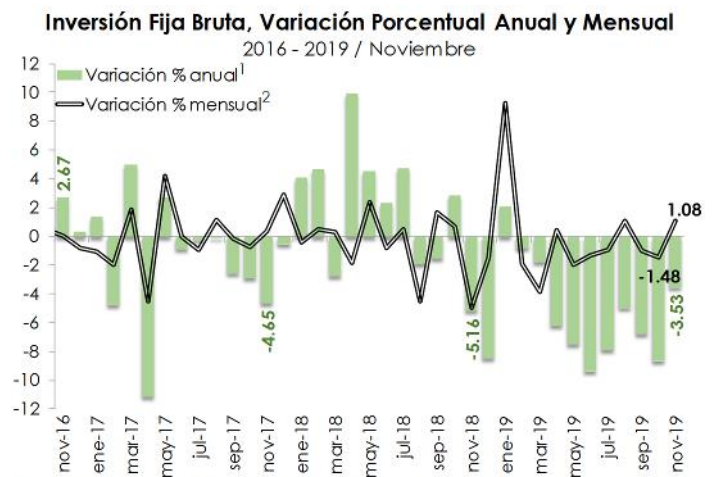
Periodicidad: Mensual

Fuente: INEGI. <https://www.inegi.org.mx>

Inversión fija bruta repunta 1.08% real mensual en noviembre (-1.48% un mes atrás)

Cifras desestacionalizadas: En su análisis de corto plazo, la inversión se pasó a terreno positivo al transitar de una reducción mensual de 1.48% en octubre a un crecimiento de 1.08% en noviembre de 2019.

En este caso, sus elementos fundamentales tuvieron un comportamiento positivo; el gasto en construcción subió 1.21% en noviembre (-1.82% un mes atrás); y la inversión en maquinaria y equipo sufrió una mejora al tener un avance de 2.67% (-1.68% en octubre).



1/ Cifras originales, preliminares a partir de ene-17. Año base 2013=100.
2/ Debido al método de estimación al incorporarse nueva información la serie se puede modificar.
Fuente: Elaborado por el CEFP con datos del INEGI.

Cifras originales: En el onceavo mes, la inversión fija bruta tuvo un decremento real anual de 3.53%, mientras que un año atrás había bajado 5.16%; así, la tendencia de la inversión se mantiene a la baja.

La evolución de la inversión se debió al comportamiento negativo de sus principales componentes: la inversión en maquinaria y equipo se deterioró más, al ir de una caída de 2.13% a una disminución de 4.86% entre noviembre de 2018 y 2019. La inversión en construcción bajó menos al marchar de un descenso de 7.46% en el onceavo mes de 2018 a uno de 2.47% en noviembre de 2019.

Semáforo

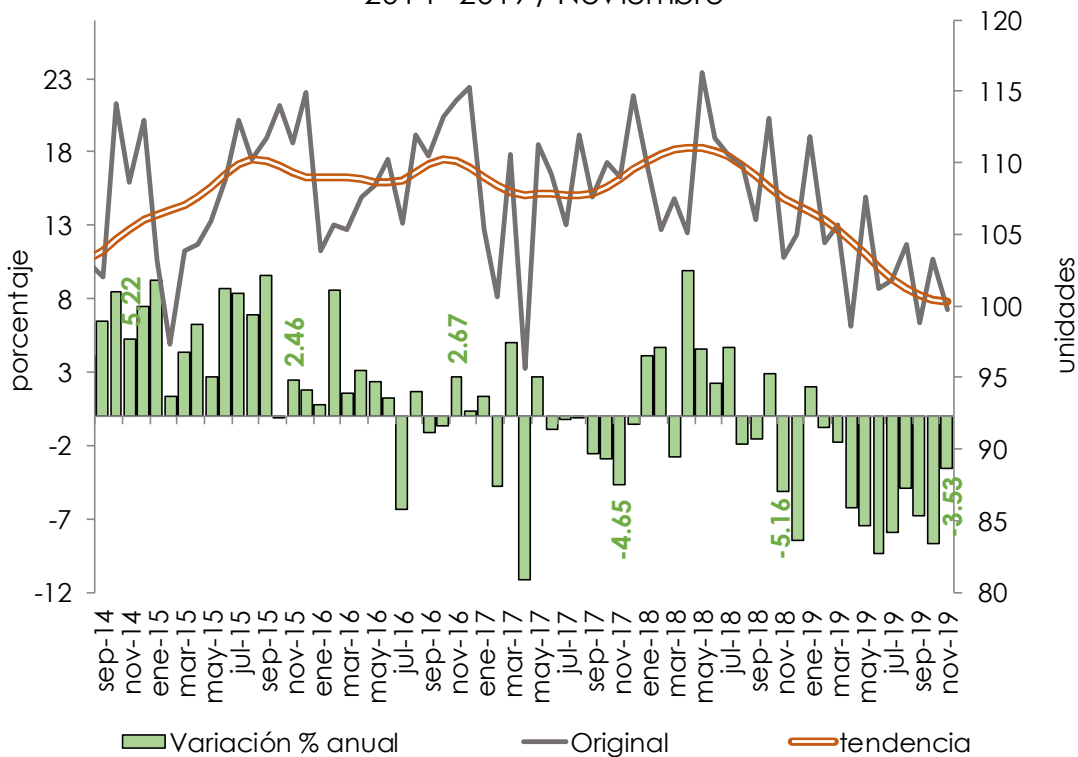
Verde	Crece más que el mismo periodo del año pasado.
Verde	Crece menos que el mismo periodo del año pasado.
Rojo	Cae menos que el mismo periodo del año pasado.
Rojo	Cae más que el mismo periodo del año pasado.

Concepto	(variación porcentual anual) ^p	
	Noviembre 2018	Noviembre 2019
Inversión fija bruta total	-5.16	-3.53
Construcción	-7.46	-2.47
Residencial	-8.58	4.52
No residencial	-6.45	-8.60
Maquinaria y Equipo	-2.13	-4.86
Nacional	-9.25	2.12
Equipo de transporte	-11.07	9.85
Maquinaria, equipo y otros bienes	-7.06	-6.75
Importado	2.65	-9.00
Equipo de transporte	8.77	-4.00
Maquinaria, equipo y otros bienes	1.63	-9.90

p/ Cifras originales; preliminares a partir de enero de 2017. Año base 2013=100.

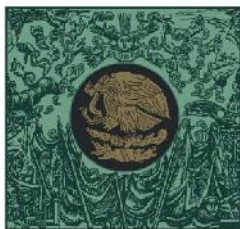
Fuente: Elaborado por el CEFP con datos de INEGI.

Inversión Fija Bruta Total, Variación %, Serie Original y Tendencia-Ciclo¹
2014 - 2019 / Noviembre



1/ Debido al método de estimación, al incorporarse nueva información la tendencia-ciclo se puede modificar. Año base 2013 = 100.

Fuente: Elaborado por el CEFP con datos del INEGI.



**CÁMARA DE
DIPUTADOS**
LXIV LEGISLATURA

CEFP
Centro de Estudios de las Finanzas Públicas



www.cefp.gob.mx



@CEFP_diputados



Centro de Estudios de las Finanzas Públicas