



## Reporte Económico

6 de abril de 2020

### Inversión Fija Bruta - INEGI

<b>Actual:</b> -8.75 var. % anual	Proporciona información sobre el comportamiento mensual de la inversión fija (integrada por los bienes utilizados en el proceso productivo durante más de un año y que están sujetos a derechos de propiedad) y muestra cómo una gran parte del valor agregado bruto en la economía se invierte en lugar de ser consumida.
<b>Previo:</b> -2.99 var. % anual	
<b>Periodicidad:</b> Mensual	
<b>Fuente:</b> INEGI. <a href="https://www.inegi.org.mx">https://www.inegi.org.mx</a>	

#### Inversión fija bruta sube 1.65% real mensual en enero

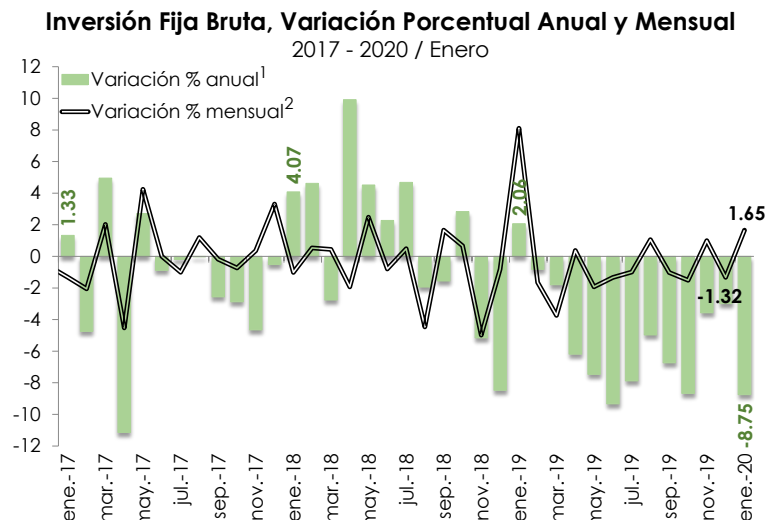
(-1.32% un mes atrás)

**Cifras desestacionalizadas:** En su análisis de corto plazo, la inversión repuntó al transitar de una reducción mensual de 1.32% en diciembre de 2019 a un crecimiento de 1.65% en enero de 2020.

En este caso, sus elementos fundamentales tuvieron un comportamiento positivo; el gasto en construcción subió 1.43% en el primer mes de 2020 (0.36% un mes atrás); y la inversión en maquinaria y equipo creció 0.61% (-3.26% en diciembre).

**Cifras originales:** En el primer mes, la inversión fija bruta tuvo un decremento real anual de 8.75%, mientras que un año atrás había subido 2.06%; así, la tendencia de la inversión se mantiene a la baja.

La evolución de la inversión se debió al comportamiento negativo de sus principales componentes: la inversión en maquinaria y equipo se deterioró, al ir de una ampliación de 1.15% a una disminución de 11.19% entre enero de 2019 y 2020. La inversión en construcción también sufrió un detrimento al marchar de un ascenso de 2.69% en el primer mes de 2019 a un descenso de 7.12% en enero de 2020.



1/ Cifras originales, preliminares a partir de ene.-17. Año base 2013=100.

2/ Debido al método de estimación al incorporarse nueva información la serie se puede modificar.  
Fuente: Elaborado por el CEFP con datos del INEGI.

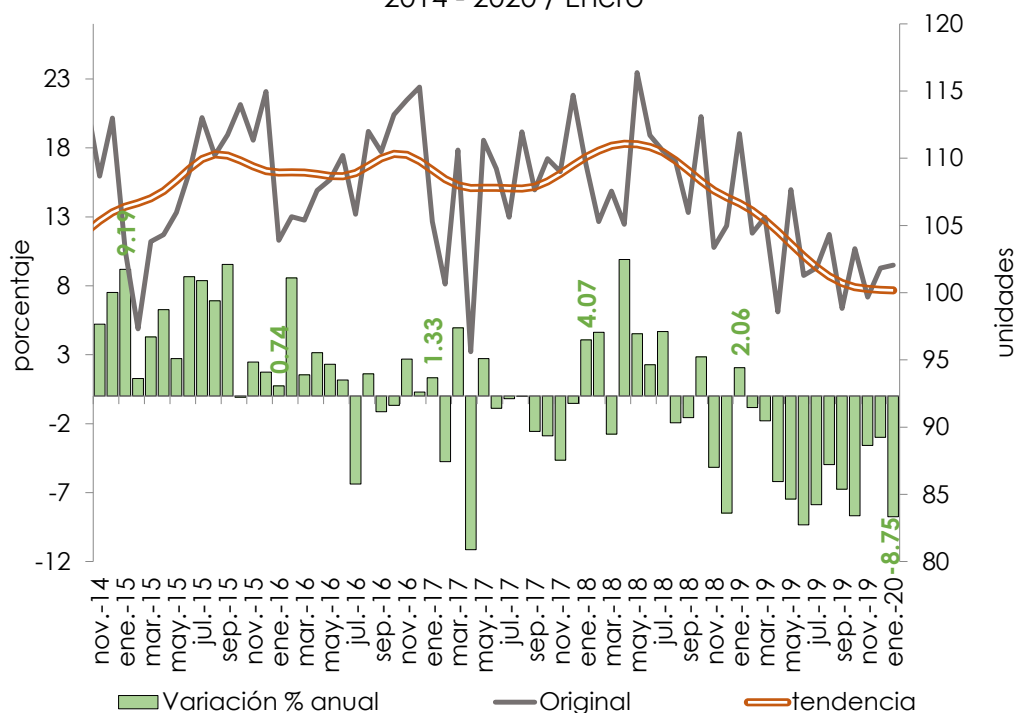
Semáforo	
Verde	Crece más que el mismo periodo del año pasado.
Verde	Crece menos que el mismo periodo del año pasado.
Rojo	Cae menos que el mismo periodo del año pasado.
Rojo	Cae más que el mismo periodo del año pasado.

Concepto	(variación porcentual anual) <sup>P</sup>	
	Enero 2019	Enero 2020
<b>Inversión fija bruta total</b>	2.06	<b>-8.75</b>
<b>Construcción</b>	2.69	<b>-7.12</b>
Residencial	6.07	<b>-8.93</b>
No residencial	-0.42	<b>-5.35</b>
<b>Maquinaria y Equipo</b>	1.15	<b>-11.19</b>
Nacional	-0.76	<b>-7.87</b>
Equipo de transporte	4.03	<b>-8.97</b>
Maquinaria, equipo y otros bienes	<b>-6.81</b>	-6.33
Importado	2.26	<b>-13.05</b>
Equipo de transporte	6.51	<b>-22.04</b>
Maquinaria, equipo y otros bienes	1.61	<b>-11.62</b>

p/ Cifras originales; preliminares a partir de enero de 2017. Año base 2013=100.

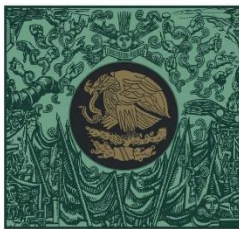
Fuente: Elaborado por el CEFP con datos de INEGI.

**Inversión Fija Bruta Total, Variación %, Serie Original y Tendencia-Ciclo<sup>1</sup>**  
2014 - 2020 / Enero



1/ Debido al método de estimación, al incorporarse nueva información la tendencia-ciclo se puede modificar. Año base 2013 = 100.

Fuente: Elaborado por el CEFP con datos del INEGI.



**CÁMARA DE  
DIPUTADOS**  
LXIV LEGISLATURA

**CEFP**  
Centro de Estudios de las Finanzas Públicas



[www.cefp.gob.mx](http://www.cefp.gob.mx)



@CEFP\_diputados



Centro de Estudios de las Finanzas Públicas