



Reporte Económico

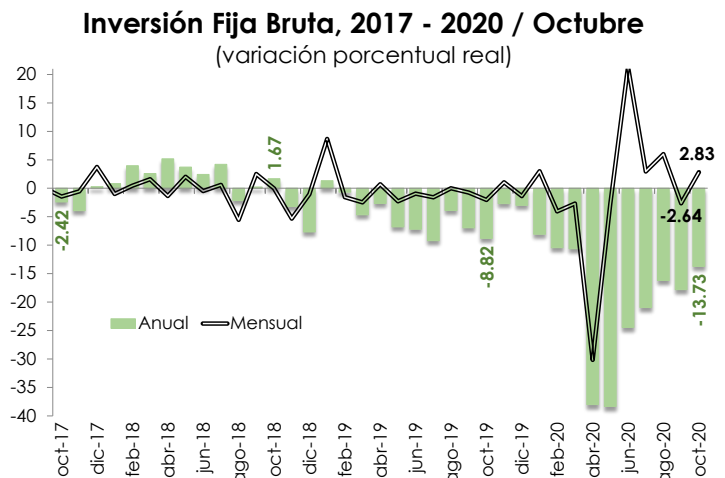
12 de enero de 2021

Inversión Fija Bruta - INEGI

Actual:	-13.73	var. % anual	Proporciona información sobre el comportamiento mensual de la inversión fija (integrada por los bienes utilizados en el proceso productivo durante más de un año y que están sujetos a derechos de propiedad) y muestra cómo una gran parte del valor agregado bruto en la economía se invierte en lugar de ser consumida.
Previo:	-17.81	var. % anual	
Periodicidad:	Mensual		
Fuente:	INEGI, cifras desestacionalizadas. https://www.inegi.org.mx		

Inversión fija bruta crece 2.83% real mensual en octubre (-2.64% un mes atrás)

Con cifras desestacionalizadas, la inversión fija bruta total tuvo un incremento real de 2.83% durante octubre de 2020 respecto al mes inmediato anterior, lo que implicó un repunte dado que en septiembre había caído 2.64%. Así, mantiene una tendencia al alza que inició desde junio del año pasado; lo que se explica, en parte, al repunte observado de la actividad económica ante la reanudación productiva, la reapertura de puntos de venta (con ciertas limitaciones) y el relajamiento de las restricciones de distanciamiento social.



1/ Cifras desestacionalizadas; debido al método de estimación al incorporarse nueva información la serie se puede modificar.
Fuente: Elaborado por el CEFP con datos del INEGI.

En su comparativo mensual, los elementos fundamentales de la inversión tuvieron un comportamiento positivo; el gasto en construcción tuvo un alza mensual de 4.71% en el décimo mes de 2020 (-6.36% un mes atrás); y la inversión en maquinaria y equipo subió 0.08% (1.40% en septiembre).

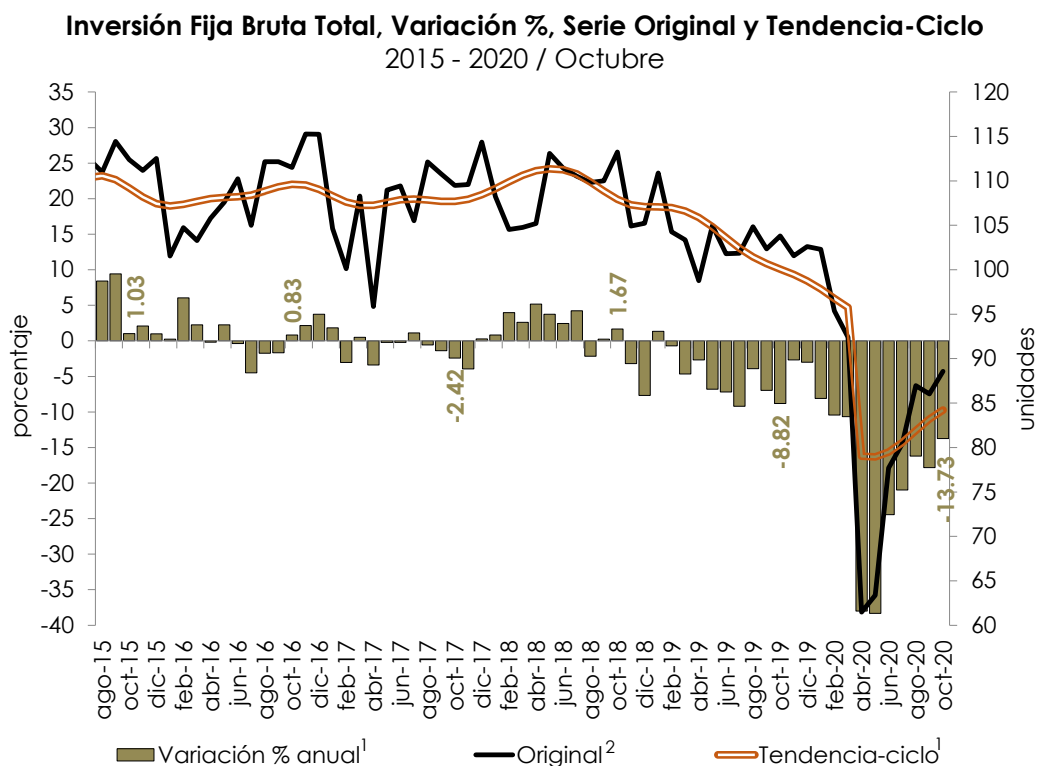
En términos anuales, en octubre de 2020, la inversión fija bruta total tuvo un decremento real de 13.73% con relación al mismo mes de 2019, mientras que hace un año había bajado 8.82%. Por componentes; el gasto en construcción cayó 12.42% en el décimo mes de 2020 (-8.04% un año atrás); y la inversión en maquinaria y equipo descendió 14.94% (-8.90% en octubre de 2019).

Semáforo	
Verde	Crece más que el mismo período del año pasado.
Verde	Crece menos que el mismo período del año pasado.
Rojo	Cae menos que el mismo período del año pasado.
Rojo	Cae más que el mismo período del año pasado.

Concepto	(variación porcentual anual) ¹	
	Octubre 2019	Octubre 2020
Inversión fija bruta total	-8.82	-13.73
Construcción	-8.04	-12.42
Residencial	-7.03	-5.40
No residencial	-9.56	-19.49
Maquinaria y Equipo	-8.90	-14.94
Nacional	-4.51	-16.67
Equipo de transporte	-12.00	-18.74
Maquinaria, equipo y otros bienes	7.48	-14.48
Importado	-11.29	-13.10
Equipo de transporte	-24.14	-28.26
Maquinaria, equipo y otros bienes	-8.71	-10.80

1/ Cifras desestacionalizadas; debido al método de estimación al incorporarse nueva información la serie se puede modificar. Año base 2013=100.

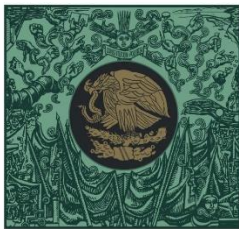
Fuente: Elaborado por el CEFP con datos de INEGI.



1/ Cifras desestacionalizadas; debido al método de estimación, al incorporarse nueva información la tendencia-ciclo se puede modificar.

2/ Cifras originales, revisadas a partir de sep-20, preliminares a partir de ene-18. Año base 2013=100.

Fuente: Elaborado por el CEFP con datos del INEGI.



**CÁMARA DE
DIPUTADOS**
LXIV LEGISLATURA

CEFP
Centro de Estudios de las Finanzas Públicas



www.cefp.gob.mx



@CEFP_diputados



Centro de Estudios de las Finanzas Públicas