



## Reporte Económico

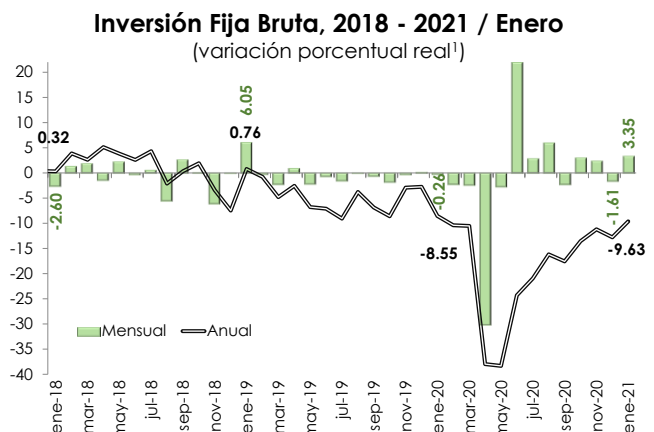
7 de abril de 2021

### Inversión Fija Bruta - INEGI

<b>Actual:</b>	<b>-9.63</b>	var. % anual	Proporciona información sobre el comportamiento mensual de la inversión fija (integrada por los bienes utilizados en el proceso productivo durante más de un año y que están sujetos a derechos de propiedad) y muestra cómo una gran parte del valor agregado bruto en la economía se invierte en lugar de ser consumida.
<b>Previo:</b>	<b>-12.78</b>	var. % anual	
<b>Periodicidad:</b>	Mensual		
<b>Fuente:</b>	INEGI, cifras desestacionalizadas. <a href="https://www.inegi.org.mx">https://www.inegi.org.mx</a>		

### Inversión fija bruta con crecimiento real mensual de 3.35% en enero (-1.61% un mes atrás)

Con cifras desestacionalizadas, la inversión fija bruta total tuvo un incremento real de 3.35% durante enero de 2021 respecto al mes inmediato anterior, lo que implicó un repunte, dado que en diciembre de 2020 había caído 1.61%. Así, mantiene una tendencia al alza que inició desde mayo del año pasado; es de destacar que, dicho indicador representa los bienes utilizados en el proceso productivo durante más de un año y que están sujetos a derechos de propiedad, lo que muestra cómo una parte del nuevo valor agregado bruto en la economía se invierte, en lugar de ser consumido.



1/ Cifras desestacionalizadas; debido al método de estimación al incorporarse nueva información la serie se puede modificar.  
Fuente: Elaborado por el CEFP con datos del INEGI.

En su comparativo mensual, los elementos fundamentales de la inversión tuvieron un comportamiento positivo; el gasto en construcción tuvo una ampliación mensual de 2.92% en el primer mes de 2021 (-2.26% un mes atrás); y, la inversión en maquinaria y equipo se elevó 4.21% (-1.73% en diciembre de 2020).

En términos anuales, en el primer mes de 2021, la inversión fija bruta total tuvo un decremento real de 9.63% con relación a enero de 2020, cuando bajó 8.55%. Por componentes; el gasto en construcción cayó 11.70% (-7.38 un año atrás); y, la inversión en maquinaria y equipo descendió 5.04% (-10.45% doce meses atrás).

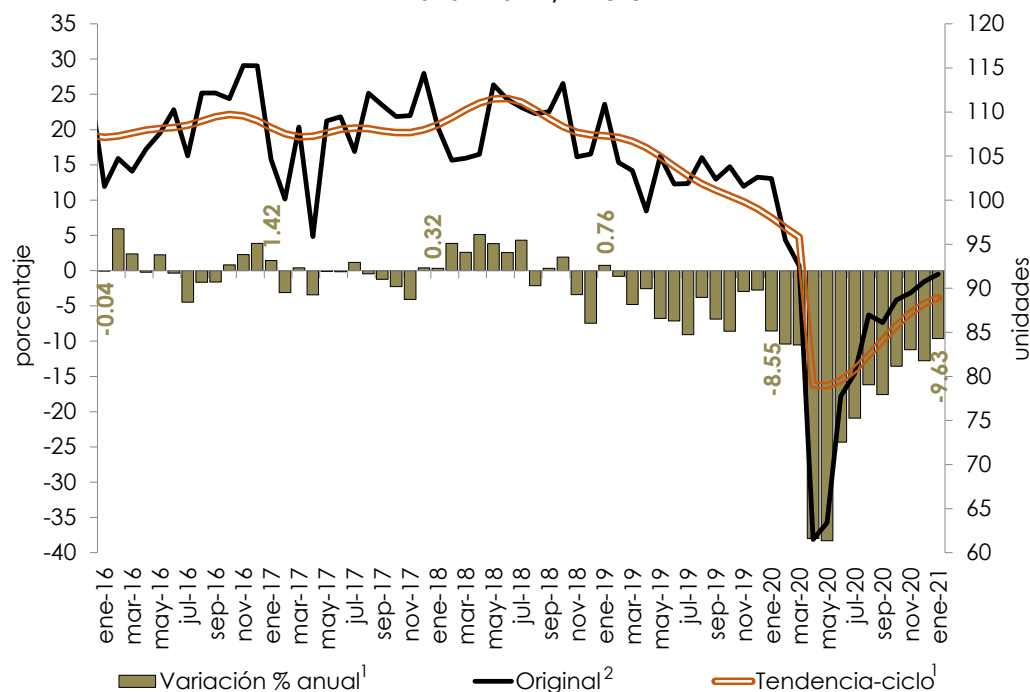
Semáforo	
Verde	Crece más que el mismo período del año pasado.
Verde	Crece menos que el mismo período del año pasado.
Rojo	Cae menos que el mismo período del año pasado.
Rojo	Cae más que el mismo período del año pasado.

Concepto	(variación porcentual anual) <sup>1</sup>	
	Enero 2020	Enero 2021
<b>Inversión fija bruta total</b>	<b>-8.55</b>	<b>-9.63</b>
<b>Construcción</b>	<b>-7.38</b>	<b>-11.70</b>
Residencial	<b>-7.96</b>	<b>-8.82</b>
No residencial	<b>-7.22</b>	<b>-14.82</b>
<b>Maquinaria y Equipo</b>	<b>-10.45</b>	<b>-5.04</b>
Nacional	<b>-5.07</b>	<b>-9.64</b>
Equipo de transporte	<b>-7.45</b>	<b>-14.02</b>
Maquinaria, equipo y otros bienes	<b>-1.05</b>	<b>-3.04</b>
Importado	<b>-13.56</b>	<b>-1.99</b>
Equipo de transporte	<b>-21.53</b>	<b>-20.71</b>
Maquinaria, equipo y otros bienes	<b>-12.20</b>	<b>1.33</b>

1/ Cifras desestacionalizadas; debido al método de estimación al incorporarse nueva información la serie se puede modificar. Año base 2013=100.

Fuente: Elaborado por el CEFP con datos de INEGI.

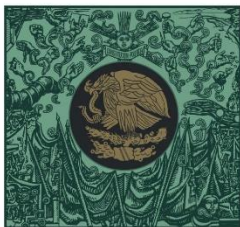
**Inversión Fija Bruta Total, Variación %, Serie Original y Tendencia-Ciclo**  
2016 - 2021 / Enero



1/ Cifras desestacionalizadas; debido al método de estimación, al incorporarse nueva información la tendencia-ciclo se puede modificar.

2/ Cifras originales, revisadas a partir de ene-20, preliminares a partir de ene-18. Año base 2013=100.

Fuente: Elaborado por el CEFP con datos del INEGI.



**CÁMARA DE  
DIPUTADOS**  
LXIV LEGISLATURA

**CEFP**  
Centro de Estudios de las Finanzas Públicas



[www.cefp.gob.mx](http://www.cefp.gob.mx)



@CEFP\_diputados



Centro de Estudios de las Finanzas Públicas