



Reporte Económico

11 de mayo de 2021

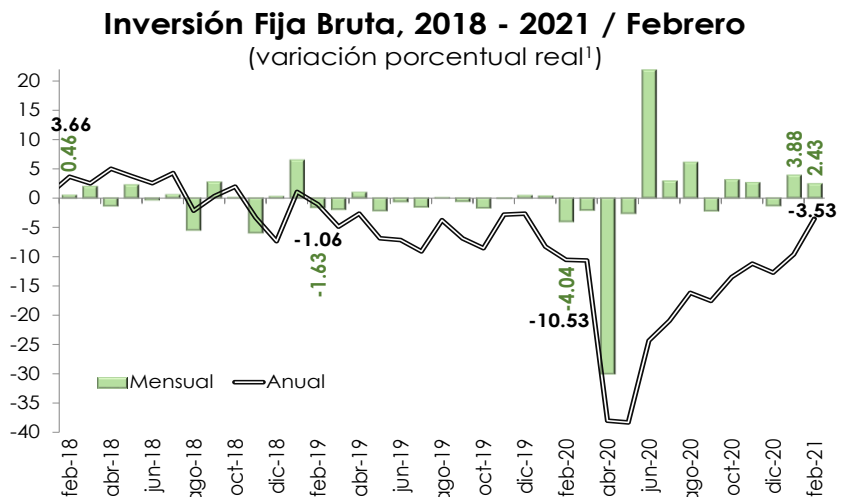
Inversión Fija Bruta - INEGI

Actual:	-3.53 var. % anual	Proporciona información sobre el comportamiento mensual de la inversión fija (integrada por los bienes utilizados en el proceso productivo durante más de un año y que están sujetos a derechos de propiedad) y muestra cómo una gran parte del valor agregado bruto en la economía se invierte en lugar de ser consumida.
Previo:	-9.62 var. % anual	
Periodicidad:	Mensual	
Fuente:	INEGI, cifras desestacionalizadas. https://www.inegi.org.mx	

Aumenta la inversión fija bruta por segundo mes consecutivo, tiene crecimiento real mensual de 2.43% en febrero (3.88% en enero)

Con cifras desestacionalizadas, la inversión fija bruta total tuvo un incremento real de 2.43% durante febrero de 2021 respecto al mes inmediato anterior, lo que implicó una pérdida de dinamismo, después de que en enero había aumentado 3.88%. No obstante, mantiene la tendencia al alza que inició desde mayo del año pasado.

En su comparativo mensual, los elementos fundamentales de la inversión tuvieron un comportamiento positivo; el gasto en construcción tuvo una ampliación mensual de 2.63% en el segundo mes de 2021 (3.65% un mes atrás); y, la inversión en maquinaria y equipo se elevó 1.51% (4.30% en enero de 2021).



1/ Cifras desestacionalizadas; debido al método de estimación al incorporarse nueva información la serie se puede modificar.
Fuente: Elaborado por el CEFP con datos del INEGI.

En términos anuales, en el segundo mes de 2021, la inversión fija bruta total tuvo un decremento real de 3.53% con relación a febrero de 2020, cuando bajó 10.53%.

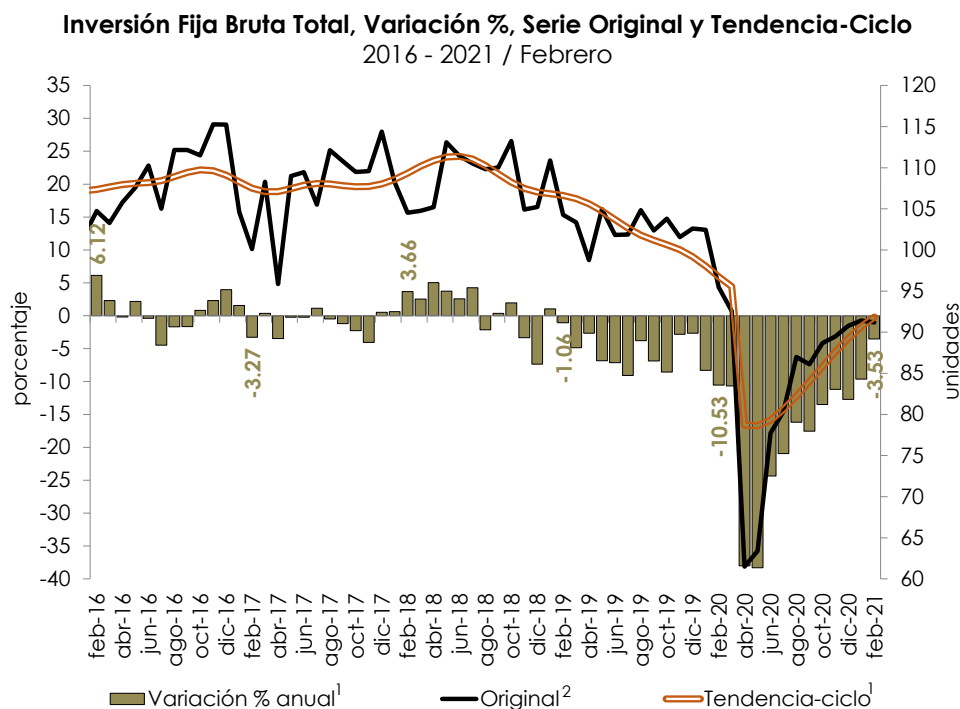
Por componentes; el gasto en construcción cayó 6.66% (-8.44 un año atrás); y, la inversión en maquinaria y equipo se elevó 1.61% (-14.24% doce meses atrás).

Semáforo	
Verde	Crece más que el mismo período del año pasado.
Verde	Crece menos que el mismo período del año pasado.
Rojo	Cae menos que el mismo período del año pasado.
Rojo	Cae más que el mismo período del año pasado.

Concepto	(variación porcentual anual) ¹	
	Febrero 2020	Febrero 2021
Inversión fija bruta total	-10.53	-3.53
Construcción	-8.44	-6.66
Residencial	-7.70	-3.55
No residencial	-9.61	-10.12
Maquinaria y Equipo	-14.24	1.61
Nacional	-5.78	-10.89
Equipo de transporte	-7.87	-16.69
Maquinaria, equipo y otros bienes	-3.48	-2.80
Importado	-13.98	4.26
Equipo de transporte	-9.27	-24.38
Maquinaria, equipo y otros bienes	-15.01	10.15

1/ Cifras desestacionalizadas; debido al método de estimación al incorporarse nueva información la serie se puede modificar. Año base 2013=100.

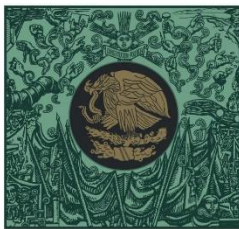
Fuente: Elaborado por el CEFP con datos de INEGI.



1/ Cifras desestacionalizadas; debido al método de estimación, al incorporarse nueva información la tendencia-ciclo se puede modificar.

2/ Cifras originales, revisadas a partir de ene-20, preliminares a partir de ene-18. Año base 2013=100.

Fuente: Elaborado por el CEFP con datos del INEGI.



**CÁMARA DE
DIPUTADOS**
LXIV LEGISLATURA

CEFP

Centro de Estudios de las Finanzas Públicas



www.cefp.gob.mx



@CEFP_diputados



Centro de Estudios de las Finanzas Públicas