



Reporte Económico

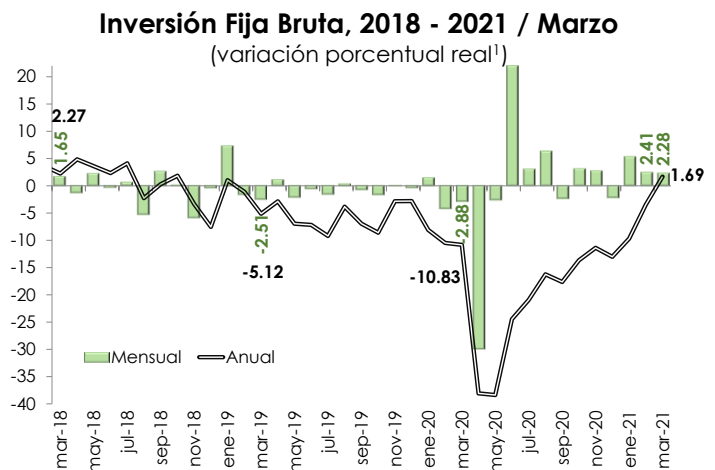
7 de junio de 2021

Inversión Fija Bruta - INEGI

Actual: 1.69 var. % anual	Proporciona información sobre el comportamiento mensual de la inversión fija (integrada por los bienes utilizados en el proceso productivo durante más de un año y que están sujetos a derechos de propiedad) y muestra cómo una gran parte del valor agregado bruto en la economía se invierte en lugar de ser consumida.
Previo: -3.45 var. % anual	
Periodicidad: Mensual	
Fuente: INEGI, cifras desestacionalizadas. https://www.inegi.org.mx	

Primer incremento anual de la inversión fija bruta después de 25 meses de caídas consecutivas, sube 1.69% anual en marzo

Con cifras desestacionalizadas, la inversión fija bruta total tuvo un incremento real de 2.28% durante marzo de 2021 respecto al mes inmediato anterior, lo que implicó una pérdida de dinamismo, después de que en febrero había aumentado 2.41%. No obstante, mantiene la tendencia al alza que inició desde mayo del año pasado. Es de recordar que la inversión está integrada por los bienes utilizados en el proceso productivo y es un factor importante para el crecimiento de largo plazo al suministrar los instrumentos productivos para aumentar el crecimiento de la economía.



^{1/} Cifras desestacionalizadas; debido al método de estimación al incorporarse nueva información la serie se puede modificar.
Fuente: Elaborado por el CEFP con datos del INEGI.

En su comparativo mensual, los elementos fundamentales de la inversión tuvieron un comportamiento mixto; el gasto en construcción tuvo una reducción mensual de 0.32% en el tercer mes de 2021 (2.83% un mes atrás); y, la inversión en maquinaria y equipo se elevó 3.04% (1.76% en febrero de 2021).

En términos anuales, en el tercer mes de 2021, la inversión fija bruta total tuvo un aumento real de 1.69% con relación a marzo de 2020, cuando bajó 10.83%.

Por componentes; el gasto en construcción cayó 6.15% (-6.61% un año atrás); y, la inversión en maquinaria y equipo se elevó 12.13% (-17.56% doce meses atrás).

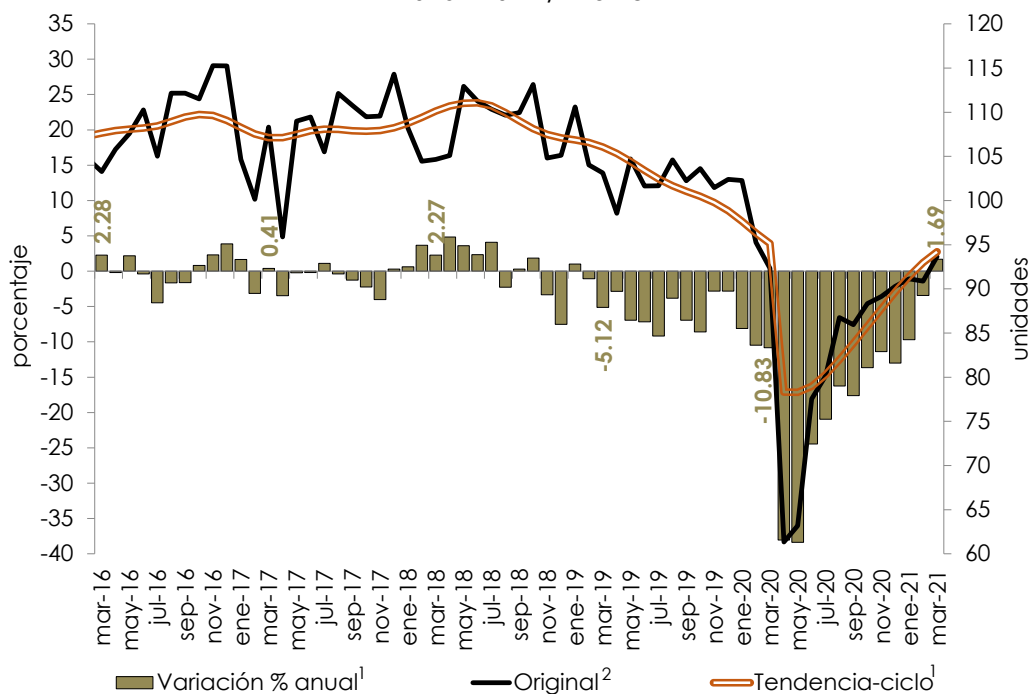
Semáforo	
Verde	Crece más que el mismo período del año pasado.
Verde	Crece menos que el mismo período del año pasado.
Rojo	Cae menos que el mismo período del año pasado.
Rojo	Cae más que el mismo período del año pasado.

Concepto	(variación porcentual anual) ¹	
	Marzo 2020	Marzo 2021
Inversión fija bruta total	-10.83	1.69
Construcción	-6.61	-6.15
Residencial	-3.00	-6.36
No residencial	-10.39	-6.09
Maquinaria y Equipo	-17.56	12.13
Nacional	-14.13	4.91
Equipo de transporte	-19.81	1.25
Maquinaria, equipo y otros bienes	-4.63	10.16
Importado	-19.64	16.69
Equipo de transporte	-21.95	-0.80
Maquinaria, equipo y otros bienes	-18.81	19.50

1/ Cifras desestacionalizadas; debido al método de estimación al incorporarse nueva información la serie se puede modificar. Año base 2013=100.

Fuente: Elaborado por el CEFP con datos de INEGI.

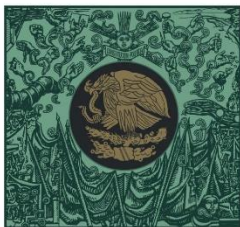
Inversión Fija Bruta Total, Variación %, Serie Original y Tendencia-Ciclo
2016 - 2021 / Marzo



1/ Cifras desestacionalizadas; debido al método de estimación, al incorporarse nueva información la tendencia-ciclo se puede modificar.

2/ Cifras originales, revisadas a partir de ene-19, preliminares a partir de mar-21. Año base 2013=100.

Fuente: Elaborado por el CEFP con datos del INEGI.



**CÁMARA DE
DIPUTADOS**
LXIV LEGISLATURA

CEFP
Centro de Estudios de las Finanzas Públicas



www.cefp.gob.mx



@CEFP_diputados



Centro de Estudios de las Finanzas Públicas