

Reporte Económico

9 de agosto de 2021

Inversión Fija Bruta - INEGI

Actual: 47.25	var. % anual	Proporciona información sobre el comportamiento mensual de la inversión fija (integrada por los bienes utilizados en el proceso productivo durante más de un año y que están sujetos a derechos de propiedad) y muestra cómo una gran parte del valor agregado bruto en la economía se invierte en lugar de ser consumida.
Previo: 42.04	var. % anual	
Periodicidad: Mensual		
Fuente: INEGI, cifras desestacionalizadas. https://www.inegi.org.mx		

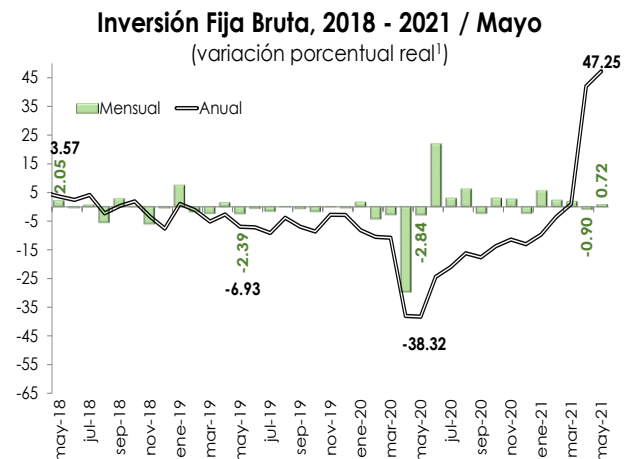
La inversión fija bruta registra incremento anual de 0.72% en mayo (-0.90% un mes atrás)

Con cifras desestacionalizadas, la inversión fija bruta total tuvo un incremento real de 0.72% durante mayo de 2021 respecto al mes inmediato anterior, después de haber caído un mes atrás (-0.90%). Es de recordar que, la evolución de la inversión permite anticipar la dinámica productiva nacional, dado que está integrada por los bienes utilizados en el aparato productivo y es un factor importante para el crecimiento de largo plazo, al suministrar los instrumentos para aumentar el crecimiento de la economía.

En su comparativo mensual, los elementos fundamentales de la inversión tuvieron un comportamiento mixto; el gasto en construcción tuvo un aumento mensual de 2.09% en el quinto mes de 2021 (-1.17% un mes atrás); y, la inversión en maquinaria y equipo bajó 1.32% (-0.91% en abril de 2021).

En términos anuales, en el quinto mes de 2021, la inversión fija bruta total repuntó al tener un aumento real de 47.25% con relación a mayo de 2020, cuando cayó 38.32%; no obstante de que refleja el efecto estadístico de una baja base de comparación con relación al año pasado, mantiene una tendencia al alza desde mayo de 2020.

Por componentes; el gasto en construcción subió 38.89% (-33.85% un año atrás); y, la inversión en maquinaria y equipo se elevó 57.60% (-43.25% doce meses atrás).



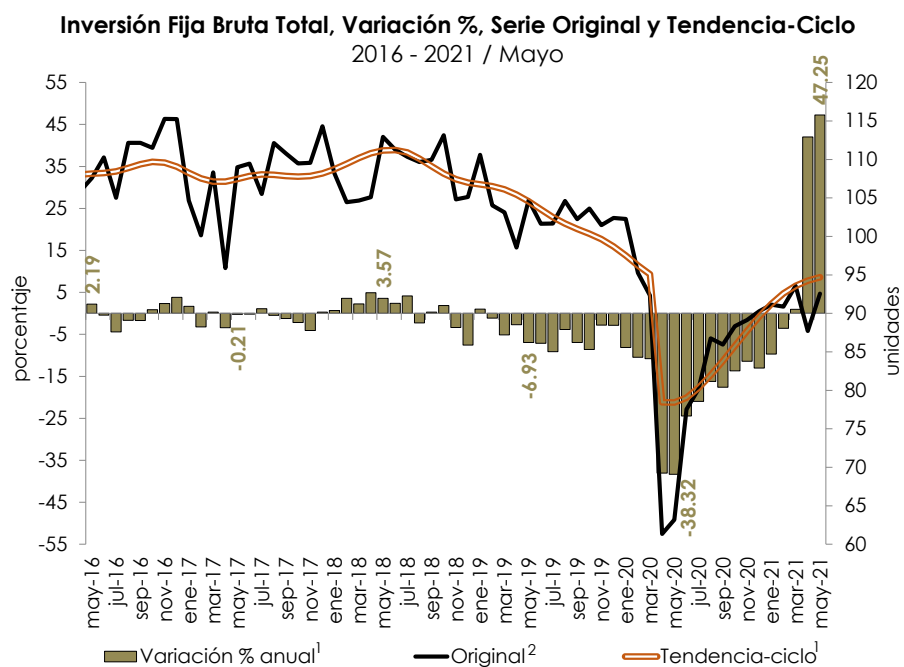
^{1/} Cifras desestacionalizadas; debido al método de estimación al incorporarse nueva información la serie se puede modificar.
Fuente: Elaborado por el CEFP con datos del INEGI.

Semáforo	
Verde	Crece más que el mismo período del año pasado.
Verde	Crece menos que el mismo período del año pasado.
Rojo	Cae menos que el mismo período del año pasado.
Rojo	Cae más que el mismo período del año pasado.

Concepto	(variación porcentual anual) ¹	
	Mayo 2020	Mayo 2021
Inversión fija bruta total	-38.32	47.25
Construcción	-33.85	38.89
Residencial	-39.56	59.96
No residencial	-27.57	19.69
Maquinaria y Equipo	-43.25	57.60
Nacional	-53.75	86.74
Equipo de transporte	-58.13	88.83
Maquinaria, equipo y otros bienes	-44.55	83.11
Importado	-35.77	43.52
Equipo de transporte	-69.89	138.39
Maquinaria, equipo y otros bienes	-29.15	35.63

1/ Cifras desestacionalizadas; debido al método de estimación al incorporarse nueva información la serie se puede modificar. Año base 2013=100.

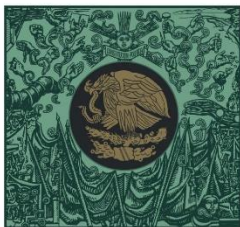
Fuente: Elaborado por el CEFP con datos de INEGI.



1/ Cifras desestacionalizadas; debido al método de estimación, al incorporarse nueva información la tendencia-ciclo se puede modificar.

2/ Cifras originales, revisadas a partir de ene-19, preliminares a partir de mar-21. Año base 2013=100.

Fuente: Elaborado por el CEFP con datos del INEGI.



**CÁMARA DE
DIPUTADOS**
LXIV LEGISLATURA

CEFP
Centro de Estudios de las Finanzas Públicas



www.cefp.gob.mx



@CEFP_diputados



Centro de Estudios de las Finanzas Públicas