



Reporte Económico

11 de enero de 2021

Trabajadores Cotizantes al IMSS

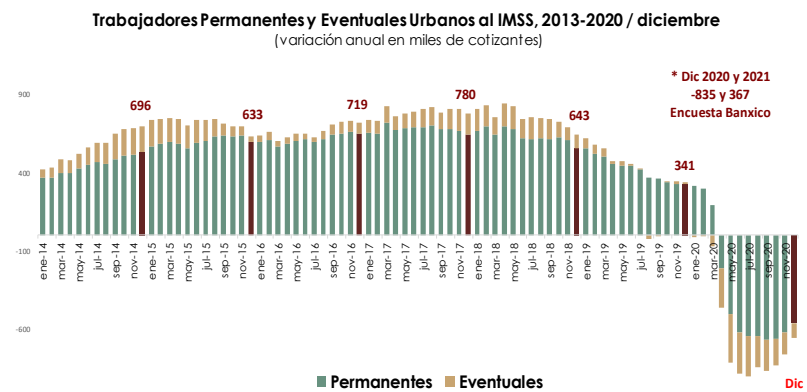
Actual:	19,513,765	El total de trabajadores asegurados en el IMSS representa un indicador relevante sobre el personal ocupado y la seguridad social; además de reflejar la dinámica de la actividad económica formal del país.
Previo:	19,812,795	
Periodicidad:	Mensual	

Fuente: IMSS, <http://www.imss.gob.mx/conoce-al-imss/cubos>

El total de Trabajadores Permanentes y Eventuales Urbanos (TPEU) registró una disminución mensual de 1.51% al cierre de diciembre de 2020

Derivado de la contingencia sanitaria por Covid-19, alrededor del mundo, el mercado laboral mexicano se ha visto impactado significativamente, traduciéndose en un menor nivel de empleo formal; no obstante, comienza a dar signos de recuperación en el corto plazo.

Variación mensual: Para diciembre de 2020, el número de Trabajadores Permanentes y Eventuales Urbanos (TPEU), que excluye trabajadores del campo, ascendió a 19 millones 513 mil 765 cotizantes, cifra menor en 299 mil 030 plazas respecto al mes inmediato anterior (1.51%).



Variación anual: En comparación con diciembre de 2019, el número de TPEU en 2020 representó una disminución anual de 655 mil 116 asegurados, representando una disminución de 3.25%; por otra parte, la expectativa de variación anual en el número de trabajadores asegurados en el IMSS, que estiman Especialistas en Economía del Sector Privado (diciembre), es equivalente a -835 mil asegurados al cierre de 2020.

Semáforo

Verde	Si es mayor a la variación (%) del mes previo	Relleno verde	Por arriba de la variación (%) anual promedio
Rojo	Si es menor a la variación (%) del mes previo	Relleno rojo	Por debajo de la variación (%) anual promedio

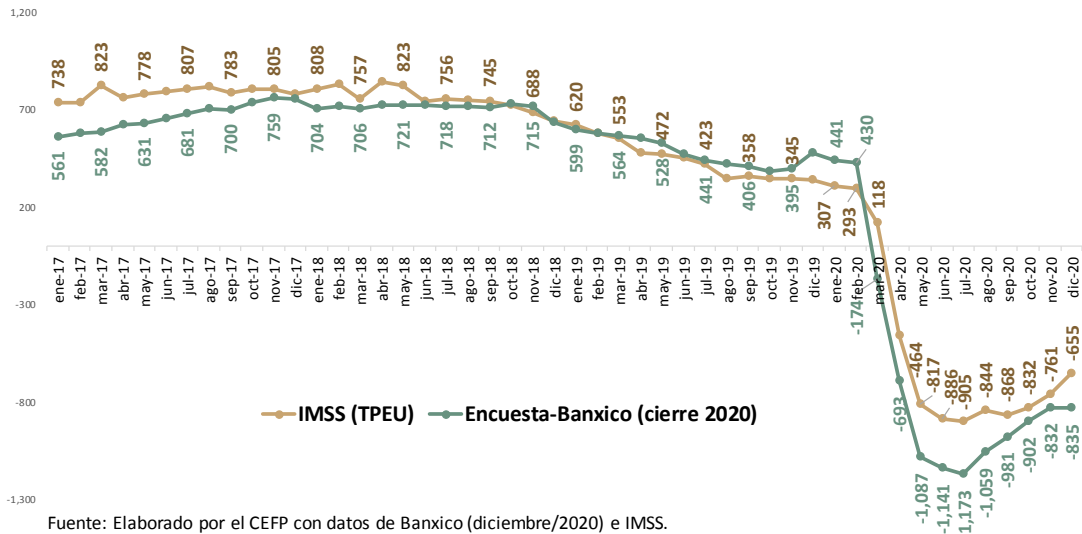
Trabajadores Permanentes y Eventuales Urbanos Asegurados en el IMSS, 2012 – 2020 / diciembre
(Personas)

Periodo	Asegurados Totales	Var. % anual	Periodo	Asegurados Totales	Var. % anual	Periodo	Asegurados Totales	Var. % anual	Periodo	Asegurados Totales	Var. % anual	Periodo	Asegurados Totales	Var. % anual
ene-12	15,253,260	0.33%	ene-14	16,359,779	2.65%	ene-16	17,732,720	3.72%	ene-18	19,277,964	4.37%	ene-20	20,205,474	1.54%
feb-12	15,383,676	4.42%	feb-14	16,477,159	2.71%	feb-16	17,879,860	3.82%	feb-18	19,441,445	4.45%	feb-20	20,311,430	1.46%
mar-12	15,505,145	4.47%	mar-14	16,577,136	3.02%	mar-16	17,927,582	3.46%	mar-18	19,507,479	4.03%	mar-20	20,179,244	0.59%
abr-12	15,545,875	4.44%	abr-14	16,652,501	2.95%	abr-16	18,022,816	3.60%	abr-18	19,628,380	4.49%	abr-20	19,640,639	-2.31%
may-12	15,614,285	4.52%	may-14	16,728,080	3.20%	may-16	18,081,788	3.73%	may-18	19,682,853	4.36%	may-20	19,338,256	-4.05%
jun-12	15,705,849	4.75%	jun-14	16,804,432	3.46%	jun-16	18,186,805	3.69%	jun-18	19,719,943	3.91%	jun-20	19,287,334	-4.39%
jul-12	15,756,201	4.78%	jul-14	16,853,145	3.62%	jul-16	18,215,964	3.55%	jul-18	19,779,616	3.98%	jul-20	19,297,807	-4.48%
ago-12	15,821,982	4.75%	ago-14	16,906,767	3.62%	ago-16	18,320,762	3.79%	ago-18	19,889,589	3.92%	ago-20	19,388,700	-4.17%
sep-12	15,931,346	4.71%	sep-14	17,045,379	3.95%	sep-16	18,471,444	4.00%	sep-18	19,999,059	3.87%	sep-20	19,489,233	-4.26%
oct-12	16,067,633	4.75%	oct-14	17,207,810	4.10%	oct-16	18,628,201	4.04%	oct-18	20,158,503	3.72%	oct-20	19,673,359	-4.06%
nov-12	16,150,535	4.69%	nov-14	17,312,180	4.11%	nov-16	18,737,136	4.06%	nov-18	20,229,588	3.52%	nov-20	19,812,795	-3.70%
dic-12	15,901,832	4.60%	dic-14	17,052,027	4.26%	dic-16	18,404,388	4.07%	dic-18	19,827,419	3.35%	dic-20	19,513,765	-3.25%
ene-13	15,937,525	4.49%	ene-15	17,097,352	4.51%	ene-17	18,470,461	4.16%	ene-19	19,898,365	3.22%			
feb-13	16,043,118	4.29%	feb-15	17,221,321	4.52%	feb-17	18,612,449	4.10%	feb-19	20,018,703	2.97%			
mar-13	16,090,855	3.78%	mar-15	17,328,081	4.53%	mar-17	18,750,915	4.59%	mar-19	20,060,748	2.84%			
abr-13	16,175,463	4.05%	abr-15	17,397,023	4.47%	abr-17	18,784,127	4.22%	abr-19	20,104,423	2.43%			
may-13	16,209,239	3.81%	may-15	17,431,373	4.20%	may-17	18,859,995	4.30%	may-19	20,154,813	2.40%			
jun-13	16,242,546	3.42%	jun-15	17,539,399	4.37%	jun-17	18,977,808	4.35%	jun-19	20,173,777	2.30%			
jul-13	16,264,490	3.23%	jul-15	17,590,750	4.38%	jul-17	19,023,215	4.43%	jul-19	20,202,750	2.14%			
ago-13	16,315,611	3.12%	ago-15	17,651,420	4.40%	ago-17	19,139,394	4.47%	ago-19	20,233,027	1.73%			
sep-13	16,397,227	2.92%	sep-15	17,761,278	4.20%	sep-17	19,254,276	4.24%	sep-19	20,357,277	1.79%			
oct-13	16,530,202	2.88%	oct-15	17,904,000	4.05%	oct-17	19,434,728	4.33%	oct-19	20,504,945	1.72%			
nov-13	16,627,993	2.96%	nov-15	18,005,884	4.01%	nov-17	19,541,738	4.29%	nov-19	20,574,174	1.70%			
dic-13	16,355,551	2.85%	dic-15	17,685,387	3.71%	dic-17	19,184,191	4.24%	dic-19	20,168,881	1.72%			

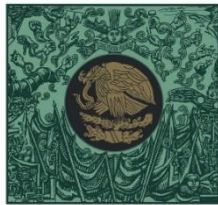
Fuente: Elaborado por el CEFP con datos del IMSS (excluye trabajadores del campo).

El semáforo 2 corresponde a la variación porcentual anual en el total de trabajadores asegurados en el IMSS en el periodo 2012 – 2018. Las tasas anuales para cada año: 2012 (4.60%), 2013 (3.48%), 2014 (3.47%), 2015 (4.28%), 2016 (3.79%), 2017 (4.31%), 2018 (4.00%), 2019 (2.25%) y 2020 (-2.59%)

Variación Anual Trabajadores Asegurados Permanentes y Eventuales Urbanos en el IMSS (miles), 2017-2020 / diciembre



Fuente: Elaborado por el CEFP con datos de Banxico (diciembre/2020) e IMSS.



**CÁMARA DE
DIPUTADOS**
LXIV LEGISLATURA

CEFP
Centro de Estudios de las Finanzas Públicas



www.cefp.gob.mx



@CEFP_diputados



Centro de Estudios de las Finanzas Públicas