



Reporte Económico

11 de junio de 2021

Trabajadores Cotizantes al IMSS

Actual: 19,871,121 El total de trabajadores asegurados en el IMSS representa un indicador relevante sobre el personal ocupado y la seguridad social; además de reflejar la dinámica de la actividad económica formal del país.

Previo: 19,793,223

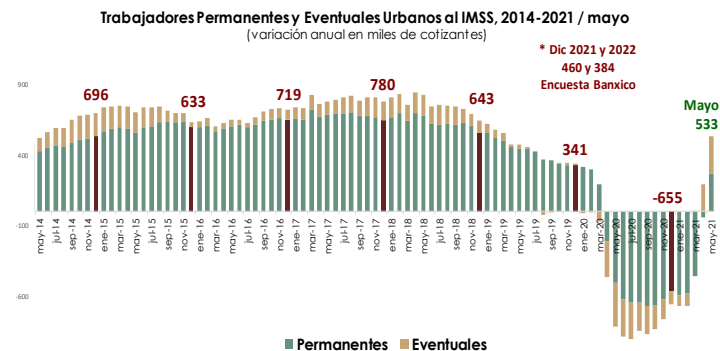
Periodicidad: Mensual

Fuente: IMSS, <http://www.imss.gob.mx/conoce-al-imss/cubos>

El total de Trabajadores Permanentes y Eventuales Urbanos (TPEU) registró un aumento mensual de 0.39% al cierre de mayo de 2021

Derivado de la contingencia sanitaria por Covid-19, alrededor del mundo, el mercado laboral mexicano se ha visto impactado significativamente, traduciéndose en un menor nivel de empleo formal; no obstante, sigue dando signos de recuperación en el corto plazo.

Variación mensual: Para mayo de 2021, el número de Trabajadores Permanentes y Eventuales Urbanos (TPEU), que excluye trabajadores del campo, ascendió a 19 millones 871 mil 121 asegurados, cifra mayor en 77 mil 898 plazas respecto al mes inmediato anterior (0.39%).



Fuente: Elaborado por el CEFP con datos del IMSS. * Banxico (mayo/2021)

Variación anual: En comparación con mayo de 2020, el número de TPEU en 2021 representó un crecimiento anual de 532 mil 865 asegurados, esto es, un aumento de 2.76%. Por otra parte, la expectativa de variación anual en el número de trabajadores asegurados en el IMSS al cierre de 2021, que estiman Especialistas en Economía del Sector Privado, mejoró al pasar de 435 mil asegurados en abril a 460 mil asegurados en la encuesta de mayo.

Semáforo

Verde	Si es mayor a la variación anual del mes previo	Relleno verde	Por arriba de la variación (%) anual promedio
Rojo	Si es menor a la variación anual del mes previo	Relleno rojo	Por debajo de la variación (%) anual promedio

Trabajadores Permanentes y Eventuales Urbanos Asegurados en el IMSS, 2012 – 2021 / mayo

(Personas)

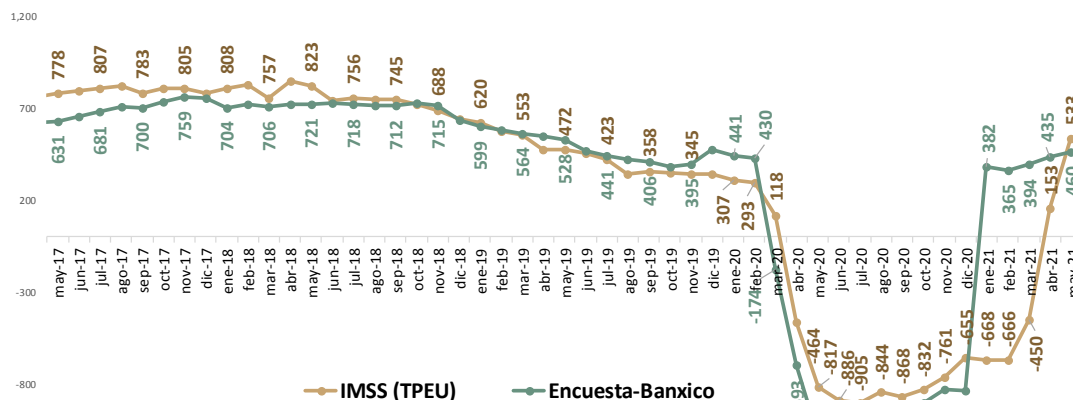
Periodo	Asegurados Totales	Var. % anual	Periodo	Asegurados Totales	Var. % anual	Periodo	Asegurados Totales	Var. % anual	Periodo	Asegurados Totales	Var. % anual	Periodo	Asegurados Totales	Var. % anual
ene-12	15,253,260	0.33%	ene-14	16,359,779	2.65%	ene-16	17,732,720	3.72%	ene-18	19,277,964	4.37%	ene-20	20,205,474	1.54%
feb-12	15,383,676	4.42%	feb-14	16,477,159	2.71%	feb-16	17,879,860	3.82%	feb-18	19,441,445	4.45%	feb-20	20,311,430	1.46%
mar-12	15,505,145	4.47%	mar-14	16,577,136	3.02%	mar-16	17,927,582	3.46%	mar-18	19,507,479	4.03%	mar-20	20,179,244	0.59%
abr-12	15,545,875	4.44%	abr-14	16,652,501	2.95%	abr-16	18,022,816	3.60%	abr-18	19,628,380	4.49%	abr-20	19,640,639	-2.31%
may-12	15,614,285	4.52%	may-14	16,728,080	3.20%	may-16	18,081,788	3.73%	may-18	19,682,853	4.36%	may-20	19,338,256	-4.05%
jun-12	15,705,849	4.75%	jun-14	16,804,432	3.46%	jun-16	18,186,805	3.69%	jun-18	19,719,943	3.91%	jun-20	19,287,334	-4.39%
jul-12	15,756,201	4.78%	jul-14	16,853,145	3.62%	jul-16	18,215,964	3.55%	jul-18	19,779,616	3.98%	jul-20	19,297,807	-4.48%
ago-12	15,821,982	4.75%	ago-14	16,906,767	3.62%	ago-16	18,320,762	3.79%	ago-18	19,889,589	3.92%	ago-20	19,388,700	-4.17%
sep-12	15,931,346	4.71%	sep-14	17,045,379	3.95%	sep-16	18,471,444	4.00%	sep-18	19,999,059	3.87%	sep-20	19,489,233	-4.26%
oct-12	16,067,633	4.75%	oct-14	17,207,810	4.10%	oct-16	18,628,201	4.04%	oct-18	20,158,503	3.72%	oct-20	19,673,359	-4.06%
nov-12	16,150,535	4.69%	nov-14	17,312,180	4.11%	nov-16	18,737,136	4.06%	nov-18	20,229,588	3.52%	nov-20	19,812,795	-3.70%
dic-12	15,901,832	4.60%	dic-14	17,052,027	4.26%	dic-16	18,404,388	4.07%	dic-18	19,827,419	3.35%	dic-20	19,513,765	-3.25%
ene-13	15,937,525	4.49%	ene-15	17,097,352	4.51%	ene-17	18,470,461	4.16%	ene-19	19,898,365	3.22%	ene-21	19,537,926	-3.30%
feb-13	16,043,118	4.29%	feb-15	17,221,321	4.52%	feb-17	18,612,449	4.10%	feb-19	20,018,703	2.97%	feb-21	19,644,985	-3.28%
mar-13	16,090,855	3.78%	mar-15	17,328,081	4.53%	mar-17	18,750,915	4.59%	mar-19	20,060,748	2.84%	mar-21	19,729,301	-2.23%
abr-13	16,175,463	4.05%	abr-15	17,397,023	4.47%	abr-17	18,784,127	4.22%	abr-19	20,104,423	2.43%	abr-21	19,793,223	0.78%
may-13	16,209,239	3.81%	may-15	17,431,373	4.20%	may-17	18,859,995	4.30%	may-19	20,154,813	2.40%	may-21	19,871,121	2.76%
jun-13	16,242,546	3.42%	jun-15	17,539,399	4.37%	jun-17	18,977,808	4.35%	jun-19	20,173,777	2.30%			
jul-13	16,264,490	3.23%	jul-15	17,590,750	4.38%	jul-17	19,023,215	4.43%	jul-19	20,202,750	2.14%			
ago-13	16,315,611	3.12%	ago-15	17,651,420	4.40%	ago-17	19,139,394	4.47%	ago-19	20,233,027	1.73%			
sep-13	16,397,227	2.92%	sep-15	17,761,278	4.20%	sep-17	19,254,276	4.24%	sep-19	20,357,277	1.79%			
oct-13	16,530,202	2.88%	oct-15	17,904,000	4.05%	oct-17	19,434,728	4.33%	oct-19	20,504,945	1.72%			
nov-13	16,627,993	2.96%	nov-15	18,005,884	4.01%	nov-17	19,541,738	4.29%	nov-19	20,574,174	1.70%			
dic-13	16,355,551	2.85%	dic-15	17,685,387	3.71%	dic-17	19,184,191	4.24%	dic-19	20,168,881	1.72%			

Fuente: Elaborado por el CEFP con datos del IMSS (excluye trabajadores del campo).

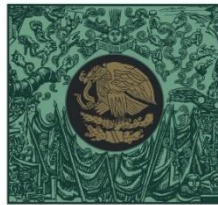
El semáforo 2 corresponde a la variación porcentual anual en el total de trabajadores asegurados en el IMSS en el periodo 2012 – 2018. Las tasas anuales para cada año: 2012 (4.60%), 2013 (3.48%), 2014 (3.47%), 2015 (4.28%), 2016 (3.79), 2017 (4.31%), 2018 (4.00%), 2019 (2.25%), 2020 (-2.59%) y 2021 (-1.06%).

Variación Anual Trabajadores Asegurados Permanentes y Eventuales Urbanos en el IMSS, 2017-2021 / mayo

(miles)



Fuente: Elaborado por el CEFP con datos de Banxico (mayo / cierre 2021) e IMSS.



**CÁMARA DE
DIPUTADOS**
LXIV LEGISLATURA

CEFP
Centro de Estudios de las Finanzas Públicas



www.cefp.gob.mx



@CEFP_diputados



Centro de Estudios de las Finanzas Públicas