



# Reporte Económico

12 de agosto de 2021

## Trabajadores Cotizantes al IMSS

**Actual:** 20,078,641 El total de trabajadores asegurados en el IMSS representa un indicador relevante sobre el personal ocupado y la seguridad social; además de reflejar la dinámica de la actividad económica formal del país.

**Previo:** 19,958,322

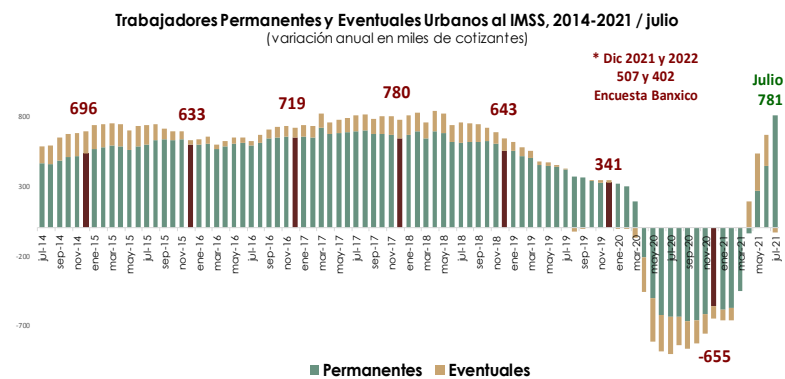
**Periodicidad:** Mensual

**Fuente:** IMSS, <http://www.imss.gob.mx/conoce-al-imss/cubos>

### El total de Trabajadores Permanentes y Eventuales Urbanos (TPEU) registró un aumento mensual de 0.60% al cierre de julio de 2021

Derivado de la contingencia sanitaria por Covid-19, alrededor del mundo, el mercado laboral mexicano se ha visto impactado significativamente, traduciéndose en un menor nivel de empleo formal; no obstante, sigue dando signos de recuperación en el corto plazo.

**Variación mensual:** Para julio de 2021, el número de Trabajadores Permanentes y Eventuales Urbanos (TPEU), que excluye trabajadores del campo, ascendió a 20 millones 078 mil 641 asegurados, cifra mayor en 120 mil 319 plazas, un aumento de 0.60% respecto al mes inmediato anterior.



Fuente: Elaborado por el CEFP con datos del IMSS. \* Banxico (julio/2021)

**Variación anual:** En comparación con julio de 2020, el número de TPEU en 2021 representó un crecimiento anual de 780 mil 834 asegurados, esto es, un aumento de 4.05%. Por otra parte, la expectativa de variación anual en el número de trabajadores asegurados en el IMSS al cierre de 2021, que estiman Especialistas en Economía del Sector Privado, mejoró al pasar de 469 mil asegurados en junio a 507 mil asegurados en la encuesta de julio.

### Semáforo

<b>Verde</b>	Si es mayor a la variación anual del mes previo	<b>Relleno verde</b>	Por arriba de la variación (%) anual promedio
<b>Rojo</b>	Si es menor a la variación anual del mes previo	<b>Relleno rojo</b>	Por debajo de la variación (%) anual promedio

### Trabajadores Permanentes y Eventuales Urbanos Asegurados en el IMSS, 2012 – 2021 / julio

(Personas)

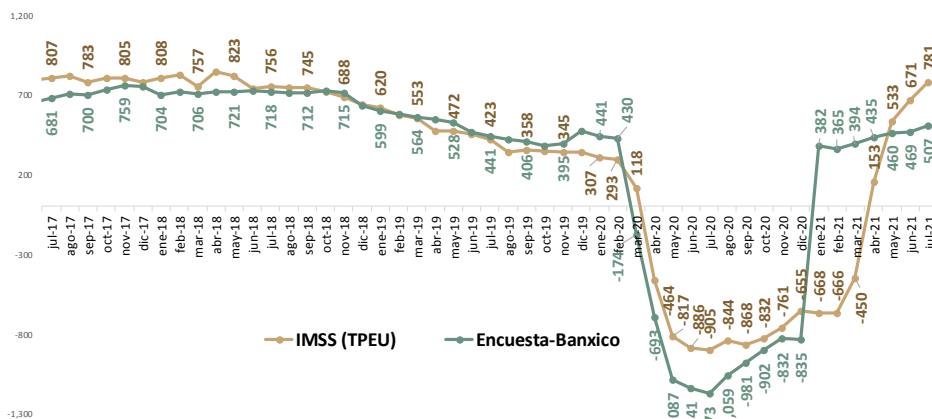
Periodo	Asegurados Totales	Var. % anual	Periodo	Asegurados Totales	Var. % anual	Periodo	Asegurados Totales	Var. % anual	Periodo	Asegurados Totales	Var. % anual	Periodo	Asegurados Totales	Var. % anual
ene-12	15,253,260	0.33%	ene-14	16,359,779	2.65%	ene-16	17,732,720	3.72%	ene-18	19,277,964	4.37%	ene-20	20,205,474	1.54%
feb-12	15,383,676	4.42%	feb-14	16,477,159	2.71%	feb-16	17,879,860	3.82%	feb-18	19,441,445	4.45%	feb-20	20,311,430	1.46%
mar-12	15,505,145	4.47%	mar-14	16,577,136	3.02%	mar-16	17,927,582	3.46%	mar-18	19,507,479	4.03%	mar-20	20,179,244	0.59%
abr-12	15,545,875	4.44%	abr-14	16,652,501	2.95%	abr-16	18,022,816	3.60%	abr-18	19,628,380	4.49%	abr-20	19,640,639	-2.31%
may-12	15,614,285	4.52%	may-14	16,728,080	3.20%	may-16	18,081,788	3.73%	may-18	19,682,853	4.36%	may-20	19,338,256	-4.05%
jun-12	15,705,849	4.75%	jun-14	16,804,432	3.46%	jun-16	18,186,805	3.69%	jun-18	19,719,943	3.91%	jun-20	19,287,334	-4.39%
jul-12	15,756,201	4.78%	jul-14	16,853,145	3.62%	jul-16	18,215,964	3.55%	jul-18	19,779,616	3.98%	jul-20	19,297,807	-4.48%
ago-12	15,821,982	4.75%	ago-14	16,906,767	3.62%	ago-16	18,320,762	3.79%	ago-18	19,889,589	3.92%	ago-20	19,388,700	-4.17%
sep-12	15,931,346	4.71%	sep-14	17,045,379	3.95%	sep-16	18,471,444	4.00%	sep-18	19,999,059	3.87%	sep-20	19,489,233	-4.26%
oct-12	16,067,633	4.75%	oct-14	17,207,810	4.10%	oct-16	18,628,201	4.04%	oct-18	20,158,503	3.72%	oct-20	19,673,359	-4.06%
nov-12	16,150,535	4.69%	nov-14	17,312,180	4.11%	nov-16	18,737,136	4.06%	nov-18	20,229,588	3.52%	nov-20	19,812,795	-3.70%
dic-12	15,901,832	4.60%	dic-14	17,052,027	4.26%	dic-16	18,404,388	4.07%	dic-18	19,827,419	3.35%	dic-20	19,513,765	-3.25%
ene-13	15,937,525	4.49%	ene-15	17,097,352	4.51%	ene-17	18,470,461	4.16%	ene-19	19,898,365	3.22%	ene-21	19,537,926	-3.30%
feb-13	16,043,118	4.29%	feb-15	17,221,321	4.52%	feb-17	18,612,449	4.10%	feb-19	20,018,703	2.97%	feb-21	19,644,985	-3.28%
mar-13	16,090,855	3.78%	mar-15	17,328,081	4.53%	mar-17	18,750,915	4.59%	mar-19	20,060,748	2.84%	mar-21	19,729,301	-2.23%
abr-13	16,175,463	4.05%	abr-15	17,397,023	4.47%	abr-17	18,784,127	4.22%	abr-19	20,104,423	2.43%	abr-21	19,793,223	0.78%
may-13	16,209,239	3.81%	may-15	17,431,373	4.20%	may-17	18,859,995	4.30%	may-19	20,154,813	2.40%	may-21	19,871,121	2.76%
jun-13	16,242,546	3.42%	jun-15	17,539,399	4.37%	jun-17	18,977,808	4.35%	jun-19	20,173,777	2.30%	jun-21	19,958,322	3.48%
jul-13	16,264,490	3.23%	jul-15	17,590,750	4.38%	jul-17	19,023,215	4.43%	jul-19	20,202,750	2.14%	jul-21	20,078,641	4.05%
ago-13	16,315,611	3.12%	ago-15	17,651,420	4.40%	ago-17	19,139,394	4.47%	ago-19	20,233,027	1.73%			
sep-13	16,397,227	2.92%	sep-15	17,761,278	4.20%	sep-17	19,254,276	4.24%	sep-19	20,357,277	1.79%			
oct-13	16,530,202	2.88%	oct-15	17,904,000	4.05%	oct-17	19,434,728	4.33%	oct-19	20,504,945	1.72%			
nov-13	16,627,993	2.96%	nov-15	18,005,884	4.01%	nov-17	19,541,738	4.29%	nov-19	20,574,174	1.70%			
dic-13	16,355,551	2.85%	dic-15	17,685,387	3.71%	dic-17	19,184,191	4.24%	dic-19	20,168,881	1.72%			

Fuente: Elaborado por el CEFP con datos del IMSS (excluye trabajadores del campo).

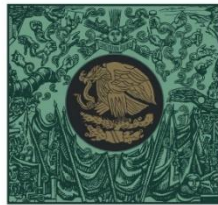
El semáforo 2 corresponde a la variación porcentual anual en el total de trabajadores asegurados en el IMSS en el periodo 2012 – 2018. Las tasas anuales para cada año: 2012 (4.60%), 2013 (3.48%), 2014 (3.47%), 2015 (4.28%), 2016 (3.79), 2017 (4.31%), 2018 (4.00%), 2019 (2.25%), 2020 (-2.59%) y 2021 (0.32%)

### Variación Anual Trabajadores Asegurados Permanentes y Eventuales Urbanos en el IMSS, 2017-2021 / julio

(miles)



Fuente: Elaborado por el CEFP con datos de Banxico (julio / cierre 2021) e IMSS.



**CÁMARA DE  
DIPUTADOS**  
LXIV LEGISLATURA

**CEFP**  
Centro de Estudios de las Finanzas Públicas



[www.cefp.gob.mx](http://www.cefp.gob.mx)



@CEFP\_diputados



Centro de Estudios de las Finanzas Públicas