



Reporte Económico

21 de enero de 2020

Tasa de Desocupación mensual

Actual: **3.13%** La **Tasa de Desocupación** es el porcentaje de personas económicamente activas que se encuentran sin trabajar, pero que están buscando trabajo. La **tasa de Subocupación** es el porcentaje de la población ocupada que tiene la necesidad y disponibilidad de ofertar más tiempo de trabajo de lo que su ocupación actual les permite.

Previo: **3.48%**

Periodicidad: Mensual

Fuente: INEGI. <http://www.inegi.org.mx/sistemas/bie/>

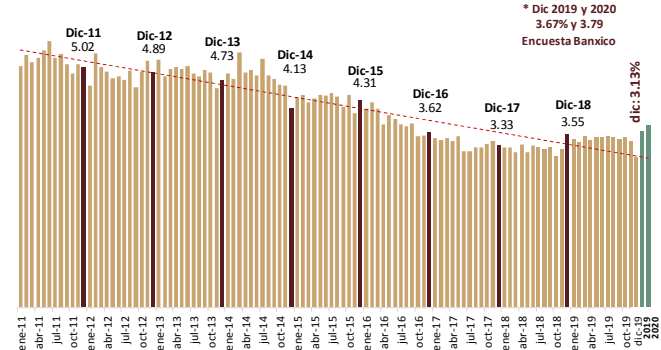
La Tasa de Desocupación nacional se ubicó en 3.13% en diciembre, cifra menor en 0.35 puntos porcentuales respecto al mes anterior

Variación mensual: En diciembre de 2019, la Tasa de Desocupación (TD) nacional fue de 3.13% en cifras desestacionalizadas, representando una disminución de 0.35 puntos porcentuales respecto al mes previo, cuyo valor fue de 3.48%. Por otra parte, la Tasa de Subocupación nacional retrocedió 0.51 puntos porcentuales, de un mes a otro, para ubicarse en 7.69%.

Variación anual: En el comparativo anual (2018 y 2019) de diciembre, la TD pasó de 3.61% a 3.13%, menor en 0.48 puntos porcentuales y menor a las expectativas de los Especialistas en Economía del Sector Privado (diciembre, 2019), quienes para 2019 preveían fuera de 3.67% (3.79% en 2020). Cabe destacar, que en el periodo enero-diciembre de 2019, la TD promedió 3.49%, mientras que en 2018 fue de 3.33%.

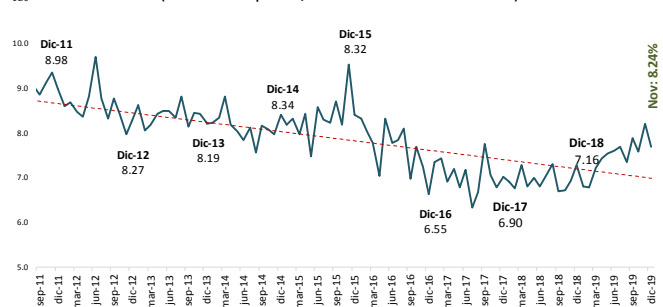
Entretanto, la Tasa de Subocupación pasó de 7.28% en diciembre de 2018 a 7.69% en el mismo mes de 2019, aumentando en 0.41 puntos porcentuales. Adicionalmente, en el periodo enero-diciembre de 2019, la Tasa de Subocupación promedió 7.47%, mientras que, en el mismo periodo de 2018, ésta se ubicó 6.96%.

Tasa de Desocupación Nacional, 2011-2020
(% PEA / Serie desestacionalizada)



Fuente: Elaborado por el CEFP con datos del INEGI. * Banco de México (diciembre/19)

Tasa de Subocupación mensual, 2011-2019 / diciembre
(% PEA Ocupada / Serie desestacionalizada)



Tasa de Desocupación y Subocupación, 2011 – 2019 / diciembre (Tasas mensuales / Serie desestacionalizada)

Semáforo: **rojo** si es mayor al mes previo, **verde** si es menor al mes previo y **relleno rojo** si está por arriba del mismo mes del año previo, **relleno verde** si está por debajo del mismo mes del año previo.

Periodo	Tasa Desocupación	Tasa Subocupación	Periodo	Tasa Desocupación	Tasa Subocupación	Periodo	Tasa Desocupación	Tasa Subocupación
ene-11	5.03	7.93	ene-14	4.88	8.23	ene-17	3.54	7.33
feb-11	5.27	8.09	feb-14	4.76	8.33	feb-17	3.49	7.42
mar-11	5.11	8.19	mar-14	5.33	8.80	mar-17	3.53	6.91
abr-11	5.20	8.39	abr-14	4.91	8.19	abr-17	3.47	7.18
may-11	5.37	8.31	may-14	4.95	8.03	may-17	3.56	6.77
jun-11	5.55	8.39	jun-14	4.83	7.82	jun-17	3.27	7.17
jul-11	5.21	8.68	jul-14	5.20	8.11	jul-17	3.26	6.32
ags-11	5.29	9.03	ags-14	4.84	7.56	ags-17	3.34	6.67
sep-11	5.07	8.84	sep-14	4.76	8.16	sep-17	3.33	7.75
oct-11	4.87	9.13	oct-14	4.65	8.08	oct-17	3.41	7.05
nov-11	5.07	9.34	nov-14	4.63	7.97	nov-17	3.48	6.78
dic-11	5.02	8.98	dic-14	4.14	8.39	dic-17	3.37	7.01
ene-12	4.63	8.58	ene-15	4.38	8.18	ene-18	3.34	6.91
feb-12	5.29	8.67	feb-15	4.44	8.31	feb-18	3.33	6.75
mar-12	5.02	8.47	mar-15	4.29	7.96	mar-18	3.24	7.26
abr-12	4.91	8.36	abr-15	4.35	8.42	abr-18	3.40	6.81
may-12	4.78	8.79	may-15	4.44	7.46	may-18	3.24	7.00
jun-12	4.82	9.69	jun-15	4.42	8.56	jun-18	3.38	6.80
jul-12	4.75	8.77	jul-15	4.48	8.27	jul-18	3.34	7.04
ags-12	4.94	8.30	ags-15	4.39	8.23	ags-18	3.29	7.29
sep-12	4.59	8.76	sep-15	4.19	8.70	sep-18	3.33	6.69
oct-12	4.91	8.42	oct-15	4.43	8.18	oct-18	3.15	6.71
nov-12	5.15	7.97	nov-15	4.05	9.51	nov-18	3.30	6.94
dic-12	4.89	8.27	dic-15	4.32	8.40	dic-18	3.61	7.28
ene-13	5.16	8.60	ene-16	4.15	8.32	ene-19	3.52	6.79
feb-13	4.82	8.04	feb-16	4.27	8.03	feb-19	3.45	6.77
mar-13	4.98	8.17	mar-16	4.14	7.77	mar-19	3.58	7.21
abr-13	5.01	8.42	abr-16	3.82	7.03	abr-19	3.48	7.42
may-13	4.97	8.49	may-16	4.02	8.30	may-19	3.55	7.54
jun-13	5.04	8.48	jun-16	3.94	7.77	jun-19	3.55	7.59
jul-13	4.87	8.34	jul-16	3.82	7.82	jul-19	3.56	7.68
ags-13	4.82	8.81	ags-16	3.78	8.09	ago-19	3.55	7.33
sep-13	4.96	8.13	sep-16	3.85	6.98	sep-19	3.51	7.87
oct-13	4.89	8.43	oct-16	3.57	7.68	oct-19	3.55	7.57
nov-13	4.58	8.40	nov-16	3.59	7.22	nov-19	3.48	8.20
dic-13	4.73	8.22	dic-16	3.65	6.63	dic-19	3.13	7.69

Fuente: Elaborado por el CEFP con datos del INEGI.



**CÁMARA DE
DIPUTADOS**
LXIV LEGISLATURA

CEFP

Centro de Estudios de las Finanzas Públicas



www.cefp.gob.mx



@CEFP_diputados



Centro de Estudios de las Finanzas Públicas