



Reporte Económico

27 de mayo de 2021

Tasa de Desocupación mensual

Actual: 4.65%
Previo: 3.89%
Periodicidad: Mensual

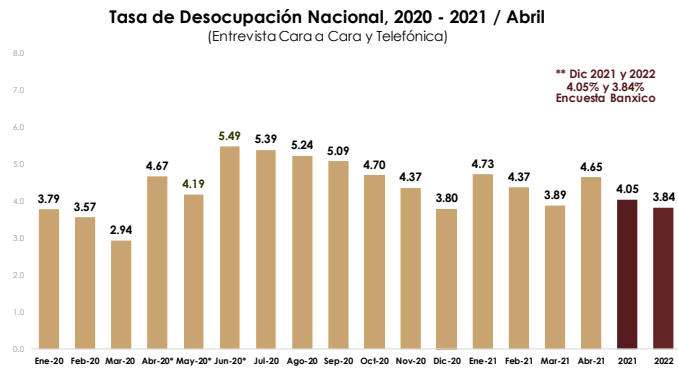
La **Tasa de Desocupación** es el porcentaje de personas económicamente activas que se encuentran sin trabajar, pero que están buscando trabajo. La **tasa de Subocupación** es el porcentaje de la población ocupada que tiene la necesidad y disponibilidad de ofertar más tiempo de trabajo de lo que su ocupación actual les permite.

Fuente: INEGI. <https://www.inegi.org.mx/programas/enoe/15ymas/#Tabulados>

Aumentó la Tasa de Desocupación nacional al ubicarse en 4.65% en abril, cifra mayor en 0.76 puntos porcentuales respecto al mes inmediato anterior

Con base en la información de la Encuesta Nacional de Ocupación y Empleo Nueva Edición (ENOE-N)¹ los resultados sobre la situación de la ocupación y el empleo en México al mes de abril fueron los siguientes:

Variación mensual: En abril de 2021, la Tasa de Desocupación (TD) nacional fue de 4.65%, representando un aumento de 0.76 puntos porcentuales respecto al mes previo, cuyo valor fue de 3.89%. Por otra parte, la Tasa de Subocupación nacional registró un aumento de 0.54 puntos porcentuales, para ubicarse en 13.71%.



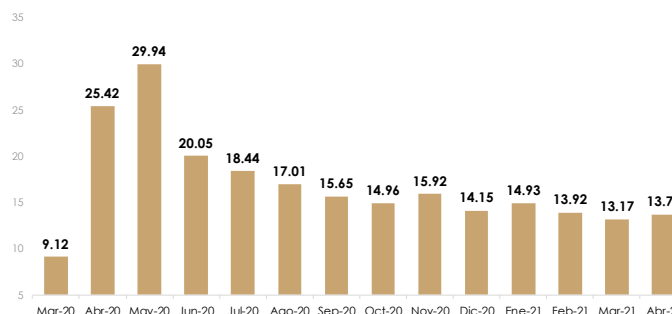
Fuente: Elaborado por el CEFP con datos del INEGI. * ETOE (INEGI) ** Banco de México (abril/2021)

Variación anual: En el comparativo anual (2020 y 2021) de abril, la TD pasó de 4.67% a 4.65%, menor en 0.02 puntos porcentuales. Entretanto, la Tasa de Subocupación pasó de 25.42% en abril de 2020 a 13.71% en el mismo mes de 2021, disminuyendo en 11.71 puntos porcentuales.

¹ A raíz de la **contingencia por Covid-19**, el Instituto Nacional de Estadística y Geografía (INEGI) diseñó la **Encuesta Telefónica de Ocupación y Empleo (ETOE) 2020**, cuyo objetivo es ofrecer información sobre la situación de la ocupación y el empleo en México. Derivado de la reanudación de todos los censos y encuestas en nuestro país (D.O.F. 17 de Julio), el INEGI reinició las entrevistas presenciales, dando origen a la **ENOE-Nueva Edición**.

En lo que respecta a las expectativas de los Especialistas en Economía del Sector Privado (abril), para 2021 prevén una tasa de desocupación de 4.05% y de 3.84% para 2022. Lo anterior implica una mejora en las expectativas, ya que en marzo consideraban para 2021 una TD de 4.14% y para 2022 de 3.94%.

Tasa de Subocupación mensual, 2021 / Abril
(Entrevista Cara a Cara y Telefónica)



Fuente: Elaborado por el CEFP con datos del INEGI.

Tasa de Desocupación y Subocupación, 2021 / Abril
(Entrevista Cara a Cara y Encuesta Telefónica)

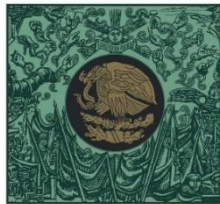
Semáforo: **rojo** si es mayor al mes previo, **verde** si es menor al mes previo y **relleno rojo** si está por arriba del promedio anual, **relleno verde** si está por debajo del promedio anual.

Periodo	Tasa Desocupación	Tasa Subocupación
abr-20	4.67	25.42
may-20	4.19	29.94
jun-20	5.49	20.05
jul-20	5.39	18.44
ago-20	5.24	17.01
sep-20	5.09	15.65
oct-20	4.70	14.96
nov-20	4.37	15.92
dic-20	3.80	14.15
ene-21	4.73	14.93
feb-21	4.37	13.92
mar-21	3.89	13.17
abr-21	4.65	13.71

Fuente: Elaborado por el CEFP con datos del INEGI.

Promedio anual Desocupación=4.41%.

Promedio anual Subocupación=13.93%.



**CÁMARA DE
DIPUTADOS**
LXIV LEGISLATURA

CEFP

Centro de Estudios de las Finanzas Públicas



www.cefp.gob.mx



@CEFP_diputados



Centro de Estudios de las Finanzas Públicas