

Reporte Económico

24 de marzo de 2020

Índice Nacional de Precios al Consumidor (INPC), quincenal

Actual: 3.71 %, var. anual Indicador económico diseñado específicamente para medir el cambio
Previo: 3.87 %, var. anual promedio de los precios en el tiempo, mediante una canasta ponderada de
Periodicidad: Quincenal bienes y servicios representativa del consumo de los hogares del país.
Fuente: INEGI. <http://www.beta.inegi.org.mx>.

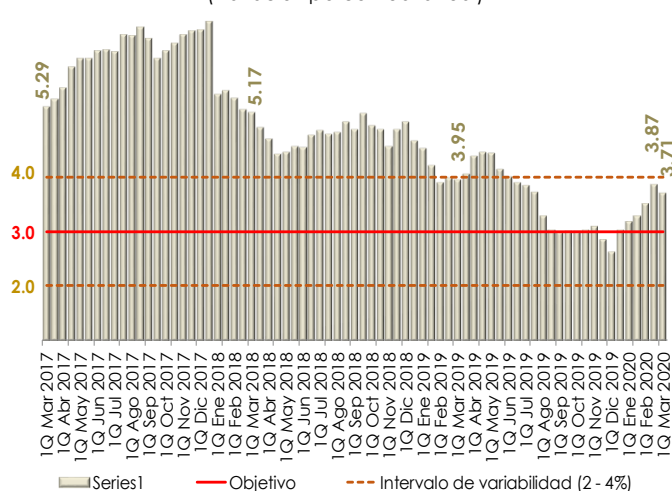
Inflación general anual baja a 3.71% en la 1ª quincena de marzo (3.87% una quincena atrás)

Variación quincenal: En la primera quincena de marzo de 2020, los precios en general tuvieron un incremento quincenal de 0.11%, cifra inferior a la que registró un año atrás (0.26%).

Lo anterior se explicó, substancialmente, por la disminución de: las frutas y verduras (jitomate, tomate verde, cebolla, nopales, melón y otras frutas), que restaron 0.042 puntos porcentuales (pp); y, los energéticos (gasolina de bajo octanaje); que dedujeron 0.008 pp. Lo que fue contrarrestado, esencialmente, por el incremento de: los alimentos procesados (refrescos envasados, cereales en hojuelas y vino de mesa), que sumaron 0.047 pp; los pecuarios (pollo), que aportaron 0.033 pp; y, la vivienda (propia), que añadieron 0.024 pp.

Variación anual: En la primera quincena de marzo de 2020, la inflación general anual se ubicó en 3.71%; dicho dato fue inferior al observado en la primera quincena del tercer mes de 2019 (3.95%) y de la segunda quincena de febrero de 2020 (3.87%), pero mayor al de la primera quincena de diciembre de 2015 (2.0%, el más bajo en la historia del indicador). Así, se situó por arriba del objetivo de inflación (3.0%) y, por sexta ocasión consecutiva, dentro del intervalo de variabilidad (2.0–4.0%) por 18 periodos sucesivos.

INPC General¹, Objetivo e Intervalo, 2017 - 2020 / 1ra. Q. Marzo
(variación porcentual anual)



1/ Base: segunda quincena (Q) de julio 2018 = 100.
Fuente: Elaborado por el CEFP con datos del INEGI.

Semáforo	
Rojo	Superior al 4.00%.
Rojo	Entre 3.01% y 4.00%
Verde	Entre 2.00% y 2.99%
Verde	Inferior al 2.00%.

Índice Nacional de Precios al Consumidor, 2010 - 2020 / 1ra. quincena de Marzo

(variación porcentual anual; base segunda quincena de julio 2018 = 100)

Año	Enero		Febrero		Marzo		Abril		Mayo		Junio		Julio		Agosto		Septiembre		Octubre		Noviembre		Diciembre	
	1	2	1	2	1	2	1	2	1	2	1	2	1	2	1	2	1	2	1	2	1	2	1	2
2010	4.17	4.74	4.76	4.90	5.06	4.88	4.41	4.13	3.93	3.91	3.72	3.67	3.61	3.66	3.71	3.64	3.65	3.75	3.89	4.16	4.32	4.31	4.25	4.55
2011	3.96	3.61	3.63	3.51	3.09	2.98	3.21	3.51	3.29	3.21	3.19	3.36	3.53	3.56	3.49	3.36	3.16	3.11	3.24	3.15	3.44	3.52	3.85	3.79
2012	3.94	4.15	4.01	3.72	3.72	3.74	3.40	3.43	3.71	3.99	4.30	4.37	4.45	4.39	4.45	4.69	4.73	4.81	4.64	4.55	4.36	4.00	3.76	3.38
2013	3.21	3.30	3.47	3.63	4.12	4.38	4.72	4.58	4.72	4.54	4.24	3.93	3.53	3.42	3.54	3.37	3.46	3.32	3.27	3.45	3.51	3.73	3.86	4.09
2014	4.63	4.34	4.21	4.26	3.89	3.62	3.53	3.47	3.44	3.58	3.71	3.80	4.00	4.14	4.07	4.23	4.21	4.22	4.32	4.28	4.16	4.18	4.19	3.97
2015	3.08	3.05	3.04	2.97	2.97	3.30	3.03	3.10	2.93	2.82	2.87	2.87	2.76	2.72	2.64	2.53	2.53	2.51	2.47	2.49	2.27	2.16	2.00	2.26
2016	2.48	2.75	2.94	2.80	2.71	2.49	2.60	2.48	2.53	2.66	2.55	2.53	2.72	2.59	2.80	2.66	2.88	3.06	3.09	3.04	3.29	3.32	3.48	3.24
2017	4.78	4.66	4.71	5.02	5.29	5.42	5.62	6.01	6.17	6.16	6.30	6.33	6.28	6.59	6.59	6.74	6.53	6.17	6.30	6.44	6.59	6.67	6.69	6.85
2018	5.51	5.58	5.45	5.23	5.17	4.90	4.69	4.41	4.46	4.55	4.54	4.76	4.85	4.77	4.81	5.00	4.88	5.17	4.94	4.87	4.56	4.87	5.00	4.66
2019	4.52	4.21	3.89	3.99	3.95	4.06	4.38	4.44	4.43	4.13	4.00	3.89	3.84	3.72	3.29	3.04	2.99	3.01	3.01	3.03	3.10	2.85	2.63	3.02
2020	3.18	3.29	3.52	3.87	3.71																			

Fuente: Elaborado por el CEFP con datos del INEGI.

Índice Nacional de Precios al Consumidor y Componentes: 2018-2020

(variación porcentual e incidencia durante la primera quincena marzo en los años que se indican)

Concepto	Variación mensual			Variación anual			Incidencia mensual ¹			Incidencia anual ¹
	2018	2019	2020	2018	2019	2020	2018	2019	2020	2020
General	0.29	0.26	0.11	5.17	3.95	3.71	0.295	0.258	0.105	3.712
Subyacente	0.24	0.18	0.16	4.15	3.51	3.60	0.174	0.134	0.116	2.698
Mercancías	0.15	0.19	0.19	4.77	3.68	3.77	0.051	0.074	0.075	1.470
Alimentos, Bebidas y Tabaco ²	0.10	0.18	0.23	5.49	4.52	4.96	0.016	0.037	0.047	0.993
Mercancías no Alimenticias	0.19	0.19	0.15	4.17	2.86	2.52	0.035	0.037	0.029	0.477
Servicios	0.31	0.17	0.12	3.60	3.31	3.42	0.123	0.061	0.041	1.227
Vivienda ³	0.12	0.13	0.16	2.52	2.66	2.95	0.021	0.020	0.024	0.449
Educación (Colegiaturas)	0.00	0.00	0.00	4.84	4.84	4.58	0.000	0.000	0.000	0.167
Otros servicios ⁴	0.61	0.24	0.10	4.35	3.67	3.59	0.102	0.040	0.018	0.611
No Subyacente	0.46	0.49	-0.04	8.21	5.39	4.04	0.120	0.123	-0.011	1.014
Agropecuarios	0.56	0.07	-0.08	8.03	3.80	10.46	0.053	0.007	-0.009	1.066
Frutas y Verduras	0.68	0.53	-0.80	9.40	10.21	15.70	0.024	0.025	-0.042	0.731
Pecuarios	0.49	-0.32	0.58	7.24	-0.33	6.05	0.029	-0.018	0.033	0.335
Energéticos y Tarifas Autorizadas por Gobierno	0.41	0.78	-0.01	8.32	6.70	-0.35	0.067	0.116	-0.002	-0.052
Energéticos	0.55	1.08	-0.08	9.03	7.94	-2.47	0.061	0.114	-0.008	-0.264
Tarifas Autorizadas por Gobierno	0.11	0.06	0.15	6.86	3.36	4.99	0.006	0.002	0.006	0.212

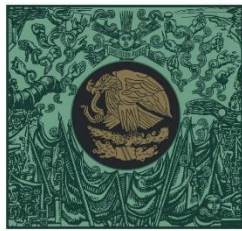
1/ La incidencia se refiere a la contribución en puntos porcentuales de cada componente del INPC en la inflación general. Ésta se calcula utilizando los ponderadores de cada subíndice, así como los precios relativos y sus respectivas variaciones. En ciertos casos, la suma de los componentes de algún grupo de subíndices puede tener alguna discrepancia por efectos de redondeo.

2/ Incluye alimentos procesados, bebidas y tabaco, no incluye productos agropecuarios.

3/ Este subíndice incluye vivienda propia, renta de vivienda, servicio doméstico y otros servicios para el hogar.

4/ Incluye loncherías, fondas y taquerías, restaurantes y similares, servicio telefónico local fijo, servicio de telefonía móvil, consulta médica, servicios turísticos en paquete, entre otros.

Fuente: Elaborado por el CEFP con datos del INEGI.



**CÁMARA DE
DIPUTADOS**
LXIV LEGISLATURA

CEFP

Centro de Estudios de las Finanzas Públicas



www.cefp.gob.mx



@CEFP_diputados



Centro de Estudios de las Finanzas Públicas