



Reporte Económico

24 de noviembre de 2020

Índice Nacional de Precios al Consumidor (INPC), quincenal

Actual: 3.43 %, var. anual Indicador económico diseñado específicamente para medir el cambio
Previo: 4.09 %, var. anual promedio de los precios en el tiempo, mediante una canasta ponderada de
Periodicidad: Quincenal bienes y servicios representativa del consumo de los hogares del país.
Fuente: INEGI. <http://www.beta.inegi.org.mx>.

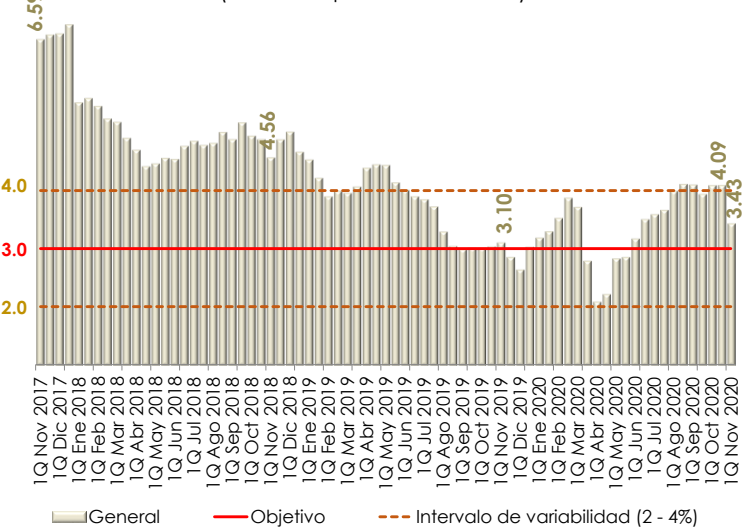
Nivel de la inflación general anual baja a 3.43% en la 1ra. quincena de noviembre (4.09% una quincena atrás)

Variación quincenal: En la primera quincena de noviembre de 2020, los precios en general tuvieron un crecimiento quincenal de 0.04%, cifra inferior a la que registró un año atrás (0.68%).

Lo anterior se explicó, esencialmente, por la caída en los precios de: las frutas y verduras (jitomate, limón, aguacate y calabacita), que descontaron 0.169 puntos porcentuales (pp) de la inflación quincenal; y, las mercancías no alimenticias (pantalones, camisas y playeras para hombre), que sustrajeron 0.131 pp. Lo que fue contrarrestado, parcialmente, por el alza de: los energéticos (electricidad y gas doméstico LP), que sumaron 0.224 pp; y, los pecuarios (pollo y huevo), que agregaron 0.067 pp.

Variación anual: En la primera quincena de noviembre, la inflación general anual se ubicó en 3.43%; dato superior al observado en igual periodo de 2019 (3.10%), pero inferior al de la segunda quincena de octubre de 2020 (4.09%). Así, se situó por arriba del objetivo de inflación (3.0%) por onceava ocasión y retornando al intervalo de variabilidad (2.0–4.0%) después de estar dos quincenas consecutivas por encima de éste.

INPC General¹, Objetivo e Intervalo, 2017 - 2020 / 1ra. Q. Noviembre (variación porcentual anual)



1/ Base: segunda quincena (Q) de julio 2018 = 100.
Fuente: Elaborado por el CEFP con datos del INEGI.

Semáforo	
Rojo	Superior al 4.00%.
Rojo	Entre 3.01% y 4.00%
Verde	Entre 2.00% y 2.99%
Verde	Inferior al 2.00%.

Índice Nacional de Precios al Consumidor, 2010 - 2020 / 1ra. quincena de Noviembre

(variación porcentual anual; base segunda quincena de julio 2018 = 100)

Año	Enero		Febrero		Marzo		Abril		Mayo		Junio		Julio		Agosto		Septiembre		Octubre		Noviembre		Diciembre	
	1	2	1	2	1	2	1	2	1	2	1	2	1	2	1	2	1	2	1	2	1	2		
2010	4.17	4.74	4.76	4.90	5.06	4.88	4.41	4.13	3.93	3.91	3.72	3.67	3.61	3.66	3.71	3.64	3.65	3.75	3.89	4.16	4.32	4.31	4.25	4.55
2011	3.96	3.61	3.63	3.51	3.09	2.98	3.21	3.51	3.29	3.21	3.19	3.36	3.53	3.56	3.49	3.36	3.16	3.11	3.24	3.15	3.44	3.52	3.85	3.79
2012	3.94	4.15	4.01	3.72	3.72	3.74	3.40	3.43	3.71	3.99	4.30	4.37	4.45	4.39	4.45	4.69	4.73	4.81	4.64	4.55	4.36	4.00	3.76	3.38
2013	3.21	3.30	3.47	3.63	4.12	4.38	4.72	4.58	4.72	4.54	4.24	3.93	3.53	3.42	3.54	3.37	3.46	3.32	3.27	3.45	3.51	3.73	3.86	4.09
2014	4.63	4.34	4.21	4.26	3.89	3.62	3.53	3.47	3.44	3.58	3.71	3.80	4.00	4.14	4.07	4.23	4.21	4.22	4.32	4.28	4.16	4.18	4.19	3.97
2015	3.08	3.05	3.04	2.97	2.97	3.30	3.03	3.10	2.93	2.82	2.87	2.87	2.76	2.72	2.64	2.53	2.53	2.51	2.47	2.49	2.27	2.16	2.00	2.26
2016	2.48	2.75	2.94	2.80	2.71	2.49	2.60	2.48	2.53	2.66	2.55	2.53	2.72	2.59	2.80	2.66	2.88	3.06	3.09	3.04	3.29	3.32	3.48	3.24
2017	4.78	4.66	4.71	5.02	5.29	5.42	5.62	6.01	6.17	6.16	6.30	6.33	6.28	6.59	6.59	6.74	6.53	6.17	6.30	6.44	6.59	6.67	6.69	6.85
2018	5.51	5.58	5.45	5.23	5.17	4.90	4.69	4.41	4.46	4.55	4.54	4.76	4.85	4.77	4.81	5.00	4.88	5.17	4.94	4.87	4.56	4.87	5.00	4.66
2019	4.52	4.21	3.89	3.99	3.95	4.06	4.38	4.44	4.43	4.13	4.00	3.89	3.84	3.72	3.29	3.04	2.99	3.01	3.01	3.03	3.10	2.85	2.63	3.02
2020	3.18	3.29	3.52	3.87	3.71	2.79	2.08	2.21	2.83	2.85	3.17	3.50	3.59	3.66	3.99	4.11	4.10	3.93	4.09	4.09	3.43			

Fuente: Elaborado por el CEFP con datos del INEGI.

Índice Nacional de Precios al Consumidor y Componentes: 2018-2020

(variación porcentual e incidencia durante octubre en los años que se indican)

Concepto	Variación mensual			Variación anual			Incidencia mensual ¹			Incidencia anual ¹	
	2018	2019	2020	2018	2019	2020	2018	2019	2020	2019	2020
General	0.61	0.68	0.04	4.56	3.10	3.43	0.614	0.681	0.043	3.10	3.43
Subyacente	0.19	0.16	-0.11	3.63	3.66	3.68	0.144	0.119	-0.081	2.74	2.77
Mercancías	0.24	0.11	-0.30	3.87	3.69	5.00	0.093	0.043	-0.118	1.44	1.96
Alimentos, Bebidas y Tabaco ²	0.27	0.11	0.06	4.84	4.54	6.82	0.053	0.023	0.013	0.90	1.38
Mercancías no Alimenticias	0.21	0.10	-0.69	3.04	2.80	3.07	0.039	0.020	-0.131	0.53	0.58
Servicios	0.14	0.21	0.10	3.39	3.62	2.25	0.051	0.076	0.037	1.30	0.81
Vivienda ³	0.12	0.07	0.06	2.61	2.88	2.10	0.019	0.010	0.009	0.44	0.32
Educación (Colegiaturas)	0.00	0.00	0.00	4.69	4.73	2.11	0.000	0.000	0.000	0.17	0.08
Otros servicios ⁴	0.19	0.38	0.17	4.02	4.05	2.41	0.032	0.066	0.028	0.69	0.41
No Subyacente	1.89	2.30	0.51	7.46	1.45	2.67	0.470	0.562	0.124	0.37	0.66
Agropecuarios	1.40	1.48	-0.94	2.93	3.76	7.62	0.142	0.151	-0.102	0.385	0.79
Frutas y Verduras	2.72	2.28	-3.28	2.29	1.69	10.99	0.125	0.104	-0.169	0.079	0.51
Pecuarios	0.31	0.83	1.18	2.92	5.51	4.87	0.017	0.047	0.067	0.305	0.28
Energéticos y Tarifas Autorizadas por Gobierno	2.22	2.89	1.65	10.58	-0.13	-0.85	0.327	0.411	0.226	-0.019	-0.12
Energéticos	3.09	4.09	2.39	13.69	-2.17	-2.66	0.325	0.405	0.224	-0.234	-0.27
Tarifas Autorizadas por Gobierno	0.05	0.14	0.03	3.38	5.12	3.47	0.002	0.006	0.001	0.215	0.15

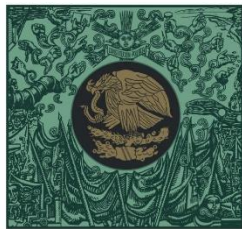
1/ La incidencia se refiere a la contribución en puntos porcentuales de cada componente del INPC en la inflación general. Ésta se calcula utilizando los ponderadores de cada subíndice, así como los precios relativos y sus respectivas variaciones. En ciertos casos, la suma de los componentes de algún grupo de subíndices puede tener alguna discrepancia por efectos de redondeo.

2/ Incluye alimentos procesados, bebidas y tabaco, no incluye productos agropecuarios.

3/ Este subíndice incluye vivienda propia, renta de vivienda, servicio doméstico y otros servicios para el hogar.

4/ Incluye loncherías, fondas y taquerías, restaurantes y similares, servicio telefónico local fijo, servicio de telefonía móvil, consulta médica, servicios turísticos en paquete, entre otros.

Fuente: Elaborado por el CEFP con datos del INEGI.



**CÁMARA DE
DIPUTADOS**
LXIV LEGISLATURA

CEFP

Centro de Estudios de las Finanzas Públicas



www.cefp.gob.mx



@CEFP_diputados



Centro de Estudios de las Finanzas Públicas