



Reporte Económico

24 de junio de 2021

Índice Nacional de Precios al Consumidor (INPC), quincenal

Actual: 6.02 % var. anual Indicador económico diseñado específicamente para medir el cambio promedio
Previo: 5.99 % var. anual de los precios en el tiempo, mediante una canasta ponderada de bienes y
Periodicidad: Quincenal servicios representativa del consumo de los hogares del país.
Fuente: INEGI. <http://www.beta.inegi.org.mx>.

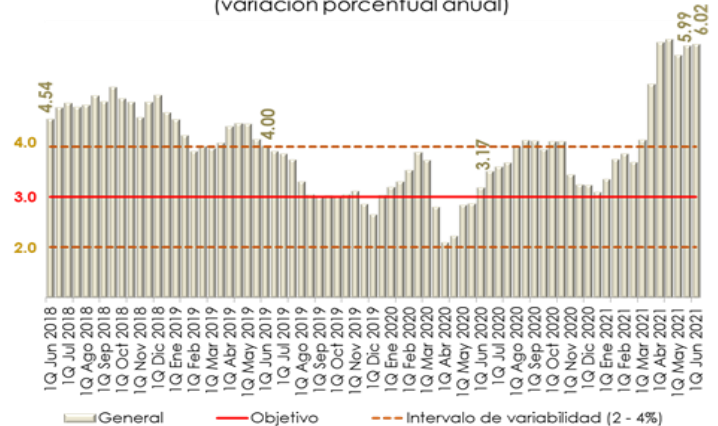
Inflación general anual se ubica en 6.02% en la 1ra. quincena de junio, superior a la quincena inmediata anterior (5.99%)

Variación quincenal: En la primera quincena de junio, los precios en general tuvieron un incremento quincenal de 0.34%, cifra superior a la que se registró un año atrás (0.32%); y a la prevista por los analistas del sector privado (0.20%) en la reciente encuesta de expectativas de Citibanamex (22 de junio).

La inflación quincenal se explicó, principalmente, por la subida en los precios de: las mercancías no alimenticias (cremas para la piel, lociones y perfumes), que contribuyeron con 0.086 pp; los alimentos procesados (tortilla de maíz y cereales en hojuelas), que sumaron 0.081 pp; y, los energéticos, que añadieron 0.058 pp. Por el contrario, los productos pecuarios tuvieron un decremento en su costo, que restó 0.023 puntos porcentuales (pp) de la variación de precios.

Variación anual: En la primera quincena de junio, la inflación general anual fue de 6.02%; dato superior al observado en igual periodo de 2020 (3.17%), pero inferior al de la segunda quincena de abril de 2021 (6.12%). Así, se situó por arriba del objetivo de inflación (3.0%) por 25 periodos consecutivos y por encima del límite superior del intervalo de variabilidad (2.0-4.0%) por séptima vez, después de estar 8 quincenas por debajo de éste.

INPC General¹, Objetivo e Intervalo, 2018 - 2021 / 1ra. Q. Junio
(variación porcentual anual)



1/ Base: segunda quincena (Q) de julio 2018 = 100.
Fuente: Elaborado por el CEFP con datos del INEGI.

Semáforo	
Rojo	Superior al 4.00%.
Rojo	Entre 3.01% y 4.00%
Verde	Entre 2.00% y 2.99%
Verde	Inferior al 2.00%.

Índice Nacional de Precios al Consumidor, 2010 - 2021 / 1ra. quincena de Junio

(variación porcentual anual; base segunda quincena de julio 2018 = 100)

Año	Enero		Febrero		Marzo		Abril		Mayo		Junio		Julio		Agosto		Septiembre		Octubre		Noviembre		Diciembre	
	1	2	1	2	1	2	1	2	1	2	1	2	1	2	1	2	1	2	1	2	1	2	1	2
2010	4.17	4.74	4.76	4.90	5.06	4.88	4.41	4.13	3.93	3.91	3.72	3.67	3.61	3.66	3.71	3.64	3.65	3.75	3.89	4.16	4.32	4.31	4.25	4.55
2011	3.96	3.61	3.63	3.51	3.09	2.98	3.21	3.51	3.29	3.21	3.19	3.36	3.53	3.56	3.49	3.36	3.16	3.11	3.24	3.15	3.44	3.52	3.85	3.79
2012	3.94	4.15	4.01	3.72	3.72	3.74	3.40	3.43	3.71	3.99	4.30	4.37	4.45	4.39	4.45	4.69	4.73	4.81	4.64	4.55	4.36	4.00	3.76	3.38
2013	3.21	3.30	3.47	3.63	4.12	4.38	4.72	4.58	4.72	4.54	4.24	3.93	3.53	3.42	3.54	3.37	3.46	3.32	3.27	3.45	3.51	3.73	3.86	4.09
2014	4.63	4.34	4.21	4.26	3.89	3.62	3.53	3.47	3.44	3.58	3.71	3.80	4.00	4.14	4.07	4.23	4.21	4.22	4.32	4.28	4.16	4.18	4.19	3.97
2015	3.08	3.05	3.04	2.97	2.97	3.30	3.03	3.10	2.93	2.82	2.87	2.87	2.76	2.72	2.64	2.53	2.53	2.51	2.47	2.49	2.27	2.16	2.00	2.26
2016	2.48	2.75	2.94	2.80	2.71	2.49	2.60	2.48	2.53	2.66	2.55	2.53	2.72	2.59	2.80	2.66	2.88	3.06	3.09	3.04	3.29	3.32	3.48	3.24
2017	4.78	4.66	4.71	5.02	5.29	5.42	5.62	6.01	6.17	6.16	6.30	6.33	6.28	6.59	6.59	6.74	6.53	6.17	6.30	6.44	6.59	6.67	6.69	6.85
2018	5.51	5.58	5.45	5.23	5.17	4.90	4.69	4.41	4.46	4.55	4.54	4.76	4.85	4.77	4.81	5.00	4.88	5.17	4.94	4.87	4.56	4.87	5.00	4.66
2019	4.52	4.21	3.89	3.99	3.95	4.06	4.38	4.44	4.43	4.13	4.00	3.89	3.84	3.72	3.29	3.04	2.99	3.01	3.01	3.03	3.10	2.85	2.63	3.02
2020	3.18	3.29	3.52	3.87	3.71	2.79	2.08	2.21	2.83	2.85	3.17	3.50	3.59	3.66	3.99	4.11	4.10	3.93	4.09	4.09	3.43	3.23	3.22	3.08
2021	3.33	3.74	3.84	3.68	4.12	5.22	6.05	6.12	5.80	5.99	6.02													

Fuente: Elaborado por el CEFP con datos del INEGI.

Índice Nacional de Precios al Consumidor y Componentes: 2019-2021

(variación porcentual e incidencia durante la primera quincena de junio en los años que se indican)

Concepto	Variación mensual			Variación anual			Incidencia mensual ¹			Incidencia anual ¹	
	2019	2020	2021	2019	2020	2021	2019	2020	2021	2020	2021
General	0.01	0.32	0.34	4.00	3.17	6.02	0.009	0.317	0.343	3.168	6.018
Subyacente	0.16	0.29	0.35	3.87	3.66	4.58	0.125	0.224	0.266	2.771	3.482
Mercancías	0.10	0.43	0.42	3.94	4.49	5.90	0.040	0.171	0.167	1.768	2.355
Alimentos, Bebidas y Tabaco ²	0.16	0.03	0.39	5.02	6.48	5.94	0.032	0.007	0.081	1.316	1.244
Mercancías no Alimenticias	0.04	0.87	0.46	2.88	2.37	5.87	0.008	0.164	0.086	0.452	1.111
Servicios	0.23	0.15	0.28	3.76	2.76	3.11	0.084	0.054	0.099	1.004	1.127
Vivienda ³	0.12	0.02	0.07	2.86	2.53	1.94	0.019	0.003	0.011	0.389	0.298
Educación (Colegiaturas)	0.02	0.00	0.02	4.85	4.47	1.14	0.001	0.000	0.001	0.164	0.042
Otros servicios ⁴	0.38	0.30	0.52	4.40	2.61	4.58	0.065	0.051	0.087	0.451	0.787
No Subyacente	0.47	0.39	0.31	4.34	1.63	10.61	-0.116	0.092	0.077	0.396	2.536
Agropecuarios	-0.44	-0.92	0.13	5.82	8.42	7.22	-0.045	-0.100	0.014	0.859	0.774
Frutas y Verduras	-1.38	-2.36	0.77	9.45	15.28	2.30	-0.062	-0.120	0.037	0.680	0.114
Pecuarios	0.31	0.36	-0.37	4.26	3.10	11.48	0.017	0.020	-0.023	0.178	0.659
Energéticos y Tarifas Autorizadas por Gobierno	-0.50	1.48	0.45	3.41	-3.28	13.36	-0.071	0.192	0.063	-0.462	1.762
Energéticos	-0.76	2.18	0.59	3.34	-6.55	18.54	-0.075	0.190	0.058	-0.641	1.644
Tarifas Autorizadas por Gobierno	0.09	0.06	0.11	3.74	4.18	2.74	0.004	0.002	0.005	0.179	0.118

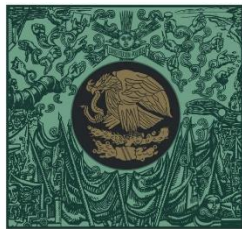
1/ La incidencia se refiere a la contribución en puntos porcentuales de cada componente del INPC en la inflación general. Ésta se calcula utilizando los ponderadores de cada subíndice, así como los precios relativos y sus respectivas variaciones. En ciertos casos, la suma de los componentes de algún grupo de subíndices puede tener alguna discrepancia por efectos de redondeo.

2/ Incluye alimentos procesados, bebidas y tabaco, no incluye productos agropecuarios.

3/ Este subíndice incluye vivienda propia, renta de vivienda, servicio doméstico y otros servicios para el hogar.

4/ Incluye loncherías, fondas y taquerías, restaurantes y similares, servicio telefónico local fijo, servicio de telefonía móvil, consulta médica, servicios turísticos en paquete, entre otros.

Fuente: Elaborado por el CEFP con datos de INEGI.



**CÁMARA DE
DIPUTADOS**
LXIV LEGISLATURA

CEFP

Centro de Estudios de las Finanzas Públicas



www.cefp.gob.mx



@CEFP_diputados



Centro de Estudios de las Finanzas Públicas