

## Reporte Económico

7 de mayo de 2021

# Índice Nacional de Precios al Consumidor (INPC)

**Actual:** 6.08 % var. anual    Indicador económico diseñado específicamente para medir el cambio promedio de los precios en el tiempo, mediante una canasta ponderada de bienes y servicios representativa del consumo de los hogares del país.  
**Previo:** 4.67 % var. anual  
**Periodicidad:** Mensual  
**Fuente:** INEGI. <https://www.inegi.org.mx>

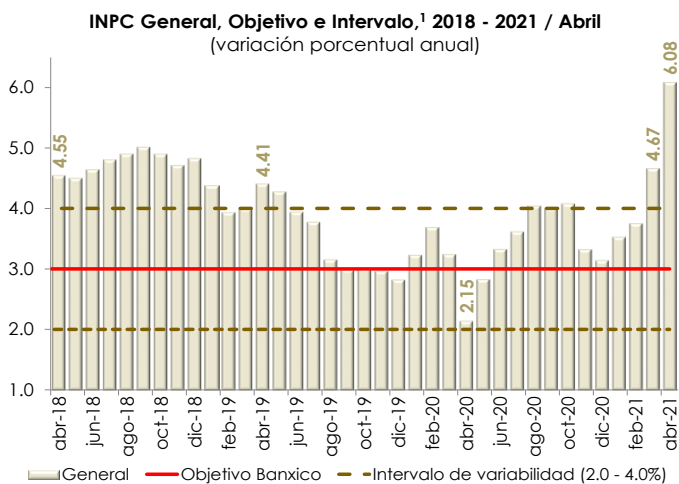
### Inflación general anual duplica al objetivo; llega a 6.08% en abril (3.0% objetivo)

**Variación anual:** En el cuarto mes del año, **los precios tuvieron un incremento anual de 6.08%**, cifra superior a la que se registró un año atrás (2.15%) y de la prevista por el sector privado (5.92%); asimismo, registró su nivel más alto desde enero de 2018. La variación anual del INPC se situó por arriba del objetivo de inflación establecido por el Banco de México (3.0%) por undécima ocasión consecutiva y, por segunda vez, superó el intervalo de variabilidad (2.0-4.0%), después de cuatro periodos sucesivos dentro de este.

Por componentes, **el índice subyacente tuvo una variación anual de 4.13%** en abril (3.50% un año atrás); en tanto que el **índice no subyacente aumentó 12.34%** (-1.96% hace doce meses). Así, el componente subyacente contribuyó con 3.15 pp, lo que representó 51.74% de la inflación general de abril (6.08%); en tanto que la parte no subyacente sumó 2.94 pp, es decir, 48.26 por ciento de la inflación.

**Variación mensual:** El INPC tuvo un incremento de 0.33% en abril, cifra que contrasta con la reducción que se observó un año atrás (-1.01%); además, fue mayor a la estimada para ese mes por el sector privado (0.17%), según la última Encuesta sobre las Expectativas de los Especialistas en Economía de abril de 2021 recabada por el Banco de México (Banxico).

El comportamiento de los precios en marzo se explica, substancialmente, por el alza en el precio de: las frutas y verduras (jitomate, aguacate, chile serrano y tomate verde), que contribuyeron en 0.192 puntos porcentuales (pp) al nivel de la inflación mensual; los alimentos procesados (tortilla de maíz), que sumaron 0.107 pp; y, otros servicios (loncherías, fondas, torterías y taquerías), que aportaron 0.072 pp.



Semáforo	
Rojo	Superior al 4.00%.
Rojo	Entre 3.01% y 4.00%
Verde	Entre 2.00% y 2.99%
Verde	Inferior al 2.00%.

## Inflación Anual, 2010 - 2021 / Abril

(base segunda quincena de julio de 2018 = 100)

Año	Enero	Febrero	Marzo	Abril	Mayo	Junio	Julio	Agosto	Septiembre	Octubre	Noviembre	Diciembre	Promedio
2010	4.46	4.83	4.97	4.27	3.92	3.69	3.64	3.68	3.70	4.02	4.32	4.40	4.16
2011	3.78	3.57	3.04	3.36	3.25	3.28	3.55	3.42	3.14	3.20	3.48	3.82	3.41
2012	4.05	3.87	3.73	3.41	3.85	4.34	4.42	4.57	4.77	4.60	4.18	3.57	4.11
2013	3.25	3.55	4.25	4.65	4.63	4.09	3.47	3.46	3.39	3.36	3.62	3.97	3.81
2014	4.48	4.23	3.76	3.50	3.51	3.75	4.07	4.15	4.22	4.30	4.17	4.08	4.02
2015	3.07	3.00	3.14	3.06	2.88	2.87	2.74	2.59	2.52	2.48	2.21	2.13	2.72
2016	2.61	2.87	2.60	2.54	2.60	2.54	2.65	2.73	2.97	3.06	3.31	3.36	2.82
2017	4.72	4.86	5.35	5.82	6.16	6.31	6.44	6.66	6.35	6.37	6.63	6.77	6.04
2018	5.55	5.34	5.04	4.55	4.51	4.65	4.81	4.90	5.02	4.90	4.72	4.83	4.90
2019	4.37	3.94	4.00	4.41	4.28	3.95	3.78	3.16	3.00	3.02	2.97	2.83	3.64
2020	3.24	3.70	3.25	2.15	2.84	3.33	3.62	4.05	4.01	4.09	3.33	3.15	3.40
2021	3.54	3.76	4.67	6.08									

Fuente: Elaborado por el CEFP con datos del INEGI.

## Índice Nacional de Precios al Consumidor y Componentes: 2019-2021

(variación porcentual e incidencia durante abril en los años que se indican)

Concepto	Variación mensual			Variación anual			Incidencia mensual <sup>1</sup>			Incidencia anual <sup>1</sup>	
	2019	2020	2021	2019	2020	2021	2019	2020	2021	2020	2021
<b>General</b>	<b>0.05</b>	<b>-1.01</b>	<b>0.33</b>	<b>4.41</b>	<b>2.15</b>	<b>6.08</b>	<b>0.053</b>	<b>-1.014</b>	<b>0.327</b>	<b>2.148</b>	<b>6.085</b>
<b>Subyacente</b>	<b>0.46</b>	<b>0.36</b>	<b>0.37</b>	<b>3.87</b>	<b>3.50</b>	<b>4.13</b>	<b>0.341</b>	<b>0.270</b>	<b>0.275</b>	<b>2.635</b>	<b>3.148</b>
Mercancías	0.36	0.63	0.44	3.74	4.11	5.59	0.141	0.248	0.176	1.607	2.228
Alimentos, Bebidas y Tabaco <sup>2</sup>	0.40	1.10	0.52	4.75	5.78	5.88	0.080	0.224	0.107	1.163	1.223
Mercancías no Alimenticias	0.33	0.13	0.36	2.77	2.34	5.28	0.062	0.025	0.069	0.444	1.004
Servicios	0.56	0.06	0.28	3.97	2.84	2.53	0.200	0.021	0.099	1.028	0.921
Vivienda <sup>3</sup>	0.31	0.24	0.18	2.78	2.86	1.73	0.047	0.037	0.027	0.437	0.267
Educación (Colegiaturas)	0.01	0.00	0.00	4.84	4.57	1.12	0.000	0.000	0.000	0.166	0.042
Otros servicios <sup>4</sup>	0.89	-0.09	0.43	4.98	2.47	3.55	0.152	-0.015	0.072	0.424	0.612
<b>No Subyacente</b>	<b>-1.15</b>	<b>-5.17</b>	<b>0.21</b>	<b>6.08</b>	<b>-1.96</b>	<b>12.34</b>	<b>-0.288</b>	<b>-1.284</b>	<b>0.052</b>	<b>-0.487</b>	<b>2.937</b>
Agropecuarios	0.53	-0.79	2.61	4.77	8.52	4.08	0.054	-0.086	0.272	0.873	0.445
Frutas y Verduras	-0.50	-4.12	4.29	10.19	9.35	-0.83	-0.024	-0.211	0.192	0.434	-0.041
Pecuarios	1.40	2.19	1.35	1.38	7.83	8.20	0.077	0.125	0.081	0.439	0.486
Energéticos y Tarifas Autorizadas por Gobierno	-2.29	-8.57	-1.49	7.01	-9.35	19.30	-0.342	-1.198	-0.220	-1.360	2.492
Energéticos	-3.32	-12.45	-2.15	8.58	-15.20	28.02	-0.353	-1.203	-0.228	-1.565	2.395
Tarifas Autorizadas por Gobierno	0.28	0.12	0.17	3.52	4.81	2.21	0.012	0.005	0.007	0.205	0.096

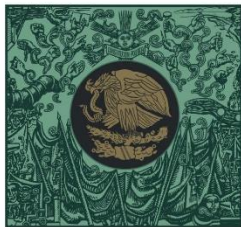
1/ La incidencia se refiere a la contribución en puntos porcentuales de cada componente del INPC en la inflación general. Ésta se calcula utilizando los ponderadores de cada subíndice, así como los precios relativos y sus respectivas variaciones. En ciertos casos, la suma de los componentes de algún grupo de subíndices puede tener alguna discrepancia por efectos de redondeo.

2/ Incluye alimentos procesados, bebidas y tabaco, no incluye productos agropecuarios.

3/ Este subíndice incluye vivienda propia, renta de vivienda, servicio doméstico y otros servicios para el hogar.

4/ Incluye loncherías, fondas y taquerías, restaurantes y similares, servicio telefónico local fijo, servicio de telefonía móvil, consulta médica, servicios turísticos en paquete, entre otros.

Fuente: Elaborado por el CEFP con datos de INEGI.



**CÁMARA DE  
DIPUTADOS**  
LXIV LEGISLATURA

**CEFP**  
Centro de Estudios de las Finanzas Públicas



[www.cefp.gob.mx](http://www.cefp.gob.mx)



@CEFP\_diputados



Centro de Estudios de las Finanzas Públicas