



Reporte Económico

Balanza Comercial

25 de mayo de 2023

Actual: -1,508.5 mdd

Previo: 1,195.2 mdd

Periodicidad: mensual

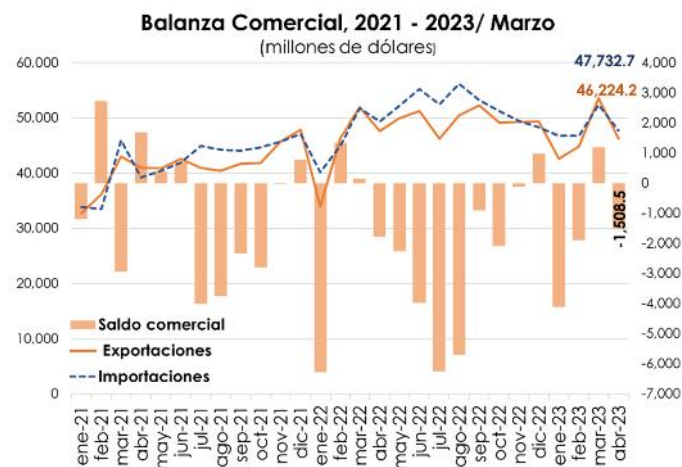
Fuente: Banxico-INEGI

Es la cuantificación monetaria del total de compras y ventas de mercancías del país con el resto del mundo, en un periodo determinado y forma parte de la Balanza de Pagos. Es un indicador relevante en el análisis del ciclo económico.

www.banxico.org.mx

Registra abril déficit comercial de 1 mil 508.5 mdd ante el descenso de las exportaciones (-2.9% anual)

Exportaciones: En abril, con cifras originales, las exportaciones registraron un monto de 46 mil 224.2 millones de dólares (mdd), lo que significó un decremento de 2.9% a tasa anual. Lo anterior, resultado de la disminución de 0.2% en las exportaciones no petroleras (las cuales representan el 94.3% del total de ventas externas en el periodo reportado) y la caída de 32.8% en las petroleras.



Fuente: Elaborado por el CEFP con datos del Banco de México

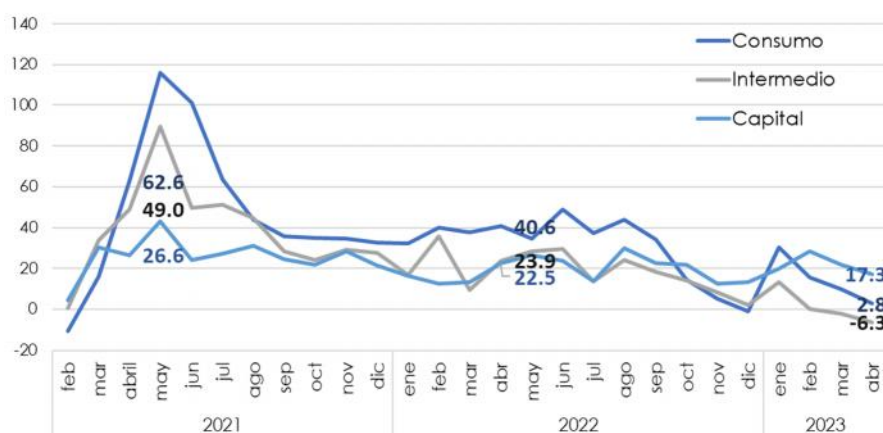
Dentro de las exportaciones no petroleras, las agropecuarias descendieron 2.9% y las manufactureras 0.4%, en tanto que las extractivas aumentaron 18.0%. La moderación de las manufacturas, equivalentes al 88.1% del valor de las exportaciones en el mes analizado, se explica por el retroceso de 2.7% a tasa anual en las ventas externas automotrices; y el avance de 0.8% en las no automotrices; destacan los descensos en las exportaciones de los productos manufacturados,

como: siderurgia (20.3%), minerometalurgia (19%), productos químicos (15%), productos de plástico y caucho (12.9%).

Importaciones: Las importaciones de mercancías observaron un monto de 47 mil 732.7 mdd, lo que implicó un descenso de 3.3% anual. Lo anterior derivado del alza de las no petroleras en 0.1% y de la contracción de 27.5% en las petroleras. Por tipo de bien, las importaciones de bienes de consumo tuvieron una moderación, al crecer 2.8% a tasa anual, ante la reducción de 20.1% en los bienes petroleros (gasolina y, gas butano y propano) y el incremento de 13.7% de los bienes de consumo no petroleros. Las de bienes intermedios disminuyeron 6.3%, sumando dos meses con cifras negativas. Respecto a las de bienes de capital, éstas aumentaron 17.3% a tasa anual.

Balanza comercial: En abril, la balanza comercial presentó un déficit de un mil 508.5 mdd, menor al observado en igual mes del año previo, de un mil 783.0 mdd. Así, en los primeros cuatro meses del año, la balanza comercial acumuló un déficit de 6 mil 308.0 mdd, menor al que se observó en el mismo periodo de 2022 (-6,562.8 mdd).

Importaciones por tipo de bien, 2021-2023/Abril
(var. % anual)



Fuente: Elaborado por el CEFP con datos del Banco de México.

Saldo Comercial	Semáforo 1:		Semáforo 2:	
Supéavit	Verde	Crece respecto al año anterior	Verde	Tendencia de largo plazo positiva
Déficit	Rojo	Baja respecto al año anterior	Rojo	Por debajo de la tendencia de largo plazo

SALDO DE LA BALANZA COMERCIAL Y EXPORTACIONES, CIFRAS ORIGINALES

(millones de dólares)

Fecha	SALDO COMERCIAL	EXPORTACIONES				
		Totales	Petroleras	No petroleras		
				Totales	Manufactureras	Automotrices
abr-21	1,684.9	40,944.5	2,110.2	38,834.3	36,379.5	12,594.9
may-21	386.9	40,845.6	2,336.8	38,508.8	36,032.2	12,539.5
jun-21	709.9	42,619.4	2,612.1	40,007.3	37,364.1	11,965.8
jul-21	-3,997.7	40,953.0	2,887.9	38,065.1	35,963.8	10,442.7
ago-21	-3,744.3	40,471.4	2,685.5	37,785.8	35,560.4	10,702.3
sep-21	-2,323.8	41,754.7	2,493.4	39,261.3	37,364.6	11,299.8
oct-21	-2,798.8	41,859.3	2,704.6	39,154.7	36,775.7	10,928.3
nov-21	-46.9	45,651.8	2,764.0	42,887.8	40,234.3	13,626.9
dic-21	603.2	47,705.7	2,802.1	44,903.5	42,229.1	12,592.5
ene-22	-6,278.1	33,907.2	2,491.3	31,416.0	29,086.2	8,250.3
feb-22	1,286.2	46,239.3	2,810.9	43,428.4	40,633.3	14,251.9
mar-22	104.5	51,906.1	3,566.8	48,339.3	45,212.9	14,213.8
abr-22	-1,783.0	47,580.5	3,894.1	43,686.4	40,858.2	13,255.2
may-22	-2,255.7	49,964.8	3,798.4	46,166.4	43,351.1	13,877.8
jun-22	-3,971.2	51,220.1	4,006.1	47,214.0	44,800.6	14,450.2
jul-22	-6,247.4	46,216.5	3,817.6	42,398.9	40,189.7	11,751.2
ago-22	-5,704.0	50,464.2	3,189.8	47,274.5	45,197.8	15,245.6
sep-22	-910.0	52,323.4	3,281.4	49,042.1	47,228.1	16,062.1
oct-22	-2,088.1	49,199.1	2,800.1	46,398.9	44,062.8	14,617.4
nov-22	-123.0	49,284.4	2,451.8	46,832.6	44,280.3	14,927.7
dic-22	983.0	49,322.0	2,844.4	46,477.6	43,520.7	14,328.7
ene-23	-4,106.0	42,609.7	2,715.9	39,893.8	37,321.5	13,603.5
feb-23	-1,888.7	44,889.8	2,267.4	42,622.4	39,758.7	13,122.3
mar-23	1,195.2	53,584.1	2,581.4	51,002.7	47,629.6	16,428.0
abr-23	-1,508.5	46,224.2	2,617.4	43,606.8	40,708.2	12,899.3

Fuente: Elaborado por el CEFP con base en datos del Banco de México.



www.cefp.gob.mx



[@CEFP_diputados](https://www.facebook.com/CEFP_diputados)



[@CEFP_diputados](https://twitter.com/CEFP_diputados)