



Reporte Económico

25 de febrero de 2020

Balanza de Pagos

Cuenta Corriente:

Actual	0.78% de PIB
Previo:	0.27% de PIB
Periodicidad:	Trimestral
Fuente:	Banco de México

La Balanza de Pagos es el registro contable de todas las transacciones económicas y financieras que realiza el país con el resto del mundo. Se compone de tres cuentas principales: la corriente, de capital y financiera.

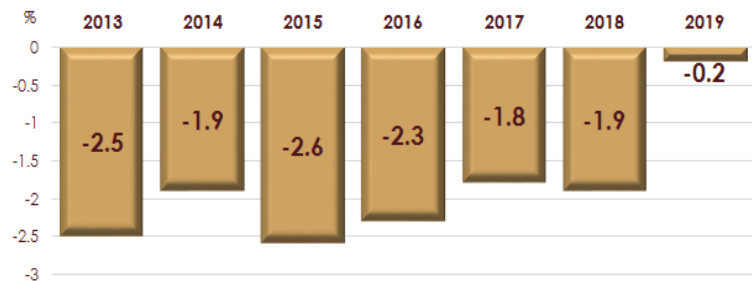
www.banxico.org.mx

La cuenta corriente de la balanza de pagos registró un déficit de 0.2% del PIB en 2019 (-1.9% en 2018)

En 2019, la **cuenta corriente** de la balanza de pagos **registró un déficit de 2 mil 444 millones de dólares (mdd)**, equivalente a **0.21% del PIB**. Ello como resultado de los siguientes factores:

- Un superávit en la balanza comercial de 5 mil 624 mdd.
- Un déficit en la balanza de servicios por 6 mil 172 mdd.
- Un déficit en la balanza de ingreso primario (operaciones de renta y servicios financieros) por 37 mil 175 mdd.
- Un superávit de 35 mil 279 mdd en la balanza de ingreso secundario, derivado de una entrada de remesas por 36 mil 046 mdd.

Cuenta Corriente de la Balanza de Pagos como proporción del PIB, 2013-2019 (porcentajes)



Fuente: Elaborado por el CEFP con datos del Banco de México.

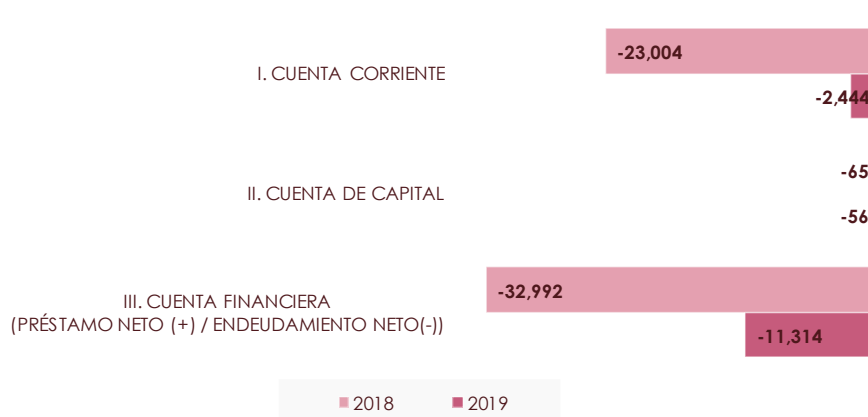
La **cuenta de capital** tuvo un déficit de 56 mdd en 2019, lo que significó una disminución del déficit en 9 mdd respecto a 2018.

La **cuenta financiera**, en 2019, exhibió un endeudamiento neto, que implicó una entrada de recursos por 11 mil 314 mdd, una reducción de 65.7% respecto al año previo.

El renglón de **errores y omisiones** tuvo un flujo negativo de 8 mil 814 mdd durante 2019.

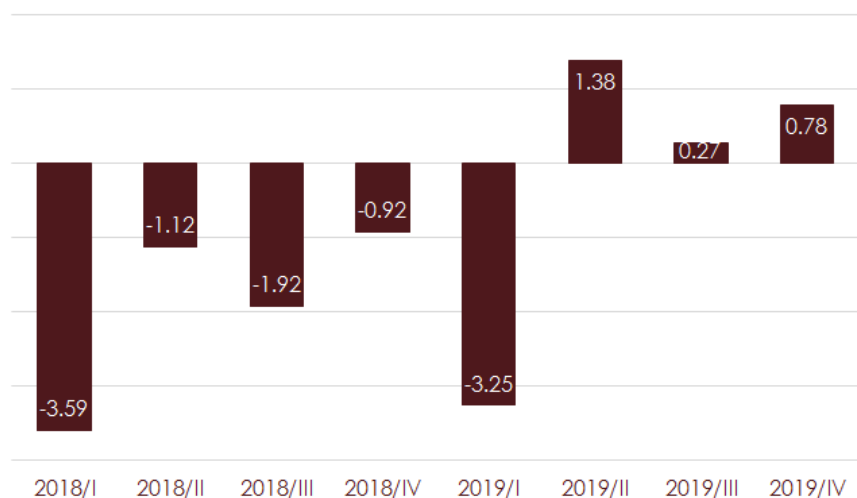
Las **reservas internacionales brutas** registraron una variación positiva de 112.3 mil mdd en 2019; con lo que el saldo, al cierre del periodo, alcanzó un total de 183 mil 027.8 mdd, 3.8% mayor al saldo del cierre de 2018.

Saldos de las principales cuentas de la Balanza de Pagos, 2018 - 2019 (millones de dólares)

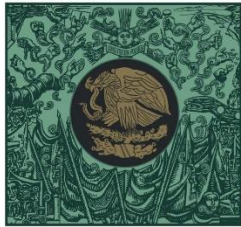


Fuente: Elaborado por el CEFP con datos de Banxico.

Cuenta Corriente de la Balanza de Pagos como proporción del PIB, 2018 - 2019/IV (porcentajes)



Fuente: Elaborado por el CEFP con datos del Banco de México.



**CÁMARA DE
DIPUTADOS**
LXIV LEGISLATURA

CEFP

Centro de Estudios de las Finanzas Públicas



www.cefp.gob.mx



@CEFP_diputados



Centro de Estudios de las Finanzas Públicas