

## Reporte Económico

18 de febrero de 2020

### Inversión Extranjera Directa (IED)

**Actual:** 32,921.2 mdd Monto de inversión transfronteriza que realiza y notifica un residente extranjero (inversionista directo) en una empresa mexicana o en activos ubicados en territorio nacional (empresa de inversión directa) de acuerdo con la Ley de Inversiones Extranjeras y que tiene, como propósito, crear interés duradero a largo plazo.

**Previo:** 31,604.3 mdd

**Periodicidad:** Trimestral

**Fuente:** Secretaría de Economía, <https://www.gob.mx/se/>

### Llegan 32 mil 921.2 mdd de IED en 2019, 4.17% más que en 2018 (31 mil 604.3 mdd)

**Total:** La Secretaría de Economía dio a conocer que, entre enero y diciembre de 2019, la IED realizada y notificada ascendió a 32 mil 921.2 millones de dólares (mdd), lo que representó un incremento de 4.17% respecto a la cifra preliminar dada a conocer para el mismo periodo de 2018 (31 mil 604.3 mdd).

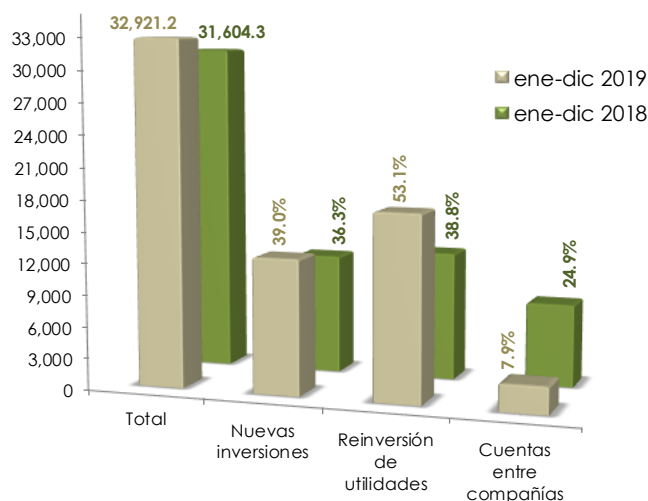
**Tipo de inversión:** Del total de la IED, la mayor parte correspondió a reinversión de utilidades, al comprender el 53.1% del total de 2019; seguida por las nuevas inversiones (39.0%) y cuentas entre compañías (7.9%).

**Sector de destino:** 47.2% llegó a las manufacturas; 15.3% a los servicios financieros y de seguros; 9.7% al comercio; 5.5% a la información en medios masivos, 5.5% a la minería, y 3.8% a la generación de energía eléctrica, agua y gas. El restante 13.0% fue captado por los otros sectores.

**País de origen:** de Estados Unidos provino 36.8%; de España, 12.1%; de Canadá, 9.7%; de Alemania, 9.2%; de Italia, 4.5%; y el 27.7% restante fue aportado por otros países.

**Sociedades:** la IED que se registró entre enero y diciembre de 2019 fue reportada por 4 mil 353 sociedades con participación de capital extranjero; destaca que un año atrás, la inversión había favorecido a menos empresas, pues fue registrada en 3 mil 839 sociedades.

**Inversión Extranjera Directa, 2018-2019/Enero-Diciembre<sup>1</sup>**  
(millones de dólares)



1/ Inversión Extranjera Directa realizada y notificada entre el 1 de enero y el 31 de diciembre de cada año. La suma de los parciales puede diferir del total debido al redondeo.

Fuente: Elaborado por el CEFP con datos de la Secretaría de Economía, Dirección General de Inversión Extranjera.

Semáforo	
Verde	Crece más que el mismo periodo del año pasado.
Verde	Crece menos que el mismo periodo del año pasado.
Rojo	Cae menos que el mismo periodo del año pasado.
Rojo	Cae más que el mismo periodo del año pasado.

## Inversión Extranjera Directa, Realizada y Notificada,<sup>1</sup> 2008 - 2019

(millones de dólares)

Periodo	Total	Nuevas Inversiones	Reinversión de utilidades	Cuentas entre compañías
2008	18,589.3	3,839.9	7,404.3	7,345.1
2009	11,417.5	3,448.3	4,225.3	3,743.9
2010	17,725.9	11,466.4	2,671.8	3,587.7
2011	19,439.8	8,043.1	7,636.7	3,760.0
2012	12,659.4	2,925.9	4,458.4	5,275.1
2013	35,188.4	17,587.9	10,335.1	7,265.4
2014	22,568.4	4,234.6	12,768.6	5,565.2
2015	28,382.3	10,564.3	8,711.4	9,106.6
2016	26,738.6	10,099.9	8,243.5	8,395.2
2017	29,695.0	11,428.7	9,639.0	8,627.3
2018	31,604.3	11,468.3	12,251.2	7,884.8
2019*	32,921.2	12,839.3	17,481.2	2,600.8

1/ Inversión Extranjera Directa realizada y notificada (preliminar) entre el 1 de enero y el 31 de diciembre de cada año. La suma de los parciales puede diferir del total debido al redondeo.

\*/ Valores aproximados por tipo de inversión.

Fuente: Elaborado por el CEFP con datos de la Secretaría de Economía, Dirección General de Inversión Extranjera.

## Inversión Extranjera Directa Realizada por Sector Económico<sup>1</sup> 2018 - 2019 / Enero - Diciembre

(millones de dólares)

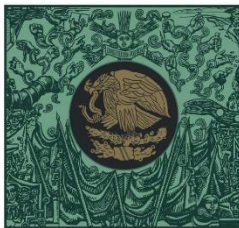
Concepto	2018	Participación %	2019*	Participación %
<b>Total</b>	<b>31,604.3</b>	<b>100.0</b>	<b>32,921.2</b>	<b>100.0</b>
Manufacturas	15,523.5	43.1	15,538.8	47.2
Servicios financieros	2,495.0	8.2	5,036.9	15.3
Comercio	2,808.7	19.4	3,193.4	9.7
Inform. en medios masivos	1,177.7	6.3	1,810.7	5.5
Minería	1,404.1	8.4	1,810.7	5.5
Electricidad y agua	4,264.3	4.1	1,251.0	3.8
Resto <sup>2</sup>	3,931.2	10.5	4,279.8	13.0

Nota: Los totales pueden no coincidir con la suma de las partes debido al redondeo de 1/ Incluye la IED realizada y notificada al Registro Nacional de Inversiones Extranjeras del 1 de enero al 31 de diciembre de cada año. No incluye estimaciones.

2/ Incluye agropecuario, construcción, transportes y servicios: inmobiliarios y de alquiler, profesionales, de apoyo a los negocios, educativos, de salud, de esparcimiento, de alojamiento temporal y otros.

\*/ Valores aproximados por sector económico.

Fuente: Elaborado por el CEFP con datos de la Secretaría de Economía, Dirección General de Inversión Extranjera.



**CÁMARA DE  
DIPUTADOS**  
LXIV LEGISLATURA

**CEFP**

Centro de Estudios de las Finanzas Públicas



[www.cefp.gob.mx](http://www.cefp.gob.mx)



@CEFP\_diputados



Centro de Estudios de las Finanzas Públicas