



# Reporte Económico

1 de diciembre de 2020

## Remesas Familiares

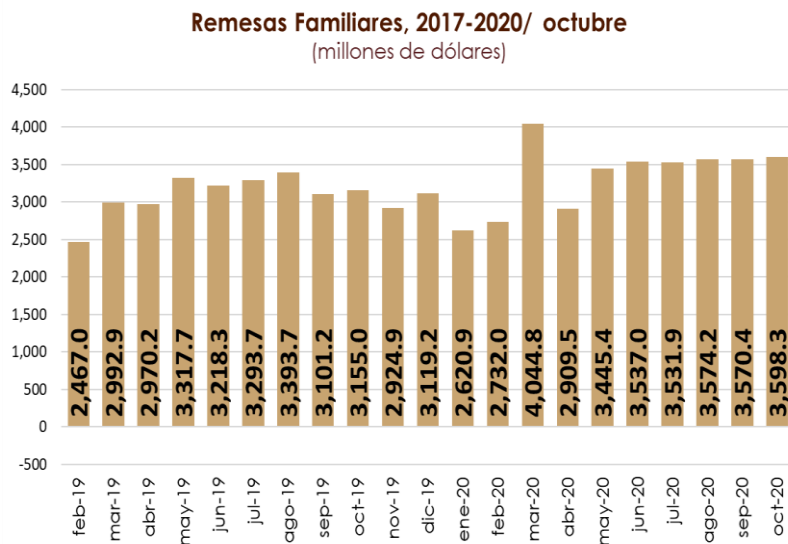
<b>Actual:</b>	<b>14.1% anual</b>	Las remesas son las transferencias de dinero que un individuo emigrante efectúa a su país de origen, en el caso de México, concretamente a sus familias. Su importancia radica como fuente de divisas para el país e ingreso adicional para los hogares mexicanos.
<b>Previo:</b>	<b>15.1% anual</b>	
<b>Periodicidad:</b>	Mensual	
<b>Fuente:</b>	Banxico	<a href="http://www.banxico.org.mx">www.banxico.org.mx</a>

### Remesas familiares crecen 14.1% en octubre, (4.6% en octubre-19)

**Variación anual:** En el décimo mes del año, los ingresos por remesas familiares fueron de 3 mil 598.5 millones de dólares (mdd), lo que significó un incremento de 14.1% en comparación con octubre de 2019.

En el mes que se reporta, se registraron 10 millones 553.2 operaciones, cifra superior en 7.6% a la de hace un año (9,806.5 operaciones). La remesa promedio en octubre, se ubicó en 341 dólares, cifra superior en 5.9% al promedio de igual mes del año anterior.

**Cifras acumuladas:** de enero a octubre de 2020, las remesas familiares sumaron un total de 33 mil 564.4 mdd, 10.4% más que en el mismo periodo de 2019.



Fuente: Elaborado por el CEFP con datos del Banco de México.

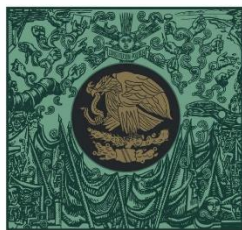
**Semáforo 1****Semáforo 2**

Verde	Dato mayor al periodo anterior	Verde	Dato por arriba de la tendencia de largo plazo
Rojo	Dato menor al periodo anterior	Rojo	Dato por debajo de la tendencia de largo plazo

**Remesas Familiares**

Fecha	Millones de dólares	var. % anual
ene-18	2,267.6	5.6
feb-18	2,244.4	4.8
mar-18	2,674.9	4.0
abr-18	2,760.9	14.8
may-18	3,156.0	17.1
jun-18	3,140.7	23.1
jul-18	2,858.0	9.9
ago-18	2,883.4	10.2
sep-18	2,718.1	9.2
oct-18	3,017.3	6.2
nov-18	2,964.8	22.5
dic-18	2,991.2	8.4
ene-19	2,484.8	9.6
feb-19	2,467.0	9.9
mar-19	2,992.9	11.9
abr-19	2,970.2	7.6
may-19	3,317.7	5.1
jun-19	3,218.3	2.5
jul-19	3,293.7	15.2
ago-19	3,393.7	17.7
sep-19	3,101.2	14.1
oct-19	3,155.0	4.6
nov-19	2,924.9	-1.3
dic-19	3,119.2	4.3
ene-20	2,620.9	5.5
feb-20	2,732.0	10.7
mar-20	4,044.8	35.1
abr-20	2,909.5	-2.0
may-20	3,445.4	3.9
jun-20	3,537.0	9.9
jul-20	3,531.9	7.2
ago-20	3,574.2	5.3
sep-20	3,570.4	15.1
oct-20	3,598.3	14.1

Fuente: Elaborado por el CEFP con datos del Banco de México.



**CÁMARA DE  
DIPUTADOS**  
LXIV LEGISLATURA

**CEFP**

Centro de Estudios de las Finanzas Públicas



[www.cefp.gob.mx](http://www.cefp.gob.mx)



@CEFP\_diputados



Centro de Estudios de las Finanzas Públicas