



Reporte Económico

2 de marzo de 2021

Remesas Familiares

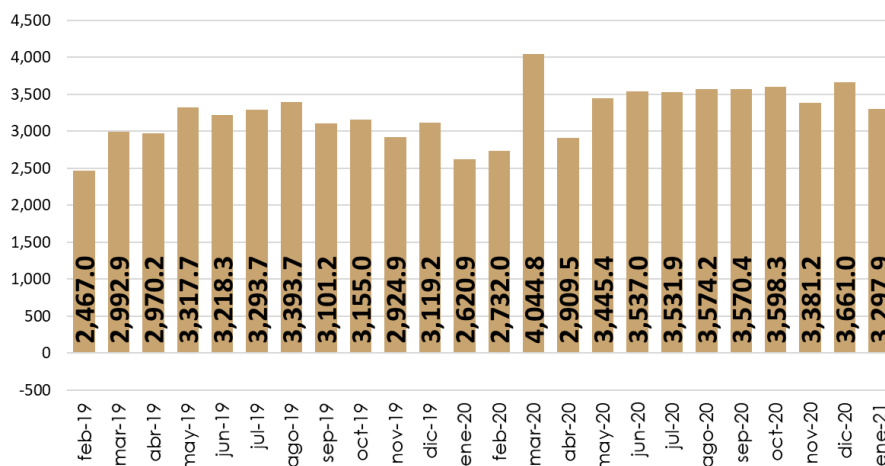
Actual:	25.8% anual	Las remesas son las transferencias de dinero que un individuo emigrante efectúa a su país de origen, en el caso de México, concretamente a sus familias. Su importancia radica como fuente de divisas para el país e ingreso adicional para los hogares mexicanos.
Previo:	17.4% anual	
Periodicidad:	Mensual	
Fuente:	Banxico	www.banxico.org.mx

Remesas familiares crecen 25.8% en enero de 2021, (5.5% en ene-20)

Variación anual: En el primer de 2021, los ingresos por remesas familiares alcanzaron un total de 3 mil 297.9 millones de dólares (mdd), lo que significó un incremento de 25.8% en comparación con igual mes de 2020.

En enero, se registraron 9 millones 611.6 operaciones, cifra superior en 18.2% a la de hace un año (8,134.8 operaciones). La remesa promedio fue de 343 dólares, cifra superior en 6.5% al promedio de igual mes del año anterior (322 dólares) y mayor en cuatro dólares al promedio registrado en diciembre de 2020.

Remesas Familiares, 2017-2021/ enero
(millones de dólares)



Fuente: Elaborado por el CEFP con datos del Banco de México.

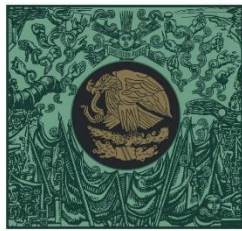
Semáforo 1**Semáforo 2**

Verde	Dato mayor al periodo anterior	Verde	Dato por arriba de la tendencia de largo plazo
Rojo	Dato menor al periodo anterior	Rojo	Dato por debajo de la tendencia de largo plazo

Remesas Familiares

Fecha	Millones de dólares	var. % anual
ene-18	2,267.6	5.6
feb-18	2,244.4	4.8
mar-18	2,674.9	4.0
abr-18	2,760.9	14.8
may-18	3,156.0	17.1
jun-18	3,140.7	23.1
jul-18	2,858.0	9.9
ago-18	2,883.4	10.2
sep-18	2,718.1	9.2
oct-18	3,017.3	6.2
nov-18	2,964.8	22.5
dic-18	2,991.2	8.4
ene-19	2,484.8	9.6
feb-19	2,467.0	9.9
mar-19	2,992.9	11.9
abr-19	2,970.2	7.6
may-19	3,317.7	5.1
jun-19	3,218.3	2.5
jul-19	3,293.7	15.2
ago-19	3,393.7	17.7
sep-19	3,101.2	14.1
oct-19	3,155.0	4.6
nov-19	2,924.9	-1.3
dic-19	3,119.2	4.3
ene-20	2,620.9	5.5
feb-20	2,732.0	10.7
mar-20	4,044.8	35.1
abr-20	2,909.5	-2.0
may-20	3,445.4	3.9
jun-20	3,537.0	9.9
jul-20	3,531.9	7.2
ago-20	3,574.2	5.3
sep-20	3,570.4	15.1
oct-20	3,598.3	14.1
nov-20	3,381.2	15.6
dic-20	3,661.0	17.4
ene-21	3,297.9	25.8

Fuente: Elaborado por el CEFP con datos del Banco de México.



**CÁMARA DE
DIPUTADOS**
LXIV LEGISLATURA

CEFP

Centro de Estudios de las Finanzas Públicas



www.cefp.gob.mx



@CEFP_diputados



Centro de Estudios de las Finanzas Públicas