



Reporte Económico

30 de enero de 2020

Estimación del Producto Interno Bruto (PIB)

Actual: **-0.31** % var. real anual

Previo: **-0.26** % var. real anual

Periodicidad: Trimestral

Fuente: INEGI. <https://www.inegi.org.mx>

Estimación de la suma de los valores monetarios de los bienes y servicios producidos, en un periodo específico de tiempo, dentro del país, evitando incurrir en la duplicación derivada de las operaciones de compra-venta que existen entre los diferentes productores.

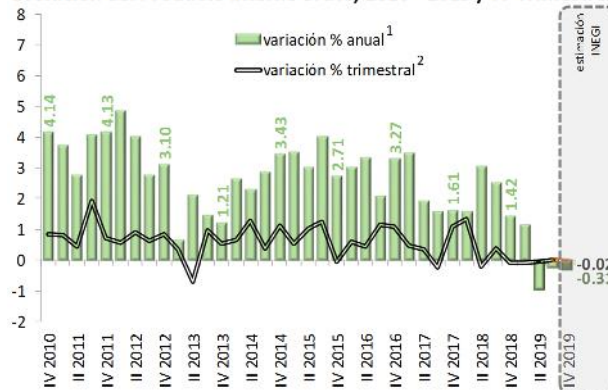
Actividad productiva se reduce 0.31% real anual en el IV-Trim-19 (1.42% IV-Trim-18)

Cifras originales.

El INEGI estimó que, durante el cuarto trimestre de 2019, el PIB tuvo un decremento real anual de 0.31%. Dicha tasa contrasta con el incremento anticipado por el sector privado de 0.18% (encuestado en diciembre de 2019) y con la expansión observada en el mismo trimestre de 2018 (1.42%). Lo anterior implicaría que, durante todo 2019, la economía mexicana haya tenido una disminución de 0.10% (2.14% en 2018)

En el periodo octubre-diciembre de 2019, la dinámica económica fue resultado del comportamiento heterogéneo de las actividades que lo integran: las primarias elevaron su fortaleza al registrar un aumento de 1.88% (0.89% un año atrás); las secundarias se mantuvieron en terreno negativo al bajar 1.75% (-1.35% en el cuarto trimestre de 2018); y, las terciarias perdieron dinamismo al crecer 0.15% (2.62% en el mismo periodo de 2018).

Evolución del Producto Interno Bruto, 2010 - 2019 / IV Trimestre



1/ Cifras originales, revisadas a partir del I-Trim-17, preliminares a partir del III-Trim-19. Año base 2013 = 100.
2/ Serie desestacionalizada; debido al método de estimación, al incorporarse nueva información la serie se puede modificar.
Fuente: Elaborado por el CEFP con datos del INEGI.

Cifras desestacionalizadas

Bajo el análisis de corto plazo, el desempeño económico pasó a terreno negativo. El PIB, ajustado por los factores de estacionalidad, marchó de un alza de 0.01% en el tercer trimestre a una reducción de 0.02% en el cuarto trimestre de 2019.

Sus componentes tuvieron cambios diferenciados: las actividades primarias retrocedieron 0.94% en el cuarto trimestre de 2019 (3.29% en el tercer trimestre); las secundarias disminuyeron 0.95% (-0.12% un trimestre atrás); y las terciarias subieron 0.28% (0.07% un periodo antes).

Semáforo

Verde	Crece más que el mismo periodo del año pasado.
Verde	Crece menos que el mismo periodo del año pasado.
Rojo	Cae menos que el mismo periodo del año pasado.
Rojo	Cae más que el mismo periodo del año pasado.

Producto Interno Bruto Total y por Actividad Productiva 2010 - 2019 / IV Trimestre^P

(variación porcentual real anual)

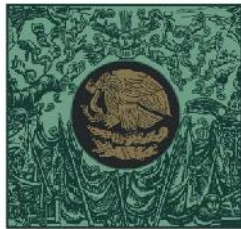
Periodo	Total ¹	Actividades		
		Primarias	Secundarias	Terciarias
2010	5.12	2.49	4.54	5.65
2011	3.66	-3.76	2.85	4.49
2012	3.64	6.36	2.84	4.08
2013	1.35	2.28	-0.22	2.18
2014	2.80	3.78	2.58	2.66
2015	3.29	2.07	1.23	4.25
2016	2.91	3.52	0.38	3.87
2017	2.12	3.37	-0.22	3.08
2018	2.14	2.38	0.47	2.89
2019 ^e	-0.10	1.94	-1.68	0.48
I 2018	1.58	5.21	-0.03	2.16
II 2018	3.04	2.67	2.26	3.50
III 2018	2.52	0.99	1.03	3.28
IV 2018	1.42	0.89	-1.35	2.62
I 2019	1.16	1.47	-0.48	1.86
II 2019	-0.95	-0.24	-3.01	-0.12
III 2019	-0.26	5.37	-1.45	0.07
IV 2019 ^e	-0.31	1.88	-1.75	0.15

1/ Producto Interno Bruto Total a precios de mercado: suma de los valores agregados brutos a precios básicos de todos los productores residentes, más todos los impuestos, menos los subsidios sobre los productos.

p/ Cifras originales, revisadas a partir del primer trimestre de 2017, preliminares a partir del tercer trimestre de 2019. Año base 2013 = 100.

e/ Estimación INEGI.

Fuente: Elaborado por el CEFP con datos de INEGI.



**CÁMARA DE
DIPUTADOS**
LXIV LEGISLATURA

CEFP
Centro de Estudios de las Finanzas Públicas



www.cefp.gob.mx



[@CEFP_diputados](https://twitter.com/CEFP_diputados)



[Centro de Estudios de las Finanzas Públicas](https://www.facebook.com/Centro.de.Estudios.de.las.Finanzas.Publicas)