



## Reporte Económico

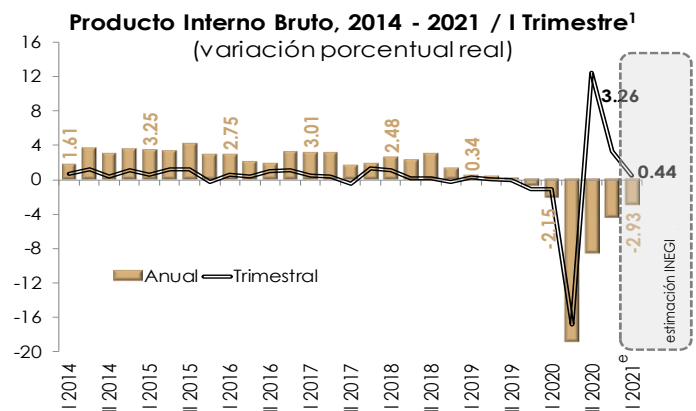
30 de abril de 2021

### Estimación del Producto Interno Bruto (PIB)

<b>Actual:</b> 0.44 % var. real trimestral	Estimación de la suma de los valores monetarios de los bienes y servicios producidos, en un
<b>Previo:</b> 3.26 % var. real trimestral	periodo de tiempo específico, dentro del país, evitando incurrir en la duplicación derivada de
<b>Periodicidad:</b> Trimestral	las operaciones de compra-venta que existen entre los diferentes productores.
<b>Fuente:</b> INEGI. <a href="http://www.beta.inegi.org.mx">http://www.beta.inegi.org.mx</a> .	

### La actividad productiva crece 0.44% a tasa trimestral real en el Primer Trimestre de 2021 (3.26% IV-Trim-20)

**Variación porcentual trimestral:** El INEGI estimó, con datos oportunos, que el desempeño económico continuó aumentando, aunque con una menor dinámica. El Producto Interno Bruto (PIB), ajustado por los factores de estacionalidad, marchó de un crecimiento de 3.26% en el cuarto trimestre de 2020 a uno de 0.44% en el primer trimestre de 2021; lo que implicó su tercer incremento después de cuatro caídas consecutivas. El PIB se vio afectado por el restablecimiento de las medidas de distanciamiento social impuestas en el país ante el repunte de contagios de coronavirus a inicios del trimestre, lo que implicó la suspensión temporal de actividades económicas consideradas como no esenciales; si bien comenzaron a relajarse de manera gradual a mediados de febrero. A lo que se le agregó los cortes de energía eléctrica registrados durante la segunda quincena de febrero. Mientras que fue favorecido por el impulso de la demanda externa (exportaciones).



<sup>1/</sup> Cifras ajustadas por estacionalidad. Debido al método de estimación, al incorporarse nueva información, la serie se puede modificar. Año base 2013 = 100.  
e/ Estimación. INEGI.  
Fuente: Elaborado por el CEFP con datos del INEGI.

Por actividad económica: las terciarias aumentaron 0.72% en el primer trimestre de 2021 (3.20% un trimestre atrás); las secundarias se mantuvieron estables 0.0% (3.86% un periodo antes); y, las primarias cayeron 1.27% (-2.39% en el cuarto trimestre de 2020).

**Variación porcentual anual:** El INEGI advirtió que, durante el primer trimestre de 2021 y con cifras desestacionalizadas, el PIB tuvo un **decremento real anual de 2.93%**, su sexta declinación consecutiva. Dicha contracción fue más profunda que la observada en el mismo trimestre de 2020 (-2.15%). Por actividad económica: las primarias subieron 2.80% a tasa real anual (-2.85% en el cuarto trimestre de 2020); las secundarias cayeron 2.30% (-3.34% un año atrás); y, las terciarias disminuyeron 3.56% (-1.16% en el mismo periodo de 2020).

**Semáforo**

Verde	Crece más que el periodo inmediato anterior.
Verde	Crece menos que el periodo inmediato anterior.
Rojo	Cae menos que el periodo inmediato anterior.
Rojo	Cae más que el periodo inmediato anterior.

## Producto Interno Bruto Total y por Actividad Productiva 2010 - 2021 / I Trimestre<sup>P</sup>

(cifras desestacionalizadas, variación % real con relación al periodo inmediato anterior)

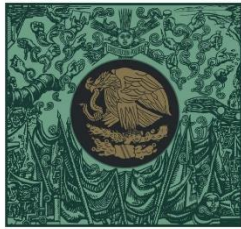
Periodo	Total <sup>1</sup>	Actividades		
		Primarias	Secundarias	Terciarias
2010	5.13	2.62	4.55	5.65
2011	3.67	-3.49	2.85	4.50
2012	3.43	5.92	2.69	3.91
2013	1.58	2.17	-0.03	2.35
2014	2.86	3.97	2.59	2.74
2015	3.31	2.11	1.12	4.35
2016	2.39	3.44	0.14	3.26
2017	2.33	3.26	-0.07	3.26
2018	2.17	2.29	0.47	2.90
2019	-0.05	0.46	-1.69	0.68
2020	-8.46	1.96	-10.20	-7.85
I 2020	-1.05	-0.03	-0.93	-0.81
II 2020	-16.82	-0.08	-23.13	-14.99
III 2020	12.40	7.57	22.34	8.98
IV 2020	3.26	-2.39	3.86	3.20
I 2021 <sup>e</sup>	0.44	-1.27	0.00	0.72

1/ Producto Interno Bruto Total a precios de mercado: suma de los valores agregados brutos a precios básicos de todos los productores residentes, más todos los impuestos, menos los subsidios sobre los productos.

p/ Cifras desestacionalizadas; la serie de tiempo ajustada estacionalmente o desestacionalizada es aquella que ha sido generada removiendo las influencias estacionales y de calendario de la serie original. Debido al método de estimación, al incorporarse nueva información la serie se puede modificar. Año base 2013 = 100.

e/ Estimación INEGI.

Fuente: Elaborado por el CEFPE con datos de INEGI.



**CÁMARA DE  
DIPUTADOS**  
LXIV LEGISLATURA

**CEFP**  
Centro de Estudios de las Finanzas Públicas



[www.cefp.gob.mx](http://www.cefp.gob.mx)



@CEFP\_diputados



Centro de Estudios de las Finanzas Públicas