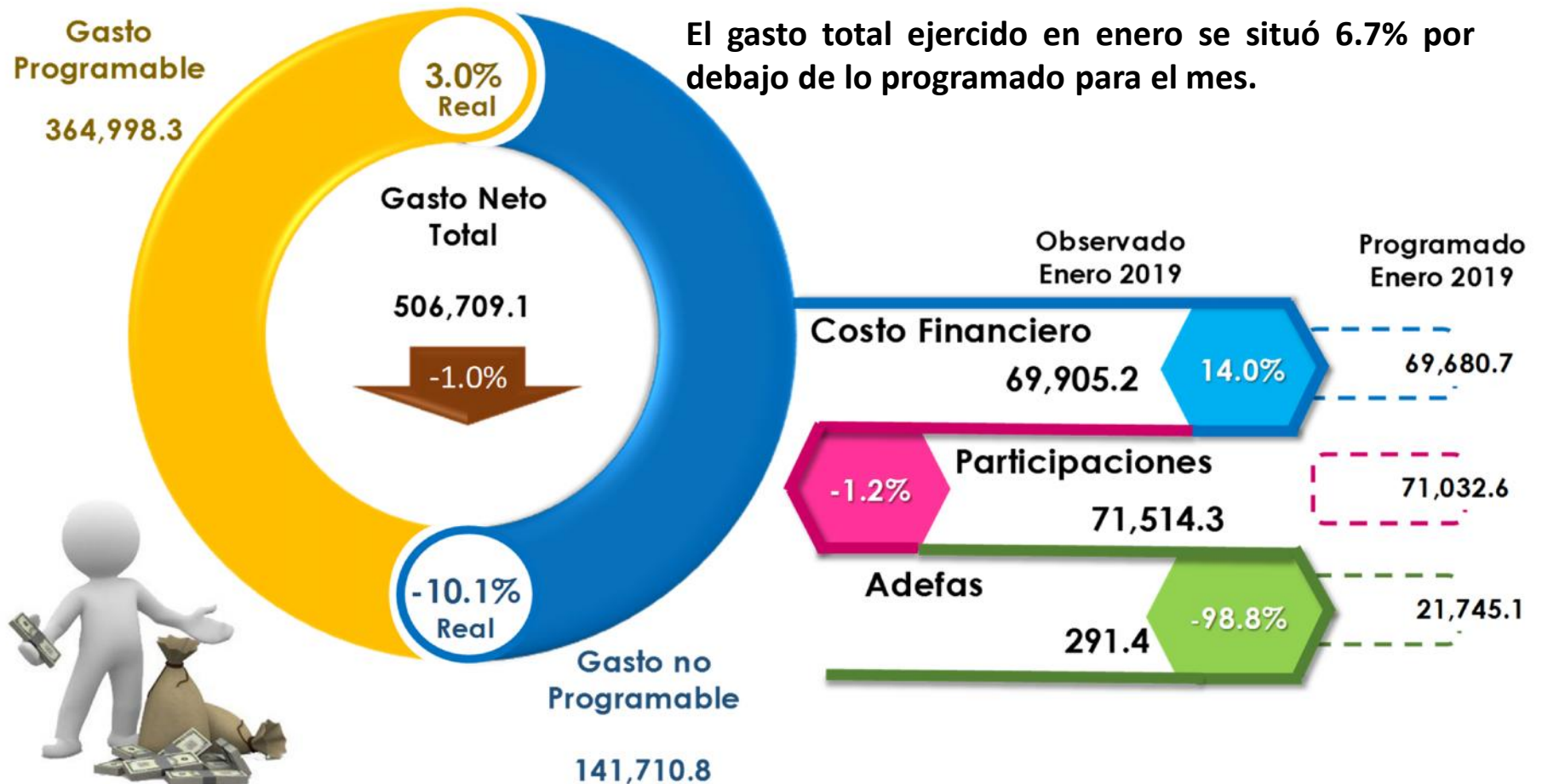




Gasto Neto y Gasto No Programable, Enero 2019

(Millones de pesos y variaciones % reales respecto a enero 2018)



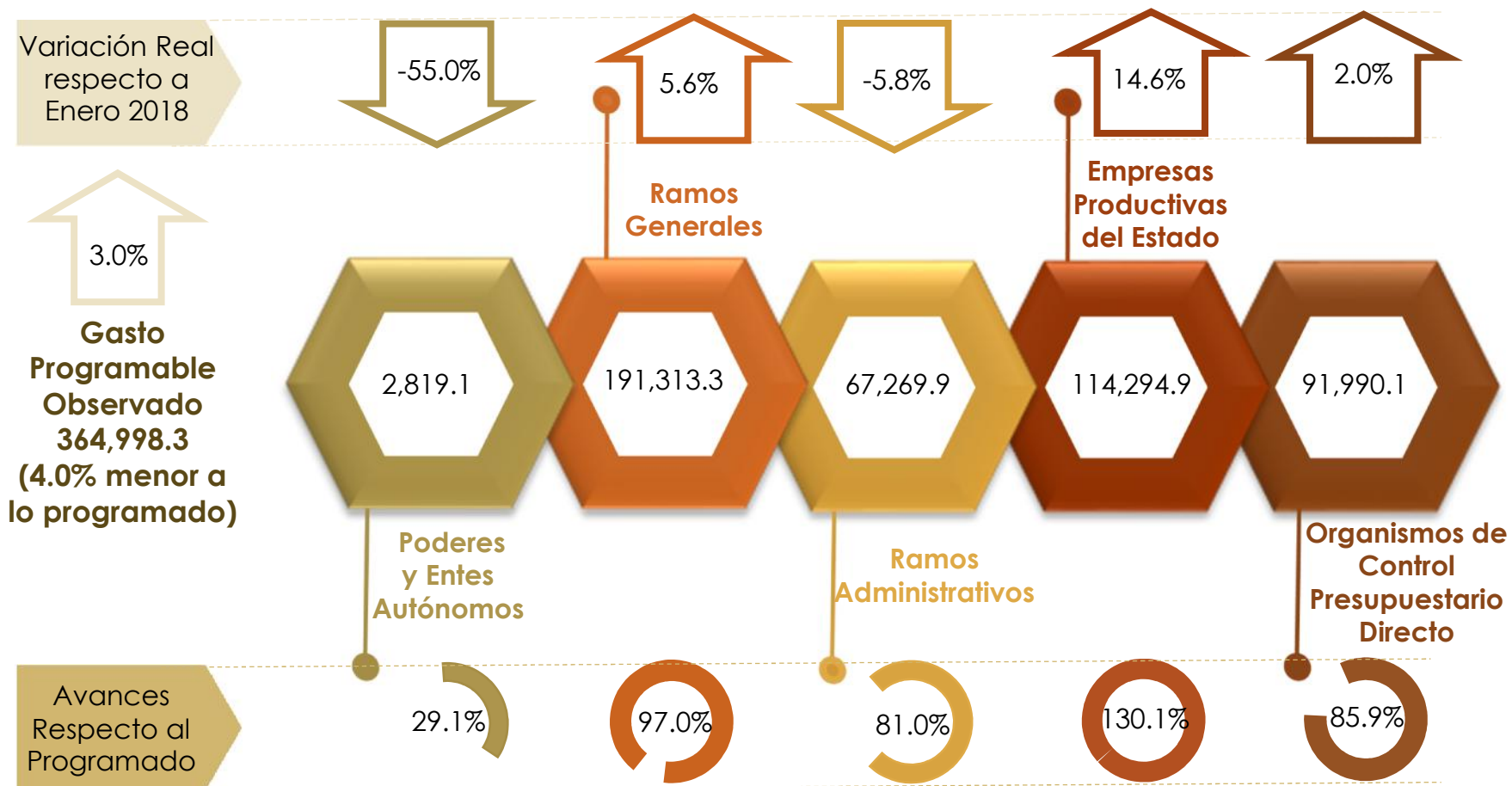
El No Programable aplicado fue de 87.2% de lo programado para enero.



Gasto Programable Enero 2019

Gasto Programable en Clasificación Administrativa Enero 2019

(Millones de pesos, variaciones % reales y porcentajes)

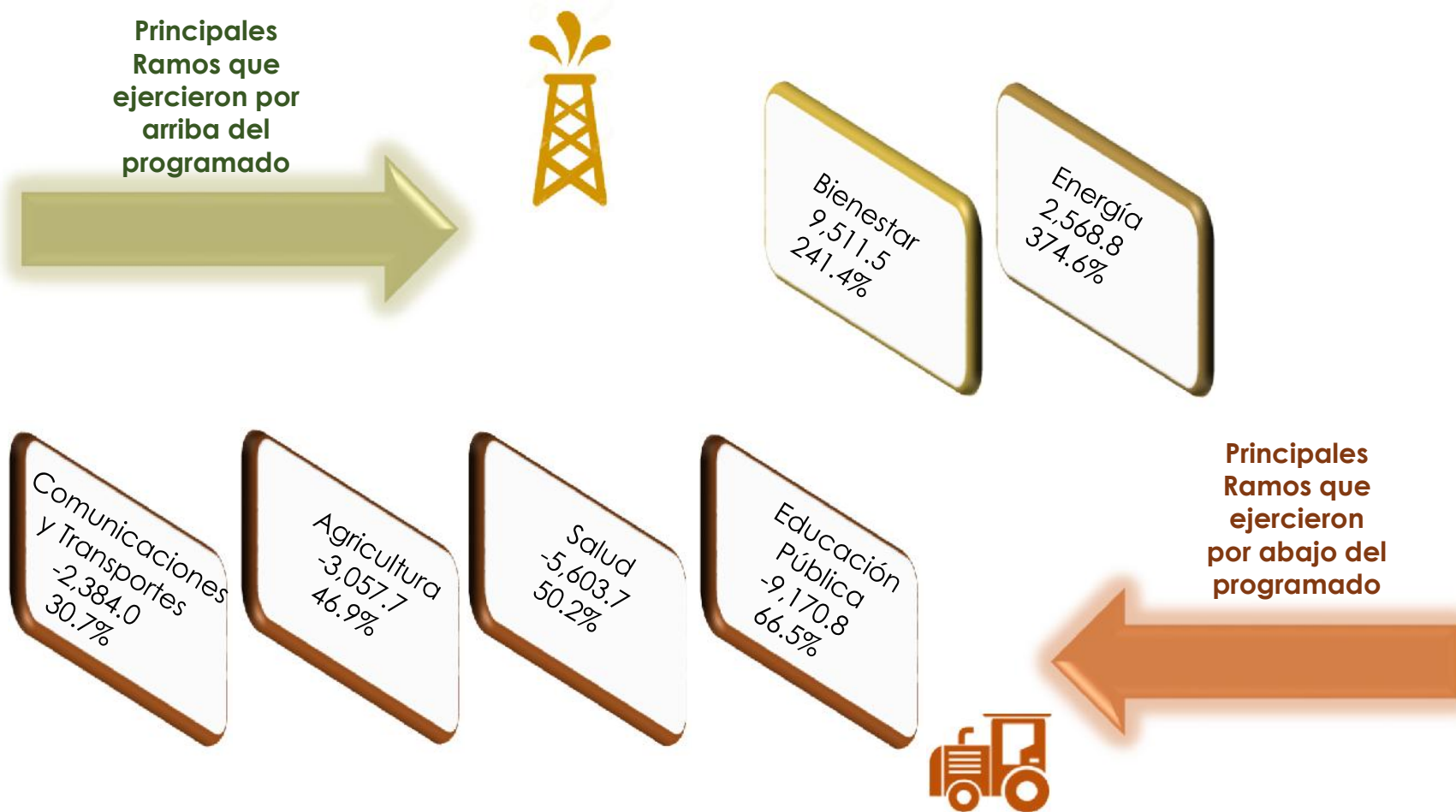




Gasto Programable Enero 2019

Ramos Administrativos, variaciones absolutas entre observado y programado

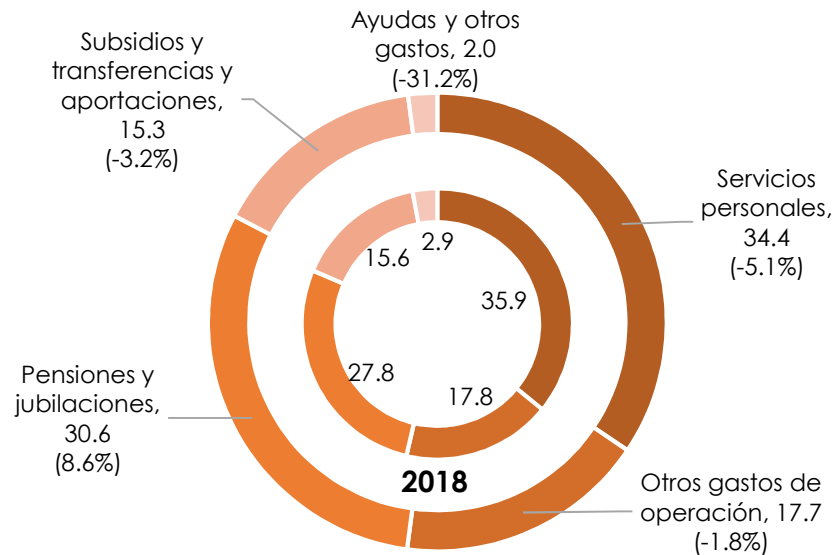
(Millones de pesos y avances financieros)



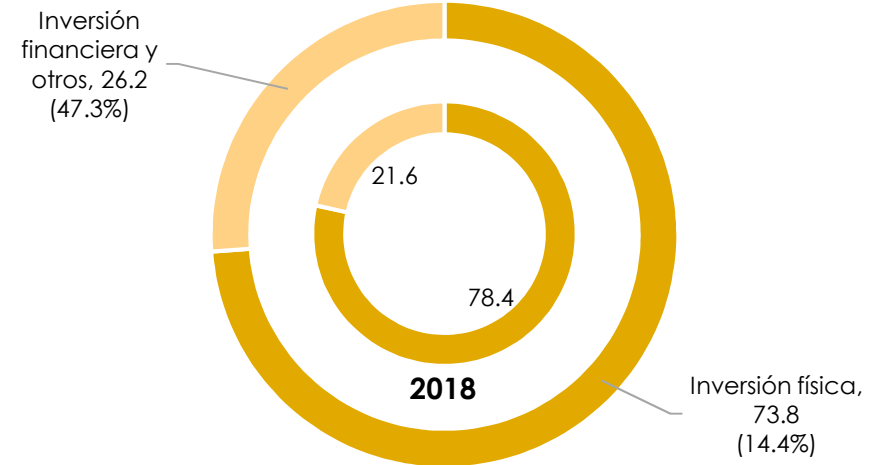


Gasto Programable Enero 2019

Gasto Programable en Clasificación Económica Enero 2019 (Estructura Porcentual y Variaciones Reales 2019 vs 2018)



2019
Gasto Corriente
2019: 284,834.4 mdp
2018: 276,237 mdp



2019
Gasto de Capital
2019: 80,163.9 mdp
2018: 63,232.9 mdp