



Gasto Neto, Programable y No Programable, Ene-Dic 2019

(Millones de pesos y porcentajes)

Gasto Neto

5,786,429.3 = **-0.1%**
Pagado Ene-Dic Var. Real

Ejercido Porcentual = **99.1%**

El Gasto se ubicó 51 mil 630.4 mdp por debajo de lo estimado para el cierre del año. La diferencia la determinó el Gasto No Programable.

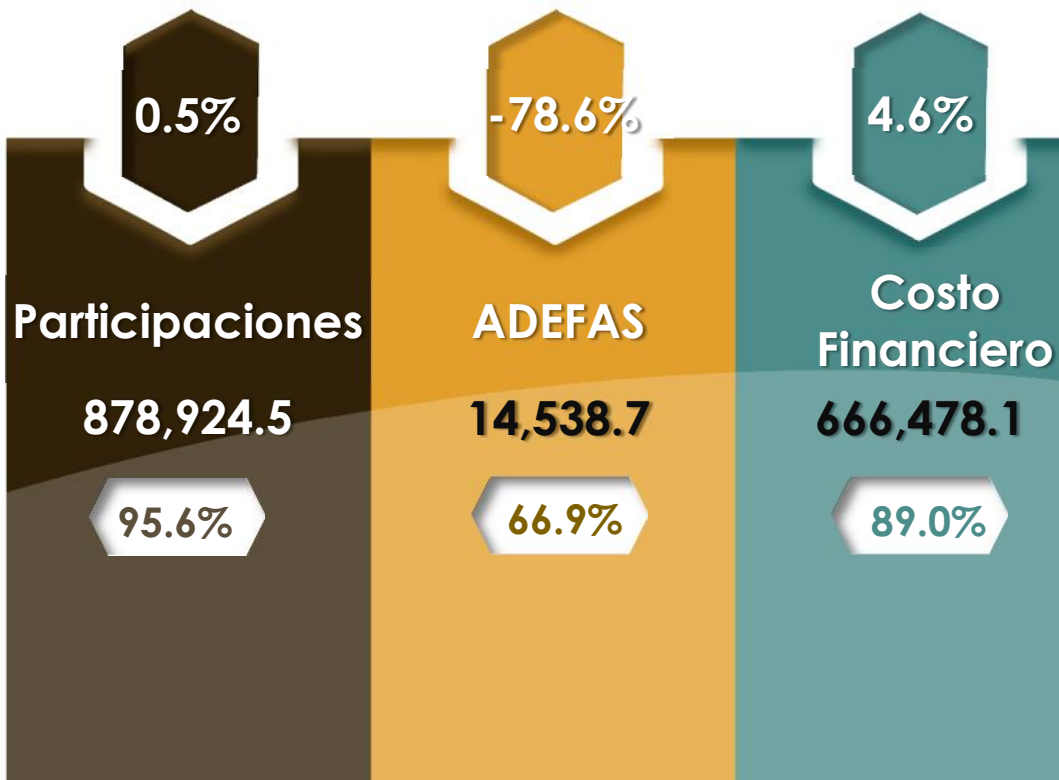
Gasto Programable

4,226,487.9 = **0.3%** **101.9%**
Var. Real Ejercido Porcentual

Gasto No Programable

1,559,941.4 = **-1.3%** **92.3%**
Pagado Ene-Dic Var. Real Ejercido Porcentual

Var Real %
Ejercido Porcentual
Pagado Ene-Dic





Gasto Programable en Clasificación Administrativa, Enero-Diciembre 2019

(Millones de pesos y porcentajes)

Variaciones Reales
2019 vs 2018



Ejercido Porcentual



Ramos Administrativos, principales variaciones entre observado y programado y avances financieros %, Enero-Diciembre 2019

(Millones de pesos y porcentajes)



Fuente: Elaborado por el CEFP con información de la SHCP.



Gasto Programable en Clasificación Económica, Ene-Dic 2019

(Millones de pesos y porcentajes)

Gasto Corriente*

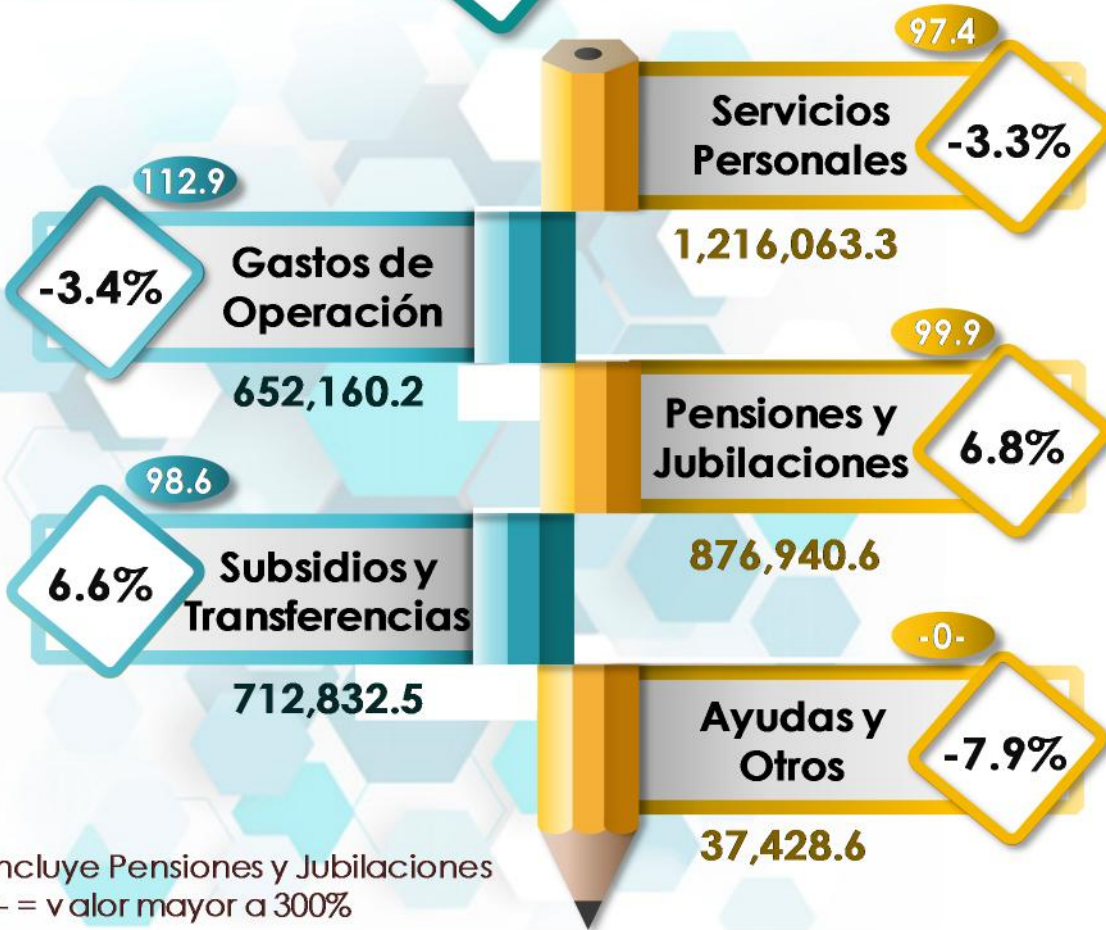
3,495,425.1

0.9%

Gasto de Inversión

731,062.8

-2.5%



◇ = Var Real (%)
○ = Ejercido Porcentual

*Incluye Pensiones y Jubilaciones
-0- = valor mayor a 300%



Gasto Programable, Clasificación Funcional Enero-Dic 2019

(Millones de pesos y porcentajes)



*Variaciones Reales 2018/2019