

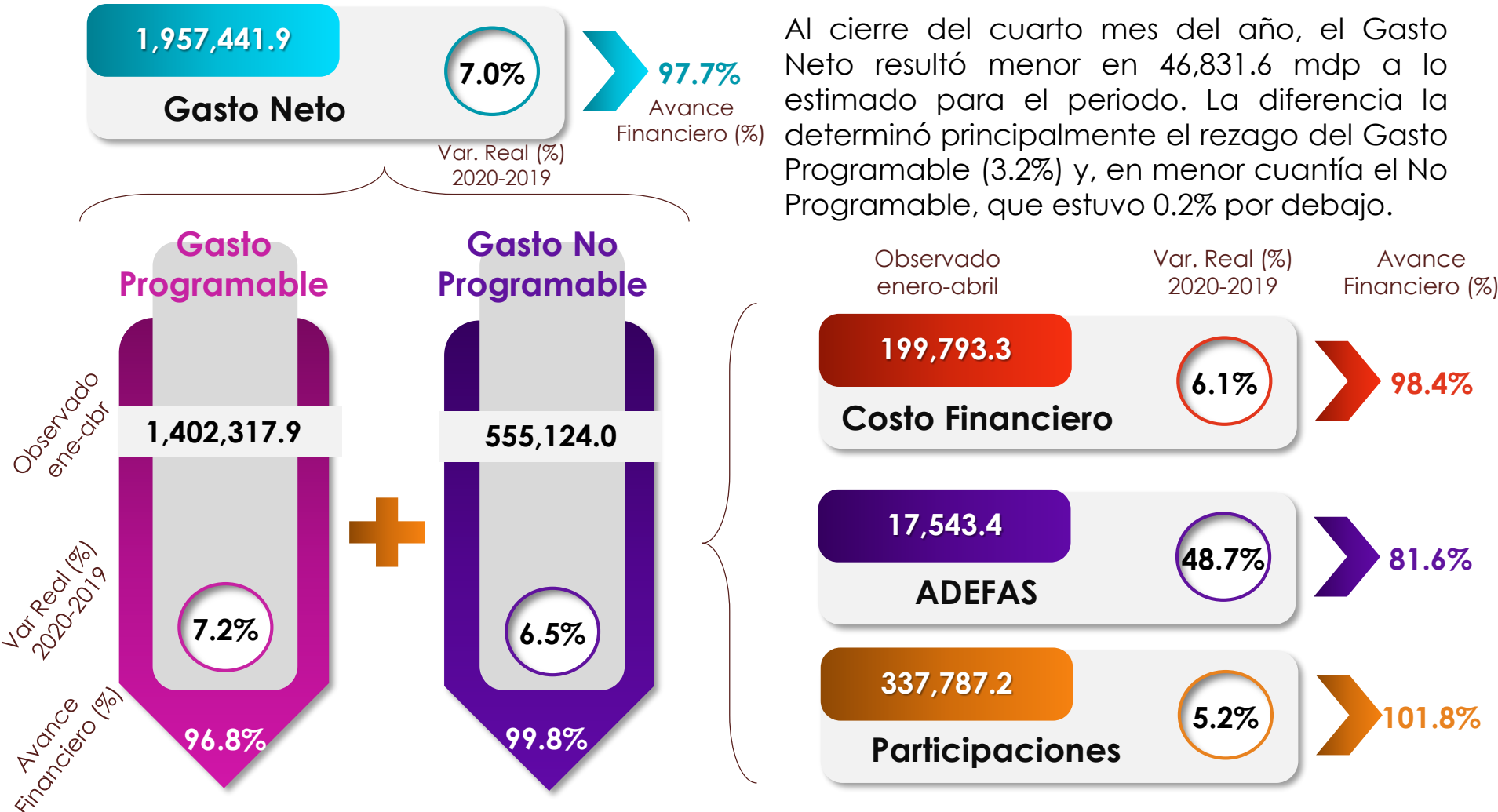


## Gasto Neto Programable y No Programable, Enero-Abril 2020

29 de mayo de 2020 infdaip / 029 / 2020

(Millones de pesos y porcentajes)

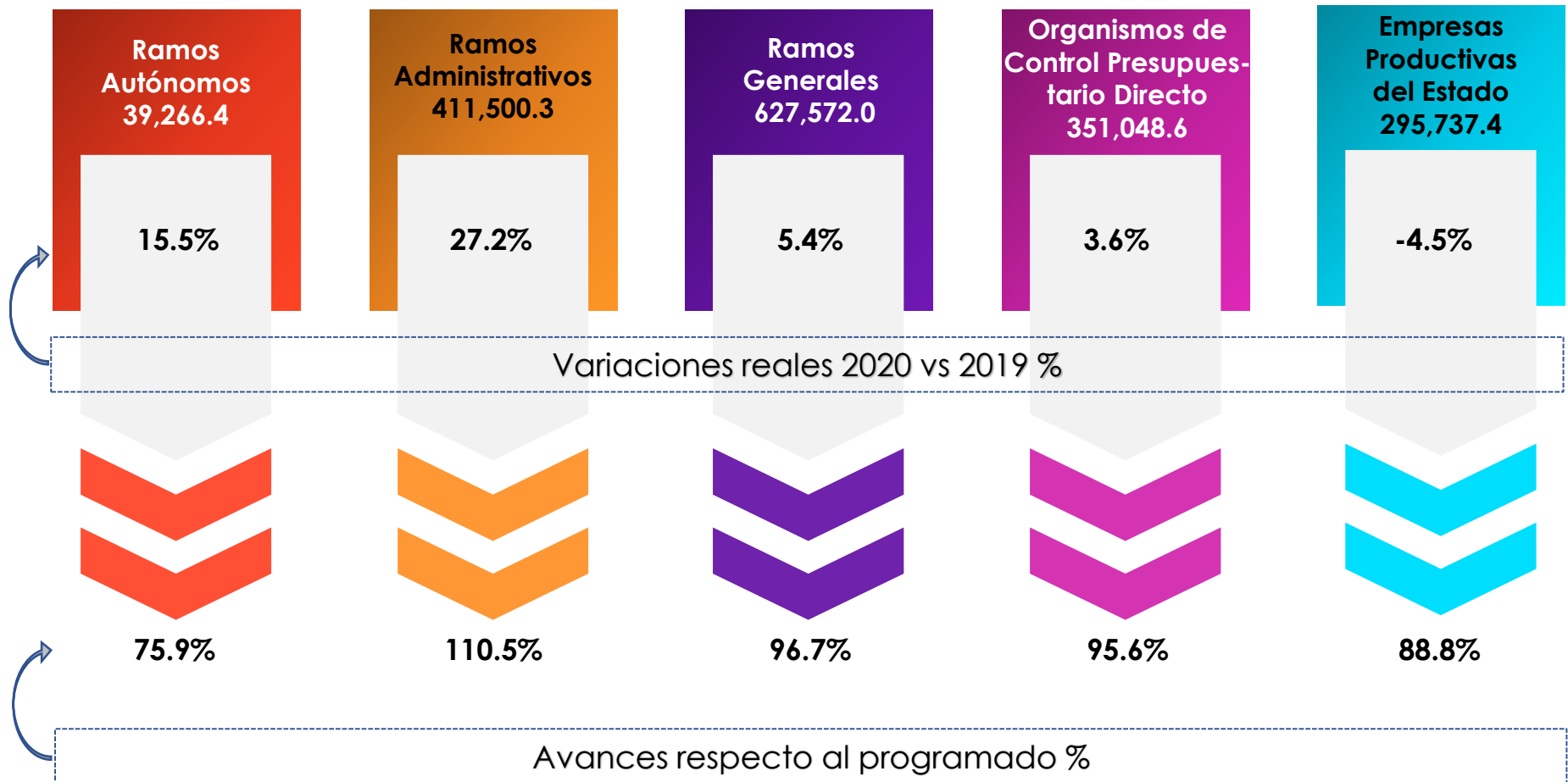
Al cierre del cuarto mes del año, el Gasto Neto resultó menor en 46,831.6 mdp a lo estimado para el periodo. La diferencia la determinó principalmente el rezago del Gasto Programable (3.2%) y, en menor cuantía el No Programable, que estuvo 0.2% por debajo.





## Gasto Programable Observado en Clasificación Administrativa, Enero-Abril 2020

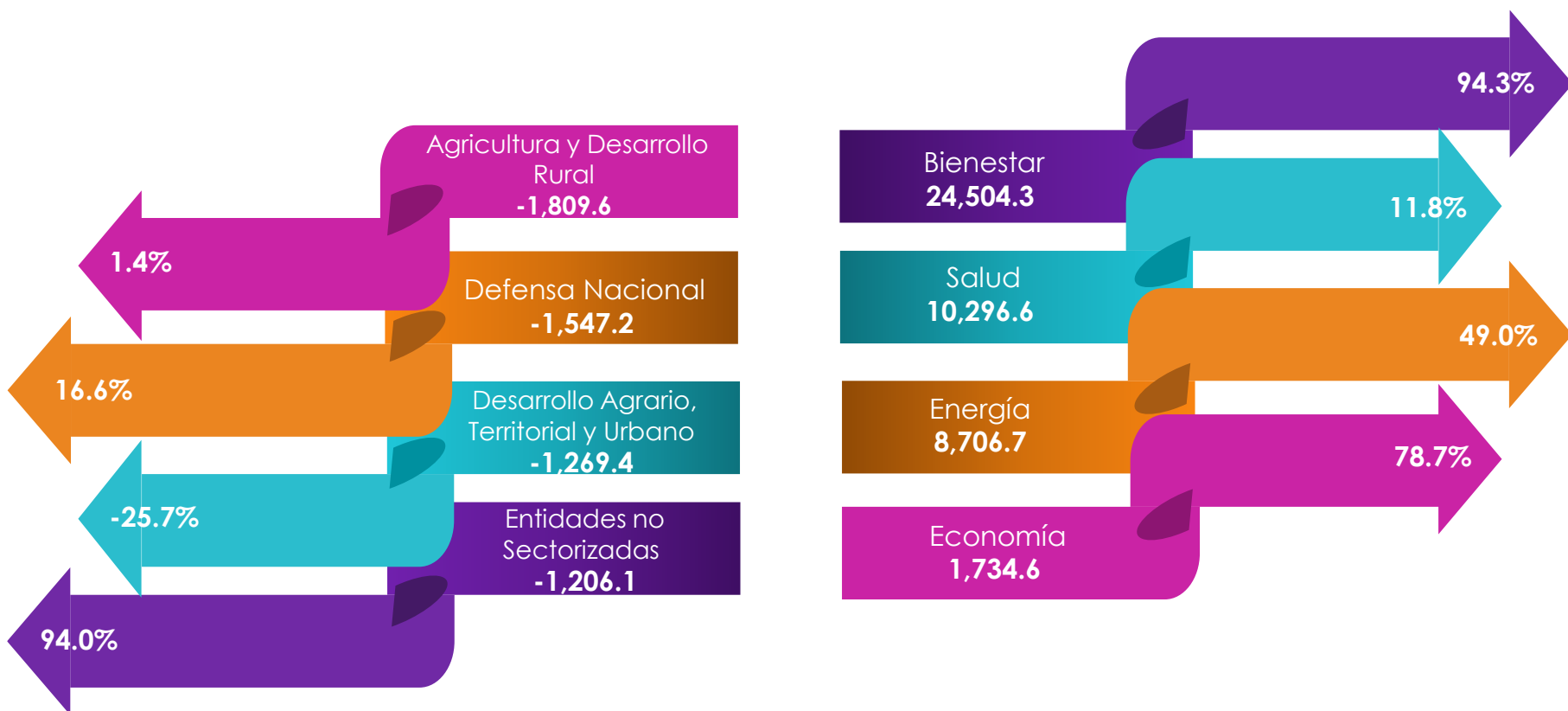
(Millones de pesos y variaciones reales porcentuales 2020 vs 2019)





## Ramos Administrativos, principales variaciones observado vs programado, Enero-Abril 2020

(Millones de pesos y variaciones reales porcentuales respecto a 2019)





# Gasto Programable en Clasificación Económica, Enero-Abril 2020

(Millones de pesos y porcentajes)

Estructura  
Porcentual (%)

33.4%

383,687.1

4.8%

Servicios  
Personales

13.5%

155,391.6

-21.3%

Gastos de  
Operación

Gasto  
Corriente\*

1,147,840.4

5.9%

EP (%) 81.9

Subsidios

24.3%

278,698.7

32.9%

Pensiones y  
Jubilaciones

27.8%

319,208.3

6.8%

Ayudas y  
Otros

0.9%

10,854.6

-5.9%

Estructura  
Porcentual (%)

80.9%

19.1%

205,800.2

Inversión Física

9.3%

48,677.3

Inversión Financiera

31.9%

254,477.5

13.0%

EP (%) 18.1



Variación Real (%) 2020-2019



Observado enero-abril

\*Incluye Pensiones y Jubilaciones