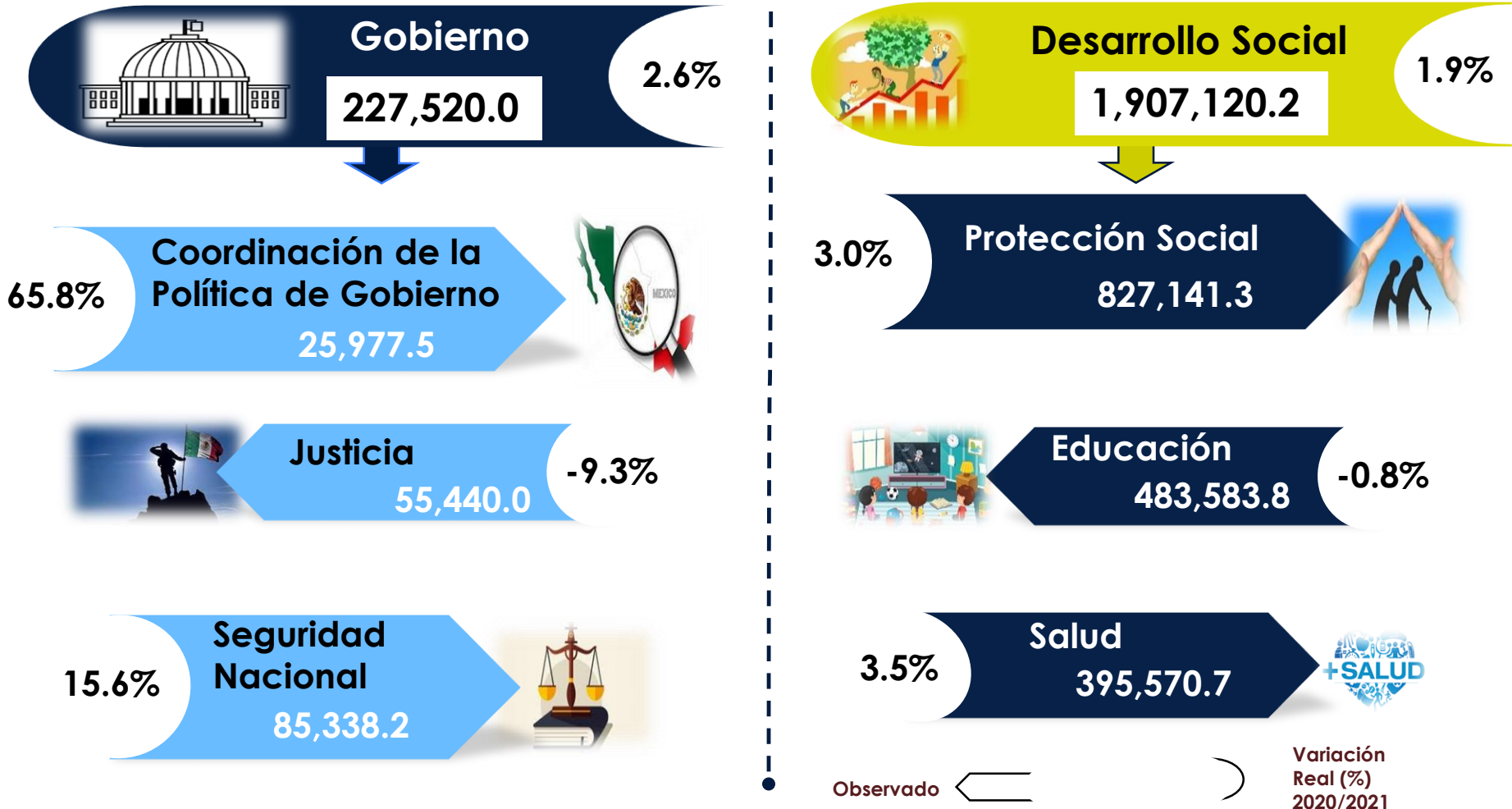


# Gasto Programable en Clasificación Funcional, Enero-Agosto 2021

(Millones de pesos y variaciones reales)



## Gasto Programable en Clasificación Funcional, Agosto 2021

(Millones de pesos y variaciones reales)



**Desarrollo Económico**  
976,634.5

21.8 %



**Combustible y Energía**  
828,510.9

34.4 %

33.4% **Transporte**  
50,427.6




**Agropecuaria, Silvicultura, Pesca y Caza**  
38,143.1

2.6%



**Fondo de Estabilización**  
9,742.3

-21.0%

-21.0% **Fondo de Estabilización de los Ingresos Presupuestarios**  
7,546.9

**Fondo de Estabilización de los Ingresos en Entidades Federativas**  
2,195.4

-21.0%