



Deuda interna y externa por moneda y usuario de recursos. Enero - Julio 2022

Por usuario de recursos

Interna

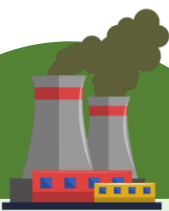
9,669,793.2 mdp*

(5.5%)

*mdp: Millones de pesos

%: Variación porcentual real

**mdd: Millones de dólares



Empresas Productivas
322,904.6
(-14.5%)



Gobierno Federal
9,063,803.6
(6.5%)



Banca de Desarrollo
283,085.0
(2.8%)

Deuda Total

14,150,485.9 mdp*
(0.4%)

Canasta de monedas
13.0 (-15.0%)



Yen Japonés
7,292.9 (1.0%)



Dólar Americano
169,684.1 (-2.1%)



Libra Esterlina
2,343.1 (-26.0%)



Otras
36,746.3
(-15.3%)



Franco Suizo
2,363.1 (-10.8%)

Por moneda

Externa 4,480,692.7 mdp* 218,442.5 mdd** (-4.9%)