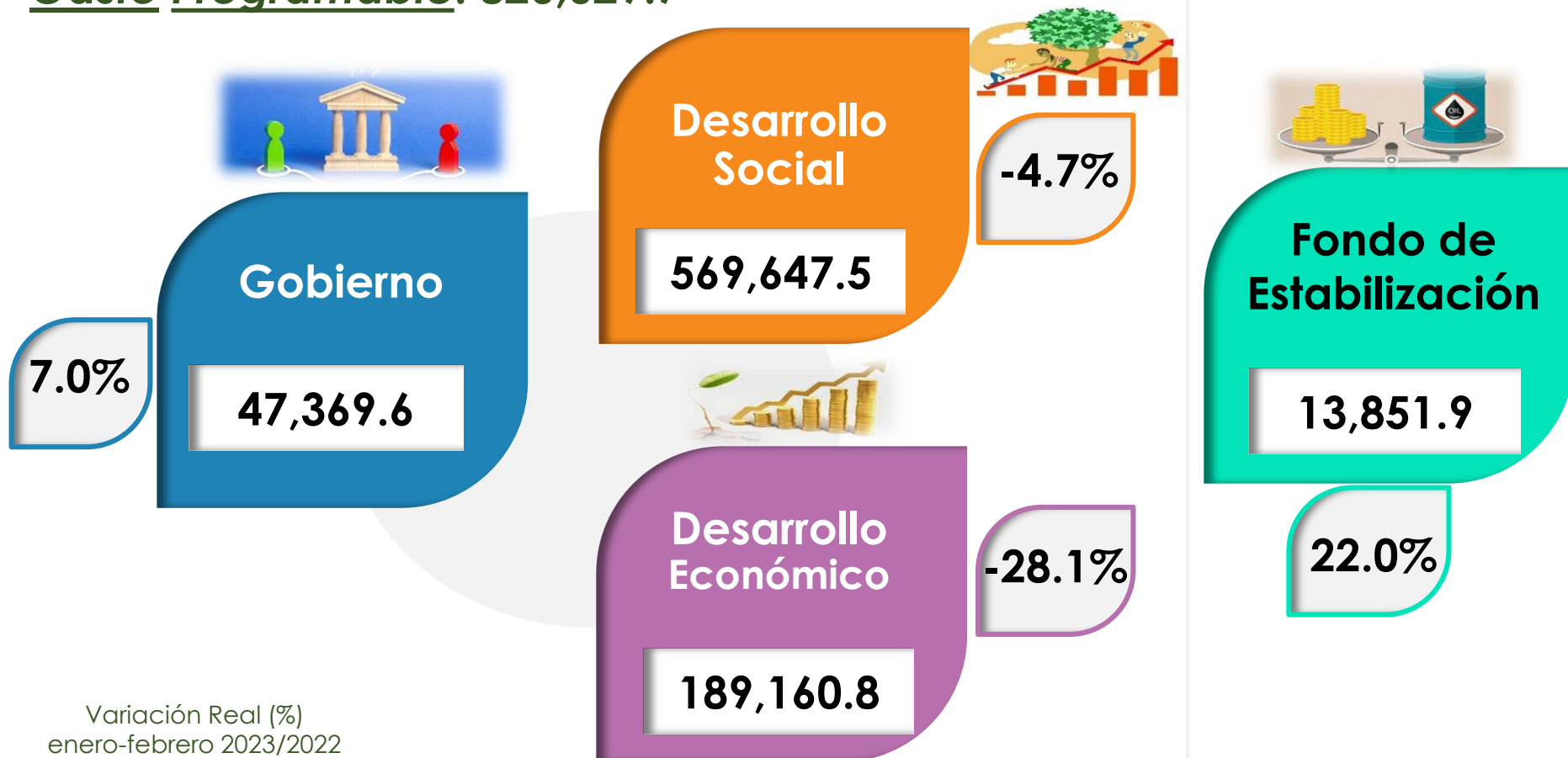


# Gasto Programable en Clasificación Funcional, Enero-Febrero 2023

## Finalidades

(Millones de pesos y variaciones reales)

**Gasto Programable: 820,029.7**



Variación Real (%)  
enero-febrero 2023/2022

# Principales Funciones: Desarrollo Social, Enero-Febrero 2023

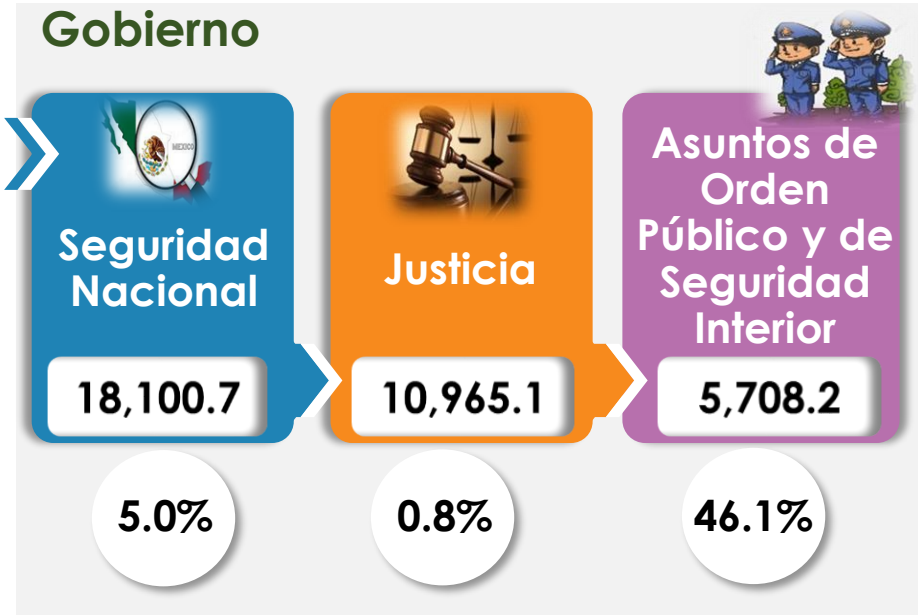
(Millones de pesos y variaciones reales)



# Principales Funciones: Gobierno y Desarrollo Económico, Enero-Febrero 2023

(Millones de pesos y variaciones reales)

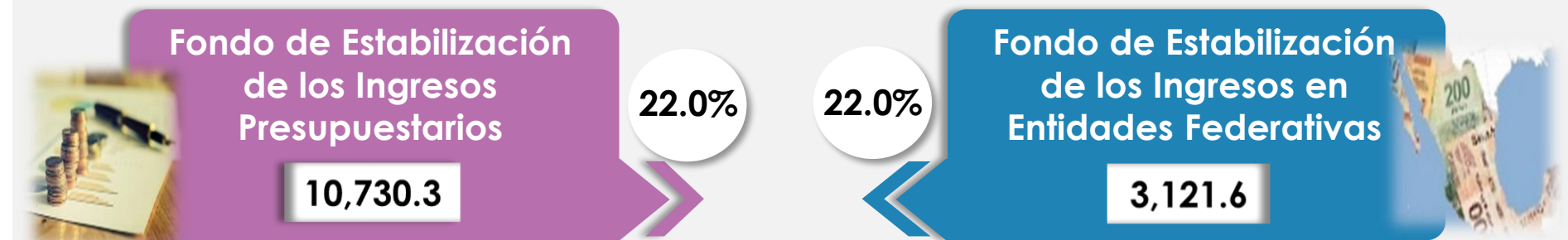
## Gobierno



## Desarrollo Económico



## Fondo de Estabilización



Variación Real (%) 2023/2022