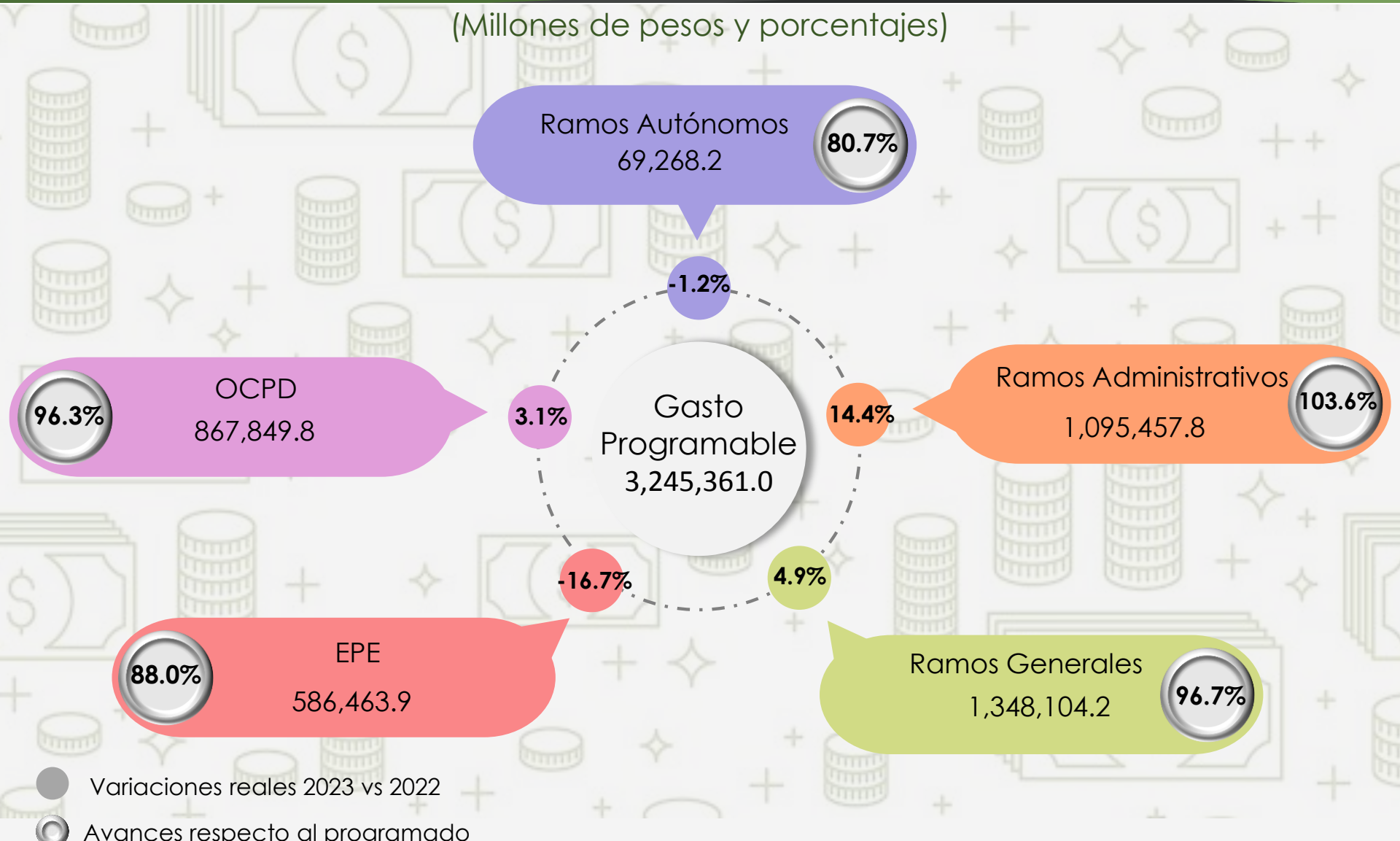


# Gasto Programable en Clasificación Administrativa, Enero-Julio 2023

(Millones de pesos y porcentajes)



● Variaciones reales 2023 vs 2022

○ Avances respecto al programado

## Ramos Administrativos con las mayores variaciones entre el Presupuesto Programado y el Observado, Enero-Julio 2023

(Millones de pesos y variación relativa)

-29.7%



Turismo  
-29,335.9

520.1%



Energía  
76,449.7

-20.9%



Salud  
-18,308.2

267.4%



Hacienda  
y Crédito Público  
44,287.8

-6.2%



Bienestar  
-16,711.2

16.3%



Marina  
3,754.0