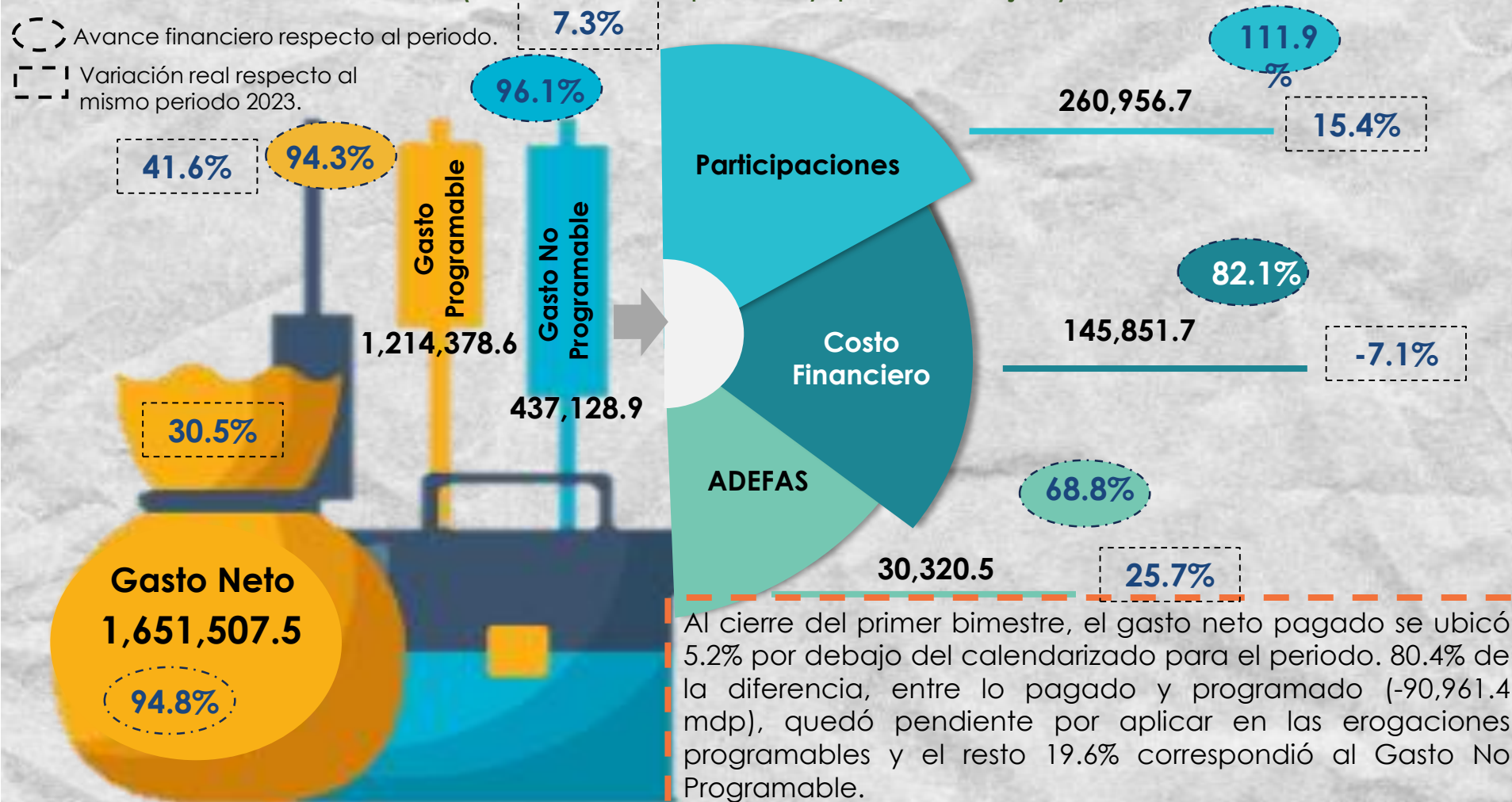


Gasto Neto, Programable y No Programable, Enero-Febrero 2024

(Millones de pesos y porcentajes)



Al cierre del primer bimestre, el gasto neto pagado se ubicó 5.2% por debajo del calendarizado para el periodo. 80.4% de la diferencia, entre lo pagado y programado (-90,961.4 mdp), quedó pendiente por aplicar en las erogaciones programables y el resto 19.6% correspondió al Gasto No Programable.

Respecto al observado en el mismo bimestre de 2023, el actual gasto es mayor en 30.5% real.

FUENTE: elaborado por CEFP con información de la SHCP, Información de Finanzas Públicas y Deuda Pública a Febrero de 2024.