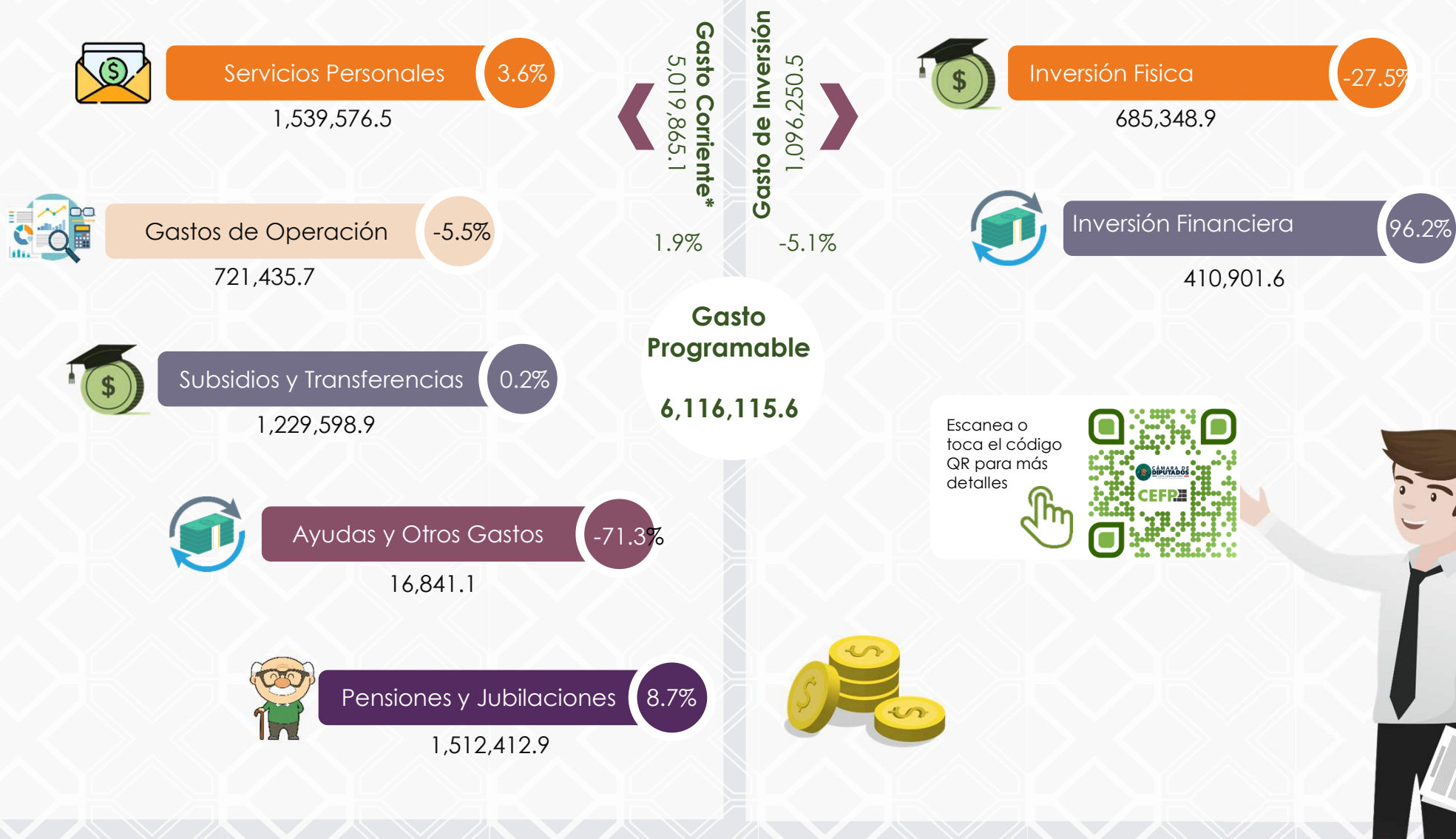


Gasto Programable en Clasificación Económica, Enero-Noviembre 2025

infdaip / 004 / 2026

(Millones de pesos y porcentajes)

07 de enero de 2026



O : Variación real respecto al mismo periodo de 2024.

*Incluye pensiones y jubilaciones

FUENTE: elaborado por CEF, Ifigenia Martínez y Hernández, con datos de SHCP, Información de Finanzas Públicas y Deuda Pública, Enero-Noviembre de 2025.