



**CÁMARA DE
DIPUTADOS**
LXIV LEGISLATURA

CEFP
Centro de Estudios de las Finanzas Públicas

Resultados del Sistema de Alertas de los Municipios al Segundo Semestre de 2019

2 de abril de 2020

Presentación

El 27 de abril de 2016 se publicó la Ley de Disciplina Financiera de las Entidades Federativas y los Municipios (en adelante, "la Ley"), cuerpo normativo que establece, entre otros mecanismos, el Sistema de Alertas de la deuda subnacional, mismo que tiene como objetivo evaluar los niveles de endeudamiento de los entes públicos locales que tienen contratados financiamientos y obligaciones inscritas en el Registro Público Único, cuya fuente o garantía de pago sean los ingresos de libre disposición.

De acuerdo con la Ley, la Secretaría de Hacienda y Crédito Público (SHCP) es la instancia encargada de aplicar la evaluación, misma que deberá de llevar a cabo de manera semestral para el caso de los municipios, realizando también una evaluación anual, utilizando en este último caso información de Cuenta Pública.

Las evaluaciones semestrales tendrán un carácter meramente informativo y de seguimiento, mientras que la evaluación anual tendrá carácter vinculante sobre el techo de financiamiento al que podrán acceder los municipios.

En este documento se presenta la información correspondiente al segundo semestre de 2019, misma que, en concordancia con el párrafo anterior, posee sólo fines informativos y de seguimiento.

Metodología del Sistema de Alertas

La Ley establece tres indicadores para la evaluación del nivel de endeudamiento del ente público local (en este caso, los municipios):

Indicador 1: Deuda Pública y Obligaciones como proporción de sus Ingresos de Libre Disposición, vinculado con la sostenibilidad de la deuda del ente público. Dentro de la medición del saldo de Deuda Pública y Obligaciones se contabiliza el saldo de aquellos créditos contratados por el ente público, emisiones bursátiles, deuda en la cual el ente público otorga su respaldo mediante una fuente de pago propia, Obligaciones derivadas de Asociaciones Público-Privadas (contabilizando únicamente la parte de inversión), y cualquier otra obligación que implique pagos financieros programados. Por su parte, los Ingresos de Libre Disposición incluyen los Ingresos locales más las Participaciones Federales; especificando que, en el caso de las Entidades Federativas, se restarán aquellas Participaciones Federales otorgadas a los Municipios.

Indicador 2: Servicio de la Deuda y Obligaciones como proporción de sus Ingresos de Libre Disposición, vinculado con la capacidad de pago. En la medición del servicio se contabilizan las amortizaciones, intereses, comisiones y demás costos financieros derivados de los Financiamientos y Obligaciones incluidos en el indicador anterior, exceptuando aquellas amortizaciones de refinanciamientos, las realizadas de manera anticipada y de obligaciones a corto plazo.

Indicador 3: Obligaciones a Corto Plazo y Proveedores y Contratistas, menos los montos de efectivo, bancos e inversiones temporales, sobre los Ingresos Totales, el cual muestra la capacidad financiera del ente público para hacer frente a sus obligaciones contratadas a plazos menores de 12 meses. Los Ingresos Totales se definen como los Ingresos de Libre Disposición más las Transferencias Federales Etiquetadas.

En el anexo, al final del documento, se presentan los valores para cada una de las variables por municipio.

La siguiente tabla determina los límites de los rangos de los valores de los indicadores por nivel de endeudamiento en el Sistema de Alertas que aplican a los municipios.

Indicador	Rango		
	Bajo	Medio	Alto
Deuda Pública y Obligaciones sobre Ingresos de Libre Disposición	<=60.0%	<=120.0%	>120.0%
Servicio de la Deuda y Obligaciones sobre Ingresos de Libre Disposición	<=5.0%	<=10.0%	>10.0%
Obligaciones a Corto Plazo y Proveedores y Contratistas sobre Ingresos Totales	<=15.0%	<=25.0%	>25.0%

Fuente: SHCP.

De acuerdo a la combinación de los rangos en que se ubiquen los indicadores, se clasifica al municipio en alguno de los siguientes niveles de endeudamiento:

- Sostenible
- En Observación
- Elevado

Dado que la presente es una evaluación semestral, el nivel de endeudamiento en que se ubique cada municipio será meramente informativo.

Resultados

Al 31 de diciembre de 2019, se destacan los siguientes resultados de la aplicación del Sistema de Alertas de los municipios:

- **De los 2 mil 447 municipios que existen en el país, sólo 788 (32.2 por ciento) cuentan con obligaciones financieras inscritas en el Registro Público Único** de la Secretaría de Hacienda.
- **De estos 788 municipios, 298 (37.8 por ciento) no pudieron ser evaluados por la Secretaría**, debido a que no entregaron información, o la misma no fue suficiente para llevar a cabo la evaluación.
- **De los 490 municipios que sí pudieron ser evaluados, sólo uno presenta un nivel de endeudamiento elevado. Este municipio es Cuautla, Morelos**, único municipio que presenta dos indicadores en rango alto, el indicador 2 y el indicador 3.
- **Sólo el 6.1 por ciento de los municipios evaluados (30), presentan un nivel de Endeudamiento en Observación.** Entre estos destacan aquellos cuyo indicador 1 se ubica en un rango medio, siendo estos: Puerto Peñasco, Hermosillo, Guaymas y Cajeme, en Sonora; Acatzingo, Puebla; Cozumel y Othón P. Blanco en Quintana Roo; Puente de Ixtla, Morelos y La Barca, Jalisco.
- **El 93.7 por ciento restante (459 municipios), presentan un nivel de Endeudamiento Sostenible.** En estos casos, el indicador 1 siempre se

ubica en rango bajo. En el caso del segundo indicador, destacan aquellos municipios que se ubican en rango medio, entre ellos San Salvador el Seco, Puebla; Canelas, Durango; Ensenada, Baja California; Amozoc, Puebla y Tamuín en San Luis Potosí.

**Resultados del Sistema de Alertas de los Municipios
Segundo Semestre de 2019**

Entidad Federativa	Municipio	Resultado del Sistema de Alertas	Indicador 1: Deuda Pública y Obligaciones sobre Ingresos de Libre Disposición		Indicador 2: Servicio de la Deuda y de Obligaciones sobre Ingresos de Libre Disposición		Indicador 3: Obligaciones a Corto Plazo y Proveedores y Contratistas sobre Ingresos Totales	
Aguascalientes	Aguascalientes	Endeudamiento Sostenible	0.0%	Rango bajo	2.8%	Rango bajo	-1.4%	Rango bajo
Aguascalientes	Asientos	Endeudamiento Sostenible	0.0%	Rango bajo	0.0%	Rango bajo	-3.7%	Rango bajo
Aguascalientes	Calvillo	Endeudamiento Sostenible	3.5%	Rango bajo	0.0%	Rango bajo	3.7%	Rango bajo
Aguascalientes	El Llano	Endeudamiento Sostenible	0.0%	Rango bajo	0.0%	Rango bajo	-2.1%	Rango bajo
Aguascalientes	Jesús María	Endeudamiento Sostenible	0.0%	Rango bajo	0.0%	Rango bajo	2.1%	Rango bajo
Aguascalientes	Pabellón de Arteaga	Endeudamiento Sostenible	0.0%	Rango bajo	0.0%	Rango bajo	0.3%	Rango bajo
Baja California	Ensenada	Endeudamiento Sostenible	53.4%	Rango bajo	9.5%	Rango medio	3.8%	Rango bajo
Baja California	Mexicali	Endeudamiento Sostenible	29.9%	Rango bajo	4.9%	Rango bajo	-4.9%	Rango bajo
Baja California	Playas de Rosarito	Endeudamiento Sostenible	42.7%	Rango bajo	6.0%	Rango medio	-14.4%	Rango bajo
Baja California	Tecate	Endeudamiento Sostenible	36.4%	Rango bajo	5.6%	Rango medio	12.1%	Rango bajo
Baja California	Tijuana	Endeudamiento Sostenible	42.0%	Rango bajo	4.5%	Rango bajo	12.9%	Rango bajo
Baja California Sur	Comonú	Endeudamiento Sostenible	8.4%	Rango bajo	2.5%	Rango bajo	8.6%	Rango bajo
Baja California Sur	La Paz	El municipio no entregó información suficiente para llevar a cabo la medición.						
Baja California Sur	Loreto	Endeudamiento Sostenible	0.0%	Rango bajo	1.9%	Rango bajo	-13.9%	Rango bajo
Baja California Sur	Los Cabos	Endeudamiento Sostenible	15.7%	Rango bajo	4.9%	Rango bajo	1.8%	Rango bajo
Baja California Sur	Mulegé	El municipio no entregó información suficiente para llevar a cabo la medición.						
Campeche	Campeche	Endeudamiento Sostenible	9.0%	Rango bajo	1.5%	Rango bajo	-2.5%	Rango bajo
Campeche	Carmen	Endeudamiento Sostenible	20.4%	Rango bajo	2.3%	Rango bajo	0.1%	Rango bajo
Campeche	Hecelchakán	Endeudamiento Sostenible	18.6%	Rango bajo	3.0%	Rango bajo	-0.2%	Rango bajo
Campeche	Hopelchén	El municipio no entregó información.						
Coahuila	Acuña	Endeudamiento Sostenible	8.0%	Rango bajo	3.6%	Rango bajo	1.3%	Rango bajo
Coahuila	Allende	Endeudamiento Sostenible	0.0%	Rango bajo	2.4%	Rango bajo	4.4%	Rango bajo
Coahuila	Candela	El municipio no entregó información.						
Coahuila	Castaños	El municipio no entregó información suficiente para llevar a cabo la medición.						
Coahuila	Francisco I. Madero	Endeudamiento Sostenible	0.0%	Rango bajo	1.8%	Rango bajo	10.6%	Rango bajo
Coahuila	General Cepeda	Endeudamiento Sostenible	12.0%	Rango bajo	3.2%	Rango bajo	-8.8%	Rango bajo
Coahuila	Guerrero	El municipio no entregó información.						
Coahuila	Juárez	El municipio no entregó información.						
Coahuila	Matamoros	Endeudamiento Sostenible	9.6%	Rango bajo	3.0%	Rango bajo	6.9%	Rango bajo
Coahuila	Monclova	Endeudamiento Sostenible	0.0%	Rango bajo	0.7%	Rango bajo	-2.5%	Rango bajo
Coahuila	Nadadores	Endeudamiento Sostenible	23.1%	Rango bajo	4.2%	Rango bajo	22.7%	Rango medio
Coahuila	Nava	Endeudamiento Sostenible	14.8%	Rango bajo	7.0%	Rango medio	1.5%	Rango bajo
Coahuila	Parras	Endeudamiento Sostenible	11.9%	Rango bajo	4.5%	Rango bajo	0.1%	Rango bajo
Coahuila	Piedras Negras	Endeudamiento Sostenible	1.8%	Rango bajo	2.2%	Rango bajo	-1.5%	Rango bajo
Coahuila	Ramos Arizpe	Endeudamiento Sostenible	4.1%	Rango bajo	1.2%	Rango bajo	1.8%	Rango bajo
Coahuila	Sabinas	El municipio no entregó información suficiente para llevar a cabo la medición.						
Coahuila	Sacramento	El municipio no entregó información.						
Coahuila	Saltillo	Endeudamiento Sostenible	0.3%	Rango bajo	0.4%	Rango bajo	-3.7%	Rango bajo
Coahuila	San Juan de Sabinas	Endeudamiento Sostenible	5.7%	Rango bajo	2.4%	Rango bajo	1.7%	Rango bajo
Coahuila	San Pedro	El municipio no entregó información suficiente para llevar a cabo la medición.						
Coahuila	Torreón	Endeudamiento Sostenible	0.5%	Rango bajo	1.8%	Rango bajo	5.6%	Rango bajo
Colima	Armería	Endeudamiento Sostenible	7.4%	Rango bajo	1.6%	Rango bajo	0.8%	Rango bajo
Colima	Colima	Endeudamiento Sostenible	0.0%	Rango bajo	0.1%	Rango bajo	-2.7%	Rango bajo
Colima	Comala	Endeudamiento Sostenible	10.0%	Rango bajo	1.9%	Rango bajo	-4.3%	Rango bajo
Colima	Coquimatlán	Endeudamiento Sostenible	3.3%	Rango bajo	0.6%	Rango bajo	-0.3%	Rango bajo
Colima	Cuautémoc	Endeudamiento Sostenible	6.6%	Rango bajo	1.1%	Rango bajo	-4.2%	Rango bajo
Colima	Ixtlahuacán	Endeudamiento Sostenible	10.6%	Rango bajo	1.2%	Rango bajo	7.4%	Rango bajo
Colima	Manzanillo	Endeudamiento Sostenible	12.5%	Rango bajo	2.3%	Rango bajo	2.3%	Rango bajo
Colima	Minatitlán	Endeudamiento Sostenible	5.3%	Rango bajo	0.9%	Rango bajo	1.6%	Rango bajo
Colima	Tecmán	Endeudamiento Sostenible	16.9%	Rango bajo	3.5%	Rango bajo	-1.7%	Rango bajo
Colima	Villa de Álvarez	Endeudamiento Sostenible	12.8%	Rango bajo	2.7%	Rango bajo	9.9%	Rango bajo
Chiapas	Acapetahua	El municipio no entregó información suficiente para llevar a cabo la medición.						
Chiapas	Arriaga	El municipio no entregó información suficiente para llevar a cabo la medición.						
Chiapas	Benemérito de las Américas	Endeudamiento Sostenible	4.3%	Rango bajo	4.4%	Rango bajo	-0.2%	Rango bajo
Chiapas	Bochil	Endeudamiento Sostenible	0.7%	Rango bajo	4.3%	Rango bajo	23.0%	Rango medio
Chiapas	Cacahaatán	El municipio no entregó información suficiente para llevar a cabo la medición.						
Chiapas	Chiapa de Corzo	Endeudamiento Sostenible	1.4%	Rango bajo	0.6%	Rango bajo	8.3%	Rango bajo
Chiapas	Comitán de Domínguez	Endeudamiento Sostenible	2.1%	Rango bajo	1.2%	Rango bajo	-2.6%	Rango bajo
Chiapas	Capainalá	El municipio no entregó información suficiente para llevar a cabo la medición.						
Chiapas	Huehuetán	Endeudamiento Sostenible	2.4%	Rango bajo	4.1%	Rango bajo	-1.0%	Rango bajo
Chiapas	Huixtla	Endeudamiento Sostenible	6.8%	Rango bajo	1.3%	Rango bajo	7.2%	Rango bajo
Chiapas	Juárez	Endeudamiento Sostenible	0.0%	Rango bajo	0.0%	Rango bajo	-0.7%	Rango bajo
Chiapas	Mapastepec	El municipio no entregó información suficiente para llevar a cabo la medición.						
Chiapas	Pichucalco	Endeudamiento Sostenible	0.0%	Rango bajo	1.1%	Rango bajo	1.4%	Rango bajo
Chiapas	Pijijapan	El municipio no entregó información suficiente para llevar a cabo la medición.						
Chiapas	Rayón	Endeudamiento Sostenible	13.2%	Rango bajo	6.2%	Rango medio	-0.6%	Rango bajo
Chiapas	Reforma	El municipio no entregó información suficiente para llevar a cabo la medición.						
Chiapas	San Cristóbal de las Casas	El municipio no entregó información suficiente para llevar a cabo la medición.						
Chiapas	San Fernando	Endeudamiento Sostenible	3.4%	Rango bajo	1.7%	Rango bajo	-2.0%	Rango bajo
Chiapas	Simojovel	El municipio no entregó información suficiente para llevar a cabo la medición.						
Chiapas	Soluschiapa	Endeudamiento Sostenible	0.0%	Rango bajo	0.0%	Rango bajo	-0.2%	Rango bajo
Chiapas	Tapachula	Endeudamiento Sostenible	13.0%	Rango bajo	5.3%	Rango medio	0.8%	Rango bajo

Entidad Federativa	Municipio	Resultado del Sistema de Alertas	Indicador 1: Deuda Pública y Obligaciones sobre Ingresos de Libre Disposición		Indicador 2: Servicio de la Deuda y de Obligaciones sobre Ingresos de Libre Disposición		Indicador 3: Obligaciones a Corto Plazo y Proveedores y Contratistas Totales	
Chiapas	Tecpatán	El municipio no entregó información suficiente para llevar a cabo la medición.						
Chiapas	Tonalá	El municipio no entregó información suficiente para llevar a cabo la medición.						
Chiapas	Tuxtla Chico	Endeudamiento Sostenible	1.4%	Rango bajo	2.7%	Rango bajo	-11.7%	Rango bajo
Chiapas	Tuxtla Gutiérrez	Endeudamiento Sostenible	19.0%	Rango bajo	3.8%	Rango bajo	-2.9%	Rango bajo
Chiapas	Tuzantán	Endeudamiento Sostenible	9.6%	Rango bajo	5.2%	Rango medio	-10.2%	Rango bajo
Chihuahua	Aldama	El municipio no entregó información suficiente para llevar a cabo la medición.						
Chihuahua	Aguiles Serdán	El municipio no entregó información suficiente para llevar a cabo la medición.						
Chihuahua	Batopilas	Endeudamiento Sostenible	0.0%	Rango bajo	0.0%	Rango bajo	-4.6%	Rango bajo
Chihuahua	Camargo	Endeudamiento Sostenible	0.0%	Rango bajo	0.0%	Rango bajo	-9.1%	Rango bajo
Chihuahua	Casas Grandes	El municipio no entregó información suficiente para llevar a cabo la medición.						
Chihuahua	Chihuahua	Endeudamiento Sostenible	4.5%	Rango bajo	0.7%	Rango bajo	-4.7%	Rango bajo
Chihuahua	Cusihuriachi	El municipio no entregó información suficiente para llevar a cabo la medición.						
Chihuahua	Delicias	Endeudamiento Sostenible	0.0%	Rango bajo	0.0%	Rango bajo	4.0%	Rango bajo
Chihuahua	Juárez	El municipio no entregó información suficiente para llevar a cabo la medición.						
Chihuahua	Julimes	El municipio no entregó información suficiente para llevar a cabo la medición.						
Chihuahua	Madera	El municipio no entregó información suficiente para llevar a cabo la medición.						
Chihuahua	Manuel Benavides	El municipio no entregó información suficiente para llevar a cabo la medición.						
Chihuahua	Matachí	El municipio no entregó información suficiente para llevar a cabo la medición.						
Chihuahua	Meoqui	Endeudamiento Sostenible	2.8%	Rango bajo	0.7%	Rango bajo	13.8%	Rango bajo
Chihuahua	Maris	El municipio no entregó información suficiente para llevar a cabo la medición.						
Chihuahua	Rosales	El municipio no entregó información suficiente para llevar a cabo la medición.						
Chihuahua	Santa Isabel	El municipio no entregó información suficiente para llevar a cabo la medición.						
Chihuahua	Saucillo	El municipio no entregó información suficiente para llevar a cabo la medición.						
Durango	Canatlán	El municipio no entregó información suficiente para llevar a cabo la medición.						
Durango	Canelas	Endeudamiento Sostenible	32.8%	Rango bajo	9.8%	Rango medio	9.4%	Rango bajo
Durango	Coneto de Comanfort	El municipio no entregó información.						
Durango	Cuencamé	Endeudamiento Sostenible	19.2%	Rango bajo	5.9%	Rango medio	12.2%	Rango bajo
Durango	Durango	Endeudamiento Sostenible	19.1%	Rango bajo	4.1%	Rango bajo	9.3%	Rango bajo
Durango	El Oro	Endeudamiento Sostenible	2.3%	Rango bajo	2.1%	Rango bajo	9.7%	Rango bajo
Durango	General Simón Bolívar	Endeudamiento Sostenible	4.5%	Rango bajo	4.2%	Rango bajo	10.2%	Rango bajo
Durango	Gómez Palacio	Endeudamiento Sostenible	18.2%	Rango bajo	5.9%	Rango medio	-2.3%	Rango bajo
Durango	Guadalupe Victoria	Endeudamiento Sostenible	10.1%	Rango bajo	7.1%	Rango medio	1.9%	Rango bajo
Durango	Hidalgo	El municipio no entregó información suficiente para llevar a cabo la medición.						
Durango	Indé	El municipio no entregó información suficiente para llevar a cabo la medición.						
Durango	Lerdo	El municipio no entregó información suficiente para llevar a cabo la medición.						
Durango	Mapimí	Endeudamiento Sostenible	8.3%	Rango bajo	8.3%	Rango medio	13.8%	Rango bajo
Durango	Mezquitil	Endeudamiento Sostenible	2.0%	Rango bajo	1.7%	Rango bajo	0.2%	Rango bajo
Durango	Nazas	El municipio no entregó información.						
Durango	Nombre de Dios	El municipio no entregó información suficiente para llevar a cabo la medición.						
Durango	Nuevo Ideal	Endeudamiento Sostenible	14.5%	Rango bajo	4.6%	Rango bajo	-0.3%	Rango bajo
Durango	Ocampo	Endeudamiento Sostenible	9.2%	Rango bajo	5.9%	Rango medio	1.5%	Rango bajo
Durango	Otáez	Endeudamiento Sostenible	27.8%	Rango bajo	6.2%	Rango medio	13.1%	Rango bajo
Durango	Pánuco de Coronado	El municipio no entregó información suficiente para llevar a cabo la medición.						
Durango	Peñón Blanco	Endeudamiento Sostenible	16.1%	Rango bajo	2.8%	Rango bajo	4.1%	Rango bajo
Durango	Poanas	Endeudamiento Sostenible	8.2%	Rango bajo	2.4%	Rango bajo	5.6%	Rango bajo
Durango	Pueblo Nuevo	El municipio no entregó información suficiente para llevar a cabo la medición.						
Durango	Rodeo	El municipio no entregó información.						
Durango	San Bernardo	El municipio no entregó información.						
Durango	San Dimas	Endeudamiento Sostenible	0.1%	Rango bajo	0.1%	Rango bajo	7.0%	Rango bajo
Durango	San Juan de Guadalupe	Endeudamiento Sostenible	4.1%	Rango bajo	2.3%	Rango bajo	17.4%	Rango medio
Durango	San Juan del Río	Endeudamiento Sostenible	12.9%	Rango bajo	6.2%	Rango medio	4.7%	Rango bajo
Durango	San Luis del Cordero	El municipio no entregó información suficiente para llevar a cabo la medición.						
Durango	San Pedro del Gallo	El municipio no entregó información suficiente para llevar a cabo la medición.						
Durango	Santa Clara	El municipio no entregó información.						
Durango	Santiago Papasquiaro	Endeudamiento Sostenible	3.4%	Rango bajo	1.5%	Rango bajo	2.5%	Rango bajo
Durango	Súchil	Endeudamiento Sostenible	0.0%	Rango bajo	0.0%	Rango bajo	-3.9%	Rango bajo
Durango	Tamazula	Endeudamiento Sostenible	0.0%	Rango bajo	0.0%	Rango bajo	0.6%	Rango bajo
Durango	Tepehuanes	Endeudamiento Sostenible	34.2%	Rango bajo	7.4%	Rango medio	8.9%	Rango bajo
Durango	Tlahualilo	Endeudamiento Sostenible	4.9%	Rango bajo	0.9%	Rango bajo	4.4%	Rango bajo
Durango	Topia	Endeudamiento Sostenible	0.0%	Rango bajo	0.3%	Rango bajo	0.7%	Rango bajo
Durango	Vicente Guerrero	Endeudamiento en Observación	21.1%	Rango bajo	7.0%	Rango medio	39.0%	Rango alto
Guanajuato	Abasolo	Endeudamiento Sostenible	0.0%	Rango bajo	0.0%	Rango bajo	7.7%	Rango bajo
Guanajuato	Apaseo el Grande	Endeudamiento Sostenible	0.0%	Rango bajo	2.5%	Rango bajo	-13.7%	Rango bajo
Guanajuato	Celaya	Endeudamiento Sostenible	23.3%	Rango bajo	4.3%	Rango bajo	-17.9%	Rango bajo
Guanajuato	Comanfort	Endeudamiento Sostenible	4.8%	Rango bajo	1.0%	Rango bajo	-5.3%	Rango bajo
Guanajuato	Cuerámara	Endeudamiento Sostenible	8.2%	Rango bajo	2.2%	Rango bajo	1.5%	Rango bajo
Guanajuato	Doctor Mora	Endeudamiento Sostenible	0.0%	Rango bajo	0.6%	Rango bajo	4.5%	Rango bajo
Guanajuato	Guanajuato	Endeudamiento Sostenible	3.0%	Rango bajo	1.0%	Rango bajo	-3.2%	Rango bajo
Guanajuato	Irapuato	Endeudamiento Sostenible	26.0%	Rango bajo	5.2%	Rango medio	-10.6%	Rango bajo
Guanajuato	Jerécuaro	El municipio no entregó información suficiente para llevar a cabo la medición.						
Guanajuato	León	Endeudamiento Sostenible	24.8%	Rango bajo	4.0%	Rango bajo	-11.8%	Rango bajo
Guanajuato	Manuel Doblado	Endeudamiento Sostenible	5.3%	Rango bajo	1.3%	Rango bajo	3.2%	Rango bajo
Guanajuato	Pénjamo	Endeudamiento Sostenible	0.0%	Rango bajo	0.0%	Rango bajo	5.1%	Rango bajo
Guanajuato	Romita	El municipio no entregó información.						
Guanajuato	Salamanca	Endeudamiento Sostenible	18.5%	Rango bajo	4.4%	Rango bajo	-9.1%	Rango bajo

Entidad Federativa	Municipio	Resultado del Sistema de Alertas	Indicador 1: Deuda Pública y Obligaciones sobre Ingresos de Libre Disposición		Indicador 2: Servicio de la Deuda y de Obligaciones sobre Ingresos de Libre Disposición		Indicador 3: Obligaciones a Corto Plazo y Proveedores y Contratistas sobre Ingresos Totales	
Guanajuato	San Francisco del Rincón	Endeudamiento Sostenible	3.3%	Rango bajo	0.8%	Rango bajo	-0.4%	Rango bajo
Guanajuato	San Miguel de Allende	Endeudamiento Sostenible	13.8%	Rango bajo	3.9%	Rango bajo	-14.9%	Rango bajo
Guanajuato	Santa Cruz de Juventino Rosas	Endeudamiento Sostenible	14.3%	Rango bajo	3.2%	Rango bajo	-3.6%	Rango bajo
Guanajuato	Silao	Endeudamiento Sostenible	3.5%	Rango bajo	1.4%	Rango bajo	3.0%	Rango bajo
Guanajuato	Tarandacuao	Endeudamiento Sostenible	0.0%	Rango bajo	0.0%	Rango bajo	-8.7%	Rango bajo
Guanajuato	Tarimoro	Endeudamiento Sostenible	0.0%	Rango bajo	0.2%	Rango bajo	4.0%	Rango bajo
Guanajuato	Valle de Santiago	Endeudamiento Sostenible	6.1%	Rango bajo	1.4%	Rango bajo	-25.7%	Rango bajo
Guanajuato	Villagrán	Endeudamiento Sostenible	0.0%	Rango bajo	0.0%	Rango bajo	1.7%	Rango bajo
Guanajuato	Yuriria	Endeudamiento Sostenible	8.2%	Rango bajo	2.1%	Rango bajo	0.9%	Rango bajo
Guerrero	Acapulco de Juárez	Endeudamiento Sostenible	13.4%	Rango bajo	2.6%	Rango bajo	7.1%	Rango bajo
Guerrero	Ahuacutzingo		El municipio no entregó información.					
Guerrero	Apaxtla		El municipio no entregó información.					
Guerrero	Axtla		El municipio no entregó información.					
Guerrero	Buenavista de Cuéllar	Endeudamiento Sostenible	0.0%	Rango bajo	0.0%	Rango bajo	-1.5%	Rango bajo
Guerrero	Chilpancingo de Los Bravo	Endeudamiento en Observación	0.0%	Rango bajo	0.0%	Rango bajo	43.1%	Rango alto
Guerrero	Coyuca de Benítez	Endeudamiento Sostenible	0.0%	Rango bajo	0.0%	Rango bajo	-19.5%	Rango bajo
Guerrero	Cuattepec		El municipio no entregó información.					
Guerrero	Cutzamala de Pinzón		El municipio no entregó información.					
Guerrero	Eduardo Neri	Endeudamiento Sostenible	0.0%	Rango bajo	0.0%	Rango bajo	-1.4%	Rango bajo
Guerrero	Huamuxtlián		El municipio no entregó información.					
Guerrero	Iguala de La Independencia	Endeudamiento Sostenible	0.0%	Rango bajo	0.0%	Rango bajo	1.6%	Rango bajo
Guerrero	Peñatlán		El municipio no entregó información.					
Guerrero	Pilcaya	Endeudamiento Sostenible	0.0%	Rango bajo	0.0%	Rango bajo	0.9%	Rango bajo
Guerrero	Taxco de Alarcón	Endeudamiento Sostenible	4.7%	Rango bajo	0.1%	Rango bajo	0.5%	Rango bajo
Guerrero	Tecoanapa		El municipio no entregó información.					
Guerrero	Técpan de Galeana		El municipio no entregó información.					
Guerrero	Tlalchapa		El municipio no entregó información.					
Guerrero	Zihuatanejo de Azueta		El municipio no entregó información.					
Hidalgo	Cuattepec de Hinojosa	Endeudamiento Sostenible	7.9%	Rango bajo	2.9%	Rango bajo	-9.3%	Rango bajo
Hidalgo	Tepeji del Río	Endeudamiento Sostenible	1.6%	Rango bajo	0.0%	Rango bajo	0.5%	Rango bajo
Hidalgo	Tulancingo de Bravo	Endeudamiento Sostenible	17.4%	Rango bajo	4.6%	Rango bajo	-15.8%	Rango bajo
Jalisco	Acatic		El municipio no entregó información suficiente para llevar a cabo la medición.					
Jalisco	Acañal de Juárez	Endeudamiento Sostenible	37.1%	Rango bajo	4.5%	Rango bajo	-10.4%	Rango bajo
Jalisco	Ahualulco de Mercado		El municipio no entregó información suficiente para llevar a cabo la medición.					
Jalisco	Amacueca		El municipio no entregó información suficiente para llevar a cabo la medición.					
Jalisco	Amatitlán	Endeudamiento Sostenible	5.1%	Rango bajo	1.9%	Rango bajo	-14.1%	Rango bajo
Jalisco	Ameca	Endeudamiento Sostenible	29.6%	Rango bajo	3.8%	Rango bajo	-5.8%	Rango bajo
Jalisco	Arandas	Endeudamiento Sostenible	11.0%	Rango bajo	1.9%	Rango bajo	-0.6%	Rango bajo
Jalisco	Atemajac de Brizuela		El municipio no entregó información suficiente para llevar a cabo la medición.					
Jalisco	Atengo	Endeudamiento Sostenible	1.0%	Rango bajo	4.4%	Rango bajo	-19.1%	Rango bajo
Jalisco	Atenguillo	Endeudamiento Sostenible	30.7%	Rango bajo	3.8%	Rango bajo	-1.6%	Rango bajo
Jalisco	Atotonilco el Alto	Endeudamiento Sostenible	5.8%	Rango bajo	1.8%	Rango bajo	-0.3%	Rango bajo
Jalisco	Autlán de Navarro		El municipio no entregó información suficiente para llevar a cabo la medición.					
Jalisco	Bolaños		El municipio no entregó información suficiente para llevar a cabo la medición.					
Jalisco	Cabo Corrientes		El municipio no entregó información suficiente para llevar a cabo la medición.					
Jalisco	Casimiro Castillo		El municipio no entregó información suficiente para llevar a cabo la medición.					
Jalisco	Chapala		El municipio no entregó información suficiente para llevar a cabo la medición.					
Jalisco	Chimaltitán		El municipio no entregó información suficiente para llevar a cabo la medición.					
Jalisco	Cihuatlán	Endeudamiento Sostenible	0.0%	Rango bajo	0.0%	Rango bajo	-8.3%	Rango bajo
Jalisco	Cocula	Endeudamiento Sostenible	43.4%	Rango bajo	5.1%	Rango medio	4.7%	Rango bajo
Jalisco	Colotlán	Endeudamiento Sostenible	36.1%	Rango bajo	5.9%	Rango medio	-5.3%	Rango bajo
Jalisco	Concepción de Buenos Aires		El municipio no entregó información suficiente para llevar a cabo la medición.					
Jalisco	Cuautitlán de García Barragán	Endeudamiento Sostenible	19.6%	Rango bajo	4.8%	Rango bajo	-13.7%	Rango bajo
Jalisco	Cuquío	Endeudamiento Sostenible	19.0%	Rango bajo	3.2%	Rango bajo	-3.8%	Rango bajo
Jalisco	Degollado	Endeudamiento Sostenible	0.0%	Rango bajo	0.0%	Rango bajo	-0.3%	Rango bajo
Jalisco	El Arenal	Endeudamiento Sostenible	19.8%	Rango bajo	4.6%	Rango bajo	0.1%	Rango bajo
Jalisco	El Salt o		El municipio no entregó información suficiente para llevar a cabo la medición.					
Jalisco	Encarnación de Díaz	Endeudamiento Sostenible	0.0%	Rango bajo	0.0%	Rango bajo	-16.5%	Rango bajo
Jalisco	Etzatlán	Endeudamiento Sostenible	0.0%	Rango bajo	0.0%	Rango bajo	11.8%	Rango bajo
Jalisco	Gómez Farías		El municipio no entregó información suficiente para llevar a cabo la medición.					
Jalisco	Guachinango	Endeudamiento Sostenible	5.3%	Rango bajo	1.4%	Rango bajo	-1.5%	Rango bajo
Jalisco	Guadalajara	Endeudamiento Sostenible	25.7%	Rango bajo	4.4%	Rango bajo	7.9%	Rango bajo
Jalisco	Huejúcar	Endeudamiento Sostenible	13.0%	Rango bajo	5.3%	Rango medio	0.0%	Rango bajo
Jalisco	Huejuquilla el Alto		El municipio no entregó información suficiente para llevar a cabo la medición.					
Jalisco	Ixtlahuacán de Los Membrillos	Endeudamiento Sostenible	35.4%	Rango bajo	3.9%	Rango bajo	-1.8%	Rango bajo
Jalisco	Ixtlahuacán del Río	Endeudamiento Sostenible	22.4%	Rango bajo	3.9%	Rango bajo	-0.1%	Rango bajo
Jalisco	Jalostotlán	Endeudamiento Sostenible	2.0%	Rango bajo	2.4%	Rango bajo	-49.6%	Rango bajo
Jalisco	Jamay	Endeudamiento Sostenible	14.2%	Rango bajo	6.6%	Rango medio	-34.7%	Rango bajo
Jalisco	Jocotepec	Endeudamiento en Observación	37.0%	Rango bajo	8.4%	Rango medio	17.3%	Rango medio
Jalisco	Juanacatlán	Endeudamiento Sostenible	7.8%	Rango bajo	0.0%	Rango bajo	-7.4%	Rango bajo
Jalisco	Juchitán	Endeudamiento Sostenible	26.3%	Rango bajo	2.2%	Rango bajo	-8.1%	Rango bajo
Jalisco	La Barca	Endeudamiento en Observación	60.6%	Rango medio	7.6%	Rango medio	3.5%	Rango bajo
Jalisco	La Huerta	Endeudamiento Sostenible	33.0%	Rango bajo	6.6%	Rango medio	-7.2%	Rango bajo
Jalisco	La Manzanilla de La Paz	Endeudamiento Sostenible	19.5%	Rango bajo	7.6%	Rango medio	-4.0%	Rango bajo
Jalisco	Lagos de Moreno	Endeudamiento Sostenible	7.7%	Rango bajo	2.0%	Rango bajo	-0.1%	Rango bajo

Entidad Federativa	Municipio	Resultado del Sistema de Alertas	Indicador 1: Deuda Pública y Obligaciones sobre Ingresos de Libre Disposición		Indicador 2: Servicio de la Deuda y de Obligaciones sobre Ingresos de Libre Disposición		Indicador 3: Obligaciones a Corto Plazo y Proveedores y Contratistas sobre Ingresos Totales	
Jalisco	Magdalena	Endeudamiento Sostenible	7.1%	Rango bajo	3.1%	Rango bajo	-5.4%	Rango bajo
Jalisco	Mascota	Endeudamiento Sostenible	0.2%	Rango bajo	1.0%	Rango bajo	-9.3%	Rango bajo
Jalisco	Mazamitla	Endeudamiento Sostenible	0.0%	Rango bajo	0.6%	Rango bajo	-20.5%	Rango bajo
Jalisco	Mezquitic	Endeudamiento Sostenible	9.9%	Rango bajo	3.1%	Rango bajo	-34.3%	Rango bajo
Jalisco	Ocotlán	Endeudamiento Sostenible	34.1%	Rango bajo	4.3%	Rango bajo	3.6%	Rango bajo
Jalisco	Ojuelos de Jalisco	Endeudamiento Sostenible	0.0%	Rango bajo	0.0%	Rango bajo	-18.1%	Rango bajo
Jalisco	Pihuamo	Endeudamiento en Observación	20.3%	Rango bajo	11.2%	Rango alto	-3.5%	Rango bajo
Jalisco	Poncitlán	El municipio no entregó información suficiente para llevar a cabo la medición.						
Jalisco	Puerto Vallarta	Endeudamiento Sostenible	18.3%	Rango bajo	3.3%	Rango bajo	8.9%	Rango bajo
Jalisco	Quitupan	Endeudamiento Sostenible	13.2%	Rango bajo	5.0%	Rango bajo	7.9%	Rango bajo
Jalisco	San Cristóbal de La Barranca	Endeudamiento Sostenible	5.4%	Rango bajo	1.6%	Rango bajo	-5.8%	Rango bajo
Jalisco	San Gabriel	El municipio no entregó información.						
Jalisco	San Ignacio Cerro Gordo	Endeudamiento Sostenible	1.5%	Rango bajo	0.3%	Rango bajo	-1.3%	Rango bajo
Jalisco	San Juan de Los Lagos	Endeudamiento Sostenible	0.0%	Rango bajo	0.0%	Rango bajo	-13.5%	Rango bajo
Jalisco	San Juanito de Escobedo	Endeudamiento Sostenible	15.7%	Rango bajo	3.8%	Rango bajo	-19.6%	Rango bajo
Jalisco	San Julián	Endeudamiento Sostenible	8.9%	Rango bajo	7.9%	Rango medio	1.2%	Rango bajo
Jalisco	San Marcos	El municipio no entregó información suficiente para llevar a cabo la medición.						
Jalisco	San Martín de Balaños	El municipio no entregó información suficiente para llevar a cabo la medición.						
Jalisco	San Martín Hidalgo	Endeudamiento Sostenible	29.1%	Rango bajo	3.7%	Rango bajo	0.2%	Rango bajo
Jalisco	San Miguel el Alto	Endeudamiento Sostenible	6.4%	Rango bajo	2.8%	Rango bajo	-3.3%	Rango bajo
Jalisco	San Sebastián del Oeste	Endeudamiento Sostenible	19.4%	Rango bajo	6.5%	Rango medio	0.5%	Rango bajo
Jalisco	Sayula	Endeudamiento Sostenible	28.7%	Rango bajo	3.3%	Rango bajo	-26.6%	Rango bajo
Jalisco	Tala	Endeudamiento Sostenible	50.8%	Rango bajo	2.6%	Rango bajo	20.3%	Rango medio
Jalisco	Talpa de Allende	Endeudamiento Sostenible	0.0%	Rango bajo	1.2%	Rango bajo	-10.5%	Rango bajo
Jalisco	Tamazula de Gordiano	Endeudamiento Sostenible	30.7%	Rango bajo	3.1%	Rango bajo	2.2%	Rango bajo
Jalisco	Tapalpa	Endeudamiento Sostenible	18.2%	Rango bajo	0.9%	Rango bajo	-14.8%	Rango bajo
Jalisco	Tecolotlán	Endeudamiento Sostenible	11.6%	Rango bajo	2.9%	Rango bajo	0.0%	Rango bajo
Jalisco	Tenamaxtlán	El municipio no entregó información suficiente para llevar a cabo la medición.						
Jalisco	Teocaltiche	Endeudamiento Sostenible	17.7%	Rango bajo	1.9%	Rango bajo	-9.3%	Rango bajo
Jalisco	Teocuitatlán de Corona	El municipio no entregó información suficiente para llevar a cabo la medición.						
Jalisco	Tepatitlán de Morelos	Endeudamiento Sostenible	30.9%	Rango bajo	3.9%	Rango bajo	-2.8%	Rango bajo
Jalisco	Tequila	Endeudamiento Sostenible	43.5%	Rango bajo	5.7%	Rango medio	-13.9%	Rango bajo
Jalisco	Teuchitlán	El municipio no entregó información suficiente para llevar a cabo la medición.						
Jalisco	Tizapán el Alto	Endeudamiento Sostenible	17.1%	Rango bajo	4.2%	Rango bajo	12.8%	Rango bajo
Jalisco	Tlajomulco de Zúñiga	Endeudamiento Sostenible	26.8%	Rango bajo	1.7%	Rango bajo	11.7%	Rango bajo
Jalisco	Tlaquepaque	Endeudamiento Sostenible	30.3%	Rango bajo	3.9%	Rango bajo	-3.7%	Rango bajo
Jalisco	Tolimán	El municipio no entregó información.						
Jalisco	Tomatlán	Endeudamiento Sostenible	8.6%	Rango bajo	4.8%	Rango bajo	23.6%	Rango medio
Jalisco	Tonalá	El municipio no entregó información suficiente para llevar a cabo la medición.						
Jalisco	Tonaya	El municipio no entregó información suficiente para llevar a cabo la medición.						
Jalisco	Tonila	El municipio no entregó información.						
Jalisco	Totatiche	El municipio no entregó información suficiente para llevar a cabo la medición.						
Jalisco	Tototlán	Endeudamiento en Observación	29.8%	Rango bajo	10.3%	Rango alto	-8.2%	Rango bajo
Jalisco	Tuxcacuesco	Endeudamiento Sostenible	9.0%	Rango bajo	4.5%	Rango bajo	-0.7%	Rango bajo
Jalisco	Tuxcueca	Endeudamiento Sostenible	27.0%	Rango bajo	3.1%	Rango bajo	-22.3%	Rango bajo
Jalisco	Tuxpan	Endeudamiento Sostenible	4.5%	Rango bajo	0.7%	Rango bajo	-2.4%	Rango bajo
Jalisco	Unión de San Antonio	El municipio no entregó información.						
Jalisco	Unión de Tula	Endeudamiento Sostenible	11.9%	Rango bajo	2.5%	Rango bajo	-1.8%	Rango bajo
Jalisco	Villa Guerrero	Endeudamiento Sostenible	15.7%	Rango bajo	2.7%	Rango bajo	-5.1%	Rango bajo
Jalisco	Villa Hidalgo	Endeudamiento Sostenible	27.2%	Rango bajo	3.4%	Rango bajo	-3.5%	Rango bajo
Jalisco	Villa Purificación	Endeudamiento Sostenible	23.2%	Rango bajo	4.7%	Rango bajo	-4.0%	Rango bajo
Jalisco	Yahualica de González Gallo	Endeudamiento Sostenible	24.8%	Rango bajo	2.5%	Rango bajo	1.1%	Rango bajo
Jalisco	Zacoalco de Torres	Endeudamiento Sostenible	0.0%	Rango bajo	0.1%	Rango bajo	-6.7%	Rango bajo
Jalisco	Zapopan	Endeudamiento Sostenible	14.7%	Rango bajo	3.5%	Rango bajo	-4.6%	Rango bajo
Jalisco	Zapotiltic	Endeudamiento Sostenible	6.5%	Rango bajo	1.6%	Rango bajo	18.8%	Rango medio
Jalisco	Zapotitlán de Vadillo	Endeudamiento Sostenible	16.9%	Rango bajo	2.9%	Rango bajo	-7.4%	Rango bajo
Jalisco	Zapotitlán del Rey	Endeudamiento Sostenible	0.0%	Rango bajo	0.0%	Rango bajo	-55.6%	Rango bajo
Jalisco	Zapotitlán el Grande	Endeudamiento Sostenible	37.9%	Rango bajo	6.4%	Rango medio	1.5%	Rango bajo
Jalisco	Zapotlanejo	Endeudamiento Sostenible	6.1%	Rango bajo	2.2%	Rango bajo	3.3%	Rango bajo
México	Acolman	El municipio no entregó información.						
México	Atenco	Endeudamiento Sostenible	9.7%	Rango bajo	1.4%	Rango bajo	-5.4%	Rango bajo
México	Atizapán de Zaragoza	Endeudamiento Sostenible	19.9%	Rango bajo	2.1%	Rango bajo	-1.5%	Rango bajo
México	Atzacmulco	Endeudamiento Sostenible	3.0%	Rango bajo	0.5%	Rango bajo	-4.2%	Rango bajo
México	Axapusco	El municipio no entregó información.						
México	Capulhuac	Endeudamiento en Observación	20.6%	Rango bajo	3.0%	Rango bajo	43.7%	Rango alto
México	Chalco	Endeudamiento Sostenible	20.6%	Rango bajo	2.6%	Rango bajo	-3.3%	Rango bajo
México	Chapa de Mota	Endeudamiento Sostenible	9.1%	Rango bajo	7.3%	Rango medio	3.9%	Rango bajo
México	Chiautla	Endeudamiento Sostenible	8.6%	Rango bajo	1.2%	Rango bajo	7.5%	Rango bajo
México	Chicoloapan	El municipio no entregó información.						
México	Coacalco de Berriozábal	Endeudamiento Sostenible	32.9%	Rango bajo	3.7%	Rango bajo	3.5%	Rango bajo
México	Coyotepec	El municipio no entregó información.						
México	Cuautitlán	Endeudamiento Sostenible	9.2%	Rango bajo	5.0%	Rango bajo	2.7%	Rango bajo
México	Cuautitlán Izcalli	El municipio no entregó información.						
México	Ecatepec de Morelos	El municipio no entregó información.						
México	Huixquilucan	Endeudamiento Sostenible	17.6%	Rango bajo	1.4%	Rango bajo	-3.2%	Rango bajo

Entidad Federativa	Municipio	Resultado del Sistema de Alertas	Indicador 1: Deuda Pública y Obligaciones sobre Ingresos de Libre Disposición		Indicador 2: Servicio de la Deuda y de Obligaciones sobre Ingresos de Libre Disposición		Indicador 3: Obligaciones a Corto Plazo y Proveedores y Contratistas sobre Ingresos Totales	
México	Ixtapaluca	Endeudamiento Sostenible	20.5%	Rango bajo	2.4%	Rango bajo	-19.8%	Rango bajo
México	Jilotepec	Endeudamiento Sostenible	16.3%	Rango bajo	2.4%	Rango bajo	-6.5%	Rango bajo
México	Joaquicingo	Endeudamiento Sostenible	8.0%	Rango bajo	1.4%	Rango bajo	-2.5%	Rango bajo
México	Juchitepec		El municipio no entregó información.					
México	Lerma	Endeudamiento Sostenible	3.7%	Rango bajo	4.4%	Rango bajo	-2.7%	Rango bajo
México	Melchor Ocampo		El municipio no entregó información.					
México	Metepiec		El municipio no entregó información.					
México	Naucalpan de Juárez	Endeudamiento Sostenible	11.7%	Rango bajo	0.7%	Rango bajo	21.3%	Rango medio
México	Nextlalpan	Endeudamiento Sostenible	13.9%	Rango bajo	2.2%	Rango bajo	-1.0%	Rango bajo
México	Nezahualcóyotl	Endeudamiento Sostenible	11.2%	Rango bajo	1.2%	Rango bajo	1.8%	Rango bajo
México	Nicolás Romero	Endeudamiento Sostenible	19.6%	Rango bajo	5.4%	Rango medio	6.5%	Rango bajo
México	Ocuilán	Endeudamiento Sostenible	5.2%	Rango bajo	4.0%	Rango bajo	-4.6%	Rango bajo
México	Rayón	Endeudamiento Sostenible	16.8%	Rango bajo	2.6%	Rango bajo	1.8%	Rango bajo
México	Soyaniquilpan de Juárez	Endeudamiento Sostenible	2.8%	Rango bajo	6.2%	Rango medio	-7.6%	Rango bajo
México	Sultepec		El municipio no entregó información.					
México	Tecámac		El municipio no entregó información.					
México	Temascalapa	Endeudamiento Sostenible	6.3%	Rango bajo	0.9%	Rango bajo	-0.7%	Rango bajo
México	Temascalcingo		El municipio no entregó información.					
México	Tenango del Valle	Endeudamiento Sostenible	15.8%	Rango bajo	2.6%	Rango bajo	18.9%	Rango medio
México	Teoloyucan		El municipio no entregó información.					
México	Teotihuacán	Endeudamiento Sostenible	3.1%	Rango bajo	1.5%	Rango bajo	24.2%	Rango medio
México	Tepotztlán	Endeudamiento Sostenible	12.9%	Rango bajo	2.3%	Rango bajo	-26.7%	Rango bajo
México	Texcoco	Endeudamiento Sostenible	14.6%	Rango bajo	1.7%	Rango bajo	3.5%	Rango bajo
México	Tezoyuca	Endeudamiento Sostenible	0.0%	Rango bajo	0.0%	Rango bajo	-4.2%	Rango bajo
México	Tiangustenco		El municipio no entregó información.					
México	Timilpan	Endeudamiento Sostenible	0.0%	Rango bajo	0.0%	Rango bajo	-36.8%	Rango bajo
México	Tlalnahuacán	Endeudamiento Sostenible	0.8%	Rango bajo	0.4%	Rango bajo	-0.6%	Rango bajo
México	Tlalnepantla de Baz	Endeudamiento Sostenible	11.5%	Rango bajo	1.6%	Rango bajo	-9.6%	Rango bajo
México	Toluca	Endeudamiento Sostenible	0.3%	Rango bajo	1.0%	Rango bajo	12.9%	Rango bajo
México	Tultepec	Endeudamiento Sostenible	16.5%	Rango bajo	1.8%	Rango bajo	-1.5%	Rango bajo
México	Tultitlán		El municipio no entregó información.					
México	Valle de Bravo	Endeudamiento Sostenible	8.3%	Rango bajo	1.4%	Rango bajo	2.7%	Rango bajo
México	Valle de Chalco Solidaridad	Endeudamiento Sostenible	12.5%	Rango bajo	2.0%	Rango bajo	1.1%	Rango bajo
México	Villa del Carbón	Endeudamiento Sostenible	14.5%	Rango bajo	4.9%	Rango bajo	-1.6%	Rango bajo
México	Zinacantan		El municipio no entregó información.					
México	Zumpango	Endeudamiento Sostenible	27.9%	Rango bajo	4.3%	Rango bajo	-14.2%	Rango bajo
Michoacán	Acutzingo		El municipio no entregó información suficiente para llevar a cabo la medición.					
Michoacán	Angangueo	Endeudamiento Sostenible	0.0%	Rango bajo	0.0%	Rango bajo	5.2%	Rango bajo
Michoacán	Ario	Endeudamiento Sostenible	0.0%	Rango bajo	0.0%	Rango bajo	15.8%	Rango medio
Michoacán	Buenavista	Endeudamiento Sostenible	1.3%	Rango bajo	0.0%	Rango bajo	0.6%	Rango bajo
Michoacán	Coalcomán de Vázquez Pallares		El municipio no entregó información suficiente para llevar a cabo la medición.					
Michoacán	Cotija		El municipio no entregó información.					
Michoacán	Ixtlán	Endeudamiento Sostenible	0.0%	Rango bajo	0.0%	Rango bajo	1.8%	Rango bajo
Michoacán	José Sixto Verduzco		El municipio no entregó información.					
Michoacán	La Huacana		El municipio no entregó información.					
Michoacán	La Piedad	Endeudamiento Sostenible	6.8%	Rango bajo	0.5%	Rango bajo	14.9%	Rango bajo
Michoacán	Lázaro Cárdenas	Endeudamiento Sostenible	1.9%	Rango bajo	0.8%	Rango bajo	6.2%	Rango bajo
Michoacán	Morelia	Endeudamiento Sostenible	4.6%	Rango bajo	3.4%	Rango bajo	4.1%	Rango bajo
Michoacán	Múgica	Endeudamiento Sostenible	0.0%	Rango bajo	0.0%	Rango bajo	15.4%	Rango medio
Michoacán	Pajacuárán	Endeudamiento Sostenible	0.0%	Rango bajo	0.0%	Rango bajo	5.0%	Rango bajo
Michoacán	Pátzcuaro	Endeudamiento Sostenible	0.0%	Rango bajo	0.0%	Rango bajo	11.6%	Rango bajo
Michoacán	Quiroga	Endeudamiento Sostenible	0.0%	Rango bajo	1.1%	Rango bajo	-10.6%	Rango bajo
Michoacán	Salvador Escalante	Endeudamiento Sostenible	3.4%	Rango bajo	1.4%	Rango bajo	-1.1%	Rango bajo
Michoacán	Senguio		El municipio no entregó información.					
Michoacán	Tancitaro		El municipio no entregó información.					
Michoacán	Tuxpan		El municipio no entregó información suficiente para llevar a cabo la medición.					
Michoacán	Tuzantla		El municipio no entregó información.					
Michoacán	Tzitzio		El municipio no entregó información.					
Michoacán	Uruapan	Endeudamiento Sostenible	3.2%	Rango bajo	3.0%	Rango bajo	12.4%	Rango bajo
Michoacán	Zacapu	Endeudamiento Sostenible	0.0%	Rango bajo	0.0%	Rango bajo	12.1%	Rango bajo
Michoacán	Zamora	Endeudamiento Sostenible	0.0%	Rango bajo	0.0%	Rango bajo	-2.3%	Rango bajo
Michoacán	Zitácuaro	Endeudamiento Sostenible	0.6%	Rango bajo	0.3%	Rango bajo	9.7%	Rango bajo
Morelos	Amacuzac	Endeudamiento Sostenible	20.2%	Rango bajo	4.1%	Rango bajo	2.7%	Rango bajo
Morelos	Axochiapan	Endeudamiento Sostenible	37.9%	Rango bajo	7.8%	Rango medio	0.0%	Rango bajo
Morelos	Ayala	Endeudamiento Sostenible	34.3%	Rango bajo	5.7%	Rango medio	0.2%	Rango bajo
Morelos	Coatlán del Río	Endeudamiento Sostenible	9.4%	Rango bajo	3.2%	Rango bajo	2.3%	Rango bajo
Morelos	Cuautla	Endeudamiento Elevado	54.7%	Rango bajo	13.0%	Rango alto	65.7%	Rango alto
Morelos	Cuernavaca	Endeudamiento Sostenible	23.8%	Rango bajo	7.3%	Rango medio	14.0%	Rango bajo
Morelos	Jantefelco	Endeudamiento Sostenible	16.9%	Rango bajo	3.9%	Rango bajo	17.6%	Rango medio
Morelos	Jiutepec	Endeudamiento Sostenible	23.2%	Rango bajo	5.8%	Rango medio	13.3%	Rango bajo
Morelos	Jonacatepec	Endeudamiento Sostenible	40.2%	Rango bajo	7.0%	Rango medio	1.8%	Rango bajo
Morelos	Ocuilco	Endeudamiento Sostenible	17.2%	Rango bajo	4.1%	Rango bajo	13.6%	Rango bajo
Morelos	Puente de Ixtla	Endeudamiento en Observación	62.1%	Rango medio	12.4%	Rango alto	11.0%	Rango bajo
Morelos	Temixco	Endeudamiento Sostenible	0.0%	Rango bajo	0.0%	Rango bajo	13.7%	Rango bajo
Morelos	Temoac	Endeudamiento Sostenible	0.0%	Rango bajo	0.0%	Rango bajo	-9.5%	Rango bajo

Entidad Federativa	Municipio	Resultado del Sistema de Alertas	Indicador 1: Deuda Pública y Obligaciones sobre Ingresos de Libre Disposición		Indicador 2: Servicio de la Deuda y de Obligaciones sobre Ingresos de Libre Disposición		Indicador 3: Obligaciones a Corto Plazo y Proveedores y Contratistas sobre Ingresos Totales	
Morelos	Tepalcingo	Endeudamiento Sostenible	0.0%	Rango bajo	0.0%	Rango bajo	-40.4%	Rango bajo
Morelos	Tetecala	Endeudamiento en Observación	15.2%	Rango bajo	5.0%	Rango bajo	27.7%	Rango alto
Morelos	Tlaltizapán de Zapata	Endeudamiento Sostenible	0.0%	Rango bajo	0.3%	Rango bajo	21.7%	Rango medio
Morelos	Tlaquiltengango	Endeudamiento en Observación	6.5%	Rango bajo	2.7%	Rango bajo	47.8%	Rango alto
Morelos	Tlayacapan	Endeudamiento Sostenible	0.0%	Rango bajo	0.1%	Rango bajo	-2.8%	Rango bajo
Morelos	Zacatepec	Endeudamiento Sostenible	0.0%	Rango bajo	0.0%	Rango bajo	24.1%	Rango medio
Morelos	Zacualpan	Endeudamiento Sostenible	0.0%	Rango bajo	0.0%	Rango bajo	-15.4%	Rango bajo
Nayarit	Acaponeta	Endeudamiento Sostenible	7.5%	Rango bajo	0.8%	Rango bajo	0.5%	Rango bajo
Nayarit	Ahuacatlán	El municipio no entregó información suficiente para llevar a cabo la medición.						
Nayarit	Amatlán de Cañas	Endeudamiento Sostenible	0.0%	Rango bajo	0.0%	Rango bajo	-5.2%	Rango bajo
Nayarit	Bahía de Banderas	Endeudamiento en Observación	21.1%	Rango bajo	3.9%	Rango bajo	28.8%	Rango alto
Nayarit	Compostela	El municipio no entregó información suficiente para llevar a cabo la medición.						
Nayarit	Huajicori	El municipio no entregó información.						
Nayarit	Ixtlán del Río	Endeudamiento Sostenible	5.1%	Rango bajo	2.5%	Rango bajo	5.7%	Rango bajo
Nayarit	Jala	Endeudamiento Sostenible	4.6%	Rango bajo	2.0%	Rango bajo	6.7%	Rango bajo
Nayarit	La Yesca	Endeudamiento Sostenible	0.0%	Rango bajo	0.0%	Rango bajo	2.7%	Rango bajo
Nayarit	Rosamorada	Endeudamiento Sostenible	0.0%	Rango bajo	2.2%	Rango bajo	3.2%	Rango bajo
Nayarit	Ruiz	El municipio no entregó información suficiente para llevar a cabo la medición.						
Nayarit	San Blas	Endeudamiento Sostenible	6.6%	Rango bajo	0.2%	Rango bajo	9.8%	Rango bajo
Nayarit	San Pedro Lagunillas	El municipio no entregó información.						
Nayarit	Santa María del Oro	Endeudamiento Sostenible	6.5%	Rango bajo	2.0%	Rango bajo	-5.7%	Rango bajo
Nayarit	Santiago Ixcuintla	Endeudamiento Sostenible	9.4%	Rango bajo	2.0%	Rango bajo	6.2%	Rango bajo
Nayarit	Tecuala	Endeudamiento Sostenible	17.9%	Rango bajo	0.5%	Rango bajo	-9.4%	Rango bajo
Nayarit	Tepec	Endeudamiento Sostenible	44.1%	Rango bajo	4.6%	Rango bajo	20.2%	Rango medio
Nayarit	Tuxpan	El municipio no entregó información.						
Nayarit	Xalisco	Endeudamiento Sostenible	10.0%	Rango bajo	1.0%	Rango bajo	-4.2%	Rango bajo
Nuevo León	Apodaca	Endeudamiento Sostenible	12.7%	Rango bajo	3.9%	Rango bajo	-5.4%	Rango bajo
Nuevo León	Cadereyta Jiménez	El municipio no entregó información suficiente para llevar a cabo la medición.						
Nuevo León	Ciénega de Flores	El municipio no entregó información.						
Nuevo León	García	Endeudamiento Sostenible	22.4%	Rango bajo	5.4%	Rango medio	10.5%	Rango bajo
Nuevo León	General Bravo	El municipio no entregó información.						
Nuevo León	General Escobedo	Endeudamiento Sostenible	24.9%	Rango bajo	2.6%	Rango bajo	11.7%	Rango bajo
Nuevo León	General Terán	Endeudamiento Sostenible	1.4%	Rango bajo	0.3%	Rango bajo	-10.1%	Rango bajo
Nuevo León	Guadalupe	Endeudamiento Sostenible	31.9%	Rango bajo	5.5%	Rango medio	14.3%	Rango bajo
Nuevo León	Juárez	Endeudamiento Sostenible	11.7%	Rango bajo	1.9%	Rango bajo	2.0%	Rango bajo
Nuevo León	Linares	Endeudamiento Sostenible	5.6%	Rango bajo	1.1%	Rango bajo	-10.1%	Rango bajo
Nuevo León	Los Ramones	El municipio no entregó información.						
Nuevo León	Montemorelos	Endeudamiento Sostenible	9.7%	Rango bajo	1.0%	Rango bajo	2.7%	Rango bajo
Nuevo León	Montterrey	Endeudamiento Sostenible	36.8%	Rango bajo	4.1%	Rango bajo	-18.2%	Rango bajo
Nuevo León	Salinas Victoria	El municipio no entregó información suficiente para llevar a cabo la medición.						
Nuevo León	San Nicolás de los Garza	Endeudamiento Sostenible	47.3%	Rango bajo	6.6%	Rango medio	-9.5%	Rango bajo
Nuevo León	Santa Catarina	Endeudamiento Sostenible	16.8%	Rango bajo	2.9%	Rango bajo	-1.8%	Rango bajo
Nuevo León	Santiago	Endeudamiento Sostenible	1.8%	Rango bajo	0.8%	Rango bajo	-3.3%	Rango bajo
Oaxaca	Acatlán de Pérez Figueroa	El municipio no entregó información.						
Oaxaca	Loma Bonita	El municipio no entregó información.						
Oaxaca	Mazatlán Villa de Flores	El municipio no entregó información.						
Oaxaca	Salina Cruz	El municipio no entregó información suficiente para llevar a cabo la medición.						
Oaxaca	San Jacinto Amilpas	El municipio no entregó información.						
Oaxaca	San Jerónimo Tlacoahuaya	El municipio no entregó información.						
Oaxaca	San Juan Bautista Cuicatlán	El municipio no entregó información suficiente para llevar a cabo la medición.						
Oaxaca	San Juan Bautista Tuxtepec	Endeudamiento Sostenible	5.4%	Rango bajo	0.0%	Rango bajo	10.2%	Rango bajo
Oaxaca	San Pablo Huixtepec	El municipio no entregó información.						
Oaxaca	San Pedro Pochutla	Endeudamiento Sostenible	0.0%	Rango bajo	0.0%	Rango bajo	0.2%	Rango bajo
Oaxaca	San Pedro Tapanatepec	El municipio no entregó información.						
Oaxaca	Santo Domingo Ingenio	El municipio no entregó información.						
Oaxaca	Tlacolula de Matamoros	El municipio no entregó información.						
Oaxaca	Villa de Zaachila	El municipio no entregó información.						
Puebla	Acatlán de Osorio	Endeudamiento en Observación	41.9%	Rango bajo	10.2%	Rango alto	-1.9%	Rango bajo
Puebla	Acatzingo	Endeudamiento en Observación	90.2%	Rango medio	7.7%	Rango medio	-23.8%	Rango bajo
Puebla	Amozoc	Endeudamiento Sostenible	40.0%	Rango bajo	9.1%	Rango medio	-6.2%	Rango bajo
Puebla	Alixco	Endeudamiento Sostenible	30.7%	Rango bajo	5.7%	Rango medio	-12.0%	Rango bajo
Puebla	Chiautla	Endeudamiento Sostenible	0.0%	Rango bajo	0.0%	Rango bajo	-1.3%	Rango bajo
Puebla	Huachinango	Endeudamiento Sostenible	11.7%	Rango bajo	2.9%	Rango bajo	-15.3%	Rango bajo
Puebla	Libres	El municipio no entregó información suficiente para llevar a cabo la medición.						
Puebla	Puebla	Endeudamiento Sostenible	3.2%	Rango bajo	1.8%	Rango bajo	-29.1%	Rango bajo
Puebla	San Martín Texmelucan	Endeudamiento Sostenible	34.1%	Rango bajo	6.7%	Rango medio	-11.0%	Rango bajo
Puebla	San Pedro Cholula	Endeudamiento Sostenible	3.5%	Rango bajo	0.2%	Rango bajo	12.0%	Rango bajo
Puebla	San Salvador el Seco	Endeudamiento Sostenible	42.9%	Rango bajo	9.9%	Rango medio	-1.0%	Rango bajo
Puebla	Santiago Miahuatlán	Endeudamiento Sostenible	0.0%	Rango bajo	0.0%	Rango bajo	-5.4%	Rango bajo
Puebla	Tenampulco	Endeudamiento Sostenible	0.0%	Rango bajo	0.0%	Rango bajo	-2.4%	Rango bajo
Puebla	Xayacatlán de Bravo	Endeudamiento Sostenible	0.0%	Rango bajo	0.0%	Rango bajo	-5.0%	Rango bajo
Puebla	Xicotepéc	Endeudamiento en Observación	48.1%	Rango bajo	12.7%	Rango alto	-4.6%	Rango bajo
Querétaro	Colón	Endeudamiento Sostenible	9.5%	Rango bajo	3.1%	Rango bajo	8.9%	Rango bajo
Querétaro	Corregidora	Endeudamiento Sostenible	7.4%	Rango bajo	1.8%	Rango bajo	0.0%	Rango bajo
Querétaro	San Juan del Río	Endeudamiento Sostenible	1.8%	Rango bajo	0.7%	Rango bajo	4.4%	Rango bajo

Entidad Federativa	Municipio	Resultado del Sistema de Alertas	Indicador 1: Deuda Pública y Obligaciones sobre Ingresos de Libre Disposición		Indicador 2: Servicio de la Deuda y de Obligaciones sobre Ingresos de Libre Disposición		Indicador 3: Obligaciones a Corto Plazo y Proveedores y Contratistas sobre Ingresos Totales	
Querétaro	Tequisquiapan	Endeudamiento Sostenible	4.4%	Rango bajo	2.0%	Rango bajo	-0.2%	Rango bajo
Quintana Roo	Benito Juárez	Endeudamiento Sostenible	27.0%	Rango bajo	5.4%	Rango medio	-7.8%	Rango bajo
Quintana Roo	Cozumel	Endeudamiento en Observación	78.3%	Rango medio	8.0%	Rango medio	8.2%	Rango bajo
Quintana Roo	Felipe Carrillo Puerto	El municipio no entregó información suficiente para llevar a cabo la medición.						
Quintana Roo	Isla Mujeres	Endeudamiento Sostenible	0.2%	Rango bajo	0.7%	Rango bajo	10.7%	Rango bajo
Quintana Roo	Lázaro Cárdenas	Endeudamiento Sostenible	0.5%	Rango bajo	1.2%	Rango bajo	13.7%	Rango bajo
Quintana Roo	O'Hón P. Blanco	Endeudamiento en Observación	69.8%	Rango medio	10.8%	Rango alto	6.6%	Rango bajo
Quintana Roo	Solidaridad	Endeudamiento Sostenible	31.6%	Rango bajo	4.5%	Rango bajo	-3.1%	Rango bajo
San Luis Potosí	Charcas	El municipio no entregó información suficiente para llevar a cabo la medición.						
San Luis Potosí	Ciudad Fernández	Endeudamiento Sostenible	0.0%	Rango bajo	0.0%	Rango bajo	-1.3%	Rango bajo
San Luis Potosí	Ciudad Valles	Endeudamiento Sostenible	0.0%	Rango bajo	0.0%	Rango bajo	4.7%	Rango bajo
San Luis Potosí	Ébano	Endeudamiento Sostenible	2.2%	Rango bajo	1.5%	Rango bajo	3.1%	Rango bajo
San Luis Potosí	El Naranjo	Endeudamiento Sostenible	0.0%	Rango bajo	0.0%	Rango bajo	1.9%	Rango bajo
San Luis Potosí	Huehuetlán	El municipio no entregó información.						
San Luis Potosí	Lagunillas	Endeudamiento Sostenible	2.6%	Rango bajo	3.3%	Rango bajo	-2.4%	Rango bajo
San Luis Potosí	Mathehua	Endeudamiento en Observación	0.0%	Rango bajo	0.0%	Rango bajo	61.5%	Rango alto
San Luis Potosí	Matlapa	Endeudamiento Sostenible	0.0%	Rango bajo	0.0%	Rango bajo	-0.4%	Rango bajo
San Luis Potosí	Mexquitic de Carmona	Endeudamiento Sostenible	0.0%	Rango bajo	0.0%	Rango bajo	-5.1%	Rango bajo
San Luis Potosí	Moctezuma	Endeudamiento Sostenible	0.0%	Rango bajo	0.0%	Rango bajo	-19.4%	Rango bajo
San Luis Potosí	San Antonio	El municipio no entregó información.						
San Luis Potosí	San Luis Potosí	Endeudamiento Sostenible	15.6%	Rango bajo	2.3%	Rango bajo	3.1%	Rango bajo
San Luis Potosí	Santa Catarina	Endeudamiento Sostenible	0.0%	Rango bajo	0.0%	Rango bajo	-13.6%	Rango bajo
San Luis Potosí	Santo Domingo	El municipio no entregó información suficiente para llevar a cabo la medición.						
San Luis Potosí	Tamasopo	Endeudamiento Sostenible	0.0%	Rango bajo	0.0%	Rango bajo	0.7%	Rango bajo
San Luis Potosí	Tamazunchale	Endeudamiento en Observación	12.4%	Rango bajo	8.2%	Rango medio	21.4%	Rango medio
San Luis Potosí	Tampamolón Corona	Endeudamiento Sostenible	19.8%	Rango bajo	4.8%	Rango bajo	-1.1%	Rango bajo
San Luis Potosí	Tamuiñ	Endeudamiento Sostenible	51.5%	Rango bajo	9.1%	Rango medio	13.6%	Rango bajo
San Luis Potosí	Tancanhuitz	Endeudamiento Sostenible	0.0%	Rango bajo	0.0%	Rango bajo	9.6%	Rango bajo
San Luis Potosí	Villa de Arista	Endeudamiento Sostenible	0.0%	Rango bajo	0.0%	Rango bajo	-2.4%	Rango bajo
San Luis Potosí	Villa de Arriaga	El municipio no entregó información.						
San Luis Potosí	Xilitla	Endeudamiento Sostenible	0.0%	Rango bajo	0.0%	Rango bajo	4.0%	Rango bajo
Sinaloa	Ahome	Endeudamiento Sostenible	4.9%	Rango bajo	0.9%	Rango bajo	-1.3%	Rango bajo
Sinaloa	Badiraguato	Endeudamiento Sostenible	21.9%	Rango bajo	5.5%	Rango medio	-1.8%	Rango bajo
Sinaloa	Choix	Endeudamiento Sostenible	7.4%	Rango bajo	1.5%	Rango bajo	-12.0%	Rango bajo
Sinaloa	Cosalá	Endeudamiento Sostenible	1.7%	Rango bajo	0.4%	Rango bajo	-19.3%	Rango bajo
Sinaloa	Cuicacán	Endeudamiento Sostenible	33.7%	Rango bajo	4.9%	Rango bajo	10.0%	Rango bajo
Sinaloa	El Fuerte	Endeudamiento Sostenible	1.7%	Rango bajo	0.4%	Rango bajo	14.1%	Rango bajo
Sinaloa	Eyota	Endeudamiento Sostenible	3.4%	Rango bajo	0.6%	Rango bajo	-8.4%	Rango bajo
Sinaloa	Escuinapa	Endeudamiento Sostenible	2.0%	Rango bajo	0.4%	Rango bajo	12.1%	Rango bajo
Sinaloa	Guasave	Endeudamiento Sostenible	22.0%	Rango bajo	8.2%	Rango medio	13.2%	Rango bajo
Sinaloa	Mazatlán	Endeudamiento Sostenible	12.8%	Rango bajo	2.6%	Rango bajo	3.3%	Rango bajo
Sinaloa	Mocorito	El municipio no entregó información.						
Sinaloa	Navolato	Endeudamiento Sostenible	6.0%	Rango bajo	2.0%	Rango bajo	2.2%	Rango bajo
Sinaloa	Rosario	Endeudamiento Sostenible	7.7%	Rango bajo	1.8%	Rango bajo	8.4%	Rango bajo
Sinaloa	Salvador Alvarado	Endeudamiento Sostenible	11.4%	Rango bajo	2.2%	Rango bajo	-1.6%	Rango bajo
Sinaloa	San Ignacio	Endeudamiento Sostenible	0.0%	Rango bajo	0.0%	Rango bajo	1.2%	Rango bajo
Sinaloa	Sinaloa	Endeudamiento Sostenible	4.8%	Rango bajo	0.9%	Rango bajo	-2.3%	Rango bajo
Sonora	Agua Prieta	El municipio no entregó información.						
Sonora	Álamo	El municipio no entregó información suficiente para llevar a cabo la medición.						
Sonora	Bácum	El municipio no entregó información.						
Sonora	Benito Juárez	El municipio no entregó información.						
Sonora	Benjamín Hill	Endeudamiento en Observación	18.7%	Rango bajo	20.2%	Rango alto	-4.8%	Rango bajo
Sonora	Caborca	Endeudamiento Sostenible	4.2%	Rango bajo	1.5%	Rango bajo	4.7%	Rango bajo
Sonora	Cajeme	Endeudamiento en Observación	63.4%	Rango medio	6.9%	Rango medio	-0.4%	Rango bajo
Sonora	Cananea	Endeudamiento en Observación	0.0%	Rango bajo	0.0%	Rango bajo	656.3%	Rango alto
Sonora	Empalme	Endeudamiento Sostenible	46.7%	Rango bajo	6.3%	Rango medio	12.3%	Rango bajo
Sonora	Etchojoa	Endeudamiento Sostenible	14.6%	Rango bajo	3.8%	Rango bajo	4.4%	Rango bajo
Sonora	Fronteras	El municipio no entregó información.						
Sonora	General Plutarco Elías Calles	Endeudamiento en Observación	39.1%	Rango bajo	11.9%	Rango alto	11.7%	Rango bajo
Sonora	Guaymas	Endeudamiento en Observación	74.0%	Rango medio	10.4%	Rango alto	10.0%	Rango bajo
Sonora	Hermosillo	Endeudamiento en Observación	76.6%	Rango medio	11.1%	Rango alto	15.1%	Rango medio
Sonora	Huásabas	El municipio no entregó información.						
Sonora	Huatabampo	Endeudamiento Sostenible	31.2%	Rango bajo	5.2%	Rango medio	3.8%	Rango bajo
Sonora	Naco	El municipio no entregó información.						
Sonora	Nácori Chico	El municipio no entregó información.						
Sonora	Nacoziari de García	El municipio no entregó información.						
Sonora	Navjoa	El municipio no entregó información.						
Sonora	Nogales	Endeudamiento en Observación	59.0%	Rango bajo	10.9%	Rango alto	19.2%	Rango medio
Sonora	Opodepe	El municipio no entregó información.						
Sonora	Puerto Peñasco	Endeudamiento en Observación	116.1%	Rango medio	17.8%	Rango alto	18.6%	Rango medio
Sonora	San Ignacio Río Muerto	El municipio no entregó información.						
Sonora	San Luis Río Colorado	Endeudamiento Sostenible	19.4%	Rango bajo	5.4%	Rango medio	-8.0%	Rango bajo
Tabasco	Balanacán	El municipio no entregó información suficiente para llevar a cabo la medición.						
Tabasco	Cárdenas	Endeudamiento Sostenible	5.5%	Rango bajo	1.2%	Rango bajo	0.0%	Rango bajo
Tabasco	Centro	Endeudamiento Sostenible	17.7%	Rango bajo	3.3%	Rango bajo	1.1%	Rango bajo

Entidad Federativa	Municipio	Resultado del Sistema de Alertas	Indicador 1: Deuda Pública y Obligaciones sobre Ingresos de Libre Disposición		Indicador 2: Servicio de la Deuda y de Obligaciones sobre Ingresos de Libre Disposición		Indicador 3: Obligaciones a Corto Plazo y Proveedores y Contratistas sobre Ingresos Totales	
Tabasco	Comalcalco	Endeudamiento Sostenible	5.8%	Rango bajo	0.1%	Rango bajo	-1.8%	Rango bajo
Tabasco	Macuspana	El municipio no entregó información suficiente para llevar a cabo la medición.						
Tabasco	Nacajuca	Endeudamiento Sostenible	0.0%	Rango bajo	0.0%	Rango bajo	-6.4%	Rango bajo
Tabasco	Tacotalpa	Endeudamiento Sostenible	0.3%	Rango bajo	0.4%	Rango bajo	-0.9%	Rango bajo
Tabasco	Tenosique	Endeudamiento Sostenible	9.9%	Rango bajo	4.6%	Rango bajo	-6.4%	Rango bajo
Tamaulipas	Altamira	Endeudamiento Sostenible	0.0%	Rango bajo	0.0%	Rango bajo	3.5%	Rango bajo
Tamaulipas	El Mante	Endeudamiento Sostenible	0.0%	Rango bajo	0.0%	Rango bajo	5.9%	Rango bajo
Tamaulipas	Jaumave	El municipio no entregó información.						
Tamaulipas	Nuevo Laredo	Endeudamiento Sostenible	24.0%	Rango bajo	5.1%	Rango medio	-0.2%	Rango bajo
Tamaulipas	Reynosa	Endeudamiento Sostenible	9.9%	Rango bajo	2.0%	Rango bajo	-7.1%	Rango bajo
Tamaulipas	Tampico	Endeudamiento Sostenible	11.3%	Rango bajo	3.0%	Rango bajo	22.3%	Rango medio
Tamaulipas	Victoria	Endeudamiento Sostenible	0.7%	Rango bajo	0.9%	Rango bajo	2.6%	Rango bajo
Tlaxcala	Apizaco	Endeudamiento Sostenible	6.7%	Rango bajo	4.0%	Rango bajo	-10.1%	Rango bajo
Tlaxcala	Calpulalpan	El municipio no entregó información.						
Tlaxcala	Chiautempan	El municipio no entregó información.						
Tlaxcala	El Carmen	Endeudamiento Sostenible	0.0%	Rango bajo	0.0%	Rango bajo	10.4%	Rango bajo
Tlaxcala	Huamantla	Endeudamiento en Observación	3.2%	Rango bajo	3.3%	Rango bajo	41.8%	Rango alto
Tlaxcala	Sanctórum de Lázaro Cárdenas	Endeudamiento Sostenible	0.0%	Rango bajo	0.0%	Rango bajo	3.5%	Rango bajo
Tlaxcala	Santa Cruz	El municipio no entregó información.						
Tlaxcala	Santa María Tlaxiátlán	El municipio no entregó información.						
Tlaxcala	Tehuacan	Endeudamiento Sostenible	0.3%	Rango bajo	1.5%	Rango bajo	-4.6%	Rango bajo
Tlaxcala	Tlaxcala	Endeudamiento Sostenible	8.0%	Rango bajo	5.4%	Rango medio	6.9%	Rango bajo
Tlaxcala	Xaloztoc	Endeudamiento Sostenible	0.0%	Rango bajo	0.0%	Rango bajo	2.8%	Rango bajo
Veracruz	Acajete	El municipio no entregó información.						
Veracruz	Acajucan	Endeudamiento Sostenible	22.0%	Rango bajo	4.5%	Rango bajo	-1.2%	Rango bajo
Veracruz	Actopan	El municipio no entregó información.						
Veracruz	Acuña	El municipio no entregó información suficiente para llevar a cabo la medición.						
Veracruz	Acultzingo	Endeudamiento Sostenible	11.4%	Rango bajo	1.6%	Rango bajo	0.3%	Rango bajo
Veracruz	Agua Dulce	El municipio no entregó información suficiente para llevar a cabo la medición.						
Veracruz	Álamo Temapache	Endeudamiento Sostenible	8.6%	Rango bajo	2.1%	Rango bajo	5.3%	Rango bajo
Veracruz	Alpatláhuac	El municipio no entregó información suficiente para llevar a cabo la medición.						
Veracruz	Alto Lucero de Gutiérrez Barrios	Endeudamiento Sostenible	24.5%	Rango bajo	5.5%	Rango medio	-1.1%	Rango bajo
Veracruz	Alto Ongón	Endeudamiento Sostenible	28.0%	Rango bajo	6.5%	Rango medio	6.6%	Rango bajo
Veracruz	Alvarado	El municipio no entregó información.						
Veracruz	Amatlán	El municipio no entregó información.						
Veracruz	Amatlán de los Reyes	Endeudamiento Sostenible	3.2%	Rango bajo	0.2%	Rango bajo	-3.1%	Rango bajo
Veracruz	Ángel R. Cabada	El municipio no entregó información.						
Veracruz	Apazapan	Endeudamiento Sostenible	3.8%	Rango bajo	0.5%	Rango bajo	-0.7%	Rango bajo
Veracruz	Aquila	El municipio no entregó información suficiente para llevar a cabo la medición.						
Veracruz	Astacinga	El municipio no entregó información.						
Veracruz	Athlhuilco	El municipio no entregó información.						
Veracruz	Atzacan	El municipio no entregó información suficiente para llevar a cabo la medición.						
Veracruz	Atzacan	Endeudamiento Sostenible	11.4%	Rango bajo	1.0%	Rango bajo	-2.7%	Rango bajo
Veracruz	Atzacan	Endeudamiento Sostenible	16.6%	Rango bajo	5.9%	Rango medio	11.7%	Rango bajo
Veracruz	Ayahualulco	El municipio no entregó información.						
Veracruz	Banderilla	Endeudamiento Sostenible	2.5%	Rango bajo	1.8%	Rango bajo	-4.7%	Rango bajo
Veracruz	Benito Juárez	El municipio no entregó información.						
Veracruz	Boca del Río	Endeudamiento Sostenible	9.5%	Rango bajo	2.4%	Rango bajo	-1.7%	Rango bajo
Veracruz	Camarón de Tejeda	El municipio no entregó información.						
Veracruz	Camerino Z. Mendoza	Endeudamiento Sostenible	39.8%	Rango bajo	5.9%	Rango medio	6.1%	Rango bajo
Veracruz	Carlos A. Carrillo	El municipio no entregó información.						
Veracruz	Carillo Puerto	El municipio no entregó información.						
Veracruz	Castillo de Teayo	El municipio no entregó información suficiente para llevar a cabo la medición.						
Veracruz	Catemaco	El municipio no entregó información suficiente para llevar a cabo la medición.						
Veracruz	Cazones de Herrera	El municipio no entregó información.						
Veracruz	Cerro Azul	Endeudamiento Sostenible	8.0%	Rango bajo	1.0%	Rango bajo	2.7%	Rango bajo
Veracruz	Chacaltíanguis	El municipio no entregó información.						
Veracruz	Chalma	El municipio no entregó información suficiente para llevar a cabo la medición.						
Veracruz	Chiconamel	El municipio no entregó información.						
Veracruz	Chiconquiaco	El municipio no entregó información.						
Veracruz	Chicontepec	Endeudamiento Sostenible	3.9%	Rango bajo	1.8%	Rango bajo	-0.9%	Rango bajo
Veracruz	Chinameca	El municipio no entregó información.						
Veracruz	Chinampa de Gorostiza	Endeudamiento Sostenible	10.7%	Rango bajo	1.3%	Rango bajo	0.1%	Rango bajo
Veracruz	Chocamán	Endeudamiento Sostenible	10.1%	Rango bajo	3.7%	Rango bajo	-1.6%	Rango bajo
Veracruz	Chontla	Endeudamiento en Observación	35.5%	Rango bajo	16.9%	Rango alto	-0.2%	Rango bajo
Veracruz	Chumatlán	Endeudamiento Sostenible	0.0%	Rango bajo	1.4%	Rango bajo	2.3%	Rango bajo
Veracruz	Citlaltépetl	Endeudamiento Sostenible	9.9%	Rango bajo	2.4%	Rango bajo	-2.8%	Rango bajo
Veracruz	Coacoatzintla	El municipio no entregó información.						
Veracruz	Coahuilán	El municipio no entregó información.						
Veracruz	Coatepec	El municipio no entregó información suficiente para llevar a cabo la medición.						
Veracruz	Coatzacoalcos	Endeudamiento Sostenible	38.9%	Rango bajo	4.7%	Rango bajo	17.0%	Rango medio
Veracruz	Coatzacoalcos	El municipio no entregó información suficiente para llevar a cabo la medición.						
Veracruz	Coetzacoalcos	El municipio no entregó información.						
Veracruz	Colipa	El municipio no entregó información.						
Veracruz	Comapa	El municipio no entregó información suficiente para llevar a cabo la medición.						

Entidad Federativa	Municipio	Resultado del Sistema de Alertas	Indicador 1: Deuda Pública y Obligaciones sobre Ingresos de Libre Disposición		Indicador 2: Servicio de la Deuda y de Obligaciones sobre Ingresos de Libre Disposición		Indicador 3: Obligaciones a Corto Plazo y Proveedores y Contratistas sobre Ingresos Totales	
Veracruz	Córdoba	Endeudamiento Sostenible	8.4%	Rango bajo	2.8%	Rango bajo	-1.9%	Rango bajo
Veracruz	Cosamaloapan de Carpio	Endeudamiento Sostenible	9.8%	Rango bajo	2.5%	Rango bajo	-5.7%	Rango bajo
Veracruz	Cosatlán de Carvajal		El municipio no entregó información.					
Veracruz	Coscomatepec	Endeudamiento Sostenible	7.8%	Rango bajo	1.0%	Rango bajo	-0.3%	Rango bajo
Veracruz	Cosoleacaque	Endeudamiento Sostenible	9.4%	Rango bajo	2.5%	Rango bajo	0.2%	Rango bajo
Veracruz	Cotaxtla		El municipio no entregó información suficiente para llevar a cabo la medición.					
Veracruz	Coxquihui		El municipio no entregó información.					
Veracruz	Coyutla		El municipio no entregó información.					
Veracruz	Cuichapa		El municipio no entregó información suficiente para llevar a cabo la medición.					
Veracruz	Cuifláhuac		El municipio no entregó información suficiente para llevar a cabo la medición.					
Veracruz	El Higo		El municipio no entregó información suficiente para llevar a cabo la medición.					
Veracruz	Emiliano Zapata	Endeudamiento Sostenible	11.0%	Rango bajo	7.3%	Rango medio	4.9%	Rango bajo
Veracruz	Espinal	Endeudamiento Sostenible	5.0%	Rango bajo	2.4%	Rango bajo	-42.2%	Rango bajo
Veracruz	Fortín		El municipio no entregó información suficiente para llevar a cabo la medición.					
Veracruz	Gutiérrez Zamora	Endeudamiento Sostenible	9.0%	Rango bajo	2.5%	Rango bajo	3.7%	Rango bajo
Veracruz	Hidalgoitlán		El municipio no entregó información.					
Veracruz	Huatusco		El municipio no entregó información.					
Veracruz	Huayacocotla		El municipio no entregó información.					
Veracruz	Hueyapan de Ocampo		El municipio no entregó información suficiente para llevar a cabo la medición.					
Veracruz	Huiloapan de Cuauhtémoc	Endeudamiento en Observación	9.9%	Rango bajo	1.2%	Rango bajo	27.4%	Rango alto
Veracruz	Ignacio de La Llave		El municipio no entregó información.					
Veracruz	Ilamatlán		El municipio no entregó información.					
Veracruz	Isla	Endeudamiento Sostenible	8.7%	Rango bajo	1.0%	Rango bajo	-2.0%	Rango bajo
Veracruz	Ixcatepec		El municipio no entregó información suficiente para llevar a cabo la medición.					
Veracruz	Ixhuacán de los Reyes		El municipio no entregó información.					
Veracruz	Ixhuatlán de Madero	Endeudamiento Sostenible	6.6%	Rango bajo	1.4%	Rango bajo	3.0%	Rango bajo
Veracruz	Ixhuatlán del Café		El municipio no entregó información.					
Veracruz	Ixhuatlán del Sureste		El municipio no entregó información suficiente para llevar a cabo la medición.					
Veracruz	Ixhuatlancillo	Endeudamiento Sostenible	9.4%	Rango bajo	1.9%	Rango bajo	-0.2%	Rango bajo
Veracruz	Ixmiquilpan		El municipio no entregó información.					
Veracruz	Ixtaczoquitlán		El municipio no entregó información suficiente para llevar a cabo la medición.					
Veracruz	Jalacingo	Endeudamiento Sostenible	7.7%	Rango bajo	0.9%	Rango bajo	-2.1%	Rango bajo
Veracruz	Jalcomulco		El municipio no entregó información.					
Veracruz	Jáltipan		El municipio no entregó información suficiente para llevar a cabo la medición.					
Veracruz	Jamapa		El municipio no entregó información suficiente para llevar a cabo la medición.					
Veracruz	Jesús Carranza	Endeudamiento Sostenible	13.3%	Rango bajo	6.1%	Rango medio	-4.7%	Rango bajo
Veracruz	Jilotepec	Endeudamiento Sostenible	12.0%	Rango bajo	1.4%	Rango bajo	7.8%	Rango bajo
Veracruz	José Azueta	Endeudamiento Sostenible	11.1%	Rango bajo	1.3%	Rango bajo	-0.2%	Rango bajo
Veracruz	Juan Rodríguez Clara		El municipio no entregó información.					
Veracruz	Juchique de Ferrer		El municipio no entregó información.					
Veracruz	La Antigua	Endeudamiento Sostenible	9.1%	Rango bajo	3.8%	Rango bajo	-7.6%	Rango bajo
Veracruz	La Perla	Endeudamiento Sostenible	9.8%	Rango bajo	1.6%	Rango bajo	-0.2%	Rango bajo
Veracruz	Las Minas		El municipio no entregó información.					
Veracruz	Las Vigas de Ramírez		El municipio no entregó información.					
Veracruz	Lerdo de Tejada		El municipio no entregó información suficiente para llevar a cabo la medición.					
Veracruz	Los Reyes		El municipio no entregó información.					
Veracruz	Magdalena		El municipio no entregó información.					
Veracruz	Maltrata		El municipio no entregó información.					
Veracruz	Manlio Fabio Altamirano		El municipio no entregó información suficiente para llevar a cabo la medición.					
Veracruz	Mariano Escobedo	Endeudamiento Sostenible	9.6%	Rango bajo	0.8%	Rango bajo	-0.8%	Rango bajo
Veracruz	Martínez de la Torre	Endeudamiento Sostenible	8.3%	Rango bajo	1.3%	Rango bajo	-4.6%	Rango bajo
Veracruz	Mecatlán	Endeudamiento Sostenible	12.0%	Rango bajo	1.4%	Rango bajo	11.7%	Rango bajo
Veracruz	Mecayapan		El municipio no entregó información.					
Veracruz	Medellín		El municipio no entregó información suficiente para llevar a cabo la medición.					
Veracruz	Minatitlán	Endeudamiento Sostenible	14.4%	Rango bajo	5.9%	Rango medio	-11.2%	Rango bajo
Veracruz	Misantla	Endeudamiento Sostenible	9.9%	Rango bajo	1.2%	Rango bajo	-0.8%	Rango bajo
Veracruz	Mixtla de Altamirano		El municipio no entregó información.					
Veracruz	Moloacán	Endeudamiento Sostenible	11.5%	Rango bajo	1.4%	Rango bajo	1.1%	Rango bajo
Veracruz	Nanchital de Lázaro Cárdenas	Endeudamiento Sostenible	9.5%	Rango bajo	5.9%	Rango medio	11.4%	Rango bajo
Veracruz	Naolinco	Endeudamiento Sostenible	9.9%	Rango bajo	1.2%	Rango bajo	7.6%	Rango bajo
Veracruz	Naranja	Endeudamiento Sostenible	11.9%	Rango bajo	1.0%	Rango bajo	0.3%	Rango bajo
Veracruz	Naranjos Amatlán		El municipio no entregó información.					
Veracruz	Nautla	Endeudamiento Sostenible	11.0%	Rango bajo	2.7%	Rango bajo	-13.7%	Rango bajo
Veracruz	Nogales	Endeudamiento Sostenible	8.1%	Rango bajo	2.3%	Rango bajo	3.1%	Rango bajo
Veracruz	Oluta		El municipio no entregó información.					
Veracruz	Omealca	Endeudamiento Sostenible	7.1%	Rango bajo	2.0%	Rango bajo	-1.8%	Rango bajo
Veracruz	Orizaba	Endeudamiento Sostenible	7.2%	Rango bajo	0.9%	Rango bajo	-7.6%	Rango bajo
Veracruz	Otatitlán	Endeudamiento Sostenible	10.6%	Rango bajo	3.7%	Rango bajo	-6.1%	Rango bajo
Veracruz	Oteapan	Endeudamiento Sostenible	11.8%	Rango bajo	0.5%	Rango bajo	1.6%	Rango bajo
Veracruz	Ozuluama de Mascareñas	Endeudamiento Sostenible	34.7%	Rango bajo	6.0%	Rango medio	-2.6%	Rango bajo
Veracruz	Pánuco	Endeudamiento Sostenible	23.9%	Rango bajo	6.2%	Rango medio	8.8%	Rango bajo
Veracruz	Papantla	Endeudamiento Sostenible	9.6%	Rango bajo	2.0%	Rango bajo	19.7%	Rango medio
Veracruz	Paso de Ovejas		El municipio no entregó información.					
Veracruz	Paso del Macho	Endeudamiento Sostenible	4.6%	Rango bajo	0.8%	Rango bajo	-1.1%	Rango bajo
Veracruz	Perote	Endeudamiento Sostenible	6.9%	Rango bajo	1.4%	Rango bajo	-3.9%	Rango bajo

Entidad Federativa	Municipio	Resultado del Sistema de Alertas	Indicador 1: Deuda Pública y Obligaciones sobre Ingresos de Libre Disposición		Indicador 2: Servicio de la Deuda y de Obligaciones sobre Ingresos de Libre Disposición		Indicador 3: Obligaciones a Corto Plazo y Proveedores y Contratistas sobre Ingresos Totales	
Veracruz	Platón Sánchez	Endeudamiento Sostenible	12.8%	Rango bajo	1.8%	Rango bajo	-0.6%	Rango bajo
Veracruz	Playa Vicente	Endeudamiento Sostenible	9.9%	Rango bajo	2.4%	Rango bajo	-3.7%	Rango bajo
Veracruz	Poza Rica de Hidalgo	Endeudamiento Sostenible	8.6%	Rango bajo	1.0%	Rango bajo	0.0%	Rango bajo
Veracruz	Pueblo Viejo	Endeudamiento Sostenible	33.2%	Rango bajo	7.8%	Rango medio	-1.6%	Rango bajo
Veracruz	Puente Nacional	Endeudamiento Sostenible	26.7%	Rango bajo	4.9%	Rango bajo	-2.1%	Rango bajo
Veracruz	Rafael Delgado		El municipio no entregó información.					
Veracruz	Rafael Lucio	Endeudamiento Sostenible	9.6%	Rango bajo	1.5%	Rango bajo	-2.5%	Rango bajo
Veracruz	Río Blanco		El municipio no entregó información.					
Veracruz	Salta Barranca	Endeudamiento Sostenible	12.2%	Rango bajo	0.0%	Rango bajo	4.7%	Rango bajo
Veracruz	San Andrés Tenejapan		El municipio no entregó información.					
Veracruz	San Andrés Tuxtla	Endeudamiento Sostenible	39.4%	Rango bajo	8.9%	Rango medio	5.5%	Rango bajo
Veracruz	San Juan Evangelista	Endeudamiento Sostenible	10.2%	Rango bajo	2.1%	Rango bajo	2.9%	Rango bajo
Veracruz	San Rafael	Endeudamiento Sostenible	8.4%	Rango bajo	2.0%	Rango bajo	4.8%	Rango bajo
Veracruz	Santiago Sochiapan	Endeudamiento Sostenible	10.6%	Rango bajo	3.7%	Rango bajo	-2.8%	Rango bajo
Veracruz	Santiago Tuxtla		El municipio no entregó información.					
Veracruz	Sayula de Alemán		El municipio no entregó información.					
Veracruz	Sochiapa		El municipio no entregó información.					
Veracruz	Soconusco		El municipio no entregó información.					
Veracruz	Soledad Atzompa		El municipio no entregó información.					
Veracruz	Soledad de Doblado	Endeudamiento Sostenible	11.0%	Rango bajo	0.2%	Rango bajo	14.1%	Rango bajo
Veracruz	Solesapan	Endeudamiento Sostenible	4.2%	Rango bajo	0.4%	Rango bajo	-0.2%	Rango bajo
Veracruz	Tamalín	Endeudamiento Sostenible	4.6%	Rango bajo	0.4%	Rango bajo	-3.0%	Rango bajo
Veracruz	Tamiahua	Endeudamiento Sostenible	6.8%	Rango bajo	0.8%	Rango bajo	1.0%	Rango bajo
Veracruz	Tampico Alto	Endeudamiento Sostenible	4.2%	Rango bajo	1.0%	Rango bajo	0.4%	Rango bajo
Veracruz	Tancoco		El municipio no entregó información.					
Veracruz	Tantima		El municipio no entregó información.					
Veracruz	Tantoyuca		El municipio no entregó información.					
Veracruz	Tatahuicapan de Juárez		El municipio no entregó información.					
Veracruz	Tecolutla		El municipio no entregó información.					
Veracruz	Tehuipango		El municipio no entregó información.					
Veracruz	Tempoal	Endeudamiento Sostenible	12.7%	Rango bajo	1.5%	Rango bajo	-14.1%	Rango bajo
Veracruz	Tenampa	Endeudamiento Sostenible	4.9%	Rango bajo	0.3%	Rango bajo	-0.8%	Rango bajo
Veracruz	Tenochtitlán		El municipio no entregó información.					
Veracruz	Teocelo	Endeudamiento Sostenible	9.5%	Rango bajo	0.7%	Rango bajo	9.0%	Rango bajo
Veracruz	Tepatlixco	Endeudamiento Sostenible	12.0%	Rango bajo	3.8%	Rango bajo	-2.5%	Rango bajo
Veracruz	Tepetlán		El municipio no entregó información.					
Veracruz	Tepetzintla		El municipio no entregó información.					
Veracruz	Tequila		El municipio no entregó información.					
Veracruz	Texcatepec		El municipio no entregó información.					
Veracruz	Texhuacán		El municipio no entregó información.					
Veracruz	Tezistepec	Endeudamiento Sostenible	10.3%	Rango bajo	4.9%	Rango bajo	-0.8%	Rango bajo
Veracruz	Tezonapa		El municipio no entregó información.					
Veracruz	Tierra Blanca		El municipio no entregó información suficiente para llevar a cabo la medición.					
Veracruz	Tihuatlán		El municipio no entregó información.					
Veracruz	Tlachichilco		El municipio no entregó información.					
Veracruz	Tlacajalpan		El municipio no entregó información.					
Veracruz	Tlacolulan		El municipio no entregó información.					
Veracruz	Tlacoalpan		El municipio no entregó información.					
Veracruz	Tlacoatepec de Mejía		El municipio no entregó información.					
Veracruz	Tlalixcoyan		El municipio no entregó información suficiente para llevar a cabo la medición.					
Veracruz	Tlalnahuacán	Endeudamiento Sostenible	24.1%	Rango bajo	5.8%	Rango medio	-1.5%	Rango bajo
Veracruz	Tlaltetela	Endeudamiento Sostenible	4.3%	Rango bajo	0.8%	Rango bajo	-0.4%	Rango bajo
Veracruz	Tlapacoyan	Endeudamiento Sostenible	0.0%	Rango bajo	0.0%	Rango bajo	20.3%	Rango medio
Veracruz	Tlaquilpa		El municipio no entregó información.					
Veracruz	Tlilapan		El municipio no entregó información.					
Veracruz	Tomatlán	Endeudamiento Sostenible	12.2%	Rango bajo	3.8%	Rango bajo	5.8%	Rango bajo
Veracruz	Tonayán	Endeudamiento Sostenible	24.5%	Rango bajo	1.1%	Rango bajo	-11.0%	Rango bajo
Veracruz	Totutla	Endeudamiento Sostenible	10.2%	Rango bajo	1.7%	Rango bajo	-3.5%	Rango bajo
Veracruz	Tres Valles		El municipio no entregó información.					
Veracruz	Tuxpan	Endeudamiento Sostenible	45.1%	Rango bajo	8.9%	Rango medio	-14.6%	Rango bajo
Veracruz	Tuxtilla	Endeudamiento Sostenible	12.9%	Rango bajo	6.0%	Rango medio	-2.1%	Rango bajo
Veracruz	Úrsulo Galván		El municipio no entregó información.					
Veracruz	Uxpanapa	Endeudamiento Sostenible	3.7%	Rango bajo	0.8%	Rango bajo	-0.1%	Rango bajo
Veracruz	Vega de Alatorre	Endeudamiento Sostenible	12.0%	Rango bajo	1.4%	Rango bajo	12.2%	Rango bajo
Veracruz	Veracruz	Endeudamiento Sostenible	42.2%	Rango bajo	5.8%	Rango medio	-10.3%	Rango bajo
Veracruz	Villa Aldama	Endeudamiento Sostenible	2.9%	Rango bajo	0.3%	Rango bajo	-2.2%	Rango bajo
Veracruz	Xalapa	Endeudamiento Sostenible	6.1%	Rango bajo	1.0%	Rango bajo	-21.0%	Rango bajo
Veracruz	Xico	Endeudamiento Sostenible	3.9%	Rango bajo	1.3%	Rango bajo	6.0%	Rango bajo
Veracruz	Xoxocotla		El municipio no entregó información.					
Veracruz	Yanga	Endeudamiento Sostenible	9.8%	Rango bajo	1.4%	Rango bajo	9.9%	Rango bajo
Veracruz	Yecuatla	Endeudamiento Sostenible	4.4%	Rango bajo	0.6%	Rango bajo	0.1%	Rango bajo
Veracruz	Zacualpan	Endeudamiento Sostenible	0.0%	Rango bajo	2.8%	Rango bajo	12.6%	Rango bajo
Veracruz	Zaragoza	Endeudamiento Sostenible	11.9%	Rango bajo	1.4%	Rango bajo	15.9%	Rango medio
Veracruz	Zentla	Endeudamiento Sostenible	10.8%	Rango bajo	4.9%	Rango bajo	1.2%	Rango bajo
Veracruz	Zongolica	Endeudamiento Sostenible	3.5%	Rango bajo	0.4%	Rango bajo	0.3%	Rango bajo

Entidad Federativa	Municipio	Resultado del Sistema de Alertas	Indicador 1: Deuda Pública y Obligaciones sobre Ingresos de Libre Disposición		Indicador 2: Servicio de la Deuda y de Obligaciones sobre Ingresos de Libre Disposición		Indicador 3: Obligaciones a Corto Plazo y Proveedores y Contratistas sobre Ingresos Totales	
Veracruz	Zontecomatlán de López y F.		El municipio no entregó información.					
Yucatán	Cacalchén		El municipio no entregó información.					
Yucatán	Calotmul		El municipio no entregó información.					
Yucatán	Celestún		El municipio no entregó información.					
Yucatán	Dzidzantún		El municipio no entregó información.					
Yucatán	Espita		El municipio no entregó información.					
Yucatán	Halachó		El municipio no entregó información.					
Yucatán	Hoctún		El municipio no entregó información suficiente para llevar a cabo la medición.					
Yucatán	Hornún		El municipio no entregó información suficiente para llevar a cabo la medición.					
Yucatán	Huhí		El municipio no entregó información.					
Yucatán	Maní		El municipio no entregó información.					
Yucatán	Motul		El municipio no entregó información suficiente para llevar a cabo la medición.					
Yucatán	Oxkutzcab		El municipio no entregó información.					
Yucatán	Progreso	Endeudamiento Sostenible	4.4%	Rango bajo	2.7%	Rango bajo	-2.4%	Rango bajo
Yucatán	Quintana Roo		El municipio no entregó información suficiente para llevar a cabo la medición.					
Yucatán	Seyé		El municipio no entregó información.					
Yucatán	Sucilá		El municipio no entregó información.					
Yucatán	Tekax		El municipio no entregó información.					
Yucatán	Telchac Pueblo		El municipio no entregó información.					
Yucatán	Telchac Puerto		El municipio no entregó información.					
Yucatán	Temax		El municipio no entregó información.					
Yucatán	Ticul		El municipio no entregó información.					
Yucatán	Tixkokob		El municipio no entregó información.					
Yucatán	Valladolid	Endeudamiento Sostenible	10.4%	Rango bajo	3.2%	Rango bajo	-1.7%	Rango bajo
Yucatán	Yaxcabá		El municipio no entregó información.					
Zacatecas	Benito Juárez		El municipio no entregó información.					
Zacatecas	Calera		El municipio no entregó información.					
Zacatecas	Concepción del Oro	Endeudamiento Sostenible	0.0%	Rango bajo	0.0%	Rango bajo	1.7%	Rango bajo
Zacatecas	General Francisco R. Murguía	Endeudamiento Sostenible	7.8%	Rango bajo	2.5%	Rango bajo	-2.6%	Rango bajo
Zacatecas	General Pánfilo Natera	Endeudamiento en Observación	0.0%	Rango bajo	0.0%	Rango bajo	38.2%	Rango alto
Zacatecas	Guadalupe	Endeudamiento Sostenible	27.4%	Rango bajo	4.3%	Rango bajo	0.6%	Rango bajo
Zacatecas	Juchipila	Endeudamiento Sostenible	0.0%	Rango bajo	0.0%	Rango bajo	-11.1%	Rango bajo
Zacatecas	Nochistlán de Mejía	Endeudamiento Sostenible	0.0%	Rango bajo	0.0%	Rango bajo	3.6%	Rango bajo
Zacatecas	Ojocaliente		El municipio no entregó información suficiente para llevar a cabo la medición.					
Zacatecas	Sain Alto		El municipio no entregó información.					
Zacatecas	Tepechitlán	Endeudamiento Sostenible	0.0%	Rango bajo	0.0%	Rango bajo	-0.1%	Rango bajo
Zacatecas	Tlaltenango de Sánchez Román	Endeudamiento Sostenible	18.1%	Rango bajo	6.0%	Rango medio	-14.2%	Rango bajo
Zacatecas	Trancoso		El municipio no entregó información.					
Zacatecas	Valparaíso		El municipio no entregó información.					
Zacatecas	Villa García		El municipio no entregó información.					
Zacatecas	Zacatecas	Endeudamiento Sostenible	19.2%	Rango bajo	4.6%	Rango bajo	-21.9%	Rango bajo

Fuente: SHCP.

Anexo

Información de las Variables de cada Indicador del Sistema de Alertas de los Municipios Segundo Semestre de 2019 (Millones de pesos)

Entidad Federativa	Municipio	Deuda y Obligaciones	Servicio de la Deuda y Pago de Inversión	Obligaciones a Corto Plazo y Proveedores y Contratistas	Ingresos Totales	Ingresos de Libre Disposición
Aguascalientes	Aguascalientes	-	75.6	-50.3	3,488.3	2,713.7
Aguascalientes	Asientos	-	-	-6.1	165.5	94.5
Aguascalientes	Calvillo	6.0	-	9.4	255.5	173.8
Aguascalientes	El Llano	-	-	-3.1	145.3	116.1
Aguascalientes	Jesús María	-	-	10.5	489.9	372.4
Aguascalientes	Pabellón de Arteaga	-	-	1.2	404.1	287.7
Baja California	Ensenada	597.6	106.3	62.1	1,628.1	1,119.3
Baja California	Mexicali	1,000.2	163.5	-209.8	4,239.7	3,342.5
Baja California	Playas de Rosarito	203.7	28.5	-86.6	599.4	477.6
Baja California	Tecate	150.4	23.3	64.2	532.6	412.8
Baja California	Tijuana	2,623.4	282.3	992.2	7,668.5	6,248.2
Baja California Sur	Comandú	25.9	7.6	35.8	417.8	307.3
Baja California Sur	La Paz	El municipio no entregó información suficiente para llevar a cabo la medición.				
Baja California Sur	Loreto	-	3.8	-35.2	254.0	204.0
Baja California Sur	Los Cabos	320.2	99.8	44.3	2,475.1	2,041.5
Baja California Sur	Mulegé	El municipio no entregó información suficiente para llevar a cabo la medición.				
Campeche	Campeche	98.2	16.0	-39	1,581.0	1,088.0
Campeche	Carmen	257.0	29.3	2	1,644.3	1,258.8
Campeche	Hecelchakán	25.6	4.1	-0.5	212.9	137.3
Campeche	Hopelchén	El municipio no entregó información.				
Coahuila	Acuña	35.0	15.7	7.7	577.7	435.1
Coahuila	Allende	-	1.3	3.3	74.1	54.8
Coahuila	Candela	El municipio no entregó información.				
Coahuila	Castaños	El municipio no entregó información suficiente para llevar a cabo la medición.				
Coahuila	Francisco I. Madero	-	1.8	17.1	161.8	99.7
Coahuila	General Cepeda	5.7	1.5	-5.8	65.8	47.5
Coahuila	Guerrero	El municipio no entregó información.				
Coahuila	Juárez	El municipio no entregó información.				
Coahuila	Matamoros	21.9	6.9	24.1	349.2	229.1
Coahuila	Monclova	-	4.5	-21.3	840.0	631.9
Coahuila	Nadadores	7.8	1.4	9.9	43.4	33.8
Coahuila	Nava	12.7	6.0	1.6	106.0	85.7
Coahuila	Parras	12.2	4.6	0.2	164.8	102.0
Coahuila	Piedras Negras	8.9	11.3	-10	669.4	509.4
Coahuila	Ramos Arizpe	19.9	6.0	10.3	563.0	482.3
Coahuila	Sabinas	El municipio no entregó información suficiente para llevar a cabo la medición.				
Coahuila	Sacramento	El municipio no entregó información.				
Coahuila	Saltillo	17.2	-	-253.2	6,854.5	5,303.5
Coahuila	San Juan de Sabinas	6.2	2.6	2.5	145.3	109.8
Coahuila	San Pedro	El municipio no entregó información suficiente para llevar a cabo la medición.				
Coahuila	Torreón	11.2	38.7	151.6	2,717.9	2,100.2
Colima	Armería	16.8	3.7	2.6	329.6	228.9
Colima	Colima	-	0.3	-19.3	716.2	554.0
Colima	Comala	9.6	1.9	-5.5	129.5	96.0
Colima	Coquimatlán	7.7	1.4	-1	323.9	234.6
Colima	Cuauhtémoc	7.1	1.2	-6.1	146.5	107.0
Colima	Ixtlahuacán	10.6	1.2	8.8	118.0	100.2
Colima	Manzanillo	114.0	20.5	26.2	1,126.1	912.1
Colima	Minatitlán	5.5	1.0	2	124.2	104.5
Colima	Tecmán	48.6	10.0	-7.8	457.6	287.0
Colima	Villa de Álvarez	44.1	9.3	46.5	469.5	345.4
Chiapas	Acapetahua	El municipio no entregó información suficiente para llevar a cabo la medición.				
Chiapas	Arriaga	El municipio no entregó información suficiente para llevar a cabo la medición.				
Chiapas	Benemérito de las Américas	0.9	0.9	-0.1	82.1	20.0
Chiapas	Bochil	0.2	1.4	22.7	98.9	31.9
Chiapas	Cacahoatán	El municipio no entregó información suficiente para llevar a cabo la medición.				

Entidad Federativa	Municipio	Deuda y Obligaciones	Servicio de la Deuda y Pago de Inversión	Obligaciones a Corto Plazo y Proveedores y Contratistas	Ingresos Totales	Ingresos de Libre Disposición
Chiapas	Chiapa de Corzo	3.7	1.7	39.1	473.0	269.8
Chiapas	Comitán de Domínguez	5.6	3.4	-13.6	529.5	270.1
Chiapas	Copainalá	El municipio no entregó información suficiente para llevar a cabo la medición.				
Chiapas	Huehuetán	1.0	1.7	-1.1	116.2	42.1
Chiapas	Huixtla	18.9	3.5	24.6	343.6	277.5
Chiapas	Juárez	-	-	-0.7	100.4	48.5
Chiapas	Mapastepec	El municipio no entregó información suficiente para llevar a cabo la medición.				
Chiapas	Pichucalco	-	0.9	1.4	97.4	82.1
Chiapas	Pijijiapan	El municipio no entregó información suficiente para llevar a cabo la medición.				
Chiapas	Rayón	2.0	0.9	-0.3	52.8	15.1
Chiapas	Reforma	El municipio no entregó información suficiente para llevar a cabo la medición.				
Chiapas	San Cristóbal de las Casas	El municipio no entregó información suficiente para llevar a cabo la medición.				
Chiapas	San Fernando	1.6	0.8	-2.8	138.6	47.5
Chiapas	Simojovel	El municipio no entregó información suficiente para llevar a cabo la medición.				
Chiapas	Solosuchiapa	-	-	-0.1	48.1	24.5
Chiapas	Tapachula	76.5	31.4	9.3	1,100.6	587.3
Chiapas	Tecpatán	El municipio no entregó información suficiente para llevar a cabo la medición.				
Chiapas	Tonalá	El municipio no entregó información suficiente para llevar a cabo la medición.				
Chiapas	Tuxtla Chico	0.9	1.8	-7.6	65.5	65.5
Chiapas	Tuxtla Gutiérrez	350.7	69.8	-70.8	2,463.2	1,842.2
Chiapas	Tuzantán	3.1	1.7	-10.9	106.3	32.6
Chihuahua	Aldama	El municipio no entregó información suficiente para llevar a cabo la medición.				
Chihuahua	Aquiles Serdán	El municipio no entregó información suficiente para llevar a cabo la medición.				
Chihuahua	Batopilas	-	-	-4.3	94.8	31.9
Chihuahua	Camargo	-	-	-18.9	208.5	157.4
Chihuahua	Casas Grandes	El municipio no entregó información suficiente para llevar a cabo la medición.				
Chihuahua	Chihuahua	128.8	19.3	-173.4	3,674.2	2,882.2
Chihuahua	Cusiuhüachi	El municipio no entregó información suficiente para llevar a cabo la medición.				
Chihuahua	Delicias	-	-	24.3	608.3	428.3
Chihuahua	Juárez	El municipio no entregó información suficiente para llevar a cabo la medición.				
Chihuahua	Julimes	El municipio no entregó información suficiente para llevar a cabo la medición.				
Chihuahua	Madera	El municipio no entregó información suficiente para llevar a cabo la medición.				
Chihuahua	Manuel Benavides	El municipio no entregó información suficiente para llevar a cabo la medición.				
Chihuahua	Matachí	El municipio no entregó información suficiente para llevar a cabo la medición.				
Chihuahua	Meoqui	3.0	0.8	22.9	166.4	108.0
Chihuahua	Moris	El municipio no entregó información suficiente para llevar a cabo la medición.				
Chihuahua	Rosales	El municipio no entregó información suficiente para llevar a cabo la medición.				
Chihuahua	Santa Isabel	El municipio no entregó información suficiente para llevar a cabo la medición.				
Chihuahua	Saucillo	El municipio no entregó información suficiente para llevar a cabo la medición.				
Durango	Canatlán	El municipio no entregó información suficiente para llevar a cabo la medición.				
Durango	Canelas	4.7	1.4	4	42.3	14.4
Durango	Coneto de Comonfort	El municipio no entregó información.				
Durango	Cuencamé	13.9	4.3	16.6	135.8	72.5
Durango	Durango	360.9	77.5	228.9	2,471.4	1,891.4
Durango	El Oro	0.7	0.6	4.8	49.9	30.0
Durango	General Simón Bolívar	1.0	0.9	4.4	42.5	21.1
Durango	Gómez Palacio	164.7	53.2	-28.3	1,207.7	906.8
Durango	Guadalupe Victoria	7.7	5.4	2.4	123.2	76.7
Durango	Hidalgo	El municipio no entregó información suficiente para llevar a cabo la medición.				
Durango	Indé	El municipio no entregó información suficiente para llevar a cabo la medición.				
Durango	Lerdo	El municipio no entregó información suficiente para llevar a cabo la medición.				
Durango	Mapimí	4.6	4.6	12.8	92.9	55.4
Durango	Mezquital	1.3	1.1	0.6	284.7	62.3
Durango	Nazas	El municipio no entregó información.				
Durango	Nombre de Dios	El municipio no entregó información suficiente para llevar a cabo la medición.				
Durango	Nuevo Ideal	8.4	2.6	-0.3	94.5	57.5
Durango	Ocampo	2.3	1.5	0.7	47.5	24.7
Durango	Otáez	4.5	1.0	7.9	60.3	16.2
Durango	Pánuco de Coronado	El municipio no entregó información suficiente para llevar a cabo la medición.				
Durango	Peñón Blanco	4.5	0.8	1.8	43.7	27.7

Entidad Federativa	Municipio	Deuda y Obligaciones	Servicio de la Deuda y Pago de Inversión	Obligaciones a Corto Plazo y Proveedores y Contratistas	Ingresos Totales	Ingresos de Libre Disposición
Durango	Poanas	4.6	1.4	5.3	94.4	56.5
Durango	Pueblo Nuevo	El municipio no entregó información suficiente para llevar a cabo la medición.				
Durango	Rodeo	El municipio no entregó información.				
Durango	San Bernardo	El municipio no entregó información.				
Durango	San Dimas	0.0	0.0	7.8	112.8	42.0
Durango	San Juan de Guadalupe	0.9	0.5	6.7	38.4	21.3
Durango	San Juan del Río	4.2	2.0	3.8	80.5	32.7
Durango	San Luis del Cordero	El municipio no entregó información suficiente para llevar a cabo la medición.				
Durango	San Pedro del Gallo	El municipio no entregó información suficiente para llevar a cabo la medición.				
Durango	Santa Clara	El municipio no entregó información.				
Durango	Santiago Papasquiaro	3.6	1.6	5.4	216.8	107.3
Durango	Súchil	-	-	-1.1	27.3	13.0
Durango	Tamazula	-	-	0.9	145.7	47.6
Durango	Tepehuanes	8.3	1.8	5.2	58.6	24.2
Durango	Tlahualilo	2.3	0.4	3.5	78.9	47.5
Durango	Topia	-	0.1	0.3	50.0	19.8
Durango	Vicente Guerrero	10.0	3.3	31.5	80.6	47.6
Guanajuato	Abasolo	-	-	56.9	737.2	433.6
Guanajuato	Apaseo el Grande	-	4.7	-39.6	289.4	188.1
Guanajuato	Celaya	264.2	48.7	-298.3	1,664.0	1,132.2
Guanajuato	Comanfort	6.7	1.5	-13.8	259.9	140.3
Guanajuato	Cuerámaro	7.2	1.9	2.2	146.3	88.7
Guanajuato	Doctor Mora	-	0.5	5.5	124.2	83.9
Guanajuato	Guanajuato	15.6	5.2	-22.4	705.3	515.9
Guanajuato	Irapuato	303.1	60.1	-198.9	1,874.9	1,164.0
Guanajuato	Jerécuaro	El municipio no entregó información suficiente para llevar a cabo la medición.				
Guanajuato	León	1,132.4	181.1	-742.8	6,289.0	4,562.3
Guanajuato	Manuel Doblado	10.5	2.7	11.7	369.7	197.5
Guanajuato	Pénjamo	-	-	26	509.5	215.8
Guanajuato	Romita	El municipio no entregó información.				
Guanajuato	Salamanca	103.4	24.7	-80.1	878.5	558.4
Guanajuato	San Francisco del Rincón	25.3	5.9	-3.6	926.3	774.6
Guanajuato	San Miguel de Allende	103.0	29.5	-156.8	1,053.3	746.3
Guanajuato	Santa Cruz de Juventino Rosas	21.3	4.8	-10.9	300.9	148.7
Guanajuato	Silao	14.4	5.5	18.8	630.5	405.2
Guanajuato	Tarandacuaio	-	-	-8	92.4	73.2
Guanajuato	Tarimoro	-	0.2	7.8	197.4	116.6
Guanajuato	Valle de Santiago	12.9	2.9	-106.8	414.9	211.5
Guanajuato	Villagrán	-	-	3.3	194.0	130.1
Guanajuato	Yuriria	11.2	2.8	2.2	242.6	136.3
Guerrero	Acapulco de Juárez	444.1	86.2	348	4,872.5	3,313.7
Guerrero	Ahuacuotzingo	El municipio no entregó información.				
Guerrero	Apaxtla	El municipio no entregó información.				
Guerrero	Atlixtlac	El municipio no entregó información.				
Guerrero	Buenavista de Cuéllar	-	-	-0.9	59.1	33.9
Guerrero	Chilpancingo de Los Bravo	-	-	337.7	784.3	314.7
Guerrero	Coyuca de Benítez	-	-	-54.9	282.3	115.8
Guerrero	Cuautepec	El municipio no entregó información.				
Guerrero	Cutzamala de Pinzón	El municipio no entregó información.				
Guerrero	Eduardo Neri	-	-	-3.5	252.6	79.6
Guerrero	Huamuxtílán	El municipio no entregó información.				
Guerrero	Iguala de La Independencia	-	-	9.1	563.6	313.2
Guerrero	Petatlán	El municipio no entregó información.				
Guerrero	Pilcaya	-	-	1.1	124.9	95.7
Guerrero	Taxco de Alarcón	10.0	0.2	2.2	435.1	211.3
Guerrero	Tecoanapa	El municipio no entregó información.				
Guerrero	Técpan de Galeana	El municipio no entregó información.				
Guerrero	Tlalchapa	El municipio no entregó información.				
Guerrero	Zihuatanejo de Azueta	El municipio no entregó información.				
Hidalgo	Cuautepec de Hinojosa	7.0	2.6	-16.2	174.6	88.4

Entidad Federativa	Municipio	Deuda y Obligaciones	Servicio de la Deuda y Pago de Inversión	Obligaciones a Corto Plazo y Proveedores y Contratistas	Ingresos Totales	Ingresos de Libre Disposición
Hidalgo	Tepeji del Río	7.6	-	3.1	671.4	463.0
Hidalgo	Tulancingo de Bravo	45.5	12.1	-68.7	435.5	261.4
Jalisco	Acatlán de Juárez	24.1	2.9	-8.8	84.7	65.0
Jalisco	Ahualulco de Mercado	El municipio no entregó información suficiente para llevar a cabo la medición.				
Jalisco	Amacueca	El municipio no entregó información suficiente para llevar a cabo la medición.				
Jalisco	Amatitlán	2.5	0.9	-8.8	62.7	48.3
Jalisco	Ameca	35.7	4.6	-10.5	182.5	120.6
Jalisco	Arandas	20.9	3.6	-1.5	266.1	190.5
Jalisco	Atemajac de Brizuela	El municipio no entregó información suficiente para llevar a cabo la medición.				
Jalisco	Atengo	0.3	1.4	-7.9	41.4	31.5
Jalisco	Atenguillo	8.5	1.1	-0.6	34.3	27.8
Jalisco	Atotonilco el Alto	10.6	3.3	-0.7	243.5	183.7
Jalisco	Autlán de Navarro	El municipio no entregó información suficiente para llevar a cabo la medición.				
Jalisco	Bolaños	El municipio no entregó información suficiente para llevar a cabo la medición.				
Jalisco	Cabo Corrientes	El municipio no entregó información suficiente para llevar a cabo la medición.				
Jalisco	Casimiro Castillo	El municipio no entregó información suficiente para llevar a cabo la medición.				
Jalisco	Chapala	El municipio no entregó información suficiente para llevar a cabo la medición.				
Jalisco	Chimaltitán	El municipio no entregó información suficiente para llevar a cabo la medición.				
Jalisco	Cihuatlán	-	-	-11.4	138.2	138.2
Jalisco	Cocula	37.1	4.4	5.3	114.7	85.5
Jalisco	Colotlán	17.5	2.9	-3.8	71.2	48.6
Jalisco	Concepción de Buenos Aires	El municipio no entregó información suficiente para llevar a cabo la medición.				
Jalisco	Cuautitlán de García Barragán	12.2	3.0	-14	102.0	62.2
Jalisco	Cuquío	12.4	2.1	-3.6	92.8	65.1
Jalisco	Degollado	-	-	-0.3	81.9	53.2
Jalisco	El Arenal	15.6	3.6	0.1	95.8	78.5
Jalisco	El Salto	El municipio no entregó información suficiente para llevar a cabo la medición.				
Jalisco	Encarnación de Díaz	-	-	-35.3	213.4	160.2
Jalisco	Etzatlán	-	-	10.6	89.5	68.9
Jalisco	Gómez Farías	El municipio no entregó información suficiente para llevar a cabo la medición.				
Jalisco	Guachinango	1.9	0.5	-0.7	44.1	35.9
Jalisco	Guadalajara	1,923.5	332.1	684.6	8,681.0	7,487.2
Jalisco	Huejúcar	4.1	1.7	-	41.7	31.6
Jalisco	Huejuquilla el Alto	El municipio no entregó información suficiente para llevar a cabo la medición.				
Jalisco	Ixtlahuacán de Los Membrillos	31.9	3.5	-2.6	141.4	90.1
Jalisco	Ixtlahuacán del Río	16.3	2.9	-0.1	95.9	72.7
Jalisco	Jalostotitlán	2.2	2.5	-69.7	140.5	107.4
Jalisco	Jamay	11.3	5.3	-36.5	105.1	79.7
Jalisco	Jocotepec	65.5	14.9	39.8	229.3	177.2
Jalisco	Juanacatlán	3.2	-	-4.2	56.6	41.4
Jalisco	Juchitlán	6.2	0.5	-2.5	31.4	23.7
Jalisco	La Barca	82.0	10.3	6.7	193.1	135.4
Jalisco	La Huerta	38.2	7.7	-11.1	154.2	115.9
Jalisco	La Manzanilla de La Paz	4.0	1.5	-1.1	27.1	20.4
Jalisco	Lagos de Moreno	33.9	8.7	-0.6	616.3	439.4
Jalisco	Magdalena	5.4	2.3	-5.3	98.2	76.4
Jalisco	Mascota	0.2	0.7	-8.1	87.3	72.1
Jalisco	Mazamitla	-	0.5	-19	93.0	77.9
Jalisco	Mezquitic	9.2	2.9	-55.8	162.7	92.8
Jalisco	Ocotlán	86.7	11.0	12.4	349.1	254.6
Jalisco	Ojuelos de Jalisco	-	-	-28.3	156.1	153.0
Jalisco	Pihuamo	9.5	5.2	-2.2	63.2	46.9
Jalisco	Poncitlán	El municipio no entregó información suficiente para llevar a cabo la medición.				
Jalisco	Puerto Vallarta	264.0	47.7	150.5	1,687.7	1,445.1
Jalisco	Quitupan	5.4	2.1	4.9	61.8	41.1
Jalisco	San Cristóbal de La Barranca	3.0	0.9	-3.6	61.4	55.4
Jalisco	San Gabriel	El municipio no entregó información.				
Jalisco	San Ignacio Cerro Gordo	1.1	0.2	-1.2	91.6	73.3
Jalisco	San Juan de Los Lagos	-	-	-29.2	216.5	164.6

Entidad Federativa	Municipio	Deuda y Obligaciones	Servicio de la Deuda y Pago de Inversión	Obligaciones a Corto Plazo y Proveedores y Contratistas	Ingresos Totales	Ingresos de Libre Disposición
Jalisco	San Juanito de Escobedo	12.1	2.9	-17.3	88.4	77.4
Jalisco	San Julián	4.6	4.1	0.8	68.9	51.4
Jalisco	San Marcos	El municipio no entregó información suficiente para llevar a cabo la medición.				
Jalisco	San Martín de Bolaños	El municipio no entregó información suficiente para llevar a cabo la medición.				
Jalisco	San Martín Hidalgo	25.1	3.2	0.2	116.5	86.3
Jalisco	San Miguel el Alto	5.8	2.5	-4.1	122.3	89.8
Jalisco	San Sebastián del Oeste	7.8	2.6	0.2	52.4	40.2
Jalisco	Sayula	40.9	4.7	-46.1	173.6	142.8
Jalisco	Tala	58.4	2.9	33.9	167.2	115.0
Jalisco	Talpa de Allende	-	2.7	-30	287.0	219.7
Jalisco	Tamazula de Gordiano	51.9	5.3	4.5	206.3	169.2
Jalisco	Tapalpa	29.7	1.5	-26.5	179.1	163.8
Jalisco	Teocolotlán	8.0	2.0	0	91.3	69.1
Jalisco	Tenamatlán	El municipio no entregó información suficiente para llevar a cabo la medición.				
Jalisco	Teocaltiche	18.2	1.9	-14	150.4	102.8
Jalisco	Teocuitatlán de Corona	El municipio no entregó información suficiente para llevar a cabo la medición.				
Jalisco	Tepatitlán de Morelos	134.3	16.8	-15.4	554.9	434.7
Jalisco	Tequila	61.6	8.1	-26.5	190.6	141.8
Jalisco	Teuchitlán	El municipio no entregó información suficiente para llevar a cabo la medición.				
Jalisco	Tizapán el Alto	10.5	2.6	11.4	89.5	61.2
Jalisco	Tlajomulco de Zúñiga	543.8	34.1	289.2	2,471.5	2,030.9
Jalisco	Tlaquepaque	577.6	73.6	-92.1	2,455.1	1,907.2
Jalisco	Tolimán	El municipio no entregó información.				
Jalisco	Tomatlán	8.0	4.4	36.8	156.0	93.2
Jalisco	Tonalá	El municipio no entregó información suficiente para llevar a cabo la medición.				
Jalisco	Tonaya	El municipio no entregó información suficiente para llevar a cabo la medición.				
Jalisco	Tonila	El municipio no entregó información.				
Jalisco	Totatiche	El municipio no entregó información suficiente para llevar a cabo la medición.				
Jalisco	Tototlán	12.2	4.2	-5.3	64.9	40.9
Jalisco	Tuxcacuesco	2.3	1.1	-0.2	34.5	25.0
Jalisco	Tuxcueca	9.9	1.1	-9.7	43.8	36.5
Jalisco	Tuxpan	11.2	1.7	-8.1	338.8	248.4
Jalisco	Unión de San Antonio	El municipio no entregó información.				
Jalisco	Unión de Tula	15.2	3.2	-3	164.7	128.2
Jalisco	Villa Guerrero	5.7	1.0	-2.3	45.3	36.5
Jalisco	Villa Hidalgo	13.3	1.7	-2.2	63.5	48.9
Jalisco	Villa Purificación	14.2	2.9	-3.4	85.0	61.0
Jalisco	Yahualica de González Gallo	19.5	2.0	1.2	104.4	78.6
Jalisco	Zacoalco de Torres	-	0.1	-7.9	117.5	84.2
Jalisco	Zapopan	952.7	226.8	-344.9	7,536.3	6,468.0
Jalisco	Zapotitlán	15.2	3.7	52.8	280.9	233.2
Jalisco	Zapotitlán de Vadillo	5.4	0.9	-3.4	45.4	32.1
Jalisco	Zapotlán del Rey	-	-	-38.8	69.8	49.6
Jalisco	Zapotlán el Grande	139.8	23.7	6.6	452.2	369.2
Jalisco	Zapotlanejo	14.7	5.3	10.5	316.3	241.3
México	Acolman	El municipio no entregó información.				
México	Atenco	11.4	1.6	-10.1	186.4	117.7
México	Atizapán de Zaragoza	405.4	43.0	-35.5	2,344.2	2,036.2
México	Atzacmulco	10.0	1.8	-20.1	474.6	335.6
México	Axapusco	El municipio no entregó información.				
México	Capulhuac	17.5	2.6	54.2	124.1	84.9
México	Chalco	170.4	21.7	-40.1	1,225.3	827.9
México	Chapa de Mota	6.9	5.5	4.8	121.6	75.5
México	Chiautla	8.2	1.2	9.3	124.5	96.0
México	Chicoloapan	El municipio no entregó información.				
México	Coacalco de Beriozábal	309.1	34.5	41.2	1,177.9	938.2
México	Coyotepec	El municipio no entregó información.				
México	Cuautitlán	56.3	30.9	20.6	753.2	612.1
México	Cuautitlán Izcalli	El municipio no entregó información.				
México	Ecattepec de Morelos	El municipio no entregó información.				

Entidad Federativa	Municipio	Deuda y Obligaciones	Servicio de la Deuda y Pago de Inversión	Obligaciones a Corto Plazo y Proveedores y Contratistas	Ingresos Totales	Ingresos de Libre Disposición
México	Huixquilucan	412.5	32.2	-83.9	2,586.1	2,344.2
México	Ixtapaluca	197.6	23.0	-291.5	1,472.7	966.0
México	Jilotepec	39.3	5.8	-27.5	424.3	241.3
México	Joquicingo	5.4	0.9	-2.2	87.9	67.7
México	Juchitepec	El municipio no entregó información.				
México	Lerma	23.1	27.0	-21	769.5	616.0
México	Melchior Ocampo	El municipio no entregó información.				
México	Metepiec	El municipio no entregó información.				
México	Naucalpan de Juárez	468.9	27.8	1010.7	4,750.6	4,023.3
México	Nextlalpan	12.8	2.0	-1.4	135.9	92.5
México	Nezahualcóyotl	275.2	30.4	64.7	3,570.9	2,452.9
México	Nicolás Romero	121.3	33.2	65.6	1,013.2	618.2
México	Ocuilán	4.9	3.8	-7.3	159.5	95.8
México	Rayón	8.8	1.4	1.6	88.6	52.2
México	Soyaniquilpan de Juárez	2.0	4.4	-7.2	94.6	71.1
México	Sultepec	El municipio no entregó información.				
México	Tecámac	El municipio no entregó información.				
México	Temascalapa	8.8	1.3	-1.2	187.3	138.7
México	Temascalcingo	El municipio no entregó información.				
México	Tenango del Valle	25.6	4.2	48.8	258.8	161.5
México	Teoloyucan	El municipio no entregó información.				
México	Teotihuacán	4.2	2.0	46.7	193.5	136.5
México	Tepoztlán	65.2	11.6	-163.1	610.4	505.5
México	Texcoco	133.3	15.8	41	1,180.2	914.6
México	Tezoyuca	-	-	-8.1	194.7	126.0
México	Tianguištenco	El municipio no entregó información.				
México	Timilpan	-	-	-32	87.2	49.8
México	Tlamanalco	0.9	0.4	-1.1	173.6	108.4
México	Tlanepantla de Baz	423.4	57.3	-420.7	4,376.3	3,670.5
México	Toluca	9.2	27.7	495.5	3,831.9	2,892.7
México	Tultepec	70.2	7.8	-8.3	559.0	424.6
México	Tultitlán	El municipio no entregó información.				
México	Valle de Bravo	35.1	6.1	14.3	539.0	423.4
México	Valle de Chalco Solidaridad	78.7	12.6	12.1	1,072.3	629.2
México	Villa del Carbón	16.7	5.7	-3.2	195.3	115.5
México	Zinacantan	El municipio no entregó información.				
México	Zumpango	119.8	18.6	-88.9	624.3	429.1
Michoacán	Acuitzio	El municipio no entregó información suficiente para llevar a cabo la medición.				
Michoacán	Angangueo	-	-	2.4	46.8	26.8
Michoacán	Ario	-	-	21.8	138.4	75.1
Michoacán	Buenavista	1.0	-	0.8	127.7	79.3
Michoacán	Coalcomán de Vázquez Pallares	El municipio no entregó información suficiente para llevar a cabo la medición.				
Michoacán	Cotija	El municipio no entregó información.				
Michoacán	Ixtlán	-	-	1	58.0	42.5
Michoacán	José Sixto Verduzco	El municipio no entregó información.				
Michoacán	La Huacana	El municipio no entregó información.				
Michoacán	La Piedad	14.2	1.0	50.4	338.6	210.5
Michoacán	Lázaro Cárdenas	12.3	5.2	49.5	798.0	636.5
Michoacán	Morelia	77.3	56.9	100.5	2,438.8	1,672.0
Michoacán	Múgica	-	-	20.6	133.4	73.8
Michoacán	Pajacuarán	-	-	3.6	72.3	42.1
Michoacán	Pátzcuaro	-	-	34.2	293.7	164.0
Michoacán	Quiroga	-	0.6	-10.2	97.0	57.6
Michoacán	Salvador Escalante	2.7	1.1	-1.9	162.4	80.1
Michoacán	Senguio	El municipio no entregó información.				
Michoacán	Tancítaro	El municipio no entregó información.				
Michoacán	Tuxpan	El municipio no entregó información suficiente para llevar a cabo la medición.				
Michoacán	Tuzantla	El municipio no entregó información.				
Michoacán	Tzitzio	El municipio no entregó información.				
Michoacán	Uruapan	17.7	16.7	116.4	936.6	558.6

Entidad Federativa	Municipio	Deuda y Obligaciones	Servicio de la Deuda y Pago de Inversión	Obligaciones a Corto Plazo y Proveedores y Contratistas	Ingresos Totales	Ingresos de Libre Disposición
Michoacán	Zacapu	-	-	25.4	210.6	125.8
Michoacán	Zamora	-	-	-37.3	1,632.5	1,018.5
Michoacán	Zitácuaro	1.6	1.0	50.6	519.8	293.0
Morelos	Amacuzac	11.4	2.4	2.3	86.6	56.7
Morelos	Axochiapan	28.8	5.9	0	155.1	76.0
Morelos	Ayala	76.7	12.8	0.7	332.3	223.4
Morelos	Coatlán del Río	5.0	1.7	1.7	73.7	53.0
Morelos	Cuautla	175.3	41.6	334.6	509.1	320.4
Morelos	Cuernavaca	293.3	89.5	219	1,562.0	1,233.2
Morelos	Jantetelco	10.5	2.5	16.3	92.8	62.2
Morelos	Jiutepec	112.3	27.9	89.1	668.1	484.0
Morelos	Jonacatepec	20.3	3.5	1.5	81.6	50.6
Morelos	Ocuiluco	11.5	2.7	14.3	104.9	66.8
Morelos	Puente de Ixtla	56.4	11.2	21.8	198.8	90.7
Morelos	Temixco	-	-	62.1	452.5	320.8
Morelos	Temoac	-	-	-7.4	78.2	49.7
Morelos	Tepalcingo	-	-	-41.2	101.8	55.4
Morelos	Tetecala	8.5	2.8	20.6	74.4	55.8
Morelos	Tlaltizapán de Zapata	-	0.3	40	184.2	115.5
Morelos	Tlaquiltenango	4.5	1.9	56.7	118.7	70.2
Morelos	Tlayacapan	-	0.0	-2.5	91.6	68.5
Morelos	Zacatepec	-	-	28.3	117.6	76.4
Morelos	Zacualpan	-	-	-10.5	68.4	45.6
Nayarit	Acaponeta	7.0	0.8	0.9	168.8	93.9
Nayarit	Ahuacatlán	El municipio no entregó información suficiente para llevar a cabo la medición.				
Nayarit	Amatlán de Cañas	-	-	-3.9	75.8	55.0
Nayarit	Bahía de Banderas	191.6	35.0	305.4	1,058.6	907.3
Nayarit	Compostela	El municipio no entregó información suficiente para llevar a cabo la medición.				
Nayarit	Huajicori	El municipio no entregó información.				
Nayarit	Ixtlán del Río	4.3	2.1	7	123.2	84.8
Nayarit	Jala	2.6	1.1	7	104.2	55.7
Nayarit	La Yesca	-	-	3.1	115.4	60.8
Nayarit	Rosamorada	-	1.7	4.9	152.5	78.1
Nayarit	Ruíz	El municipio no entregó información suficiente para llevar a cabo la medición.				
Nayarit	San Blas	8.3	0.3	19	194.1	124.5
Nayarit	San Pedro Lagunillas	El municipio no entregó información.				
Nayarit	Santa María del Oro	4.3	1.3	-6.3	111.4	66.5
Nayarit	Santiago Ixcuintla	19.7	4.2	21.3	342.0	208.2
Nayarit	Tecuala	16.1	0.5	-15.6	165.7	90.1
Nayarit	Tepic	468.1	48.8	294.6	1,456.8	1,060.7
Nayarit	Tuxpan	El municipio no entregó información.				
Nayarit	Xalisco	12.0	1.2	-7.9	188.1	119.5
Nuevo León	Apodaca	223.3	68.9	-121	2,225.4	1,761.0
Nuevo León	Cadereyta Jiménez	El municipio no entregó información suficiente para llevar a cabo la medición.				
Nuevo León	Ciénega de Flores	El municipio no entregó información.				
Nuevo León	García	130.2	31.2	97.6	927.9	580.5
Nuevo León	General Bravo	El municipio no entregó información.				
Nuevo León	General Escobedo	228.6	24.0	161.1	1,381.3	918.6
Nuevo León	General Terán	2.0	0.4	-17.1	169.5	147.3
Nuevo León	Guadalupe	572.6	99.0	345.9	2,418.0	1,794.3
Nuevo León	Juárez	141.7	22.3	30.6	1,496.2	1,207.1
Nuevo León	Linares	17.1	3.3	-41.5	409.4	305.2
Nuevo León	Los Ramones	El municipio no entregó información.				
Nuevo León	Montemorelos	30.6	3.3	10.2	379.8	315.6
Nuevo León	Monterrey	2,051.8	228.0	-1240.7	6,835.3	5,579.9
Nuevo León	Salinas Victoria	El municipio no entregó información suficiente para llevar a cabo la medición.				
Nuevo León	San Nicolás de los Garza	989.0	137.9	-229.8	2,424.9	2,091.1
Nuevo León	Santa Catarina	171.1	29.7	-24.4	1,337.2	1,021.7
Nuevo León	Santiago	6.3	2.8	-15.9	480.8	355.3
Oaxaca	Acatlán de Pérez Figueroa	El municipio no entregó información.				

Entidad Federativa	Municipio	Deuda y Obligaciones	Servicio de la Deuda y Pago de Inversión	Obligaciones a Corto Plazo y Proveedores y Contratistas	Ingresos Totales	Ingresos de Libre Disposición
Oaxaca	Loma Bonita	El municipio no entregó información.				
Oaxaca	Mazatlán Villa de Flores	El municipio no entregó información.				
Oaxaca	Salina Cruz	El municipio no entregó información suficiente para llevar a cabo la medición.				
Oaxaca	San Jacinto Amilpas	El municipio no entregó información.				
Oaxaca	San Jerónimo Tlacoahuaya	El municipio no entregó información.				
Oaxaca	San Juan Bautista Cuicatlán	El municipio no entregó información suficiente para llevar a cabo la medición.				
Oaxaca	San Juan Bautista Tuxtepec	25.2	-	80.9	792.7	467.1
Oaxaca	San Pablo Huixtepec	El municipio no entregó información.				
Oaxaca	San Pedro Pochutla	-	-	0.3	170.3	58.0
Oaxaca	San Pedro Tapanatepec	El municipio no entregó información.				
Oaxaca	Santo Domingo Ingenio	El municipio no entregó información.				
Oaxaca	Tlacolula de Matamoros	El municipio no entregó información.				
Oaxaca	Villa de Zaachila	El municipio no entregó información.				
Puebla	Acatlán de Osorio	27.5	6.7	-3	161.5	65.5
Puebla	Acatzingo	63.1	5.4	-41.8	175.5	70.0
Puebla	Amozoc	47.5	10.8	-19	305.1	118.8
Puebla	Alixco	92.2	17.3	-61.7	514.0	300.8
Puebla	Chiautla	-	-	-1.1	85.2	39.6
Puebla	Huauclín	18.6	4.6	-57.8	378.6	158.9
Puebla	Libres	El municipio no entregó información suficiente para llevar a cabo la medición.				
Puebla	Puebla	125.8	69.8	-1577.7	5,429.3	3,947.5
Puebla	San Martín Texmelucan	90.2	17.7	-46.7	426.8	264.5
Puebla	San Pedro Cholula	16.7	0.9	80.1	670.5	477.3
Puebla	San Salvador el Seco	17.4	4.0	-0.9	89.2	40.6
Puebla	Santiago Miahuatlán	-	-	-4.1	76.5	33.3
Puebla	Tenampulco	-	-	-2	83.7	18.4
Puebla	Xayacatlán de Bravo	-	-	-1.3	26.6	21.6
Puebla	Xicotepetlac	58.1	15.4	-13	283.1	120.8
Querétaro	Colón	26.8	8.8	38.6	432.1	282.5
Querétaro	Corregidora	52.1	12.9	-	831.0	708.8
Querétaro	San Juan del Río	50.9	19.6	155.6	3,514.6	2,791.9
Querétaro	Tequisquiapan	11.4	5.2	-0.6	356.1	259.9
Quintana Roo	Benito Juárez	1,000.8	201.8	-347.7	4,445.1	3,711.7
Quintana Roo	Cozumel	433.6	44.4	54.9	670.0	553.5
Quintana Roo	Felipe Carrillo Puerto	El municipio no entregó información suficiente para llevar a cabo la medición.				
Quintana Roo	Isla Mujeres	0.7	2.2	44.6	415.2	321.6
Quintana Roo	Lázaro Cárdenas	1.0	2.2	34.5	252.0	184.9
Quintana Roo	Othón P. Blanco	400.7	61.9	61.3	922.0	573.6
Quintana Roo	Solidaridad	668.9	95.2	-74.6	2,373.7	2,113.9
San Luis Potosí	Charcas	El municipio no entregó información suficiente para llevar a cabo la medición.				
San Luis Potosí	Ciudad Fernández	-	-	-2.3	171.7	102.9
San Luis Potosí	Ciudad Valles	-	-	60.8	1,306.3	778.4
San Luis Potosí	Ébano	2.2	1.5	5.1	162.0	97.9
San Luis Potosí	El Naranjo	-	-	4.3	230.9	91.6
San Luis Potosí	Huehuetlán	El municipio no entregó información.				
San Luis Potosí	Lagunillas	0.9	1.1	-1.8	76.3	33.6
San Luis Potosí	Matehuala	-	-	201.5	327.5	206.4
San Luis Potosí	Matlapa	-	-	-0.6	179.7	80.3
San Luis Potosí	Mexquitic de Carmona	-	-	-11.3	224.2	145.3
San Luis Potosí	Moctezuma	-	-	-22.7	116.8	38.5
San Luis Potosí	San Antonio	El municipio no entregó información.				
San Luis Potosí	San Luis Potosí	431.1	63.9	105.6	3,461.7	2,759.5
San Luis Potosí	Santa Catarina	-	-	-22.5	165.3	54.5
San Luis Potosí	Santo Domingo	El municipio no entregó información suficiente para llevar a cabo la medición.				
San Luis Potosí	Tamasopo	-	-	1	140.2	61.2
San Luis Potosí	Tamazunchale	25.3	16.6	97.3	454.4	203.1
San Luis Potosí	Tampamolón Corona	5.6	1.4	-0.9	83.1	28.3
San Luis Potosí	Tamuín	38.2	6.8	17.6	129.6	74.2
San Luis Potosí	Tancanhuitz	-	-	12.2	127.5	52.6
San Luis Potosí	Villa de Arista	-	-	-1.4	60.3	29.3

Entidad Federativa	Municipio	Deuda y Obligaciones	Servicio de la Deuda y Pago de Inversión	Obligaciones a Corto Plazo y Proveedores y Contratistas	Ingresos Totales	Ingresos de Libre Disposición
San Luis Potosí	Villa de Arriaga	El municipio no entregó información.				
San Luis Potosí	Xilitla	-	-	11.9	297.9	112.3
Sinaloa	Ahome	58.4	10.8	-21.4	1,624.7	1,198.2
Sinaloa	Badiraguato	12.5	3.1	-2.1	118.6	57.0
Sinaloa	Choix	7.3	1.5	-20.4	170.3	99.4
Sinaloa	Cosalá	1.2	0.3	-19.9	103.1	70.0
Sinaloa	Cullacán	972.9	141.1	369.6	3,690.5	2,886.3
Sinaloa	El Fuerte	3.8	0.9	52.8	373.2	221.9
Sinaloa	Eloíta	5.1	0.9	-18.2	215.6	150.6
Sinaloa	Escuinapa	3.5	0.7	29.9	246.7	174.0
Sinaloa	Guasave	197.2	73.7	175.2	1,331.1	896.0
Sinaloa	Mazatlán	220.8	44.9	71.8	2,203.3	1,722.7
Sinaloa	Mocorito	El municipio no entregó información.				
Sinaloa	Navolato	23.2	7.9	12.5	559.8	385.1
Sinaloa	Rosario	12.8	2.9	21.1	252.4	165.1
Sinaloa	Salvador Alvarado	25.5	4.8	-5.4	328.5	224.2
Sinaloa	San Ignacio	-	-	3.7	319.6	213.2
Sinaloa	Sinaloa	11.1	2.1	-12.3	538.9	230.4
Sonora	Agua Prieta	El municipio no entregó información.				
Sonora	Álamo	El municipio no entregó información suficiente para llevar a cabo la medición.				
Sonora	Bácum	El municipio no entregó información.				
Sonora	Benito Juárez	El municipio no entregó información.				
Sonora	Benjamín Hill	4.0	4.3	-1.3	26.9	21.5
Sonora	Cabarcá	14.6	5.2	22.9	485.3	347.4
Sonora	Cajeme	683.4	74.4	-6.1	1,475.8	1,078.3
Sonora	Cananea	-	-	1067.9	162.7	124.6
Sonora	Empalme	68.9	9.3	24.7	201.4	147.6
Sonora	Etchojoa	20.6	5.3	10.4	238.4	141.4
Sonora	Fronteras	El municipio no entregó información.				
Sonora	General Plutarco Elías Calles	15.5	4.7	7	59.3	39.5
Sonora	Guaymas	356.2	50.3	66.5	666.6	481.1
Sonora	Hermosillo	1,942.7	282.0	501.1	3,313.8	2,537.0
Sonora	Huásabas	El municipio no entregó información.				
Sonora	Huatabampo	56.5	9.4	11.2	292.1	181.1
Sonora	Naco	El municipio no entregó información.				
Sonora	Nácori Chico	El municipio no entregó información.				
Sonora	Nacozari de García	El municipio no entregó información.				
Sonora	Navojoa	El municipio no entregó información.				
Sonora	Nogales	628.3	115.8	245.2	1,277.1	1,064.9
Sonora	Opodepe	El municipio no entregó información.				
Sonora	Puerto Peñasco	312.2	47.9	83.4	448.3	268.9
Sonora	San Ignacio Río Muerto	El municipio no entregó información.				
Sonora	San Luis Río Colorado	94.9	26.2	-57.7	726.1	488.4
Tabasco	Balancán	El municipio no entregó información suficiente para llevar a cabo la medición.				
Tabasco	Cárdenas	34.4	7.7	-	1,082.2	619.3
Tabasco	Centro	377.2	69.5	34.4	3,185.9	2,136.8
Tabasco	Comalcalco	28.9	0.4	-15.2	860.6	497.9
Tabasco	Macuspana	El municipio no entregó información suficiente para llevar a cabo la medición.				
Tabasco	Nacajuca	-	-	-32	500.5	353.3
Tabasco	Tacotalpa	0.5	0.8	-3.2	351.9	198.2
Tabasco	Tenosique	34.0	15.7	-30.1	469.7	342.8
Tamaulipas	Altamira	-	-	44.6	1,264.2	994.0
Tamaulipas	El Mante	-	-	17.6	301.3	188.1
Tamaulipas	Jaumave	El municipio no entregó información.				
Tamaulipas	Nuevo Laredo	709.2	149.9	-5.9	3,341.7	2,960.3
Tamaulipas	Reynosa	161.8	32.4	-161	2,251.9	1,637.4
Tamaulipas	Tampico	88.4	23.4	238.5	1,071.1	785.5
Tamaulipas	Victoria	5.0	5.9	26.1	997.9	690.6
Tlaxcala	Apizaco	14.5	8.7	-29.6	292.4	217.5
Tlaxcala	Calpulalpan	El municipio no entregó información.				

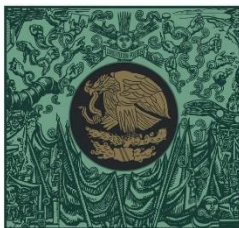
Entidad Federativa	Municipio	Deuda y Obligaciones	Servicio de la Deuda y Pago de Inversión	Obligaciones a Corto Plazo y Proveedores y Contratistas	Ingresos Totales	Ingresos de Libre Disposición
Tlaxcala	Chiautempan	El municipio no entregó información.				
Tlaxcala	El Carmen	-	-	18	174.2	88.0
Tlaxcala	Huamantla	5.5	5.6	120.6	288.6	169.9
Tlaxcala	Sanctórum de Lázaro Cárdenas	-	-	1.3	36.5	23.1
Tlaxcala	Santa Cruz	El municipio no entregó información.				
Tlaxcala	Santa María Tocatlán	El municipio no entregó información.				
Tlaxcala	Teñala de La Solidaridad	0.2	1.0	-5.5	118.7	70.5
Tlaxcala	Tlaxcala	20.6	13.8	19	273.0	255.6
Tlaxcala	Xaloztloc	-	-	2.4	88.3	58.2
Veracruz	Acajete	El municipio no entregó información.				
Veracruz	Acayucan	26.0	5.3	-3.4	282.6	118.2
Veracruz	Actopan	El municipio no entregó información.				
Veracruz	Acuña	El municipio no entregó información suficiente para llevar a cabo la medición.				
Veracruz	Acultzingo	2.4	0.3	0.2	69.7	20.8
Veracruz	Agua Dulce	El municipio no entregó información suficiente para llevar a cabo la medición.				
Veracruz	Álamo Temapache	11.9	2.9	20.3	385.7	137.7
Veracruz	Alpatláhuac	El municipio no entregó información suficiente para llevar a cabo la medición.				
Veracruz	Alto Lucero de Gutiérrez Barrios	12.6	2.8	-1.2	107.5	51.5
Veracruz	Altotonga	15.0	3.5	14	213.2	53.4
Veracruz	Alvarado	El municipio no entregó información.				
Veracruz	Amatitlán	El municipio no entregó información.				
Veracruz	Amatlán de Los Reyes	4.2	0.2	-9.1	297.6	128.0
Veracruz	Ángel R. Cabada	El municipio no entregó información.				
Veracruz	Apazapan	1.5	0.2	-0.4	62.2	40.6
Veracruz	Aquila	El municipio no entregó información suficiente para llevar a cabo la medición.				
Veracruz	Astacinga	El municipio no entregó información.				
Veracruz	Atlahuilco	El municipio no entregó información.				
Veracruz	Atoyac	El municipio no entregó información suficiente para llevar a cabo la medición.				
Veracruz	Atzacan	2.6	0.2	-1.8	65.9	23.1
Veracruz	Atzacan	8.6	3.0	19.1	162.8	51.8
Veracruz	Ayahualulco	El municipio no entregó información.				
Veracruz	Banderilla	2.5	1.8	-8.1	170.8	100.0
Veracruz	Benito Juárez	El municipio no entregó información.				
Veracruz	Boca del Río	54.1	13.7	-12.6	759.8	566.8
Veracruz	Camarón de Tejeda	El municipio no entregó información.				
Veracruz	Camerino Z. Mendoza	23.7	3.5	7.3	119.2	59.5
Veracruz	Carlos A. Carrillo	El municipio no entregó información.				
Veracruz	Carrillo Puerto	El municipio no entregó información.				
Veracruz	Castillo de Teayo	El municipio no entregó información suficiente para llevar a cabo la medición.				
Veracruz	Catemaco	El municipio no entregó información suficiente para llevar a cabo la medición.				
Veracruz	Cazones de Herrera	El municipio no entregó información.				
Veracruz	Cerro Azul	5.5	0.7	3.4	125.3	68.3
Veracruz	Chacaltianguis	El municipio no entregó información.				
Veracruz	Chalma	El municipio no entregó información suficiente para llevar a cabo la medición.				
Veracruz	Chiconamel	El municipio no entregó información.				
Veracruz	Chiconquiaco	El municipio no entregó información.				
Veracruz	Chicontepec	5.6	2.6	-5.1	535.5	143.5
Veracruz	Chinameca	El municipio no entregó información.				
Veracruz	Chinampa de Gorostiza	2.4	0.3	0.1	62.6	22.8
Veracruz	Chocamán	2.6	1.0	-1.1	67.0	25.6
Veracruz	Chontla	11.1	5.3	-0.2	88.8	31.4
Veracruz	Chumatlán	-	0.2	0.7	30.9	16.1
Veracruz	Citlaltépetl	2.0	0.5	-1.4	49.4	20.3
Veracruz	Coacoatzintla	El municipio no entregó información.				
Veracruz	Coahuilán	El municipio no entregó información.				
Veracruz	Coatepec	El municipio no entregó información suficiente para llevar a cabo la medición.				
Veracruz	Coatzacoalcos	462.2	55.8	265.7	1,560.2	1,189.4
Veracruz	Coatzintla	El municipio no entregó información suficiente para llevar a cabo la medición.				
Veracruz	Coetzala	El municipio no entregó información.				
Veracruz	Colipa	El municipio no entregó información.				

Entidad Federativa	Municipio	Deuda y Obligaciones	Servicio de la Deuda y Pago de Inversión	Obligaciones a Corto Plazo y Proveedores y Contratistas	Ingresos Totales	Ingresos de Libre Disposición
Veracruz	Comapa	El municipio no entregó información suficiente para llevar a cabo la medición.				
Veracruz	Córdoba	44.3	14.9	-15.8	831.9	528.9
Veracruz	Cosamaloapan de Carpio	12.0	3.1	-12.6	221.7	122.8
Veracruz	Cosautlán de Carvajal	El municipio no entregó información.				
Veracruz	Coscomatepec	3.4	0.4	-0.5	179.9	43.4
Veracruz	Cosoleacaque	28.7	7.7	1.1	484.5	305.1
Veracruz	Cotaxtla	El municipio no entregó información suficiente para llevar a cabo la medición.				
Veracruz	Coxquihui	El municipio no entregó información.				
Veracruz	Coyutla	El municipio no entregó información.				
Veracruz	Cuichapa	El municipio no entregó información suficiente para llevar a cabo la medición.				
Veracruz	Cuicláhuac	El municipio no entregó información suficiente para llevar a cabo la medición.				
Veracruz	El Higo	El municipio no entregó información suficiente para llevar a cabo la medición.				
Veracruz	Emiliano Zapata	10.3	6.8	9.2	188.6	93.8
Veracruz	Espinal	3.5	1.7	-106.1	251.2	68.7
Veracruz	Fortín					
Veracruz	Gutiérrez Zamora	7.5	2.1	4.9	129.8	83.5
Veracruz	Hidalgotitlán	El municipio no entregó información.				
Veracruz	Huatusco	El municipio no entregó información.				
Veracruz	Huayacocotla	El municipio no entregó información.				
Veracruz	Hueyapan de Ocampo	El municipio no entregó información suficiente para llevar a cabo la medición.				
Veracruz	Huiloapan de Cuauhtémoc	2.1	0.3	8.9	32.6	21.2
Veracruz	Ignacio de La Llave	El municipio no entregó información.				
Veracruz	Ilamatlán	El municipio no entregó información.				
Veracruz	Isla	7.1	0.9	-3.1	151.7	81.9
Veracruz	Ixcatepec	El municipio no entregó información suficiente para llevar a cabo la medición.				
Veracruz	Ixhuacán de los Reyes	El municipio no entregó información.				
Veracruz	Ixhuatlán de Madero	3.8	0.8	10.4	349.9	56.8
Veracruz	Ixhuatlán del Café	El municipio no entregó información.				
Veracruz	Ixhuatlán del Sureste	El municipio no entregó información suficiente para llevar a cabo la medición.				
Veracruz	Ixhuatlancillo	2.1	0.4	-0.1	68.4	22.6
Veracruz	Ixmiquilpan	El municipio no entregó información.				
Veracruz	Ixtaczoquitlán	El municipio no entregó información suficiente para llevar a cabo la medición.				
Veracruz	Jalacingo	3.1	0.4	-2.7	127.7	40.9
Veracruz	Jalcomulco	El municipio no entregó información.				
Veracruz	Jáltipan	El municipio no entregó información suficiente para llevar a cabo la medición.				
Veracruz	Jamapa	El municipio no entregó información suficiente para llevar a cabo la medición.				
Veracruz	Jesús Carranza	5.7	2.6	-4.7	99.9	43.0
Veracruz	Jilotepec	2.4	0.3	3.8	49.5	19.7
Veracruz	José Azueta	5.2	0.6	-0.2	92.9	46.9
Veracruz	Juan Rodríguez Clara	El municipio no entregó información.				
Veracruz	Juchique de Ferrer	El municipio no entregó información.				
Veracruz	La Antigua	6.9	2.8	-8.6	113.2	75.0
Veracruz	La Perla	2.4	0.4	-0.3	114.1	24.9
Veracruz	Las Minas	El municipio no entregó información.				
Veracruz	Las Vigas de Ramírez	El municipio no entregó información.				
Veracruz	Lerdo de Tejada	El municipio no entregó información suficiente para llevar a cabo la medición.				
Veracruz	Los Reyes	El municipio no entregó información.				
Veracruz	Magdalena	El municipio no entregó información.				
Veracruz	Maltrata	El municipio no entregó información.				
Veracruz	Manlio Fabio Altamirano	El municipio no entregó información suficiente para llevar a cabo la medición.				
Veracruz	Mariano Escobedo	3.2	0.3	-0.9	112.1	33.1
Veracruz	Martínez de La Torre	17.6	2.9	-17.8	391.9	212.3
Veracruz	Mecatlán	2.5	0.3	8.8	74.7	20.8
Veracruz	Mecayapan	El municipio no entregó información.				
Veracruz	Medellín	El municipio no entregó información suficiente para llevar a cabo la medición.				
Veracruz	Minatitlán	64.7	26.6	-78.9	706.4	448.8
Veracruz	Misantla	8.0	1.0	-1.6	187.0	80.9
Veracruz	Mixtla de Altamirano	El municipio no entregó información.				
Veracruz	Moloacán	5.8	0.7	0.9	85.5	50.5
Veracruz	Nanchital de Lázaro Cárdenas del Río	12.1	7.5	19.6	172.6	126.8

Entidad Federativa	Municipio	Deuda y Obligaciones	Servicio de la Deuda y Pago de Inversión	Obligaciones a Corto Plazo y Proveedores y Contratistas	Ingresos Totales	Ingresos de Libre Disposición
Veracruz	Naolinco	2.7	0.3	5.2	68.7	27.8
Veracruz	Naranjal	1.6	0.1	0.1	24.9	13.4
Veracruz	Naranjos Amatlán				El municipio no entregó información.	
Veracruz	Nautla	3.3	0.8	-8.6	63.2	30.2
Veracruz	Nogales	6.4	1.8	4.6	147.2	79.0
Veracruz	Oluta				El municipio no entregó información.	
Veracruz	Omealca	3.1	0.9	-1.6	87.1	43.6
Veracruz	Orizaba	47.2	5.8	-59.2	777.6	655.6
Veracruz	Otatitlán	2.9	1.0	-2.3	37.6	27.7
Veracruz	Oteapan	2.7	0.1	0.9	53.9	23.2
Veracruz	Ozuluama de Mascareñas	21.7	3.8	-3.2	120.6	62.6
Veracruz	Pánuco	28.6	7.4	30.4	344.4	119.6
Veracruz	Papanfla	23.1	4.9	124.8	634.5	240.4
Veracruz	Paso de Ovejas				El municipio no entregó información.	
Veracruz	Paso del Macho	3.8	0.6	-2.3	200.8	82.2
Veracruz	Perote	5.3	1.1	-8.2	213.4	77.7
Veracruz	Platón Sánchez	3.2	0.5	-0.4	69.2	24.6
Veracruz	Playa Vicente	7.0	1.7	-5.6	154.0	71.0
Veracruz	Poza Rica de Hidalgo	38.5	4.6	-	671.1	446.6
Veracruz	Pueblo Viejo	23.8	5.6	-2.8	178.3	71.6
Veracruz	Puente Nacional	9.3	1.7	-1.4	69.8	34.8
Veracruz	Rafael Delgado				El municipio no entregó información.	
Veracruz	Rafael Lucio	4.3	0.7	-1.9	76.2	45.0
Veracruz	Río Blanco				El municipio no entregó información.	
Veracruz	Saltillo	2.2	-	1.3	28.6	17.7
Veracruz	San Andrés Tenejapan				El municipio no entregó información.	
Veracruz	San Andrés Tuxtla	51.9	11.8	27.1	494.1	131.8
Veracruz	San Juan Evangelista	4.9	1.0	3.5	118.7	48.2
Veracruz	San Rafael	6.6	1.6	6.8	139.8	78.4
Veracruz	Santiago Sochiapan	4.8	1.7	-2.3	80.8	45.6
Veracruz	Santiago Tuxtla				El municipio no entregó información.	
Veracruz	Sayula de Alemán				El municipio no entregó información.	
Veracruz	Sochiapa				El municipio no entregó información.	
Veracruz	Soconusco				El municipio no entregó información.	
Veracruz	Soledad Atzompa				El municipio no entregó información.	
Veracruz	Soledad de Doblado	4.3	0.1	12.1	86.2	39.2
Veracruz	Sotapan	2.9	0.2	-0.6	371.6	69.2
Veracruz	Tamalín	3.5	0.3	-4.5	149.5	75.1
Veracruz	Tamiahua	4.4	0.5	1.2	127.7	64.3
Veracruz	Tampico Alto	3.3	0.8	0.9	202.1	79.0
Veracruz	Tancoco				El municipio no entregó información.	
Veracruz	Tantima				El municipio no entregó información.	
Veracruz	Tantoyuca				El municipio no entregó información.	
Veracruz	Tatahuicapan de Juárez				El municipio no entregó información.	
Veracruz	Tecolutla				El municipio no entregó información.	
Veracruz	Tehuipango				El municipio no entregó información.	
Veracruz	Tempoal	6.9	0.8	-22.5	159.3	54.5
Veracruz	Tenampa	1.9	0.1	-0.6	81.8	37.8
Veracruz	Tenochtitlán				El municipio no entregó información.	
Veracruz	Teocelo	3.8	0.3	9.4	105.1	39.8
Veracruz	Tepatlatxco	2.2	0.7	-1	40.9	18.4
Veracruz	Tepetlán				El municipio no entregó información.	
Veracruz	Tepetzintla				El municipio no entregó información.	
Veracruz	Tequila				El municipio no entregó información.	
Veracruz	Texcattepec				El municipio no entregó información.	
Veracruz	Texhuacán				El municipio no entregó información.	
Veracruz	Texistepec	3.2	1.5	-0.6	75.1	31.1
Veracruz	Tezonapa				El municipio no entregó información.	
Veracruz	Tierra Blanca				El municipio no entregó información suficiente para llevar a cabo la medición.	
Veracruz	Tihuatlán				El municipio no entregó información.	

Entidad Federativa	Municipio	Deuda y Obligaciones	Servicio de la Deuda y Pago de Inversión	Obligaciones a Corto Plazo y Proveedores y Contratistas	Ingresos Totales	Ingresos de Libre Disposición
Veracruz	Tlachichilco					El municipio no entregó información.
Veracruz	Tlacojalpan					El municipio no entregó información.
Veracruz	Tlacolulan					El municipio no entregó información.
Veracruz	Tlacoalpan					El municipio no entregó información.
Veracruz	Tlacoatepec de Mejía					El municipio no entregó información.
Veracruz	Tlaxiaco					El municipio no entregó información suficiente para llevar a cabo la medición.
Veracruz	Tlaxiahuacán	5.1	1.2	-0.7	50.2	21.1
Veracruz	Tlaxiahuacán	2.0	0.4	-0.6	151.4	45.3
Veracruz	Tlaxiahuacán	-	-	38.3	188.7	79.7
Veracruz	Tlaxiahuacán					El municipio no entregó información.
Veracruz	Tlaxiahuacán					El municipio no entregó información.
Veracruz	Tomatlán	2.8	0.9	2.1	36.8	23.0
Veracruz	Tonayán	2.1	0.1	-2.7	24.2	8.7
Veracruz	Totutla	2.2	0.4	-1.9	54.9	21.9
Veracruz	Tres Valles					El municipio no entregó información.
Veracruz	Tuxpan	205.6	40.4	-107	735.1	455.4
Veracruz	Tuxtilla	1.6	0.7	-0.4	20.1	12.3
Veracruz	Úrsula Galván					El municipio no entregó información.
Veracruz	Uxpanapa	2.3	0.5	-0.4	344.1	60.6
Veracruz	Vega de Alatorre	5.4	0.6	10.2	83.8	44.6
Veracruz	Veracruz	698.7	96.2	-261.9	2,530.6	1,656.6
Veracruz	Villa Aldama	2.4	0.2	-3.2	141.3	81.8
Veracruz	Xalapa	96.6	15.9	-433.2	2,063.9	1,574.2
Veracruz	Xico	3.6	1.2	17.4	288.2	92.2
Veracruz	Xoxocotla					El municipio no entregó información.
Veracruz	Yanga	2.8	0.4	5.7	57.5	28.3
Veracruz	Yecuatla	3.1	0.5	0.2	149.6	72.2
Veracruz	Zacualpan	-	0.6	6.2	48.9	21.0
Veracruz	Zaragoza	2.4	0.3	7.7	48.8	20.1
Veracruz	Zentla	2.3	1.0	0.6	47.9	21.3
Veracruz	Zongolica	4.3	0.4	1.5	456.5	122.3
Veracruz	Zontecomatlán de López Y Fuentes					El municipio no entregó información.
Yucatán	Cacalchén					El municipio no entregó información.
Yucatán	Calotmul					El municipio no entregó información.
Yucatán	Celestún					El municipio no entregó información.
Yucatán	Dzidzantún					El municipio no entregó información.
Yucatán	Espita					El municipio no entregó información.
Yucatán	Halachó					El municipio no entregó información.
Yucatán	Hoctún					El municipio no entregó información suficiente para llevar a cabo la medición.
Yucatán	Homún					El municipio no entregó información suficiente para llevar a cabo la medición.
Yucatán	Huhí					El municipio no entregó información.
Yucatán	Maní					El municipio no entregó información.
Yucatán	Motul					El municipio no entregó información.
Yucatán	Oxkutzcab					El municipio no entregó información.
Yucatán	Progreso	9.5	5.9	-6.7	281.2	215.8
Yucatán	Quintana Roo					El municipio no entregó información suficiente para llevar a cabo la medición.
Yucatán	Seyé					El municipio no entregó información.
Yucatán	Sucilá					El municipio no entregó información.
Yucatán	Tekax					El municipio no entregó información.
Yucatán	Telchac Pueblo					El municipio no entregó información.
Yucatán	Telchac Puerto					El municipio no entregó información.
Yucatán	Temax					El municipio no entregó información.
Yucatán	Ticul					El municipio no entregó información.
Yucatán	Tixkokob					El municipio no entregó información.
Yucatán	Valladolid	16.1	5.0	-5.1	296.3	155.4
Yucatán	Yaxcabá					El municipio no entregó información.
Zacatecas	Benito Juárez					El municipio no entregó información.
Zacatecas	Calera					El municipio no entregó información.
Zacatecas	Concepción del Oro	-	-	1.5	91.6	70.1
Zacatecas	General Francisco R. Murguía	4.7	1.5	-3.4	130.6	60.5
Zacatecas	General Pánfilo Natera	-	-	11.7	30.7	21.3
Zacatecas	Guadalupe	162.3	25.4	4.7	773.4	593.1
Zacatecas	Juchipila	-	-	-8.2	73.5	51.6
Zacatecas	Nochistlán de Mejía	-	-	7.5	210.9	151.7
Zacatecas	Ojocaliente					El municipio no entregó información suficiente para llevar a cabo la medición.
Zacatecas	Sain Alto					El municipio no entregó información.
Zacatecas	Tepechtlán	-	-	-0.2	132.5	70.3
Zacatecas	Tlaltenango de Sánchez Román	19.4	6.5	-21.5	151.2	107.3
Zacatecas	Trancoso					El municipio no entregó información.
Zacatecas	Valparaíso					El municipio no entregó información.
Zacatecas	Villa García					El municipio no entregó información.
Zacatecas	Zacatecas	97.1	23.1	-136.2	621.9	505.7

Fuente: SHCP.



**CÁMARA DE
DIPUTADOS**
LXIV LEGISLATURA

CEFP
Centro de Estudios de las Finanzas Públicas



www.cefp.gob.mx



@CEFP_diputados



Centro de Estudios de las Finanzas Públicas

