

## Nota Informativa

07 de agosto de 2020

# Resultados del Sistema de Alertas de los Municipios Cuenta Pública 2019

### Presentación

Conforme a la Ley de Disciplina Financiera de las Entidades Federativas y los Municipios, el Sistema de Alertas es un esquema de evaluación de las obligaciones financieras de los entes públicos locales que cuenten con financiamientos y obligaciones inscritas en el Registro Público Único (RPU) de la Secretaría de Hacienda y Crédito Público (SHCP).

Para el caso de los municipios, la Secretaría deberá de llevar a cabo dicha evaluación de manera semestral, realizando también una evaluación anual, en cuyo caso se utilizará información de la Cuenta Pública correspondiente.

Las evaluaciones semestrales tienen fines meramente informativos y de seguimiento, mientras que los resultados de las evaluaciones anuales tienen un carácter vinculante sobre el techo de financiamiento al que podrán acceder los entes públicos durante el siguiente ejercicio fiscal.

La presente evaluación corresponde a la Cuenta Pública para el ejercicio fiscal 2019 y, por lo tanto, sus resultados tienen un carácter vinculante sobre el techo de financiamiento de los municipios.

## **Metodología del Sistema de Alertas**

De acuerdo con la Ley de Disciplina Financiera de las Entidades Federativas y los Municipios, se consideran tres indicadores para la evaluación del nivel de endeudamiento:

**Indicador 1:** Deuda Pública y Obligaciones como proporción de sus Ingresos de Libre Disposición, vinculado con la sostenibilidad de la deuda del ente público. Dentro de la medición del saldo de Deuda Pública y Obligaciones se contabiliza el saldo de aquellos créditos contratados por el ente público, emisiones bursátiles, deuda en la cual el ente público otorga su respaldo mediante una fuente de pago propia, Obligaciones derivadas de Asociaciones Público-Privadas (contabilizando únicamente la parte de inversión), y cualquier otra obligación que implique pagos financieros programados. Por su parte, los Ingresos de Libre Disposición incluyen los Ingresos locales más las Participaciones Federales; especificando que, en el caso de las Entidades Federativas, se restarán aquellas Participaciones Federales otorgadas a los Municipios.

**Indicador 2:** Servicio de la Deuda y Obligaciones como proporción de sus Ingresos de Libre Disposición, vinculado con la capacidad de pago. En la medición del servicio se contabilizan las amortizaciones, intereses, comisiones y demás costos financieros derivados de los Financiamientos y Obligaciones incluidos en el indicador anterior, exceptuando aquellas

amortizaciones de refinanciamientos, las realizadas de manera anticipada y de obligaciones a corto plazo.

**Indicador 3:** Obligaciones a Corto Plazo y Proveedores y Contratistas (menos los montos de efectivo, bancos e inversiones temporales) sobre los Ingresos Totales, el cual muestra la capacidad financiera del ente público para hacer frente a sus obligaciones contratadas a plazos menores de 12 meses. Los Ingresos Totales se definen como los Ingresos de Libre Disposición más las Transferencias Federales Etiquetadas.

En el anexo, al final del documento, se presentan los valores para cada una de las variables por municipio. La siguiente tabla muestra los límites de los rangos de los indicadores por nivel de endeudamiento en el Sistema de Alertas que aplican a los municipios.

Indicador	Rango		
	Bajo	Medio	Alto
Deuda Pública y Obligaciones sobre Ingresos de Libre Disposición	<=60.0%	<=120.0%	>120.0%
Servicio de la Deuda y Obligaciones sobre Ingresos de Libre Disposición	<=5.0%	<=10.0%	>10.0%
Obligaciones a Corto Plazo y Proveedores y Contratistas (menos efectivo, bancos e inversiones temporales) sobre Ingresos Totales	<=15.0%	<=25.0%	>25.0%

Fuente: SHCP.

En función de la combinación de los rangos en que se ubiquen los indicadores, se clasifica a los municipios de acuerdo con los siguientes niveles de endeudamiento:

- Sostenible;
- En Observación; o
- Elevado

La clasificación del nivel de endeudamiento se determina conforme a una serie de combinaciones de los rangos en que se ubique cada indicador, en las cuales, el Indicador 1 es la base para establecer el resultado final de acuerdo con lo siguiente:

➤ Nivel de endeudamiento sostenible, cuando el Indicador 1 se ubique en rango bajo y:

- Los Indicadores 2 y 3 se ubiquen en rango bajo, o
- Los Indicadores 2 y 3 se ubiquen, uno en rango bajo y el otro en rango medio;

➤ Nivel de endeudamiento en observación, cuando:

- El Indicador 1 se ubique en rango bajo y:
  - ✓ Los Indicadores 2 y 3 se ubiquen en rango medio, o
  - ✓ Los Indicadores 2 y 3 se ubiquen, uno en rango alto, y el otro en rango bajo o medio, y
- El Indicador 1 se ubique en rango medio y:
  - ✓ Los Indicadores 2 y 3 se ubiquen en rango bajo, o
  - ✓ Los Indicadores 2 y 3 se ubiquen, uno en rango bajo o medio, y el otro en rango medio o alto, o

➤ Nivel de endeudamiento elevado, cuando:

- El Indicador 1 se ubique en rango alto, o
- El Indicador 1 se ubique en rango bajo o medio y los Indicadores 2 y 3 se ubiquen en rango alto.

Conforme a la Ley, si el municipio se ubica en un nivel de **Endeudamiento Sostenible**, como máximo podrá incurrir en un endeudamiento adicional equivalente al 15% de sus Ingresos de Libre Disposición. Si se clasifica con un **Endeudamiento en Observación**, el límite de endeudamiento será de 5% sobre dichos ingresos. Finalmente, si cuenta con un **Endeudamiento Elevado** no podrá contratar financiamiento adicional en ausencia de un convenio de ajuste en sus finanzas públicas.<sup>1</sup> En cualquier caso, el nivel final de financiamiento deberá ser aprobado por el Congreso local, sujeto a las restricciones mencionadas.

Por otra parte, el resultado obtenido del Sistema de Alertas realizado con base en información de Cuenta Pública, también determinará el uso que puedan dar a sus ingresos excedentes disponibles. Si el endeudamiento se ubica en niveles en observación o elevados, enfrentará mayores restricciones con respecto a los posibles destinos de sus excedentes.

## Resultados y Casos Destacados

De acuerdo con la información correspondiente a la Cuenta Pública 2019, se destaca lo siguiente:

- **Sólo 791 municipios cuentan con obligaciones financieras inscritas en el RPU de la SHCP** (32.3% de los 2 mil 447 municipios de México).
- De estos municipios, **casi el 29 por ciento (227) no pudieron ser evaluados por la Secretaría**, debido a que no entregaron información o la misma no fue suficiente para llevar a cabo la medición.

---

<sup>1</sup> En este caso, el convenio será sometido a la comisión bicameral correspondiente del H. Congreso de la Unión para su opinión.

- **De los 564 municipios evaluados, la gran mayoría (518, el 91.8 por ciento) presenta un nivel de Endeudamiento Sostenible.** En estos casos, el indicador más importante siempre se ubica en rango bajo. En el caso del segundo indicador (Servicio de la Deuda y Obligaciones sobre Ingresos de Libre Disposición), ningún municipio se ubica en rango alto. Entre los municipios que se ubican en rango medio, aquellos con los indicadores más elevados son: Cuencamé y Otáez en Durango; Guadalupe y García en Nuevo León; Cuernavaca y Jiutepec en Morelos; Melchor Ocampo, Estado de México; Guasave, Sinaloa; y Nanchital de Lázaro Cárdenas del Río en Veracruz.
- **Sólo el 7.8 por ciento de los municipios evaluados (44), presentan un nivel de Endeudamiento en Observación.** Entre estos destacan aquellos cuyo indicador más importante (Deuda Pública y Obligaciones sobre Ingresos de Libre Disposición) se ubica en un rango medio, siendo estos: Atlán de Navarro, Tonalá, Tototlán y La Barca, en Jalisco; Sultepec, Estado de México; Puente de Ixtla, Morelos; Acatzingo, Puebla; Cozumel y Othón P. Blanco en Quintana Roo; Nogales, Puerto Peñasco, Guaymas y Cajeme en Sonora; y Tuxpan en Veracruz.
- **Únicamente dos municipios: Cuautla, Morelos y Chiconquiaco, Veracruz, presentan un nivel de Endeudamiento Elevado.** El primero de ellos se caracteriza por tener los indicadores dos y tres en rango algo y el segundo por presentar el indicador uno en rango alto.



**Resultados del Sistema de Alertas de los Municipios  
Cuenta Pública 2019**

Entidad Federativa	Municipio	Resultado del Sistema de Alertas	Indicador 1: Deuda Pública y Obligaciones sobre Ingresos de Libre Disposición		Indicador 2: Servicio de la Deuda y de Obligaciones sobre Ingresos de Libre Disposición		Indicador 3: Obligaciones a Corto Plazo y Proveedores y Contratistas sobre ingresos totales	
Aguascalientes	Aguascalientes	Endeudamiento Sostenible	0.0%	Rango bajo	2.8%	Rango bajo	-1.4%	Rango bajo
Aguascalientes	Asientos	Endeudamiento Sostenible	0.0%	Rango bajo	0.0%	Rango bajo	-3.7%	Rango bajo
Aguascalientes	Calvillo	Endeudamiento Sostenible	3.4%	Rango bajo	0.0%	Rango bajo	3.7%	Rango bajo
Aguascalientes	El Llano	Endeudamiento Sostenible	0.0%	Rango bajo	0.0%	Rango bajo	-2.1%	Rango bajo
Aguascalientes	Jesús María	Endeudamiento Sostenible	0.0%	Rango bajo	0.0%	Rango bajo	2.2%	Rango bajo
Aguascalientes	Pabellón de Arteaga	Endeudamiento Sostenible	0.0%	Rango bajo	0.0%	Rango bajo	0.3%	Rango bajo
Baja California	Ensenada	Endeudamiento en Observación	46.8%	Rango bajo	8.0%	Rango medio	17.0%	Rango medio
Baja California	Mexicali	Endeudamiento Sostenible	29.9%	Rango bajo	4.9%	Rango bajo	-5.3%	Rango bajo
Baja California	Playas de Rosarito	Endeudamiento Sostenible	42.1%	Rango bajo	5.9%	Rango medio	-15.4%	Rango bajo
Baja California	Tecate	Endeudamiento en Observación	36.4%	Rango bajo	5.6%	Rango medio	15.4%	Rango medio
Baja California	Tijuana	Endeudamiento Sostenible	42.0%	Rango bajo	4.5%	Rango bajo	6.0%	Rango bajo
Baja California Sur	Comondú	Endeudamiento Sostenible	8.4%	Rango bajo	2.5%	Rango bajo	4.5%	Rango bajo
Baja California Sur	La Paz	Endeudamiento en Observación	29.3%	Rango bajo	3.7%	Rango bajo	78.5%	Rango alto
Baja California Sur	Loreto	Endeudamiento Sostenible	0.0%	Rango bajo	3.8%	Rango bajo	-13.8%	Rango bajo
Baja California Sur	Los Cabos	Endeudamiento Sostenible	15.3%	Rango bajo	3.7%	Rango bajo	3.9%	Rango bajo
Baja California Sur	Mulegé	Endeudamiento Sostenible	9.0%	Rango bajo	1.9%	Rango bajo	21.4%	Rango medio
Campeche	Campeche	Endeudamiento Sostenible	9.0%	Rango bajo	1.5%	Rango bajo	-2.5%	Rango bajo
Campeche	Carmen	Endeudamiento Sostenible	20.4%	Rango bajo	2.4%	Rango bajo	0.1%	Rango bajo
Campeche	Hecelchakán	Endeudamiento Sostenible	18.7%	Rango bajo	3.0%	Rango bajo	14.0%	Rango bajo
Campeche	Hopelchén	Endeudamiento Sostenible	0.0%	Rango bajo	0.0%	Rango bajo	-3.2%	Rango bajo
Coahuila	Acuña	Endeudamiento Sostenible	9.7%	Rango bajo	3.4%	Rango bajo	0.7%	Rango bajo
Coahuila	Allende	Endeudamiento Sostenible	4.8%	Rango bajo	2.4%	Rango bajo	2.8%	Rango bajo
Coahuila	Candela	El municipio no entregó información.						
Coahuila	Castaños	Endeudamiento Sostenible	9.6%	Rango bajo	3.6%	Rango bajo	13.3%	Rango bajo
Coahuila	Francisco I. Madero	Endeudamiento Sostenible	0.0%	Rango bajo	1.9%	Rango bajo	10.7%	Rango bajo
Coahuila	General Cepeda	Endeudamiento Sostenible	12.0%	Rango bajo	3.2%	Rango bajo	-8.5%	Rango bajo
Coahuila	Guerrero	El municipio no entregó información.						
Coahuila	Juárez	El municipio no entregó información.						
Coahuila	Matamoros	El municipio no entregó información.						
Coahuila	Monclova	Endeudamiento Sostenible	0.0%	Rango bajo	0.7%	Rango bajo	-2.5%	Rango bajo
Coahuila	Nadadores	Endeudamiento Sostenible	23.1%	Rango bajo	4.2%	Rango bajo	-4.1%	Rango bajo
Coahuila	Nava	Endeudamiento Sostenible	3.9%	Rango bajo	1.8%	Rango bajo	0.4%	Rango bajo
Coahuila	Parras	Endeudamiento Sostenible	11.4%	Rango bajo	4.3%	Rango bajo	0.3%	Rango bajo
Coahuila	Piedras Negras	Endeudamiento Sostenible	3.7%	Rango bajo	2.2%	Rango bajo	-1.5%	Rango bajo
Coahuila	Ramos Arizpe	Endeudamiento Sostenible	4.1%	Rango bajo	1.2%	Rango bajo	1.8%	Rango bajo
Coahuila	Sabinas	Endeudamiento Sostenible	5.9%	Rango bajo	2.5%	Rango bajo	-4.8%	Rango bajo
Coahuila	Sacramento	El municipio no entregó información.						
Coahuila	Saltillo	Endeudamiento Sostenible	17.9%	Rango bajo	0.0%	Rango bajo	-6.8%	Rango bajo
Coahuila	San Juan de Sabinas	Endeudamiento Sostenible	5.7%	Rango bajo	2.4%	Rango bajo	-0.3%	Rango bajo
Coahuila	San Pedro	Endeudamiento en Observación	12.6%	Rango bajo	6.6%	Rango medio	22.3%	Rango medio
Coahuila	Torreón	Endeudamiento Sostenible	0.5%	Rango bajo	1.8%	Rango bajo	5.5%	Rango bajo
Colima	Armería	Endeudamiento Sostenible	7.3%	Rango bajo	1.6%	Rango bajo	0.9%	Rango bajo
Colima	Colima	Endeudamiento Sostenible	0.0%	Rango bajo	0.1%	Rango bajo	-2.7%	Rango bajo
Colima	Comala	Endeudamiento Sostenible	10.0%	Rango bajo	1.9%	Rango bajo	-4.1%	Rango bajo
Colima	Coquimatlán	Endeudamiento Sostenible	9.5%	Rango bajo	1.7%	Rango bajo	-0.9%	Rango bajo
Colima	Cuauhtémoc	Endeudamiento Sostenible	6.6%	Rango bajo	1.1%	Rango bajo	-4.2%	Rango bajo
Colima	Ixtlahuacán	Endeudamiento Sostenible	10.8%	Rango bajo	1.2%	Rango bajo	7.4%	Rango bajo
Colima	Manzanillo	Endeudamiento Sostenible	12.5%	Rango bajo	2.3%	Rango bajo	2.3%	Rango bajo
Colima	Minatitlán	Endeudamiento Sostenible	5.3%	Rango bajo	0.9%	Rango bajo	1.6%	Rango bajo
Colima	Tecomán	Endeudamiento Sostenible	16.9%	Rango bajo	3.5%	Rango bajo	-1.7%	Rango bajo
Colima	Villa de Álvarez	Endeudamiento Sostenible	12.8%	Rango bajo	2.7%	Rango bajo	9.9%	Rango bajo
Chiapas	Acapetahua	El municipio no entregó información suficiente para llevar a cabo la medición.						
Chiapas	Ariárga	Endeudamiento Sostenible	0.0%	Rango bajo	0.0%	Rango bajo	1.1%	Rango bajo
Chiapas	Benemérito de las Américas	Endeudamiento Sostenible	4.3%	Rango bajo	4.4%	Rango bajo	-0.2%	Rango bajo
Chiapas	Bochil	Endeudamiento Sostenible	0.7%	Rango bajo	4.3%	Rango bajo	23.0%	Rango medio
Chiapas	Cacahoatán	Endeudamiento Sostenible	11.3%	Rango bajo	3.9%	Rango bajo	23.8%	Rango medio
Chiapas	Chiapa de Corzo	Endeudamiento Sostenible	1.4%	Rango bajo	0.6%	Rango bajo	8.3%	Rango bajo
Chiapas	Comitán de Domínguez	Endeudamiento Sostenible	2.1%	Rango bajo	1.2%	Rango bajo	-2.6%	Rango bajo
Chiapas	Copainalá	El municipio no entregó información suficiente para llevar a cabo la medición.						
Chiapas	Huehuetlán	Endeudamiento Sostenible	2.4%	Rango bajo	4.1%	Rango bajo	-1.0%	Rango bajo
Chiapas	Huixtla	Endeudamiento Sostenible	6.8%	Rango bajo	1.3%	Rango bajo	7.2%	Rango bajo
Chiapas	Juárez	El municipio no entregó información suficiente para llevar a cabo la medición.						
Chiapas	Mapastepec	Endeudamiento Sostenible	0.3%	Rango bajo	0.8%	Rango bajo	-2.4%	Rango bajo
Chiapas	Pichucalco	Endeudamiento Sostenible	0.0%	Rango bajo	0.5%	Rango bajo	0.7%	Rango bajo
Chiapas	Pijijapan	Endeudamiento Sostenible	1.1%	Rango bajo	1.9%	Rango bajo	-10.9%	Rango bajo
Chiapas	Rayón	Endeudamiento Sostenible	13.2%	Rango bajo	6.2%	Rango medio	-0.6%	Rango bajo
Chiapas	Refarma	El municipio no entregó información suficiente para llevar a cabo la medición.						
Chiapas	San Cristóbal de las Casas	Endeudamiento Sostenible	3.1%	Rango bajo	3.3%	Rango bajo	6.6%	Rango bajo
Chiapas	San Fernando	Endeudamiento Sostenible	3.5%	Rango bajo	1.8%	Rango bajo	-2.0%	Rango bajo
Chiapas	Simojovel	El municipio no entregó información suficiente para llevar a cabo la medición.						
Chiapas	Soloschiapa	Endeudamiento Sostenible	0.0%	Rango bajo	0.0%	Rango bajo	0.0%	Rango bajo
Chiapas	Tapachula	Endeudamiento Sostenible	13.0%	Rango bajo	5.3%	Rango medio	6.5%	Rango bajo
Chiapas	Tecpatán	El municipio no entregó información suficiente para llevar a cabo la medición.						
Chiapas	Tonalá	Endeudamiento Sostenible	5.0%	Rango bajo	1.8%	Rango bajo	3.0%	Rango bajo
Chiapas	Tuxtla Chico	Endeudamiento Sostenible	1.1%	Rango bajo	2.7%	Rango bajo	-11.7%	Rango bajo



Entidad Federativa	Municipio	Resultado del Sistema de Alertas	Indicador 1: Deuda Pública y Obligaciones sobre Ingresos de Libre Disposición		Indicador 2: Servicio de la Deuda y de Obligaciones sobre Ingresos de Libre Disposición		Indicador 3: Obligaciones a Corto Plazo y Proveedores y Contrafinistas sobre Ingresos totales	
Chiapas	Tuxtla Gutiérrez	Endeudamiento Sostenible	20.8%	Rango bajo	2.8%	Rango bajo	-2.9%	Rango bajo
Chiapas	Tuzantán	Endeudamiento Sostenible	9.6%	Rango bajo	5.2%	Rango medio	-10.2%	Rango bajo
Chihuahua	Aldama	Endeudamiento Sostenible	0.0%	Rango bajo	0.0%	Rango bajo	2.3%	Rango bajo
Chihuahua	Aquiles Serdán	El municipio no entregó información.						
Chihuahua	Batopilas	El municipio no entregó información.						
Chihuahua	Camargo	Endeudamiento Sostenible	0.0%	Rango bajo	0.0%	Rango bajo	-9.1%	Rango bajo
Chihuahua	Casas Grandes	El municipio no entregó información.						
Chihuahua	Chihuahua	Endeudamiento Sostenible	4.5%	Rango bajo	0.7%	Rango bajo	-4.7%	Rango bajo
Chihuahua	Cuahuahitachi	Endeudamiento Sostenible	5.1%	Rango bajo	0.5%	Rango bajo	3.5%	Rango bajo
Chihuahua	Delicias	Endeudamiento Sostenible	0.0%	Rango bajo	0.0%	Rango bajo	4.0%	Rango bajo
Chihuahua	Juárez	Endeudamiento Sostenible	47.6%	Rango bajo	8.0%	Rango medio	-2.4%	Rango bajo
Chihuahua	Jullimes	El municipio no entregó información suficiente para llevar a cabo la medición.						
Chihuahua	Madera	El municipio no entregó información.						
Chihuahua	Manuel Benavides	El municipio no entregó información.						
Chihuahua	Matáchí	Endeudamiento Sostenible	1.0%	Rango bajo	0.1%	Rango bajo	-24.2%	Rango bajo
Chihuahua	Meoqui	Endeudamiento Sostenible	2.8%	Rango bajo	1.2%	Rango bajo	13.8%	Rango bajo
Chihuahua	Moris	El municipio no entregó información.						
Chihuahua	Rosales	El municipio no entregó información.						
Chihuahua	Santa Isabel	Endeudamiento Sostenible	0.0%	Rango bajo	0.0%	Rango bajo	-5.4%	Rango bajo
Chihuahua	Saucillo	Endeudamiento Sostenible	0.0%	Rango bajo	0.0%	Rango bajo	-182.3%	Rango bajo
Durango	Canatlán	Endeudamiento Sostenible	29.8%	Rango bajo	7.4%	Rango medio	-0.6%	Rango bajo
Durango	Canelas	El municipio no entregó información suficiente para llevar a cabo la medición.						
Durango	Caneta de Comanfort	Endeudamiento Sostenible	4.2%	Rango bajo	1.4%	Rango bajo	1.3%	Rango bajo
Durango	Cuencamé	Endeudamiento Sostenible	19.2%	Rango bajo	5.9%	Rango medio	15.0%	Rango bajo
Durango	Durango	Endeudamiento Sostenible	19.1%	Rango bajo	3.9%	Rango bajo	9.3%	Rango bajo
Durango	El Oro	Endeudamiento Sostenible	2.3%	Rango bajo	2.1%	Rango bajo	9.7%	Rango bajo
Durango	General Simón Bolívar	Endeudamiento Sostenible	4.1%	Rango bajo	3.8%	Rango bajo	8.7%	Rango bajo
Durango	Gómez Palacio	Endeudamiento Sostenible	18.2%	Rango bajo	5.9%	Rango medio	-2.5%	Rango bajo
Durango	Guadalupe Victoria	Endeudamiento Sostenible	10.1%	Rango bajo	7.1%	Rango medio	1.9%	Rango bajo
Durango	Hidalgo	El municipio no entregó información suficiente para llevar a cabo la medición.						
Durango	Indé	Endeudamiento en Observación	13.9%	Rango bajo	9.0%	Rango medio	15.1%	Rango medio
Durango	Lerdo	Endeudamiento Sostenible	9.9%	Rango bajo	1.5%	Rango bajo	-2.0%	Rango bajo
Durango	Mapimí	El municipio no entregó información suficiente para llevar a cabo la medición.						
Durango	Mezquital	Endeudamiento Sostenible	2.1%	Rango bajo	1.8%	Rango bajo	1.7%	Rango bajo
Durango	Nazas	Endeudamiento Sostenible	11.4%	Rango bajo	4.6%	Rango bajo	6.8%	Rango bajo
Durango	Nombre de Dios	Endeudamiento Sostenible	1.1%	Rango bajo	1.1%	Rango bajo	10.5%	Rango bajo
Durango	Nuevo Ideal	Endeudamiento Sostenible	14.5%	Rango bajo	4.6%	Rango bajo	-0.3%	Rango bajo
Durango	Ocampo	Endeudamiento Sostenible	9.2%	Rango bajo	5.9%	Rango medio	1.5%	Rango bajo
Durango	Otáez	Endeudamiento Sostenible	25.9%	Rango bajo	5.8%	Rango medio	13.9%	Rango bajo
Durango	Pánuco de Coronado	Endeudamiento Sostenible	11.0%	Rango bajo	4.9%	Rango bajo	6.3%	Rango bajo
Durango	Peñón Blanco	Endeudamiento Sostenible	15.9%	Rango bajo	6.2%	Rango medio	6.0%	Rango bajo
Durango	Poanas	Endeudamiento Sostenible	9.2%	Rango bajo	2.5%	Rango bajo	6.1%	Rango bajo
Durango	Pueblo Nuevo	Endeudamiento en Observación	14.3%	Rango bajo	3.9%	Rango bajo	105.7%	Rango alto
Durango	Rodeo	El municipio no entregó información suficiente para llevar a cabo la medición.						
Durango	San Bernardo	Endeudamiento Sostenible	7.8%	Rango bajo	2.5%	Rango bajo	21.5%	Rango medio
Durango	San Dimas	Endeudamiento Sostenible	0.1%	Rango bajo	0.0%	Rango bajo	7.0%	Rango bajo
Durango	San Juan de Guadalupe	Endeudamiento Sostenible	4.0%	Rango bajo	2.3%	Rango bajo	17.1%	Rango medio
Durango	San Juan del Río	Endeudamiento Sostenible	12.9%	Rango bajo	6.2%	Rango medio	4.7%	Rango bajo
Durango	San Luis del Cordero	Endeudamiento Sostenible	0.5%	Rango bajo	0.5%	Rango bajo	9.6%	Rango bajo
Durango	San Pedro del Gallo	Endeudamiento Sostenible	2.5%	Rango bajo	5.2%	Rango medio	5.6%	Rango bajo
Durango	Santa Clara	Endeudamiento Sostenible	0.8%	Rango bajo	2.9%	Rango bajo	2.7%	Rango bajo
Durango	Santiago Papasquiaro	Endeudamiento Sostenible	3.3%	Rango bajo	1.5%	Rango bajo	2.6%	Rango bajo
Durango	Súchil	Endeudamiento Sostenible	0.0%	Rango bajo	0.0%	Rango bajo	0.6%	Rango bajo
Durango	Tamazula	Endeudamiento Sostenible	0.0%	Rango bajo	0.0%	Rango bajo	0.6%	Rango bajo
Durango	Tepihuanes	Endeudamiento Sostenible	34.7%	Rango bajo	7.6%	Rango medio	9.6%	Rango bajo
Durango	Tlahualilo	Endeudamiento Sostenible	4.9%	Rango bajo	2.9%	Rango bajo	4.4%	Rango bajo
Durango	Topía	Endeudamiento Sostenible	0.3%	Rango bajo	0.3%	Rango bajo	0.7%	Rango bajo
Durango	Vicente Guerrero	Endeudamiento en Observación	20.8%	Rango bajo	6.9%	Rango medio	38.7%	Rango alto
Guanajuato	Abasolo	Endeudamiento Sostenible	0.0%	Rango bajo	0.0%	Rango bajo	7.7%	Rango bajo
Guanajuato	Apaseo el Grande	Endeudamiento Sostenible	0.0%	Rango bajo	2.6%	Rango bajo	-13.9%	Rango bajo
Guanajuato	Celaya	Endeudamiento Sostenible	24.5%	Rango bajo	4.9%	Rango bajo	-18.5%	Rango bajo
Guanajuato	Comanfort	Endeudamiento Sostenible	4.8%	Rango bajo	1.0%	Rango bajo	-5.3%	Rango bajo
Guanajuato	Cuerrámara	Endeudamiento Sostenible	7.3%	Rango bajo	1.9%	Rango bajo	1.4%	Rango bajo
Guanajuato	Doctor Mora	Endeudamiento Sostenible	0.0%	Rango bajo	0.6%	Rango bajo	7.2%	Rango bajo
Guanajuato	Guanajuato	Endeudamiento Sostenible	3.0%	Rango bajo	1.0%	Rango bajo	-3.2%	Rango bajo
Guanajuato	Irapuato	Endeudamiento Sostenible	25.7%	Rango bajo	5.1%	Rango medio	-10.5%	Rango bajo
Guanajuato	Jerécuaro	Endeudamiento Sostenible	0.0%	Rango bajo	0.0%	Rango bajo	-116.5%	Rango bajo
Guanajuato	León	Endeudamiento Sostenible	24.8%	Rango bajo	4.0%	Rango bajo	-11.8%	Rango bajo
Guanajuato	Manuel Doblado	Endeudamiento Sostenible	5.3%	Rango bajo	1.3%	Rango bajo	3.4%	Rango bajo
Guanajuato	Pénjamo	Endeudamiento Sostenible	0.0%	Rango bajo	0.0%	Rango bajo	5.1%	Rango bajo
Guanajuato	Romita	Endeudamiento Sostenible	0.0%	Rango bajo	0.0%	Rango bajo	19.1%	Rango medio
Guanajuato	Salamanca	Endeudamiento Sostenible	20.0%	Rango bajo	4.3%	Rango bajo	-9.1%	Rango bajo
Guanajuato	San Francisco del Rincón	Endeudamiento Sostenible	3.2%	Rango bajo	0.8%	Rango bajo	-2.5%	Rango bajo
Guanajuato	San Miguel de Allende	Endeudamiento Sostenible	13.8%	Rango bajo	3.9%	Rango bajo	-14.2%	Rango bajo
Guanajuato	Santa Cruz de Juventino Rosas	Endeudamiento Sostenible	14.3%	Rango bajo	3.2%	Rango bajo	-3.6%	Rango bajo
Guanajuato	Silao	Endeudamiento Sostenible	3.5%	Rango bajo	1.4%	Rango bajo	3.0%	Rango bajo
Guanajuato	Tarandacuao	Endeudamiento Sostenible	0.0%	Rango bajo	0.0%	Rango bajo	-8.7%	Rango bajo
Guanajuato	Tarimoro	Endeudamiento Sostenible	0.0%	Rango bajo	0.2%	Rango bajo	4.0%	Rango bajo
Guanajuato	Valle de Santiago	Endeudamiento Sostenible	6.1%	Rango bajo	1.4%	Rango bajo	-25.7%	Rango bajo
Guanajuato	Villagrán	Endeudamiento Sostenible	0.0%	Rango bajo	0.0%	Rango bajo	0.5%	Rango bajo

Entidad Federativa	Municipio	Resultado del Sistema de Alertas	Indicador 1: Deuda Pública y Obligaciones sobre Ingresos de Libre Disposición		Indicador 2: Servicio de la Deuda y de Obligaciones sobre Ingresos de Libre Disposición		Indicador 3: Obligaciones a Corto Plazo y Proveedores y Contratistas sobre Ingresos totales	
Guanajuato	Yuriria	Endeudamiento Sostenible	8.2%	Rango bajo	2.1%	Rango bajo	0.9%	Rango bajo
Guerrero	Acapulco de Juárez	Endeudamiento Sostenible	23.9%	Rango bajo	0.0%	Rango bajo	9.2%	Rango bajo
Guerrero	Ahuacuotzingo		El municipio no entregó información.					
Guerrero	Apaxtla		El municipio no entregó información.					
Guerrero	Atlixtlac		El municipio no entregó información.					
Guerrero	Buenavista de Cuéllar	Endeudamiento Sostenible	0.0%	Rango bajo	0.0%	Rango bajo	-1.5%	Rango bajo
Guerrero	Chilpancingo de Los Bravo	Endeudamiento en Observación	0.0%	Rango bajo	0.0%	Rango bajo	39.1%	Rango alto
Guerrero	Coyuca de Benítez	Endeudamiento Sostenible	0.0%	Rango bajo	0.0%	Rango bajo	2.3%	Rango bajo
Guerrero	Cuauhtepec		El municipio no entregó información.					
Guerrero	Cutzamala de Pinzón		El municipio no entregó información.					
Guerrero	Eduardo Neri		El municipio no entregó información.					
Guerrero	Huamuxtílán		El municipio no entregó información.					
Guerrero	Iguala de La Independencia	Endeudamiento Sostenible	0.0%	Rango bajo	0.0%	Rango bajo	1.6%	Rango bajo
Guerrero	Petalán		El municipio no entregó información.					
Guerrero	Pilcaya	Endeudamiento Sostenible	0.0%	Rango bajo	0.0%	Rango bajo	0.9%	Rango bajo
Guerrero	Taxco de Alarcón	Endeudamiento Sostenible	4.7%	Rango bajo	0.1%	Rango bajo	-1.7%	Rango bajo
Guerrero	Tecoanapa	Endeudamiento Sostenible	0.0%	Rango bajo	0.0%	Rango bajo	0.0%	Rango bajo
Guerrero	Técpan de Galeana		El municipio no entregó información.					
Guerrero	Tlalchapa		El municipio no entregó información.					
Guerrero	Zihuatanejo de Azueta	Endeudamiento Sostenible	0.0%	Rango bajo	1.7%	Rango bajo	2.3%	Rango bajo
Hidalgo	Cuauhtepec de Hinojosa	Endeudamiento Sostenible	7.9%	Rango bajo	2.9%	Rango bajo	-24.8%	Rango bajo
Hidalgo	Tepeji del Río	Endeudamiento Sostenible	1.6%	Rango bajo	0.0%	Rango bajo	0.5%	Rango bajo
Hidalgo	Tulancingo de Bravo	Endeudamiento Sostenible	17.4%	Rango bajo	4.6%	Rango bajo	-15.8%	Rango bajo
Jalisco	Acatitlán	Endeudamiento Sostenible	0.6%	Rango bajo	1.6%	Rango bajo	-6.9%	Rango bajo
Jalisco	Acatlán de Juárez	Endeudamiento Sostenible	37.1%	Rango bajo	4.5%	Rango bajo	-7.1%	Rango bajo
Jalisco	Ahualulco de Mercado		El municipio no entregó información suficiente para llevar a cabo la medición.					
Jalisco	Amacueca	Endeudamiento Sostenible	0.0%	Rango bajo	1.5%	Rango bajo	5.0%	Rango bajo
Jalisco	Amatitlán	Endeudamiento Sostenible	5.1%	Rango bajo	1.9%	Rango bajo	-11.3%	Rango bajo
Jalisco	Ameca	Endeudamiento Sostenible	34.2%	Rango bajo	4.4%	Rango bajo	2.5%	Rango bajo
Jalisco	Arandas	Endeudamiento Sostenible	11.0%	Rango bajo	1.9%	Rango bajo	-0.6%	Rango bajo
Jalisco	Atemajac de Brizuela	Endeudamiento Sostenible	10.5%	Rango bajo	0.0%	Rango bajo	-1.5%	Rango bajo
Jalisco	Atengo	Endeudamiento Sostenible	6.2%	Rango bajo	3.9%	Rango bajo	-7.5%	Rango bajo
Jalisco	Atenguillo	Endeudamiento Sostenible	31.3%	Rango bajo	3.9%	Rango bajo	-1.6%	Rango bajo
Jalisco	Atotonilco el Alto	Endeudamiento Sostenible	5.8%	Rango bajo	1.8%	Rango bajo	-1.8%	Rango bajo
Jalisco	Aullán de Navarro	Endeudamiento en Observación	116.4%	Rango medio	3.9%	Rango bajo	-40.1%	Rango bajo
Jalisco	Bolaños		El municipio no entregó información suficiente para llevar a cabo la medición.					
Jalisco	Cabo Corrientes		El municipio no entregó información suficiente para llevar a cabo la medición.					
Jalisco	Casimiro Castillo	Endeudamiento en Observación	48.9%	Rango bajo	12.9%	Rango alto	-2.7%	Rango bajo
Jalisco	Chapala	Endeudamiento Sostenible	27.7%	Rango bajo	3.1%	Rango bajo	-11.0%	Rango bajo
Jalisco	Chimaltitán	Endeudamiento Sostenible	15.4%	Rango bajo	5.3%	Rango medio	0.1%	Rango bajo
Jalisco	Chihuahuitán	Endeudamiento Sostenible	0.0%	Rango bajo	0.0%	Rango bajo	-8.3%	Rango bajo
Jalisco	Cocula	Endeudamiento Sostenible	42.1%	Rango bajo	5.0%	Rango bajo	4.1%	Rango bajo
Jalisco	Colotlán	Endeudamiento Sostenible	31.4%	Rango bajo	5.2%	Rango medio	4.2%	Rango bajo
Jalisco	Concepción de Buenos Aires	Endeudamiento Sostenible	2.8%	Rango bajo	3.1%	Rango bajo	-3.6%	Rango bajo
Jalisco	Cuautitlán de García Barragán	Endeudamiento Sostenible	19.6%	Rango bajo	4.8%	Rango bajo	-13.7%	Rango bajo
Jalisco	Cuquio	Endeudamiento Sostenible	19.0%	Rango bajo	3.2%	Rango bajo	-3.8%	Rango bajo
Jalisco	Degollado	Endeudamiento Sostenible	0.0%	Rango bajo	0.0%	Rango bajo	-0.3%	Rango bajo
Jalisco	El Arenal	Endeudamiento Sostenible	26.1%	Rango bajo	6.1%	Rango medio	1.7%	Rango bajo
Jalisco	El Salto		El municipio no entregó información suficiente para llevar a cabo la medición.					
Jalisco	Encarnación de Díaz	Endeudamiento Sostenible	0.0%	Rango bajo	0.0%	Rango bajo	-12.0%	Rango bajo
Jalisco	Etzatlán	Endeudamiento Sostenible	0.0%	Rango bajo	0.0%	Rango bajo	11.8%	Rango bajo
Jalisco	Gómez Farías		El municipio no entregó información suficiente para llevar a cabo la medición.					
Jalisco	Guachinango	Endeudamiento Sostenible	5.3%	Rango bajo	1.4%	Rango bajo	-1.5%	Rango bajo
Jalisco	Guadalajara	Endeudamiento Sostenible	25.7%	Rango bajo	4.4%	Rango bajo	3.7%	Rango bajo
Jalisco	Huejúcar	Endeudamiento Sostenible	13.0%	Rango bajo	4.9%	Rango bajo	0.0%	Rango bajo
Jalisco	Huejuquilla el Alto		El municipio no entregó información suficiente para llevar a cabo la medición.					
Jalisco	Ixtlahuacán de Los Membrillos	Endeudamiento Sostenible	35.4%	Rango bajo	3.9%	Rango bajo	-2.0%	Rango bajo
Jalisco	Ixtlahuacán del Río	Endeudamiento Sostenible	22.4%	Rango bajo	3.9%	Rango bajo	-0.1%	Rango bajo
Jalisco	Jalostotitlán		El municipio no entregó información suficiente para llevar a cabo la medición.					
Jalisco	Jamay	Endeudamiento Sostenible	14.2%	Rango bajo	4.5%	Rango bajo	-35.9%	Rango bajo
Jalisco	Jocotepec	Endeudamiento Sostenible	38.5%	Rango bajo	5.0%	Rango bajo	1.5%	Rango bajo
Jalisco	Juanacatlán		El municipio no entregó información suficiente para llevar a cabo la medición.					
Jalisco	Juchitán		El municipio no entregó información suficiente para llevar a cabo la medición.					
Jalisco	La Barca	Endeudamiento en Observación	60.6%	Rango medio	7.6%	Rango medio	3.5%	Rango bajo
Jalisco	La Huerta		El municipio no entregó información suficiente para llevar a cabo la medición.					
Jalisco	La Manzanilla de La Paz	Endeudamiento Sostenible	15.2%	Rango bajo	6.8%	Rango medio	-3.3%	Rango bajo
Jalisco	Lagos de Moreno	Endeudamiento Sostenible	7.7%	Rango bajo	2.0%	Rango bajo	-2.3%	Rango bajo
Jalisco	Magdalena	Endeudamiento Sostenible	7.1%	Rango bajo	3.1%	Rango bajo	-5.4%	Rango bajo
Jalisco	Moscota	Endeudamiento Sostenible	0.2%	Rango bajo	1.1%	Rango bajo	-9.7%	Rango bajo
Jalisco	Mazamitla	Endeudamiento Sostenible	0.0%	Rango bajo	0.6%	Rango bajo	-20.5%	Rango bajo
Jalisco	Mezquitic	Endeudamiento Sostenible	9.5%	Rango bajo	2.5%	Rango bajo	-5.1%	Rango bajo
Jalisco	Ocotlán	Endeudamiento Sostenible	33.7%	Rango bajo	4.3%	Rango bajo	4.5%	Rango bajo
Jalisco	Ojuelos de Jalisco		El municipio no entregó información suficiente para llevar a cabo la medición.					
Jalisco	Pihuamo	Endeudamiento en Observación	20.3%	Rango bajo	11.1%	Rango alto	-3.8%	Rango bajo
Jalisco	Ponciltán		El municipio no entregó información suficiente para llevar a cabo la medición.					
Jalisco	Puerto Vallarta	Endeudamiento Sostenible	17.0%	Rango bajo	3.3%	Rango bajo	11.5%	Rango bajo
Jalisco	Quitupan	Endeudamiento Sostenible	13.2%	Rango bajo	5.0%	Rango bajo	-3.0%	Rango bajo
Jalisco	San Cristóbal de La Barranca	Endeudamiento Sostenible	5.6%	Rango bajo	1.6%	Rango bajo	-3.2%	Rango bajo
Jalisco	San Gabriel		El municipio no entregó información suficiente para llevar a cabo la medición.					
Jalisco	San Ignacio Cerro Gordo	Endeudamiento Sostenible	1.5%	Rango bajo	0.3%	Rango bajo	14.3%	Rango bajo

Entidad Federativa	Municipio	Resultado del Sistema de Alertas	Indicador 1: Deuda Pública y Obligaciones sobre Ingresos de Libre Disposición		Indicador 2: Servicio de la Deuda y de Obligaciones sobre Ingresos de Libre Disposición		Indicador 3: Obligaciones a Corto Plazo y Proveedores y Contrafistas sobre Ingresos totales	
Jalisco	San Juan de Los Lagos	Endeudamiento Sostenible	0.0%	Rango bajo	0.0%	Rango bajo	-11.9%	Rango bajo
Jalisco	San Juanito de Escobedo	Endeudamiento Sostenible	15.9%	Rango bajo	3.8%	Rango bajo	-17.7%	Rango bajo
Jalisco	San Julián	Endeudamiento Sostenible	8.9%	Rango bajo	7.9%	Rango medio	1.2%	Rango bajo
Jalisco	San Marcos	El municipio no entregó información suficiente para llevar a cabo la medición.						
Jalisco	San Martín de Bolaños	El municipio no entregó información suficiente para llevar a cabo la medición.						
Jalisco	San Martín Hidalgo	Endeudamiento Sostenible	32.6%	Rango bajo	3.7%	Rango bajo	0.2%	Rango bajo
Jalisco	San Miguel el Alto	Endeudamiento Sostenible	6.4%	Rango bajo	2.8%	Rango bajo	-1.7%	Rango bajo
Jalisco	San Sebastián del Oeste	Endeudamiento Sostenible	19.4%	Rango bajo	6.5%	Rango medio	0.5%	Rango bajo
Jalisco	Sayula	Endeudamiento Sostenible	30.7%	Rango bajo	3.8%	Rango bajo	-7.6%	Rango bajo
Jalisco	Tala	El municipio no entregó información suficiente para llevar a cabo la medición.						
Jalisco	Talpa de Allende	Endeudamiento Sostenible	0.0%	Rango bajo	1.2%	Rango bajo	-4.3%	Rango bajo
Jalisco	Tamazulca de Gordiano	Endeudamiento en Observación	45.1%	Rango bajo	46.1%	Rango alto	4.2%	Rango bajo
Jalisco	Tapalpa	Endeudamiento Sostenible	36.8%	Rango bajo	1.9%	Rango bajo	-31.1%	Rango bajo
Jalisco	Tecolotlán	El municipio no entregó información suficiente para llevar a cabo la medición.						
Jalisco	Tenamatlán	El municipio no entregó información suficiente para llevar a cabo la medición.						
Jalisco	Teocaltiche	Endeudamiento Sostenible	14.8%	Rango bajo	1.9%	Rango bajo	0.3%	Rango bajo
Jalisco	Teocuitatlán de Corona	El municipio no entregó información suficiente para llevar a cabo la medición.						
Jalisco	Tepatlán de Morelos	Endeudamiento Sostenible	30.9%	Rango bajo	3.9%	Rango bajo	-2.8%	Rango bajo
Jalisco	Tequila	El municipio no entregó información suficiente para llevar a cabo la medición.						
Jalisco	Teuchitlán	El municipio no entregó información suficiente para llevar a cabo la medición.						
Jalisco	Tizapán el Alto	Endeudamiento Sostenible	17.1%	Rango bajo	4.2%	Rango bajo	13.6%	Rango bajo
Jalisco	Tlajomulca de Zúñiga	Endeudamiento Sostenible	26.8%	Rango bajo	1.7%	Rango bajo	11.5%	Rango bajo
Jalisco	Tlaquepaque	Endeudamiento Sostenible	33.1%	Rango bajo	4.2%	Rango bajo	-4.0%	Rango bajo
Jalisco	Tolimán	El municipio no entregó información suficiente para llevar a cabo la medición.						
Jalisco	Tomatlán	Endeudamiento Sostenible	8.8%	Rango bajo	4.7%	Rango bajo	-1.9%	Rango bajo
Jalisco	Tonalá	Endeudamiento en Observación	86.3%	Rango medio	17.9%	Rango alto	-4.9%	Rango bajo
Jalisco	Tonaya	Endeudamiento Sostenible	27.6%	Rango bajo	3.0%	Rango bajo	8.1%	Rango bajo
Jalisco	Tonila	El municipio no entregó información suficiente para llevar a cabo la medición.						
Jalisco	Totatiche	El municipio no entregó información suficiente para llevar a cabo la medición.						
Jalisco	Totatlán	Endeudamiento en Observación	69.2%	Rango medio	26.9%	Rango alto	9.7%	Rango bajo
Jalisco	Tuxcacuesco	Endeudamiento Sostenible	9.0%	Rango bajo	1.2%	Rango bajo	-0.7%	Rango bajo
Jalisco	Tuxtepec	Endeudamiento Sostenible	27.0%	Rango bajo	3.1%	Rango bajo	-7.3%	Rango bajo
Jalisco	Tuxpan	Endeudamiento Sostenible	4.5%	Rango bajo	0.7%	Rango bajo	-2.4%	Rango bajo
Jalisco	Unión de San Antonio	El municipio no entregó información suficiente para llevar a cabo la medición.						
Jalisco	Unión de Tula	Endeudamiento Sostenible	31.7%	Rango bajo	6.7%	Rango medio	-5.6%	Rango bajo
Jalisco	Villa Guerrero	Endeudamiento Sostenible	14.5%	Rango bajo	2.5%	Rango bajo	-1.0%	Rango bajo
Jalisco	Villa Hidalgo	El municipio no entregó información suficiente para llevar a cabo la medición.						
Jalisco	Villa Purificación	Endeudamiento Sostenible	23.1%	Rango bajo	4.9%	Rango bajo	-2.6%	Rango bajo
Jalisco	Yahualica de González Gallo	Endeudamiento Sostenible	23.9%	Rango bajo	3.0%	Rango bajo	3.2%	Rango bajo
Jalisco	Zacoalco de Torres	Endeudamiento Sostenible	0.1%	Rango bajo	0.1%	Rango bajo	2.2%	Rango bajo
Jalisco	Zapotlán	Endeudamiento Sostenible	14.4%	Rango bajo	1.8%	Rango bajo	-4.5%	Rango bajo
Jalisco	Zapotliltic	El municipio no entregó información suficiente para llevar a cabo la medición.						
Jalisco	Zapotlán de Vadillo	Endeudamiento Sostenible	16.9%	Rango bajo	2.9%	Rango bajo	-7.5%	Rango bajo
Jalisco	Zapotlán del Rey	Endeudamiento Sostenible	0.0%	Rango bajo	0.0%	Rango bajo	-50.4%	Rango bajo
Jalisco	Zapotlán el Grande	Endeudamiento Sostenible	36.0%	Rango bajo	0.0%	Rango bajo	1.6%	Rango bajo
Jalisco	Zapotlanejo	Endeudamiento Sostenible	6.1%	Rango bajo	2.2%	Rango bajo	1.1%	Rango bajo
México	Acolman	El municipio no entregó información.						
México	Atenco	Endeudamiento Sostenible	9.7%	Rango bajo	1.4%	Rango bajo	-5.4%	Rango bajo
México	Atlapalca de Zaragoza	Endeudamiento Sostenible	20.0%	Rango bajo	2.2%	Rango bajo	-1.4%	Rango bajo
México	Atlixcoatlán	Endeudamiento Sostenible	2.7%	Rango bajo	0.5%	Rango bajo	-5.0%	Rango bajo
México	Axapusco	Endeudamiento en Observación	5.0%	Rango bajo	0.7%	Rango bajo	48.3%	Rango alto
México	Capulhuac	Endeudamiento en Observación	21.2%	Rango bajo	2.8%	Rango bajo	45.0%	Rango alto
México	Chalco	Endeudamiento Sostenible	27.2%	Rango bajo	2.5%	Rango bajo	-3.2%	Rango bajo
México	Chapa de Mota	Endeudamiento en Observación	9.0%	Rango bajo	6.9%	Rango medio	17.4%	Rango medio
México	Chiautla	Endeudamiento Sostenible	8.6%	Rango bajo	1.2%	Rango bajo	7.5%	Rango bajo
México	Chicoloapan	El municipio no entregó información.						
México	Coacalco de Berriozábal	El municipio no entregó información.						
México	Coyotepec	Endeudamiento Sostenible	0.0%	Rango bajo	0.0%	Rango bajo	13.1%	Rango bajo
México	Cuautlilán	Endeudamiento Sostenible	9.2%	Rango bajo	5.1%	Rango medio	2.6%	Rango bajo
México	Cuautlilán Izcalli	Endeudamiento Sostenible	5.0%	Rango bajo	1.8%	Rango bajo	1.6%	Rango bajo
México	Ecatpec de Morelos	Endeudamiento Sostenible	19.1%	Rango bajo	2.1%	Rango bajo	-2.2%	Rango bajo
México	Huixquilucan	Endeudamiento Sostenible	17.6%	Rango bajo	1.4%	Rango bajo	-3.2%	Rango bajo
México	Ixtapaluca	Endeudamiento Sostenible	20.4%	Rango bajo	2.4%	Rango bajo	-19.8%	Rango bajo
México	Jilotepic	Endeudamiento Sostenible	16.3%	Rango bajo	2.3%	Rango bajo	-6.5%	Rango bajo
México	Joaquín	El municipio no entregó información.						
México	Juchitán	Endeudamiento Sostenible	9.3%	Rango bajo	1.3%	Rango bajo	3.9%	Rango bajo
México	Lerma	Endeudamiento Sostenible	3.7%	Rango bajo	4.4%	Rango bajo	-2.7%	Rango bajo
México	Melchor Ocampo	Endeudamiento Sostenible	34.6%	Rango bajo	5.6%	Rango medio	13.5%	Rango bajo
México	Metepic	Endeudamiento Sostenible	7.9%	Rango bajo	1.6%	Rango bajo	-11.8%	Rango bajo
México	Naucalpan de Juárez	Endeudamiento Sostenible	11.7%	Rango bajo	1.2%	Rango bajo	21.0%	Rango medio
México	Nexthlalpan	Endeudamiento Sostenible	14.0%	Rango bajo	2.2%	Rango bajo	-1.0%	Rango bajo
México	Nezahualcóyotl	Endeudamiento Sostenible	10.7%	Rango bajo	1.2%	Rango bajo	1.8%	Rango bajo
México	Nicolás Romero	Endeudamiento Sostenible	19.6%	Rango bajo	5.1%	Rango medio	3.8%	Rango bajo
México	Ocuilán	El municipio no entregó información.						
México	Rayón	El municipio no entregó información.						
México	Soyaniquilpan de Juárez	Endeudamiento Sostenible	2.8%	Rango bajo	1.4%	Rango bajo	-7.3%	Rango bajo
México	Sultepec	Endeudamiento en Observación	108.0%	Rango medio	29.9%	Rango alto	-91.0%	Rango bajo
México	Tecámac	Endeudamiento Sostenible	7.0%	Rango bajo	1.8%	Rango bajo	-11.3%	Rango bajo
México	Temascalapa	Endeudamiento Sostenible	6.3%	Rango bajo	0.9%	Rango bajo	-0.7%	Rango bajo
México	Temascalcingo	Endeudamiento Sostenible	0.0%	Rango bajo	0.0%	Rango bajo	9.4%	Rango bajo

Entidad Federativa	Municipio	Resultado del Sistema de Alertas	Indicador 1: Deuda Pública y Obligaciones sobre Ingresos de Libre Disposición		Indicador 2: Servicio de la Deuda y de Obligaciones sobre Ingresos de Libre Disposición		Indicador 3: Obligaciones a Corto Plazo y Proveedores y Contrafilas sobre Ingresos totales	
México	Tenango del Valle	Endeudamiento Sostenible	13.3%	Rango bajo	2.2%	Rango bajo	16.9%	Rango medio
México	Teoloyucan	El municipio no entregó información.						
México	Teotihuacán	Endeudamiento en Observación	12.5%	Rango bajo	6.8%	Rango medio	102.3%	Rango alto
México	Tepotzotlán	Endeudamiento Sostenible	12.9%	Rango bajo	2.3%	Rango bajo	-26.7%	Rango bajo
México	Texcoco	Endeudamiento Sostenible	14.6%	Rango bajo	1.7%	Rango bajo	3.5%	Rango bajo
México	Tezoyuca	El municipio no entregó información.						
México	Tiangustenco	Endeudamiento Sostenible	16.9%	Rango bajo	2.3%	Rango bajo	22.6%	Rango medio
México	Timilpan	Endeudamiento Sostenible	0.0%	Rango bajo	0.0%	Rango bajo	-36.8%	Rango bajo
México	Tlalmanalco	Endeudamiento Sostenible	0.8%	Rango bajo	0.4%	Rango bajo	9.2%	Rango bajo
México	Tlalnepantla de Baz	Endeudamiento Sostenible	11.5%	Rango bajo	1.4%	Rango bajo	-11.4%	Rango bajo
México	Toluca	Endeudamiento Sostenible	0.3%	Rango bajo	1.0%	Rango bajo	12.8%	Rango bajo
México	Tultepec	Endeudamiento Sostenible	16.5%	Rango bajo	1.8%	Rango bajo	-1.5%	Rango bajo
México	Tultitlán	Endeudamiento Sostenible	9.2%	Rango bajo	1.3%	Rango bajo	5.1%	Rango bajo
México	Valle de Bravo	Endeudamiento Sostenible	8.2%	Rango bajo	1.3%	Rango bajo	0.3%	Rango bajo
México	Valle de Chalco Solidaridad	Endeudamiento Sostenible	11.3%	Rango bajo	1.8%	Rango bajo	1.1%	Rango bajo
México	Villa del Carbón	El municipio no entregó información.						
México	Zinacantan	Endeudamiento Sostenible	40.9%	Rango bajo	5.7%	Rango medio	-0.5%	Rango bajo
México	Zumpango	Endeudamiento Sostenible	30.1%	Rango bajo	3.6%	Rango bajo	-7.4%	Rango bajo
Michoacán	Acutzió	El municipio no entregó información suficiente para llevar a cabo la medición.						
Michoacán	Angangueo	Endeudamiento Sostenible	0.0%	Rango bajo	0.0%	Rango bajo	3.5%	Rango bajo
Michoacán	Año	Endeudamiento Sostenible	0.0%	Rango bajo	0.0%	Rango bajo	16.9%	Rango medio
Michoacán	Buenavista	Endeudamiento Sostenible	0.0%	Rango bajo	0.0%	Rango bajo	0.6%	Rango bajo
Michoacán	Coalicón de Vázquez Pallares	El municipio no entregó información suficiente para llevar a cabo la medición.						
Michoacán	Cotija	El municipio no entregó información.						
Michoacán	Ixtlán	Endeudamiento Sostenible	0.0%	Rango bajo	0.0%	Rango bajo	2.0%	Rango bajo
Michoacán	José Sixt o Verduzco	El municipio no entregó información.						
Michoacán	La Huacana	El municipio no entregó información.						
Michoacán	La Piedad	Endeudamiento Sostenible	6.8%	Rango bajo	0.5%	Rango bajo	14.9%	Rango bajo
Michoacán	Lázaro Cárdenas	Endeudamiento Sostenible	1.9%	Rango bajo	0.8%	Rango bajo	6.2%	Rango bajo
Michoacán	Morelia	Endeudamiento Sostenible	4.6%	Rango bajo	3.4%	Rango bajo	4.2%	Rango bajo
Michoacán	Múgica	Endeudamiento Sostenible	0.0%	Rango bajo	0.0%	Rango bajo	15.4%	Rango medio
Michoacán	Pajacuárán	Endeudamiento Sostenible	0.0%	Rango bajo	0.0%	Rango bajo	5.0%	Rango bajo
Michoacán	Pátzcuaro	Endeudamiento Sostenible	0.0%	Rango bajo	0.0%	Rango bajo	11.6%	Rango bajo
Michoacán	Quiroga	Endeudamiento Sostenible	0.0%	Rango bajo	1.1%	Rango bajo	-10.6%	Rango bajo
Michoacán	Salvador Escalante	Endeudamiento Sostenible	3.4%	Rango bajo	1.4%	Rango bajo	-1.1%	Rango bajo
Michoacán	Senguio	El municipio no entregó información.						
Michoacán	Tancitaro	El municipio no entregó información.						
Michoacán	Tuxpan	El municipio no entregó información suficiente para llevar a cabo la medición.						
Michoacán	Tuzantla	El municipio no entregó información.						
Michoacán	Tzitzio	El municipio no entregó información.						
Michoacán	Uruapan	Endeudamiento Sostenible	3.2%	Rango bajo	3.0%	Rango bajo	12.4%	Rango bajo
Michoacán	Zacapu	Endeudamiento Sostenible	0.0%	Rango bajo	0.0%	Rango bajo	12.1%	Rango bajo
Michoacán	Zamora	Endeudamiento Sostenible	0.0%	Rango bajo	0.0%	Rango bajo	-5.8%	Rango bajo
Michoacán	Zitácuaro	Endeudamiento Sostenible	0.6%	Rango bajo	0.3%	Rango bajo	9.7%	Rango bajo
Morelos	Amacuzac	Endeudamiento Sostenible	19.3%	Rango bajo	4.0%	Rango bajo	2.6%	Rango bajo
Morelos	Axochiapan	Endeudamiento Sostenible	38.1%	Rango bajo	7.8%	Rango medio	0.1%	Rango bajo
Morelos	Ayala	Endeudamiento Sostenible	34.4%	Rango bajo	5.8%	Rango medio	0.2%	Rango bajo
Morelos	Coatlán del Río	Endeudamiento Sostenible	9.3%	Rango bajo	3.1%	Rango bajo	2.3%	Rango bajo
Morelos	Cuautla	Endeudamiento Elevado	54.7%	Rango bajo	13.0%	Rango alto	65.7%	Rango alto
Morelos	Cuernavaca	Endeudamiento Sostenible	23.8%	Rango bajo	7.2%	Rango medio	14.0%	Rango bajo
Morelos	Jantetelco	Endeudamiento Sostenible	16.9%	Rango bajo	4.0%	Rango bajo	17.6%	Rango medio
Morelos	Jiutepec	Endeudamiento Sostenible	23.2%	Rango bajo	5.3%	Rango medio	13.3%	Rango bajo
Morelos	Jonacatepec	Endeudamiento Sostenible	40.2%	Rango bajo	7.0%	Rango medio	1.8%	Rango bajo
Morelos	Ocuiltepec	Endeudamiento Sostenible	17.2%	Rango bajo	4.1%	Rango bajo	13.6%	Rango bajo
Morelos	Puente de Ixtla	Endeudamiento en Observación	62.1%	Rango medio	12.4%	Rango alto	11.0%	Rango bajo
Morelos	Temixco	Endeudamiento Sostenible	0.0%	Rango bajo	0.0%	Rango bajo	14.6%	Rango bajo
Morelos	Temoac	Endeudamiento Sostenible	0.0%	Rango bajo	0.0%	Rango bajo	-9.5%	Rango bajo
Morelos	Tepalcingo	Endeudamiento Sostenible	0.0%	Rango bajo	0.0%	Rango bajo	-45.9%	Rango bajo
Morelos	Tetecala	Endeudamiento Sostenible	15.4%	Rango bajo	5.0%	Rango bajo	2.2%	Rango bajo
Morelos	Tlaltizapán de Zapata	Endeudamiento Sostenible	0.0%	Rango bajo	0.3%	Rango bajo	22.0%	Rango medio
Morelos	Tlaquiltenango	Endeudamiento en Observación	6.4%	Rango bajo	2.7%	Rango bajo	47.7%	Rango alto
Morelos	Tlayacapan	Endeudamiento Sostenible	0.0%	Rango bajo	2.9%	Rango bajo	-2.8%	Rango bajo
Morelos	Zacatepec	Endeudamiento Sostenible	0.0%	Rango bajo	0.0%	Rango bajo	0.2%	Rango bajo
Morelos	Zacualpan	Endeudamiento Sostenible	0.0%	Rango bajo	0.0%	Rango bajo	-15.1%	Rango bajo
Nayarit	Acaponeca	Endeudamiento Sostenible	7.4%	Rango bajo	0.8%	Rango bajo	0.5%	Rango bajo
Nayarit	Ahuacatlán	El municipio no entregó información suficiente para llevar a cabo la medición.						
Nayarit	Amatlán de Cañas	Endeudamiento Sostenible	0.0%	Rango bajo	0.0%	Rango bajo	-4.1%	Rango bajo
Nayarit	Bahía de Banderas	Endeudamiento en Observación	21.1%	Rango bajo	3.9%	Rango bajo	28.8%	Rango alto
Nayarit	Compostela	El municipio no entregó información.						
Nayarit	Huajicorí	Endeudamiento Sostenible	0.0%	Rango bajo	1.0%	Rango bajo	2.1%	Rango bajo
Nayarit	Ixtlán del Río	Endeudamiento Sostenible	4.8%	Rango bajo	2.1%	Rango bajo	5.4%	Rango bajo
Nayarit	Jala	Endeudamiento Sostenible	3.9%	Rango bajo	1.9%	Rango bajo	-4.0%	Rango bajo
Nayarit	La Yesca	Endeudamiento Sostenible	0.0%	Rango bajo	0.0%	Rango bajo	-15.2%	Rango bajo
Nayarit	Rosamorada	Endeudamiento Sostenible	0.0%	Rango bajo	0.8%	Rango bajo	4.7%	Rango bajo
Nayarit	Ruíz	Endeudamiento Sostenible	0.0%	Rango bajo	0.4%	Rango bajo	14.1%	Rango bajo
Nayarit	San Blas	Endeudamiento Sostenible	7.0%	Rango bajo	0.2%	Rango bajo	10.4%	Rango bajo
Nayarit	San Pedro Lagunillas	El municipio no entregó información.						
Nayarit	Santa María del Oro	Endeudamiento Sostenible	6.4%	Rango bajo	2.0%	Rango bajo	-5.7%	Rango bajo
Nayarit	Santiago Ixcuintla	Endeudamiento Sostenible	9.4%	Rango bajo	2.0%	Rango bajo	19.7%	Rango medio
Nayarit	Tecuala	Endeudamiento Sostenible	15.6%	Rango bajo	0.9%	Rango bajo	-13.2%	Rango bajo

Entidad Federativa	Municipio	Resultado del Sistema de Alertas	Indicador 1: Deuda Pública y Obligaciones sobre Ingresos de Libre Disposición		Indicador 2: Servicio de la Deuda y de Obligaciones sobre Ingresos de Libre Disposición		Indicador 3: Obligaciones a Corto Plazo y Proveedores y Contrafactas sobre Ingresos totales	
Nayarit	Tepec	Endeudamiento Sostenible	44.1%	Rango bajo	4.6%	Rango bajo	20.2%	Rango medio
Nayarit	Tuxpan	Endeudamiento en Observación	2.7%	Rango bajo	1.5%	Rango bajo	36.8%	Rango alto
Nayarit	Xalisco	Endeudamiento Sostenible	10.0%	Rango bajo	1.0%	Rango bajo	2.2%	Rango bajo
Nuevo León	Apodaca	Endeudamiento Sostenible	12.7%	Rango bajo	3.9%	Rango bajo	-5.4%	Rango bajo
Nuevo León	Cadereyta Jiménez	El municipio no entregó información.						
Nuevo León	Ciénega de Flores	El municipio no entregó información suficiente para llevar a cabo la medición.						
Nuevo León	García	Endeudamiento Sostenible	22.2%	Rango bajo	5.3%	Rango medio	13.0%	Rango bajo
Nuevo León	General Bravo	El municipio no entregó información.						
Nuevo León	General Escobedo	Endeudamiento Sostenible	26.2%	Rango bajo	2.7%	Rango bajo	11.0%	Rango bajo
Nuevo León	General Terán	Endeudamiento Sostenible	1.4%	Rango bajo	0.4%	Rango bajo	-10.1%	Rango bajo
Nuevo León	General Treviño	El municipio no entregó información suficiente para llevar a cabo la medición.						
Nuevo León	Guadalupe	Endeudamiento Sostenible	31.9%	Rango bajo	5.5%	Rango medio	14.3%	Rango bajo
Nuevo León	Juárez	Endeudamiento Sostenible	11.8%	Rango bajo	1.9%	Rango bajo	2.1%	Rango bajo
Nuevo León	Linares	Endeudamiento Sostenible	5.6%	Rango bajo	1.1%	Rango bajo	-10.1%	Rango bajo
Nuevo León	Los Aldama	El municipio no entregó información suficiente para llevar a cabo la medición.						
Nuevo León	Los Ramones	El municipio no entregó información.						
Nuevo León	Montemorelos	Endeudamiento Sostenible	10.6%	Rango bajo	1.1%	Rango bajo	-1.1%	Rango bajo
Nuevo León	Monterrey	Endeudamiento Sostenible	37.0%	Rango bajo	4.1%	Rango bajo	-15.0%	Rango bajo
Nuevo León	Salinas Victoria	El municipio no entregó información suficiente para llevar a cabo la medición.						
Nuevo León	San Nicolás de los Garza	Endeudamiento Sostenible	47.3%	Rango bajo	6.6%	Rango medio	-9.5%	Rango bajo
Nuevo León	Santa Catarina	Endeudamiento Sostenible	16.8%	Rango bajo	2.9%	Rango bajo	-1.9%	Rango bajo
Nuevo León	Santiago	Endeudamiento Sostenible	1.8%	Rango bajo	0.8%	Rango bajo	-6.0%	Rango bajo
Oaxaca	Acatlán de Pérez Figueroa	El municipio no entregó información.						
Oaxaca	Loma Bonita	El municipio no entregó información.						
Oaxaca	Mazatlán Villa de Flores	El municipio no entregó información.						
Oaxaca	Salina Cruz	Endeudamiento Sostenible	0.0%	Rango bajo	0.0%	Rango bajo	-5.0%	Rango bajo
Oaxaca	San Jacinto Amilpas	El municipio no entregó información.						
Oaxaca	San Jerónimo Tlacoahuaya	El municipio no entregó información.						
Oaxaca	San Juan Bautista Cuicatlán	El municipio no entregó información.						
Oaxaca	San Juan Bautista Tuxtepec	Endeudamiento Sostenible	5.4%	Rango bajo	0.2%	Rango bajo	10.2%	Rango bajo
Oaxaca	San Pablo Huixtatepec	El municipio no entregó información.						
Oaxaca	San Pedro Pochutla	Endeudamiento Sostenible	0.0%	Rango bajo	0.0%	Rango bajo	0.2%	Rango bajo
Oaxaca	San Pedro Tapanatepec	Endeudamiento Sostenible	0.0%	Rango bajo	0.0%	Rango bajo	1.5%	Rango bajo
Oaxaca	Santo Domingo Ingenio	El municipio no entregó información.						
Oaxaca	Tlaxiaco de Matamoros	Endeudamiento Sostenible	0.0%	Rango bajo	0.0%	Rango bajo	-9.5%	Rango bajo
Oaxaca	Villa de Zaachila	Endeudamiento Sostenible	0.0%	Rango bajo	0.0%	Rango bajo	-1.1%	Rango bajo
Puebla	Acatlán de Osorio	Endeudamiento en Observación	42.5%	Rango bajo	10.3%	Rango alto	-1.9%	Rango bajo
Puebla	Acatzingo	Endeudamiento en Observación	90.2%	Rango medio	7.7%	Rango medio	-23.8%	Rango bajo
Puebla	Amozoc	Endeudamiento Sostenible	40.0%	Rango bajo	9.1%	Rango medio	-2.1%	Rango bajo
Puebla	Alixco	Endeudamiento Sostenible	29.2%	Rango bajo	5.5%	Rango medio	-10.7%	Rango bajo
Puebla	Chiautla	Endeudamiento Sostenible	0.0%	Rango bajo	0.0%	Rango bajo	2.2%	Rango bajo
Puebla	Huauclilla	Endeudamiento Sostenible	10.1%	Rango bajo	2.5%	Rango bajo	-15.8%	Rango bajo
Puebla	Libres	Endeudamiento Sostenible	20.9%	Rango bajo	5.5%	Rango medio	-0.5%	Rango bajo
Puebla	Puebla	Endeudamiento Sostenible	3.2%	Rango bajo	1.8%	Rango bajo	-29.1%	Rango bajo
Puebla	San Martín Texmelucan	Endeudamiento Sostenible	34.1%	Rango bajo	6.7%	Rango medio	-12.0%	Rango bajo
Puebla	San Pedro Cholula	Endeudamiento Sostenible	3.2%	Rango bajo	0.2%	Rango bajo	7.9%	Rango bajo
Puebla	San Salvador el Seco	Endeudamiento Sostenible	42.9%	Rango bajo	9.9%	Rango medio	-0.6%	Rango bajo
Puebla	Santiago Miahuatlán	Endeudamiento Sostenible	0.0%	Rango bajo	0.0%	Rango bajo	-5.4%	Rango bajo
Puebla	Tenampulco	Endeudamiento Sostenible	0.0%	Rango bajo	0.0%	Rango bajo	0.3%	Rango bajo
Puebla	Xayacatlán de Bravo	Endeudamiento Sostenible	0.0%	Rango bajo	0.0%	Rango bajo	-1.0%	Rango bajo
Puebla	Xicotepetlac	Endeudamiento en Observación	48.1%	Rango bajo	12.7%	Rango alto	-4.6%	Rango bajo
Querétaro	Colón	Endeudamiento Sostenible	9.7%	Rango bajo	3.1%	Rango bajo	7.1%	Rango bajo
Querétaro	Corregidora	Endeudamiento Sostenible	4.1%	Rango bajo	1.0%	Rango bajo	1.8%	Rango bajo
Querétaro	San Juan del Río	Endeudamiento Sostenible	4.7%	Rango bajo	1.8%	Rango bajo	8.7%	Rango bajo
Querétaro	Tequisquiapan	Endeudamiento Sostenible	4.4%	Rango bajo	2.0%	Rango bajo	0.6%	Rango bajo
Quintana Roo	Benito Juárez	Endeudamiento Sostenible	27.0%	Rango bajo	5.4%	Rango medio	-7.8%	Rango bajo
Quintana Roo	Cazumel	Endeudamiento en Observación	78.3%	Rango medio	8.0%	Rango medio	7.5%	Rango bajo
Quintana Roo	Felipe Carrillo Puerto	Endeudamiento Sostenible	12.2%	Rango bajo	0.6%	Rango bajo	17.7%	Rango medio
Quintana Roo	Isla Mujeres	Endeudamiento Sostenible	0.2%	Rango bajo	0.7%	Rango bajo	10.6%	Rango bajo
Quintana Roo	Lázaro Cárdenas	Endeudamiento Sostenible	0.5%	Rango bajo	1.2%	Rango bajo	6.6%	Rango bajo
Quintana Roo	O'Hón P. Blanco	Endeudamiento en Observación	69.8%	Rango medio	10.8%	Rango alto	6.6%	Rango bajo
Quintana Roo	Solidaridad	Endeudamiento Sostenible	31.6%	Rango bajo	4.5%	Rango bajo	-3.1%	Rango bajo
San Luis Potosí	Charcas	Endeudamiento Sostenible	0.0%	Rango bajo	0.0%	Rango bajo	-29.2%	Rango bajo
San Luis Potosí	Ciudad Fernández	Endeudamiento Sostenible	0.0%	Rango bajo	0.0%	Rango bajo	-1.4%	Rango bajo
San Luis Potosí	Ciudad Valles	Endeudamiento Sostenible	0.0%	Rango bajo	0.0%	Rango bajo	4.7%	Rango bajo
San Luis Potosí	Ébano	Endeudamiento Sostenible	2.2%	Rango bajo	1.5%	Rango bajo	3.1%	Rango bajo
San Luis Potosí	El Naranjo	Endeudamiento en Observación	0.0%	Rango bajo	0.0%	Rango bajo	29.7%	Rango alto
San Luis Potosí	Huehuetlán	El municipio no entregó información suficiente para llevar a cabo la medición.						
San Luis Potosí	Lagunillas	Endeudamiento Sostenible	2.6%	Rango bajo	3.3%	Rango bajo	-2.4%	Rango bajo
San Luis Potosí	Matehuala	Endeudamiento en Observación	0.0%	Rango bajo	0.0%	Rango bajo	62.1%	Rango alto
San Luis Potosí	Mattapa	Endeudamiento Sostenible	0.0%	Rango bajo	0.0%	Rango bajo	-0.4%	Rango bajo
San Luis Potosí	Mexquítico de Carmona	Endeudamiento Sostenible	0.0%	Rango bajo	0.0%	Rango bajo	-5.1%	Rango bajo
San Luis Potosí	Moctezuma	Endeudamiento Sostenible	0.0%	Rango bajo	0.0%	Rango bajo	-19.4%	Rango bajo
San Luis Potosí	San Antonio	El municipio no entregó información suficiente para llevar a cabo la medición.						
San Luis Potosí	San Luis Potosí	Endeudamiento Sostenible	15.6%	Rango bajo	2.3%	Rango bajo	3.0%	Rango bajo
San Luis Potosí	Santa Catarina	Endeudamiento Sostenible	0.0%	Rango bajo	0.0%	Rango bajo	-13.6%	Rango bajo
San Luis Potosí	Santo Domingo	El municipio no entregó información suficiente para llevar a cabo la medición.						
San Luis Potosí	Tamasopo	Endeudamiento Sostenible	0.0%	Rango bajo	0.0%	Rango bajo	0.7%	Rango bajo
San Luis Potosí	Tamazunchale	Endeudamiento en Observación	12.4%	Rango bajo	8.2%	Rango medio	21.4%	Rango medio
San Luis Potosí	Tampamolón Corona	Endeudamiento Sostenible	19.8%	Rango bajo	4.8%	Rango bajo	-1.1%	Rango bajo

Entidad Federativa	Municipio	Resultado del Sistema de Alertas	Indicador 1: Deuda Pública y Obligaciones sobre Ingresos de Libre Disposición		Indicador 2: Servicio de la Deuda y de Obligaciones sobre Ingresos de Libre Disposición		Indicador 3: Obligaciones a Corto Plazo y Proveedores y Contrafiestas sobre Ingresos totales	
San Luis Potosí	Tamuín	Endeudamiento Sostenible	51.5%	Rango bajo	9.1%	Rango medio	4.7%	Rango bajo
San Luis Potosí	Tancanhuitz	Endeudamiento Sostenible	0.0%	Rango bajo	0.0%	Rango bajo	9.6%	Rango bajo
San Luis Potosí	Villa de Arista	Endeudamiento Sostenible	0.0%	Rango bajo	0.0%	Rango bajo	-2.4%	Rango bajo
San Luis Potosí	Villa de Arriaga	El municipio no entregó información suficiente para llevar a cabo la medición.						
San Luis Potosí	Xilitla	Endeudamiento Sostenible	0.0%	Rango bajo	0.0%	Rango bajo	4.0%	Rango bajo
Sinaloa	Ahome	Endeudamiento Sostenible	4.9%	Rango bajo	0.9%	Rango bajo	-1.3%	Rango bajo
Sinaloa	Badiraguato	Endeudamiento Sostenible	12.2%	Rango bajo	3.1%	Rango bajo	-1.1%	Rango bajo
Sinaloa	Choix	Endeudamiento Sostenible	7.3%	Rango bajo	1.5%	Rango bajo	-12.0%	Rango bajo
Sinaloa	Cosalá	Endeudamiento Sostenible	1.7%	Rango bajo	0.4%	Rango bajo	-19.3%	Rango bajo
Sinaloa	Culiacán	Endeudamiento Sostenible	33.7%	Rango bajo	4.0%	Rango bajo	10.0%	Rango bajo
Sinaloa	El Fuerte	Endeudamiento Sostenible	0.0%	Rango bajo	0.4%	Rango bajo	14.0%	Rango bajo
Sinaloa	Elota	Endeudamiento Sostenible	3.4%	Rango bajo	0.6%	Rango bajo	-9.1%	Rango bajo
Sinaloa	Escuinapa	El municipio no entregó información.						
Sinaloa	Guasave	Endeudamiento Sostenible	22.0%	Rango bajo	8.2%	Rango medio	13.2%	Rango bajo
Sinaloa	Mazatlán	Endeudamiento Sostenible	12.8%	Rango bajo	2.6%	Rango bajo	3.3%	Rango bajo
Sinaloa	Mocorito	Endeudamiento Sostenible	3.5%	Rango bajo	0.4%	Rango bajo	2.0%	Rango bajo
Sinaloa	Navolato	El municipio no entregó información.						
Sinaloa	Rosario	El municipio no entregó información.						
Sinaloa	Salvador Alvarado	Endeudamiento Sostenible	11.4%	Rango bajo	2.2%	Rango bajo	-1.6%	Rango bajo
Sinaloa	San Ignacio	Endeudamiento Sostenible	0.0%	Rango bajo	0.0%	Rango bajo	2.6%	Rango bajo
Sinaloa	Sinaloa	Endeudamiento Sostenible	5.8%	Rango bajo	1.1%	Rango bajo	-2.5%	Rango bajo
Sonora	Agua Prieta	El municipio no entregó información.						
Sonora	Bácum	El municipio no entregó información.						
Sonora	Benito Juárez	El municipio no entregó información.						
Sonora	Benjamín Hill	El municipio no entregó información.						
Sonora	Caborca	El municipio no entregó información.						
Sonora	Cajeme	Endeudamiento en Observación	64.3%	Rango medio	6.7%	Rango medio	-0.2%	Rango bajo
Sonora	Cananea	El municipio no entregó información.						
Sonora	Empalme	Endeudamiento Sostenible	45.4%	Rango bajo	6.0%	Rango medio	8.3%	Rango bajo
Sonora	Étchojaa	Endeudamiento Sostenible	14.6%	Rango bajo	2.9%	Rango bajo	4.4%	Rango bajo
Sonora	Fronteras	El municipio no entregó información.						
Sonora	General Plutarco Elías Calles	Endeudamiento Sostenible	28.0%	Rango bajo	8.5%	Rango medio	9.3%	Rango bajo
Sonora	Guaymas	Endeudamiento en Observación	74.0%	Rango medio	10.4%	Rango alto	10.0%	Rango bajo
Sonora	Hermosillo	El municipio no entregó información.						
Sonora	Huásabas	El municipio no entregó información.						
Sonora	Huatatabampo	Endeudamiento Sostenible	31.4%	Rango bajo	5.2%	Rango medio	0.6%	Rango bajo
Sonora	Naco	El municipio no entregó información.						
Sonora	Nácori Chico	El municipio no entregó información.						
Sonora	Nacoziari de García	El municipio no entregó información.						
Sonora	Navajoa	El municipio no entregó información.						
Sonora	Nogales	Endeudamiento en Observación	91.6%	Rango medio	13.8%	Rango alto	15.7%	Rango medio
Sonora	Opodepe	El municipio no entregó información.						
Sonora	Puerto Peñasco	Endeudamiento en Observación	89.9%	Rango medio	12.6%	Rango alto	20.2%	Rango medio
Sonora	San Ignacio Río Muerto	El municipio no entregó información.						
Sonora	San Luis Río Colorado	El municipio no entregó información.						
Tabasco	Balanacán	Endeudamiento Sostenible	0.0%	Rango bajo	0.0%	Rango bajo	-1.0%	Rango bajo
Tabasco	Cárdenas	Endeudamiento Sostenible	5.1%	Rango bajo	1.2%	Rango bajo	1.1%	Rango bajo
Tabasco	Centro	Endeudamiento Sostenible	17.7%	Rango bajo	3.3%	Rango bajo	1.1%	Rango bajo
Tabasco	Comalcalco	Endeudamiento Sostenible	5.8%	Rango bajo	0.1%	Rango bajo	-1.8%	Rango bajo
Tabasco	Macuspana	El municipio no entregó información.						
Tabasco	Nacajuca	Endeudamiento Sostenible	0.0%	Rango bajo	0.0%	Rango bajo	-6.2%	Rango bajo
Tabasco	Paraiso	Endeudamiento Sostenible	0.0%	Rango bajo	0.0%	Rango bajo	-4.1%	Rango bajo
Tabasco	Tacotalpa	Endeudamiento Sostenible	0.3%	Rango bajo	0.4%	Rango bajo	-0.9%	Rango bajo
Tabasco	Tenosique	Endeudamiento Sostenible	9.9%	Rango bajo	4.6%	Rango bajo	-5.4%	Rango bajo
Tamaulipas	Altamira	El municipio no entregó información.						
Tamaulipas	El Mante	El municipio no entregó información.						
Tamaulipas	Jaumave	El municipio no entregó información.						
Tamaulipas	Nuevo Laredo	El municipio no entregó información.						
Tamaulipas	Reynosa	El municipio no entregó información.						
Tamaulipas	Tampico	El municipio no entregó información.						
Tamaulipas	Victoria	El municipio no entregó información.						
Tlaxcala	Apizaco	Endeudamiento Sostenible	6.7%	Rango bajo	4.0%	Rango bajo	-10.1%	Rango bajo
Tlaxcala	Calpulalpan	El municipio no entregó información.						
Tlaxcala	Chiautempan	El municipio no entregó información.						
Tlaxcala	El Carmen	El municipio no entregó información.						
Tlaxcala	Huamantla	Endeudamiento en Observación	3.2%	Rango bajo	3.3%	Rango bajo	39.7%	Rango alto
Tlaxcala	Sancti Spiritus de Lázaro Cárdenas	El municipio no entregó información.						
Tlaxcala	Santa Cruz	Endeudamiento Sostenible	0.0%	Rango bajo	0.0%	Rango bajo	-0.6%	Rango bajo
Tlaxcala	Santa María Tocatlán	Endeudamiento Sostenible	0.0%	Rango bajo	0.0%	Rango bajo	2.1%	Rango bajo
Tlaxcala	Tella de La Solidaridad	Endeudamiento Sostenible	2.0%	Rango bajo	1.4%	Rango bajo	1.4%	Rango bajo
Tlaxcala	Tlaxcala	Endeudamiento Sostenible	7.6%	Rango bajo	5.9%	Rango medio	7.0%	Rango bajo
Tlaxcala	Xaloztoc	Endeudamiento Sostenible	0.0%	Rango bajo	0.0%	Rango bajo	2.8%	Rango bajo
Veracruz	Acajete	El municipio no entregó información suficiente para llevar a cabo la medición.						
Veracruz	Acayucan	Endeudamiento en Observación	19.7%	Rango bajo	4.4%	Rango bajo	35.8%	Rango alto
Veracruz	Actopan	El municipio no entregó información suficiente para llevar a cabo la medición.						
Veracruz	Acuña	El municipio no entregó información suficiente para llevar a cabo la medición.						
Veracruz	Acultzingo	Endeudamiento Sostenible	11.4%	Rango bajo	1.6%	Rango bajo	-3.7%	Rango bajo
Veracruz	Agua Dulce	Endeudamiento Sostenible	10.8%	Rango bajo	1.3%	Rango bajo	4.6%	Rango bajo
Veracruz	Álamo Temapache	Endeudamiento Sostenible	7.4%	Rango bajo	0.9%	Rango bajo	4.4%	Rango bajo
Veracruz	Alpatláhuac	El municipio no entregó información suficiente para llevar a cabo la medición.						

Entidad Federativa	Municipio	Resultado del Sistema de Alertas	Indicador 1: Deuda Pública y Obligaciones sobre Ingresos de Libre Disposición		Indicador 2: Servicio de la Deuda y de Obligaciones sobre Ingresos de Libre Disposición		Indicador 3: Obligaciones a Corto Plazo y Proveedores y Contrafistas sobre Ingresos totales		
Veracruz	Alto Lucero de Gutiérrez Barrios	Endeudamiento Sostenible	25.6%	Rango bajo	5.8%	Rango medio	-1.8%	Rango bajo	
Veracruz	Altotonga	Endeudamiento Sostenible	27.2%	Rango bajo	6.3%	Rango medio	0.0%	Rango bajo	
Veracruz	Alvarado	El municipio no entregó información suficiente para llevar a cabo la medición.							
Veracruz	Amatlán	Endeudamiento Sostenible	12.0%	Rango bajo	1.8%	Rango bajo	-0.9%	Rango bajo	
Veracruz	Amatlán de Los Reyes	Endeudamiento Sostenible	9.0%	Rango bajo	0.4%	Rango bajo	-0.8%	Rango bajo	
Veracruz	Ángel R. Cabada	El municipio no entregó información suficiente para llevar a cabo la medición.							
Veracruz	Apazapan	Endeudamiento Sostenible	9.4%	Rango bajo	1.1%	Rango bajo	-1.6%	Rango bajo	
Veracruz	Aquila	Endeudamiento Sostenible	12.2%	Rango bajo	1.5%	Rango bajo	-4.8%	Rango bajo	
Veracruz	Astacinga	Endeudamiento Sostenible	11.9%	Rango bajo	1.4%	Rango bajo	4.4%	Rango bajo	
Veracruz	Atlahuilco	El municipio no entregó información suficiente para llevar a cabo la medición.							
Veracruz	Atoyac	Endeudamiento Sostenible	21.9%	Rango bajo	5.8%	Rango medio	-1.1%	Rango bajo	
Veracruz	Atzacan	Endeudamiento Sostenible	10.6%	Rango bajo	1.3%	Rango bajo	-1.1%	Rango bajo	
Veracruz	Atzacan	Endeudamiento Sostenible	16.2%	Rango bajo	5.8%	Rango medio	-1.0%	Rango bajo	
Veracruz	Ayahualulco	El municipio no entregó información suficiente para llevar a cabo la medición.							
Veracruz	Banderilla	Endeudamiento Sostenible	20.6%	Rango bajo	4.6%	Rango bajo	-12.1%	Rango bajo	
Veracruz	Benito Juárez	Endeudamiento Sostenible	10.8%	Rango bajo	1.8%	Rango bajo	-0.6%	Rango bajo	
Veracruz	Boca del Río	Endeudamiento Sostenible	9.5%	Rango bajo	2.4%	Rango bajo	-4.2%	Rango bajo	
Veracruz	Camarón de Tejeda	El municipio no entregó información suficiente para llevar a cabo la medición.							
Veracruz	Camerino Z. Mendoza	El municipio no entregó información suficiente para llevar a cabo la medición.							
Veracruz	Carlos A. Carrillo	El municipio no entregó información suficiente para llevar a cabo la medición.							
Veracruz	Carrillo Puerto	El municipio no entregó información suficiente para llevar a cabo la medición.							
Veracruz	Castillo de Teayo	Endeudamiento Sostenible	10.2%	Rango bajo	1.2%	Rango bajo	-0.1%	Rango bajo	
Veracruz	Catemaco	Endeudamiento Sostenible	33.8%	Rango bajo	0.0%	Rango bajo	7.7%	Rango bajo	
Veracruz	Cazones de Herrera	Endeudamiento Sostenible	9.7%	Rango bajo	1.2%	Rango bajo	-0.7%	Rango bajo	
Veracruz	Cerro Azul	Endeudamiento Sostenible	10.1%	Rango bajo	1.2%	Rango bajo	3.5%	Rango bajo	
Veracruz	Chacallanguis	El municipio no entregó información suficiente para llevar a cabo la medición.							
Veracruz	Chalma	El municipio no entregó información suficiente para llevar a cabo la medición.							
Veracruz	Chiconamel	Endeudamiento Sostenible	11.9%	Rango bajo	0.2%	Rango bajo	2.8%	Rango bajo	
Veracruz	Chiconquiaco	Endeudamiento Elevado	146.9%	Rango alto	9.1%	Rango medio	-1.7%	Rango bajo	
Veracruz	Chicontepec	Endeudamiento Sostenible	11.1%	Rango bajo	2.2%	Rango bajo	-2.4%	Rango bajo	
Veracruz	Chinameca	El municipio no entregó información suficiente para llevar a cabo la medición.							
Veracruz	Chinampa de Gorstiza	Endeudamiento Sostenible	10.5%	Rango bajo	1.3%	Rango bajo	-0.9%	Rango bajo	
Veracruz	Chocamán	Endeudamiento Sostenible	10.0%	Rango bajo	3.5%	Rango bajo	-1.9%	Rango bajo	
Veracruz	Chontla	Endeudamiento Sostenible	47.9%	Rango bajo	5.9%	Rango medio	0.8%	Rango bajo	
Veracruz	Chumatlán	Endeudamiento Sostenible	12.9%	Rango bajo	1.6%	Rango bajo	-17.4%	Rango bajo	
Veracruz	Cihuatlán	Endeudamiento Sostenible	9.7%	Rango bajo	1.2%	Rango bajo	-2.5%	Rango bajo	
Veracruz	Cocacatzintla	Endeudamiento Sostenible	11.5%	Rango bajo	1.4%	Rango bajo	1.3%	Rango bajo	
Veracruz	Coahuilán	Endeudamiento Sostenible	11.2%	Rango bajo	1.3%	Rango bajo	-0.1%	Rango bajo	
Veracruz	Coatepec	El municipio no entregó información suficiente para llevar a cabo la medición.							
Veracruz	Coatzacoalcos	Endeudamiento en Observación	40.0%	Rango bajo	5.3%	Rango medio	17.0%	Rango medio	
Veracruz	Coatzacoalcos	Endeudamiento Sostenible	7.6%	Rango bajo	0.9%	Rango bajo	-3.8%	Rango bajo	
Veracruz	Coetzaco	El municipio no entregó información suficiente para llevar a cabo la medición.							
Veracruz	Colipa	Endeudamiento Sostenible	11.6%	Rango bajo	1.4%	Rango bajo	-4.3%	Rango bajo	
Veracruz	Comapa	Endeudamiento Sostenible	10.2%	Rango bajo	5.4%	Rango medio	-3.0%	Rango bajo	
Veracruz	Córdoba	Endeudamiento Sostenible	8.4%	Rango bajo	1.2%	Rango bajo	-2.8%	Rango bajo	
Veracruz	Cosamalapaan de Carpio	Endeudamiento Sostenible	9.8%	Rango bajo	2.5%	Rango bajo	-5.6%	Rango bajo	
Veracruz	Cosautlán de Carvajal	Endeudamiento Sostenible	12.9%	Rango bajo	1.1%	Rango bajo	-3.1%	Rango bajo	
Veracruz	Coscomatepec	Endeudamiento Sostenible	7.8%	Rango bajo	1.0%	Rango bajo	-0.9%	Rango bajo	
Veracruz	Cosoleacaque	Endeudamiento Sostenible	9.6%	Rango bajo	0.0%	Rango bajo	0.2%	Rango bajo	
Veracruz	Cotaxtla	El municipio no entregó información suficiente para llevar a cabo la medición.							
Veracruz	Coxquihui	Endeudamiento Sostenible	11.2%	Rango bajo	1.3%	Rango bajo	3.2%	Rango bajo	
Veracruz	Coyutla	El municipio no entregó información suficiente para llevar a cabo la medición.							
Veracruz	Cuichapa	Endeudamiento Sostenible	9.6%	Rango bajo	1.2%	Rango bajo	-1.9%	Rango bajo	
Veracruz	Cuicatlan	El municipio no entregó información suficiente para llevar a cabo la medición.							
Veracruz	El Higo	Endeudamiento en Observación	34.1%	Rango bajo	22.2%	Rango alto	-2.3%	Rango bajo	
Veracruz	Emiliano Zapata	Endeudamiento Sostenible	10.9%	Rango bajo	2.9%	Rango bajo	-3.9%	Rango bajo	
Veracruz	Espinal	El municipio no entregó información suficiente para llevar a cabo la medición.							
Veracruz	Fortín	Endeudamiento en Observación	7.0%	Rango bajo	0.8%	Rango bajo	25.1%	Rango alto	
Veracruz	Gutiérrez Zamora	Endeudamiento Sostenible	11.1%	Rango bajo	1.3%	Rango bajo	3.7%	Rango bajo	
Veracruz	Hidalgotlán	El municipio no entregó información suficiente para llevar a cabo la medición.							
Veracruz	Huatusco	Endeudamiento Sostenible	9.4%	Rango bajo	1.1%	Rango bajo	-5.9%	Rango bajo	
Veracruz	Huayacocotla	El municipio no entregó información suficiente para llevar a cabo la medición.							
Veracruz	Hueyapan de Ocampo	Endeudamiento Sostenible	12.3%	Rango bajo	4.0%	Rango bajo	0.8%	Rango bajo	
Veracruz	Huiloapan de Cuauhtémoc	Endeudamiento en Observación	9.7%	Rango bajo	1.2%	Rango bajo	27.1%	Rango alto	
Veracruz	Ignacio de La Llave	Endeudamiento en Observación	27.6%	Rango bajo	13.1%	Rango alto	4.3%	Rango bajo	
Veracruz	Ilamatlán	El municipio no entregó información suficiente para llevar a cabo la medición.							
Veracruz	Isla	Endeudamiento Sostenible	9.0%	Rango bajo	1.1%	Rango bajo	-2.0%	Rango bajo	
Veracruz	Ixcatepec	El municipio no entregó información suficiente para llevar a cabo la medición.							
Veracruz	Ixhuacán de Los Reyes	El municipio no entregó información suficiente para llevar a cabo la medición.							
Veracruz	Ixhuatlán de Madero	Endeudamiento Sostenible	9.8%	Rango bajo	1.2%	Rango bajo	4.7%	Rango bajo	
Veracruz	Ixhuatlán del Café	El municipio no entregó información suficiente para llevar a cabo la medición.							
Veracruz	Ixhuatlán del Sureste	Endeudamiento Sostenible	9.5%	Rango bajo	1.1%	Rango bajo	6.0%	Rango bajo	
Veracruz	Ixhuatlancillo	Endeudamiento Sostenible	9.3%	Rango bajo	1.1%	Rango bajo	-0.2%	Rango bajo	
Veracruz	Ixmiquilpan	El municipio no entregó información suficiente para llevar a cabo la medición.							
Veracruz	Ixtaczoquitlán	Endeudamiento Sostenible	21.0%	Rango bajo	4.5%	Rango bajo	-0.4%	Rango bajo	
Veracruz	Jalacingo	Endeudamiento Sostenible	7.7%	Rango bajo	0.9%	Rango bajo	-2.1%	Rango bajo	
Veracruz	Jalcomulco	El municipio no entregó información suficiente para llevar a cabo la medición.							
Veracruz	Jáltipan	Endeudamiento Sostenible	17.4%	Rango bajo	5.7%	Rango medio	-3.9%	Rango bajo	
Veracruz	Jamapa	El municipio no entregó información suficiente para llevar a cabo la medición.							
Veracruz	Jesús Carranza	Endeudamiento Sostenible	11.9%	Rango bajo	5.1%	Rango medio	-4.2%	Rango bajo	

Entidad Federativa	Municipio	Resultado del Sistema de Alertas	Indicador 1: Deuda Pública y Obligaciones sobre Ingresos de Libre Disposición		Indicador 2: Servicio de la Deuda y de Obligaciones sobre Ingresos de Libre Disposición		Indicador 3: Obligaciones a Corto Plazo y Proveedores y Contrafirmas sobre Ingresos totales	
Veracruz	Jilotepéc	Endeudamiento Sostenible	11.2%	Rango bajo	1.4%	Rango bajo	7.7%	Rango bajo
Veracruz	José Azueta	Endeudamiento Sostenible	10.9%	Rango bajo	1.3%	Rango bajo	-0.2%	Rango bajo
Veracruz	Juan Rodríguez Clara	Endeudamiento Sostenible	11.7%	Rango bajo	4.2%	Rango bajo	-4.3%	Rango bajo
Veracruz	Juchique de Ferrer	Endeudamiento Sostenible	20.4%	Rango bajo	1.4%	Rango bajo	-2.4%	Rango bajo
Veracruz	La Antigua	Endeudamiento Sostenible	9.1%	Rango bajo	3.8%	Rango bajo	-7.6%	Rango bajo
Veracruz	La Perla	Endeudamiento Sostenible	9.9%	Rango bajo	1.2%	Rango bajo	-0.2%	Rango bajo
Veracruz	Las Minas	El municipio no entregó información suficiente para llevar a cabo la medición.						
Veracruz	Las Vigas de Ramírez	El municipio no entregó información suficiente para llevar a cabo la medición.						
Veracruz	Lerdo de Tejada	El municipio no entregó información suficiente para llevar a cabo la medición.						
Veracruz	Los Reyes	Endeudamiento Sostenible	14.0%	Rango bajo	1.7%	Rango bajo	1.6%	Rango bajo
Veracruz	Magdalena	Endeudamiento Sostenible	11.6%	Rango bajo	1.4%	Rango bajo	-3.9%	Rango bajo
Veracruz	Maltrata	Endeudamiento Sostenible	9.1%	Rango bajo	0.9%	Rango bajo	-1.7%	Rango bajo
Veracruz	Manlio Fabio Altamirano	El municipio no entregó información suficiente para llevar a cabo la medición.						
Veracruz	Mariano Escobedo	Endeudamiento Sostenible	9.6%	Rango bajo	0.8%	Rango bajo	-0.8%	Rango bajo
Veracruz	Martínez de La Torre	Endeudamiento Sostenible	8.2%	Rango bajo	1.0%	Rango bajo	-8.1%	Rango bajo
Veracruz	Mecatlán	Endeudamiento Sostenible	12.0%	Rango bajo	1.4%	Rango bajo	-0.7%	Rango bajo
Veracruz	Mecayapan	Endeudamiento Sostenible	7.1%	Rango bajo	0.8%	Rango bajo	-1.5%	Rango bajo
Veracruz	Medellín	El municipio no entregó información suficiente para llevar a cabo la medición.						
Veracruz	Minatitlán	Endeudamiento Sostenible	14.4%	Rango bajo	4.9%	Rango bajo	-11.2%	Rango bajo
Veracruz	Misantla	Endeudamiento Sostenible	9.7%	Rango bajo	1.2%	Rango bajo	-0.8%	Rango bajo
Veracruz	Mixtla de Altamirano	El municipio no entregó información suficiente para llevar a cabo la medición.						
Veracruz	Moloacán	Endeudamiento Sostenible	11.5%	Rango bajo	1.4%	Rango bajo	1.1%	Rango bajo
Veracruz	Nanchitl de Lázaro Cárdenas del Río	Endeudamiento Sostenible	9.1%	Rango bajo	5.6%	Rango medio	11.4%	Rango bajo
Veracruz	Nanolco	Endeudamiento Sostenible	10.3%	Rango bajo	1.2%	Rango bajo	-1.0%	Rango bajo
Veracruz	Naranjal	Endeudamiento Sostenible	11.7%	Rango bajo	0.9%	Rango bajo	-3.0%	Rango bajo
Veracruz	Naranjos Amatlán	Endeudamiento Sostenible	9.3%	Rango bajo	0.7%	Rango bajo	0.4%	Rango bajo
Veracruz	Nautla	Endeudamiento Sostenible	10.8%	Rango bajo	1.8%	Rango bajo	-12.5%	Rango bajo
Veracruz	Nogales	Endeudamiento Sostenible	10.8%	Rango bajo	1.6%	Rango bajo	-1.9%	Rango bajo
Veracruz	Oluta	Endeudamiento Sostenible	10.7%	Rango bajo	1.3%	Rango bajo	0.9%	Rango bajo
Veracruz	Omealca	Endeudamiento Sostenible	9.3%	Rango bajo	1.1%	Rango bajo	-1.8%	Rango bajo
Veracruz	Orizaba	Endeudamiento Sostenible	7.1%	Rango bajo	0.9%	Rango bajo	-7.6%	Rango bajo
Veracruz	Otatitlán	Endeudamiento Sostenible	10.6%	Rango bajo	4.0%	Rango bajo	-6.9%	Rango bajo
Veracruz	Oteapan	Endeudamiento Sostenible	11.6%	Rango bajo	1.4%	Rango bajo	0.0%	Rango bajo
Veracruz	Ozuluama de Mascareñas	Endeudamiento Sostenible	33.3%	Rango bajo	5.8%	Rango medio	-2.6%	Rango bajo
Veracruz	Pánuco	Endeudamiento Sostenible	22.8%	Rango bajo	5.9%	Rango medio	9.3%	Rango bajo
Veracruz	Papanitla	Endeudamiento Sostenible	9.6%	Rango bajo	2.0%	Rango bajo	-2.6%	Rango bajo
Veracruz	Paso de Ovejas	El municipio no entregó información suficiente para llevar a cabo la medición.						
Veracruz	Paso del Macho	Endeudamiento Sostenible	10.4%	Rango bajo	1.5%	Rango bajo	-2.6%	Rango bajo
Veracruz	Perote	Endeudamiento Sostenible	6.9%	Rango bajo	0.8%	Rango bajo	-3.6%	Rango bajo
Veracruz	Platón Sánchez	Endeudamiento Sostenible	12.8%	Rango bajo	1.8%	Rango bajo	-0.6%	Rango bajo
Veracruz	Playa Vicente	Endeudamiento Sostenible	9.9%	Rango bajo	2.0%	Rango bajo	-3.6%	Rango bajo
Veracruz	Poza Rica de Hidalgo	Endeudamiento Sostenible	8.6%	Rango bajo	1.0%	Rango bajo	-1.2%	Rango bajo
Veracruz	Pueblo Viejo	Endeudamiento Sostenible	33.2%	Rango bajo	7.8%	Rango medio	-1.6%	Rango bajo
Veracruz	Puerto Nacional	Endeudamiento Sostenible	25.7%	Rango bajo	4.7%	Rango bajo	-2.0%	Rango bajo
Veracruz	Rafael Delgado	El municipio no entregó información suficiente para llevar a cabo la medición.						
Veracruz	Rafael Lucio	Endeudamiento Sostenible	23.5%	Rango bajo	1.4%	Rango bajo	-6.1%	Rango bajo
Veracruz	Río Blanco	El municipio no entregó información suficiente para llevar a cabo la medición.						
Veracruz	Saltabarranca	Endeudamiento Sostenible	12.1%	Rango bajo	1.5%	Rango bajo	3.1%	Rango bajo
Veracruz	San Andrés Tenejapan	El municipio no entregó información suficiente para llevar a cabo la medición.						
Veracruz	San Andrés Tuxtla	Endeudamiento Sostenible	34.1%	Rango bajo	8.3%	Rango medio	2.6%	Rango bajo
Veracruz	San Juan Evangelista	Endeudamiento Sostenible	10.2%	Rango bajo	2.1%	Rango bajo	2.9%	Rango bajo
Veracruz	San Rafael	Endeudamiento Sostenible	10.3%	Rango bajo	1.2%	Rango bajo	5.4%	Rango bajo
Veracruz	Santiago Sochiapan	Endeudamiento Sostenible	11.0%	Rango bajo	1.5%	Rango bajo	-2.9%	Rango bajo
Veracruz	Santiago Tuxtla	El municipio no entregó información suficiente para llevar a cabo la medición.						
Veracruz	Sayula de Alemán	El municipio no entregó información suficiente para llevar a cabo la medición.						
Veracruz	Sochiapa	El municipio no entregó información suficiente para llevar a cabo la medición.						
Veracruz	Soconusco	Endeudamiento Sostenible	9.0%	Rango bajo	1.2%	Rango bajo	-1.7%	Rango bajo
Veracruz	Soledad Atzompa	El municipio no entregó información suficiente para llevar a cabo la medición.						
Veracruz	Soledad de Doblado	Endeudamiento Sostenible	10.1%	Rango bajo	1.0%	Rango bajo	16.0%	Rango medio
Veracruz	Sotepapan	Endeudamiento Sostenible	10.2%	Rango bajo	1.2%	Rango bajo	-1.7%	Rango bajo
Veracruz	Tamalin	Endeudamiento Sostenible	11.3%	Rango bajo	1.3%	Rango bajo	-6.9%	Rango bajo
Veracruz	Tamiahua	Endeudamiento Sostenible	7.0%	Rango bajo	0.8%	Rango bajo	1.0%	Rango bajo
Veracruz	Tampico Alto	El municipio no entregó información suficiente para llevar a cabo la medición.						
Veracruz	Tancoco	El municipio no entregó información suficiente para llevar a cabo la medición.						
Veracruz	Tantima	El municipio no entregó información suficiente para llevar a cabo la medición.						
Veracruz	Tantoyuca	Endeudamiento Sostenible	8.1%	Rango bajo	0.9%	Rango bajo	-3.0%	Rango bajo
Veracruz	Tatahuicapan de Juárez	El municipio no entregó información suficiente para llevar a cabo la medición.						
Veracruz	Tecolutla	El municipio no entregó información suficiente para llevar a cabo la medición.						
Veracruz	Tehuipango	El municipio no entregó información suficiente para llevar a cabo la medición.						
Veracruz	Tempoal	Endeudamiento Sostenible	12.5%	Rango bajo	1.5%	Rango bajo	-14.1%	Rango bajo
Veracruz	Tenampa	El municipio no entregó información suficiente para llevar a cabo la medición.						
Veracruz	Tenochtitlán	El municipio no entregó información suficiente para llevar a cabo la medición.						
Veracruz	Teocelo	Endeudamiento Sostenible	11.8%	Rango bajo	0.9%	Rango bajo	18.3%	Rango medio
Veracruz	Tepatlixco	Endeudamiento Sostenible	10.5%	Rango bajo	1.8%	Rango bajo	-2.6%	Rango bajo
Veracruz	Tepetlán	Endeudamiento Sostenible	10.3%	Rango bajo	1.3%	Rango bajo	-2.7%	Rango bajo
Veracruz	Tepetzintla	El municipio no entregó información suficiente para llevar a cabo la medición.						
Veracruz	Tequila	El municipio no entregó información suficiente para llevar a cabo la medición.						
Veracruz	Texcattepec	El municipio no entregó información suficiente para llevar a cabo la medición.						
Veracruz	Texhuacán	El municipio no entregó información suficiente para llevar a cabo la medición.						
Veracruz	Textitpec	Endeudamiento Sostenible	10.6%	Rango bajo	1.2%	Rango bajo	-0.9%	Rango bajo



Entidad Federativa	Municipio	Resultado del Sistema de Alertas	Indicador 1: Deuda Pública y Obligaciones sobre Ingresos de Libre Disposición		Indicador 2: Servicio de la Deuda y de Obligaciones sobre Ingresos de Libre Disposición		Indicador 3: Obligaciones a Corto Plazo y Proveedores y Contratistas sobre Ingresos totales	
Veracruz	Tezonapa	El municipio no entregó información suficiente para llevar a cabo la medición.						
Veracruz	Tierra Blanca	El municipio no entregó información suficiente para llevar a cabo la medición.						
Veracruz	Tihuatlán	El municipio no entregó información suficiente para llevar a cabo la medición.						
Veracruz	Tlachichilco	Endeudamiento Sostenible	11.9%	Rango bajo	1.4%	Rango bajo	-2.7%	Rango bajo
Veracruz	Tlacojalpan	Endeudamiento Sostenible	11.5%	Rango bajo	0.8%	Rango bajo	-7.1%	Rango bajo
Veracruz	Tlacolulan	El municipio no entregó información suficiente para llevar a cabo la medición.						
Veracruz	Tlacoalpan	El municipio no entregó información suficiente para llevar a cabo la medición.						
Veracruz	Tlacotepec de Mejía	Endeudamiento Sostenible	11.9%	Rango bajo	1.4%	Rango bajo	-3.9%	Rango bajo
Veracruz	Tlalixcoyan	El municipio no entregó información suficiente para llevar a cabo la medición.						
Veracruz	Tlalnelhuayocan	Endeudamiento Sostenible	23.4%	Rango bajo	5.4%	Rango medio	-1.5%	Rango bajo
Veracruz	Tlaltetela	Endeudamiento Sostenible	11.1%	Rango bajo	1.3%	Rango bajo	-1.7%	Rango bajo
Veracruz	Tlapacoyan	Endeudamiento Sostenible	0.0%	Rango bajo	0.0%	Rango bajo	18.3%	Rango medio
Veracruz	Tlaquilpa	El municipio no entregó información suficiente para llevar a cabo la medición.						
Veracruz	Tilapan	El municipio no entregó información suficiente para llevar a cabo la medición.						
Veracruz	Tomatlán	Endeudamiento Sostenible	12.0%	Rango bajo	4.1%	Rango bajo	5.7%	Rango bajo
Veracruz	Tonayán	Endeudamiento Sostenible	10.1%	Rango bajo	0.8%	Rango bajo	-7.3%	Rango bajo
Veracruz	Totutla	Endeudamiento Sostenible	10.0%	Rango bajo	1.7%	Rango bajo	-3.4%	Rango bajo
Veracruz	Tres Valles	El municipio no entregó información suficiente para llevar a cabo la medición.						
Veracruz	Tuxpan	Endeudamiento en Observación	61.2%	Rango medio	9.7%	Rango medio	-9.9%	Rango bajo
Veracruz	Tuxtilla	Endeudamiento Sostenible	12.7%	Rango bajo	1.4%	Rango bajo	3.1%	Rango bajo
Veracruz	Úrsulo Galván	El municipio no entregó información suficiente para llevar a cabo la medición.						
Veracruz	Uxpanapa	Endeudamiento Sostenible	9.2%	Rango bajo	1.1%	Rango bajo	-0.8%	Rango bajo
Veracruz	Vega de Alatorre	Endeudamiento Sostenible	11.3%	Rango bajo	1.4%	Rango bajo	4.6%	Rango bajo
Veracruz	Veracruz	Endeudamiento Sostenible	40.9%	Rango bajo	5.6%	Rango medio	-10.1%	Rango bajo
Veracruz	Villa Aldama	Endeudamiento Sostenible	6.0%	Rango bajo	0.6%	Rango bajo	-5.1%	Rango bajo
Veracruz	Xalapa	Endeudamiento Sostenible	9.3%	Rango bajo	1.1%	Rango bajo	-27.8%	Rango bajo
Veracruz	Xico	El municipio no entregó información suficiente para llevar a cabo la medición.						
Veracruz	Xoxocotla	El municipio no entregó información suficiente para llevar a cabo la medición.						
Veracruz	Yanga	Endeudamiento Sostenible	9.8%	Rango bajo	1.4%	Rango bajo	9.9%	Rango bajo
Veracruz	Yecuatla	Endeudamiento Sostenible	10.6%	Rango bajo	1.2%	Rango bajo	-2.1%	Rango bajo
Veracruz	Zacualpan	Endeudamiento Sostenible	11.6%	Rango bajo	2.8%	Rango bajo	11.5%	Rango bajo
Veracruz	Zaragoza	Endeudamiento Sostenible	11.9%	Rango bajo	1.4%	Rango bajo	-0.1%	Rango bajo
Veracruz	Zentla	Endeudamiento Sostenible	10.5%	Rango bajo	1.3%	Rango bajo	0.1%	Rango bajo
Veracruz	Zongolica	El municipio no entregó información suficiente para llevar a cabo la medición.						
Veracruz	Zontecomatlán de López y Fuentes	Endeudamiento Sostenible	35.4%	Rango bajo	7.8%	Rango medio	-1.9%	Rango bajo
Yucatán	Cacalchén	El municipio no entregó información suficiente para llevar a cabo la medición.						
Yucatán	Calotmul	El municipio no entregó información suficiente para llevar a cabo la medición.						
Yucatán	Celestún	Endeudamiento Sostenible	1.6%	Rango bajo	1.2%	Rango bajo	0.3%	Rango bajo
Yucatán	Dzidzantún	El municipio no entregó información suficiente para llevar a cabo la medición.						
Yucatán	Espita	El municipio no entregó información suficiente para llevar a cabo la medición.						
Yucatán	Halachó	El municipio no entregó información suficiente para llevar a cabo la medición.						
Yucatán	Hoctún	Endeudamiento Sostenible	0.0%	Rango bajo	0.0%	Rango bajo	-2.9%	Rango bajo
Yucatán	Homún	Endeudamiento Sostenible	7.9%	Rango bajo	6.2%	Rango medio	-0.4%	Rango bajo
Yucatán	Huhí	El municipio no entregó información suficiente para llevar a cabo la medición.						
Yucatán	Maní	El municipio no entregó información suficiente para llevar a cabo la medición.						
Yucatán	Merida	Endeudamiento Sostenible	0.0%	Rango bajo	0.0%	Rango bajo	-3.6%	Rango bajo
Yucatán	Moctul	Endeudamiento Sostenible	0.0%	Rango bajo	2.0%	Rango bajo	-7.0%	Rango bajo
Yucatán	Oxkutzcab	El municipio no entregó información suficiente para llevar a cabo la medición.						
Yucatán	Progreso	Endeudamiento Sostenible	4.1%	Rango bajo	2.5%	Rango bajo	-2.2%	Rango bajo
Yucatán	Quintana Roo	Endeudamiento Sostenible	0.0%	Rango bajo	1.6%	Rango bajo	-0.3%	Rango bajo
Yucatán	Seyé	El municipio no entregó información suficiente para llevar a cabo la medición.						
Yucatán	Sucilá	El municipio no entregó información suficiente para llevar a cabo la medición.						
Yucatán	Tekax	El municipio no entregó información suficiente para llevar a cabo la medición.						
Yucatán	Telchac Pueblo	El municipio no entregó información suficiente para llevar a cabo la medición.						
Yucatán	Telchac Puerto	El municipio no entregó información suficiente para llevar a cabo la medición.						
Yucatán	Temax	El municipio no entregó información suficiente para llevar a cabo la medición.						
Yucatán	Ticul	El municipio no entregó información suficiente para llevar a cabo la medición.						
Yucatán	Tixkokob	El municipio no entregó información suficiente para llevar a cabo la medición.						
Yucatán	Valladolid	Endeudamiento Sostenible	10.4%	Rango bajo	3.2%	Rango bajo	-1.7%	Rango bajo
Yucatán	Yaxcabá	El municipio no entregó información suficiente para llevar a cabo la medición.						
Zacatecas	Benito Juárez	El municipio no entregó información.						
Zacatecas	Calera	El municipio no entregó información.						
Zacatecas	Concepción del Oro	Endeudamiento Sostenible	0.0%	Rango bajo	0.0%	Rango bajo	2.2%	Rango bajo
Zacatecas	General Francisco R. Murguía	Endeudamiento Sostenible	7.6%	Rango bajo	2.3%	Rango bajo	-2.5%	Rango bajo
Zacatecas	General Pánfilo Natera	El municipio no entregó información.						
Zacatecas	Guadalupe	Endeudamiento Sostenible	27.4%	Rango bajo	4.3%	Rango bajo	0.6%	Rango bajo
Zacatecas	Juchipila	Endeudamiento Sostenible	0.0%	Rango bajo	0.0%	Rango bajo	-9.4%	Rango bajo
Zacatecas	Nochistlán de Mejía	El municipio no entregó información.						
Zacatecas	Ojocaliente	El municipio no entregó información.						
Zacatecas	Sain Alto	El municipio no entregó información.						
Zacatecas	Tepechitlán	Endeudamiento Sostenible	0.0%	Rango bajo	0.0%	Rango bajo	-0.1%	Rango bajo
Zacatecas	Tlaltenango de Sánchez Román	Endeudamiento Sostenible	18.1%	Rango bajo	6.0%	Rango medio	-12.1%	Rango bajo
Zacatecas	Trancoso	El municipio no entregó información.						
Zacatecas	Valparaíso	El municipio no entregó información.						
Zacatecas	Villa García	El municipio no entregó información.						
Zacatecas	Zacatecas	Endeudamiento Sostenible	18.8%	Rango bajo	4.5%	Rango bajo	-5.7%	Rango bajo

Nota: el indicador tres puede presentar números negativos debido a que la SHCP resta los Activos de corto plazo al numerador, conforme a la reforma a la Ley de Disciplina Financiera de las Entidades Federativas y Municipios del 30 de enero de 2018.

Fuente: SHCP.

## Anexo

### Información de las Variables de Cada Indicador del Sistema de Alertas de los Municipios Cuenta Pública 2019 (Millones de Pesos)

Entidad Federativa	Municipio	Deuda y Obligaciones	Servicio de la Deuda y Pago de Inversión	Obligaciones a Corto Plazo y Proveedores y Contratistas	Ingresos Totales	Ingresos de Libre Disposición
Aguascalientes	Aguascalientes	-	75.6	-50.3	3,488.3	2,713.7
Aguascalientes	Asientos	-	-	-6.1	165.5	94.5
Aguascalientes	Calvillo	6.0	-	9.4	255.6	174.0
Aguascalientes	El Llano	-	-	-3.1	145.3	116.1
Aguascalientes	Jesús María	-	-	10.9	494.3	376.8
Aguascalientes	Pobellón de Arteaga	-	-	1.2	404.1	287.7
Baja California	Ensenada	597.6	102.2	307.8	1,814.3	1,275.8
Baja California	Mexicali	1,000.2	163.5	-223.1	4,239.7	3,342.5
Baja California	Playas de Rosarito	203.7	28.5	-93.6	606.0	484.3
Baja California	Tecate	150.4	23.3	81.4	527.7	412.8
Baja California	Tijuana	2,623.4	279.0	462.0	7,668.7	6,248.4
Baja California Sur	Comandú	25.9	7.6	19.0	423.1	308.2
Baja California Sur	La Paz	313.4	40.0	1,092.5	1,390.9	1,069.1
Baja California Sur	Loreto	-	7.7	-35.2	254.3	204.3
Baja California Sur	Los Cabos	324.2	77.3	99.3	2,562.3	2,113.1
Baja California Sur	Mulegé	25.9	5.3	80.9	377.4	286.9
Campeche	Campeche	98.2	16.0	-39.0	1,581.1	1,088.1
Campeche	Carmen	257.0	30.3	2.0	1,644.3	1,258.8
Campeche	Hechelchakán	25.6	4.1	29.7	212.5	136.9
Campeche	Hopelchén	-	-	-9.4	290.7	168.9
Coahuila	Acuña	42.4	14.9	4.1	579.7	437.1
Coahuila	Allende	2.6	1.3	2.1	74.1	54.8
Coahuila	Candela	El municipio no entregó información.				
Coahuila	Castañeros	6.6	2.5	13.0	98.0	68.4
Coahuila	Francisco I. Madero	-	1.8	17.1	158.9	96.8
Coahuila	General Cepeda	5.7	1.5	-5.6	65.8	47.5
Coahuila	Guerrero	El municipio no entregó información.				
Coahuila	Juárez	El municipio no entregó información.				
Coahuila	Matamoros	El municipio no entregó información.				
Coahuila	Monclova	-	4.5	-21.3	840.0	631.9
Coahuila	Nadadores	7.8	1.4	-1.8	43.4	33.8
Coahuila	Nava	12.7	6.0	1.6	397.9	327.9
Coahuila	Parras	12.2	4.6	0.5	170.0	107.2
Coahuila	Piedras Negras	18.6	11.3	-10.0	669.4	509.4
Coahuila	Ramos Arizpe	19.9	6.0	10.1	563.0	482.3
Coahuila	Sabinas	14.3	6.1	-14.4	302.6	243.2
Coahuila	Sacramento	El municipio no entregó información.				
Coahuila	Saltillo	411.8	-	-253.2	3,698.9	2,300.4
Coahuila	San Juan de Sabinas	6.2	2.6	-0.5	145.3	109.8
Coahuila	San Pedro	16.6	8.7	64.3	288.8	131.6
Coahuila	Torreón	11.2	38.7	150.5	2,717.9	2,100.2
Colima	Armería	16.8	3.7	2.6	273.3	228.9
Colima	Colima	-	0.3	-19.3	715.3	553.2
Colima	Comala	9.6	1.9	-5.5	133.8	96.0
Colima	Coquimatlán	7.7	1.4	-1.0	112.9	81.7
Colima	Cuauhtémoc	7.1	1.2	-6.1	146.5	107.0
Colima	Ixtlahuacán	10.8	1.2	8.8	118.0	100.2
Colima	Manzanillo	114.0	20.5	26.2	1,126.1	912.1
Colima	Minatitlán	5.5	1.0	2.0	124.2	104.5
Colima	Tecomán	48.6	10.0	-7.8	457.6	287.0
Colima	Villa de Álvarez	44.1	9.3	46.5	469.5	345.4
Chiapas	Acapetahua	El municipio no entregó información suficiente para llevar a cabo la medición.				
Chiapas	Arriaga	-	-	0.9	82.0	59.2
Chiapas	Benemérito de las Américas	0.9	0.9	-0.1	82.0	19.9
Chiapas	Bochil	0.2	1.4	22.7	98.9	31.9
Chiapas	Cacahoatán	5.4	1.9	18.1	76.0	47.7

Entidad Federativa	Municipio	Deuda y Obligaciones	Servicio de la Deuda y Pago de Inversión	Obligaciones a Corto Plazo y Proveedores y Contratistas	Ingresos Totales	Ingresos de Libre Disposición
Chiapas	Chiapa de Corzo	3.7	1.7	39.1	473.0	269.8
Chiapas	Comitán de Domínguez	5.6	3.4	-13.6	529.5	270.1
Chiapas	Copainalá	El municipio no entregó información suficiente para llevar a cabo la medición.				
Chiapas	Huehuetán	1.0	1.7	-1.1	116.2	42.1
Chiapas	Huixtla	18.9	3.5	24.6	343.6	277.5
Chiapas	Juárez	El municipio no entregó información suficiente para llevar a cabo la medición.				
Chiapas	Mapastepec	0.2	0.4	-1.8	71.9	55.0
Chiapas	Pichucalco	-	0.8	1.4	184.1	144.3
Chiapas	Pijijiapan	0.8	1.3	-20.1	184.6	67.3
Chiapas	Rayón	2.0	0.9	-0.3	52.8	15.1
Chiapas	Reforma	El municipio no entregó información suficiente para llevar a cabo la medición.				
Chiapas	San Cristóbal de las Casas	10.8	11.5	48.7	742.2	353.0
Chiapas	San Fernando	1.6	0.8	-2.8	136.4	45.3
Chiapas	Simojovel	El municipio no entregó información suficiente para llevar a cabo la medición.				
Chiapas	Solosuchiapa	-	-	-	48.1	24.5
Chiapas	Tapachula	76.5	31.4	71.3	1,100.6	587.3
Chiapas	Tecpatán	El municipio no entregó información suficiente para llevar a cabo la medición.				
Chiapas	Tonalá	8.4	2.9	10.4	350.2	166.5
Chiapas	Tuxtla Chico	0.7	1.8	-7.6	65.5	65.5
Chiapas	Tuxtla Gutiérrez	382.7	52.5	-70.8	2,463.2	1,842.2
Chiapas	Tuzantán	3.1	1.7	-10.9	106.3	32.6
Chihuahua	Aldama	-	-	2.0	88.2	63.8
Chihuahua	Aquiles Serdán	El municipio no entregó información.				
Chihuahua	Batopilas	El municipio no entregó información.				
Chihuahua	Camargo	-	-	-18.9	208.5	157.4
Chihuahua	Casas Grandes	El municipio no entregó información.				
Chihuahua	Chihuahua	128.8	19.3	-173.4	3,674.2	2,882.2
Chihuahua	Cusihuirachi	1.8	0.2	1.5	42.8	35.6
Chihuahua	Delicias	-	-	24.3	608.3	428.3
Chihuahua	Juárez	1,970.7	329.4	-128.5	5,424.3	4,141.9
Chihuahua	Julimes	El municipio no entregó información suficiente para llevar a cabo la medición.				
Chihuahua	Madera	El municipio no entregó información.				
Chihuahua	Manuel Benavides	El municipio no entregó información.				
Chihuahua	Matachí	0.2	0.0	-7.4	30.4	25.8
Chihuahua	Mesoquí	3.0	1.2	22.9	166.4	108.0
Chihuahua	Moris	El municipio no entregó información.				
Chihuahua	Rosales	El municipio no entregó información.				
Chihuahua	Santa Isabel	-	-	-2.6	47.6	30.2
Chihuahua	Saucillo	-	-	-225.4	123.6	90.3
Durango	Canatlán	20.3	5.1	-0.7	117.5	68.1
Durango	Canelas	El municipio no entregó información suficiente para llevar a cabo la medición.				
Durango	Coneto de Comonfort	0.8	0.3	0.4	30.5	18.3
Durango	Cuencamé	13.9	4.3	20.3	135.8	72.5
Durango	Durango	360.9	74.4	228.9	2,471.4	1,891.4
Durango	El Oro	0.7	0.6	4.8	49.9	30.0
Durango	General Simón Bolívar	1.0	0.9	3.8	43.7	23.2
Durango	Gómez Palacio	164.7	53.2	-30.1	1,205.2	904.4
Durango	Guadalupe Victoria	7.7	5.4	2.4	123.2	76.7
Durango	Hidalgo	El municipio no entregó información suficiente para llevar a cabo la medición.				
Durango	Indé	3.1	2.0	4.8	31.6	22.0
Durango	Lerdo	40.7	6.3	-11.5	567.9	412.5
Durango	Mapimí	El municipio no entregó información suficiente para llevar a cabo la medición.				
Durango	Mezquital	1.3	1.1	4.7	284.6	61.9
Durango	Nazas	3.1	1.2	3.1	45.9	26.8
Durango	Nombre de Dios	0.5	0.4	8.2	77.8	39.5
Durango	Nuevo Ideal	8.4	2.6	-0.3	94.7	57.7
Durango	Ocampo	2.3	1.5	0.7	47.5	24.7
Durango	Otáez	4.5	1.0	8.3	59.9	17.4
Durango	Pánuco de Coronado	4.0	1.8	3.5	56.0	36.5
Durango	Peñón Blanco	4.5	1.7	2.6	44.0	28.0

Entidad Federativa	Municipio	Deuda y Obligaciones	Servicio de la Deuda y Pago de Inversión	Obligaciones a Corto Plazo y Proveedores y Contratistas	Ingresos Totales	Ingresos de Libre Disposición
Durango	Poanas	4.6	1.3	5.3	87.8	50.1
Durango	Pueblo Nuevo	12.1	3.3	178.0	168.5	84.1
Durango	Rodeo	El municipio no entregó información suficiente para llevar a cabo la medición.				
Durango	San Bernardo	1.0	0.3	5.1	23.8	13.3
Durango	San Dimas	0.0	-	7.8	112.8	42.0
Durango	San Juan de Guadalupe	0.9	0.5	6.7	38.9	21.8
Durango	San Juan del Río	4.2	2.0	3.8	80.5	32.7
Durango	San Luis del Cordero	0.1	0.1	2.3	24.3	19.5
Durango	San Pedro del Gallo	0.3	0.6	1.0	17.5	11.2
Durango	Santa Clara	0.1	0.5	0.9	32.8	16.3
Durango	Santiago Papasquiaro	3.6	1.6	5.8	226.1	108.5
Durango	Súchil	-	-	0.2	30.0	15.7
Durango	Tamazula	-	-	0.9	145.7	47.6
Durango	Tepehuanes	8.3	1.8	5.6	58.2	23.8
Durango	Tlahualilo	2.3	1.4	3.5	78.9	47.5
Durango	Topia	0.1	0.1	0.3	50.0	19.8
Durango	Vicente Guerrero	10.0	3.3	31.4	81.3	48.3
Guanajuato	Abasolo	-	-	56.9	737.2	433.6
Guanajuato	Apaseo el Grande	-	4.7	-39.6	283.9	182.5
Guanajuato	Celaya	264.2	52.8	-298.1	1,608.5	1,076.6
Guanajuato	Comonfort	6.7	1.5	-13.8	259.9	140.3
Guanajuato	Cuerámaro	7.2	1.9	2.2	157.0	99.4
Guanajuato	Doctor Mora	-	0.5	8.6	120.7	80.4
Guanajuato	Guanajuato	15.6	5.2	-22.4	705.3	515.9
Guanajuato	Irapuato	303.1	60.1	-198.9	1,890.9	1,179.9
Guanajuato	Jerécuaro	-	-	-123.8	106.3	93.3
Guanajuato	León	1,132.4	181.1	-742.8	6,289.0	4,562.3
Guanajuato	Manuel Doblado	10.5	2.7	12.6	369.7	197.5
Guanajuato	Pénjamo	-	-	26.0	509.5	215.8
Guanajuato	Romita	-	-	41.0	214.9	114.5
Guanajuato	Salamanca	111.8	24.2	-79.7	878.5	558.4
Guanajuato	San Francisco del Rincón	25.1	5.9	-22.9	926.3	774.6
Guanajuato	San Miguel de Allende	103.0	29.5	-150.0	1,057.4	746.3
Guanajuato	Santa Cruz de Juventino Rosas	21.3	4.8	-10.9	300.9	148.7
Guanajuato	Silao	14.4	5.5	19.1	630.4	405.0
Guanajuato	Tarandacua	-	-	-8.0	92.4	73.2
Guanajuato	Tarimoro	-	0.2	7.8	195.3	111.5
Guanajuato	Valle de Santiago	12.9	2.9	-106.8	414.9	211.5
Guanajuato	Villagrán	-	-	1.0	197.2	133.3
Guanajuato	Yuriria	11.2	2.8	2.2	242.6	136.3
Guerrero	Acapulco de Juárez	603.9	-	348.0	3,768.8	2,530.1
Guerrero	Ahuacotzingo	El municipio no entregó información.				
Guerrero	Apaxtla	El municipio no entregó información.				
Guerrero	Atlixtlac	El municipio no entregó información.				
Guerrero	Buenavista de Cuéllar	-	-	-0.9	59.1	33.9
Guerrero	Chilpancingo de Los Bravo	-	-	313.0	800.5	332.8
Guerrero	Coyuca de Benítez	-	-	6.5	282.3	115.9
Guerrero	Cuautepec	El municipio no entregó información.				
Guerrero	Cutzamala de Pinzón	El municipio no entregó información.				
Guerrero	Eduardo Neri	El municipio no entregó información.				
Guerrero	Huamuxtítlán	El municipio no entregó información.				
Guerrero	Iguala de La Independencia	-	-	9.1	563.6	313.2
Guerrero	Petatlán	El municipio no entregó información.				
Guerrero	Pilcaya	-	-	1.1	124.9	95.7
Guerrero	Taxco de Alarcón	10.0	0.3	-7.3	435.3	211.4
Guerrero	Tecoanapa	-	-	0.0	182.1	47.3
Guerrero	Técpan de Galeana	El municipio no entregó información.				
Guerrero	Tlalchapa	El municipio no entregó información.				
Guerrero	Zihuatanejo de Azueta	-	11.9	21.3	916.6	718.8
Hidalgo	Cuautepec de Hinojosa	7.0	2.6	-43.4	174.6	88.4

Entidad Federativa	Municipio	Deuda y Obligaciones	Servicio de la Deuda y Pago de Inversión	Obligaciones a Corto Plazo y Proveedores y Contratistas	Ingresos Totales	Ingresos de Libre Disposición
Hidalgo	Tepeji del Río	7.6	0.2	3.1	671.4	463.0
Hidalgo	Tulancingo de Bravo	45.5	12.1	-68.7	435.5	261.4
Jalisco	Acatic	0.4	1.2	-6.2	90.2	70.7
Jalisco	Acafán de Juárez	24.1	2.9	-6.0	84.7	65.1
Jalisco	Ahualulco de Mercado	El municipio no entregó información suficiente para llevar a cabo la medición.				
Jalisco	Amacueca	-	0.4	1.8	36.5	27.8
Jalisco	Amatitán	2.5	0.9	-7.1	62.7	48.3
Jalisco	Ameca	45.4	5.8	5.0	198.3	132.9
Jalisco	Arandas	20.9	3.6	-1.5	266.1	190.5
Jalisco	Atemajac de Brizuela	2.9	-	-0.6	40.6	27.6
Jalisco	Atengo	2.2	1.4	-3.6	47.5	35.4
Jalisco	Atenguillo	8.5	1.1	-0.5	33.6	27.3
Jalisco	Atotonilco el Alto	10.6	3.3	-4.3	243.5	183.7
Jalisco	Autlán de Navarro	55.8	1.9	-24.8	61.9	47.9
Jalisco	Bolaños	El municipio no entregó información suficiente para llevar a cabo la medición.				
Jalisco	Cabo Corrientes	El municipio no entregó información suficiente para llevar a cabo la medición.				
Jalisco	Casimiro Castillo	31.7	8.3	-2.6	95.9	64.7
Jalisco	Chapala	66.9	7.4	-31.1	281.9	241.3
Jalisco	Chimaltitán	5.1	1.8	0.0	42.5	33.2
Jalisco	Cihuatlán	-	-	-11.4	138.2	138.2
Jalisco	Cocula	37.1	4.4	4.7	114.7	88.0
Jalisco	Colotlán	17.4	2.9	3.2	77.1	55.4
Jalisco	Concepción de Buenos Aires	0.8	0.9	-1.3	35.2	27.7
Jalisco	Cuautitlán de García Barragán	12.2	3.0	-14.0	102.0	62.2
Jalisco	Cuquío	12.4	2.1	-3.6	92.8	65.1
Jalisco	Degollado	-	-	-0.3	81.9	53.2
Jalisco	El Arenal	16.4	3.9	1.3	80.5	62.9
Jalisco	El Salto	El municipio no entregó información suficiente para llevar a cabo la medición.				
Jalisco	Encarnación de Díaz	-	-	-25.2	210.7	157.5
Jalisco	Etzatlán	-	-	10.6	89.5	68.9
Jalisco	Gómez Farías	El municipio no entregó información suficiente para llevar a cabo la medición.				
Jalisco	Guachinango	1.9	0.5	-0.7	44.1	35.9
Jalisco	Guadalajara	1,923.5	332.1	325.4	8,681.1	7,487.3
Jalisco	Huejúcar	4.1	1.5	-	41.7	31.6
Jalisco	Huejuquilla el Alto	El municipio no entregó información suficiente para llevar a cabo la medición.				
Jalisco	Ixtlahuacán de Los Membrillos	31.9	3.5	-2.8	141.4	90.1
Jalisco	Ixtlahuacán del Río	16.3	2.9	-0.1	95.9	72.7
Jalisco	Jalostotitlán	El municipio no entregó información suficiente para llevar a cabo la medición.				
Jalisco	Jamay	11.3	3.6	-38.9	108.4	79.8
Jalisco	Jacotepec	64.5	8.4	3.2	215.9	167.5
Jalisco	Juanacatlán	El municipio no entregó información suficiente para llevar a cabo la medición.				
Jalisco	Juchitán	El municipio no entregó información suficiente para llevar a cabo la medición.				
Jalisco	La Barca	82.0	10.3	6.8	193.1	135.4
Jalisco	La Huerta	El municipio no entregó información suficiente para llevar a cabo la medición.				
Jalisco	La Manzanilla de La Paz	3.1	1.4	-0.9	27.1	20.4
Jalisco	Lagos de Moreno	33.9	8.7	-14.2	618.1	440.3
Jalisco	Magdalena	5.4	2.3	-5.3	98.2	76.4
Jalisco	Mascota	0.2	0.7	-8.1	83.9	68.7
Jalisco	Mazamitla	-	0.5	-19.0	93.0	77.9
Jalisco	Mezquitic	9.2	2.4	-8.5	166.3	96.4
Jalisco	Ocotlán	86.1	11.0	15.8	349.9	255.4
Jalisco	Ojuelos de Jalisco	El municipio no entregó información suficiente para llevar a cabo la medición.				
Jalisco	Pihuamo	9.5	5.2	-2.4	63.4	47.1
Jalisco	Poncitlán	El municipio no entregó información suficiente para llevar a cabo la medición.				
Jalisco	Puerto Vallarta	264.0	51.3	204.9	1,783.1	1,555.3
Jalisco	Quitupan	5.4	2.1	-1.9	61.8	41.1
Jalisco	San Cristóbal de La Barranca	3.0	0.9	-1.9	59.7	53.7
Jalisco	San Gabriel	El municipio no entregó información suficiente para llevar a cabo la medición.				
Jalisco	San Ignacio Cerro Gordo	0.8	0.2	10.2	71.2	51.8
Jalisco	San Juan de Los Lagos	-	-	-29.2	244.6	181.5

Entidad Federativa	Municipio	Deuda y Obligaciones	Servicio de la Deuda y Pago de Inversión	Obligaciones a Corto Plazo y Proveedores y Contratistas	Ingresos Totales	Ingresos de Libre Disposición
Jalisco	San Juanito de Escobedo	12.1	2.9	-15.4	87.0	76.1
Jalisco	San Julián	4.6	4.1	0.8	68.9	51.5
Jalisco	San Marcos	El municipio no entregó información suficiente para llevar a cabo la medición.				
Jalisco	San Martín de Bolaños	El municipio no entregó información suficiente para llevar a cabo la medición.				
Jalisco	San Martín Hidalgo	28.1	3.2	0.2	116.5	86.3
Jalisco	San Miguel el Alto	5.8	2.5	-2.1	122.3	89.6
Jalisco	San Sebastián del Oeste	7.8	2.6	0.2	52.4	40.2
Jalisco	Sayula	40.9	5.1	-13.2	174.0	133.2
Jalisco	Tala	El municipio no entregó información suficiente para llevar a cabo la medición.				
Jalisco	Talpa de Allende	-	2.7	-12.4	287.0	219.7
Jalisco	Tamazula de Gordiano	56.2	57.5	6.8	162.9	124.7
Jalisco	Tapalpa	29.7	1.5	-26.4	85.0	80.9
Jalisco	Tecolotlán	El municipio no entregó información suficiente para llevar a cabo la medición.				
Jalisco	Tenamaxtlán	El municipio no entregó información suficiente para llevar a cabo la medición.				
Jalisco	Teocaltiche	18.1	2.3	0.5	174.9	122.5
Jalisco	Teocuitatlán de Corona	El municipio no entregó información suficiente para llevar a cabo la medición.				
Jalisco	Tepatitlán de Morelos	134.3	16.8	-15.6	554.9	434.7
Jalisco	Tequila	El municipio no entregó información suficiente para llevar a cabo la medición.				
Jalisco	Teuchitlán	El municipio no entregó información suficiente para llevar a cabo la medición.				
Jalisco	Tizapán el Alto	10.5	2.6	11.9	87.3	61.3
Jalisco	Tlajomulco de Zúñiga	543.8	34.1	284.3	2,471.5	2,030.9
Jalisco	Tlaquepaque	577.6	73.6	-92.1	2,291.5	1,743.6
Jalisco	Tolimán	El municipio no entregó información suficiente para llevar a cabo la medición.				
Jalisco	Tomatlán	8.0	4.3	-2.9	150.4	91.0
Jalisco	Tonalá	813.0	169.1	-67.9	1,386.9	942.4
Jalisco	Tonaya	7.8	0.9	2.8	35.1	28.2
Jalisco	Tonila	El municipio no entregó información suficiente para llevar a cabo la medición.				
Jalisco	Totatiche	El municipio no entregó información suficiente para llevar a cabo la medición.				
Jalisco	Tototlán	12.2	4.7	1.8	18.9	17.6
Jalisco	Tuxcacuesco	2.3	0.3	-0.2	34.5	25.0
Jalisco	Tuxcueca	9.9	1.1	-3.2	43.8	36.5
Jalisco	Tuxpan	11.2	1.7	-8.1	338.8	248.4
Jalisco	Unión de San Antonio	El municipio no entregó información suficiente para llevar a cabo la medición.				
Jalisco	Unión de Tula	15.2	3.2	-3.5	62.1	48.1
Jalisco	Villa Guerrero	5.7	1.0	-0.5	48.2	39.4
Jalisco	Villa Hidalgo	El municipio no entregó información suficiente para llevar a cabo la medición.				
Jalisco	Villa Purificación	14.2	3.0	-2.3	85.2	61.2
Jalisco	Yahualica de González Gallo	19.5	2.4	3.5	107.2	81.3
Jalisco	Zacoalco de Torres	0.1	0.1	2.6	117.5	84.2
Jalisco	Zapopan	952.7	115.8	-344.9	7,674.6	6,600.4
Jalisco	Zapotiltic	El municipio no entregó información suficiente para llevar a cabo la medición.				
Jalisco	Zapotitlán de Vadillo	5.4	0.9	-3.4	45.4	32.1
Jalisco	Zapotitlán del Rey	-	-	-37.4	74.1	51.9
Jalisco	Zapotitlán el Grande	132.7	-	7.4	451.9	368.8
Jalisco	Zapotlanejo	14.7	5.3	3.6	326.9	241.3
México	Acolman	El municipio no entregó información.				
México	Atenco	11.4	1.6	-10.1	186.4	117.7
México	Atizapán de Zaragoza	425.5	46.2	-35.5	2,625.6	2,129.2
México	Atzacomulco	10.0	1.9	-25.2	505.9	367.5
México	Axapusco	5.9	0.8	75.9	157.2	117.6
México	Capulhuac	17.4	2.3	54.4	120.9	81.7
México	Chalco	236.5	21.6	-40.1	1,268.5	870.4
México	Chapa de Mota	6.8	5.2	21.6	123.9	75.6
México	Chiautla	8.2	1.2	9.3	124.5	96.0
México	Chicoloapan	El municipio no entregó información.				
México	Coacalco de Berriozábal	El municipio no entregó información.				
México	Coyotepec	-	-	19.0	145.3	93.4
México	Cuautitlán	56.4	31.5	19.6	756.8	615.7
México	Cuautitlán Izcalli	90.4	33.2	36.0	2,228.4	1,795.2
México	Ecatepec de Morelos	648.7	71.9	-112.8	5,116.3	3,403.4

Entidad Federativa	Municipio	Deuda y Obligaciones	Servicio de la Deuda y Pago de Inversión	Obligaciones a Corto Plazo y Proveedores y Contratistas	Ingresos Totales	Ingresos de Libre Disposición
México	Huixquilucan	412.5	32.2	-83.9	2,586.1	2,344.2
México	Ixtapaluca	197.4	22.9	-291.5	1,472.7	966.0
México	Jilotepec	39.2	5.5	-27.5	423.8	240.8
México	Joquicingo	El municipio no entregó información.				
México	Juchitepec	8.1	1.1	4.6	119.1	87.3
México	Lerma	23.1	27.0	-21.0	769.5	616.0
México	Melchor Ocampo	50.6	8.2	27.2	201.4	146.3
México	Metepiec	102.6	20.5	-178.1	1,511.3	1,300.8
México	Naucalpan de Juárez	468.9	50.2	1,010.7	4,801.6	4,023.3
México	Nextlalpan	12.9	2.0	-1.4	135.9	92.5
México	Nezahualcóyotl	274.9	30.3	64.7	3,678.1	2,560.2
México	Nicolás Romero	121.3	31.4	39.0	1,013.2	618.2
México	Ocuilán	El municipio no entregó información.				
México	Rayón	El municipio no entregó información.				
México	Soyaniquilpan de Juárez	2.0	1.0	-6.9	94.6	71.1
México	Sultepec	57.9	16.1	-166.9	183.4	53.6
México	Tecámac	70.6	18.4	-158.8	1,403.4	1,003.0
México	Temascalapa	8.8	1.2	-1.2	187.3	138.6
México	Temascalcingo	-	-	18.6	197.4	91.2
México	Tenango del Valle	25.5	4.1	48.8	288.2	190.9
México	Teoloyucan	El municipio no entregó información.				
México	Teotihuacán	4.2	2.3	46.7	45.7	34.1
México	Tepotzotlán	65.2	11.6	-163.1	610.4	505.5
México	Texcoco	133.3	15.8	41.0	1,180.6	914.5
México	Tezoyuca	El municipio no entregó información.				
México	Tiangustenco	33.0	4.6	65.6	290.4	195.0
México	Timilpan	-	-	-32.0	87.2	49.8
México	Tlalmanalco	0.9	0.4	16.0	173.6	108.4
México	Tlalnepalta de Baz	423.2	52.9	-497.1	4,376.3	3,670.5
México	Toluca	9.2	27.5	512.3	3,992.1	2,876.5
México	Tultepec	70.2	7.8	-8.3	559.0	424.6
México	Tultitlán	120.2	17.2	91.2	1,777.9	1,307.7
México	Valle de Bravo	35.1	5.5	1.7	545.3	429.7
México	Valle de Chalco Solidaridad	78.7	12.7	12.1	1,131.2	697.8
México	Villa del Carbón	El municipio no entregó información.				
México	Zinacantan	142.8	19.9	-3.3	603.0	349.0
México	Zumpango	119.8	14.2	-42.7	579.3	397.6
Michoacán	Acuitzio	El municipio no entregó información suficiente para llevar a cabo la medición.				
Michoacán	Angangueo	-	-	1.7	46.8	26.8
Michoacán	Año	-	-	23.3	138.4	75.0
Michoacán	Buenavista	0.0	-	0.8	128.3	80.0
Michoacán	Coalcomán de Vázquez Palleares	El municipio no entregó información suficiente para llevar a cabo la medición.				
Michoacán	Cotija	El municipio no entregó información.				
Michoacán	Ixtlán	-	-	1.0	50.8	35.2
Michoacán	José Sixto Verduzco	El municipio no entregó información.				
Michoacán	La Huacana	El municipio no entregó información.				
Michoacán	La Piedad	14.2	1.0	50.4	338.6	210.5
Michoacán	Lázaro Cárdenas	12.3	5.2	49.5	798.0	636.5
Michoacán	Morelia	77.3	56.9	103.4	2,438.8	1,672.0
Michoacán	Múgica	-	-	20.6	133.4	73.8
Michoacán	Pajacuarán	-	-	3.6	72.3	42.1
Michoacán	Pátzcuaro	-	-	34.2	293.7	164.0
Michoacán	Quiroga	-	0.6	-10.2	97.0	57.6
Michoacán	Salvador Escalante	2.7	1.1	-1.9	162.4	80.1
Michoacán	Senguio	El municipio no entregó información.				
Michoacán	Tancitaro	El municipio no entregó información.				
Michoacán	Tuxpan	El municipio no entregó información suficiente para llevar a cabo la medición.				
Michoacán	Tuzantla	El municipio no entregó información.				
Michoacán	Tzitzio	El municipio no entregó información.				
Michoacán	Uruapan	17.7	16.7	116.4	936.6	558.6

Entidad Federativa	Municipio	Deuda y Obligaciones	Servicio de la Deuda y Pago de Inversión	Obligaciones a Corto Plazo y Proveedores y Contratistas	Ingresos Totales	Ingresos de Libre Disposición
Michoacán	Zacapu	-	-	25.4	210.6	125.8
Michoacán	Zamora	-	-	-37.3	644.1	382.7
Michoacán	Zitácuaro	1.6	1.0	50.6	519.0	292.2
Morelos	Amacuzac	11.4	2.4	2.3	88.2	59.4
Morelos	Axochiapan	29.0	5.9	0.2	155.1	76.0
Morelos	Ayala	76.7	12.8	0.7	334.0	223.1
Morelos	Coatlán del Río	5.0	1.6	1.7	72.2	53.2
Morelos	Cuautla	175.3	41.6	334.6	509.1	320.4
Morelos	Cuernavaca	293.3	89.4	219.0	1,562.0	1,233.2
Morelos	Jantetelco	10.5	2.5	16.3	92.8	62.2
Morelos	Jiutepec	112.3	25.8	89.1	670.1	484.0
Morelos	Jonacatepec	20.3	3.5	1.5	81.6	50.6
Morelos	Ocuilco	11.5	2.7	14.3	104.9	66.8
Morelos	Puente de Ixtla	56.4	11.2	21.8	198.8	90.7
Morelos	Temixco	-	-	66.6	455.0	319.3
Morelos	Temoac	-	-	-7.4	78.2	49.7
Morelos	Tepalcingo	-	-	-41.2	89.7	43.3
Morelos	Tetecala	8.6	2.8	1.6	74.4	55.8
Morelos	Tlaltzapán de Zapata	-	0.3	39.6	179.9	115.5
Morelos	Tlaquiltenango	4.5	1.9	56.7	119.0	70.4
Morelos	Tlayacapan	-	2.0	-2.5	91.6	68.5
Morelos	Zacatepec	-	-	0.2	117.6	76.4
Morelos	Zacualpan	-	-	-10.5	69.6	46.6
Nayarit	Acaponeta	7.0	0.8	0.9	169.5	94.6
Nayarit	Ahuacatlán	El municipio no entregó información suficiente para llevar a cabo la medición.				
Nayarit	Amatlán de Cañas	-	-	-3.3	80.7	55.2
Nayarit	Bahía de Banderas	191.6	35.1	306.2	1,063.0	907.3
Nayarit	Compostela	El municipio no entregó información.				
Nayarit	Huajicori	-	0.4	2.7	127.8	39.8
Nayarit	Ixtlán del Río	4.3	1.9	7.0	129.5	89.2
Nayarit	Jala	2.8	1.4	-5.1	127.8	72.8
Nayarit	La Yesca	-	-	-23.4	153.7	99.4
Nayarit	Rosamorada	-	0.6	7.2	152.7	78.3
Nayarit	Ruíz	-	0.3	17.7	125.4	71.1
Nayarit	San Blas	8.3	0.3	19.0	182.5	117.2
Nayarit	San Pedro Lagunillas	El municipio no entregó información.				
Nayarit	Santa María del Oro	4.3	1.3	-6.3	111.4	66.5
Nayarit	Santiago Ixcuintla	19.7	4.2	67.6	343.1	209.2
Nayarit	Tecuala	7.8	0.5	-13.4	100.9	50.2
Nayarit	Tepic	468.1	48.8	294.6	1,456.8	1,060.7
Nayarit	Tuxpan	2.5	1.4	48.3	131.3	91.5
Nayarit	Xalisco	12.0	1.2	4.1	188.1	119.8
Nuevo León	Apodaca	223.3	68.9	-121.0	2,225.4	1,761.0
Nuevo León	Cadereyta Jiménez	El municipio no entregó información.				
Nuevo León	Ciénega de Flores	El municipio no entregó información suficiente para llevar a cabo la medición.				
Nuevo León	García	130.2	31.2	122.4	942.8	587.5
Nuevo León	General Bravo	El municipio no entregó información.				
Nuevo León	General Escobedo	228.6	23.9	152.3	1,389.0	871.4
Nuevo León	General Terán	2.0	0.6	-17.1	169.5	146.5
Nuevo León	General Treviño	El municipio no entregó información suficiente para llevar a cabo la medición.				
Nuevo León	Guadalupe	572.6	99.1	345.9	2,418.0	1,794.3
Nuevo León	Juárez	141.7	22.3	30.6	1,491.8	1,200.2
Nuevo León	Linares	17.1	3.3	-41.5	409.4	305.2
Nuevo León	Los Aldama	El municipio no entregó información suficiente para llevar a cabo la medición.				
Nuevo León	Los Ramones	El municipio no entregó información.				
Nuevo León	Montemorelos	30.6	3.3	-4.1	380.0	287.6
Nuevo León	Monterrey	2,051.8	228.0	-1,017.2	6,796.0	5,540.6
Nuevo León	Salinas Victoria	El municipio no entregó información suficiente para llevar a cabo la medición.				
Nuevo León	San Nicolás de los Garza	989.0	137.9	-229.8	2,424.9	2,091.1
Nuevo León	Santa Catarina	171.1	29.7	-25.1	1,337.2	1,021.7



Entidad Federativa	Municipio	Deuda y Obligaciones	Servicio de la Deuda y Pago de Inversión	Obligaciones a Corto Plazo y Proveedores y Contratistas	Ingresos Totales	Ingresos de Libre Disposición
Nuevo León	Santiago	6.3	2.8	-29.0	485.7	348.1
Oaxaca	Acatlán de Pérez Figueroa			El municipio no entregó información.		
Oaxaca	Loma Bonita			El municipio no entregó información.		
Oaxaca	Mazatlán Villa de Flores			El municipio no entregó información.		
Oaxaca	Salina Cruz	-	-	-16.7	333.4	198.4
Oaxaca	San Jacinto Amilpas			El municipio no entregó información.		
Oaxaca	San Jerónimo Tlacoachahuaya			El municipio no entregó información.		
Oaxaca	San Juan Bautista Cuicatlán			El municipio no entregó información.		
Oaxaca	San Juan Bautista Tuxtepec	25.2	1.0	80.9	792.7	467.1
Oaxaca	San Pablo Huixtepec			El municipio no entregó información.		
Oaxaca	San Pedro Pochutla	-	-	0.3	170.3	58.0
Oaxaca	San Pedro Tapanatepec	-	-	1.1	70.5	36.8
Oaxaca	Santo Domingo Ingenio			El municipio no entregó información.		
Oaxaca	Tlacolula de Matamoros	-	-	-9.0	95.2	56.2
Oaxaca	Villa de Zaachila	-	-	-1.7	150.5	64.3
Puebla	Acatlán de Osorio	27.5	6.7	-3.0	160.6	64.7
Puebla	Acatzingo	63.1	5.4	-41.8	175.5	70.0
Puebla	Amozoc	47.5	10.8	-6.4	305.2	118.9
Puebla	Atlixco	92.2	17.3	-57.0	530.3	315.5
Puebla	Chiautla	-	-	1.6	70.5	30.9
Puebla	Huachinango	18.6	4.6	-57.8	365.9	184.9
Puebla	Libres	15.7	4.1	-1.2	249.7	75.0
Puebla	Puebla	125.8	69.8	-1,577.7	5,429.3	3,947.5
Puebla	San Martín Texmelucan	90.2	17.7	-51.2	426.8	264.5
Puebla	San Pedro Cholula	16.7	0.9	55.8	709.2	518.1
Puebla	San Salvador el Seco	17.4	4.0	-0.6	89.2	40.6
Puebla	Santiago Miahuatlán	-	-	-4.1	76.5	33.3
Puebla	Tenampulco	-	-	0.2	53.8	18.2
Puebla	Xayacatlán de Bravo	-	-	-0.3	26.6	21.6
Puebla	Xicotepetec	58.1	15.4	-13.0	283.1	120.8
Querétaro	Colón	27.4	8.8	30.6	432.2	282.5
Querétaro	Corregidora	52.1	12.9	27.2	1,483.7	1,270.3
Querétaro	San Juan del Río	50.9	19.6	119.1	1,369.5	1,082.7
Querétaro	Tequisquiapan	11.4	5.2	2.0	355.5	259.8
Quintana Roo	Benito Juárez	1,000.8	201.8	-347.7	4,445.1	3,711.7
Quintana Roo	Cozumel	433.6	44.4	50.1	664.2	554.0
Quintana Roo	Felipe Carrillo Puerto	28.0	1.4	86.7	488.9	230.3
Quintana Roo	Isla Mujeres	0.7	2.2	44.6	422.4	326.6
Quintana Roo	Lázaro Cárdenas	1.0	2.2	16.5	252.0	184.9
Quintana Roo	Othón P. Blanco	400.7	61.9	61.3	922.0	573.6
Quintana Roo	Solidaridad	668.9	95.2	-74.6	2,373.7	2,113.9
San Luis Potosí	Charcas	-	-	-10.6	36.2	20.1
San Luis Potosí	Ciudad Fernández	-	-	-2.4	171.7	103.0
San Luis Potosí	Ciudad Valles	-	-	60.8	1,306.3	778.4
San Luis Potosí	Ébano	2.2	1.5	5.1	162.0	97.9
San Luis Potosí	El Naranjo	-	-	23.7	79.8	43.0
San Luis Potosí	Huehuetlán			El municipio no entregó información suficiente para llevar a cabo la medición.		
San Luis Potosí	Lagunillas	0.9	1.1	-1.8	76.3	33.6
San Luis Potosí	Matehuala	-	-	201.5	324.7	203.6
San Luis Potosí	Matlapa	-	-	-0.6	179.7	80.3
San Luis Potosí	Mexquitic de Carmona	-	-	-11.3	224.2	145.3
San Luis Potosí	Moctezuma	-	-	-22.7	116.8	38.5
San Luis Potosí	San Antonio			El municipio no entregó información suficiente para llevar a cabo la medición.		
San Luis Potosí	San Luis Potosí	431.1	63.9	105.6	3,471.1	2,769.4
San Luis Potosí	Santa Catarina	-	-	-22.5	165.3	54.5
San Luis Potosí	Santo Domingo			El municipio no entregó información suficiente para llevar a cabo la medición.		
San Luis Potosí	Tamasopo	-	-	1.0	140.2	61.2
San Luis Potosí	Tamazunchale	25.3	16.6	97.3	454.4	203.1
San Luis Potosí	Tampamolón Corona	5.6	1.4	-0.9	83.1	28.3
San Luis Potosí	Tamuiñ	38.2	6.8	6.5	139.4	74.2

Entidad Federativa	Municipio	Deuda y Obligaciones	Servicio de la Deuda y Pago de Inversión	Obligaciones a Corto Plazo y Proveedores y Contratistas	Ingresos Totales	Ingresos de Libre Disposición
San Luis Potosí	Tancanhuitz	-	-	12.2	127.5	52.6
San Luis Potosí	Villa de Arista	-	-	-1.4	60.3	29.3
San Luis Potosí	Villa de Arriaga	El municipio no entregó información suficiente para llevar a cabo la medición.				
San Luis Potosí	Xilitla	-	-	11.9	297.9	112.3
Sinaloa	Ahome	58.4	10.8	-21.7	1,624.7	1,198.2
Sinaloa	Badiraguato	12.5	3.1	-2.1	195.0	102.3
Sinaloa	Choix	7.3	1.5	-20.4	170.3	99.4
Sinaloa	Cosalá	1.2	0.3	-19.9	103.1	70.0
Sinaloa	Culiacán	972.9	116.8	369.6	3,691.5	2,887.3
Sinaloa	El Fuerte	-	0.9	52.8	377.8	226.6
Sinaloa	Eyota	5.1	1.0	-19.6	215.6	150.7
Sinaloa	Escuinapa	El municipio no entregó información.				
Sinaloa	Guasave	197.2	73.7	175.2	1,331.1	896.0
Sinaloa	Mazatlán	220.8	44.9	71.8	2,203.3	1,722.7
Sinaloa	Mocorito	4.8	0.5	4.2	211.1	135.1
Sinaloa	Navolato	El municipio no entregó información.				
Sinaloa	Rosario	El municipio no entregó información.				
Sinaloa	Salvador Alvarado	25.5	4.8	-5.4	328.5	224.2
Sinaloa	San Ignacio	-	-	3.6	142.6	95.1
Sinaloa	Sinaloa	11.1	2.1	-12.3	498.6	190.1
Sonora	Agua Prieta	El municipio no entregó información.				
Sonora	Bácum	El municipio no entregó información.				
Sonora	Benito Juárez	El municipio no entregó información.				
Sonora	Benjamín Hill	El municipio no entregó información.				
Sonora	Caborca	El municipio no entregó información.				
Sonora	Cajeme	694.2	72.2	-3.3	1,476.5	1,079.0
Sonora	Cananea	El municipio no entregó información.				
Sonora	Empalme	68.9	9.1	17.0	205.4	151.6
Sonora	Etchojoa	20.6	4.2	10.4	238.4	141.4
Sonora	Fronteras	El municipio no entregó información.				
Sonora	General Plutarco Elías Calles	15.5	4.7	7.0	75.0	55.2
Sonora	Guaymas	356.2	50.3	66.5	666.6	481.1
Sonora	Hermosillo	El municipio no entregó información.				
Sonora	Huásabas	El municipio no entregó información.				
Sonora	Huatabampo	56.5	9.4	1.8	291.1	180.1
Sonora	Naco	El municipio no entregó información.				
Sonora	Nácori Chico	El municipio no entregó información.				
Sonora	Nacoziari de García	El municipio no entregó información.				
Sonora	Navojoa	El municipio no entregó información.				
Sonora	Nogales	675.0	101.7	149.2	948.6	736.8
Sonora	Opodepe	El municipio no entregó información.				
Sonora	Puerto Peñasco	324.9	45.6	88.7	438.1	361.5
Sonora	San Ignacio Río Muerto	El municipio no entregó información.				
Sonora	San Luis Río Colorado	El municipio no entregó información.				
Tabasco	Balancán	-	-	-4.3	412.7	244.1
Tabasco	Cárdenas	34.4	7.7	12.0	1,135.1	672.2
Tabasco	Centro	377.2	69.5	34.4	3,188.8	2,136.8
Tabasco	Comalcalco	28.9	0.4	-15.2	860.6	497.9
Tabasco	Macuspana	El municipio no entregó información.				
Tabasco	Nacajuca	-	-	-32.0	519.0	329.6
Tabasco	Paraiso	-	-	-23.7	583.6	434.2
Tabasco	Tacotalpa	0.5	0.8	-3.2	367.5	198.6
Tabasco	Tenosique	34.0	15.7	-25.3	469.7	342.8
Tamaulipas	Altamira	El municipio no entregó información.				
Tamaulipas	El Mante	El municipio no entregó información.				
Tamaulipas	Jaumave	El municipio no entregó información.				
Tamaulipas	Nuevo Laredo	El municipio no entregó información.				
Tamaulipas	Reynosa	El municipio no entregó información.				
Tamaulipas	Tampico	El municipio no entregó información.				
Tamaulipas	Victoria	El municipio no entregó información.				

Entidad Federativa	Municipio	Deuda y Obligaciones	Servicio de la Deuda y Pago de Inversión	Obligaciones a Corto Plazo y Proveedores y Contratistas	Ingresos Totales	Ingresos de Libre Disposición
Tlaxcala	Apizaco	14.5	8.7	-29.6	292.4	217.5
Tlaxcala	Calpulalpan	El municipio no entregó información.				
Tlaxcala	Chiautempan	El municipio no entregó información.				
Tlaxcala	El Carmen	El municipio no entregó información.				
Tlaxcala	Huamantla	5.5	5.6	114.5	288.6	169.9
Tlaxcala	Sanctórum de Lázaro Cárdenas	El municipio no entregó información.				
Tlaxcala	Santa Cruz	-	-	-0.4	73.4	48.7
Tlaxcala	Santa María Tocatlán	-	-	0.6	29.3	19.8
Tlaxcala	Tetla de La Solidaridad	1.4	1.0	1.6	118.7	70.5
Tlaxcala	Tlaxcala	19.5	15.1	19.0	272.9	255.5
Tlaxcala	Xaloztoc	-	-	2.4	88.3	58.2
Veracruz	Acajete	El municipio no entregó información suficiente para llevar a cabo la medición.				
Veracruz	Acayucan	23.9	5.3	106.6	297.6	121.0
Veracruz	Actopan	El municipio no entregó información suficiente para llevar a cabo la medición.				
Veracruz	Acuña	El municipio no entregó información suficiente para llevar a cabo la medición.				
Veracruz	Acultzingo	2.4	0.3	-2.6	69.7	20.8
Veracruz	Agua Dulce	14.9	1.8	10.3	223.1	137.3
Veracruz	Álamo Temapache	11.9	1.5	17.7	406.8	161.3
Veracruz	Alpatláhuac	El municipio no entregó información suficiente para llevar a cabo la medición.				
Veracruz	Alt Lucero de Gutiérrez Barrios	12.6	2.8	-1.9	105.2	49.2
Veracruz	Altotonga	15.0	3.5	0.0	199.7	54.9
Veracruz	Alvarado	El municipio no entregó información suficiente para llevar a cabo la medición.				
Veracruz	Amatitlán	1.9	0.3	-0.3	33.6	15.5
Veracruz	Amatlán de Los Reyes	4.7	0.2	-0.9	116.3	52.4
Veracruz	Ángel R. Cabada	El municipio no entregó información suficiente para llevar a cabo la medición.				
Veracruz	Apazapan	1.5	0.2	-0.4	27.3	16.2
Veracruz	Aquila	1.5	0.2	-1.0	20.5	12.4
Veracruz	Astacinga	2.0	0.2	1.8	40.5	16.9
Veracruz	Ahauilco	El municipio no entregó información suficiente para llevar a cabo la medición.				
Veracruz	Atoyac	11.5	3.0	-1.2	101.5	52.3
Veracruz	Atzacan	2.6	0.3	-0.8	72.6	24.4
Veracruz	Atzacán	8.6	3.1	-1.6	164.2	53.2
Veracruz	Ayahualulco	El municipio no entregó información suficiente para llevar a cabo la medición.				
Veracruz	Banderilla	8.0	1.8	-8.1	66.7	38.9
Veracruz	Benito Juárez	2.7	0.5	-0.5	87.2	24.8
Veracruz	Boca del Río	54.1	13.7	-32.3	759.8	566.8
Veracruz	Camarón de Tejeda	El municipio no entregó información suficiente para llevar a cabo la medición.				
Veracruz	Camerino Z. Mendoza	El municipio no entregó información suficiente para llevar a cabo la medición.				
Veracruz	Carlos A. Carrillo	El municipio no entregó información suficiente para llevar a cabo la medición.				
Veracruz	Carrillo Puerto	El municipio no entregó información suficiente para llevar a cabo la medición.				
Veracruz	Castillo de Teayo	3.2	0.4	-0.1	80.5	31.0
Veracruz	Catemaco	24.0	-	14.6	189.8	71.1
Veracruz	Cazones de Herrera	4.0	0.5	-0.8	108.7	41.4
Veracruz	Cerro Azul	5.5	0.7	3.4	96.2	54.1
Veracruz	Chacaltianguis	El municipio no entregó información suficiente para llevar a cabo la medición.				
Veracruz	Chalma	El municipio no entregó información suficiente para llevar a cabo la medición.				
Veracruz	Chiconamel	1.9	0.0	1.0	35.9	15.7
Veracruz	Chiconquiaco	29.9	1.8	-0.9	54.0	20.3
Veracruz	Chicontepec	5.6	1.1	-5.1	208.4	50.4
Veracruz	Chinameca	El municipio no entregó información suficiente para llevar a cabo la medición.				
Veracruz	Chinampa de Gorostiza	2.5	0.3	-0.6	63.4	23.6
Veracruz	Chocamán	2.6	0.9	-1.4	72.3	26.3
Veracruz	Chontla	11.1	1.4	0.6	68.7	23.2
Veracruz	Chumatlán	1.9	0.2	-5.2	29.7	14.9
Veracruz	Cihlaltépetl	2.0	0.2	-1.4	53.8	20.8
Veracruz	Coacoatzintla	2.0	0.2	0.5	38.6	17.7
Veracruz	Coahuilán	1.9	0.2	0.0	46.4	16.9
Veracruz	Coatepec	El municipio no entregó información suficiente para llevar a cabo la medición.				
Veracruz	Coatzacoalcos	476.0	63.4	265.7	1,560.2	1,189.4
Veracruz	Coatzintla	4.8	0.6	-6.7	175.9	63.2

Entidad Federativa	Municipio	Deuda y Obligaciones	Servicio de la Deuda y Pago de Inversión	Obligaciones a Corto Plazo y Proveedores y Contratistas	Ingresos Totales	Ingresos de Libre Disposición
Veracruz	Coetzala	El municipio no entregó información suficiente para llevar a cabo la medición.				
Veracruz	Colipa	2.2	0.3	-1.4	33.0	18.9
Veracruz	Comapa	2.8	1.4	-2.2	74.0	27.1
Veracruz	Córdoba	44.3	6.2	-22.0	782.9	528.9
Veracruz	Cosamaloapan de Carpio	12.0	3.1	-12.6	227.5	122.9
Veracruz	Cosautlán de Carvajal	3.7	0.3	-2.0	63.1	29.1
Veracruz	Coscomatepec	3.4	0.4	-1.7	179.9	43.4
Veracruz	Cosoleacaque	29.1	0.1	1.1	481.0	301.6
Veracruz	Cotaxtla	El municipio no entregó información suficiente para llevar a cabo la medición.				
Veracruz	Coxquihui	2.1	0.3	2.5	77.7	19.0
Veracruz	Coyutla	El municipio no entregó información suficiente para llevar a cabo la medición.				
Veracruz	Cuichapa	3.2	0.4	-1.1	57.1	33.0
Veracruz	Cuitláhuac	El municipio no entregó información suficiente para llevar a cabo la medición.				
Veracruz	El Higo	19.8	12.9	-2.2	92.9	57.9
Veracruz	Emiliano Zapata	10.3	2.8	-7.5	189.6	94.8
Veracruz	Espinal	El municipio no entregó información suficiente para llevar a cabo la medición.				
Veracruz	Fortín	6.7	0.8	47.1	187.8	95.5
Veracruz	Gutiérrez Zamora	7.5	0.9	4.9	131.0	67.4
Veracruz	Hidalgotitlán	El municipio no entregó información suficiente para llevar a cabo la medición.				
Veracruz	Huatusco	8.3	1.0	-10.8	183.6	88.8
Veracruz	Huayacocotla	El municipio no entregó información suficiente para llevar a cabo la medición.				
Veracruz	Hueyapan de Ocampo	6.2	2.0	1.2	151.9	50.7
Veracruz	Huiloapan de Cuauhtémoc	2.1	0.3	8.9	33.0	21.5
Veracruz	Ignacio de La Llave	10.0	4.8	3.2	74.2	36.3
Veracruz	Ilamatlán	El municipio no entregó información suficiente para llevar a cabo la medición.				
Veracruz	Isla	7.1	0.9	-3.1	152.8	79.1
Veracruz	Ixcatepec	El municipio no entregó información suficiente para llevar a cabo la medición.				
Veracruz	Ixhuacán de Los Reyes	El municipio no entregó información suficiente para llevar a cabo la medición.				
Veracruz	Ixhuatlán de Madero	3.8	0.5	10.4	219.5	39.0
Veracruz	Ixhuatlán del Café	El municipio no entregó información suficiente para llevar a cabo la medición.				
Veracruz	Ixhuatlán del Sureste	3.4	0.4	5.1	84.7	35.8
Veracruz	Ixhuatlancillo	2.1	0.3	-0.1	68.7	23.0
Veracruz	Ixmatalhuacán	El municipio no entregó información suficiente para llevar a cabo la medición.				
Veracruz	Ixtaczoquitlán	50.5	10.9	-1.4	334.9	239.8
Veracruz	Jalacingo	3.1	0.4	-2.7	127.7	40.9
Veracruz	Jalcomulco	El municipio no entregó información suficiente para llevar a cabo la medición.				
Veracruz	Jáltipan	11.8	3.9	-5.1	131.5	68.2
Veracruz	Jamapa	El municipio no entregó información suficiente para llevar a cabo la medición.				
Veracruz	Jesús Carranza	5.7	2.4	-4.7	112.7	48.1
Veracruz	Jilotepec	2.3	0.3	3.8	50.2	20.4
Veracruz	José Azueta	5.2	0.6	-0.2	93.8	47.8
Veracruz	Juan Rodríguez Clara	5.7	2.0	-5.5	127.4	49.0
Veracruz	Juchique de Ferrer	8.0	0.6	-1.7	74.4	39.2
Veracruz	La Antigua	6.9	2.8	-8.6	113.4	75.2
Veracruz	La Perla	2.5	0.3	-0.3	114.8	25.5
Veracruz	Las Minas	El municipio no entregó información suficiente para llevar a cabo la medición.				
Veracruz	Las Vigas de Ramírez	El municipio no entregó información suficiente para llevar a cabo la medición.				
Veracruz	Lerdo de Tejada	El municipio no entregó información suficiente para llevar a cabo la medición.				
Veracruz	Los Reyes	2.0	0.2	0.6	36.0	14.3
Veracruz	Magdalena	1.7	0.2	-1.0	25.3	14.8
Veracruz	Maltrata	2.2	0.2	-1.1	60.7	24.0
Veracruz	Manlio Fabio Altamirano	El municipio no entregó información suficiente para llevar a cabo la medición.				
Veracruz	Mariano Escobedo	3.2	0.3	-0.9	112.0	33.1
Veracruz	Martínez de La Torre	17.6	2.1	-31.8	394.4	214.8
Veracruz	Mecatlán	2.5	0.3	-0.5	77.7	20.8
Veracruz	Mecayapan	2.1	0.2	-7.4	481.9	29.4
Veracruz	Medellín	El municipio no entregó información suficiente para llevar a cabo la medición.				
Veracruz	Minatitlán	64.7	22.1	-78.9	706.4	448.8
Veracruz	Misantla	8.0	1.0	-1.6	187.0	82.5
Veracruz	Mixtla de Altamirano	El municipio no entregó información suficiente para llevar a cabo la medición.				

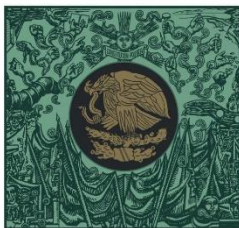
Entidad Federativa	Municipio	Deuda y Obligaciones	Servicio de la Deuda y Pago de Inversión	Obligaciones a Corto Plazo y Proveedores y Contratistas	Ingresos Totales	Ingresos de Libre Disposición
Veracruz	Moloacán	5.8	0.7	0.9	85.5	50.5
Veracruz	Nanchital de Lázaro Cárdenas del Río	12.1	7.4	19.6	172.6	132.2
Veracruz	Naolinco	2.8	0.3	-0.7	64.6	27.0
Veracruz	Naranja	1.6	0.1	-0.8	25.1	13.7
Veracruz	Naranjos Amatlán	5.3	0.4	0.4	97.8	57.3
Veracruz	Nautla	3.3	0.6	-8.6	69.0	30.7
Veracruz	Nogales	6.9	1.0	-2.3	121.5	63.9
Veracruz	Oluta	3.8	0.5	0.6	63.9	35.5
Veracruz	Omealca	3.1	0.4	-1.6	88.3	33.2
Veracruz	Orizaba	46.8	5.8	-59.2	778.2	656.1
Veracruz	Otatitlán	2.9	1.1	-2.6	37.6	27.7
Veracruz	Oteapan	2.7	0.3	-	54.4	23.6
Veracruz	Ozuluama de Mascareñas	21.7	3.8	-3.2	123.2	65.1
Veracruz	Pánuco	28.8	7.4	30.4	327.1	126.2
Veracruz	Papantla	23.1	4.9	-16.7	634.5	240.4
Veracruz	Paso de Ovejas	El municipio no entregó información suficiente para llevar a cabo la medición.				
Veracruz	Paso del Macho	3.9	0.6	-2.3	88.2	37.2
Veracruz	Perote	5.4	0.6	-8.2	225.8	78.0
Veracruz	Platón Sánchez	3.2	0.5	-0.4	69.2	24.6
Veracruz	Playa Vicente	7.0	1.4	-5.6	155.5	70.9
Veracruz	Poza Rica de Hidalgo	38.5	4.6	-8.2	671.1	446.6
Veracruz	Pueblo Viejo	23.8	5.6	-2.8	178.3	71.6
Veracruz	Puente Nacional	9.3	1.7	-1.4	71.2	36.2
Veracruz	Rafael Delgado	El municipio no entregó información suficiente para llevar a cabo la medición.				
Veracruz	Rafael Lucio	4.3	0.3	-1.9	30.4	18.4
Veracruz	Río Blanco	El municipio no entregó información suficiente para llevar a cabo la medición.				
Veracruz	Saltillo	2.2	0.3	0.9	28.8	17.8
Veracruz	San Andrés Tenejapan	El municipio no entregó información suficiente para llevar a cabo la medición.				
Veracruz	San Andrés Tuxtla	51.9	12.6	13.5	514.7	152.3
Veracruz	San Juan Evangelista	4.9	1.0	3.5	118.7	48.2
Veracruz	San Rafael	6.6	0.8	6.8	125.5	64.1
Veracruz	Santiago Sochiapan	4.7	0.6	-2.3	78.1	43.0
Veracruz	Santiago Tuxtla	El municipio no entregó información suficiente para llevar a cabo la medición.				
Veracruz	Sayula de Alemán	El municipio no entregó información suficiente para llevar a cabo la medición.				
Veracruz	Sochiapa	El municipio no entregó información suficiente para llevar a cabo la medición.				
Veracruz	Soconusco	2.3	0.3	-0.9	51.4	25.5
Veracruz	Soledad Atzompa	El municipio no entregó información suficiente para llevar a cabo la medición.				
Veracruz	Soledad de Doblado	4.3	0.4	14.3	89.4	42.4
Veracruz	Soteapan	2.9	0.4	-2.9	164.7	28.7
Veracruz	Tamalín	3.3	0.4	-4.0	57.8	29.5
Veracruz	Tamiahua	4.4	0.5	1.2	124.8	62.5
Veracruz	Tampico Alto	El municipio no entregó información suficiente para llevar a cabo la medición.				
Veracruz	Tancoco	El municipio no entregó información suficiente para llevar a cabo la medición.				
Veracruz	Tantima	El municipio no entregó información suficiente para llevar a cabo la medición.				
Veracruz	Tantoyuca	7.8	0.9	-16.4	546.5	95.7
Veracruz	Tatahuicapan de Juárez	El municipio no entregó información suficiente para llevar a cabo la medición.				
Veracruz	Tecolutla	El municipio no entregó información suficiente para llevar a cabo la medición.				
Veracruz	Tehuipango	El municipio no entregó información suficiente para llevar a cabo la medición.				
Veracruz	Tempoal	6.9	0.8	-22.5	160.1	55.3
Veracruz	Tenampa	El municipio no entregó información suficiente para llevar a cabo la medición.				
Veracruz	Tenochtitlán	El municipio no entregó información suficiente para llevar a cabo la medición.				
Veracruz	Teocelo	3.8	0.3	10.5	57.4	32.0
Veracruz	Tepatlixco	2.2	0.4	-1.2	46.8	21.0
Veracruz	Tepetlán	1.9	0.2	-1.0	37.9	18.9
Veracruz	Tepetzintla	El municipio no entregó información suficiente para llevar a cabo la medición.				
Veracruz	Tequila	El municipio no entregó información suficiente para llevar a cabo la medición.				
Veracruz	Texcattepec	El municipio no entregó información suficiente para llevar a cabo la medición.				
Veracruz	Texhuacán	El municipio no entregó información suficiente para llevar a cabo la medición.				
Veracruz	Texistepec	3.3	0.4	-0.8	80.1	31.3
Veracruz	Tezonapa	El municipio no entregó información suficiente para llevar a cabo la medición.				

Entidad Federativa	Municipio	Deuda y Obligaciones	Servicio de la Deuda y Pago de Inversión	Obligaciones a Corto Plazo y Proveedores y Contratistas	Ingresos Totales	Ingresos de Libre Disposición
Veracruz	Tierra Blanca	El municipio no entregó información suficiente para llevar a cabo la medición.				
Veracruz	Tihuatlán	El municipio no entregó información suficiente para llevar a cabo la medición.				
Veracruz	Tlachichilco	2.2	0.3	-1.6	61.3	18.6
Veracruz	Tlacotalpan	2.5	0.2	-2.4	33.9	21.4
Veracruz	Tlacolulan	El municipio no entregó información suficiente para llevar a cabo la medición.				
Veracruz	Tlacotalpan	El municipio no entregó información suficiente para llevar a cabo la medición.				
Veracruz	Tlacotepec de Mejía	2.1	0.2	-1.0	26.8	17.2
Veracruz	Tlalixcoyan	El municipio no entregó información suficiente para llevar a cabo la medición.				
Veracruz	Tlalnahuayocan	5.1	1.2	-0.8	50.5	21.8
Veracruz	Tlaltetela	2.0	0.2	-0.9	55.8	18.0
Veracruz	Tlapacoyan	-	-	34.5	188.7	79.7
Veracruz	Tlaquilpa	El municipio no entregó información suficiente para llevar a cabo la medición.				
Veracruz	Tlilapan	El municipio no entregó información suficiente para llevar a cabo la medición.				
Veracruz	Tomatlán	2.8	1.0	2.1	37.0	23.3
Veracruz	Tonayán	2.1	0.2	-2.7	36.5	21.1
Veracruz	Totutla	2.2	0.4	-1.9	55.3	22.2
Veracruz	Tres Valles	El municipio no entregó información suficiente para llevar a cabo la medición.				
Veracruz	Tuxpan	319.6	50.7	-79.3	803.6	521.9
Veracruz	Tuxtilla	1.6	0.2	0.6	20.3	12.5
Veracruz	Úrsulo Galván	El municipio no entregó información suficiente para llevar a cabo la medición.				
Veracruz	Uxpanapa	2.3	0.3	-0.4	45.0	24.5
Veracruz	Vega de Alatorre	5.4	0.6	3.9	84.6	47.6
Veracruz	Veracruz	698.7	96.2	-261.9	2,581.1	1,707.1
Veracruz	Villa Aldama	2.4	0.2	-3.2	62.3	39.7
Veracruz	Xalapa	96.6	11.7	-433.2	1,556.5	1,041.2
Veracruz	Xico	El municipio no entregó información suficiente para llevar a cabo la medición.				
Veracruz	Xoxocotla	El municipio no entregó información suficiente para llevar a cabo la medición.				
Veracruz	Yanga	2.8	0.4	5.7	57.5	28.3
Veracruz	Yecuatla	3.1	0.4	-1.3	61.4	29.6
Veracruz	Zacualpan	2.4	0.6	6.1	53.3	21.0
Veracruz	Zaragoza	2.4	0.3	0.0	52.4	20.1
Veracruz	Zentla	2.3	0.3	0.0	48.5	21.9
Veracruz	Zongolica	El municipio no entregó información suficiente para llevar a cabo la medición.				
Veracruz	Zontecomatlán de López y Fuentes	6.9	1.5	-1.4	72.8	19.5
Yucatán	Cacalchén	El municipio no entregó información suficiente para llevar a cabo la medición.				
Yucatán	Calotmul	El municipio no entregó información suficiente para llevar a cabo la medición.				
Yucatán	Celestún	0.3	0.2	0.1	32.5	19.9
Yucatán	Dzidzantún	El municipio no entregó información suficiente para llevar a cabo la medición.				
Yucatán	Espita	El municipio no entregó información suficiente para llevar a cabo la medición.				
Yucatán	Halachó	El municipio no entregó información suficiente para llevar a cabo la medición.				
Yucatán	Hoctún	-	-	-0.8	28.5	15.6
Yucatán	Homún	1.4	1.1	-0.1	38.7	18.2
Yucatán	Huhí	El municipio no entregó información suficiente para llevar a cabo la medición.				
Yucatán	Maní	El municipio no entregó información suficiente para llevar a cabo la medición.				
Yucatán	Mérida	-	-	-134.2	3,705.6	2,802.8
Yucatán	Motul	-	1.1	-7.4	105.2	57.3
Yucatán	Oxkutzcab	El municipio no entregó información suficiente para llevar a cabo la medición.				
Yucatán	Progreso	9.5	5.9	-6.7	297.1	231.7
Yucatán	Quintana Roo	-	0.2	0.0	14.8	10.3
Yucatán	Seyé	El municipio no entregó información suficiente para llevar a cabo la medición.				
Yucatán	Sucilá	El municipio no entregó información suficiente para llevar a cabo la medición.				
Yucatán	Tekax	El municipio no entregó información suficiente para llevar a cabo la medición.				
Yucatán	Telchac Pueblo	El municipio no entregó información suficiente para llevar a cabo la medición.				
Yucatán	Telchac Puerto	El municipio no entregó información suficiente para llevar a cabo la medición.				
Yucatán	Temax	El municipio no entregó información suficiente para llevar a cabo la medición.				
Yucatán	Ticul	El municipio no entregó información suficiente para llevar a cabo la medición.				
Yucatán	Tixkokob	El municipio no entregó información suficiente para llevar a cabo la medición.				
Yucatán	Valladolid	16.1	5.0	-5.1	296.3	155.4
Yucatán	Yaxcabá	El municipio no entregó información suficiente para llevar a cabo la medición.				
Zacatecas	Benito Juárez	El municipio no entregó información.				

Entidad Federativa	Municipio	Deuda y Obligaciones	Servicio de la Deuda y Pago de Inversión	Obligaciones a Corto Plazo y Proveedores y Contratistas	Ingresos Totales	Ingresos de Libre Disposición
Zacatecas	Calera					
Zacatecas	Concepción del Oro	-	-	1.5	68.6	47.1
Zacatecas	General Francisco R. Murguía	4.7	1.4	-3.4	136.3	62.5
Zacatecas	General Pánfilo Natera					
Zacatecas	Guadalupe	162.3	25.4	4.7	773.4	593.1
Zacatecas	Juchipila	-	-	-8.2	87.3	65.3
Zacatecas	Nochistlán de Mejía					
Zacatecas	Ojocaliente					
Zacatecas	Sain Alto					
Zacatecas	Tepechitlán	-	-	-0.2	132.5	70.3
Zacatecas	Tlaltenango de Sánchez Román	19.4	6.5	-18.2	150.1	107.0
Zacatecas	Trancoso					
Zacatecas	Valparaíso					
Zacatecas	Villa García					
Zacatecas	Zacatecas	97.1	23.4	-35.8	632.9	516.8

Nota: La columna de Obligaciones a Corto Plazo presenta números negativos debido a que la SHCP resta los Activos de corto plazo a las mismas, conforme a la reforma a la Ley de Disciplina Financiera de las Entidades Federativas y Municipios del 30 de enero de 2018.

Fuente: SHCP.



**CÁMARA DE  
DIPUTADOS**  
LXIV LEGISLATURA

**CEFP**  
Centro de Estudios de las Finanzas Públicas



[www.cefp.gob.mx](http://www.cefp.gob.mx)



@CEFP\_diputados



Centro de Estudios de las Finanzas Públicas