

## Nota Informativa

19 de octubre de 2020

# Resultados del Sistema de Alertas de los Municipios al Primer Semestre de 2020

### Presentación

El Sistema de Alertas es un mecanismo de evaluación de los niveles de endeudamiento de los entes públicos locales, entre ellos los municipios, que tienen contratados financiamientos y obligaciones cuya fuente o garantía de pago sean los ingresos de libre disposición.

De acuerdo con la Ley de Disciplina Financiera de las Entidades Federativas y los Municipios, en el caso de estos últimos las evaluaciones se realizarán de manera semestral, realizando también una evaluación anual con información de Cuenta Pública. Las primeras tendrán un carácter meramente informativo y de seguimiento, mientras que la segunda tendrá carácter vinculante sobre el techo de financiamiento al que podrán acceder los municipios.

En el presente documento se muestran los resultados de la evaluación correspondiente al primer semestre de 2020.

## Metodología del Sistema de Alertas

La Ley establece tres indicadores para la evaluación del nivel de endeudamiento de los municipios:

**Indicador 1:** Deuda Pública y Obligaciones como proporción de sus Ingresos de Libre Disposición, vinculado con la sostenibilidad de la deuda del ente público. Dentro de la medición del saldo de Deuda Pública y Obligaciones se contabiliza el saldo de aquellos créditos contratados por el ente público **(tanto la deuda de largo plazo como las obligaciones de corto plazo)**, emisiones bursátiles, deuda en la cual el ente público otorga su respaldo mediante una fuente de pago propia, Obligaciones derivadas de Asociaciones Público-Privadas (contabilizando únicamente la parte de inversión), y cualquier otra obligación que implique pagos financieros programados. Por su parte, los Ingresos de Libre Disposición incluyen los Ingresos locales más las Participaciones Federales.

**Indicador 2:** Servicio de la Deuda y Obligaciones como proporción de sus Ingresos de Libre Disposición, vinculado con la capacidad de pago. En la medición del servicio se contabilizan las amortizaciones, intereses **(cabe mencionar que en la tabla de variables que se publica como parte del Sistema de Alertas no se reportan las tasas de interés correspondientes)**, comisiones y demás costos financieros derivados de los Financiamientos y Obligaciones incluidos en el indicador anterior, exceptuando aquellas amortizaciones de refinanciamientos, las realizadas de manera anticipada y de obligaciones a corto plazo.

**Indicador 3:** Obligaciones a Corto Plazo y Proveedores y Contratistas, menos los montos de efectivo, bancos e inversiones temporales, sobre los Ingresos Totales, el cual muestra la capacidad financiera del ente público para

hacer frente a sus obligaciones contratadas a plazos menores de 12 meses. Los Ingresos Totales se definen como los Ingresos de Libre Disposición más las Transferencias Federales Etiquetadas.

En el anexo, al final del documento, se presentan los valores para cada una de las variables por municipio.

La siguiente tabla determina los límites de los rangos de los valores de los indicadores por nivel de endeudamiento en el Sistema de Alertas que aplican a los municipios.

Indicador	Rango		
	Bajo	Medio	Alto
Deuda Pública y Obligaciones sobre Ingresos de Libre Disposición	<=60.0%	<=120.0%	>120.0%
Servicio de la Deuda y Obligaciones sobre Ingresos de Libre Disposición	<=5.0%	<=10.0%	>10.0%
Obligaciones a Corto Plazo y Proveedores y Contratistas sobre Ingresos Totales	<=15.0%	<=25.0%	>25.0%

Fuente: SHCP.

En función de la combinación de los rangos en que se ubiquen los indicadores, se clasifica al municipio en alguno de los siguientes niveles de endeudamiento:

- Sostenible
- En Observación
- Elevado

La clasificación del nivel de endeudamiento se realiza conforme una serie de combinaciones de los resultados de cada indicador, en las cuales, el Indicador 1 es la base para establecer el resultado final de acuerdo con lo siguiente:

- Nivel de endeudamiento sostenible, cuando el Indicador 1 se ubique en rango bajo y:
  - Los Indicadores 2 y 3 se ubiquen en rango bajo, o
  - Los Indicadores 2 y 3 se ubiquen, uno en rango bajo y el otro en rango medio;
- Nivel de endeudamiento en observación, cuando:
  - El Indicador 1 se ubique en rango bajo y:
    - ✓ Los Indicadores 2 y 3 se ubiquen en rango medio, o
    - ✓ Los Indicadores 2 y 3 se ubiquen, uno en rango alto, y el otro en rango bajo o medio, y
  - El Indicador 1 se ubique en rango medio y:
    - ✓ Los Indicadores 2 y 3 se ubiquen en rango bajo, o
    - ✓ Los Indicadores 2 y 3 se ubiquen, uno en rango bajo o medio, y el otro en rango medio o alto, o
- Nivel de endeudamiento elevado, cuando:
  - El Indicador 1 se ubique en rango alto, o
  - El Indicador 1 se ubique en rango bajo o medio y los Indicadores 2 y 3 se ubiquen en rango alto.

Dado que la presente es una evaluación semestral, el nivel de endeudamiento en que se ubique cada municipio será meramente informativo.

## Resultados

Al 30 de junio de 2020, se destaca los siguiente:

- **De los 2 mil 447 municipios que existen en el país, sólo 788 (32.2%) cuentan con obligaciones financieras inscritas en el Registro Público Único** de la Secretaría de Hacienda.
- **De estos 788 municipios, 314 (39.8%) no pudieron ser evaluados por la Secretaría**, debido a que no entregaron información, o la misma no fue suficiente para llevar a cabo la evaluación.
- **De los 474 municipios que sí pudieron ser evaluados, sólo 2 (0.4%) presentan un nivel de endeudamiento elevado:** Acuña, Coahuila y Cuautla, Morelos. El primero sobresale por ser el único en presentar el indicador 1 en rango alto y el segundo por ser el único en presentar dos indicadores en rango alto (el indicador 2 y el indicador 3).
- **Sólo 29 municipios (6.1%), presentan un nivel de Endeudamiento en Observación.** Destacan aquellos cuyo indicador 1 se ubica en rango medio: Tonalá, Jalisco; Puente de Ixtla, Morelos; Acatzingo, Puebla; Cozumel y Othón P. Blanco, Quintana Roo; Guaymas, Hermosillo, Nogales y Puerto Peñasco, Sonora; y Poza Rica de Hidalgo, Veracruz.
- **Los 433 municipios restantes (93.5%), presentan un nivel de Endeudamiento Sostenible.** En estos casos, el indicador 1 siempre se ubica en rango bajo. En el caso del segundo indicador, destacan aquellos municipios que se ubican en rango medio, entre ellos San Salvador el Seco y Amozoc, en Puebla; Lagunillas, San Luis Potosí; y Pueblo Viejo e Ixtaczoquitlán en Veracruz.

**Resultados del Sistema de Alertas de los Municipios  
Primer Semestre de 2020**

Entidad Federativa	Municipio	Resultado	Indicador 1: Deuda Pública y Obligaciones sobre Ingresos de Libre Disposición		Indicador 2: Servicio de la Deuda y de Obligaciones sobre Ingresos de Libre Disposición		Indicador 3: Obligaciones a Corto Plazo y Proveedores y Contratistas sobre Ingresos Totales	
Aguascalientes	Aguascalientes	Endeudamiento Sostenible	42.0%	Rango bajo	1.1%	Rango bajo	-7.7%	Rango bajo
Aguascalientes	Asientos	Endeudamiento Sostenible	1.4%	Rango bajo	0.4%	Rango bajo	-14.6%	Rango bajo
Aguascalientes	Calvillo	Endeudamiento Sostenible	9.4%	Rango bajo	0.8%	Rango bajo	-21.3%	Rango bajo
Aguascalientes	El Llano	Endeudamiento Sostenible	0.0%	Rango bajo	0.0%	Rango bajo	-15.9%	Rango bajo
Aguascalientes	Jesús María	Endeudamiento Sostenible	0.0%	Rango bajo	0.0%	Rango bajo	-4.3%	Rango bajo
Aguascalientes	Pabellón de Arteaga	Endeudamiento Sostenible	0.0%	Rango bajo	0.0%	Rango bajo	-6.8%	Rango bajo
Baja California	Ensenada	Endeudamiento Sostenible	55.5%	Rango bajo	7.6%	Rango medio	2.7%	Rango bajo
Baja California	Mexicali	Endeudamiento Sostenible	29.2%	Rango bajo	4.6%	Rango bajo	-18.4%	Rango bajo
Baja California	Playas de Rosarito	Endeudamiento Sostenible	42.1%	Rango bajo	6.1%	Rango medio	-20.8%	Rango bajo
Baja California	Tecate	Endeudamiento Sostenible	36.0%	Rango bajo	5.1%	Rango bajo	-1.0%	Rango bajo
Baja California	Tijuana	Endeudamiento Sostenible	42.6%	Rango bajo	4.8%	Rango bajo	-7.6%	Rango bajo
Baja California Sur	Comandú	Endeudamiento Sostenible	6.1%	Rango bajo	2.7%	Rango bajo	-9.2%	Rango bajo
Baja California Sur	La Paz	El municipio no entregó información.						
Baja California Sur	Loreto	Endeudamiento Sostenible	0.0%	Rango bajo	1.7%	Rango bajo	16.0%	Rango medio
Baja California Sur	Los Cabos	Endeudamiento Sostenible	16.2%	Rango bajo	4.4%	Rango bajo	-3.9%	Rango bajo
Baja California Sur	Mulegé	Endeudamiento Sostenible	9.0%	Rango bajo	1.8%	Rango bajo	18.5%	Rango medio
Campeche	Campeche	Endeudamiento Sostenible	6.0%	Rango bajo	1.3%	Rango bajo	-4.5%	Rango bajo
Campeche	Carmen	Endeudamiento Sostenible	19.8%	Rango bajo	2.2%	Rango bajo	-7.4%	Rango bajo
Campeche	Hecelchakán	El municipio no entregó información suficiente para llevar a cabo la medición.						
Campeche	Hopelchén	Endeudamiento Sostenible	0.0%	Rango bajo	0.0%	Rango bajo	0.0%	Rango bajo
Coahuila	Acuña	Endeudamiento Elevado	150.7%	Rango alto	5.4%	Rango medio	-9.3%	Rango bajo
Coahuila	Allende	Endeudamiento Sostenible	3.8%	Rango bajo	2.2%	Rango bajo	-2.2%	Rango bajo
Coahuila	Candela	Endeudamiento Sostenible	11.2%	Rango bajo	1.5%	Rango bajo	4.7%	Rango bajo
Coahuila	Castañón	Endeudamiento Sostenible	8.9%	Rango bajo	2.6%	Rango bajo	7.3%	Rango bajo
Coahuila	Francisco I. Madero	Endeudamiento Sostenible	0.0%	Rango bajo	0.9%	Rango bajo	1.5%	Rango bajo
Coahuila	General Cepeda	Endeudamiento Sostenible	9.9%	Rango bajo	2.7%	Rango bajo	-29.9%	Rango bajo
Coahuila	Guerrero	El municipio no entregó información.						
Coahuila	Juárez	El municipio no entregó información.						
Coahuila	Matamoros	Endeudamiento Sostenible	11.0%	Rango bajo	3.7%	Rango bajo	2.1%	Rango bajo
Coahuila	Monclova	Endeudamiento Sostenible	0.0%	Rango bajo	0.7%	Rango bajo	-3.0%	Rango bajo
Coahuila	Nadadores	Endeudamiento Sostenible	14.2%	Rango bajo	3.8%	Rango bajo	-14.9%	Rango bajo
Coahuila	Nava	El municipio no entregó información suficiente para llevar a cabo la medición.						
Coahuila	Parras	El municipio no entregó información.						
Coahuila	Piedras Negras	Endeudamiento Sostenible	1.0%	Rango bajo	1.9%	Rango bajo	-14.9%	Rango bajo
Coahuila	Ramos Arízpe	Endeudamiento Sostenible	3.6%	Rango bajo	1.1%	Rango bajo	-3.3%	Rango bajo
Coahuila	Sabinas	El municipio no entregó información suficiente para llevar a cabo la medición.						
Coahuila	Sacramento	El municipio no entregó información.						
Coahuila	Saltillo	Endeudamiento Sostenible	0.3%	Rango bajo	0.0%	Rango bajo	-6.3%	Rango bajo
Coahuila	San Juan de Sabinas	Endeudamiento Sostenible	4.9%	Rango bajo	2.3%	Rango bajo	-3.0%	Rango bajo
Coahuila	San Pedro	Endeudamiento Sostenible	11.9%	Rango bajo	6.4%	Rango medio	10.0%	Rango bajo
Coahuila	Torreón	Endeudamiento Sostenible	0.0%	Rango bajo	1.1%	Rango bajo	-8.2%	Rango bajo
Colima	Armería	Endeudamiento Sostenible	6.1%	Rango bajo	1.6%	Rango bajo	-4.3%	Rango bajo
Colima	Colima	Endeudamiento Sostenible	2.9%	Rango bajo	0.2%	Rango bajo	-5.5%	Rango bajo
Colima	Comala	Endeudamiento Sostenible	14.5%	Rango bajo	2.1%	Rango bajo	-21.9%	Rango bajo
Colima	Coquimatlán	Endeudamiento Sostenible	14.4%	Rango bajo	2.6%	Rango bajo	-20.4%	Rango bajo
Colima	Cuauhtémoc	Endeudamiento Sostenible	6.1%	Rango bajo	1.5%	Rango bajo	-6.5%	Rango bajo
Colima	Ixtlahuacán	Endeudamiento Sostenible	8.8%	Rango bajo	2.7%	Rango bajo	-13.8%	Rango bajo
Colima	Manzanillo	Endeudamiento Sostenible	11.9%	Rango bajo	2.1%	Rango bajo	-4.7%	Rango bajo
Colima	Minatitlán	Endeudamiento Sostenible	4.5%	Rango bajo	0.8%	Rango bajo	-39.9%	Rango bajo
Colima	Tecmán	Endeudamiento Sostenible	20.6%	Rango bajo	3.3%	Rango bajo	-14.9%	Rango bajo
Colima	Villa de Álvarez	Endeudamiento Sostenible	14.4%	Rango bajo	2.7%	Rango bajo	2.9%	Rango bajo
Chiapas	Acapetahua	El municipio no entregó información suficiente para llevar a cabo la medición.						
Chiapas	Arriaga	Endeudamiento Sostenible	0.0%	Rango bajo	0.0%	Rango bajo	-12.4%	Rango bajo
Chiapas	Benemérito de las Américas	Endeudamiento Sostenible	2.4%	Rango bajo	4.0%	Rango bajo	-8.8%	Rango bajo
Chiapas	Cacahoatán	Endeudamiento Sostenible	9.8%	Rango bajo	3.6%	Rango bajo	-0.2%	Rango bajo
Chiapas	Chiapa de Corzo	Endeudamiento Sostenible	2.1%	Rango bajo	1.1%	Rango bajo	5.3%	Rango bajo
Chiapas	Comitán de Domínguez	Endeudamiento Sostenible	1.6%	Rango bajo	1.3%	Rango bajo	-15.9%	Rango bajo
Chiapas	Copainalá	Endeudamiento Sostenible	0.0%	Rango bajo	0.0%	Rango bajo	-21.8%	Rango bajo
Chiapas	Huehuetán	Endeudamiento Sostenible	0.6%	Rango bajo	3.7%	Rango bajo	-13.7%	Rango bajo
Chiapas	Huixtla	Endeudamiento Sostenible	21.3%	Rango bajo	7.1%	Rango medio	1.7%	Rango bajo
Chiapas	Juárez	Endeudamiento Sostenible	0.0%	Rango bajo	0.0%	Rango bajo	-7.4%	Rango bajo
Chiapas	Mapastepec	Endeudamiento Sostenible	0.3%	Rango bajo	0.7%	Rango bajo	-14.2%	Rango bajo
Chiapas	Pichucalco	Endeudamiento Sostenible	0.0%	Rango bajo	0.3%	Rango bajo	-15.4%	Rango bajo
Chiapas	Pijijapan	El municipio no entregó información suficiente para llevar a cabo la medición.						
Chiapas	Rayón	El municipio no entregó información suficiente para llevar a cabo la medición.						
Chiapas	Reforma	El municipio no entregó información suficiente para llevar a cabo la medición.						
Chiapas	San Cristóbal de las Casas	El municipio no entregó información suficiente para llevar a cabo la medición.						
Chiapas	San Fernando	Endeudamiento Sostenible	2.7%	Rango bajo	1.6%	Rango bajo	-15.3%	Rango bajo
Chiapas	Simojovel	El municipio no entregó información suficiente para llevar a cabo la medición.						
Chiapas	Tapachula	Endeudamiento Sostenible	10.7%	Rango bajo	5.1%	Rango medio	-19.7%	Rango bajo
Chiapas	Tecpatán	El municipio no entregó información suficiente para llevar a cabo la medición.						
Chiapas	Tonalá	El municipio no entregó información suficiente para llevar a cabo la medición.						

Entidad Federativa	Municipio	Resultado	Indicador 1: Deuda Pública y Obligaciones sobre Ingresos de Libre Disposición	Indicador 2: Servicio de la Deuda y de Obligaciones sobre Ingresos de Libre Disposición	Indicador 3: Obligaciones a Corto Plazo y Proveedores y Contratistas sobre Ingresos Totales			
Chiapas	Tuxtla Chico	El municipio no entregó información suficiente para llevar a cabo la medición.						
Chiapas	Tuxtla Gutiérrez	Endeudamiento Sostenible	18.9%	Rango bajo	2.8%	Rango bajo	-14.3%	Rango bajo
Chiapas	Tuzantán	Endeudamiento Sostenible	7.2%	Rango bajo	4.6%	Rango bajo	-34.1%	Rango bajo
Chihuahua	Aldama	Endeudamiento Sostenible	0.0%	Rango bajo	0.0%	Rango bajo	-2.1%	Rango bajo
Chihuahua	Aquiles Serdán	El municipio no entregó información suficiente para llevar a cabo la medición.						
Chihuahua	Batopilas	El municipio no entregó información suficiente para llevar a cabo la medición.						
Chihuahua	Camargo	Endeudamiento Sostenible	0.0%	Rango bajo	0.0%	Rango bajo	-11.1%	Rango bajo
Chihuahua	Casas Grandes	El municipio no entregó información suficiente para llevar a cabo la medición.						
Chihuahua	Chihuahua	Endeudamiento Sostenible	1.1%	Rango bajo	0.7%	Rango bajo	-11.3%	Rango bajo
Chihuahua	Cusihuirachi	El municipio no entregó información suficiente para llevar a cabo la medición.						
Chihuahua	Delicias	Endeudamiento Sostenible	0.0%	Rango bajo	0.0%	Rango bajo	-5.7%	Rango bajo
Chihuahua	Juárez	Endeudamiento Sostenible	44.0%	Rango bajo	7.5%	Rango medio	-17.7%	Rango bajo
Chihuahua	Julimes	El municipio no entregó información suficiente para llevar a cabo la medición.						
Chihuahua	Madera	El municipio no entregó información suficiente para llevar a cabo la medición.						
Chihuahua	Manuel Benavides	El municipio no entregó información suficiente para llevar a cabo la medición.						
Chihuahua	Matáchí	Endeudamiento Sostenible	0.0%	Rango bajo	0.1%	Rango bajo	-26.3%	Rango bajo
Chihuahua	Meoqui	Endeudamiento Sostenible	2.2%	Rango bajo	1.1%	Rango bajo	-24.5%	Rango medio
Chihuahua	Moris	El municipio no entregó información suficiente para llevar a cabo la medición.						
Chihuahua	Namiquipa	Endeudamiento Sostenible	4.4%	Rango bajo	1.0%	Rango bajo	-3.7%	Rango bajo
Chihuahua	Rosales	El municipio no entregó información suficiente para llevar a cabo la medición.						
Chihuahua	Santa Isabel	Endeudamiento Sostenible	0.0%	Rango bajo	0.0%	Rango bajo	8.0%	Rango bajo
Chihuahua	Saucillo	Endeudamiento Sostenible	0.0%	Rango bajo	0.0%	Rango bajo	13.5%	Rango bajo
Durango	Canatlán	Endeudamiento Sostenible	27.7%	Rango bajo	8.1%	Rango medio	-7.3%	Rango bajo
Durango	Canales	Endeudamiento en Observación	28.9%	Rango bajo	8.9%	Rango medio	23.7%	Rango medio
Durango	Coneto de Comonfort	Endeudamiento Sostenible	4.3%	Rango bajo	2.9%	Rango bajo	-0.9%	Rango bajo
Durango	Cuencamé	Endeudamiento Sostenible	18.5%	Rango bajo	5.8%	Rango medio	6.7%	Rango bajo
Durango	Durango	Endeudamiento Sostenible	18.0%	Rango bajo	3.9%	Rango bajo	2.1%	Rango bajo
Durango	El Oro	El municipio no entregó información suficiente para llevar a cabo la medición.						
Durango	General Simón Bolívar	Endeudamiento Sostenible	3.2%	Rango bajo	3.4%	Rango bajo	5.6%	Rango bajo
Durango	Gómez Palacio	Endeudamiento Sostenible	14.8%	Rango bajo	6.2%	Rango medio	-6.7%	Rango bajo
Durango	Guadalupe Victoria	Endeudamiento Sostenible	8.4%	Rango bajo	6.9%	Rango medio	-9.8%	Rango bajo
Durango	Hidalgo	El municipio no entregó información suficiente para llevar a cabo la medición.						
Durango	Indé	Endeudamiento en Observación	19.2%	Rango bajo	8.1%	Rango medio	19.6%	Rango medio
Durango	Lerdo	Endeudamiento Sostenible	5.2%	Rango bajo	5.1%	Rango medio	2.3%	Rango bajo
Durango	Mapimí	El municipio no entregó información suficiente para llevar a cabo la medición.						
Durango	Mezquital	Endeudamiento Sostenible	1.6%	Rango bajo	2.7%	Rango bajo	-4.3%	Rango bajo
Durango	Nazas	El municipio no entregó información suficiente para llevar a cabo la medición.						
Durango	Nombre de Dios	El municipio no entregó información suficiente para llevar a cabo la medición.						
Durango	Nuevo Ideal	Endeudamiento Sostenible	12.5%	Rango bajo	4.2%	Rango bajo	-12.6%	Rango bajo
Durango	Ocampo	Endeudamiento Sostenible	8.3%	Rango bajo	5.9%	Rango medio	0.0%	Rango bajo
Durango	Otáez	Endeudamiento Sostenible	9.3%	Rango bajo	2.6%	Rango bajo	-0.2%	Rango bajo
Durango	Pánuco de Coronado	El municipio no entregó información suficiente para llevar a cabo la medición.						
Durango	Peñón Blanco	Endeudamiento Sostenible	17.0%	Rango bajo	1.8%	Rango bajo	-19.5%	Rango bajo
Durango	Poanas	Endeudamiento Sostenible	6.9%	Rango bajo	2.3%	Rango bajo	1.3%	Rango bajo
Durango	Pueblo Nuevo	Endeudamiento en Observación	5.0%	Rango bajo	1.9%	Rango bajo	37.6%	Rango alto
Durango	Rodeo	Endeudamiento Sostenible	12.6%	Rango bajo	4.4%	Rango bajo	0.2%	Rango bajo
Durango	San Bernardo	El municipio no entregó información suficiente para llevar a cabo la medición.						
Durango	San Dimas	Endeudamiento Sostenible	0.0%	Rango bajo	0.1%	Rango bajo	-9.5%	Rango bajo
Durango	San Juan de Guadalupe	Endeudamiento Sostenible	3.1%	Rango bajo	1.8%	Rango bajo	4.2%	Rango bajo
Durango	San Juan del Río	Endeudamiento Sostenible	12.3%	Rango bajo	5.8%	Rango medio	4.1%	Rango bajo
Durango	San Luis del Cordero	El municipio no entregó información suficiente para llevar a cabo la medición.						
Durango	San Pedro del Gallo	Endeudamiento Sostenible	0.9%	Rango bajo	0.9%	Rango bajo	1.3%	Rango bajo
Durango	Santa Clara	El municipio no entregó información suficiente para llevar a cabo la medición.						
Durango	Santiago Papasquiaro	Endeudamiento Sostenible	3.0%	Rango bajo	1.3%	Rango bajo	-10.7%	Rango bajo
Durango	Súchil	El municipio no entregó información suficiente para llevar a cabo la medición.						
Durango	Tamazula	Endeudamiento Sostenible	0.0%	Rango bajo	0.0%	Rango bajo	-6.0%	Rango bajo
Durango	Tepehuanes	El municipio no entregó información suficiente para llevar a cabo la medición.						
Durango	Tlahualilo	El municipio no entregó información suficiente para llevar a cabo la medición.						
Durango	Topia	Endeudamiento Sostenible	0.0%	Rango bajo	0.0%	Rango bajo	-6.5%	Rango bajo
Durango	Vicent e Guerrero	Endeudamiento en Observación	19.9%	Rango bajo	7.0%	Rango medio	22.7%	Rango medio
Guanajuato	Abasolo	Endeudamiento Sostenible	0.0%	Rango bajo	0.0%	Rango bajo	1.6%	Rango bajo
Guanajuato	Apaseo el Grande	Endeudamiento Sostenible	0.0%	Rango bajo	1.5%	Rango bajo	-16.0%	Rango bajo
Guanajuato	Celaya	Endeudamiento Sostenible	22.0%	Rango bajo	4.0%	Rango bajo	-29.8%	Rango bajo
Guanajuato	Comonfort	Endeudamiento Sostenible	4.5%	Rango bajo	1.1%	Rango bajo	-18.8%	Rango bajo
Guanajuato	Cuerdámara	Endeudamiento Sostenible	8.1%	Rango bajo	2.2%	Rango bajo	-10.5%	Rango bajo
Guanajuato	Doctor Mora	Endeudamiento Sostenible	0.0%	Rango bajo	0.2%	Rango bajo	-7.0%	Rango bajo
Guanajuato	Guanajuato	Endeudamiento Sostenible	2.7%	Rango bajo	0.9%	Rango bajo	-9.9%	Rango bajo
Guanajuato	Irapuato	Endeudamiento Sostenible	22.4%	Rango bajo	4.8%	Rango bajo	-15.3%	Rango bajo
Guanajuato	Jerécuaro	Endeudamiento Sostenible	0.0%	Rango bajo	0.0%	Rango bajo	0.0%	Rango bajo
Guanajuato	León	Endeudamiento Sostenible	23.5%	Rango bajo	3.7%	Rango bajo	-20.4%	Rango bajo
Guanajuato	Manuel Doblado	Endeudamiento Sostenible	4.3%	Rango bajo	1.2%	Rango bajo	-0.5%	Rango bajo
Guanajuato	Pénjamo	Endeudamiento Sostenible	0.0%	Rango bajo	0.0%	Rango bajo	-6.8%	Rango bajo
Guanajuato	Romita	El municipio no entregó información suficiente para llevar a cabo la medición.						
Guanajuato	Salamanca	Endeudamiento Sostenible	17.8%	Rango bajo	4.2%	Rango bajo	-24.1%	Rango bajo
Guanajuato	San Francisco del Rincón	Endeudamiento Sostenible	3.2%	Rango bajo	0.8%	Rango bajo	-7.6%	Rango bajo



Entidad Federativa	Municipio	Resultado	Indicador 1: Deuda Pública y Obligaciones sobre Ingresos de Libre Disposición		Indicador 2: Servicio de la Deuda y de Obligaciones sobre Ingresos de Libre Disposición		Indicador 3: Obligaciones a Corto Plazo y Proveedores y Contratistas sobre Ingresos Totales		
Guanajuato	San Miguel de Allende	Endeudamiento Sostenible	12.9%	Rango bajo	4.5%	Rango bajo	-15.9%	Rango bajo	
Guanajuato	Santa Cruz de Juventino Rosas	Endeudamiento Sostenible	14.2%	Rango bajo	3.1%	Rango bajo	-2.2%	Rango bajo	
Guanajuato	Silao	Endeudamiento Sostenible	3.1%	Rango bajo	1.3%	Rango bajo	-5.1%	Rango bajo	
Guanajuato	Tarandacuao	Endeudamiento Sostenible	0.0%	Rango bajo	0.0%	Rango bajo	-22.4%	Rango bajo	
Guanajuato	Tarimoro	Endeudamiento Sostenible	0.0%	Rango bajo	0.0%	Rango bajo	4.3%	Rango bajo	
Guanajuato	Valle de Santiago	Endeudamiento Sostenible	5.7%	Rango bajo	1.4%	Rango bajo	-32.5%	Rango bajo	
Guanajuato	Villagrán	Endeudamiento Sostenible	0.0%	Rango bajo	0.0%	Rango bajo	0.4%	Rango bajo	
Guanajuato	Yuriria	Endeudamiento Sostenible	7.7%	Rango bajo	1.9%	Rango bajo	0.1%	Rango bajo	
Guerrero	Acapulco de Juárez	Endeudamiento Sostenible	18.7%	Rango bajo	4.0%	Rango bajo	-10.5%	Rango bajo	
Guerrero	Ahuacatzingo		El municipio no entregó información.						
Guerrero	Apaxtla		El municipio no entregó información.						
Guerrero	Atlixac		El municipio no entregó información.						
Guerrero	Buenavista de Cuéllar	Endeudamiento Sostenible	0.0%	Rango bajo	0.0%	Rango bajo	-14.8%	Rango bajo	
Guerrero	Chilpancingo de los Bravo	Endeudamiento en Observación	0.0%	Rango bajo	0.0%	Rango bajo	27.3%	Rango alto	
Guerrero	Coyuca de Benítez	Endeudamiento Sostenible	0.0%	Rango bajo	0.0%	Rango bajo	-16.3%	Rango bajo	
Guerrero	Cuattepec		El municipio no entregó información.						
Guerrero	Cutzamala de Pinzón		El municipio no entregó información.						
Guerrero	Eduardo Neri		El municipio no entregó información.						
Guerrero	Huamuxtítán		El municipio no entregó información.						
Guerrero	Iguala de la Independencia	Endeudamiento Sostenible	0.0%	Rango bajo	0.0%	Rango bajo	-14.0%	Rango bajo	
Guerrero	Petatlán		El municipio no entregó información.						
Guerrero	Pilcaya	Endeudamiento Sostenible	0.0%	Rango bajo	0.0%	Rango bajo	-10.0%	Rango bajo	
Guerrero	Taxco de Alarcón	Endeudamiento Sostenible	2.4%	Rango bajo	0.3%	Rango bajo	-14.9%	Rango bajo	
Guerrero	Tecoanapa		El municipio no entregó información.						
Guerrero	Técpan de Galeana	Endeudamiento Sostenible	0.0%	Rango bajo	0.0%	Rango bajo	-3.0%	Rango bajo	
Guerrero	Tlalchapa		El municipio no entregó información.						
Guerrero	Zihuatanejo de Azueta	Endeudamiento Sostenible	0.0%	Rango bajo	0.0%	Rango bajo	0.0%	Rango bajo	
Hidalgo	Cuattepec de Hinojosa	Endeudamiento Sostenible	7.3%	Rango bajo	2.8%	Rango bajo	-8.2%	Rango bajo	
Hidalgo	Tepeji del Río		El municipio no entregó información suficiente para llevar a cabo la medición.						
Hidalgo	Tulancingo de Bravo	Endeudamiento Sostenible	16.6%	Rango bajo	4.6%	Rango bajo	-18.3%	Rango bajo	
Jalisco	Acatlán		El municipio no entregó información suficiente para llevar a cabo la medición.						
Jalisco	Acatlán de Juárez	Endeudamiento Sostenible	36.3%	Rango bajo	4.2%	Rango bajo	-19.2%	Rango bajo	
Jalisco	Ahuacatlán de Mercado		El municipio no entregó información suficiente para llevar a cabo la medición.						
Jalisco	Amacueca		El municipio no entregó información suficiente para llevar a cabo la medición.						
Jalisco	Amatitán	Endeudamiento Sostenible	4.4%	Rango bajo	1.7%	Rango bajo	-18.3%	Rango bajo	
Jalisco	Ameca		El municipio no entregó información suficiente para llevar a cabo la medición.						
Jalisco	Arandas	Endeudamiento Sostenible	10.5%	Rango bajo	1.8%	Rango bajo	-9.3%	Rango bajo	
Jalisco	Atemajac de Brizuela		El municipio no entregó información suficiente para llevar a cabo la medición.						
Jalisco	Atenguillo	Endeudamiento Sostenible	23.7%	Rango bajo	3.3%	Rango bajo	-24.4%	Rango bajo	
Jalisco	Atotonilco el Alto	Endeudamiento Sostenible	5.1%	Rango bajo	1.7%	Rango bajo	-3.6%	Rango bajo	
Jalisco	Aullán de Navarro	Endeudamiento Sostenible	21.8%	Rango bajo	2.8%	Rango bajo	-8.9%	Rango bajo	
Jalisco	Bolaños		El municipio no entregó información suficiente para llevar a cabo la medición.						
Jalisco	Cabo Corrientes		El municipio no entregó información suficiente para llevar a cabo la medición.						
Jalisco	Casimiro Castillo	Endeudamiento en Observación	43.5%	Rango bajo	11.3%	Rango alto	-17.7%	Rango bajo	
Jalisco	Chapala	Endeudamiento Sostenible	29.9%	Rango bajo	3.4%	Rango bajo	-0.9%	Rango bajo	
Jalisco	Chimaltán	Endeudamiento Sostenible	15.7%	Rango bajo	6.2%	Rango medio	-1.6%	Rango bajo	
Jalisco	Cihuatlán		El municipio no entregó información suficiente para llevar a cabo la medición.						
Jalisco	Cocula	Endeudamiento Sostenible	43.8%	Rango bajo	4.8%	Rango bajo	-4.4%	Rango bajo	
Jalisco	Colotlán	Endeudamiento Sostenible	31.2%	Rango bajo	5.4%	Rango medio	-12.3%	Rango bajo	
Jalisco	Concepción de Buenos Aires		El municipio no entregó información suficiente para llevar a cabo la medición.						
Jalisco	Cuatitlán de García Barragán	Endeudamiento Sostenible	19.2%	Rango bajo	3.2%	Rango bajo	-18.8%	Rango bajo	
Jalisco	Cuquío	Endeudamiento Sostenible	18.2%	Rango bajo	3.3%	Rango bajo	-5.7%	Rango bajo	
Jalisco	Degollado	Endeudamiento Sostenible	0.0%	Rango bajo	0.0%	Rango bajo	-5.2%	Rango bajo	
Jalisco	El Arenal		El municipio no entregó información suficiente para llevar a cabo la medición.						
Jalisco	El Salto	Endeudamiento en Observación	26.0%	Rango bajo	20.0%	Rango alto	0.0%	Rango bajo	
Jalisco	Encarnación de Díaz	Endeudamiento Sostenible	0.0%	Rango bajo	0.0%	Rango bajo	-21.2%	Rango bajo	
Jalisco	Etzatlán	Endeudamiento Sostenible	0.0%	Rango bajo	0.0%	Rango bajo	2.3%	Rango bajo	
Jalisco	Gómez Farías	Endeudamiento Sostenible	1.4%	Rango bajo	5.4%	Rango medio	-10.6%	Rango bajo	
Jalisco	Gúachinango		El municipio no entregó información suficiente para llevar a cabo la medición.						
Jalisco	Guadalajara	Endeudamiento Sostenible	22.2%	Rango bajo	4.1%	Rango bajo	-6.8%	Rango bajo	
Jalisco	Huejúcar	Endeudamiento Sostenible	11.2%	Rango bajo	4.5%	Rango bajo	0.0%	Rango bajo	
Jalisco	Huejuquilla el Alto		El municipio no entregó información suficiente para llevar a cabo la medición.						
Jalisco	Ixtlahuacán de los Membrillos	Endeudamiento Sostenible	30.0%	Rango bajo	3.1%	Rango bajo	-19.6%	Rango bajo	
Jalisco	Ixtlahuacán del Río	Endeudamiento Sostenible	23.8%	Rango bajo	4.2%	Rango bajo	-3.9%	Rango bajo	
Jalisco	Jalostotitlán		El municipio no entregó información suficiente para llevar a cabo la medición.						
Jalisco	Jamay	Endeudamiento Sostenible	17.2%	Rango bajo	5.6%	Rango medio	-59.6%	Rango bajo	
Jalisco	Jocotepec	Endeudamiento Sostenible	44.0%	Rango bajo	4.8%	Rango bajo	-3.9%	Rango bajo	
Jalisco	Juanacatlán	Endeudamiento Sostenible	10.3%	Rango bajo	0.0%	Rango bajo	1.4%	Rango bajo	
Jalisco	Juchitán	Endeudamiento Sostenible	24.5%	Rango bajo	2.1%	Rango bajo	3.9%	Rango bajo	
Jalisco	La Barca	Endeudamiento Sostenible	58.8%	Rango bajo	6.6%	Rango medio	-5.0%	Rango bajo	
Jalisco	La Huerta	Endeudamiento Sostenible	31.8%	Rango bajo	6.4%	Rango medio	-16.9%	Rango bajo	
Jalisco	La Manzanilla de la Paz	Endeudamiento Sostenible	5.8%	Rango bajo	3.5%	Rango bajo	-41.3%	Rango bajo	
Jalisco	Lagos de Moreno		El municipio no entregó información suficiente para llevar a cabo la medición.						
Jalisco	Magdalena	Endeudamiento Sostenible	6.8%	Rango bajo	3.6%	Rango bajo	-13.3%	Rango bajo	
Jalisco	Mascota	Endeudamiento Sostenible	0.0%	Rango bajo	0.3%	Rango bajo	-29.6%	Rango bajo	
Jalisco	Mezquítico	Endeudamiento Sostenible	8.6%	Rango bajo	2.8%	Rango bajo	-15.7%	Rango bajo	
Jalisco	Ocotlán	Endeudamiento Sostenible	32.9%	Rango bajo	4.0%	Rango bajo	-4.8%	Rango bajo	
Jalisco	Ojuelos de Jalisco		El municipio no entregó información suficiente para llevar a cabo la medición.						
Jalisco	Pihuamo	Endeudamiento en Observación	18.3%	Rango bajo	11.1%	Rango alto	-8.2%	Rango bajo	
Jalisco	Poncitlán		El municipio no entregó información suficiente para llevar a cabo la medición.						



Entidad Federativa	Municipio	Resultado	Indicador 1: Deuda Pública y Obligaciones sobre Ingresos de Libre Disposición		Indicador 2: Servicio de la Deuda y de Obligaciones sobre Ingresos de Libre Disposición		Indicador 3: Obligaciones a Corto Plazo y Proveedores y Contratistas sobre Ingresos Totales		
Jalisco	Puerto Vallarta	Endeudamiento Sostenible	16.5%	Rango bajo	4.3%	Rango bajo	8.9%	Rango bajo	
Jalisco	Quitupan	Endeudamiento Sostenible	11.2%	Rango bajo	4.6%	Rango bajo	4.3%	Rango bajo	
Jalisco	San Cristóbal de la Barranca	Endeudamiento Sostenible	5.9%	Rango bajo	3.3%	Rango bajo	0.1%	Rango bajo	
Jalisco	San Gabriel	El municipio no entregó información suficiente para llevar a cabo la medición.							
Jalisco	San Ignacio Cerro Gordo	Endeudamiento Sostenible	1.1%	Rango bajo	0.5%	Rango bajo	-12.5%	Rango bajo	
Jalisco	San Juan de los Lagos	Endeudamiento Sostenible	0.0%	Rango bajo	0.0%	Rango bajo	-22.9%	Rango bajo	
Jalisco	San Juanito de Escobedo	Endeudamiento Sostenible	23.9%	Rango bajo	5.7%	Rango medio	0.0%	Rango bajo	
Jalisco	San Julián	Endeudamiento Sostenible	6.8%	Rango bajo	4.1%	Rango bajo	-6.8%	Rango bajo	
Jalisco	San Marcos	El municipio no entregó información suficiente para llevar a cabo la medición.							
Jalisco	San Martín de Bolaños	El municipio no entregó información suficiente para llevar a cabo la medición.							
Jalisco	San Martín Hidalgo	Endeudamiento Sostenible	29.6%	Rango bajo	3.5%	Rango bajo	-4.7%	Rango bajo	
Jalisco	San Miguel el Alto	Endeudamiento Sostenible	5.7%	Rango bajo	2.3%	Rango bajo	-7.6%	Rango bajo	
Jalisco	San Sebastián del Oeste	Endeudamiento Sostenible	17.0%	Rango bajo	5.9%	Rango medio	-4.6%	Rango bajo	
Jalisco	Sayula	Endeudamiento Sostenible	45.2%	Rango bajo	4.9%	Rango bajo	-2.4%	Rango bajo	
Jalisco	Tala	Endeudamiento Sostenible	39.8%	Rango bajo	2.5%	Rango bajo	20.9%	Rango medio	
Jalisco	Talpa de Allende	Endeudamiento Sostenible	0.0%	Rango bajo	1.7%	Rango bajo	-26.6%	Rango bajo	
Jalisco	Tamazula de Gordiano	Endeudamiento Sostenible	29.8%	Rango bajo	1.3%	Rango bajo	4.8%	Rango bajo	
Jalisco	Tapalpa	Endeudamiento Sostenible	14.0%	Rango bajo	1.4%	Rango bajo	-17.0%	Rango bajo	
Jalisco	Tecolotlán	El municipio no entregó información suficiente para llevar a cabo la medición.							
Jalisco	Tenamatlán	El municipio no entregó información suficiente para llevar a cabo la medición.							
Jalisco	Teocaltiche	Endeudamiento Sostenible	15.7%	Rango bajo	1.7%	Rango bajo	-15.5%	Rango bajo	
Jalisco	Teocuitatlán de Corona	Endeudamiento Sostenible	20.4%	Rango bajo	2.5%	Rango bajo	0.0%	Rango bajo	
Jalisco	Tepehítlan de Morelos	Endeudamiento Sostenible	29.9%	Rango bajo	3.9%	Rango bajo	-15.3%	Rango bajo	
Jalisco	Tequila	Endeudamiento Sostenible	49.2%	Rango bajo	4.1%	Rango bajo	-14.4%	Rango bajo	
Jalisco	Teuchitlán	El municipio no entregó información suficiente para llevar a cabo la medición.							
Jalisco	Tizapán el Alto	Endeudamiento Sostenible	14.3%	Rango bajo	3.7%	Rango bajo	-1.3%	Rango bajo	
Jalisco	Tlajomulco de Zúñiga	Endeudamiento Sostenible	15.7%	Rango bajo	2.1%	Rango bajo	0.0%	Rango bajo	
Jalisco	Tlaquepaque	Endeudamiento Sostenible	31.7%	Rango bajo	2.6%	Rango bajo	-16.1%	Rango bajo	
Jalisco	Tolimán	El municipio no entregó información suficiente para llevar a cabo la medición.							
Jalisco	Tomatlán	El municipio no entregó información suficiente para llevar a cabo la medición.							
Jalisco	Tonalá	Endeudamiento en Observación	72.7%	Rango medio	15.7%	Rango alto	-11.1%	Rango bajo	
Jalisco	Tonaya	El municipio no entregó información suficiente para llevar a cabo la medición.							
Jalisco	Tonila	El municipio no entregó información suficiente para llevar a cabo la medición.							
Jalisco	Totatiche	El municipio no entregó información suficiente para llevar a cabo la medición.							
Jalisco	Tototlán	Endeudamiento Sostenible	22.2%	Rango bajo	8.2%	Rango medio	-11.0%	Rango bajo	
Jalisco	Tuxcacuesco	Endeudamiento Sostenible	6.3%	Rango bajo	3.0%	Rango bajo	-5.5%	Rango bajo	
Jalisco	Tuxtepec	Endeudamiento Sostenible	29.6%	Rango bajo	3.1%	Rango bajo	-10.3%	Rango bajo	
Jalisco	Tuxpan	El municipio no entregó información suficiente para llevar a cabo la medición.							
Jalisco	Unión de San Antonio	El municipio no entregó información suficiente para llevar a cabo la medición.							
Jalisco	Unión de Tula	Endeudamiento Sostenible	29.1%	Rango bajo	6.1%	Rango medio	-19.7%	Rango bajo	
Jalisco	Villa Guerrero	Endeudamiento Sostenible	14.8%	Rango bajo	2.6%	Rango bajo	-7.3%	Rango bajo	
Jalisco	Villa Hidalgo	El municipio no entregó información suficiente para llevar a cabo la medición.							
Jalisco	Villa Purificación	El municipio no entregó información suficiente para llevar a cabo la medición.							
Jalisco	Yahualica de González Gallo	Endeudamiento Sostenible	24.3%	Rango bajo	2.9%	Rango bajo	0.0%	Rango bajo	
Jalisco	Zacoalco de Torres	Endeudamiento Sostenible	0.0%	Rango bajo	0.0%	Rango bajo	-2.5%	Rango bajo	
Jalisco	Zapotlán	Endeudamiento Sostenible	14.3%	Rango bajo	3.2%	Rango bajo	-17.5%	Rango bajo	
Jalisco	Zapotliltic	El municipio no entregó información suficiente para llevar a cabo la medición.							
Jalisco	Zapotliltán de Vadillo	El municipio no entregó información suficiente para llevar a cabo la medición.							
Jalisco	Zapotlán del Rey	El municipio no entregó información suficiente para llevar a cabo la medición.							
Jalisco	Zapotlán del Grande	Endeudamiento Sostenible	40.4%	Rango bajo	6.0%	Rango medio	-3.8%	Rango bajo	
Jalisco	Zapotlanejo	Endeudamiento Sostenible	5.5%	Rango bajo	1.6%	Rango bajo	-1.3%	Rango bajo	
México	Acolman	Endeudamiento Sostenible	8.9%	Rango bajo	1.3%	Rango bajo	-22.1%	Rango bajo	
México	Atenco	Endeudamiento Sostenible	9.3%	Rango bajo	1.6%	Rango bajo	-19.3%	Rango bajo	
México	Atizapán de Zaragoza	Endeudamiento Sostenible	18.7%	Rango bajo	2.0%	Rango bajo	-11.6%	Rango bajo	
México	Atlacomulco	Endeudamiento Sostenible	2.6%	Rango bajo	0.5%	Rango bajo	-16.1%	Rango bajo	
México	Axapusco	El municipio no entregó información suficiente para llevar a cabo la medición.							
México	Capulhuac	Endeudamiento en Observación	17.5%	Rango bajo	2.3%	Rango bajo	30.7%	Rango alto	
México	Chalco	Endeudamiento Sostenible	25.0%	Rango bajo	2.7%	Rango bajo	-7.2%	Rango bajo	
México	Chapa de Mota	Endeudamiento Sostenible	7.6%	Rango bajo	3.9%	Rango bajo	8.1%	Rango bajo	
México	Chiautla	El municipio no entregó información.							
México	Chicolapan	El municipio no entregó información.							
México	Coacalco de Berriozábal	Endeudamiento Sostenible	36.9%	Rango bajo	3.7%	Rango bajo	7.7%	Rango bajo	
México	Coyotepec	El municipio no entregó información.							
México	Cuautliltán	Endeudamiento Sostenible	7.3%	Rango bajo	5.4%	Rango medio	-9.2%	Rango bajo	
México	Cuautliltán Izcalli	El municipio no entregó información.							
México	Ecatepec de Morelos	El municipio no entregó información suficiente para llevar a cabo la medición.							
México	Huixquilucan	Endeudamiento Sostenible	19.0%	Rango bajo	1.5%	Rango bajo	-7.7%	Rango bajo	
México	Ixtapaluca	Endeudamiento Sostenible	25.5%	Rango bajo	2.8%	Rango bajo	-34.5%	Rango bajo	
México	Jiloteppec	El municipio no entregó información.							
México	Jocúcingo	El municipio no entregó información.							
México	Juchiteppec	Endeudamiento Sostenible	9.1%	Rango bajo	1.2%	Rango bajo	-9.5%	Rango bajo	
México	Lerma	Endeudamiento Sostenible	0.0%	Rango bajo	1.0%	Rango bajo	-5.2%	Rango bajo	
México	Melchor Ocampo	El municipio no entregó información suficiente para llevar a cabo la medición.							
México	Meteppec	Endeudamiento Sostenible	6.8%	Rango bajo	1.4%	Rango bajo	-12.7%	Rango bajo	
México	Naucaipan de Juárez	Endeudamiento Sostenible	14.2%	Rango bajo	1.4%	Rango bajo	17.3%	Rango medio	
México	Nextlalpan	El municipio no entregó información.							
México	Nezahualcóyotl	Endeudamiento Sostenible	9.4%	Rango bajo	0.8%	Rango bajo	-11.5%	Rango bajo	
México	Nicolás Romero	Endeudamiento Sostenible	18.4%	Rango bajo	5.2%	Rango medio	-7.9%	Rango bajo	
México	Ocuilán	El municipio no entregó información.							
México	Rayón	El municipio no entregó información.							

Entidad Federativa	Municipio	Resultado	Indicador 1: Deuda Pública y Obligaciones sobre Ingresos de Libre Disposición		Indicador 2: Servicio de la Deuda y de Obligaciones sobre Ingresos de Libre Disposición		Indicador 3: Obligaciones a Corto Plazo y Proveedores y Contratistas sobre Ingresos Totales	
México	Soyaniquilpan de Juárez	Endeudamiento Sostenible	1.5%	Rango bajo	3.1%	Rango bajo	-16.0%	Rango bajo
México	Sultepec	El municipio no entregó información.						
México	Tecámac	El municipio no entregó información suficiente para llevar a cabo la medición.						
México	Temascalapa	Endeudamiento Sostenible	6.2%	Rango bajo	1.2%	Rango bajo	-10.7%	Rango bajo
México	Temascalcingo	El municipio no entregó información.						
México	Tenango del Valle	Endeudamiento Sostenible	10.3%	Rango bajo	2.3%	Rango bajo	7.6%	Rango bajo
México	Teoloyucan	Endeudamiento Sostenible	7.9%	Rango bajo	1.1%	Rango bajo	-14.3%	Rango bajo
México	Teotihuacán	El municipio no entregó información.						
México	Tepatzotlán	El municipio no entregó información.						
México	Texcoco	Endeudamiento Sostenible	14.0%	Rango bajo	1.5%	Rango bajo	-10.3%	Rango bajo
México	Tezoyuca	El municipio no entregó información.						
México	Tiangüistenco	Endeudamiento Sostenible	14.2%	Rango bajo	1.9%	Rango bajo	19.6%	Rango medio
México	Timilpan	Endeudamiento Sostenible	3.1%	Rango bajo	0.3%	Rango bajo	16.6%	Rango medio
México	Tlalmanalco	Endeudamiento Sostenible	0.7%	Rango bajo	0.4%	Rango bajo	1.5%	Rango bajo
México	Tlalnepantla de Baz	Endeudamiento Sostenible	11.2%	Rango bajo	1.3%	Rango bajo	-17.6%	Rango bajo
México	Toluca	El municipio no entregó información.						
México	Tultepec	Endeudamiento Sostenible	17.3%	Rango bajo	1.7%	Rango bajo	-4.7%	Rango bajo
México	Tultitlán	Endeudamiento Sostenible	8.5%	Rango bajo	1.1%	Rango bajo	-19.0%	Rango bajo
México	Valle de Bravo	Endeudamiento Sostenible	8.2%	Rango bajo	1.2%	Rango bajo	-4.4%	Rango bajo
México	Valle de Chalco Solidaridad	Endeudamiento Sostenible	10.0%	Rango bajo	1.1%	Rango bajo	-7.1%	Rango bajo
México	Villa del Carbón	Endeudamiento Sostenible	13.2%	Rango bajo	4.9%	Rango bajo	-18.6%	Rango bajo
México	Zinacantan	Endeudamiento Sostenible	31.3%	Rango bajo	4.3%	Rango bajo	-8.9%	Rango bajo
México	Zumpango	Endeudamiento Sostenible	26.7%	Rango bajo	3.1%	Rango bajo	-18.5%	Rango bajo
Michoacán	Acutzio	El municipio no entregó información suficiente para llevar a cabo la medición.						
Michoacán	Angangueo	Endeudamiento Sostenible	0.0%	Rango bajo	0.0%	Rango bajo	4.2%	Rango bajo
Michoacán	Año	Endeudamiento Sostenible	0.0%	Rango bajo	0.0%	Rango bajo	-3.8%	Rango bajo
Michoacán	Buenavista	El municipio no entregó información.						
Michoacán	Coalcóman de Vázquez Pallares	El municipio no entregó información.						
Michoacán	Cotija	Endeudamiento Sostenible	0.0%	Rango bajo	0.0%	Rango bajo	-15.2%	Rango bajo
Michoacán	Ixtlán	El municipio no entregó información.						
Michoacán	José Sixto Verduzco	El municipio no entregó información.						
Michoacán	La Huacana	El municipio no entregó información.						
Michoacán	La Piedad	Endeudamiento Sostenible	1.7%	Rango bajo	0.4%	Rango bajo	-7.9%	Rango bajo
Michoacán	Lázaro Cárdenas	Endeudamiento Sostenible	1.7%	Rango bajo	0.7%	Rango bajo	3.2%	Rango bajo
Michoacán	Morelia	Endeudamiento Sostenible	3.3%	Rango bajo	3.3%	Rango bajo	-13.5%	Rango bajo
Michoacán	Múgica	Endeudamiento Sostenible	0.0%	Rango bajo	0.0%	Rango bajo	15.2%	Rango medio
Michoacán	Pajacuarán	El municipio no entregó información.						
Michoacán	Pátzcuaro	Endeudamiento Sostenible	0.0%	Rango bajo	0.0%	Rango bajo	-7.1%	Rango bajo
Michoacán	Quiroga	Endeudamiento Sostenible	0.0%	Rango bajo	0.6%	Rango bajo	-14.3%	Rango bajo
Michoacán	Salvador Escalante	Endeudamiento Sostenible	3.0%	Rango bajo	1.4%	Rango bajo	-10.5%	Rango bajo
Michoacán	Senguio	El municipio no entregó información.						
Michoacán	Tancitaro	El municipio no entregó información.						
Michoacán	Tuxpan	El municipio no entregó información.						
Michoacán	Tuzantla	El municipio no entregó información.						
Michoacán	Tzitzio	El municipio no entregó información.						
Michoacán	Uruapan	El municipio no entregó información suficiente para llevar a cabo la medición.						
Michoacán	Zacapu	Endeudamiento Sostenible	0.0%	Rango bajo	0.0%	Rango bajo	7.2%	Rango bajo
Michoacán	Zamora	Endeudamiento Sostenible	0.0%	Rango bajo	0.0%	Rango bajo	-5.7%	Rango bajo
Michoacán	Zitácuaro	Endeudamiento Sostenible	5.9%	Rango bajo	0.5%	Rango bajo	-0.7%	Rango bajo
Morelos	Amacuzac	Endeudamiento Sostenible	18.6%	Rango bajo	3.7%	Rango bajo	-7.5%	Rango bajo
Morelos	Axochiapan	Endeudamiento Sostenible	36.4%	Rango bajo	7.2%	Rango medio	-2.2%	Rango bajo
Morelos	Ayala	Endeudamiento Sostenible	36.8%	Rango bajo	5.9%	Rango medio	0.1%	Rango bajo
Morelos	Coatlán del Río	Endeudamiento Sostenible	8.4%	Rango bajo	2.9%	Rango bajo	-1.4%	Rango bajo
Morelos	Cuautla	Endeudamiento Elevado	49.2%	Rango bajo	11.2%	Rango alto	56.1%	Rango alto
Morelos	Cuernavaca	Endeudamiento Sostenible	23.8%	Rango bajo	7.6%	Rango medio	13.5%	Rango bajo
Morelos	Janitzelco	Endeudamiento Sostenible	16.1%	Rango bajo	2.9%	Rango bajo	13.2%	Rango bajo
Morelos	Jiutepec	Endeudamiento Sostenible	21.9%	Rango bajo	4.2%	Rango bajo	7.0%	Rango bajo
Morelos	Jonacatepec	Endeudamiento Sostenible	38.6%	Rango bajo	6.5%	Rango medio	-14.2%	Rango bajo
Morelos	Ocuiltepec	Endeudamiento Sostenible	15.8%	Rango bajo	3.8%	Rango bajo	-0.3%	Rango bajo
Morelos	Puente de Ixtla	Endeudamiento en Observación	81.8%	Rango medio	38.5%	Rango alto	-10.9%	Rango bajo
Morelos	Temixco	Endeudamiento Sostenible	0.0%	Rango bajo	0.0%	Rango bajo	4.8%	Rango bajo
Morelos	Temocac	Endeudamiento Sostenible	0.0%	Rango bajo	0.0%	Rango bajo	-20.8%	Rango bajo
Morelos	Tepalcingo	Endeudamiento Sostenible	0.0%	Rango bajo	0.0%	Rango bajo	-47.3%	Rango bajo
Morelos	Tetecala	Endeudamiento Sostenible	13.3%	Rango bajo	4.6%	Rango bajo	0.4%	Rango bajo
Morelos	Tlaltizapán de Zapata	Endeudamiento Sostenible	1.6%	Rango bajo	0.5%	Rango bajo	7.8%	Rango bajo
Morelos	Tlaquiltepanco	Endeudamiento en Observación	5.9%	Rango bajo	1.8%	Rango bajo	60.3%	Rango alto
Morelos	Tlayacapan	Endeudamiento Sostenible	0.0%	Rango bajo	1.5%	Rango bajo	-3.3%	Rango bajo
Morelos	Zacatepec	Endeudamiento Sostenible	0.0%	Rango bajo	0.0%	Rango bajo	19.3%	Rango medio
Morelos	Zacualpan	Endeudamiento Sostenible	0.0%	Rango bajo	0.0%	Rango bajo	-23.0%	Rango bajo
Nayarit	Acaponeta	Endeudamiento Sostenible	0.0%	Rango bajo	0.5%	Rango bajo	-19.1%	Rango bajo
Nayarit	Ahuacatlán	El municipio no entregó información.						
Nayarit	Amatlán de Cañas	Endeudamiento Sostenible	0.0%	Rango bajo	0.0%	Rango bajo	-19.4%	Rango bajo
Nayarit	Bahía de Banderas	Endeudamiento Sostenible	24.8%	Rango bajo	3.9%	Rango bajo	23.4%	Rango medio
Nayarit	Compostela	Endeudamiento Sostenible	4.3%	Rango bajo	2.3%	Rango bajo	-12.4%	Rango bajo
Nayarit	Huajicori	Endeudamiento Sostenible	2.6%	Rango bajo	1.1%	Rango bajo	-27.8%	Rango bajo
Nayarit	Ixtlán del Río	El municipio no entregó información suficiente para llevar a cabo la medición.						
Nayarit	Jala	Endeudamiento Sostenible	4.8%	Rango bajo	1.9%	Rango bajo	-29.1%	Rango bajo
Nayarit	La Yesca	Endeudamiento Sostenible	7.7%	Rango bajo	0.1%	Rango bajo	-13.5%	Rango bajo
Nayarit	Rosamorada	El municipio no entregó información suficiente para llevar a cabo la medición.						
Nayarit	Ruíz	El municipio no entregó información.						

Entidad Federativa	Municipio	Resultado	Indicador 1: Deuda Pública y Obligaciones sobre Ingresos de Libre Disposición		Indicador 2: Servicio de la Deuda y de Obligaciones sobre Ingresos de Libre Disposición		Indicador 3: Obligaciones a Corto Plazo y Proveedores y Contratistas sobre Ingresos Totales	
Nayarit	San Blas	El municipio no entregó información.						
Nayarit	San Pedro Lagunillas	El municipio no entregó información suficiente para llevar a cabo la medición.						
Nayarit	Santa María del Oro	Endeudamiento Sostenible	6.1%	Rango bajo	2.1%	Rango bajo	-22.1%	Rango bajo
Nayarit	Santiago Ixcuintla	Endeudamiento Sostenible	4.5%	Rango bajo	0.9%	Rango bajo	9.2%	Rango bajo
Nayarit	Tecuala	El municipio no entregó información suficiente para llevar a cabo la medición.						
Nayarit	Tepic	Endeudamiento Sostenible	39.6%	Rango bajo	4.2%	Rango bajo	11.7%	Rango bajo
Nayarit	Tuxpan	El municipio no entregó información.						
Nayarit	Xalisco	Endeudamiento Sostenible	3.2%	Rango bajo	0.7%	Rango bajo	-13.6%	Rango bajo
Nuevo León	Apodaca	Endeudamiento Sostenible	18.7%	Rango bajo	4.7%	Rango bajo	-7.1%	Rango bajo
Nuevo León	Cadereyta Jiménez	El municipio no entregó información.						
Nuevo León	Ciénega de Flores	El municipio no entregó información.						
Nuevo León	García	Endeudamiento Sostenible	20.1%	Rango bajo	4.9%	Rango bajo	14.1%	Rango bajo
Nuevo León	General Bravo	El municipio no entregó información.						
Nuevo León	General Escobedo	Endeudamiento Sostenible	26.5%	Rango bajo	2.8%	Rango bajo	11.2%	Rango bajo
Nuevo León	General Terán	El municipio no entregó información suficiente para llevar a cabo la medición.						
Nuevo León	Guadalupe	Endeudamiento en Observación	33.3%	Rango bajo	5.6%	Rango medio	17.1%	Rango medio
Nuevo León	Juárez	Endeudamiento Sostenible	11.5%	Rango bajo	1.9%	Rango bajo	-2.3%	Rango bajo
Nuevo León	Linares	Endeudamiento Sostenible	10.7%	Rango bajo	1.2%	Rango bajo	-13.8%	Rango bajo
Nuevo León	Los Rameos	El municipio no entregó información.						
Nuevo León	Montemorelos	Endeudamiento Sostenible	3.6%	Rango bajo	1.1%	Rango bajo	-26.0%	Rango bajo
Nuevo León	Monterrey	Endeudamiento Sostenible	39.3%	Rango bajo	4.6%	Rango bajo	-15.0%	Rango bajo
Nuevo León	Salinas Victoria	Endeudamiento en Observación	27.6%	Rango bajo	4.5%	Rango bajo	53.1%	Rango alto
Nuevo León	San Nicolás de los Garza	Endeudamiento Sostenible	44.0%	Rango bajo	6.0%	Rango medio	-27.0%	Rango bajo
Nuevo León	San Pedro Garza García	Endeudamiento Sostenible	1.9%	Rango bajo	0.4%	Rango bajo	-67.0%	Rango bajo
Nuevo León	Santa Catarina	Endeudamiento Sostenible	17.4%	Rango bajo	3.0%	Rango bajo	-11.0%	Rango bajo
Nuevo León	Santiago	Endeudamiento Sostenible	1.5%	Rango bajo	0.8%	Rango bajo	-14.4%	Rango bajo
Oaxaca	Acatlán de Pérez Figueroa	El municipio no entregó información.						
Oaxaca	Loma Bonita	El municipio no entregó información.						
Oaxaca	Mazatlán Villa de Flores	El municipio no entregó información suficiente para llevar a cabo la medición.						
Oaxaca	Salina Cruz	Endeudamiento Sostenible	0.0%	Rango bajo	0.0%	Rango bajo	-21.1%	Rango bajo
Oaxaca	San Jacinto Amilpas	El municipio no entregó información.						
Oaxaca	San Jerónimo Tlacoahuaya	El municipio no entregó información.						
Oaxaca	San Juan Bautista Cuicatlán	El municipio no entregó información suficiente para llevar a cabo la medición.						
Oaxaca	San Juan Bautista Tuxtepec	Endeudamiento Sostenible	0.8%	Rango bajo	0.4%	Rango bajo	-11.7%	Rango bajo
Oaxaca	San Pablo Huixtepec	El municipio no entregó información.						
Oaxaca	San Pedro Pochutla	Endeudamiento Sostenible	0.0%	Rango bajo	0.0%	Rango bajo	-20.7%	Rango bajo
Oaxaca	San Pedro Tapanatepec	El municipio no entregó información suficiente para llevar a cabo la medición.						
Oaxaca	Santo Domingo Ingenio	El municipio no entregó información.						
Oaxaca	Tlacoalula de Matamoros	Endeudamiento Sostenible	0.0%	Rango bajo	0.0%	Rango bajo	-10.5%	Rango bajo
Oaxaca	Villa de Zaachila	El municipio no entregó información.						
Puebla	Acatlán de Osorio	Endeudamiento en Observación	55.6%	Rango bajo	15.4%	Rango alto	-14.8%	Rango bajo
Puebla	Acatzingo	Endeudamiento en Observación	87.7%	Rango medio	7.8%	Rango medio	-22.5%	Rango bajo
Puebla	Amazoc	Endeudamiento Sostenible	34.7%	Rango bajo	8.9%	Rango medio	-12.0%	Rango bajo
Puebla	Atlixco	Endeudamiento Sostenible	28.4%	Rango bajo	5.9%	Rango medio	-20.8%	Rango bajo
Puebla	Chiautla	Endeudamiento Sostenible	0.0%	Rango bajo	0.0%	Rango bajo	-2.5%	Rango bajo
Puebla	Huauchinango	Endeudamiento Sostenible	12.4%	Rango bajo	3.1%	Rango bajo	-6.0%	Rango bajo
Puebla	Libres	Endeudamiento Sostenible	22.7%	Rango bajo	5.9%	Rango medio	-6.5%	Rango bajo
Puebla	Puebla	Endeudamiento Sostenible	2.6%	Rango bajo	1.8%	Rango bajo	-34.4%	Rango bajo
Puebla	San Martín Texmelucan	Endeudamiento Sostenible	36.0%	Rango bajo	7.9%	Rango medio	-5.0%	Rango bajo
Puebla	San Pedro Cholula	Endeudamiento Sostenible	1.0%	Rango bajo	0.3%	Rango bajo	4.3%	Rango bajo
Puebla	San Salvador el Seco	Endeudamiento Sostenible	37.0%	Rango bajo	9.7%	Rango medio	-15.0%	Rango bajo
Puebla	Santiago Miahuatlán	Endeudamiento Sostenible	0.0%	Rango bajo	0.0%	Rango bajo	-5.4%	Rango bajo
Puebla	Tenampulco	Endeudamiento Sostenible	0.0%	Rango bajo	0.0%	Rango bajo	-7.3%	Rango bajo
Puebla	Xayacatlán de Bravo	Endeudamiento Sostenible	0.0%	Rango bajo	0.0%	Rango bajo	-11.4%	Rango bajo
Puebla	Xicotepec	Endeudamiento en Observación	40.9%	Rango bajo	10.8%	Rango alto	-22.7%	Rango bajo
Querétaro	Colón	Endeudamiento Sostenible	7.8%	Rango bajo	2.9%	Rango bajo	1.3%	Rango bajo
Querétaro	Corregidora	Endeudamiento Sostenible	3.8%	Rango bajo	1.0%	Rango bajo	-30.4%	Rango bajo
Querétaro	San Juan del Río	Endeudamiento Sostenible	4.5%	Rango bajo	2.2%	Rango bajo	2.2%	Rango bajo
Querétaro	Tequisquiapan	Endeudamiento Sostenible	3.8%	Rango bajo	1.9%	Rango bajo	0.0%	Rango bajo
Quintana Roo	Benito Juárez	Endeudamiento Sostenible	33.7%	Rango bajo	6.4%	Rango medio	0.0%	Rango bajo
Quintana Roo	Cozumel	Endeudamiento en Observación	81.9%	Rango medio	7.4%	Rango medio	2.4%	Rango bajo
Quintana Roo	Felipe Carrillo Puerto	El municipio no entregó información suficiente para llevar a cabo la medición.						
Quintana Roo	Isla Mujeres	Endeudamiento Sostenible	0.0%	Rango bajo	0.4%	Rango bajo	22.9%	Rango medio
Quintana Roo	Lázaro Cárdenas	El municipio no entregó información.						
Quintana Roo	Othón P. Blanco	Endeudamiento en Observación	70.7%	Rango medio	11.8%	Rango alto	-6.0%	Rango bajo
Quintana Roo	Puerto Morelos	El municipio no entregó información suficiente para llevar a cabo la medición.						
Quintana Roo	Solidaridad	Endeudamiento Sostenible	31.4%	Rango bajo	4.3%	Rango bajo	-17.4%	Rango bajo
San Luis Potosí	Charcas	El municipio no entregó información.						
San Luis Potosí	Ciudad Fernández	Endeudamiento Sostenible	0.0%	Rango bajo	0.0%	Rango bajo	-17.3%	Rango bajo
San Luis Potosí	Ciudad Valles	Endeudamiento Sostenible	3.3%	Rango bajo	0.1%	Rango bajo	1.4%	Rango bajo
San Luis Potosí	Ébano	Endeudamiento Sostenible	1.6%	Rango bajo	1.6%	Rango bajo	-22.0%	Rango bajo
San Luis Potosí	El Naranjo	Endeudamiento Sostenible	0.0%	Rango bajo	0.0%	Rango bajo	6.7%	Rango bajo
San Luis Potosí	Huehuetlán	El municipio no entregó información.						
San Luis Potosí	Lagunillas	Endeudamiento Sostenible	4.3%	Rango bajo	9.2%	Rango medio	-14.5%	Rango bajo
San Luis Potosí	Matheuá	Endeudamiento en Observación	0.0%	Rango bajo	0.0%	Rango bajo	44.1%	Rango alto
San Luis Potosí	Matlapa	Endeudamiento Sostenible	0.0%	Rango bajo	0.0%	Rango bajo	-9.5%	Rango bajo
San Luis Potosí	Mexquitic de Carmona	Endeudamiento Sostenible	0.0%	Rango bajo	0.0%	Rango bajo	-11.8%	Rango bajo
San Luis Potosí	Moctezuma	Endeudamiento Sostenible	0.0%	Rango bajo	0.0%	Rango bajo	-16.2%	Rango bajo
San Luis Potosí	San Antonio	El municipio no entregó información.						
San Luis Potosí	San Luis Potosí	Endeudamiento Sostenible	16.1%	Rango bajo	1.9%	Rango bajo	0.2%	Rango bajo

Entidad Federativa	Municipio	Resultado	Indicador 1: Deuda Pública y Obligaciones sobre Ingresos de Libre Disposición		Indicador 2: Servicio de la Deuda y de Obligaciones sobre Ingresos de Libre Disposición		Indicador 3: Obligaciones a Corto Plazo y Proveedores y Contratistas sobre Ingresos Totales	
San Luis Potosí	Santa Catarina	El municipio no entregó información.						
San Luis Potosí	Santo Domingo	Endeudamiento Sostenible	0.0%	Rango bajo	0.0%	Rango bajo	-1.6%	Rango bajo
San Luis Potosí	Tamasopo	Endeudamiento Sostenible	0.0%	Rango bajo	0.0%	Rango bajo	-13.1%	Rango bajo
San Luis Potosí	Tamazunchale	Endeudamiento Sostenible	11.0%	Rango bajo	7.0%	Rango medio	-16.2%	Rango bajo
San Luis Potosí	Tampamolón Corona	Endeudamiento Sostenible	18.8%	Rango bajo	4.8%	Rango bajo	-10.2%	Rango bajo
San Luis Potosí	Tamuin	Endeudamiento Sostenible	49.4%	Rango bajo	8.7%	Rango medio	-7.6%	Rango bajo
San Luis Potosí	Tancanhuitz	Endeudamiento Sostenible	0.0%	Rango bajo	0.0%	Rango bajo	-20.7%	Rango bajo
San Luis Potosí	Villa de Arista	Endeudamiento Sostenible	0.0%	Rango bajo	0.0%	Rango bajo	-1.8%	Rango bajo
San Luis Potosí	Villa de Arriaga	El municipio no entregó información.						
San Luis Potosí	Xilitla	Endeudamiento Sostenible	0.0%	Rango bajo	0.0%	Rango bajo	-4.2%	Rango bajo
Sinaloa	Ahome	Endeudamiento Sostenible	4.7%	Rango bajo	0.9%	Rango bajo	-5.9%	Rango bajo
Sinaloa	Badiraguato	Endeudamiento Sostenible	12.5%	Rango bajo	3.2%	Rango bajo	-13.2%	Rango bajo
Sinaloa	Choix	Endeudamiento Sostenible	7.2%	Rango bajo	1.3%	Rango bajo	-14.4%	Rango bajo
Sinaloa	Cosalá	Endeudamiento Sostenible	1.7%	Rango bajo	0.4%	Rango bajo	-15.8%	Rango bajo
Sinaloa	Cuilacán	Endeudamiento Sostenible	29.0%	Rango bajo	3.4%	Rango bajo	2.6%	Rango bajo
Sinaloa	El Fuerte	Endeudamiento Sostenible	0.0%	Rango bajo	0.1%	Rango bajo	5.1%	Rango bajo
Sinaloa	Eloa	Endeudamiento Sostenible	3.3%	Rango bajo	0.7%	Rango bajo	-23.4%	Rango bajo
Sinaloa	Escuinapa	Endeudamiento Sostenible	1.9%	Rango bajo	0.4%	Rango bajo	3.0%	Rango bajo
Sinaloa	Guasave	Endeudamiento Sostenible	19.6%	Rango bajo	7.7%	Rango medio	13.9%	Rango bajo
Sinaloa	Mozatlán	Endeudamiento Sostenible	12.4%	Rango bajo	2.5%	Rango bajo	5.9%	Rango bajo
Sinaloa	Mocorito	Endeudamiento Sostenible	1.9%	Rango bajo	0.2%	Rango bajo	-1.1%	Rango bajo
Sinaloa	Navolato	Endeudamiento Sostenible	4.7%	Rango bajo	2.1%	Rango bajo	-7.5%	Rango bajo
Sinaloa	Rosario	Endeudamiento Sostenible	7.7%	Rango bajo	1.8%	Rango bajo	2.4%	Rango bajo
Sinaloa	Salvador Alvarado	Endeudamiento Sostenible	10.9%	Rango bajo	2.1%	Rango bajo	-10.8%	Rango bajo
Sinaloa	San Ignacio	Endeudamiento Sostenible	0.0%	Rango bajo	0.0%	Rango bajo	-4.7%	Rango bajo
Sinaloa	Sinaloa	Endeudamiento Sostenible	5.7%	Rango bajo	1.1%	Rango bajo	-10.7%	Rango bajo
Sonora	Agua Prieta	El municipio no entregó información.						
Sonora	Bácum	El municipio no entregó información.						
Sonora	Benito Juárez	El municipio no entregó información.						
Sonora	Benjamín Hill	El municipio no entregó información.						
Sonora	Caborca	El municipio no entregó información suficiente para llevar a cabo la medición.						
Sonora	Cajeme	El municipio no entregó información.						
Sonora	Cananea	El municipio no entregó información.						
Sonora	Empalme	El municipio no entregó información suficiente para llevar a cabo la medición.						
Sonora	Etchojoa	Endeudamiento Sostenible	13.5%	Rango bajo	2.9%	Rango bajo	3.3%	Rango bajo
Sonora	Fronteras	El municipio no entregó información.						
Sonora	General Plutarco Elías Calles	Endeudamiento en Observación	34.1%	Rango bajo	11.7%	Rango alto	15.6%	Rango medio
Sonora	Guaymas	Endeudamiento en Observación	71.4%	Rango medio	9.4%	Rango medio	-2.1%	Rango bajo
Sonora	Hermosillo	Endeudamiento en Observación	78.2%	Rango medio	12.4%	Rango alto	14.8%	Rango bajo
Sonora	Huásabas	El municipio no entregó información.						
Sonora	Huatabampo	El municipio no entregó información suficiente para llevar a cabo la medición.						
Sonora	Naco	El municipio no entregó información.						
Sonora	Nácori Chico	El municipio no entregó información.						
Sonora	Nacoazarí de García	El municipio no entregó información.						
Sonora	Navaja	El municipio no entregó información.						
Sonora	Nogales	Endeudamiento en Observación	75.3%	Rango medio	13.2%	Rango alto	23.4%	Rango medio
Sonora	Opodepe	El municipio no entregó información.						
Sonora	Puerto Peñasco	Endeudamiento en Observación	109.7%	Rango medio	16.3%	Rango alto	21.3%	Rango medio
Sonora	San Ignacio Río Muerto	El municipio no entregó información.						
Sonora	San Luis Río Colorado	El municipio no entregó información.						
Tabasco	Balanquén	El municipio no entregó información suficiente para llevar a cabo la medición.						
Tabasco	Cárdenas	Endeudamiento Sostenible	5.0%	Rango bajo	1.1%	Rango bajo	-13.5%	Rango bajo
Tabasco	Centro	Endeudamiento Sostenible	17.4%	Rango bajo	4.0%	Rango bajo	-7.6%	Rango bajo
Tabasco	Comalcalco	Endeudamiento Sostenible	13.9%	Rango bajo	1.0%	Rango bajo	-3.7%	Rango bajo
Tabasco	Macuspana	El municipio no entregó información suficiente para llevar a cabo la medición.						
Tabasco	Nacajuca	Endeudamiento Sostenible	0.0%	Rango bajo	0.0%	Rango bajo	-13.0%	Rango bajo
Tabasco	Paraíso	El municipio no entregó información suficiente para llevar a cabo la medición.						
Tabasco	Tacotalpa	Endeudamiento Sostenible	0.1%	Rango bajo	0.4%	Rango bajo	-18.2%	Rango bajo
Tabasco	Tenosique	El municipio no entregó información suficiente para llevar a cabo la medición.						
Tamaulipas	Altamira	Endeudamiento Sostenible	0.0%	Rango bajo	0.0%	Rango bajo	-1.6%	Rango bajo
Tamaulipas	El Mante	Endeudamiento Sostenible	0.0%	Rango bajo	0.0%	Rango bajo	-1.2%	Rango bajo
Tamaulipas	Jaumave	El municipio no entregó información.						
Tamaulipas	Nuevo Laredo	Endeudamiento Sostenible	21.7%	Rango bajo	4.8%	Rango bajo	-1.9%	Rango bajo
Tamaulipas	Reynosa	Endeudamiento Sostenible	9.7%	Rango bajo	2.0%	Rango bajo	-28.3%	Rango bajo
Tamaulipas	Tampico	Endeudamiento Sostenible	10.9%	Rango bajo	3.0%	Rango bajo	17.9%	Rango medio
Tamaulipas	Victoria	Endeudamiento Sostenible	0.4%	Rango bajo	0.9%	Rango bajo	-3.6%	Rango bajo
Tlaxcala	Apizaco	Endeudamiento Sostenible	1.7%	Rango bajo	1.3%	Rango bajo	-1.0%	Rango bajo
Tlaxcala	Calpulalpan	El municipio no entregó información.						
Tlaxcala	Chiautempan	Endeudamiento Sostenible	0.0%	Rango bajo	0.0%	Rango bajo	-10.0%	Rango bajo
Tlaxcala	El Carmen	El municipio no entregó información.						
Tlaxcala	Huamantla	Endeudamiento en Observación	2.1%	Rango bajo	3.0%	Rango bajo	31.7%	Rango alto
Tlaxcala	Sanctórum de Lázaro Cárdenas	El municipio no entregó información suficiente para llevar a cabo la medición.						
Tlaxcala	Santa Cruz	El municipio no entregó información.						
Tlaxcala	Santa María Tlacatlán	Endeudamiento Sostenible	0.0%	Rango bajo	0.0%	Rango bajo	-14.4%	Rango bajo
Tlaxcala	Tetla de La Solidaridad	Endeudamiento Sostenible	1.3%	Rango bajo	1.3%	Rango bajo	-15.3%	Rango bajo
Tlaxcala	Tlaxcala	Endeudamiento Sostenible	5.7%	Rango bajo	6.6%	Rango medio	-3.9%	Rango bajo
Tlaxcala	Xaloztoc	Endeudamiento Sostenible	0.0%	Rango bajo	0.0%	Rango bajo	-6.6%	Rango bajo
Veracruz	Acajete	Endeudamiento Sostenible	20.0%	Rango bajo	6.0%	Rango medio	-18.3%	Rango bajo
Veracruz	Acajucan	Endeudamiento en Observación	20.5%	Rango bajo	5.4%	Rango medio	36.0%	Rango alto
Veracruz	Actopan	El municipio no entregó información.						

Entidad Federativa	Municipio	Resultado	Indicador 1: Deuda Pública y Obligaciones sobre Ingresos de Libre Disposición		Indicador 2: Servicio de la Deuda y de Obligaciones sobre Ingresos de Libre Disposición		Indicador 3: Obligaciones a Corto Plazo y Proveedores y Contratistas sobre Ingresos Totales	
Veracruz	Acuña	El municipio no entregó información.						
Veracruz	Acultzingo	Endeudamiento Sostenible	10.6%	Rango bajo	1.5%	Rango bajo	-26.6%	Rango bajo
Veracruz	Agua Dulce	Endeudamiento Sostenible	10.5%	Rango bajo	4.8%	Rango bajo	-5.6%	Rango bajo
Veracruz	Álamo Temapache	Endeudamiento Sostenible	10.0%	Rango bajo	2.0%	Rango bajo	-20.6%	Rango bajo
Veracruz	Alpatláhuac	El municipio no entregó información.						
Veracruz	Alto Lucero de Gutiérrez Barrios	Endeudamiento Sostenible	26.5%	Rango bajo	6.1%	Rango medio	-7.6%	Rango bajo
Veracruz	Altotonga	Endeudamiento Sostenible	29.7%	Rango bajo	6.3%	Rango medio	-1.5%	Rango bajo
Veracruz	Alvarado	El municipio no entregó información.						
Veracruz	Amatlán	El municipio no entregó información suficiente para llevar a cabo la medición.						
Veracruz	Amatlán de los Reyes	El municipio no entregó información suficiente para llevar a cabo la medición.						
Veracruz	Ángel R. Cabada	El municipio no entregó información.						
Veracruz	Apaxpan	El municipio no entregó información suficiente para llevar a cabo la medición.						
Veracruz	Aquila	Endeudamiento Sostenible	13.5%	Rango bajo	1.7%	Rango bajo	-20.5%	Rango bajo
Veracruz	Astacingo	Endeudamiento Sostenible	12.6%	Rango bajo	1.6%	Rango bajo	-16.1%	Rango bajo
Veracruz	Atlahuilco	El municipio no entregó información.						
Veracruz	Atoyac	Endeudamiento Sostenible	21.2%	Rango bajo	5.1%	Rango medio	-10.4%	Rango bajo
Veracruz	Atzacan	Endeudamiento Sostenible	11.5%	Rango bajo	1.0%	Rango bajo	-13.8%	Rango bajo
Veracruz	Atzacan	Endeudamiento Sostenible	15.8%	Rango bajo	5.5%	Rango medio	-12.4%	Rango bajo
Veracruz	Ayahualulco	El municipio no entregó información.						
Veracruz	Banderilla	El municipio no entregó información suficiente para llevar a cabo la medición.						
Veracruz	Benito Juárez	El municipio no entregó información suficiente para llevar a cabo la medición.						
Veracruz	Boca del Río	Endeudamiento Sostenible	9.7%	Rango bajo	2.5%	Rango bajo	-7.7%	Rango bajo
Veracruz	Camarón de Tejeda	El municipio no entregó información.						
Veracruz	Camerino Z. Mendoza	El municipio no entregó información.						
Veracruz	Carlos A. Carrillo	El municipio no entregó información.						
Veracruz	Carrillo Puerto	El municipio no entregó información.						
Veracruz	Castillo de Teayo	Endeudamiento Sostenible	14.8%	Rango bajo	2.9%	Rango bajo	-25.8%	Rango bajo
Veracruz	Catemaco	El municipio no entregó información suficiente para llevar a cabo la medición.						
Veracruz	Cazonos de Herrera	El municipio no entregó información suficiente para llevar a cabo la medición.						
Veracruz	Cerro Azul	Endeudamiento Sostenible	13.4%	Rango bajo	1.7%	Rango bajo	-6.1%	Rango bajo
Veracruz	Chacaltianguis	El municipio no entregó información.						
Veracruz	Chalma	El municipio no entregó información.						
Veracruz	Chiconamel	El municipio no entregó información suficiente para llevar a cabo la medición.						
Veracruz	Chiconquiaco	El municipio no entregó información suficiente para llevar a cabo la medición.						
Veracruz	Chicontepec	Endeudamiento Sostenible	10.5%	Rango bajo	5.4%	Rango medio	-28.9%	Rango bajo
Veracruz	Chinameca	El municipio no entregó información.						
Veracruz	Chinampa de Gorostiza	Endeudamiento Sostenible	10.8%	Rango bajo	1.7%	Rango bajo	-31.8%	Rango bajo
Veracruz	Chocamán	Endeudamiento Sostenible	10.4%	Rango bajo	3.4%	Rango bajo	-16.8%	Rango bajo
Veracruz	Chontla	Endeudamiento Sostenible	42.3%	Rango bajo	8.4%	Rango medio	-22.3%	Rango bajo
Veracruz	Chumatlán	Endeudamiento Sostenible	11.3%	Rango bajo	1.4%	Rango bajo	-23.3%	Rango bajo
Veracruz	Cihatlépetl	Endeudamiento Sostenible	9.9%	Rango bajo	2.0%	Rango bajo	-21.4%	Rango bajo
Veracruz	Coacoatzintla	El municipio no entregó información suficiente para llevar a cabo la medición.						
Veracruz	Coahuilán	El municipio no entregó información suficiente para llevar a cabo la medición.						
Veracruz	Coatepec	El municipio no entregó información.						
Veracruz	Coatzacoalcos	Endeudamiento Sostenible	40.2%	Rango bajo	4.8%	Rango bajo	-6.1%	Rango bajo
Veracruz	Coatzintla	Endeudamiento Sostenible	9.8%	Rango bajo	1.2%	Rango bajo	-24.0%	Rango bajo
Veracruz	Coetzaco	El municipio no entregó información.						
Veracruz	Colipa	El municipio no entregó información suficiente para llevar a cabo la medición.						
Veracruz	Comapa	El municipio no entregó información suficiente para llevar a cabo la medición.						
Veracruz	Córdoba	Endeudamiento Sostenible	8.6%	Rango bajo	2.2%	Rango bajo	-20.2%	Rango bajo
Veracruz	Cosamalapaan de Carpio	Endeudamiento Sostenible	9.6%	Rango bajo	1.7%	Rango bajo	-13.1%	Rango bajo
Veracruz	Cosautlán de Carvajal	El municipio no entregó información suficiente para llevar a cabo la medición.						
Veracruz	Coscomatepec	Endeudamiento Sostenible	8.1%	Rango bajo	1.0%	Rango bajo	-2.3%	Rango bajo
Veracruz	Cosoleacaque	Endeudamiento Sostenible	10.4%	Rango bajo	5.1%	Rango medio	-7.7%	Rango bajo
Veracruz	Cotaxtla	El municipio no entregó información.						
Veracruz	Coxquihui	Endeudamiento Sostenible	12.5%	Rango bajo	2.1%	Rango bajo	-14.8%	Rango bajo
Veracruz	Coyutla	El municipio no entregó información.						
Veracruz	Cuichapa	Endeudamiento Sostenible	11.7%	Rango bajo	1.5%	Rango bajo	-17.5%	Rango bajo
Veracruz	Cuicatlán	El municipio no entregó información.						
Veracruz	El Higo	El municipio no entregó información suficiente para llevar a cabo la medición.						
Veracruz	Emiliano Zapata	Endeudamiento Sostenible	10.4%	Rango bajo	4.0%	Rango bajo	-30.1%	Rango bajo
Veracruz	Espinal	El municipio no entregó información.						
Veracruz	Fortín	El municipio no entregó información suficiente para llevar a cabo la medición.						
Veracruz	Gutiérrez Zamora	Endeudamiento Sostenible	9.4%	Rango bajo	2.6%	Rango bajo	-2.3%	Rango bajo
Veracruz	Hidalgotitlán	El municipio no entregó información.						
Veracruz	Huatusco	Endeudamiento Sostenible	10.1%	Rango bajo	1.2%	Rango bajo	-31.0%	Rango bajo
Veracruz	Huayacocotla	El municipio no entregó información.						
Veracruz	Hueyapan de Ocampo	Endeudamiento Sostenible	11.6%	Rango bajo	4.1%	Rango bajo	-10.4%	Rango bajo
Veracruz	Huiloapan de Cuauhtémoc	Endeudamiento en Observación	10.0%	Rango bajo	1.3%	Rango bajo	25.9%	Rango alto
Veracruz	Ignacio de la Llave	El municipio no entregó información suficiente para llevar a cabo la medición.						
Veracruz	Ilamatlán	El municipio no entregó información.						
Veracruz	Isia	Endeudamiento Sostenible	9.5%	Rango bajo	1.1%	Rango bajo	-3.4%	Rango bajo
Veracruz	Ixcatepec	El municipio no entregó información.						
Veracruz	Ixhuacán de los Reyes	El municipio no entregó información.						
Veracruz	Ixhuatlán de Madero	Endeudamiento Sostenible	10.5%	Rango bajo	3.6%	Rango bajo	-13.0%	Rango bajo
Veracruz	Ixhuatlán del Café	Endeudamiento Sostenible	12.2%	Rango bajo	2.1%	Rango bajo	-38.0%	Rango bajo
Veracruz	Ixhuatlán del Sureste	Endeudamiento Sostenible	12.6%	Rango bajo	1.8%	Rango bajo	8.6%	Rango bajo
Veracruz	Ixhuatlancillo	Endeudamiento Sostenible	9.7%	Rango bajo	1.9%	Rango bajo	-15.6%	Rango bajo
Veracruz	Ixmiquilpan	El municipio no entregó información.						
Veracruz	Ixtaczoquitlán	Endeudamiento Sostenible	18.5%	Rango bajo	8.8%	Rango medio	-1.0%	Rango bajo



Entidad Federativa	Municipio	Resultado	Indicador 1: Deuda Pública y Obligaciones sobre Ingresos de Libre Disposición		Indicador 2: Servicio de la Deuda y de Obligaciones sobre Ingresos de Libre Disposición		Indicador 3: Obligaciones a Corto Plazo y Proveedores y Contratistas sobre Ingresos Totales		
Veracruz	Jalacingo	Endeudamiento Sostenible	8.0%	Rango bajo	1.0%	Rango bajo	-24.0%	Rango bajo	
Veracruz	Jalcomulco	El municipio no entregó información.							
Veracruz	Jáltipan	Endeudamiento Sostenible	16.5%	Rango bajo	6.2%	Rango medio	-27.9%	Rango bajo	
Veracruz	Jamapa	El municipio no entregó información.							
Veracruz	Jesús Carranza	Endeudamiento Sostenible	11.6%	Rango bajo	4.9%	Rango bajo	-15.0%	Rango bajo	
Veracruz	Jilotepec	Endeudamiento Sostenible	12.4%	Rango bajo	1.0%	Rango bajo	-13.1%	Rango bajo	
Veracruz	José Azueta	Endeudamiento Sostenible	11.5%	Rango bajo	1.8%	Rango bajo	-7.2%	Rango bajo	
Veracruz	Juan Rodríguez Clara	Endeudamiento Sostenible	11.4%	Rango bajo	2.8%	Rango bajo	-17.5%	Rango bajo	
Veracruz	Juchique de Ferrer	El municipio no entregó información suficiente para llevar a cabo la medición.							
Veracruz	La Antigua	Endeudamiento Sostenible	8.1%	Rango bajo	3.0%	Rango bajo	-23.6%	Rango bajo	
Veracruz	La Perla	Endeudamiento Sostenible	10.5%	Rango bajo	1.6%	Rango bajo	-4.9%	Rango bajo	
Veracruz	Las Minas	El municipio no entregó información.							
Veracruz	Las Vigas de Ramírez	El municipio no entregó información.							
Veracruz	Lerdo de Tejada	El municipio no entregó información.							
Veracruz	Los Reyes	El municipio no entregó información suficiente para llevar a cabo la medición.							
Veracruz	Magdalena	El municipio no entregó información suficiente para llevar a cabo la medición.							
Veracruz	Maltrata	El municipio no entregó información suficiente para llevar a cabo la medición.							
Veracruz	Manlio Fabio Altamirano	El municipio no entregó información.							
Veracruz	Mariano Escobedo	Endeudamiento Sostenible	10.3%	Rango bajo	0.9%	Rango bajo	-8.4%	Rango bajo	
Veracruz	Martínez de la Torre	Endeudamiento Sostenible	9.0%	Rango bajo	1.5%	Rango bajo	-36.1%	Rango bajo	
Veracruz	Mecatlán	Endeudamiento Sostenible	12.5%	Rango bajo	1.6%	Rango bajo	-19.6%	Rango bajo	
Veracruz	Mecayapan	El municipio no entregó información suficiente para llevar a cabo la medición.							
Veracruz	Medellín	El municipio no entregó información suficiente para llevar a cabo la medición.							
Veracruz	Minatitlán	El municipio no entregó información suficiente para llevar a cabo la medición.							
Veracruz	Misantla	Endeudamiento Sostenible	9.4%	Rango bajo	1.2%	Rango bajo	-14.5%	Rango bajo	
Veracruz	Mixtla de Altamirano	El municipio no entregó información.							
Veracruz	Moloacán	Endeudamiento Sostenible	11.4%	Rango bajo	1.3%	Rango bajo	-3.8%	Rango bajo	
Veracruz	Nanchital de Lázaro Cárdenas del Río	El municipio no entregó información suficiente para llevar a cabo la medición.							
Veracruz	Naolinco	El municipio no entregó información suficiente para llevar a cabo la medición.							
Veracruz	Naranjal	Endeudamiento Sostenible	12.7%	Rango bajo	1.5%	Rango bajo	-18.3%	Rango bajo	
Veracruz	Naranjos Amatlán	El municipio no entregó información suficiente para llevar a cabo la medición.							
Veracruz	Nautla	Endeudamiento Sostenible	11.8%	Rango bajo	5.1%	Rango medio	-26.5%	Rango bajo	
Veracruz	Nogales	Endeudamiento Sostenible	10.6%	Rango bajo	3.0%	Rango bajo	-18.4%	Rango bajo	
Veracruz	Oluta	Endeudamiento Sostenible	8.5%	Rango bajo	2.5%	Rango bajo	-13.4%	Rango bajo	
Veracruz	Omealca	Endeudamiento Sostenible	7.3%	Rango bajo	1.9%	Rango bajo	-23.0%	Rango bajo	
Veracruz	Orizaba	Endeudamiento Sostenible	7.5%	Rango bajo	0.9%	Rango bajo	0.2%	Rango bajo	
Veracruz	Otatitlán	Endeudamiento Sostenible	11.0%	Rango bajo	3.4%	Rango bajo	-19.5%	Rango bajo	
Veracruz	Oteapan	El municipio no entregó información suficiente para llevar a cabo la medición.							
Veracruz	Ozuluama de Mascareñas	El municipio no entregó información suficiente para llevar a cabo la medición.							
Veracruz	Pánuco	Endeudamiento Sostenible	23.6%	Rango bajo	5.4%	Rango medio	1.6%	Rango bajo	
Veracruz	Papanúa	El municipio no entregó información suficiente para llevar a cabo la medición.							
Veracruz	Paso de Ovejas	El municipio no entregó información.							
Veracruz	Paso del Macho	Endeudamiento Sostenible	10.0%	Rango bajo	1.7%	Rango bajo	-33.7%	Rango bajo	
Veracruz	Perote	Endeudamiento Sostenible	7.3%	Rango bajo	1.5%	Rango bajo	-12.9%	Rango bajo	
Veracruz	Platón Sánchez	El municipio no entregó información suficiente para llevar a cabo la medición.							
Veracruz	Playa Vicente	Endeudamiento Sostenible	9.6%	Rango bajo	1.9%	Rango bajo	-20.8%	Rango bajo	
Veracruz	Poza Rica de Hidalgo	Endeudamiento en Observación	70.6%	Rango medio	3.4%	Rango bajo	-13.3%	Rango bajo	
Veracruz	Pueblo Viejo	Endeudamiento Sostenible	35.2%	Rango bajo	9.1%	Rango medio	-10.2%	Rango bajo	
Veracruz	Puente Nacional	Endeudamiento Sostenible	25.8%	Rango bajo	4.8%	Rango bajo	-7.7%	Rango bajo	
Veracruz	Rafael Delgado	El municipio no entregó información.							
Veracruz	Rafael Lucio	Endeudamiento Sostenible	5.5%	Rango bajo	1.5%	Rango bajo	-5.4%	Rango bajo	
Veracruz	Río Blanco	El municipio no entregó información.							
Veracruz	Saltabarranca	Endeudamiento Sostenible	13.5%	Rango bajo	2.1%	Rango bajo	-9.8%	Rango bajo	
Veracruz	San Andrés Tenejapan	El municipio no entregó información.							
Veracruz	San Andrés Tuxtla	El municipio no entregó información suficiente para llevar a cabo la medición.							
Veracruz	San Juan Evangelista	Endeudamiento Sostenible	10.3%	Rango bajo	1.4%	Rango bajo	-17.2%	Rango bajo	
Veracruz	San Rafael	Endeudamiento Sostenible	11.4%	Rango bajo	3.0%	Rango bajo	-9.2%	Rango bajo	
Veracruz	Santiago Sochiapan	Endeudamiento Sostenible	12.3%	Rango bajo	3.7%	Rango bajo	-6.3%	Rango bajo	
Veracruz	Santiago Tuxtla	El municipio no entregó información suficiente para llevar a cabo la medición.							
Veracruz	Sayula de Alemán	El municipio no entregó información suficiente para llevar a cabo la medición.							
Veracruz	Sochiapa	El municipio no entregó información.							
Veracruz	Soconusco	Endeudamiento Sostenible	10.1%	Rango bajo	2.2%	Rango bajo	-12.6%	Rango bajo	
Veracruz	Soledad Atzompa	El municipio no entregó información.							
Veracruz	Soledad de Doblado	Endeudamiento Sostenible	11.9%	Rango bajo	0.3%	Rango bajo	-1.3%	Rango bajo	
Veracruz	Sotepapan	El municipio no entregó información suficiente para llevar a cabo la medición.							
Veracruz	Tamalin	Endeudamiento Sostenible	13.6%	Rango bajo	3.1%	Rango bajo	-24.9%	Rango bajo	
Veracruz	Tamiahua	Endeudamiento Sostenible	7.3%	Rango bajo	0.9%	Rango bajo	-25.6%	Rango bajo	
Veracruz	Tampico Alto	El municipio no entregó información.							
Veracruz	Tancoco	El municipio no entregó información.							
Veracruz	Tantima	El municipio no entregó información.							
Veracruz	Tantoyuca	Endeudamiento Sostenible	9.4%	Rango bajo	1.7%	Rango bajo	-20.5%	Rango bajo	
Veracruz	Tatahuicapan de Juárez	El municipio no entregó información suficiente para llevar a cabo la medición.							
Veracruz	Tecolutla	El municipio no entregó información.							
Veracruz	Tehuipango	El municipio no entregó información.							
Veracruz	Tempoal	Endeudamiento Sostenible	11.0%	Rango bajo	3.4%	Rango bajo	-24.8%	Rango bajo	
Veracruz	Tenampa	El municipio no entregó información.							
Veracruz	Tenochtitlán	El municipio no entregó información.							
Veracruz	Teocelo	El municipio no entregó información suficiente para llevar a cabo la medición.							
Veracruz	Tepatlaxco	Endeudamiento Sostenible	11.2%	Rango bajo	4.1%	Rango bajo	-22.5%	Rango bajo	
Veracruz	Tepelán	El municipio no entregó información suficiente para llevar a cabo la medición.							

Entidad Federativa	Municipio	Resultado	Indicador 1: Deuda Pública y Obligaciones sobre Ingresos de Libre Disposición		Indicador 2: Servicio de la Deuda y de Obligaciones sobre Ingresos de Libre Disposición		Indicador 3: Obligaciones a Corto Plazo y Proveedores y Contratistas sobre Ingresos Totales	
Veracruz	Tepetzintla	El municipio no entregó información.						
Veracruz	Tequila	El municipio no entregó información.						
Veracruz	Texcattepec	El municipio no entregó información.						
Veracruz	Texhuacán	El municipio no entregó información.						
Veracruz	Textepec	El municipio no entregó información suficiente para llevar a cabo la medición.						
Veracruz	Tezonapa	El municipio no entregó información.						
Veracruz	Tierra Blanca	El municipio no entregó información.						
Veracruz	Tihuatlán	El municipio no entregó información.						
Veracruz	Tlachichilco	El municipio no entregó información suficiente para llevar a cabo la medición.						
Veracruz	Tlacojalpan	El municipio no entregó información suficiente para llevar a cabo la medición.						
Veracruz	Tlacolulan	El municipio no entregó información.						
Veracruz	Tlacoalpan	El municipio no entregó información.						
Veracruz	Tlacoatepec de Mejía	El municipio no entregó información suficiente para llevar a cabo la medición.						
Veracruz	Tlaxiucayán	El municipio no entregó información.						
Veracruz	Tlalnahuayocan	Endeudamiento Sostenible	22.5%	Rango bajo	5.1%	Rango medio	-9.2%	Rango bajo
Veracruz	Tlaltetela	Endeudamiento Sostenible	10.8%	Rango bajo	2.1%	Rango bajo	-26.7%	Rango bajo
Veracruz	Tlapacoyan	Endeudamiento Sostenible	0.0%	Rango bajo	0.0%	Rango bajo	-2.9%	Rango bajo
Veracruz	Tlaquilpa	El municipio no entregó información suficiente para llevar a cabo la medición.						
Veracruz	Tlilapan	Endeudamiento Sostenible	12.1%	Rango bajo	2.5%	Rango bajo	-30.8%	Rango bajo
Veracruz	Tomatlán	Endeudamiento Sostenible	11.7%	Rango bajo	3.4%	Rango bajo	-1.2%	Rango bajo
Veracruz	Tonayán	El municipio no entregó información suficiente para llevar a cabo la medición.						
Veracruz	Totutla	Endeudamiento Sostenible	10.3%	Rango bajo	1.5%	Rango bajo	-32.1%	Rango bajo
Veracruz	Tres Valles	El municipio no entregó información.						
Veracruz	Tuxpan	El municipio no entregó información suficiente para llevar a cabo la medición.						
Veracruz	Tuxtilla	Endeudamiento Sostenible	13.2%	Rango bajo	7.2%	Rango medio	0.9%	Rango bajo
Veracruz	Úrsula Galván	Endeudamiento Sostenible	10.0%	Rango bajo	1.3%	Rango bajo	-20.9%	Rango bajo
Veracruz	Uxpanapa	Endeudamiento Sostenible	9.9%	Rango bajo	2.0%	Rango bajo	-30.0%	Rango bajo
Veracruz	Vega de Alatorre	El municipio no entregó información suficiente para llevar a cabo la medición.						
Veracruz	Veracruz	Endeudamiento Sostenible	35.8%	Rango bajo	4.4%	Rango bajo	-19.9%	Rango bajo
Veracruz	Villa Aldama	Endeudamiento Sostenible	6.1%	Rango bajo	0.6%	Rango bajo	-17.1%	Rango bajo
Veracruz	Xalapa	Endeudamiento Sostenible	45.6%	Rango bajo	6.5%	Rango medio	-32.3%	Rango bajo
Veracruz	Xico	El municipio no entregó información.						
Veracruz	Xoxocotla	El municipio no entregó información.						
Veracruz	Yanga	Endeudamiento Sostenible	10.9%	Rango bajo	1.5%	Rango bajo	-5.1%	Rango bajo
Veracruz	Yecuatla	Endeudamiento Sostenible	11.2%	Rango bajo	2.2%	Rango bajo	-24.0%	Rango bajo
Veracruz	Zacualpan	El municipio no entregó información suficiente para llevar a cabo la medición.						
Veracruz	Zaragoza	Endeudamiento Sostenible	12.8%	Rango bajo	1.5%	Rango bajo	-21.3%	Rango bajo
Veracruz	Zentla	Endeudamiento Sostenible	11.1%	Rango bajo	1.4%	Rango bajo	-5.0%	Rango bajo
Veracruz	Zongolica	El municipio no entregó información.						
Veracruz	Zontecomatlán de López y Fuentes	Endeudamiento Sostenible	32.4%	Rango bajo	7.1%	Rango medio	-21.4%	Rango bajo
Yucatán	Cacalchén	El municipio no entregó información.						
Yucatán	Calotmul	El municipio no entregó información.						
Yucatán	Celastún	El municipio no entregó información.						
Yucatán	Dzidzantún	El municipio no entregó información suficiente para llevar a cabo la medición.						
Yucatán	Espita	El municipio no entregó información suficiente para llevar a cabo la medición.						
Yucatán	Halachó	El municipio no entregó información.						
Yucatán	Hoctún	El municipio no entregó información.						
Yucatán	Homún	Endeudamiento Sostenible	6.2%	Rango bajo	5.6%	Rango medio	-21.6%	Rango bajo
Yucatán	Huhí	El municipio no entregó información.						
Yucatán	Maní	El municipio no entregó información.						
Yucatán	Mérida	Endeudamiento Sostenible	0.0%	Rango bajo	0.0%	Rango bajo	-33.6%	Rango bajo
Yucatán	Motul	Endeudamiento Sostenible	0.0%	Rango bajo	0.7%	Rango bajo	-13.9%	Rango bajo
Yucatán	Oxkutzcab	El municipio no entregó información.						
Yucatán	Progreso	Endeudamiento Sostenible	3.0%	Rango bajo	2.3%	Rango bajo	-7.3%	Rango bajo
Yucatán	Quintana Roo	Endeudamiento Sostenible	0.0%	Rango bajo	0.8%	Rango bajo	-1.8%	Rango bajo
Yucatán	Seyé	El municipio no entregó información.						
Yucatán	Sucilá	El municipio no entregó información.						
Yucatán	Tekax	El municipio no entregó información.						
Yucatán	Telchac Pueblo	El municipio no entregó información.						
Yucatán	Telchac Puerto	El municipio no entregó información.						
Yucatán	Temax	El municipio no entregó información.						
Yucatán	Ticul	El municipio no entregó información.						
Yucatán	Tixkokob	El municipio no entregó información.						
Yucatán	Valladolid	Endeudamiento Sostenible	9.8%	Rango bajo	3.2%	Rango bajo	-4.3%	Rango bajo
Yucatán	Yaxcabá	El municipio no entregó información.						
Zacatecas	Benito Juárez	El municipio no entregó información.						
Zacatecas	Calera	El municipio no entregó información.						
Zacatecas	Concepción del Oro	El municipio no entregó información.						
Zacatecas	General Francisco R. Murguía	El municipio no entregó información.						
Zacatecas	General Pánfilo Natera	El municipio no entregó información.						
Zacatecas	Guadalupe	El municipio no entregó información suficiente para llevar a cabo la medición.						
Zacatecas	Juchipila	El municipio no entregó información.						
Zacatecas	Nochistlán de Mejía	El municipio no entregó información.						
Zacatecas	Ojocaliente	El municipio no entregó información.						
Zacatecas	Sain Alto	El municipio no entregó información.						
Zacatecas	Tepechtlán	Endeudamiento Sostenible	0.0%	Rango bajo	0.0%	Rango bajo	-8.7%	Rango bajo
Zacatecas	Tlaltenango de Sánchez Román	El municipio no entregó información.						
Zacatecas	Trancoso	El municipio no entregó información.						
Zacatecas	Valparaíso	El municipio no entregó información suficiente para llevar a cabo la medición.						
Zacatecas	Villa García	Endeudamiento Sostenible	2.4%	Rango bajo	1.2%	Rango bajo	0.6%	Rango bajo
Zacatecas	Zacatecas	El municipio no entregó información.						

Fuente: SHCP.



## Anexo

### Información de las Variables de cada Indicador del Sistema de Alertas de los Municipios Primer Semestre de 2020

(Millones de pesos)

Entidad Federativa	Municipio	Deuda y Obligaciones	Servicio de la Deuda y Pago de Inversión	Obligaciones a Corto Plazo y Proveedores y Contratistas	Ingresos Totales	Ingresos de Libre Disposición
Aguascalientes	Aguascalientes	1,553.2	40.2	-368.2	4,780.8	3,694.5
Aguascalientes	Asientos	1.4	0.4	-25.5	174.4	101.9
Aguascalientes	Calvillo	17.1	1.5	-58.0	272.5	181.2
Aguascalientes	El Llano	0.0	0.0	-24.1	151.6	116.5
Aguascalientes	Jesús María	0.0	0.0	-22.1	508.9	379.2
Aguascalientes	Pabellón de Arteaga	0.0	0.0	-17.8	261.9	151.4
Baja California	Ensenada	584.5	79.7	42.0	1,572.4	1,053.6
Baja California	Mexicali	971.4	154.1	-777.2	4,224.2	3,327.4
Baja California	Playas de Rosarito	197.6	28.5	-122.0	587.3	468.9
Baja California	Tecate	148.4	20.9	-5.0	523.3	411.9
Baja California	Tijuana	2,616.0	296.6	-560.4	7,379.7	6,138.0
Baja California Sur	Comondú	17.8	7.8	-36.2	394.2	289.6
Baja California Sur	La Paz	El municipio no entregó información.				
Baja California Sur	Loreto	0.0	3.4	39.6	247.5	202.0
Baja California Sur	Los Cabos	320.7	87.8	-97.2	2,497.1	1,978.7
Baja California Sur	Mulegé	25.0	5.1	68.3	368.6	278.4
Campeche	Campeche	71.8	15.9	-71.9	1,605.8	1,202.0
Campeche	Carmen	254.0	28.8	-124.3	1,671.1	1,282.4
Campeche	Hecelchakán	El municipio no entregó información suficiente para llevar a cabo la medición.				
Campeche	Hopelchén	0.0	0.0	0.0	138.4	68.7
Coahuila	Acuña	656.3	23.4	-54.8	586.8	435.4
Coahuila	Allende	2.2	1.2	-1.7	77.8	57.1
Coahuila	Candela	2.6	0.4	1.3	28.3	23.4
Coahuila	Castaños	6.1	1.8	7.2	98.7	68.5
Coahuila	Francisco I. Madero	0.0	0.9	2.2	149.5	104.2
Coahuila	General Cepeda	5.3	1.4	-21.6	72.3	53.4
Coahuila	Guerrero	El municipio no entregó información.				
Coahuila	Juárez	El municipio no entregó información.				
Coahuila	Matamoros	19.6	6.6	6.4	307.4	177.2
Coahuila	Monclova	0.0	4.0	-24.2	821.3	610.4
Coahuila	Nadadores	5.0	1.3	-6.7	45.1	35.3
Coahuila	Nava	El municipio no entregó información suficiente para llevar a cabo la medición.				
Coahuila	Parras	El municipio no entregó información.				
Coahuila	Piedras Negras	5.2	9.9	-100.1	672.2	510.5
Coahuila	Ramos Arizpe	18.0	5.7	-19.6	589.8	500.1
Coahuila	Sabinas	El municipio no entregó información suficiente para llevar a cabo la medición.				
Coahuila	Sacramento	El municipio no entregó información.				
Coahuila	Saltillo	15.9	0.0	-424.2	6,758.3	5,155.2
Coahuila	San Juan de Sabinas	5.3	2.5	-4.4	147.8	108.9
Coahuila	San Pedro	13.8	7.4	28.1	280.0	116.4
Coahuila	Torreón	0.0	24.1	-229.3	2,798.1	2,142.0
Colima	Armería	11.9	3.1	-12.1	280.9	193.4
Colima	Colima	16.0	1.0	-38.5	703.3	550.4
Colima	Comala	13.4	1.9	-28.5	129.9	92.7
Colima	Coquimatlán	7.4	1.3	-14.4	70.4	51.5
Colima	Cuauhtémoc	6.8	1.7	-9.9	150.7	110.3
Colima	Ixtlahuacán	9.4	2.9	-17.4	125.7	106.7
Colima	Manzanillo	109.5	19.6	-52.5	1,122.9	919.9
Colima	Minatitlán	5.2	0.9	-54.0	135.6	114.4
Colima	Tecomán	59.5	9.5	-72.0	484.2	289.2
Colima	Villa de Álvarez	50.9	9.5	14.1	480.8	352.5
Chiapas	Acapetahua	El municipio no entregó información suficiente para llevar a cabo la medición.				
Chiapas	Ariaga	0.0	0.0	-16.2	131.2	62.5
Chiapas	Benemérito de las Américas	0.5	0.8	-6.5	73.8	20.7
Chiapas	Cacahoatán	4.8	1.8	-0.3	147.4	49.3
Chiapas	Chiapa de Corzo	3.0	1.6	18.2	345.0	144.8
Chiapas	Comitán de Domínguez	4.3	3.5	-89.5	561.4	269.8
Chiapas	Copainalá	0.0	0.0	-15.7	72.1	23.2
Chiapas	Huehuetán	0.3	1.6	-16.7	121.7	44.2
Chiapas	Huixtla	21.7	7.3	3.1	188.2	102.3
Chiapas	Juárez	0.0	0.0	-7.4	99.3	44.3
Chiapas	Mapastepec	0.2	0.4	-22.6	158.5	62.2
Chiapas	Pichucalco	0.0	0.4	-27.2	176.8	126.9
Chiapas	Pijijapan	El municipio no entregó información suficiente para llevar a cabo la medición.				
Chiapas	Rayón	El municipio no entregó información suficiente para llevar a cabo la medición.				
Chiapas	Reforma	El municipio no entregó información suficiente para llevar a cabo la medición.				

Entidad Federativa	Municipio	Deuda y Obligaciones	Servicio de la Deuda y Pago de Inversión	Obligaciones a Corto Plazo y Proveedores y Contratistas	Ingresos Totales	Ingresos de Libre Disposición
Chiapas	San Cristóbal de las Casas	El municipio no entregó información suficiente para llevar a cabo la medición.				
Chiapas	San Fernando	1.3	0.8	-18.3	119.5	47.3
Chiapas	Simojovel	El municipio no entregó información suficiente para llevar a cabo la medición.				
Chiapas	Tapachula	63.4	30.3	-221.0	1,123.1	592.9
Chiapas	Tecpatán	El municipio no entregó información suficiente para llevar a cabo la medición.				
Chiapas	Tonalá	El municipio no entregó información suficiente para llevar a cabo la medición.				
Chiapas	Tuxtla Chico	El municipio no entregó información suficiente para llevar a cabo la medición.				
Chiapas	Tuxtla Gutiérrez	344.0	50.9	-352.0	2,458.9	1,818.4
Chiapas	Tuzantán	2.5	1.6	-38.2	111.9	34.5
Chihuahua	Aldama	0.0	0.0	-1.8	89.0	64.5
Chihuahua	Aquiles Serdán	El municipio no entregó información suficiente para llevar a cabo la medición.				
Chihuahua	Batopilas	El municipio no entregó información suficiente para llevar a cabo la medición.				
Chihuahua	Camargo	0.0	0.0	-23.7	214.1	153.9
Chihuahua	Casas Grandes	El municipio no entregó información suficiente para llevar a cabo la medición.				
Chihuahua	Chihuahua	32.4	20.6	-443.2	3,908.1	2,947.5
Chihuahua	Cusiuhiriachi	El municipio no entregó información suficiente para llevar a cabo la medición.				
Chihuahua	Delicias	0.0	0.0	-34.2	596.7	425.2
Chihuahua	Juárez	1,911.4	326.9	-997.8	5,630.4	4,348.3
Chihuahua	Julimes	El municipio no entregó información suficiente para llevar a cabo la medición.				
Chihuahua	Madera	El municipio no entregó información suficiente para llevar a cabo la medición.				
Chihuahua	Manuel Benavides	El municipio no entregó información suficiente para llevar a cabo la medición.				
Chihuahua	Matachí	0.0	0.0	-8.9	33.6	29.1
Chihuahua	Meoqui	2.6	1.2	45.0	183.7	114.5
Chihuahua	Moris	El municipio no entregó información suficiente para llevar a cabo la medición.				
Chihuahua	Namiquipa	3.7	0.8	-4.2	113.4	85.1
Chihuahua	Rosales	El municipio no entregó información suficiente para llevar a cabo la medición.				
Chihuahua	Santa Isabel	0.0	0.0	3.6	45.4	30.9
Chihuahua	Saucillo	0.0	0.0	22.4	166.0	123.1
Durango	Canatlán	18.9	5.5	-8.8	120.1	68.1
Durango	Canelas	4.3	1.3	8.7	37.0	15.1
Durango	Coneto de Comonfort	0.6	0.4	-0.2	25.1	13.3
Durango	Cuencamé	12.9	4.0	9.3	139.7	69.5
Durango	Durango	339.0	73.7	52.6	2,468.9	1,886.9
Durango	El Oro	El municipio no entregó información suficiente para llevar a cabo la medición.				
Durango	General Simón Bolívar	0.8	0.8	2.8	50.1	25.2
Durango	Gómez Palacio	129.3	54.3	-79.9	1,198.3	873.4
Durango	Guadalupe Victoria	6.1	5.0	-11.7	119.4	72.8
Durango	Hidalgo	El municipio no entregó información suficiente para llevar a cabo la medición.				
Durango	Indé	2.9	1.2	4.3	22.0	15.2
Durango	Lerdo	22.4	22.1	13.4	592.3	433.4
Durango	Mapimí	El municipio no entregó información suficiente para llevar a cabo la medición.				
Durango	Mezquital	1.0	1.7	-12.0	278.3	62.2
Durango	Nazas	El municipio no entregó información suficiente para llevar a cabo la medición.				
Durango	Nombre de Dios	El municipio no entregó información suficiente para llevar a cabo la medición.				
Durango	Nuevo Ideal	7.5	2.5	-12.2	97.3	60.1
Durango	Ocampo	1.8	1.3	0.0	40.7	22.0
Durango	Otáez	4.2	1.2	-0.2	136.6	44.5
Durango	Pánuco de Coronado	El municipio no entregó información suficiente para llevar a cabo la medición.				
Durango	Peñón Blanco	4.2	0.4	-7.9	40.5	24.5
Durango	Poanas	4.2	1.4	1.4	106.1	60.3
Durango	Pueblo Nuevo	11.0	4.1	161.8	430.6	220.5
Durango	Rodeo	5.0	1.8	0.1	68.1	40.0
Durango	San Bernardo	El municipio no entregó información suficiente para llevar a cabo la medición.				
Durango	San Dimas	0.0	0.0	-9.5	99.8	43.0
Durango	San Juan de Guadalupe	0.8	0.5	1.9	45.6	24.8
Durango	San Juan del Río	3.6	1.7	2.4	59.4	29.6
Durango	San Luis del Cordero	El municipio no entregó información suficiente para llevar a cabo la medición.				
Durango	San Pedro del Gallo	0.2	0.2	0.4	33.9	25.2
Durango	Santa Clara	El municipio no entregó información suficiente para llevar a cabo la medición.				
Durango	Santiago Papasquiaro	3.2	1.4	-22.2	207.4	107.8
Durango	Súchil	El municipio no entregó información suficiente para llevar a cabo la medición.				
Durango	Tamazula	0.0	0.0	-8.8	146.0	48.1
Durango	Tepehuanes	El municipio no entregó información suficiente para llevar a cabo la medición.				
Durango	Tlahualilo	El municipio no entregó información suficiente para llevar a cabo la medición.				
Durango	Topía	0.0	0.0	-3.0	45.5	18.6
Durango	Vicente Guerrero	9.0	3.1	17.3	76.4	44.9
Guanajuato	Abasolo	0.0	0.0	13.1	842.0	500.5
Guanajuato	Apaseo el Grande	0.0	3.7	-62.2	389.8	243.8
Guanajuato	Celaya	252.5	45.8	-536.8	1,800.9	1,149.4
Guanajuato	Comonfort	6.3	1.5	-49.1	261.5	140.6

Entidad Federativa	Municipio	Deuda y Obligaciones	Servicio de la Deuda y Pago de Inversión	Obligaciones a Corto Plazo y Proveedores y Contratistas	Ingresos Totales	Ingresos de Libre Disposición
Guanajuato	Cuerámara	6.7	1.8	-13.9	132.7	82.6
Guanajuato	Doctor Mora	0.0	0.2	-8.6	121.8	80.8
Guanajuato	Guanajuato	13.9	4.9	-70.9	715.1	521.8
Guanajuato	Irapuato	287.7	61.2	-300.2	1,961.7	1,286.8
Guanajuato	Jerécuaro	0.0	0.0	0.0	284.1	208.5
Guanajuato	León	1,095.1	170.9	-1,302.6	6,384.1	4,662.8
Guanajuato	Manuel Doblado	9.8	2.6	-2.2	414.1	228.2
Guanajuato	Pénjamo	0.0	0.0	-35.1	516.6	235.6
Guanajuato	Romita	El municipio no entregó información suficiente para llevar a cabo la medición.				
Guanajuato	Salamanca	96.7	22.8	-196.1	812.4	542.8
Guanajuato	San Francisco del Rincón	23.7	5.6	-67.2	882.7	734.4
Guanajuato	San Miguel de Allende	97.7	34.5	-167.9	1,056.3	758.4
Guanajuato	Santa Cruz de Juventino Rosas	20.1	4.4	-6.4	292.9	142.1
Guanajuato	Silao	12.5	5.2	-32.6	638.3	406.8
Guanajuato	Tarandacuao	0.0	0.0	-20.5	91.6	70.9
Guanajuato	Tarimoro	0.0	0.0	8.3	193.6	116.1
Guanajuato	Valle de Santiago	12.1	3.0	-135.5	416.2	210.0
Guanajuato	Villagrán	0.0	0.0	0.7	188.2	120.3
Guanajuato	Yuriria	10.4	2.6	0.3	244.4	136.0
Guerrero	Acapulco de Juárez	454.5	98.1	-385.4	3,672.0	2,430.5
Guerrero	Ahuacuatzingo	El municipio no entregó información.				
Guerrero	Apaxtla	El municipio no entregó información.				
Guerrero	Atlixac	El municipio no entregó información.				
Guerrero	Buenavista de Cuéllar	0.0	0.0	-8.8	59.7	33.1
Guerrero	Chilpancingo de los Bravo	0.0	0.0	216.8	795.5	309.8
Guerrero	Coyuca de Benítez	0.0	0.0	-72.1	441.5	172.3
Guerrero	Cuautepec	El municipio no entregó información.				
Guerrero	Cutzamala de Pinzón	El municipio no entregó información.				
Guerrero	Eduardo Neri	El municipio no entregó información.				
Guerrero	Huamuxtlán	El municipio no entregó información.				
Guerrero	Iguala de la Independencia	0.0	0.0	-79.1	564.2	307.7
Guerrero	Petatlán	El municipio no entregó información.				
Guerrero	Pilcaya	0.0	0.0	-12.9	128.7	97.7
Guerrero	Taxco de Alarcón	5.0	0.6	-67.9	457.3	205.0
Guerrero	Tecoanapa	El municipio no entregó información.				
Guerrero	Técpan de Galeana	0.0	0.0	-7.9	264.2	109.6
Guerrero	Tlalchapa	El municipio no entregó información.				
Guerrero	Zihuatanejo de Azueta	0.0	0.0	0.0	432.7	354.4
Hidalgo	Cuautepec de Hinojosa	6.2	2.4	-14.1	172.4	85.5
Hidalgo	Tepeji del Río	El municipio no entregó información suficiente para llevar a cabo la medición.				
Hidalgo	Tulancingo de Bravo	42.0	11.6	-78.8	430.5	253.5
Jalisco	Acatic	El municipio no entregó información suficiente para llevar a cabo la medición.				
Jalisco	Acatlán de Juárez	23.8	2.7	-16.5	86.0	65.8
Jalisco	Ahualulco de Mercado	El municipio no entregó información suficiente para llevar a cabo la medición.				
Jalisco	Amacueca	El municipio no entregó información suficiente para llevar a cabo la medición.				
Jalisco	Amatitán	2.2	0.9	-11.9	64.9	50.0
Jalisco	Ameca	El municipio no entregó información suficiente para llevar a cabo la medición.				
Jalisco	Arandas	20.0	3.5	-24.8	268.4	190.9
Jalisco	Atemajac de Brizuela	El municipio no entregó información suficiente para llevar a cabo la medición.				
Jalisco	Atenguillo	8.4	1.2	-10.3	42.3	35.5
Jalisco	Atotonilco el Alto	9.6	3.1	-9.0	249.8	188.2
Jalisco	Autlán de Navarro	47.3	6.1	-24.6	275.2	216.4
Jalisco	Bolaños	El municipio no entregó información suficiente para llevar a cabo la medición.				
Jalisco	Cabo Corrientes	El municipio no entregó información suficiente para llevar a cabo la medición.				
Jalisco	Casimiro Castillo	30.5	7.9	-17.6	99.9	70.0
Jalisco	Chapala	66.5	7.5	-2.4	265.6	222.6
Jalisco	Chimaltitán	4.5	1.8	-0.6	36.7	28.7
Jalisco	Cihuatlán	El municipio no entregó información suficiente para llevar a cabo la medición.				
Jalisco	Cocula	36.7	4.1	-5.1	113.8	83.9
Jalisco	Colotlán	16.7	2.9	-9.4	76.8	53.6
Jalisco	Concepción de Buenos Aires	El municipio no entregó información suficiente para llevar a cabo la medición.				
Jalisco	Cuautitlán de García Barragán	12.0	2.0	-20.2	107.2	62.3
Jalisco	Cuquío	11.9	2.2	-5.4	94.4	65.6
Jalisco	Degollado	0.0	0.0	-4.2	81.3	51.9
Jalisco	El Arenal	El municipio no entregó información suficiente para llevar a cabo la medición.				
Jalisco	El Salto	102.3	78.6	0.0	553.9	393.7
Jalisco	Encarnación de Díaz	0.0	0.0	-44.7	211.0	156.1
Jalisco	Etzatlán	0.0	0.0	3.3	142.1	109.6
Jalisco	Gómez Farías	0.6	2.5	-6.7	63.0	46.6
Jalisco	Guachinango	El municipio no entregó información suficiente para llevar a cabo la medición.				

Entidad Federativa	Municipio	Deuda y Obligaciones	Servicio de la Deuda y Pago de Inversión	Obligaciones a Corto Plazo y Proveedores y Contratistas	Ingresos Totales	Ingresos de Libre Disposición
Jalisco	Guadalajara	1,645.6	305.0	-587.8	8,639.0	7,407.2
Jalisco	Huejúcar	3.6	1.5	0.0	42.5	32.0
Jalisco	Huejuquilla el Alto	El municipio no entregó información suficiente para llevar a cabo la medición.				
Jalisco	Ixtlahuacán de los Membrillos	31.7	3.3	-32.5	165.7	105.9
Jalisco	Ixtlahuacán del Río	15.6	2.8	-3.5	89.6	65.5
Jalisco	Jalostotitlán	El municipio no entregó información suficiente para llevar a cabo la medición.				
Jalisco	Jamay	10.2	3.3	-50.9	85.5	59.5
Jalisco	Jocotepec	63.4	7.0	-7.6	194.2	144.2
Jalisco	Juanacatlán	3.0	0.0	0.6	41.8	28.9
Jalisco	Juchitlán	5.9	0.5	1.3	32.0	24.0
Jalisco	La Barca	80.9	9.1	-9.8	197.2	137.5
Jalisco	La Huerta	37.0	7.4	-26.3	155.7	116.4
Jalisco	La Manzanilla de la Paz	2.5	1.5	-20.9	50.6	43.6
Jalisco	Lagos de Moreno	El municipio no entregó información suficiente para llevar a cabo la medición.				
Jalisco	Magdalena	4.4	2.3	-11.7	87.8	65.2
Jalisco	Mascota	0.0	0.3	-27.4	92.5	76.6
Jalisco	Mezquitic	8.3	2.7	-27.0	171.5	96.3
Jalisco	Ocotlán	84.7	10.3	-16.9	355.4	257.3
Jalisco	Ojuelos de Jalisco	El municipio no entregó información suficiente para llevar a cabo la medición.				
Jalisco	Pihuamo	8.8	5.3	-5.3	64.8	47.9
Jalisco	Poncitlán	El municipio no entregó información suficiente para llevar a cabo la medición.				
Jalisco	Puerto Vallarta	243.8	62.7	152.5	1,720.1	1,474.1
Jalisco	Quitupan	4.7	2.0	2.7	63.2	42.3
Jalisco	San Cristóbal de la Barranca	2.7	1.5	0.0	52.6	45.1
Jalisco	San Gabriel	El municipio no entregó información suficiente para llevar a cabo la medición.				
Jalisco	San Ignacio Cerro Gordo	0.9	0.4	-12.4	99.4	79.3
Jalisco	San Juan de los Lagos	0.0	0.0	-57.1	249.4	184.7
Jalisco	San Juanito de Escobedo	11.4	2.7	0.0	59.0	47.6
Jalisco	San Julián	3.7	2.2	-4.9	72.8	54.8
Jalisco	San Marcos	El municipio no entregó información suficiente para llevar a cabo la medición.				
Jalisco	San Martín de Bolaños	El municipio no entregó información suficiente para llevar a cabo la medición.				
Jalisco	San Martín Hidalgo	24.7	3.0	-5.3	114.2	83.6
Jalisco	San Miguel el Alto	5.0	2.1	-9.3	122.7	88.9
Jalisco	San Sebastián del Oeste	7.0	2.5	-2.5	54.0	41.3
Jalisco	Sayula	40.4	4.4	-2.9	119.9	89.4
Jalisco	Tala	56.9	3.5	45.3	217.0	142.8
Jalisco	Talpa de Allende	0.0	1.1	-25.8	97.1	68.7
Jalisco	Tamazula de Gordiano	51.9	2.3	10.1	211.4	174.3
Jalisco	Tapalpa	29.6	2.9	-36.0	211.1	211.1
Jalisco	Tecolotlán	El municipio no entregó información suficiente para llevar a cabo la medición.				
Jalisco	Tenamatlán	El municipio no entregó información suficiente para llevar a cabo la medición.				
Jalisco	Teocaltiche	17.8	2.0	-25.2	162.7	113.6
Jalisco	Teocuitatlán de Corona	6.9	0.9	0.0	55.3	34.0
Jalisco	Tepatitlán de Morelos	132.4	17.2	-86.5	566.1	443.1
Jalisco	Tequila	77.1	6.5	-32.0	222.6	156.8
Jalisco	Teuchitlán	El municipio no entregó información suficiente para llevar a cabo la medición.				
Jalisco	Tizapán el Alto	9.9	2.5	-1.8	139.7	69.2
Jalisco	Tlajomulco de Zúñiga	316.0	43.3	-0.1	2,511.0	2,016.4
Jalisco	Tlaquepaque	569.4	46.8	-372.6	2,312.9	1,794.2
Jalisco	Tolimán	El municipio no entregó información suficiente para llevar a cabo la medición.				
Jalisco	Tomatlán	El municipio no entregó información suficiente para llevar a cabo la medición.				
Jalisco	Tonalá	771.3	166.9	-168.6	1,520.4	1,061.1
Jalisco	Tonaya	El municipio no entregó información suficiente para llevar a cabo la medición.				
Jalisco	Tonila	El municipio no entregó información suficiente para llevar a cabo la medición.				
Jalisco	Totatiche	El municipio no entregó información suficiente para llevar a cabo la medición.				
Jalisco	Tototlán	10.6	3.9	-7.8	70.7	47.9
Jalisco	Tuxcacuesco	2.0	1.0	-2.4	42.9	32.0
Jalisco	Tuxcueca	9.8	1.0	-4.2	40.9	33.1
Jalisco	Tuxpan	El municipio no entregó información suficiente para llevar a cabo la medición.				
Jalisco	Unión de San Antonio	El municipio no entregó información suficiente para llevar a cabo la medición.				
Jalisco	Unión de Tula	14.5	3.0	-12.7	64.4	49.8
Jalisco	Villa Guerrero	5.5	1.0	-3.4	46.4	37.1
Jalisco	Villa Hidalgo	El municipio no entregó información suficiente para llevar a cabo la medición.				
Jalisco	Villa Purificación	El municipio no entregó información suficiente para llevar a cabo la medición.				
Jalisco	Yahualica de González Gallo	19.2	2.3	0.0	105.6	78.8
Jalisco	Zacoalco de Torres	0.0	0.0	-2.8	112.4	84.2
Jalisco	Zapopan	954.5	210.9	-1,360.2	7,785.0	6,677.0
Jalisco	Zapotitlic	El municipio no entregó información suficiente para llevar a cabo la medición.				
Jalisco	Zapotitlán de Vadillo	El municipio no entregó información suficiente para llevar a cabo la medición.				
Jalisco	Zapotitlán del Rey	El municipio no entregó información suficiente para llevar a cabo la medición.				

Entidad Federativa	Municipio	Deuda y Obligaciones	Servicio de la Deuda y Pago de Inversión	Obligaciones a Corto Plazo y Proveedores y Contratistas	Ingresos Totales	Ingresos de Libre Disposición
Jalisco	Zapotlán el Grande	152.8	22.8	-17.4	462.9	377.8
Jalisco	Zapotlanejo	13.2	3.8	-4.2	323.7	241.3
México	Acolman	19.4	2.9	-81.3	368.2	217.2
México	Atenco	10.8	1.8	-36.4	188.7	116.2
México	Atizapán de Zaragoza	401.9	43.2	-310.2	2,668.3	2,148.7
México	Atzacmulco	9.6	1.8	-80.6	501.6	362.5
México	Axapusco	El municipio no entregó información suficiente para llevar a cabo la medición.				
México	Capulhuac	16.5	2.2	40.7	132.6	94.3
México	Chalco	201.8	21.9	-86.3	1,197.8	806.5
México	Chapa de Mota	5.4	2.8	9.9	122.4	71.2
México	Chiautla	El municipio no entregó información.				
México	Chicoloapan	El municipio no entregó información.				
México	Coacalco de Berriozábal	337.3	34.0	89.0	1,158.7	914.1
México	Coyotepec	El municipio no entregó información.				
México	Cuautitlán	43.2	31.8	-67.2	730.0	590.8
México	Cuautitlán Izcalli	El municipio no entregó información.				
México	Ecattepec de Morelos	El municipio no entregó información suficiente para llevar a cabo la medición.				
México	Huixquilucan	411.2	33.1	-184.9	2,411.2	2,164.3
México	Ixtapaluca	196.3	21.4	-451.0	1,308.3	768.3
México	Jilotepec	El municipio no entregó información.				
México	Jaquicingo	El municipio no entregó información.				
México	Juchitepec	7.9	1.1	-11.6	122.4	87.2
México	Lerma	0.0	6.4	-41.5	801.8	637.7
México	Melchor Ocampo	El municipio no entregó información suficiente para llevar a cabo la medición.				
México	Metepc	96.3	19.8	-208.9	1,643.2	1,427.0
México	Naucalpan de Juárez	577.3	54.8	827.1	4,777.2	4,059.0
México	Nextlalpan	El municipio no entregó información.				
México	Nezahualcóyotl	272.5	23.4	-458.7	3,985.1	2,887.9
México	Nicolás Romero	112.5	31.6	-83.6	1,055.4	610.0
México	Ocuilán	El municipio no entregó información.				
México	Rayón	El municipio no entregó información.				
México	Soyaniquilpan de Juárez	0.8	1.7	-12.6	79.1	55.4
México	Sultepec	El municipio no entregó información.				
México	Tecámac	El municipio no entregó información suficiente para llevar a cabo la medición.				
México	Temascalapa	8.2	1.6	-19.6	182.6	132.8
México	Temascalcingo	El municipio no entregó información.				
México	Tenango del Valle	20.0	4.5	24.3	319.8	194.5
México	Teoloyucan	16.0	2.1	-39.2	274.2	202.2
México	Teotihuacán	El municipio no entregó información.				
México	Tepetztlán	El municipio no entregó información.				
México	Texcoco	131.8	13.9	-124.2	1,203.5	940.6
México	Tezoyuca	El municipio no entregó información.				
México	Tianguistenco	31.7	4.3	63.7	324.5	223.6
México	Timilpan	1.8	0.2	14.9	90.0	56.5
México	Tlalmanalco	0.8	0.5	2.8	180.8	113.4
México	Tlalnepantla de Baz	421.7	49.2	-791.5	4,497.7	3,753.1
México	Toluca	El municipio no entregó información.				
México	Tultepec	69.7	6.8	-25.6	543.7	402.2
México	Tultitlán	117.2	15.8	-362.1	1,902.4	1,386.2
México	Valle de Bravo	33.5	4.8	-23.1	526.8	406.7
México	Valle de Chalco Solidaridad	74.3	7.9	-86.3	1,214.5	741.4
México	Villa del Carbón	14.8	5.5	-34.6	185.9	112.1
México	Zinacantan	119.5	16.2	-55.8	623.3	381.7
México	Zumpango	118.7	13.7	-118.5	641.3	445.1
Michoacán	Acuitzio	El municipio no entregó información suficiente para llevar a cabo la medición.				
Michoacán	Angangueo	0.0	0.0	1.9	45.7	26.2
Michoacán	Ario	0.0	0.0	-5.1	136.1	72.6
Michoacán	Buenavista	El municipio no entregó información.				
Michoacán	Coalcomán de Vázquez Pallares	El municipio no entregó información.				
Michoacán	Cotija	0.0	0.0	-12.6	82.7	55.3
Michoacán	Ixtlán	El municipio no entregó información.				
Michoacán	José Sixto Verduzco	El municipio no entregó información.				
Michoacán	La Huacana	El municipio no entregó información.				
Michoacán	La Piedad	3.9	0.8	-26.8	339.0	229.0
Michoacán	Lázaro Cárdenas	11.0	4.1	25.8	808.1	635.0
Michoacán	Morelia	53.7	54.2	-324.2	2,396.7	1,626.9
Michoacán	Múgica	0.0	0.0	20.4	134.1	72.3
Michoacán	Pajacuárán	El municipio no entregó información.				
Michoacán	Pátzcuaro	0.0	0.0	-20.6	288.7	160.6
Michoacán	Quiroga	0.0	0.3	-14.1	98.9	50.7

Entidad Federativa	Municipio	Deuda y Obligaciones	Servicio de la Deuda y Pago de Inversión	Obligaciones a Corto Plazo y Proveedores y Contratistas	Ingresos Totales	Ingresos de Libre Disposición
Michoacán	Salvador Escalante	2.4	1.1	-16.7	158.6	77.8
Michoacán	Senguio	El municipio no entregó información.				
Michoacán	Tancítaro	El municipio no entregó información.				
Michoacán	Tuxpan	El municipio no entregó información.				
Michoacán	Tuzantla	El municipio no entregó información.				
Michoacán	Tzitzio	El municipio no entregó información.				
Michoacán	Uruapan	El municipio no entregó información suficiente para llevar a cabo la medición.				
Michoacán	Zacapu	0.0	0.0	14.9	207.7	123.5
Michoacán	Zamora	0.0	0.0	-81.3	1,436.3	891.4
Michoacán	Zitácuaro	14.3	1.2	-3.5	475.7	243.3
Morelos	Amacuzac	11.0	2.2	-6.9	91.7	59.0
Morelos	Axochiapan	28.0	5.6	-3.5	159.6	77.0
Morelos	Ayala	74.5	12.0	0.4	314.8	202.4
Morelos	Coatlán del Río	4.5	1.5	-1.1	74.7	52.8
Morelos	Cuautla	167.2	38.1	309.9	552.8	339.9
Morelos	Cuernavaca	265.7	84.5	199.6	1,480.2	1,115.5
Morelos	Jantetelco	9.9	1.8	12.7	96.0	61.3
Morelos	Jiutepec	106.0	20.4	46.0	657.2	484.3
Morelos	Jonacatepec	19.7	3.3	-11.4	80.2	51.1
Morelos	Ocuituco	10.8	2.6	-0.4	111.3	68.1
Morelos	Puente de Ixtla	55.3	26.0	-17.2	157.3	67.6
Morelos	Temixco	0.0	0.0	21.2	443.5	292.2
Morelos	Temoac	0.0	0.0	-16.1	77.6	48.0
Morelos	Tepalcingo	0.0	0.0	-45.4	96.1	54.8
Morelos	Tetecala	7.6	2.7	0.3	78.2	57.5
Morelos	Tlaltizapán de Zapata	1.6	0.5	13.2	170.7	99.6
Morelos	Tlaquiltenango	4.1	1.2	71.9	119.1	68.8
Morelos	Tlayacapan	0.0	1.0	-3.0	90.8	64.9
Morelos	Zacatepec	0.0	0.0	22.1	114.5	74.8
Morelos	Zacualpan	0.0	0.0	-15.5	67.3	46.5
Nayarit	Acaponeta	0.0	0.4	-30.7	160.5	90.1
Nayarit	Ahuacatlán	El municipio no entregó información.				
Nayarit	Amatlán de Cañas	0.0	0.0	-15.1	77.8	58.5
Nayarit	Bahía de Banderas	206.7	32.8	231.3	989.5	831.9
Nayarit	Compostela	9.3	5.1	-38.9	314.6	216.5
Nayarit	Huajicori	1.9	0.8	-40.5	145.5	72.0
Nayarit	Ixtlán del Río	El municipio no entregó información suficiente para llevar a cabo la medición.				
Nayarit	Jala	2.5	1.0	-29.8	102.3	51.9
Nayarit	La Yesca	4.6	0.0	-15.6	115.9	59.5
Nayarit	Rosamorada	El municipio no entregó información suficiente para llevar a cabo la medición.				
Nayarit	Ruiz	El municipio no entregó información.				
Nayarit	San Blas	El municipio no entregó información.				
Nayarit	San Pedro Lagunillas	El municipio no entregó información suficiente para llevar a cabo la medición.				
Nayarit	Santa María del Oro	4.0	1.3	-24.5	111.0	64.8
Nayarit	Santiago Ixcuintla	8.9	1.7	30.9	336.5	198.6
Nayarit	Tecuala	El municipio no entregó información suficiente para llevar a cabo la medición.				
Nayarit	Tepic	408.4	43.4	167.9	1,438.7	1,030.8
Nayarit	Tuxpan	El municipio no entregó información.				
Nayarit	Xalisco	3.9	0.9	-25.5	187.1	121.6
Nuevo León	Apodaca	303.6	77.1	-149.5	2,098.3	1,625.7
Nuevo León	Cadereyta Jiménez	El municipio no entregó información.				
Nuevo León	Ciénega de Flores	El municipio no entregó información.				
Nuevo León	García	122.1	29.8	135.4	958.1	605.9
Nuevo León	General Bravo	El municipio no entregó información.				
Nuevo León	General Escobedo	227.9	23.9	145.6	1,297.4	861.5
Nuevo León	General Terán	El municipio no entregó información suficiente para llevar a cabo la medición.				
Nuevo León	Guadalupe	553.3	93.2	391.1	2,282.9	1,662.2
Nuevo León	Juárez	137.7	23.0	-35.5	1,537.5	1,200.5
Nuevo León	Linares	29.0	3.2	-52.7	381.1	271.7
Nuevo León	Los Ramones	El municipio no entregó información.				
Nuevo León	Montemorelos	9.5	3.0	-96.6	371.4	264.9
Nuevo León	Monte Rey	2,035.2	235.7	-966.9	6,439.9	5,176.4
Nuevo León	Salinas Victoria	34.5	5.6	95.0	178.9	125.0
Nuevo León	San Nicolás de los Garza	970.1	131.8	-687.8	2,545.4	2,205.3
Nuevo León	San Pedro Garza García	49.9	9.6	-1,957.0	2,922.4	2,679.2
Nuevo León	Santa Catarina	165.5	28.1	-147.6	1,343.0	949.7
Nuevo León	Santiago	5.3	2.8	-72.5	502.2	356.0
Oaxaca	Acatlán de Pérez Figueroa	El municipio no entregó información.				
Oaxaca	Loma Bonita	El municipio no entregó información.				
Oaxaca	Mazatlán Villa de Flores	El municipio no entregó información suficiente para llevar a cabo la medición.				

Entidad Federativa	Municipio	Deuda y Obligaciones	Servicio de la Deuda y Pago de Inversión	Obligaciones a Corto Plazo y Proveedores y Contratistas	Ingresos Totales	Ingresos de Libre Disposición
Oaxaca	Salina Cruz	0.0	0.0	-87.5	414.0	266.9
Oaxaca	San Jacinto Amilpas	El municipio no entregó información.				
Oaxaca	San Jerónimo Tlacoahuaya	El municipio no entregó información.				
Oaxaca	San Juan Bautista Cuicatlán	El municipio no entregó información suficiente para llevar a cabo la medición.				
Oaxaca	San Juan Bautista Tuxtepec	3.6	1.8	-96.3	821.9	471.6
Oaxaca	San Pablo Huixtepec	El municipio no entregó información.				
Oaxaca	San Pedro Pochutla	0.0	0.0	-37.9	183.1	60.9
Oaxaca	San Pedro Tapanatepec	El municipio no entregó información suficiente para llevar a cabo la medición.				
Oaxaca	Santo Domingo Ingenio	El municipio no entregó información.				
Oaxaca	Tlacolula de Matamoros	0.0	0.0	-10.4	99.0	57.6
Oaxaca	Villa de Zaachila	El municipio no entregó información.				
Puebla	Acatlán de Osorio	24.1	6.7	-13.3	90.0	43.4
Puebla	Acatzingo	60.4	5.4	-40.0	177.7	68.9
Puebla	Amozoc	42.2	10.8	-34.8	289.4	121.5
Puebla	Atlixco	83.6	17.3	-110.7	532.4	293.8
Puebla	Chiautla	0.0	0.0	-1.7	68.4	31.0
Puebla	Huauclín	17.6	4.3	-21.8	361.7	141.4
Puebla	Libres	13.9	3.6	-11.3	175.6	61.3
Puebla	Puebla	97.3	68.1	-1,783.5	5,188.1	3,729.7
Puebla	San Martín Texmelucan	81.4	17.7	-19.4	389.9	225.9
Puebla	San Pedro Cholula	4.2	1.4	27.1	627.0	427.5
Puebla	San Salvador el Seco	15.4	4.0	-13.6	90.7	41.6
Puebla	Santiago Miahuatlán	0.0	0.0	-3.8	70.8	34.0
Puebla	Tenampulco	0.0	0.0	-5.1	69.1	18.5
Puebla	Xayacatlán de Bravo	0.0	0.0	-2.7	23.9	19.2
Puebla	Xicotepetec	54.0	14.2	-59.2	260.8	131.9
Querétaro	Colón	24.2	9.1	5.7	445.6	308.5
Querétaro	Corregidora	48.2	12.4	-447.6	1,470.0	1,261.0
Querétaro	San Juan del Río	43.1	21.0	27.2	1,243.1	948.8
Querétaro	Tequisquiapan	9.6	4.9	-0.1	378.8	254.9
Quintana Roo	Benito Juárez	975.5	184.5	0.0	3,473.8	2,896.7
Quintana Roo	Cozumel	433.2	39.0	15.3	637.9	529.0
Quintana Roo	Felipe Carrillo Puerto	El municipio no entregó información suficiente para llevar a cabo la medición.				
Quintana Roo	Isla Mujeres	0.0	1.4	98.3	429.3	333.1
Quintana Roo	Lázaro Cárdenas	El municipio no entregó información.				
Quintana Roo	Othón P. Blanco	385.0	64.3	-54.4	907.2	544.5
Quintana Roo	Puerto Morelos	El municipio no entregó información suficiente para llevar a cabo la medición.				
Quintana Roo	Solidaridad	655.0	89.2	-410.3	2,355.4	2,086.3
San Luis Potosí	Charcas	El municipio no entregó información.				
San Luis Potosí	Ciudad Fernández	0.0	0.0	-30.3	174.8	100.3
San Luis Potosí	Ciudad Valles	26.0	1.0	18.3	1,315.1	782.8
San Luis Potosí	Ébano	1.6	1.5	-36.2	164.7	97.1
San Luis Potosí	El Naranjo	0.0	0.0	5.1	76.3	39.6
San Luis Potosí	Huehuetlán	El municipio no entregó información.				
San Luis Potosí	Lagunillas	0.5	1.1	-3.7	25.8	11.9
San Luis Potosí	Mathehua	0.0	0.0	148.4	336.7	210.0
San Luis Potosí	Matlapa	0.0	0.0	-18.1	190.1	91.9
San Luis Potosí	Mexquitic de Carmona	0.0	0.0	-27.6	234.5	143.2
San Luis Potosí	Moctezuma	0.0	0.0	-20.4	125.6	40.5
San Luis Potosí	San Antonio	El municipio no entregó información.				
San Luis Potosí	San Luis Potosí	425.3	50.5	5.7	3,357.7	2,646.3
San Luis Potosí	Santa Catarina	El municipio no entregó información.				
San Luis Potosí	Santo Domingo	0.0	0.0	-2.3	145.5	46.1
San Luis Potosí	Tamasopo	0.0	0.0	-18.0	137.3	59.1
San Luis Potosí	Tamazunchale	23.4	15.1	-73.8	454.2	213.9
San Luis Potosí	Tampamolón Corona	5.2	1.3	-8.5	83.4	27.8
San Luis Potosí	Tamuín	37.5	6.6	-10.0	132.4	75.9
San Luis Potosí	Tancanhuitz	0.0	0.0	-24.6	119.1	42.8
San Luis Potosí	Villa de Arista	0.0	0.0	-1.1	63.3	28.8
San Luis Potosí	Villa de Ariaga	El municipio no entregó información.				
San Luis Potosí	Xilitla	0.0	0.0	-12.6	301.6	113.6
Sinaloa	Ahome	55.7	10.2	-96.4	1,627.2	1,197.0
Sinaloa	Badiraguato	11.6	3.0	-23.9	181.0	93.1
Sinaloa	Choix	7.0	1.3	-24.2	168.4	97.7
Sinaloa	Cosalá	1.2	0.3	-16.3	103.4	67.4
Sinaloa	Culliacán	949.3	112.7	105.8	4,078.2	3,268.2
Sinaloa	El Fuerte	0.0	0.3	24.5	481.5	271.5
Sinaloa	Eliota	4.9	1.0	-49.2	210.2	146.5
Sinaloa	Escuinapa	3.3	0.7	7.4	244.6	172.1
Sinaloa	Guasave	181.2	70.7	175.2	1,257.9	923.1



Entidad Federativa	Municipio	Deuda y Obligaciones	Servicio de la Deuda y Pago de Inversión	Obligaciones a Corto Plazo y Proveedores y Contratistas	Ingresos Totales	Ingresos de Libre Disposición
Sinaloa	Mazatlán	209.2	42.3	127.6	2,169.6	1,691.9
Sinaloa	Mocorito	4.6	0.6	-3.6	334.8	242.4
Sinaloa	Navolato	18.2	7.9	-42.3	567.9	385.3
Sinaloa	Rosario	12.0	2.8	6.7	274.7	155.5
Sinaloa	Salvador Alvarado	24.3	4.6	-34.6	321.5	223.5
Sinaloa	San Ignacio	0.0	0.0	-15.6	331.7	207.5
Sinaloa	Sinaloa	10.5	2.0	-56.9	534.3	183.8
Sonora	Agua Prieta	El municipio no entregó información.				
Sonora	Bácum	El municipio no entregó información.				
Sonora	Benito Juárez	El municipio no entregó información.				
Sonora	Benjamín Hill	El municipio no entregó información.				
Sonora	Caborca	El municipio no entregó información suficiente para llevar a cabo la medición.				
Sonora	Cajeme	El municipio no entregó información.				
Sonora	Cananea	El municipio no entregó información.				
Sonora	Empalme	El municipio no entregó información suficiente para llevar a cabo la medición.				
Sonora	Etchojoa	20.1	4.3	8.1	247.2	148.7
Sonora	Fronteras	El municipio no entregó información.				
Sonora	General Plutarco Elías Calles	14.3	4.9	9.3	59.5	42.0
Sonora	Guaymas	352.5	46.6	-14.2	684.8	494.0
Sonora	Hermosillo	2,078.8	329.5	511.1	3,441.8	2,659.4
Sonora	Huásabas	El municipio no entregó información.				
Sonora	Huatabampo	El municipio no entregó información suficiente para llevar a cabo la medición.				
Sonora	Naco	El municipio no entregó información.				
Sonora	Nácarí Chico	El municipio no entregó información.				
Sonora	Nacoarí de García	El municipio no entregó información.				
Sonora	Navojoa	El municipio no entregó información.				
Sonora	Nogales	608.4	106.3	240.6	1,026.6	808.1
Sonora	Opodepe	El municipio no entregó información.				
Sonora	Puerto Peñasco	338.5	50.3	106.7	499.9	308.5
Sonora	San Ignacio Río Muerto	El municipio no entregó información.				
Sonora	San Luis Río Colorado	El municipio no entregó información.				
Tabasco	Balancán	El municipio no entregó información suficiente para llevar a cabo la medición.				
Tabasco	Cárdenas	32.3	7.3	-151.7	1,123.1	646.4
Tabasco	Centro	355.3	81.0	-237.6	3,115.3	2,038.3
Tabasco	Comalcalco	65.9	4.9	-30.2	814.2	472.6
Tabasco	Macuspana	El municipio no entregó información suficiente para llevar a cabo la medición.				
Tabasco	Nacajuca	0.0	0.0	-62.7	483.0	323.4
Tabasco	Paraíso	El municipio no entregó información suficiente para llevar a cabo la medición.				
Tabasco	Tacotalpa	0.2	0.7	-63.2	346.5	187.9
Tabasco	Tenosique	El municipio no entregó información suficiente para llevar a cabo la medición.				
Tamaulipas	Altamira	0.0	0.0	-18.9	1,190.3	939.3
Tamaulipas	El Mante	0.0	0.0	-4.0	325.6	198.9
Tamaulipas	Jaumave	El municipio no entregó información.				
Tamaulipas	Nuevo Laredo	623.1	137.9	-63.1	3,248.2	2,871.0
Tamaulipas	Reynosa	153.5	31.0	-622.7	2,201.0	1,581.2
Tamaulipas	Tampico	80.5	21.8	184.1	1,026.5	737.3
Tamaulipas	Victoria	2.5	5.7	-34.6	972.1	663.2
Tlaxcala	Apizaco	10.4	8.2	-8.0	830.1	627.4
Tlaxcala	Calpulalpan	El municipio no entregó información.				
Tlaxcala	Chiautempan	0.0	0.0	-52.6	528.0	316.8
Tlaxcala	El Carmen	El municipio no entregó información.				
Tlaxcala	Huamantla	3.7	5.3	95.9	303.0	178.5
Tlaxcala	Sanctórum de Lázaro Cárdenas	El municipio no entregó información suficiente para llevar a cabo la medición.				
Tlaxcala	Santa Cruz	El municipio no entregó información.				
Tlaxcala	Santa María Tocatlán	0.0	0.0	-11.4	79.1	56.9
Tlaxcala	Tefla de La Solidaridad	1.0	1.0	-19.9	130.3	75.9
Tlaxcala	Tlaxcala	13.7	15.9	-12.3	317.7	239.6
Tlaxcala	Xaloztoc	0.0	0.0	-5.7	86.7	55.4
Veracruz	Acajete	3.6	1.1	-6.8	37.3	18.2
Veracruz	Acayucan	22.6	6.0	97.4	270.3	110.2
Veracruz	Actopan	El municipio no entregó información.				
Veracruz	Acula	El municipio no entregó información.				
Veracruz	Acultzingo	2.4	0.4	-19.6	73.7	22.8
Veracruz	Agua Dulce	15.0	6.9	-11.7	208.9	143.1
Veracruz	Álamo Temapache	11.9	2.4	-76.4	371.4	119.5
Veracruz	Alpatláhuac	El municipio no entregó información.				
Veracruz	Alto Lucero de Gutiérrez Barrios	12.0	2.7	-7.9	104.1	45.1
Veracruz	Altotonga	14.4	3.1	-3.0	197.6	48.5
Veracruz	Alvarado	El municipio no entregó información.				
Veracruz	Amatitlán	El municipio no entregó información suficiente para llevar a cabo la medición.				

Entidad Federativa	Municipio	Deuda y Obligaciones	Servicio de la Deuda y Pago de Inversión	Obligaciones a Corto Plazo y Proveedores y Contratistas	Ingresos Totales	Ingresos de Libre Disposición
Veracruz	Amatlán de los Reyes	El municipio no entregó información suficiente para llevar a cabo la medición.				
Veracruz	Ángel R. Cabada	El municipio no entregó información.				
Veracruz	Apazapan	El municipio no entregó información suficiente para llevar a cabo la medición.				
Veracruz	Aquila	1.5	0.2	-4.1	20.0	11.3
Veracruz	Astacinga	2.0	0.3	-6.6	41.1	16.1
Veracruz	Atlahuilco	El municipio no entregó información.				
Veracruz	Atoyac	11.0	2.6	-9.7	93.3	52.1
Veracruz	Atzacan	2.7	0.2	-9.4	68.0	23.5
Veracruz	Atzacan	7.9	2.7	-20.6	166.3	49.9
Veracruz	Ayahualulco	El municipio no entregó información.				
Veracruz	Banderilla	El municipio no entregó información suficiente para llevar a cabo la medición.				
Veracruz	Benito Juárez	El municipio no entregó información suficiente para llevar a cabo la medición.				
Veracruz	Boca del Río	50.5	13.0	-52.1	677.3	522.4
Veracruz	Camarón de Tejeda	El municipio no entregó información.				
Veracruz	Camerino Z. Mendoza	El municipio no entregó información.				
Veracruz	Carlos A. Carrillo	El municipio no entregó información.				
Veracruz	Carrillo Puerto	El municipio no entregó información.				
Veracruz	Castillo de Teayo	3.2	0.6	-19.6	76.0	21.6
Veracruz	Catemaco	El municipio no entregó información suficiente para llevar a cabo la medición.				
Veracruz	Cazones de Herrera	El municipio no entregó información suficiente para llevar a cabo la medición.				
Veracruz	Cerro Azul	5.5	0.7	-4.8	78.2	40.9
Veracruz	Chacaltianguis	El municipio no entregó información.				
Veracruz	Chalma	El municipio no entregó información.				
Veracruz	Chiconamel	El municipio no entregó información suficiente para llevar a cabo la medición.				
Veracruz	Chiconquiaco	El municipio no entregó información suficiente para llevar a cabo la medición.				
Veracruz	Chicontepec	5.2	2.6	-60.1	208.1	49.5
Veracruz	Chinameca	El municipio no entregó información.				
Veracruz	Chinampa de Gorostiza	2.5	0.4	-20.4	64.2	23.0
Veracruz	Chocamán	2.5	0.8	-11.1	66.3	23.8
Veracruz	Chontla	10.6	2.1	-15.2	68.3	25.1
Veracruz	Chumatlán	1.9	0.2	-8.7	37.4	17.1
Veracruz	Cihlaltépetl	2.0	0.4	-10.9	50.8	20.4
Veracruz	Coacoatzintla	El municipio no entregó información suficiente para llevar a cabo la medición.				
Veracruz	Coahuilán	El municipio no entregó información suficiente para llevar a cabo la medición.				
Veracruz	Coatepec	El municipio no entregó información.				
Veracruz	Coatzacoalcos	474.3	56.6	-95.3	1,559.1	1,180.6
Veracruz	Coatzintla	4.8	0.6	-39.2	163.5	48.9
Veracruz	Coetzala	El municipio no entregó información.				
Veracruz	Colipa	El municipio no entregó información suficiente para llevar a cabo la medición.				
Veracruz	Comapa	El municipio no entregó información suficiente para llevar a cabo la medición.				
Veracruz	Córdoba	44.6	11.5	-167.6	827.7	517.5
Veracruz	Cosamaloapan de Carpio	12.1	2.1	-29.8	227.6	125.8
Veracruz	Cosautlán de Carvajal	El municipio no entregó información suficiente para llevar a cabo la medición.				
Veracruz	Coscomatepec	3.4	0.4	-4.0	173.8	41.8
Veracruz	Cosoleacaque	25.5	12.6	-32.5	423.6	245.4
Veracruz	Cotaxtla	El municipio no entregó información.				
Veracruz	Coxquihui	2.2	0.4	-10.5	70.7	17.4
Veracruz	Coyutla	El municipio no entregó información.				
Veracruz	Cuichapa	3.2	0.4	-8.8	50.3	27.3
Veracruz	Cuicláhuac	El municipio no entregó información.				
Veracruz	El Higo	El municipio no entregó información suficiente para llevar a cabo la medición.				
Veracruz	Emiliano Zapata	9.0	3.4	-55.2	183.1	85.9
Veracruz	Espinal	El municipio no entregó información.				
Veracruz	Fortín	El municipio no entregó información suficiente para llevar a cabo la medición.				
Veracruz	Gutiérrez Zamora	7.6	2.1	-3.1	135.3	80.8
Veracruz	Hidalgotitlán	El municipio no entregó información.				
Veracruz	Huatusco	8.4	1.0	-56.2	181.2	83.2
Veracruz	Huayacocotla	El municipio no entregó información.				
Veracruz	Hueyapan de Ocampo	5.7	2.0	-15.4	147.8	49.4
Veracruz	Huiloapan de Cuauhtémoc	2.1	0.3	8.4	32.2	20.9
Veracruz	Ignacio de la Llave	El municipio no entregó información suficiente para llevar a cabo la medición.				
Veracruz	Ilamatlán	El municipio no entregó información.				
Veracruz	Isla	7.2	0.9	-5.1	149.5	75.6
Veracruz	Ixcatepec	El municipio no entregó información.				
Veracruz	Ixhuacán de los Reyes	El municipio no entregó información.				
Veracruz	Ixhuatlán de Madero	3.8	1.3	-27.8	213.4	36.5
Veracruz	Ixhuatlán del Café	3.8	0.7	-28.2	74.3	31.4
Veracruz	Ixhuatlán del Sureste	3.5	0.5	6.4	74.3	27.4
Veracruz	Ixhuatlancillo	2.1	0.4	-10.1	64.8	22.1
Veracruz	Ixmattahuacan	El municipio no entregó información.				

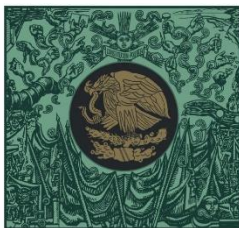
Entidad Federativa	Municipio	Deuda y Obligaciones	Servicio de la Deuda y Pago de Inversión	Obligaciones a Corto Plazo y Proveedores y Contratistas	Ingresos Totales	Ingresos de Libre Disposición
Veracruz	Ixtaczoquitlán	39.9	18.9	-3.0	308.5	215.7
Veracruz	Jalacingo	3.2	0.4	-31.1	129.3	39.3
Veracruz	Jalcomulco	El municipio no entregó información.				
Veracruz	Jáltipan	11.0	4.1	-36.8	131.8	66.5
Veracruz	Jamapa	El municipio no entregó información.				
Veracruz	Jesús Carranza	5.1	2.1	-15.4	102.7	43.5
Veracruz	Jilotepec	2.3	0.2	-5.8	44.3	18.6
Veracruz	José Azueta	5.2	0.8	-7.0	98.1	45.4
Veracruz	Juan Rodríguez Clara	5.8	1.4	-23.2	132.6	50.6
Veracruz	Juchique de Ferrer	El municipio no entregó información suficiente para llevar a cabo la medición.				
Veracruz	La Antigua	6.6	2.4	-28.4	120.7	81.4
Veracruz	La Perla	2.5	0.4	-5.1	103.2	23.4
Veracruz	Las Minas	El municipio no entregó información.				
Veracruz	Las Vigas de Ramírez	El municipio no entregó información.				
Veracruz	Lerdo de Tejada	El municipio no entregó información.				
Veracruz	Los Reyes	El municipio no entregó información suficiente para llevar a cabo la medición.				
Veracruz	Magdalena	El municipio no entregó información suficiente para llevar a cabo la medición.				
Veracruz	Maltrata	El municipio no entregó información suficiente para llevar a cabo la medición.				
Veracruz	Manlio Fabio Altamirano	El municipio no entregó información.				
Veracruz	Mariano Escobedo	3.2	0.3	-9.4	112.4	30.7
Veracruz	Martínez de La Torre	17.6	2.8	-130.9	362.9	194.8
Veracruz	Mecatlán	2.5	0.3	-14.9	75.9	20.1
Veracruz	Mecayapan	El municipio no entregó información suficiente para llevar a cabo la medición.				
Veracruz	Medellín	El municipio no entregó información suficiente para llevar a cabo la medición.				
Veracruz	Minatitlán	El municipio no entregó información suficiente para llevar a cabo la medición.				
Veracruz	Misantla	8.0	1.0	-28.3	194.8	85.3
Veracruz	Mixtla de Altamirano	El municipio no entregó información.				
Veracruz	Moloacán	5.8	0.7	-3.3	87.6	51.3
Veracruz	Nanchital de Lázaro Cárdenas del Río	El municipio no entregó información suficiente para llevar a cabo la medición.				
Veracruz	Naolinco	El municipio no entregó información suficiente para llevar a cabo la medición.				
Veracruz	Naranjal	1.6	0.2	-4.5	24.7	12.6
Veracruz	Naranjos Amatlán	El municipio no entregó información suficiente para llevar a cabo la medición.				
Veracruz	Nautla	3.3	1.5	-17.3	65.5	28.3
Veracruz	Nogales	6.4	1.8	-21.3	115.8	60.4
Veracruz	Oluta	3.8	1.1	-11.2	83.3	45.0
Veracruz	Omealca	3.1	0.8	-19.9	86.6	43.3
Veracruz	Orizaba	46.8	5.6	1.8	746.8	622.1
Veracruz	Otatitlán	2.8	0.9	-7.0	36.2	25.8
Veracruz	Oteapan	El municipio no entregó información suficiente para llevar a cabo la medición.				
Veracruz	Ozuluama de Mascareñas	El municipio no entregó información suficiente para llevar a cabo la medición.				
Veracruz	Pánuco	27.5	6.3	5.5	336.1	116.7
Veracruz	Papantla	El municipio no entregó información suficiente para llevar a cabo la medición.				
Veracruz	Paso de Ovejas	El municipio no entregó información.				
Veracruz	Paso del Macho	3.9	0.6	-30.6	90.8	38.8
Veracruz	Perote	5.4	1.1	-22.9	176.9	73.8
Veracruz	Platón Sánchez	El municipio no entregó información suficiente para llevar a cabo la medición.				
Veracruz	Playa Vicente	7.1	1.4	-36.1	173.0	73.4
Veracruz	Poza Rica de Hidalgo	310.8	15.1	-89.4	672.5	440.2
Veracruz	Pueblo Viejo	22.8	5.9	-17.7	173.0	64.7
Veracruz	Puente Nacional	9.0	1.7	-5.5	70.8	34.8
Veracruz	Rafael Delgado	El municipio no entregó información.				
Veracruz	Rafael Lucio	2.2	0.6	-3.7	67.7	39.2
Veracruz	Río Blanco	El municipio no entregó información.				
Veracruz	Salabarranca	2.2	0.3	-2.7	27.6	16.2
Veracruz	San Andrés Tenejapan	El municipio no entregó información.				
Veracruz	San Andrés Tuxtla	El municipio no entregó información suficiente para llevar a cabo la medición.				
Veracruz	San Juan Evangelista	4.9	0.7	-22.5	131.0	47.9
Veracruz	San Rafael	6.5	1.7	-11.4	123.5	56.7
Veracruz	Santiago Sochiapan	5.1	1.5	-4.8	76.0	42.0
Veracruz	Santiago Tuxtla	El municipio no entregó información suficiente para llevar a cabo la medición.				
Veracruz	Sayula de Alemán	El municipio no entregó información suficiente para llevar a cabo la medición.				
Veracruz	Sochiapa	El municipio no entregó información.				
Veracruz	Soconusco	2.3	0.5	-6.3	49.6	22.7
Veracruz	Soledad Atzompa	El municipio no entregó información.				
Veracruz	Soledad de Doblado	4.3	0.1	-1.1	85.6	36.3
Veracruz	Sotapan	El municipio no entregó información suficiente para llevar a cabo la medición.				
Veracruz	Tamalín	3.7	0.8	-14.1	56.6	27.2
Veracruz	Tamiahua	4.4	0.6	-32.8	128.0	60.5
Veracruz	Tampico Alto	El municipio no entregó información.				
Veracruz	Tancoco	El municipio no entregó información.				

Entidad Federativa	Municipio	Deuda y Obligaciones	Servicio de la Deuda y Pago de Inversión	Obligaciones a Corto Plazo y Proveedores y Contratistas	Ingresos Totales	Ingresos de Libre Disposición
Veracruz	Tantima	El municipio no entregó información.				
Veracruz	Tantoyuca	7.8	1.4	-111.6	544.9	83.1
Veracruz	Tatahuicapan de Juárez	El municipio no entregó información suficiente para llevar a cabo la medición.				
Veracruz	Tecolutla	El municipio no entregó información.				
Veracruz	Tehuipango	El municipio no entregó información.				
Veracruz	Tempoal	6.9	2.1	-47.4	191.3	63.0
Veracruz	Tenampa	El municipio no entregó información.				
Veracruz	Tenochtitlán	El municipio no entregó información.				
Veracruz	Teocelo	El municipio no entregó información suficiente para llevar a cabo la medición.				
Veracruz	Tepatlatxco	2.2	0.8	-9.7	43.2	19.7
Veracruz	Tepetlán	El municipio no entregó información suficiente para llevar a cabo la medición.				
Veracruz	Tepetzintla	El municipio no entregó información.				
Veracruz	Tequila	El municipio no entregó información.				
Veracruz	Texcatepec	El municipio no entregó información.				
Veracruz	Texhuacán	El municipio no entregó información.				
Veracruz	Textitipac	El municipio no entregó información suficiente para llevar a cabo la medición.				
Veracruz	Tezonapa	El municipio no entregó información.				
Veracruz	Tierra Blanca	El municipio no entregó información.				
Veracruz	Tihuatlán	El municipio no entregó información.				
Veracruz	Tlachichilco	El municipio no entregó información suficiente para llevar a cabo la medición.				
Veracruz	Tlacojalpan	El municipio no entregó información suficiente para llevar a cabo la medición.				
Veracruz	Tlacolulan	El municipio no entregó información.				
Veracruz	Tlacotalpan	El municipio no entregó información.				
Veracruz	Tlacoatepec de Mejía	El municipio no entregó información suficiente para llevar a cabo la medición.				
Veracruz	Tlalixcoyan	El municipio no entregó información.				
Veracruz	Tlalnahuayocan	4.9	1.1	-4.8	52.0	21.7
Veracruz	Tlaltetela	2.0	0.4	-15.4	57.7	18.6
Veracruz	Tlapacoyan	0.0	0.0	-5.5	185.1	79.7
Veracruz	Tlaquilpa	El municipio no entregó información suficiente para llevar a cabo la medición.				
Veracruz	Tlilapan	1.6	0.3	-8.1	26.5	12.9
Veracruz	Tomatlán	2.5	0.7	-0.4	35.8	21.6
Veracruz	Tonayán	El municipio no entregó información suficiente para llevar a cabo la medición.				
Veracruz	Totutla	2.2	0.3	-18.0	56.2	21.8
Veracruz	Tres Valles	El municipio no entregó información.				
Veracruz	Tuxpan	El municipio no entregó información suficiente para llevar a cabo la medición.				
Veracruz	Tuxtilla	1.5	0.8	0.2	18.7	11.0
Veracruz	Úrsulo Galván	4.7	0.6	-17.9	85.8	47.1
Veracruz	Uxpanapa	2.3	0.5	-30.2	100.8	22.9
Veracruz	Vega de Alatorre	El municipio no entregó información suficiente para llevar a cabo la medición.				
Veracruz	Veracruz	680.0	83.5	-515.9	2,589.0	1,899.1
Veracruz	Villa Aldama	2.4	0.2	-10.7	62.8	39.1
Veracruz	Xalapa	484.6	69.2	-506.4	1,567.6	1,063.3
Veracruz	Xico	El municipio no entregó información.				
Veracruz	Xoxocotla	El municipio no entregó información.				
Veracruz	Yanga	2.8	0.4	-2.7	52.8	25.6
Veracruz	Yecuatla	3.2	0.6	-14.1	58.7	28.2
Veracruz	Zacualpan	El municipio no entregó información suficiente para llevar a cabo la medición.				
Veracruz	Zaragoza	2.4	0.3	-9.3	43.8	18.7
Veracruz	Zentla	2.3	0.3	-2.4	46.6	20.9
Veracruz	Zongolica	El municipio no entregó información.				
Veracruz	Zontecomatlán de López y Fuentes	6.6	1.5	-16.1	75.6	20.4
Yucatán	Cacalchén	El municipio no entregó información.				
Yucatán	Calotmul	El municipio no entregó información.				
Yucatán	Celestún	El municipio no entregó información.				
Yucatán	Dzidzantún	El municipio no entregó información suficiente para llevar a cabo la medición.				
Yucatán	Espita	El municipio no entregó información suficiente para llevar a cabo la medición.				
Yucatán	Halachó	El municipio no entregó información.				
Yucatán	Hochón	El municipio no entregó información.				
Yucatán	Homún	1.1	1.0	-8.3	38.4	17.8
Yucatán	Huhí	El municipio no entregó información.				
Yucatán	Maní	El municipio no entregó información.				
Yucatán	Mérida	0.0	0.0	-1,233.3	3,673.3	2,750.7
Yucatán	Motul	0.0	0.4	-14.1	101.8	57.1
Yucatán	Oxkutzcab	El municipio no entregó información.				
Yucatán	Progreso	7.3	5.5	-22.6	308.7	240.6
Yucatán	Quintana Roo	0.0	0.1	-0.3	14.8	10.1
Yucatán	Seyé	El municipio no entregó información.				
Yucatán	Sucilá	El municipio no entregó información.				
Yucatán	Tekax	El municipio no entregó información.				
Yucatán	Telchac Pueblo	El municipio no entregó información.				

Entidad Federativa	Municipio	Deuda y Obligaciones	Servicio de la Deuda y Pago de Inversión	Obligaciones a Corto Plazo y Proveedores y Contratistas	Ingresos Totales	Ingresos de Libre Disposición
Yucatán	Teichac Puerto				El municipio no entregó información.	
Yucatán	Temax				El municipio no entregó información.	
Yucatán	Ticul				El municipio no entregó información.	
Yucatán	Tixkokob				El municipio no entregó información.	
Yucatán	Valladolid	14.4	4.7	-12.3	289.4	147.4
Yucatán	Yaxcabá				El municipio no entregó información.	
Zacatecas	Benito Juárez				El municipio no entregó información.	
Zacatecas	Calera				El municipio no entregó información.	
Zacatecas	Concepción del Oro				El municipio no entregó información.	
Zacatecas	General Francisco R. Murguía				El municipio no entregó información.	
Zacatecas	General Pánfilo Natera				El municipio no entregó información.	
Zacatecas	Guadalupe	El municipio no entregó información suficiente para llevar a cabo la medición.				
Zacatecas	Juchipila				El municipio no entregó información.	
Zacatecas	Nochistlán de Mejía				El municipio no entregó información.	
Zacatecas	Ojocaliente				El municipio no entregó información.	
Zacatecas	Sain Alto				El municipio no entregó información.	
Zacatecas	Tepechitlán	0.0	0.0	-12.5	144.6	78.1
Zacatecas	Tlaltenango de Sánchez Román				El municipio no entregó información.	
Zacatecas	Trancoso				El municipio no entregó información.	
Zacatecas	Valparaíso	El municipio no entregó información suficiente para llevar a cabo la medición.				
Zacatecas	Villa García	1.9	0.9	0.9	145.2	78.4
Zacatecas	Zacatecas				El municipio no entregó información.	

Nota: La columna de Obligaciones a Corto Plazo presenta números negativos debido a que la SHCP resta los Activos de corto plazo a las mismas, conforme a la reforma a la Ley de Disciplina Financiera de las Entidades Federativas y Municipios del 30 de enero de 2018.

Fuente: SHCP.



**CÁMARA DE  
DIPUTADOS**  
LXIV LEGISLATURA

**CEFP**  
Centro de Estudios de las Finanzas Públicas



[www.cefp.gob.mx](http://www.cefp.gob.mx)



[@CEFP\\_diputados](https://twitter.com/CEFP_diputados)



[Centro de Estudios de las Finanzas Públicas](#)