



**CÁMARA DE  
DIPUTADOS**  
LXIV LEGISLATURA

**CEFP**  
Centro de Estudios de las Finanzas Públicas

## Nota Informativa

19 de abril de 2021

# Resultados del Sistema de Alertas de los Municipios al Segundo Semestre de 2020

### Presentación

El Sistema de Alertas se encuentra establecido en la Ley de Disciplina Financiera de las Entidades Federativas y los Municipios, siendo un mecanismo de evaluación de los niveles de endeudamiento de los entes públicos locales, entre ellos los municipios.

Estos se evalúan de manera semestral, siendo objeto también de una evaluación anual con información de Cuenta Pública. Las evaluaciones semestrales tienen carácter informativo y de seguimiento, mientras que la anual es vinculante al techo de financiamiento al que podrán acceder los municipios.

En el presente documento se muestran los resultados de la evaluación correspondiente al segundo semestre de 2020.

## Metodología

Los siguientes tres indicadores se consideran para la evaluación del nivel de endeudamiento de los municipios:

**Indicador 1:** Deuda Pública y Obligaciones como proporción de sus Ingresos de Libre Disposición, vinculado con la sostenibilidad de la deuda del ente público. Dentro de la medición del saldo de Deuda Pública y Obligaciones se contabiliza el saldo de aquellos créditos contratados por el ente público **(tanto la deuda de largo plazo como las obligaciones de corto plazo)**, emisiones bursátiles, deuda en la cual el ente público otorga su respaldo mediante una fuente de pago propia, Obligaciones derivadas de Asociaciones Público-Privadas (contabilizando únicamente la parte de inversión), y cualquier otra obligación que implique pagos financieros programados. Por su parte, los Ingresos de Libre Disposición incluyen los Ingresos locales más las Participaciones Federales.

**Indicador 2:** Servicio de la Deuda y Obligaciones como proporción de sus Ingresos de Libre Disposición, vinculado con la capacidad de pago. En la medición del servicio se contabilizan las amortizaciones, intereses **(cabe mencionar que en la tabla de variables, que se publica como parte del Sistema de Alertas, no se reportan las tasas de interés correspondientes)**, comisiones y demás costos financieros derivados de los financiamientos y obligaciones incluidos en el indicador anterior, exceptuando aquellas amortizaciones de refinanciamientos, las realizadas de manera anticipada y de obligaciones a corto plazo.

**Indicador 3:** Obligaciones a Corto Plazo y Proveedores y Contratistas, menos los montos de efectivo, bancos e inversiones temporales, sobre los Ingresos Totales, el cual muestra la capacidad financiera del ente público para

hacer frente a sus obligaciones contratadas a plazos menores de 12 meses. Los Ingresos Totales se definen como los Ingresos de Libre Disposición más las Transferencias Federales Etiquetadas.

En el anexo, al final del documento, se presentan los valores para cada una de las variables por municipio.

Los límites de los rangos de los valores de los indicadores por nivel de endeudamiento que aplican a los municipios, son los siguientes:

Indicador	Rango		
	Bajo	Medio	Alto
Deuda Pública y Obligaciones sobre Ingresos de Libre Disposición	<=60.0%	<=120.0%	>120.0%
Servicio de la Deuda y Obligaciones sobre Ingresos de Libre Disposición	<=5.0%	<=10.0%	>10.0%
Obligaciones a Corto Plazo y Proveedores y Contratistas sobre Ingresos Totales	<=15.0%	<=25.0%	>25.0%

Fuente: SHCP.

En función de la combinación de los rangos en que se ubiquen los indicadores, se clasifica al municipio en alguno de los siguientes niveles de endeudamiento:

- Sostenible
- En Observación
- Elevado

La clasificación del nivel de endeudamiento se realiza conforme una serie de combinaciones de los resultados de cada indicador, en las cuales, el Indicador 1 es la base para establecer el resultado final de acuerdo con lo siguiente:

- Nivel de endeudamiento sostenible, cuando el Indicador 1 se ubique en rango bajo y:
  - Los Indicadores 2 y 3 se ubiquen en rango bajo, o
  - Los Indicadores 2 y 3 se ubiquen, uno en rango bajo y el otro en rango medio;
- Nivel de endeudamiento en observación, cuando:
  - El Indicador 1 se ubique en rango bajo y:
    - ✓ Los Indicadores 2 y 3 se ubiquen en rango medio, o
    - ✓ Los Indicadores 2 y 3 se ubiquen, uno en rango alto, y el otro en rango bajo o medio, y
  - El Indicador 1 se ubique en rango medio y:
    - ✓ Los Indicadores 2 y 3 se ubiquen en rango bajo, o
    - ✓ Los Indicadores 2 y 3 se ubiquen, uno en rango bajo o medio, y el otro en rango medio o alto, o
- Nivel de endeudamiento elevado, cuando:
  - El Indicador 1 se ubique en rango alto, o
  - El Indicador 1 se ubique en rango bajo o medio y los Indicadores 2 y 3 se ubiquen en rango alto.

Dado que la presente es una evaluación semestral, el nivel de endeudamiento en que se ubique cada municipio será meramente informativo.

## Resultados

A continuación, se presenta lo más destacado al 31 de diciembre de 2020:

- **Menos de una tercera parte de los municipios del país cuenta con obligaciones financieras inscritas ante la Secretaría de Hacienda y Crédito Público** (sólo el 32.2 por ciento de los 2 mil 447 municipios que existen en el país, es decir, 788 municipios).
- **El 37.6 por ciento de estos 788 municipios (es decir, 296 municipios) no pudieron ser evaluados**, debido a que no entregaron información, o la misma no fue suficiente para llevar a cabo la evaluación.
- **El 91.9 por ciento de los 492 municipios que sí pudieron ser evaluados presentan un nivel de endeudamiento sostenible.** En estos casos, el indicador 1 siempre se ubica en rango bajo. En el caso del segundo indicador, destacan aquellos municipios que se ubican en rango medio, entre ellos Xilotepec y San Salvador el Seco, en Puebla y Gutiérrez Zamora en Veracruz.
- **Sólo el 7.9 por ciento (39 municipios) presentan un nivel de endeudamiento en observación.** Destacan aquellos cuyo indicador 1 se ubica en rango medio: Acatzingo, Puebla; Villa Purificación y Tonalá, en Jalisco; Cozumel y Othón P. Blanco en Quintana Roo; Nogales, Hermosillo, Guaymas y Cajeme, en Sonora; y Poza Rica y Tuxpan en Veracruz.
- **Solamente el 0.2 por ciento (1 municipio) presenta un nivel de endeudamiento elevado, siendo este Agua Prieta, Sonora.** Este municipio presenta tanto el primer indicador como el segundo en rango alto.

**Resultados del Sistema de Alertas de los Municipios  
Segundo Semestre de 2020**

Entidad Federativa	Municipio	Resultado	Indicador 1: Deuda Pública y Obligaciones sobre Ingresos de Libre Disposición		Indicador 2: Servicio de la Deuda y de Obligaciones sobre Ingresos de Libre Disposición		Indicador 3: Obligaciones a Corto Plazo y Proveedores y Contratistas sobre Ingresos Totales	
Aguascalientes	Aguascalientes	Endeudamiento Sostenible	38.8%	Rango bajo	2.2%	Rango bajo	-0.9%	Rango bajo
Aguascalientes	Asientos	Endeudamiento Sostenible	0.8%	Rango bajo	1.2%	Rango bajo	-5.6%	Rango bajo
Aguascalientes	Calvillo	Endeudamiento Sostenible	7.4%	Rango bajo	1.9%	Rango bajo	-3.2%	Rango bajo
Aguascalientes	El Llano	Endeudamiento Sostenible	0.0%	Rango bajo	0.0%	Rango bajo	3.7%	Rango bajo
Aguascalientes	Jesús María	Endeudamiento Sostenible	0.0%	Rango bajo	0.0%	Rango bajo	2.1%	Rango bajo
Aguascalientes	Pabellón de Arteaga	Endeudamiento Sostenible	0.0%	Rango bajo	0.0%	Rango bajo	6.7%	Rango bajo
Baja California	Ensenada	Endeudamiento Sostenible	48.1%	Rango bajo	6.7%	Rango medio	2.5%	Rango bajo
Baja California	Mexicali	Endeudamiento Sostenible	28.7%	Rango bajo	4.6%	Rango bajo	-8.9%	Rango bajo
Baja California	Playas de Rosarito	Endeudamiento Sostenible	39.3%	Rango bajo	5.9%	Rango medio	-9.5%	Rango bajo
Baja California	Tecate	Endeudamiento Sostenible	34.2%	Rango bajo	4.3%	Rango bajo	-0.9%	Rango bajo
Baja California	Tijuana	Endeudamiento Sostenible	42.9%	Rango bajo	4.5%	Rango bajo	4.4%	Rango bajo
Baja California Sur	Comandú	Endeudamiento Sostenible	8.4%	Rango bajo	3.5%	Rango bajo	-0.2%	Rango bajo
Baja California Sur	La Paz	El municipio no entregó información.						
Baja California Sur	Loreto	Endeudamiento en Observación	0.0%	Rango bajo	0.0%	Rango bajo	25.9%	Rango alto
Baja California Sur	Los Cabos	Endeudamiento Sostenible	18.2%	Rango bajo	6.1%	Rango medio	9.7%	Rango bajo
Baja California Sur	Mulegé	El municipio no entregó información.						
Campeche	Campeche	Endeudamiento Sostenible	6.9%	Rango bajo	1.4%	Rango bajo	4.9%	Rango bajo
Campeche	Carmen	El municipio no entregó información.						
Campeche	Hecelchakán	Endeudamiento Sostenible	20.5%	Rango bajo	0.4%	Rango bajo	16.3%	Rango medio
Campeche	Hopelchén	Endeudamiento Sostenible	0.0%	Rango bajo	0.0%	Rango bajo	-3.8%	Rango bajo
Coahuila	Acuña	Endeudamiento Sostenible	45.8%	Rango bajo	7.5%	Rango medio	-5.2%	Rango bajo
Coahuila	Allende	Endeudamiento Sostenible	2.6%	Rango bajo	1.5%	Rango bajo	2.5%	Rango bajo
Coahuila	Candela	Endeudamiento Sostenible	9.8%	Rango bajo	2.8%	Rango bajo	6.8%	Rango bajo
Coahuila	Castaños	Endeudamiento Sostenible	8.1%	Rango bajo	2.4%	Rango bajo	1.2%	Rango bajo
Coahuila	Francisco I. Madero	Endeudamiento Sostenible	0.0%	Rango bajo	0.0%	Rango bajo	12.6%	Rango bajo
Coahuila	General Cepeda	Endeudamiento Sostenible	9.9%	Rango bajo	2.6%	Rango bajo	-7.8%	Rango bajo
Coahuila	Guerrero	El municipio no entregó información suficiente para llevar a cabo la medición.						
Coahuila	Juárez	El municipio no entregó información.						
Coahuila	Matamoros	Endeudamiento Sostenible	9.4%	Rango bajo	3.3%	Rango bajo	7.5%	Rango bajo
Coahuila	Monclova	Endeudamiento Sostenible	0.0%	Rango bajo	0.0%	Rango bajo	-1.9%	Rango bajo
Coahuila	Nadadores	Endeudamiento Sostenible	14.3%	Rango bajo	3.8%	Rango bajo	-6.7%	Rango bajo
Coahuila	Nava	El municipio no entregó información suficiente para llevar a cabo la medición.						
Coahuila	Parras	Endeudamiento Sostenible	7.0%	Rango bajo	6.9%	Rango medio	3.4%	Rango bajo
Coahuila	Piedras Negras	Endeudamiento Sostenible	0.1%	Rango bajo	1.6%	Rango bajo	-4.0%	Rango bajo
Coahuila	Ramos Arizpe	Endeudamiento Sostenible	3.2%	Rango bajo	1.0%	Rango bajo	-1.7%	Rango bajo
Coahuila	Sabinas	El municipio no entregó información suficiente para llevar a cabo la medición.						
Coahuila	Sacramento	El municipio no entregó información suficiente para llevar a cabo la medición.						
Coahuila	Saililo	Endeudamiento Sostenible	0.0%	Rango bajo	0.0%	Rango bajo	-4.5%	Rango bajo
Coahuila	San Juan de Sabinas	Endeudamiento Sostenible	4.0%	Rango bajo	2.1%	Rango bajo	-0.3%	Rango bajo
Coahuila	San Pedro	Endeudamiento en Observación	9.2%	Rango bajo	5.2%	Rango medio	26.1%	Rango alto
Coahuila	Torreón	Endeudamiento Sostenible	0.0%	Rango bajo	0.5%	Rango bajo	0.3%	Rango bajo
Colima	Armería	Endeudamiento Sostenible	27.3%	Rango bajo	2.6%	Rango bajo	-0.3%	Rango bajo
Colima	Colima	Endeudamiento Sostenible	0.0%	Rango bajo	0.2%	Rango bajo	-3.3%	Rango bajo
Colima	Comala	Endeudamiento Sostenible	9.9%	Rango bajo	4.5%	Rango bajo	-3.9%	Rango bajo
Colima	Coquimatlán	Endeudamiento Sostenible	8.7%	Rango bajo	1.5%	Rango bajo	-5.6%	Rango bajo
Colima	Cuautémoc	Endeudamiento Sostenible	5.8%	Rango bajo	1.1%	Rango bajo	-1.7%	Rango bajo
Colima	Ixtlahuacán	Endeudamiento Sostenible	13.6%	Rango bajo	4.5%	Rango bajo	-8.6%	Rango bajo
Colima	Manzanillo	Endeudamiento Sostenible	11.3%	Rango bajo	1.9%	Rango bajo	0.1%	Rango bajo
Colima	Minatitlán	Endeudamiento Sostenible	4.9%	Rango bajo	0.9%	Rango bajo	-20.6%	Rango bajo
Colima	Tecomán	Endeudamiento Sostenible	23.0%	Rango bajo	2.9%	Rango bajo	-0.8%	Rango bajo
Colima	Villa de Álvarez	Endeudamiento Sostenible	11.3%	Rango bajo	2.5%	Rango bajo	10.2%	Rango bajo
Chiapas	Acapetahua	El municipio no entregó información suficiente para llevar a cabo la medición.						
Chiapas	Arriaga	El municipio no entregó información suficiente para llevar a cabo la medición.						
Chiapas	Benemérito de las Américas	Endeudamiento Sostenible	0.0%	Rango bajo	0.9%	Rango bajo	-0.5%	Rango bajo
Chiapas	Cacahoatán	Endeudamiento Sostenible	7.7%	Rango bajo	2.9%	Rango bajo	1.3%	Rango bajo
Chiapas	Chiapa de Corzo	Endeudamiento Sostenible	1.8%	Rango bajo	1.1%	Rango bajo	14.1%	Rango bajo
Chiapas	Comitán de Domínguez	Endeudamiento Sostenible	1.1%	Rango bajo	1.1%	Rango bajo	-2.7%	Rango bajo
Chiapas	Huehuetán	Endeudamiento Sostenible	0.0%	Rango bajo	2.2%	Rango bajo	0.6%	Rango bajo
Chiapas	Huixtla	Endeudamiento Sostenible	5.1%	Rango bajo	1.9%	Rango bajo	11.8%	Rango bajo
Chiapas	Juárez	Endeudamiento Sostenible	0.0%	Rango bajo	0.0%	Rango bajo	-13.7%	Rango bajo
Chiapas	Pichucalco	El municipio no entregó información suficiente para llevar a cabo la medición.						
Chiapas	Pijijapan	El municipio no entregó información suficiente para llevar a cabo la medición.						
Chiapas	Rayón	Endeudamiento Sostenible	5.1%	Rango bajo	4.9%	Rango bajo	1.0%	Rango bajo
Chiapas	Refoma	El municipio no entregó información suficiente para llevar a cabo la medición.						
Chiapas	San Cristóbal de las Casas	Endeudamiento Sostenible	0.0%	Rango bajo	1.0%	Rango bajo	0.3%	Rango bajo
Chiapas	San Fernando	Endeudamiento Sostenible	2.0%	Rango bajo	1.4%	Rango bajo	-3.7%	Rango bajo
Chiapas	Simojovel	El municipio no entregó información suficiente para llevar a cabo la medición.						
Chiapas	Tapachula	Endeudamiento Sostenible	8.3%	Rango bajo	4.1%	Rango bajo	-0.1%	Rango bajo
Chiapas	Tecpatán	El municipio no entregó información suficiente para llevar a cabo la medición.						
Chiapas	Tonalá	Endeudamiento Sostenible	5.4%	Rango bajo	2.1%	Rango bajo	3.8%	Rango bajo
Chiapas	Tuxtla Gutiérrez	Endeudamiento Sostenible	18.2%	Rango bajo	2.3%	Rango bajo	-5.4%	Rango bajo
Chiapas	Tuzantán	Endeudamiento Sostenible	5.0%	Rango bajo	4.0%	Rango bajo	-2.8%	Rango bajo

Entidad Federativa	Municipio	Resultado	Indicador 1: Deuda Pública y Obligaciones sobre Ingresos de Libre Disposición		Indicador 2: Servicio de la Deuda y de Obligaciones sobre Ingresos de Libre Disposición		Indicador 3: Obligaciones a Corto Plazo y Proveedores y Contratistas sobre Ingresos Totales	
Chihuahua	Aldama	Endeudamiento Sostenible	0.0%	Rango bajo	0.0%	Rango bajo	-10.3%	Rango bajo
Chihuahua	Aquiles Serdán	El municipio no entregó información suficiente para llevar a cabo la medición.						
Chihuahua	Batopilas	El municipio no entregó información suficiente para llevar a cabo la medición.						
Chihuahua	Camargo	Endeudamiento Sostenible	0.0%	Rango bajo	0.0%	Rango bajo	-8.3%	Rango bajo
Chihuahua	Casas Grandes	El municipio no entregó información suficiente para llevar a cabo la medición.						
Chihuahua	Chihuahua	Endeudamiento Sostenible	4.4%	Rango bajo	0.7%	Rango bajo	-0.5%	Rango bajo
Chihuahua	Cushiiriachi	El municipio no entregó información suficiente para llevar a cabo la medición.						
Chihuahua	Delicias	Endeudamiento Sostenible	0.0%	Rango bajo	0.0%	Rango bajo	2.9%	Rango bajo
Chihuahua	Júarez	Endeudamiento Sostenible	43.3%	Rango bajo	7.6%	Rango medio	0.4%	Rango bajo
Chihuahua	Julimes	El municipio no entregó información suficiente para llevar a cabo la medición.						
Chihuahua	Madera	El municipio no entregó información suficiente para llevar a cabo la medición.						
Chihuahua	Manuel Benavides	El municipio no entregó información suficiente para llevar a cabo la medición.						
Chihuahua	Matachi	El municipio no entregó información suficiente para llevar a cabo la medición.						
Chihuahua	Meaqui	Endeudamiento Sostenible	1.7%	Rango bajo	1.0%	Rango bajo	20.7%	Rango medio
Chihuahua	Moris	El municipio no entregó información suficiente para llevar a cabo la medición.						
Chihuahua	Namiquipa	Endeudamiento Sostenible	2.8%	Rango bajo	3.5%	Rango bajo	9.0%	Rango bajo
Chihuahua	Rosales	El municipio no entregó información suficiente para llevar a cabo la medición.						
Chihuahua	Santa Isabel	El municipio no entregó información suficiente para llevar a cabo la medición.						
Chihuahua	Saucillo	Endeudamiento Sostenible	0.0%	Rango bajo	0.0%	Rango bajo	-6.0%	Rango bajo
Durango	Canatlán	Endeudamiento Sostenible	22.0%	Rango bajo	6.4%	Rango medio	-0.8%	Rango bajo
Durango	Canelas	Endeudamiento Sostenible	22.7%	Rango bajo	7.2%	Rango medio	2.1%	Rango bajo
Durango	Coneto de Comanfort	Endeudamiento Sostenible	3.7%	Rango bajo	2.9%	Rango bajo	1.5%	Rango bajo
Durango	Cuencamé	Endeudamiento Sostenible	15.9%	Rango bajo	5.1%	Rango medio	14.3%	Rango bajo
Durango	Durango	Endeudamiento Sostenible	19.4%	Rango bajo	3.9%	Rango bajo	10.7%	Rango bajo
Durango	El Oro	Endeudamiento Sostenible	0.5%	Rango bajo	2.1%	Rango bajo	5.1%	Rango bajo
Durango	General Simón Bolívar	Endeudamiento Sostenible	1.7%	Rango bajo	2.5%	Rango bajo	13.0%	Rango bajo
Durango	Gómez Palacio	Endeudamiento Sostenible	9.9%	Rango bajo	5.7%	Rango medio	-2.0%	Rango bajo
Durango	Guadalupe Victoria	Endeudamiento Sostenible	5.1%	Rango bajo	5.3%	Rango medio	3.3%	Rango bajo
Durango	Hidalgo	Endeudamiento Sostenible	0.0%	Rango bajo	0.0%	Rango bajo	8.6%	Rango bajo
Durango	Indé	Endeudamiento en Observación	17.4%	Rango bajo	7.1%	Rango medio	19.4%	Rango medio
Durango	Lerdo	Endeudamiento Sostenible	3.0%	Rango bajo	7.7%	Rango medio	2.4%	Rango bajo
Durango	Mapimí	Endeudamiento Sostenible	0.0%	Rango bajo	0.0%	Rango bajo	24.6%	Rango medio
Durango	Mezquital	Endeudamiento Sostenible	1.4%	Rango bajo	1.8%	Rango bajo	2.2%	Rango bajo
Durango	Nazas	Endeudamiento Sostenible	8.9%	Rango bajo	4.3%	Rango bajo	-3.8%	Rango bajo
Durango	Nombre de Dios	Endeudamiento Sostenible	0.2%	Rango bajo	1.2%	Rango bajo	8.1%	Rango bajo
Durango	Nuevo Ideal	Endeudamiento Sostenible	12.0%	Rango bajo	4.3%	Rango bajo	2.3%	Rango bajo
Durango	Ocampo	Endeudamiento Sostenible	5.7%	Rango bajo	5.6%	Rango medio	1.3%	Rango bajo
Durango	Otáez	Endeudamiento Sostenible	19.2%	Rango bajo	5.4%	Rango medio	9.3%	Rango bajo
Durango	Pánuco de Coronado	Endeudamiento Sostenible	11.7%	Rango bajo	3.4%	Rango bajo	14.4%	Rango bajo
Durango	Peñón Blanco	Endeudamiento Sostenible	15.4%	Rango bajo	4.8%	Rango bajo	-10.9%	Rango bajo
Durango	Poanas	Endeudamiento Sostenible	5.8%	Rango bajo	2.2%	Rango bajo	6.4%	Rango bajo
Durango	Pueblo Nuevo	Endeudamiento en Observación	10.9%	Rango bajo	3.8%	Rango bajo	97.9%	Rango alto
Durango	Rodeo	Endeudamiento Sostenible	15.9%	Rango bajo	4.8%	Rango bajo	7.0%	Rango bajo
Durango	San Bernardo	Endeudamiento en Observación	6.0%	Rango bajo	2.6%	Rango bajo	27.6%	Rango alto
Durango	San Dimas	Endeudamiento Sostenible	0.0%	Rango bajo	0.1%	Rango bajo	5.8%	Rango bajo
Durango	San Juan de Guadalupe	Endeudamiento Sostenible	3.9%	Rango bajo	2.0%	Rango bajo	14.2%	Rango bajo
Durango	San Juan del Río	Endeudamiento Sostenible	9.2%	Rango bajo	5.6%	Rango medio	0.3%	Rango bajo
Durango	San Luis del Cordero	Endeudamiento Sostenible	0.3%	Rango bajo	0.6%	Rango bajo	22.0%	Rango medio
Durango	San Pedro del Gallo	Endeudamiento Sostenible	0.7%	Rango bajo	1.4%	Rango bajo	5.7%	Rango bajo
Durango	Santa Clara	Endeudamiento Sostenible	5.7%	Rango bajo	1.8%	Rango bajo	-17.3%	Rango bajo
Durango	Santiago Papasquiaro	Endeudamiento Sostenible	2.2%	Rango bajo	1.2%	Rango bajo	3.2%	Rango bajo
Durango	Súchil	El municipio no entregó información suficiente para llevar a cabo la medición.						
Durango	Tamazula	Endeudamiento Sostenible	0.0%	Rango bajo	0.0%	Rango bajo	0.1%	Rango bajo
Durango	Tepehuanes	Endeudamiento Sostenible	22.3%	Rango bajo	6.8%	Rango medio	4.1%	Rango bajo
Durango	Tlahualilo	El municipio no entregó información suficiente para llevar a cabo la medición.						
Durango	Topia	Endeudamiento Sostenible	0.0%	Rango bajo	0.0%	Rango bajo	4.4%	Rango bajo
Durango	Vicente Guerrero	Endeudamiento en Observación	13.9%	Rango bajo	5.1%	Rango medio	33.2%	Rango alto
Guanajuato	Abasolo	Endeudamiento Sostenible	0.0%	Rango bajo	0.0%	Rango bajo	8.9%	Rango bajo
Guanajuato	Apaseo el Grande	Endeudamiento Sostenible	0.0%	Rango bajo	0.0%	Rango bajo	-11.5%	Rango bajo
Guanajuato	Celaya	Endeudamiento Sostenible	21.3%	Rango bajo	3.6%	Rango bajo	-14.7%	Rango bajo
Guanajuato	Comanfort	Endeudamiento Sostenible	4.1%	Rango bajo	0.8%	Rango bajo	-6.9%	Rango bajo
Guanajuato	Cuerámara	Endeudamiento Sostenible	6.9%	Rango bajo	1.9%	Rango bajo	-7.6%	Rango bajo
Guanajuato	Doctor Mora	Endeudamiento Sostenible	0.0%	Rango bajo	0.0%	Rango bajo	-6.8%	Rango bajo
Guanajuato	Guanajuato	Endeudamiento Sostenible	2.4%	Rango bajo	0.9%	Rango bajo	-14.7%	Rango bajo
Guanajuato	Irapuato	Endeudamiento Sostenible	20.7%	Rango bajo	3.7%	Rango bajo	-9.8%	Rango bajo
Guanajuato	Jerécuaro	Endeudamiento Sostenible	0.0%	Rango bajo	0.0%	Rango bajo	-62.3%	Rango bajo
Guanajuato	León	Endeudamiento Sostenible	22.5%	Rango bajo	3.2%	Rango bajo	-11.4%	Rango bajo
Guanajuato	Manuel Doblado	Endeudamiento Sostenible	7.5%	Rango bajo	2.1%	Rango bajo	2.2%	Rango bajo
Guanajuato	Pénjamo	Endeudamiento Sostenible	0.0%	Rango bajo	0.0%	Rango bajo	11.1%	Rango bajo
Guanajuato	Romita	Endeudamiento Sostenible	0.0%	Rango bajo	0.0%	Rango bajo	8.2%	Rango bajo
Guanajuato	Salamanca	Endeudamiento Sostenible	17.0%	Rango bajo	3.7%	Rango bajo	-17.1%	Rango bajo
Guanajuato	San Francisco del Rincón	Endeudamiento Sostenible	6.8%	Rango bajo	1.5%	Rango bajo	-5.3%	Rango bajo
Guanajuato	San Miguel de Allende	Endeudamiento Sostenible	11.2%	Rango bajo	2.1%	Rango bajo	-14.7%	Rango bajo
Guanajuato	Santa Cruz de Juventino Rosas	Endeudamiento Sostenible	13.2%	Rango bajo	2.8%	Rango bajo	-3.8%	Rango bajo
Guanajuato	Silao	Endeudamiento Sostenible	2.6%	Rango bajo	1.2%	Rango bajo	7.6%	Rango bajo



Entidad Federativa	Municipio	Resultado	Indicador 1: Deuda Pública y Obligaciones sobre Ingresos de Libre Disposición		Indicador 2: Servicio de la Deuda y de Obligaciones sobre Ingresos de Libre Disposición		Indicador 3: Obligaciones a Corto Plazo y Proveedores y Contratistas sobre Ingresos Totales	
Guanajuato	Tarandacua	Endeudamiento Sostenible	0.0%	Rango bajo	0.0%	Rango bajo	-3.6%	Rango bajo
Guanajuato	Tarimoro	Endeudamiento Sostenible	0.0%	Rango bajo	0.0%	Rango bajo	-1.9%	Rango bajo
Guanajuato	Valle de Santiago	Endeudamiento Sostenible	5.1%	Rango bajo	1.1%	Rango bajo	-6.8%	Rango bajo
Guanajuato	Villagrán	Endeudamiento Sostenible	0.0%	Rango bajo	0.0%	Rango bajo	1.5%	Rango bajo
Guanajuato	Yuriria	Endeudamiento Sostenible	7.1%	Rango bajo	1.8%	Rango bajo	-2.7%	Rango bajo
Guerrero	Acapulco de Juárez	Endeudamiento Sostenible	24.4%	Rango bajo	3.8%	Rango bajo	-6.1%	Rango bajo
Guerrero	Ahuacatzingo		El municipio no entregó información.					
Guerrero	Apaxtla		El municipio no entregó información.					
Guerrero	Atlixac		El municipio no entregó información.					
Guerrero	Buenavista de Cuéllar	Endeudamiento Sostenible	0.0%	Rango bajo	0.0%	Rango bajo	-4.3%	Rango bajo
Guerrero	Chilpancingo de los Bravo		El municipio no entregó información.					
Guerrero	Coyuca de Benítez	Endeudamiento Sostenible	0.0%	Rango bajo	0.0%	Rango bajo	-0.7%	Rango bajo
Guerrero	Cuautepéc		El municipio no entregó información.					
Guerrero	Cutzamala de Pinzón		El municipio no entregó información.					
Guerrero	Eduardo Neri		El municipio no entregó información.					
Guerrero	Huamuxtílán		El municipio no entregó información.					
Guerrero	Iguala de la Independencia		El municipio no entregó información.					
Guerrero	Petatlán		El municipio no entregó información.					
Guerrero	Pilcaya	Endeudamiento Sostenible	0.0%	Rango bajo	0.0%	Rango bajo	-1.4%	Rango bajo
Guerrero	Taxca de Alarcón	Endeudamiento Sostenible	0.0%	Rango bajo	0.3%	Rango bajo	-4.4%	Rango bajo
Guerrero	Tecoanapa		El municipio no entregó información.					
Guerrero	Técpan de Galeana	Endeudamiento Sostenible	0.0%	Rango bajo	0.0%	Rango bajo	0.5%	Rango bajo
Guerrero	Tlaxchapa		El municipio no entregó información.					
Guerrero	Zihuatanejo de Azueta	Endeudamiento Sostenible	0.0%	Rango bajo	0.0%	Rango bajo	2.0%	Rango bajo
Hidalgo	Cuautepéc de Hinojosa	Endeudamiento Sostenible	6.6%	Rango bajo	2.7%	Rango bajo	-5.9%	Rango bajo
Hidalgo	Tepeji del Río de Ocampo	Endeudamiento Sostenible	0.0%	Rango bajo	0.1%	Rango bajo	-1.3%	Rango bajo
Hidalgo	Tulancingo de Bravo	Endeudamiento Sostenible	15.3%	Rango bajo	4.1%	Rango bajo	-3.4%	Rango bajo
Jalisco	Acatic	Endeudamiento Sostenible	0.0%	Rango bajo	0.6%	Rango bajo	0.0%	Rango bajo
Jalisco	Acatlán de Juárez	Endeudamiento Sostenible	31.6%	Rango bajo	3.2%	Rango bajo	-34.3%	Rango bajo
Jalisco	Ahualulco de Mercado		El municipio no entregó información suficiente para llevar a cabo la medición.					
Jalisco	Amacueca		El municipio no entregó información suficiente para llevar a cabo la medición.					
Jalisco	Amatitán	Endeudamiento Sostenible	4.6%	Rango bajo	1.9%	Rango bajo	-12.8%	Rango bajo
Jalisco	Ameca	Endeudamiento Sostenible	25.6%	Rango bajo	1.9%	Rango bajo	-0.3%	Rango bajo
Jalisco	Arandas	Endeudamiento Sostenible	9.6%	Rango bajo	1.6%	Rango bajo	-5.0%	Rango bajo
Jalisco	Atemajac de Brizuela		El municipio no entregó información suficiente para llevar a cabo la medición.					
Jalisco	Atengo		El municipio no entregó información suficiente para llevar a cabo la medición.					
Jalisco	Atenguillo	Endeudamiento Sostenible	19.5%	Rango bajo	2.4%	Rango bajo	-33.6%	Rango bajo
Jalisco	Atotonilco el Alto	Endeudamiento Sostenible	5.5%	Rango bajo	1.8%	Rango bajo	2.2%	Rango bajo
Jalisco	Aullán de Navarro	Endeudamiento Sostenible	28.1%	Rango bajo	2.4%	Rango bajo	6.5%	Rango bajo
Jalisco	Balaños		El municipio no entregó información suficiente para llevar a cabo la medición.					
Jalisco	Cabo Corrientes		El municipio no entregó información suficiente para llevar a cabo la medición.					
Jalisco	Casimiro Castillo	Endeudamiento Sostenible	36.0%	Rango bajo	8.7%	Rango medio	-10.5%	Rango bajo
Jalisco	Chapala	Endeudamiento Sostenible	27.5%	Rango bajo	2.4%	Rango bajo	-26.4%	Rango bajo
Jalisco	Chimaltlán		El municipio no entregó información suficiente para llevar a cabo la medición.					
Jalisco	Cihuatlán		El municipio no entregó información suficiente para llevar a cabo la medición.					
Jalisco	Cocula	Endeudamiento Sostenible	45.2%	Rango bajo	4.3%	Rango bajo	0.0%	Rango bajo
Jalisco	Colotlán	Endeudamiento Sostenible	30.8%	Rango bajo	4.5%	Rango bajo	-14.1%	Rango bajo
Jalisco	Concepción de Buenos Aires		El municipio no entregó información suficiente para llevar a cabo la medición.					
Jalisco	Cuautitlán de García Barragán	Endeudamiento Sostenible	18.4%	Rango bajo	5.6%	Rango medio	-11.8%	Rango bajo
Jalisco	Cuquio	Endeudamiento Sostenible	17.8%	Rango bajo	2.9%	Rango bajo	-3.5%	Rango bajo
Jalisco	Degollado	Endeudamiento Sostenible	0.0%	Rango bajo	0.0%	Rango bajo	-3.2%	Rango bajo
Jalisco	El Arenal		El municipio no entregó información suficiente para llevar a cabo la medición.					
Jalisco	El Salto	Endeudamiento Sostenible	19.2%	Rango bajo	8.4%	Rango medio	0.0%	Rango bajo
Jalisco	Encarnación de Díaz	Endeudamiento Sostenible	0.0%	Rango bajo	0.0%	Rango bajo	-32.4%	Rango bajo
Jalisco	Etzatlán	Endeudamiento Sostenible	0.0%	Rango bajo	0.0%	Rango bajo	6.7%	Rango bajo
Jalisco	Gómez Farías		El municipio no entregó información suficiente para llevar a cabo la medición.					
Jalisco	Guachinango	Endeudamiento Sostenible	4.0%	Rango bajo	1.2%	Rango bajo	-5.7%	Rango bajo
Jalisco	Guadalajara	Endeudamiento Sostenible	27.7%	Rango bajo	3.7%	Rango bajo	1.6%	Rango bajo
Jalisco	Huejúcar	Endeudamiento Sostenible	8.5%	Rango bajo	3.7%	Rango bajo	0.0%	Rango bajo
Jalisco	Huejuquilla el Alto		El municipio no entregó información suficiente para llevar a cabo la medición.					
Jalisco	Ixtlahuacán de los Membrillos	Endeudamiento Sostenible	28.7%	Rango bajo	2.5%	Rango bajo	-13.9%	Rango bajo
Jalisco	Ixtlahuacán del Río	Endeudamiento Sostenible	26.7%	Rango bajo	4.6%	Rango bajo	-0.1%	Rango bajo
Jalisco	Jalostotlán	Endeudamiento Sostenible	0.0%	Rango bajo	2.5%	Rango bajo	-43.2%	Rango bajo
Jalisco	Jamay	Endeudamiento Sostenible	18.9%	Rango bajo	6.5%	Rango medio	-183.7%	Rango bajo
Jalisco	Jocotepec	Endeudamiento Sostenible	36.5%	Rango bajo	4.0%	Rango bajo	-0.2%	Rango bajo
Jalisco	Juanacatlán	Endeudamiento Sostenible	4.8%	Rango bajo	0.0%	Rango bajo	-0.5%	Rango bajo
Jalisco	Juchitán	Endeudamiento Sostenible	23.1%	Rango bajo	3.5%	Rango bajo	-6.4%	Rango bajo
Jalisco	La Barca		El municipio no entregó información suficiente para llevar a cabo la medición.					
Jalisco	La Huerta	Endeudamiento Sostenible	30.9%	Rango bajo	6.1%	Rango medio	-21.5%	Rango bajo
Jalisco	La Manzanilla de la Paz	Endeudamiento Sostenible	2.5%	Rango bajo	2.2%	Rango bajo	-57.4%	Rango bajo
Jalisco	Lagos de Moreno	Endeudamiento Sostenible	6.1%	Rango bajo	1.5%	Rango bajo	-2.2%	Rango bajo
Jalisco	Magdalena	Endeudamiento Sostenible	6.4%	Rango bajo	4.4%	Rango bajo	18.1%	Rango medio
Jalisco	Mascota	Endeudamiento Sostenible	0.0%	Rango bajo	0.0%	Rango bajo	-9.9%	Rango bajo
Jalisco	Mezquic	Endeudamiento Sostenible	7.1%	Rango bajo	2.4%	Rango bajo	-1.7%	Rango bajo
Jalisco	Ocotlán	Endeudamiento Sostenible	32.2%	Rango bajo	3.5%	Rango bajo	3.1%	Rango bajo



Entidad Federativa	Municipio	Resultado	Indicador 1: Deuda Pública y Obligaciones sobre Ingresos de Libre Disposición		Indicador 2: Servicio de la Deuda y de Obligaciones sobre Ingresos de Libre Disposición		Indicador 3: Obligaciones a Corto Plazo y Proveedores y Contratistas sobre Ingresos Totales	
Jalisco	Ojuelos de Jalisco	Endeudamiento Sostenible	0.0%	Rango bajo	0.0%	Rango bajo	20.0%	Rango medio
Jalisco	Pihuamo	Endeudamiento en Observación	15.2%	Rango bajo	11.5%	Rango alto	-2.5%	Rango bajo
Jalisco	Poncitlán	Endeudamiento Sostenible	12.7%	Rango bajo	1.3%	Rango bajo	0.0%	Rango bajo
Jalisco	Puerto Vallarta	Endeudamiento Sostenible	19.8%	Rango bajo	4.1%	Rango bajo	12.0%	Rango bajo
Jalisco	Quitupan	Endeudamiento Sostenible	9.4%	Rango bajo	4.2%	Rango bajo	1.7%	Rango bajo
Jalisco	San Cristóbal de la Barranca	Endeudamiento Sostenible	6.0%	Rango bajo	2.1%	Rango bajo	1.2%	Rango bajo
Jalisco	San Gabriel	El municipio no entregó información suficiente para llevar a cabo la medición.						
Jalisco	San Ignacio Cerra Gordo	El municipio no entregó información suficiente para llevar a cabo la medición.						
Jalisco	San Juan de los Lagos	Endeudamiento Sostenible	0.0%	Rango bajo	0.0%	Rango bajo	0.3%	Rango bajo
Jalisco	San Juanito de Escobedo	Endeudamiento Sostenible	38.1%	Rango bajo	8.8%	Rango medio	0.0%	Rango bajo
Jalisco	San Julián	Endeudamiento Sostenible	5.0%	Rango bajo	3.4%	Rango bajo	-3.0%	Rango bajo
Jalisco	San Marcos	El municipio no entregó información suficiente para llevar a cabo la medición.						
Jalisco	San Martín de Bolaños	El municipio no entregó información suficiente para llevar a cabo la medición.						
Jalisco	San Martín Hidalgo	Endeudamiento Sostenible	27.7%	Rango bajo	2.9%	Rango bajo	1.4%	Rango bajo
Jalisco	San Miguel el Alto	Endeudamiento Sostenible	5.0%	Rango bajo	2.2%	Rango bajo	-1.8%	Rango bajo
Jalisco	San Pedro Tlaquepaque	Endeudamiento Sostenible	20.1%	Rango bajo	2.1%	Rango bajo	0.0%	Rango bajo
Jalisco	San Sebastián del Oeste	Endeudamiento Sostenible	16.6%	Rango bajo	6.1%	Rango medio	-2.1%	Rango bajo
Jalisco	Sayula	Endeudamiento Sostenible	38.5%	Rango bajo	4.0%	Rango bajo	-8.8%	Rango bajo
Jalisco	Tala	El municipio no entregó información suficiente para llevar a cabo la medición.						
Jalisco	Talpa de Allende	El municipio no entregó información suficiente para llevar a cabo la medición.						
Jalisco	Tamazula de Gordiano	Endeudamiento Sostenible	36.3%	Rango bajo	0.0%	Rango bajo	-1.6%	Rango bajo
Jalisco	Tapalpa	Endeudamiento Sostenible	11.5%	Rango bajo	4.2%	Rango bajo	-4.0%	Rango bajo
Jalisco	Tecolotlán	Endeudamiento Sostenible	10.7%	Rango bajo	3.3%	Rango bajo	4.8%	Rango bajo
Jalisco	Tenamactlán	El municipio no entregó información suficiente para llevar a cabo la medición.						
Jalisco	Teocaltiche	El municipio no entregó información suficiente para llevar a cabo la medición.						
Jalisco	Teocuitatlán de Corona	Endeudamiento Sostenible	22.9%	Rango bajo	2.5%	Rango bajo	0.0%	Rango bajo
Jalisco	Tepatlán de Morelos	Endeudamiento Sostenible	29.0%	Rango bajo	3.0%	Rango bajo	-6.2%	Rango bajo
Jalisco	Tequila	El municipio no entregó información suficiente para llevar a cabo la medición.						
Jalisco	Teuchitlán	El municipio no entregó información suficiente para llevar a cabo la medición.						
Jalisco	Tizapán el Alto	Endeudamiento Sostenible	14.1%	Rango bajo	3.5%	Rango bajo	-0.4%	Rango bajo
Jalisco	Tlajomulco de Zúñiga	Endeudamiento Sostenible	13.8%	Rango bajo	2.3%	Rango bajo	9.4%	Rango bajo
Jalisco	Tolimán	El municipio no entregó información suficiente para llevar a cabo la medición.						
Jalisco	Tomatlán	El municipio no entregó información suficiente para llevar a cabo la medición.						
Jalisco	Tonalá	Endeudamiento en Observación	65.5%	Rango medio	12.9%	Rango alto	-7.1%	Rango bajo
Jalisco	Tonaya	El municipio no entregó información suficiente para llevar a cabo la medición.						
Jalisco	Tonila	El municipio no entregó información suficiente para llevar a cabo la medición.						
Jalisco	Totatiche	El municipio no entregó información suficiente para llevar a cabo la medición.						
Jalisco	Tototlán	Endeudamiento Sostenible	16.2%	Rango bajo	7.0%	Rango medio	-11.1%	Rango bajo
Jalisco	Tuxcacuesco	El municipio no entregó información suficiente para llevar a cabo la medición.						
Jalisco	Tuxcueca	El municipio no entregó información suficiente para llevar a cabo la medición.						
Jalisco	Tuxpan	El municipio no entregó información suficiente para llevar a cabo la medición.						
Jalisco	Unión de San Antonio	El municipio no entregó información suficiente para llevar a cabo la medición.						
Jalisco	Unión de Tula	El municipio no entregó información suficiente para llevar a cabo la medición.						
Jalisco	Villa Guerrero	El municipio no entregó información suficiente para llevar a cabo la medición.						
Jalisco	Villa Hidalgo	El municipio no entregó información suficiente para llevar a cabo la medición.						
Jalisco	Villa Purificación	Endeudamiento en Observación	89.4%	Rango medio	8.4%	Rango medio	-15.5%	Rango bajo
Jalisco	Yahuacalca de González Gallo	Endeudamiento Sostenible	26.3%	Rango bajo	2.8%	Rango bajo	0.0%	Rango bajo
Jalisco	Zacoalco de Torres	El municipio no entregó información suficiente para llevar a cabo la medición.						
Jalisco	Zapopan	Endeudamiento Sostenible	16.0%	Rango bajo	1.9%	Rango bajo	-7.0%	Rango bajo
Jalisco	Zapotiltic	El municipio no entregó información suficiente para llevar a cabo la medición.						
Jalisco	Zapotiltán de Vadillo	El municipio no entregó información suficiente para llevar a cabo la medición.						
Jalisco	Zapotlán del Rey	El municipio no entregó información suficiente para llevar a cabo la medición.						
Jalisco	Zapotlán el Grande	Endeudamiento Sostenible	44.8%	Rango bajo	5.8%	Rango medio	-6.3%	Rango bajo
Jalisco	Zapotlanejo	Endeudamiento Sostenible	4.3%	Rango bajo	1.5%	Rango bajo	-1.2%	Rango bajo
México	Acolman	El municipio no entregó información.						
México	Atenco	Endeudamiento Sostenible	9.8%	Rango bajo	1.5%	Rango bajo	-1.9%	Rango bajo
México	Atizapán de Zaragoza	Endeudamiento Sostenible	20.4%	Rango bajo	1.8%	Rango bajo	-2.8%	Rango bajo
México	Atzacmulco	Endeudamiento Sostenible	2.6%	Rango bajo	0.5%	Rango bajo	-5.0%	Rango bajo
México	Axapusco	Endeudamiento en Observación	7.3%	Rango bajo	0.8%	Rango bajo	53.1%	Rango alto
México	Capulhuac	Endeudamiento en Observación	16.7%	Rango bajo	2.1%	Rango bajo	42.0%	Rango alto
México	Chalco	Endeudamiento Sostenible	28.8%	Rango bajo	2.4%	Rango bajo	-0.9%	Rango bajo
México	Chapa de Mota	Endeudamiento Sostenible	7.2%	Rango bajo	3.1%	Rango bajo	16.8%	Rango medio
México	Chiautla	El municipio no entregó información.						
México	Chicolapan	El municipio no entregó información.						
México	Chimalhuacán	Endeudamiento Sostenible	0.0%	Rango bajo	0.0%	Rango bajo	8.8%	Rango bajo
México	Coacalco de Berriozábal	Endeudamiento en Observación	52.2%	Rango bajo	4.2%	Rango bajo	27.7%	Rango alto
México	Coyotepec	El municipio no entregó información.						
México	Cuautitlán	Endeudamiento Sostenible	7.2%	Rango bajo	5.1%	Rango medio	-6.2%	Rango bajo
México	Cuautitlán Izcalli	El municipio no entregó información.						
México	Ecattepec de Morelos	El municipio no entregó información suficiente para llevar a cabo la medición.						
México	Huixquilucan	Endeudamiento Sostenible	19.8%	Rango bajo	1.6%	Rango bajo	0.3%	Rango bajo
México	Ixtapaluca	Endeudamiento Sostenible	25.2%	Rango bajo	2.1%	Rango bajo	-7.9%	Rango bajo
México	Jilotepec	El municipio no entregó información suficiente para llevar a cabo la medición.						
México	Joaquicingo	Endeudamiento Sostenible	7.7%	Rango bajo	1.1%	Rango bajo	-5.3%	Rango bajo
México	Juchitepec	El municipio no entregó información.						

Entidad Federativa	Municipio	Resultado	Indicador 1: Deuda Pública y Obligaciones sobre Ingresos de Libre Disposición		Indicador 2: Servicio de la Deuda y de Obligaciones sobre Ingresos de Libre Disposición		Indicador 3: Obligaciones a Corto Plazo y Proveedores y Contratistas sobre Ingresos Totales	
México	Lerma	El municipio no entregó información.						
México	Melchor Ocampo	El municipio no entregó información suficiente para llevar a cabo la medición.						
México	Metepec	Endeudamiento Sostenible	6.8%	Rango bajo	1.4%	Rango bajo	-3.4%	Rango bajo
México	Naucalpan de Juárez	Endeudamiento en Observación	20.7%	Rango bajo	1.5%	Rango bajo	44.1%	Rango alto
México	Nextlalpan	Endeudamiento Sostenible	12.3%	Rango bajo	1.7%	Rango bajo	-1.7%	Rango bajo
México	Nezahualcóyotl	Endeudamiento Sostenible	10.1%	Rango bajo	0.7%	Rango bajo	-1.0%	Rango bajo
México	Nicolás Romero	Endeudamiento Sostenible	21.9%	Rango bajo	4.7%	Rango bajo	5.7%	Rango bajo
México	Ocuilan	El municipio no entregó información.						
México	Rayón	El municipio no entregó información.						
México	San Felipe del Progreso	Endeudamiento Sostenible	0.0%	Rango bajo	0.2%	Rango bajo	2.6%	Rango bajo
México	Soyaniquilpan de Juárez	Endeudamiento Sostenible	0.4%	Rango bajo	3.0%	Rango bajo	-17.8%	Rango bajo
México	Sultepec	El municipio no entregó información.						
México	Tecámac	Endeudamiento Sostenible	5.3%	Rango bajo	1.4%	Rango bajo	0.0%	Rango bajo
México	Temascalapa	Endeudamiento Sostenible	5.3%	Rango bajo	1.0%	Rango bajo	-8.8%	Rango bajo
México	Temascalcingo	El municipio no entregó información.						
México	Tenango del Valle	Endeudamiento Sostenible	11.2%	Rango bajo	2.2%	Rango bajo	14.5%	Rango bajo
México	Teoloyucan	Endeudamiento Sostenible	8.1%	Rango bajo	1.0%	Rango bajo	4.9%	Rango bajo
México	Teotihuacán	El municipio no entregó información.						
México	Tepotztlán	El municipio no entregó información.						
México	Texcoco	Endeudamiento Sostenible	14.7%	Rango bajo	1.3%	Rango bajo	11.0%	Rango bajo
México	Tezoyuca	El municipio no entregó información.						
México	Tianguistico	El municipio no entregó información.						
México	Timilpan	Endeudamiento Sostenible	1.5%	Rango bajo	0.3%	Rango bajo	10.5%	Rango bajo
México	Tlamanalco	Endeudamiento Sostenible	0.6%	Rango bajo	0.4%	Rango bajo	14.8%	Rango bajo
México	Tlalneantla de Baz	Endeudamiento Sostenible	11.5%	Rango bajo	1.0%	Rango bajo	-7.5%	Rango bajo
México	Toluca	Endeudamiento en Observación	12.1%	Rango bajo	1.2%	Rango bajo	34.8%	Rango alto
México	Tultepec	Endeudamiento Sostenible	17.6%	Rango bajo	1.4%	Rango bajo	-4.0%	Rango bajo
México	Tultitlán	Endeudamiento Sostenible	8.2%	Rango bajo	1.0%	Rango bajo	-2.9%	Rango bajo
México	Valle de Bravo	El municipio no entregó información.						
México	Valle de Chalco Solidaridad	Endeudamiento Sostenible	9.7%	Rango bajo	0.9%	Rango bajo	16.4%	Rango medio
México	Villa del Carbón	Endeudamiento Sostenible	8.1%	Rango bajo	3.3%	Rango bajo	-2.9%	Rango bajo
México	Zinacantan	Endeudamiento Sostenible	26.1%	Rango bajo	3.7%	Rango bajo	2.4%	Rango bajo
México	Zumpango	Endeudamiento Sostenible	26.8%	Rango bajo	2.6%	Rango bajo	-11.4%	Rango bajo
Michoacán	Acutzio	El municipio no entregó información suficiente para llevar a cabo la medición.						
Michoacán	Angangueo	Endeudamiento Sostenible	0.0%	Rango bajo	0.0%	Rango bajo	4.6%	Rango bajo
Michoacán	Ario	Endeudamiento Sostenible	0.0%	Rango bajo	0.0%	Rango bajo	17.6%	Rango medio
Michoacán	Buenavista	El municipio no entregó información.						
Michoacán	Coalcomán de Vázquez Palleares	El municipio no entregó información.						
Michoacán	Cotija	Endeudamiento Sostenible	0.0%	Rango bajo	0.0%	Rango bajo	15.5%	Rango medio
Michoacán	Ixtlán	Endeudamiento Sostenible	0.0%	Rango bajo	0.0%	Rango bajo	1.6%	Rango bajo
Michoacán	José Sixto Verduzco	El municipio no entregó información.						
Michoacán	La Huacana	El municipio no entregó información.						
Michoacán	La Piedad	Endeudamiento Sostenible	1.5%	Rango bajo	0.2%	Rango bajo	1.2%	Rango bajo
Michoacán	Lázaro Cárdenas	Endeudamiento Sostenible	1.3%	Rango bajo	0.5%	Rango bajo	5.9%	Rango bajo
Michoacán	Morelia	Endeudamiento Sostenible	1.9%	Rango bajo	3.3%	Rango bajo	2.2%	Rango bajo
Michoacán	Múgica	Endeudamiento Sostenible	0.0%	Rango bajo	0.0%	Rango bajo	10.1%	Rango bajo
Michoacán	Pajacuárán	El municipio no entregó información.						
Michoacán	Quiroga	Endeudamiento Sostenible	0.0%	Rango bajo	0.0%	Rango bajo	-8.4%	Rango bajo
Michoacán	Salvador Escalante	Endeudamiento Sostenible	2.6%	Rango bajo	1.3%	Rango bajo	-3.1%	Rango bajo
Michoacán	Senguio	El municipio no entregó información.						
Michoacán	Tancítaro	El municipio no entregó información suficiente para llevar a cabo la medición.						
Michoacán	Tuxpan	El municipio no entregó información.						
Michoacán	Tuzantla	El municipio no entregó información.						
Michoacán	Tzitzio	El municipio no entregó información.						
Michoacán	Uruapan	El municipio no entregó información suficiente para llevar a cabo la medición.						
Michoacán	Zacapu	El municipio no entregó información.						
Michoacán	Zamora	El municipio no entregó información suficiente para llevar a cabo la medición.						
Michoacán	Zitácuaro	Endeudamiento Sostenible	2.0%	Rango bajo	0.6%	Rango bajo	9.0%	Rango bajo
Morelos	Amacuzac	Endeudamiento Sostenible	16.9%	Rango bajo	3.1%	Rango bajo	13.5%	Rango bajo
Morelos	Axochiapan	Endeudamiento Sostenible	40.8%	Rango bajo	6.3%	Rango medio	-1.3%	Rango bajo
Morelos	Ayala	Endeudamiento Sostenible	34.1%	Rango bajo	5.0%	Rango bajo	0.7%	Rango bajo
Morelos	Coaatlán del Río	Endeudamiento Sostenible	7.3%	Rango bajo	2.6%	Rango bajo	2.2%	Rango bajo
Morelos	Cuautla	El municipio no entregó información suficiente para llevar a cabo la medición.						
Morelos	Cuernavaca	Endeudamiento en Observación	28.8%	Rango bajo	7.9%	Rango medio	15.6%	Rango medio
Morelos	Jantetelco	Endeudamiento Sostenible	16.8%	Rango bajo	2.8%	Rango bajo	18.5%	Rango medio
Morelos	Jiutepec	Endeudamiento Sostenible	20.0%	Rango bajo	3.8%	Rango bajo	21.1%	Rango medio
Morelos	Jonacatepec	Endeudamiento Sostenible	32.5%	Rango bajo	5.0%	Rango bajo	-11.8%	Rango bajo
Morelos	Ocuiluco	Endeudamiento Sostenible	15.2%	Rango bajo	3.5%	Rango bajo	13.5%	Rango bajo
Morelos	Puente de Ixtla	El municipio no entregó información suficiente para llevar a cabo la medición.						
Morelos	Temixco	Endeudamiento Sostenible	0.0%	Rango bajo	0.0%	Rango bajo	13.7%	Rango bajo
Morelos	Teaac	Endeudamiento Sostenible	0.0%	Rango bajo	0.0%	Rango bajo	-4.9%	Rango bajo
Morelos	Tepalcingo	Endeudamiento Sostenible	0.0%	Rango bajo	0.0%	Rango bajo	-30.4%	Rango bajo
Morelos	Tetecala	Endeudamiento Sostenible	13.2%	Rango bajo	4.9%	Rango bajo	5.1%	Rango bajo
Morelos	Tlaltizapán de Zapata	Endeudamiento en Observación	2.1%	Rango bajo	0.5%	Rango bajo	59.5%	Rango alto
Morelos	Tlaquiltenango	Endeudamiento en Observación	5.1%	Rango bajo	1.8%	Rango bajo	73.1%	Rango alto

Entidad Federativa	Municipio	Resultado	Indicador 1: Deuda Pública y Obligaciones sobre Ingresos de Libre Disposición		Indicador 2: Servicio de la Deuda y de Obligaciones sobre Ingresos de Libre Disposición		Indicador 3: Obligaciones a Corto Plazo y Proveedores y Contratistas sobre Ingresos Totales	
Morelos	Tlayacapan	Endeudamiento Sostenible	0.0%	Rango bajo	0.0%	Rango bajo	8.7%	Rango bajo
Morelos	Zacatepec	Endeudamiento Sostenible	0.0%	Rango bajo	0.0%	Rango bajo	24.5%	Rango medio
Morelos	Zacualpan	Endeudamiento Sostenible	0.0%	Rango bajo	0.0%	Rango bajo	-10.0%	Rango bajo
Nayarit	Acaponeta	Endeudamiento Sostenible	3.9%	Rango bajo	0.4%	Rango bajo	7.7%	Rango bajo
Nayarit	Ahuacatlán	Endeudamiento Sostenible	0.0%	Rango bajo	2.5%	Rango bajo	0.6%	Rango bajo
Nayarit	Amatlán de Cañas	Endeudamiento Sostenible	0.0%	Rango bajo	0.0%	Rango bajo	1.3%	Rango bajo
Nayarit	Bahía de Banderas	Endeudamiento en Observación	27.8%	Rango bajo	3.6%	Rango bajo	27.4%	Rango alto
Nayarit	Compostela	Endeudamiento Sostenible	4.1%	Rango bajo	1.6%	Rango bajo	-3.6%	Rango bajo
Nayarit	Huajicari	El municipio no entregó información suficiente para llevar a cabo la medición.						
Nayarit	Ixtlán del Río	Endeudamiento Sostenible	3.2%	Rango bajo	2.5%	Rango bajo	14.2%	Rango bajo
Nayarit	Jala	Endeudamiento Sostenible	11.8%	Rango bajo	1.5%	Rango bajo	-3.9%	Rango bajo
Nayarit	La Yesca	Endeudamiento Sostenible	3.5%	Rango bajo	0.3%	Rango bajo	7.3%	Rango bajo
Nayarit	Rosamorada	Endeudamiento Sostenible	11.4%	Rango bajo	0.5%	Rango bajo	5.4%	Rango bajo
Nayarit	Ruiz	Endeudamiento Sostenible	3.6%	Rango bajo	0.9%	Rango bajo	12.4%	Rango bajo
Nayarit	San Blas	Endeudamiento Sostenible	6.3%	Rango bajo	0.5%	Rango bajo	9.1%	Rango bajo
Nayarit	San Pedro Lagunillas	El municipio no entregó información.						
Nayarit	Santa María del Oro	Endeudamiento Sostenible	4.8%	Rango bajo	1.5%	Rango bajo	-11.3%	Rango bajo
Nayarit	Santiago Ixcuintla	Endeudamiento Sostenible	11.2%	Rango bajo	0.8%	Rango bajo	18.8%	Rango medio
Nayarit	Tecuala	Endeudamiento Sostenible	0.0%	Rango bajo	0.5%	Rango bajo	-8.6%	Rango bajo
Nayarit	Tepec	Endeudamiento Sostenible	39.0%	Rango bajo	3.7%	Rango bajo	18.9%	Rango medio
Nayarit	Tuxpan	El municipio no entregó información suficiente para llevar a cabo la medición.						
Nayarit	Xalisco	Endeudamiento Sostenible	8.9%	Rango bajo	0.7%	Rango bajo	2.6%	Rango bajo
Nuevo León	Apodaca	Endeudamiento Sostenible	24.6%	Rango bajo	3.3%	Rango bajo	-1.9%	Rango bajo
Nuevo León	Cadereyta Jiménez	El municipio no entregó información.						
Nuevo León	Ciénega de Flores	El municipio no entregó información.						
Nuevo León	García	Endeudamiento Sostenible	19.2%	Rango bajo	4.6%	Rango bajo	18.1%	Rango medio
Nuevo León	General Bravo	El municipio no entregó información.						
Nuevo León	General Escobedo	Endeudamiento Sostenible	29.7%	Rango bajo	2.4%	Rango bajo	19.6%	Rango medio
Nuevo León	General Terán	Endeudamiento Sostenible	1.3%	Rango bajo	0.3%	Rango bajo	-4.1%	Rango bajo
Nuevo León	Guadalupe	Endeudamiento en Observación	37.4%	Rango bajo	5.1%	Rango medio	22.3%	Rango medio
Nuevo León	Juárez	Endeudamiento Sostenible	11.1%	Rango bajo	1.7%	Rango bajo	4.2%	Rango bajo
Nuevo León	Linares	Endeudamiento Sostenible	9.3%	Rango bajo	1.0%	Rango bajo	-17.8%	Rango bajo
Nuevo León	Los Aldamas	Endeudamiento Sostenible	0.0%	Rango bajo	0.0%	Rango bajo	-1.6%	Rango bajo
Nuevo León	Los Ramones	El municipio no entregó información.						
Nuevo León	Montemorelos	Endeudamiento Sostenible	8.4%	Rango bajo	1.0%	Rango bajo	4.1%	Rango bajo
Nuevo León	Monte Rey	Endeudamiento Sostenible	38.9%	Rango bajo	4.8%	Rango bajo	-4.6%	Rango bajo
Nuevo León	Salinas Victoria	Endeudamiento en Observación	26.5%	Rango bajo	4.6%	Rango bajo	57.9%	Rango alto
Nuevo León	San Nicolás de los Garza	Endeudamiento Sostenible	40.9%	Rango bajo	5.0%	Rango bajo	-10.7%	Rango bajo
Nuevo León	Santa Catarina	Endeudamiento Sostenible	18.5%	Rango bajo	2.9%	Rango bajo	-1.6%	Rango bajo
Nuevo León	Santiago	Endeudamiento Sostenible	1.3%	Rango bajo	0.6%	Rango bajo	-4.6%	Rango bajo
Oaxaca	Acatlán de Pérez Figueroa	El municipio no entregó información.						
Oaxaca	Loma Bonita	El municipio no entregó información.						
Oaxaca	Mazatlán Villa de Flores	El municipio no entregó información.						
Oaxaca	Oaxaca de Juárez	Endeudamiento Sostenible	6.5%	Rango bajo	0.4%	Rango bajo	0.1%	Rango bajo
Oaxaca	Salina Cruz	El municipio no entregó información.						
Oaxaca	San Jacinto Amilpas	El municipio no entregó información.						
Oaxaca	San Jerónimo Tlacoachahuaya	El municipio no entregó información.						
Oaxaca	San Juan Bautista Cuicatlán	El municipio no entregó información.						
Oaxaca	San Juan Bautista Tuxtepec	Endeudamiento Sostenible	0.0%	Rango bajo	0.2%	Rango bajo	6.9%	Rango bajo
Oaxaca	San Pablo Huittepec	Endeudamiento Sostenible	0.0%	Rango bajo	0.0%	Rango bajo	-41.4%	Rango bajo
Oaxaca	San Pedro Pochutla	Endeudamiento Sostenible	0.0%	Rango bajo	0.0%	Rango bajo	-0.4%	Rango bajo
Oaxaca	San Pedro Tapanatepec	Endeudamiento Sostenible	0.0%	Rango bajo	0.0%	Rango bajo	3.3%	Rango bajo
Oaxaca	Santa Domingo Ingenio	El municipio no entregó información.						
Oaxaca	Tlaxiaco de Matamoros	Endeudamiento Sostenible	0.0%	Rango bajo	0.0%	Rango bajo	-9.9%	Rango bajo
Oaxaca	Villa de Zaachila	El municipio no entregó información.						
Puebla	Acatlán de Osorio	Endeudamiento en Observación	39.7%	Rango bajo	12.7%	Rango alto	3.2%	Rango bajo
Puebla	Acatzingo	Endeudamiento en Observación	90.1%	Rango medio	8.4%	Rango medio	-26.8%	Rango bajo
Puebla	Amozoc	Endeudamiento Sostenible	27.6%	Rango bajo	8.1%	Rango medio	-9.5%	Rango bajo
Puebla	Atlxco	Endeudamiento Sostenible	24.8%	Rango bajo	5.7%	Rango medio	-24.8%	Rango bajo
Puebla	Chiautla	Endeudamiento Sostenible	0.0%	Rango bajo	0.0%	Rango bajo	0.4%	Rango bajo
Puebla	Huauclín	Endeudamiento Sostenible	12.8%	Rango bajo	3.1%	Rango bajo	-3.6%	Rango bajo
Puebla	Libres	Endeudamiento Sostenible	23.0%	Rango bajo	6.9%	Rango medio	-1.0%	Rango bajo
Puebla	Puebla	Endeudamiento Sostenible	1.2%	Rango bajo	1.8%	Rango bajo	-28.2%	Rango bajo
Puebla	San Martín Texmelucan	Endeudamiento Sostenible	32.0%	Rango bajo	7.8%	Rango medio	-4.9%	Rango bajo
Puebla	San Pedro Cholula	Endeudamiento Sostenible	0.0%	Rango bajo	0.1%	Rango bajo	9.1%	Rango bajo
Puebla	San Salvador el Seco	Endeudamiento Sostenible	30.4%	Rango bajo	9.1%	Rango medio	-1.1%	Rango bajo
Puebla	Santiago Miahuatlán	Endeudamiento Sostenible	0.0%	Rango bajo	0.0%	Rango bajo	-5.5%	Rango bajo
Puebla	Tenampulco	Endeudamiento Sostenible	0.0%	Rango bajo	0.0%	Rango bajo	0.8%	Rango bajo
Puebla	Xayacatlán de Bravo	Endeudamiento Sostenible	0.0%	Rango bajo	0.0%	Rango bajo	-1.6%	Rango bajo
Puebla	Xicotepetlac	Endeudamiento Sostenible	38.7%	Rango bajo	10.0%	Rango medio	-9.1%	Rango bajo
Querétaro	Colón	Endeudamiento Sostenible	7.0%	Rango bajo	2.8%	Rango bajo	7.9%	Rango bajo
Querétaro	Corregidora	Endeudamiento Sostenible	3.5%	Rango bajo	0.9%	Rango bajo	-15.6%	Rango bajo
Querétaro	San Juan del Río	Endeudamiento Sostenible	3.9%	Rango bajo	2.1%	Rango bajo	13.6%	Rango bajo
Querétaro	Tequisquiapan	Endeudamiento Sostenible	3.2%	Rango bajo	1.9%	Rango bajo	-1.7%	Rango bajo
Quintana Roo	Benit Juárez	Endeudamiento Sostenible	22.1%	Rango bajo	2.9%	Rango bajo	0.2%	Rango bajo

Entidad Federativa	Municipio	Resultado	Indicador 1: Deuda Pública y Obligaciones sobre Ingresos de Libre Disposición		Indicador 2: Servicio de la Deuda y de Obligaciones sobre Ingresos de Libre Disposición		Indicador 3: Obligaciones a Corto Plazo y Proveedores y Contratistas sobre Ingresos Totales	
Quintana Roo	Cozumel	Endeudamiento en Observación	83.8%	Rango medio	4.7%	Rango bajo	3.8%	Rango bajo
Quintana Roo	Felipe Carrillo Puerto	Endeudamiento Sostenible	9.7%	Rango bajo	2.8%	Rango bajo	18.7%	Rango medio
Quintana Roo	Isia Mujeres	Endeudamiento en Observación	0.0%	Rango bajo	0.2%	Rango bajo	43.5%	Rango alto
Quintana Roo	Lázaro Cárdenas	Endeudamiento Sostenible	0.0%	Rango bajo	0.5%	Rango bajo	2.5%	Rango bajo
Quintana Roo	Othón P. Blanco	Endeudamiento en Observación	69.3%	Rango medio	11.0%	Rango alto	2.9%	Rango bajo
Quintana Roo	Puerto Morelos	Endeudamiento Sostenible	2.4%	Rango bajo	0.3%	Rango bajo	-3.4%	Rango bajo
Quintana Roo	Solidaridad	Endeudamiento Sostenible	33.9%	Rango bajo	4.2%	Rango bajo	-3.0%	Rango bajo
Quintana Roo	Tulum	El municipio no entregó información.						
San Luis Potosí	Charcas	El municipio no entregó información.						
San Luis Potosí	Ciudad Fernández	El municipio no entregó información.						
San Luis Potosí	Ciudad Valles	El municipio no entregó información suficiente para llevar a cabo la medición.						
San Luis Potosí	Ébano	Endeudamiento Sostenible	1.1%	Rango bajo	1.5%	Rango bajo	0.1%	Rango bajo
San Luis Potosí	El Naranjo	Endeudamiento Sostenible	0.0%	Rango bajo	0.0%	Rango bajo	5.6%	Rango bajo
San Luis Potosí	Huehuetlán	El municipio no entregó información.						
San Luis Potosí	Lagunillas	El municipio no entregó información suficiente para llevar a cabo la medición.						
San Luis Potosí	Mat ehuala	Endeudamiento en Observación	0.0%	Rango bajo	0.0%	Rango bajo	53.1%	Rango alto
San Luis Potosí	Matlapa	El municipio no entregó información.						
San Luis Potosí	Mexquitic de Carmona	Endeudamiento Sostenible	0.0%	Rango bajo	0.0%	Rango bajo	2.6%	Rango bajo
San Luis Potosí	Moctezuma	Endeudamiento Sostenible	0.0%	Rango bajo	0.0%	Rango bajo	14.8%	Rango bajo
San Luis Potosí	San Antonio	El municipio no entregó información.						
San Luis Potosí	San Luis Potosí	Endeudamiento Sostenible	18.3%	Rango bajo	1.8%	Rango bajo	16.2%	Rango medio
San Luis Potosí	Santa Catarina	El municipio no entregó información.						
San Luis Potosí	Santo Domingo	El municipio no entregó información.						
San Luis Potosí	Tamasopo	Endeudamiento Sostenible	0.0%	Rango bajo	0.0%	Rango bajo	-0.6%	Rango bajo
San Luis Potosí	Tamazunchale	Endeudamiento Sostenible	9.9%	Rango bajo	2.6%	Rango bajo	12.0%	Rango bajo
San Luis Potosí	Tampamolón Corona	Endeudamiento Sostenible	17.0%	Rango bajo	4.1%	Rango bajo	-4.1%	Rango bajo
San Luis Potosí	Tamuín	Endeudamiento Sostenible	47.6%	Rango bajo	8.5%	Rango medio	5.8%	Rango bajo
San Luis Potosí	Tancanhuitz	Endeudamiento Sostenible	0.0%	Rango bajo	0.0%	Rango bajo	6.9%	Rango bajo
San Luis Potosí	Villa de Arista	Endeudamiento Sostenible	0.0%	Rango bajo	0.0%	Rango bajo	-6.3%	Rango bajo
San Luis Potosí	Villa de Arriaga	El municipio no entregó información.						
Sinaloa	Ahome	Endeudamiento Sostenible	4.5%	Rango bajo	0.9%	Rango bajo	1.2%	Rango bajo
Sinaloa	Badiraguato	Endeudamiento Sostenible	10.8%	Rango bajo	2.7%	Rango bajo	-5.0%	Rango bajo
Sinaloa	Choix	El municipio no entregó información.						
Sinaloa	Cosalá	Endeudamiento Sostenible	1.6%	Rango bajo	0.4%	Rango bajo	-1.8%	Rango bajo
Sinaloa	Culliacán	Endeudamiento Sostenible	21.0%	Rango bajo	3.0%	Rango bajo	8.0%	Rango bajo
Sinaloa	El Fuerte	El municipio no entregó información.						
Sinaloa	Eloa	Endeudamiento Sostenible	3.2%	Rango bajo	0.6%	Rango bajo	-10.2%	Rango bajo
Sinaloa	Escuinapa	El municipio no entregó información.						
Sinaloa	Guasave	Endeudamiento Sostenible	23.6%	Rango bajo	7.9%	Rango medio	3.7%	Rango bajo
Sinaloa	Mazatlán	Endeudamiento Sostenible	11.4%	Rango bajo	2.0%	Rango bajo	8.9%	Rango bajo
Sinaloa	Mocorito	El municipio no entregó información.						
Sinaloa	Navolato	Endeudamiento Sostenible	3.8%	Rango bajo	2.3%	Rango bajo	0.7%	Rango bajo
Sinaloa	Rosario	Endeudamiento Sostenible	6.8%	Rango bajo	1.6%	Rango bajo	11.9%	Rango bajo
Sinaloa	Salvador Alvarado	Endeudamiento Sostenible	9.1%	Rango bajo	1.7%	Rango bajo	-3.3%	Rango bajo
Sinaloa	Sinaloa	Endeudamiento Sostenible	5.4%	Rango bajo	1.0%	Rango bajo	-5.8%	Rango bajo
Sonora	Agua Prieta	Endeudamiento Elevado	138.3%	Rango alto	24.6%	Rango alto	6.3%	Rango bajo
Sonora	Álamos	Endeudamiento Sostenible	8.6%	Rango bajo	0.5%	Rango bajo	7.1%	Rango bajo
Sonora	Bácum	El municipio no entregó información suficiente para llevar a cabo la medición.						
Sonora	Benito Juárez	Endeudamiento Sostenible	19.6%	Rango bajo	4.1%	Rango bajo	2.9%	Rango bajo
Sonora	Benjamín Hill	El municipio no entregó información suficiente para llevar a cabo la medición.						
Sonora	Caborca	Endeudamiento en Observación	6.6%	Rango bajo	23.6%	Rango alto	1.3%	Rango bajo
Sonora	Cajeme	Endeudamiento en Observación	61.5%	Rango medio	5.8%	Rango medio	-0.4%	Rango bajo
Sonora	Cananea	El municipio no entregó información.						
Sonora	Empalme	El municipio no entregó información suficiente para llevar a cabo la medición.						
Sonora	Etchojoa	Endeudamiento Sostenible	12.9%	Rango bajo	2.7%	Rango bajo	1.4%	Rango bajo
Sonora	Frateras	El municipio no entregó información suficiente para llevar a cabo la medición.						
Sonora	General Plutarco Elías Calles	Endeudamiento en Observación	25.2%	Rango bajo	9.2%	Rango medio	16.7%	Rango medio
Sonora	Guaymas	Endeudamiento en Observación	67.1%	Rango medio	7.8%	Rango medio	-1.1%	Rango bajo
Sonora	Hermosillo	Endeudamiento en Observación	72.2%	Rango medio	10.0%	Rango medio	19.2%	Rango medio
Sonora	Huásabas	El municipio no entregó información suficiente para llevar a cabo la medición.						
Sonora	Huatamampo	Endeudamiento Sostenible	28.5%	Rango bajo	4.5%	Rango bajo	-3.8%	Rango bajo
Sonora	Naco	El municipio no entregó información suficiente para llevar a cabo la medición.						
Sonora	Nácori Chico	El municipio no entregó información suficiente para llevar a cabo la medición.						
Sonora	Nacoziari de García	El municipio no entregó información suficiente para llevar a cabo la medición.						
Sonora	Navajoa	El municipio no entregó información suficiente para llevar a cabo la medición.						
Sonora	Nogales	Endeudamiento en Observación	73.1%	Rango medio	10.4%	Rango alto	7.7%	Rango bajo
Sonora	Opodepe	Endeudamiento Sostenible	14.2%	Rango bajo	5.0%	Rango bajo	-3.4%	Rango bajo
Sonora	Puerto Peñasco	El municipio no entregó información suficiente para llevar a cabo la medición.						
Sonora	San Ignacio Río Muerto	Endeudamiento Sostenible	0.0%	Rango bajo	0.0%	Rango bajo	5.8%	Rango bajo
Sonora	San Luis Río Colorado	Endeudamiento Sostenible	18.0%	Rango bajo	3.5%	Rango bajo	1.4%	Rango bajo
Tabasco	Balancán	Endeudamiento Sostenible	0.0%	Rango bajo	0.0%	Rango bajo	-8.5%	Rango bajo
Tabasco	Cárdenas	Endeudamiento Sostenible	4.9%	Rango bajo	1.0%	Rango bajo	-0.3%	Rango bajo
Tabasco	Centro	Endeudamiento Sostenible	21.2%	Rango bajo	3.4%	Rango bajo	0.2%	Rango bajo
Tabasco	Comalcalco	Endeudamiento Sostenible	11.9%	Rango bajo	2.7%	Rango bajo	-0.6%	Rango bajo
Tabasco	Macuspana	El municipio no entregó información suficiente para llevar a cabo la medición.						

Entidad Federativa	Municipio	Resultado	Indicador 1: Deuda Pública y Obligaciones sobre Ingresos de Libre Disposición		Indicador 2: Servicio de la Deuda y de Obligaciones sobre Ingresos de Libre Disposición		Indicador 3: Obligaciones a Corto Plazo y Proveedores y Contratistas sobre Ingresos Totales	
Tabasco	Paraíso	Endeudamiento Sostenible	4.6%	Rango bajo	0.0%	Rango bajo	-1.3%	Rango bajo
Tabasco	Tenosique	El municipio no entregó información suficiente para llevar a cabo la medición.						
Tamaulipas	Altamira	Endeudamiento Sostenible	0.0%	Rango bajo	0.0%	Rango bajo	-2.0%	Rango bajo
Tamaulipas	El Monte	Endeudamiento Sostenible	0.0%	Rango bajo	0.0%	Rango bajo	5.1%	Rango bajo
Tamaulipas	Jaumave	El municipio no entregó información.						
Tamaulipas	Nuevo Laredo	Endeudamiento Sostenible	20.0%	Rango bajo	4.3%	Rango bajo	0.6%	Rango bajo
Tamaulipas	Reynosa	Endeudamiento Sostenible	8.3%	Rango bajo	1.6%	Rango bajo	-11.3%	Rango bajo
Tamaulipas	Tampico	Endeudamiento Sostenible	9.5%	Rango bajo	2.5%	Rango bajo	18.0%	Rango medio
Tamaulipas	Victoria	Endeudamiento Sostenible	0.0%	Rango bajo	0.8%	Rango bajo	2.3%	Rango bajo
Tlaxcala	Apizaco	Endeudamiento Sostenible	2.2%	Rango bajo	3.3%	Rango bajo	-0.1%	Rango bajo
Tlaxcala	Calpulalpan	El municipio no entregó información.						
Tlaxcala	Chiautempan	El municipio no entregó información.						
Tlaxcala	El Carmen Tequexquitta	El municipio no entregó información.						
Tlaxcala	Huamantla	Endeudamiento en Observación	1.1%	Rango bajo	2.5%	Rango bajo	26.5%	Rango alto
Tlaxcala	Sanctórum de Lázaro Cárdenas	El municipio no entregó información.						
Tlaxcala	Santa Cruz Tlaxcala	El municipio no entregó información.						
Tlaxcala	Tetla de La Solidaridad	Endeudamiento Sostenible	0.7%	Rango bajo	1.2%	Rango bajo	-1.0%	Rango bajo
Tlaxcala	Tlaxcala	Endeudamiento Sostenible	3.1%	Rango bajo	6.2%	Rango medio	5.2%	Rango bajo
Tlaxcala	Tocatlán	Endeudamiento Sostenible	0.0%	Rango bajo	0.0%	Rango bajo	-1.7%	Rango bajo
Tlaxcala	Xaloztoc	Endeudamiento Sostenible	0.0%	Rango bajo	0.0%	Rango bajo	0.6%	Rango bajo
Veracruz	Acápete	Endeudamiento Sostenible	17.2%	Rango bajo	6.1%	Rango medio	-5.1%	Rango bajo
Veracruz	Acayucan	Endeudamiento Sostenible	18.2%	Rango bajo	5.1%	Rango medio	-1.9%	Rango bajo
Veracruz	Actopan	Endeudamiento Sostenible	11.0%	Rango bajo	1.4%	Rango bajo	11.0%	Rango bajo
Veracruz	Acuña	El municipio no entregó información suficiente para llevar a cabo la medición.						
Veracruz	Acultzingo	Endeudamiento Sostenible	9.5%	Rango bajo	1.4%	Rango bajo	-3.9%	Rango bajo
Veracruz	Agua Dulce	El municipio no entregó información suficiente para llevar a cabo la medición.						
Veracruz	Álamo Temapache	Endeudamiento Sostenible	9.6%	Rango bajo	1.5%	Rango bajo	13.9%	Rango bajo
Veracruz	Alpatláhuac	El municipio no entregó información suficiente para llevar a cabo la medición.						
Veracruz	Alto Lucero de Gutiérrez Barrios	Endeudamiento Sostenible	24.3%	Rango bajo	5.8%	Rango medio	-4.2%	Rango bajo
Veracruz	Altotonga	Endeudamiento Sostenible	28.3%	Rango bajo	6.4%	Rango medio	-0.5%	Rango bajo
Veracruz	Alvarado	El municipio no entregó información.						
Veracruz	Amatlán	Endeudamiento Sostenible	12.3%	Rango bajo	1.5%	Rango bajo	-0.3%	Rango bajo
Veracruz	Amatlán de los Reyes	El municipio no entregó información suficiente para llevar a cabo la medición.						
Veracruz	Ángel R. Cabada	El municipio no entregó información.						
Veracruz	Apazapan	El municipio no entregó información suficiente para llevar a cabo la medición.						
Veracruz	Aquila	Endeudamiento Sostenible	11.6%	Rango bajo	1.8%	Rango bajo	-4.8%	Rango bajo
Veracruz	Astacingo	El municipio no entregó información suficiente para llevar a cabo la medición.						
Veracruz	Atlahuilco	El municipio no entregó información suficiente para llevar a cabo la medición.						
Veracruz	Atoyac	El municipio no entregó información suficiente para llevar a cabo la medición.						
Veracruz	Atzacan	Endeudamiento Sostenible	9.9%	Rango bajo	1.5%	Rango bajo	0.0%	Rango bajo
Veracruz	Atzacan	Endeudamiento Sostenible	13.9%	Rango bajo	5.7%	Rango medio	-2.1%	Rango bajo
Veracruz	Ayahualulco	El municipio no entregó información.						
Veracruz	Banderilla	El municipio no entregó información suficiente para llevar a cabo la medición.						
Veracruz	Benito Juárez	Endeudamiento Sostenible	7.7%	Rango bajo	1.2%	Rango bajo	-1.6%	Rango bajo
Veracruz	Boca del Río	El municipio no entregó información suficiente para llevar a cabo la medición.						
Veracruz	Camaron de Tejeda	Endeudamiento Sostenible	13.6%	Rango bajo	1.7%	Rango bajo	15.5%	Rango medio
Veracruz	Camerino Z. Mendoza	El municipio no entregó información suficiente para llevar a cabo la medición.						
Veracruz	Carlos A. Carrillo	Endeudamiento Sostenible	6.6%	Rango bajo	1.0%	Rango bajo	-0.2%	Rango bajo
Veracruz	Carrillo Puerto	El municipio no entregó información suficiente para llevar a cabo la medición.						
Veracruz	Castillo de Teayo	Endeudamiento Sostenible	12.0%	Rango bajo	2.1%	Rango bajo	0.8%	Rango bajo
Veracruz	Catemaco	Endeudamiento en Observación	15.5%	Rango bajo	5.2%	Rango medio	30.3%	Rango alto
Veracruz	Cazones de Herrera	Endeudamiento Sostenible	9.6%	Rango bajo	1.4%	Rango bajo	0.0%	Rango bajo
Veracruz	Cerro Azul	Endeudamiento Sostenible	10.7%	Rango bajo	8.5%	Rango medio	2.4%	Rango bajo
Veracruz	Chacaltianguis	El municipio no entregó información suficiente para llevar a cabo la medición.						
Veracruz	Chalma	El municipio no entregó información.						
Veracruz	Chiconamel	El municipio no entregó información suficiente para llevar a cabo la medición.						
Veracruz	Chiconquiaco	El municipio no entregó información suficiente para llevar a cabo la medición.						
Veracruz	Chicontepec	El municipio no entregó información suficiente para llevar a cabo la medición.						
Veracruz	Chinameca	El municipio no entregó información.						
Veracruz	Chinampa de Gorostiza	Endeudamiento Sostenible	10.6%	Rango bajo	1.7%	Rango bajo	-1.0%	Rango bajo
Veracruz	Chocamán	Endeudamiento Sostenible	9.6%	Rango bajo	2.1%	Rango bajo	-2.3%	Rango bajo
Veracruz	Chontla	Endeudamiento Sostenible	37.5%	Rango bajo	8.1%	Rango medio	-1.7%	Rango bajo
Veracruz	Chumatlán	Endeudamiento Sostenible	11.3%	Rango bajo	1.5%	Rango bajo	13.6%	Rango bajo
Veracruz	Cihlaltépetl	El municipio no entregó información suficiente para llevar a cabo la medición.						
Veracruz	Coacoatzintla	Endeudamiento Sostenible	11.5%	Rango bajo	1.7%	Rango bajo	0.6%	Rango bajo
Veracruz	Coahuilán	El municipio no entregó información suficiente para llevar a cabo la medición.						
Veracruz	Coatepec	El municipio no entregó información.						
Veracruz	Coatzacoalcos	Endeudamiento Sostenible	39.5%	Rango bajo	5.0%	Rango bajo	-7.5%	Rango bajo
Veracruz	Coatzintla	Endeudamiento Sostenible	9.4%	Rango bajo	1.4%	Rango bajo	0.4%	Rango bajo
Veracruz	Coetzala	El municipio no entregó información.						
Veracruz	Colipa	Endeudamiento Sostenible	13.2%	Rango bajo	4.6%	Rango bajo	-9.0%	Rango bajo
Veracruz	Comapa	El municipio no entregó información suficiente para llevar a cabo la medición.						
Veracruz	Córdoba	Endeudamiento Sostenible	8.5%	Rango bajo	1.3%	Rango bajo	-1.3%	Rango bajo
Veracruz	Cosamalapan de Carpio	Endeudamiento Sostenible	10.4%	Rango bajo	1.4%	Rango bajo	-9.3%	Rango bajo
Veracruz	Cosautlán de Carvajal	Endeudamiento Sostenible	11.3%	Rango bajo	1.7%	Rango bajo	-5.0%	Rango bajo



Entidad Federativa	Municipio	Resultado	Indicador 1: Deuda Pública y Obligaciones sobre Ingresos de Libre Disposición		Indicador 2: Servicio de la Deuda y de Obligaciones sobre Ingresos de Libre Disposición		Indicador 3: Obligaciones a Corto Plazo y Proveedores y Contratistas sobre Ingresos Totales	
Veracruz	Coscomatepec	El municipio no entregó información suficiente para llevar a cabo la medición.						
Veracruz	Cosoleacaque	Endeudamiento Sostenible	10.3%	Rango bajo	4.9%	Rango bajo	2.1%	Rango bajo
Veracruz	Cotaxtla	El municipio no entregó información.						
Veracruz	Coxquihui	Endeudamiento Sostenible	11.7%	Rango bajo	1.8%	Rango bajo	-0.5%	Rango bajo
Veracruz	Coyutla	El municipio no entregó información.						
Veracruz	Cuichapa	Endeudamiento Sostenible	10.1%	Rango bajo	1.5%	Rango bajo	-2.7%	Rango bajo
Veracruz	Cuifláhuac	El municipio no entregó información.						
Veracruz	El Higo	El municipio no entregó información suficiente para llevar a cabo la medición.						
Veracruz	Emiliano Zapata	Endeudamiento Sostenible	9.2%	Rango bajo	3.4%	Rango bajo	-5.6%	Rango bajo
Veracruz	Espinal	El municipio no entregó información suficiente para llevar a cabo la medición.						
Veracruz	Fortín	Endeudamiento en Observación	8.2%	Rango bajo	1.5%	Rango bajo	27.7%	Rango alto
Veracruz	Gutiérrez Zamora	Endeudamiento Sostenible	20.2%	Rango bajo	9.5%	Rango medio	0.1%	Rango bajo
Veracruz	Hidalgoitlán	El municipio no entregó información.						
Veracruz	Huatusco	El municipio no entregó información suficiente para llevar a cabo la medición.						
Veracruz	Huayacocotla	Endeudamiento Sostenible	10.6%	Rango bajo	2.4%	Rango bajo	1.2%	Rango bajo
Veracruz	Hueyapan de Ocampo	Endeudamiento Sostenible	11.4%	Rango bajo	4.0%	Rango bajo	0.2%	Rango bajo
Veracruz	Hulloapan de Cuauhtémoc	Endeudamiento en Observación	10.4%	Rango bajo	1.6%	Rango bajo	27.4%	Rango alto
Veracruz	Ignacio de la Llave	El municipio no entregó información suficiente para llevar a cabo la medición.						
Veracruz	Ilamatlán	El municipio no entregó información.						
Veracruz	Isla	Endeudamiento Sostenible	9.5%	Rango bajo	1.4%	Rango bajo	1.2%	Rango bajo
Veracruz	Ixcatepec	El municipio no entregó información.						
Veracruz	Ixhuacán de los Reyes	El municipio no entregó información.						
Veracruz	Ixhuatlán de Madero	Endeudamiento Sostenible	12.0%	Rango bajo	2.7%	Rango bajo	-1.9%	Rango bajo
Veracruz	Ixhuatlán del Café	El municipio no entregó información suficiente para llevar a cabo la medición.						
Veracruz	Ixhuatlán del Sureste	El municipio no entregó información suficiente para llevar a cabo la medición.						
Veracruz	Ixhuatlancillo	El municipio no entregó información suficiente para llevar a cabo la medición.						
Veracruz	Ixmiquilpan	El municipio no entregó información.						
Veracruz	Ixtaczoquitlán	Endeudamiento Sostenible	19.9%	Rango bajo	7.3%	Rango medio	-0.1%	Rango bajo
Veracruz	Jalacingo	Endeudamiento Sostenible	8.6%	Rango bajo	1.4%	Rango bajo	-2.1%	Rango bajo
Veracruz	Jalcomulco	El municipio no entregó información.						
Veracruz	Jáltipan	Endeudamiento Sostenible	14.5%	Rango bajo	5.2%	Rango medio	-4.7%	Rango bajo
Veracruz	Jamapa	El municipio no entregó información suficiente para llevar a cabo la medición.						
Veracruz	Jesús Carranza	Endeudamiento Sostenible	10.3%	Rango bajo	3.8%	Rango bajo	-6.8%	Rango bajo
Veracruz	Jilotepec	Endeudamiento Sostenible	11.9%	Rango bajo	1.5%	Rango bajo	6.5%	Rango bajo
Veracruz	José Azueta	Endeudamiento Sostenible	11.3%	Rango bajo	1.5%	Rango bajo	-0.6%	Rango bajo
Veracruz	Juan Rodríguez Clara	Endeudamiento Sostenible	10.0%	Rango bajo	1.5%	Rango bajo	-3.4%	Rango bajo
Veracruz	Juchique de Ferrer	El municipio no entregó información suficiente para llevar a cabo la medición.						
Veracruz	La Antigua	Endeudamiento Sostenible	8.5%	Rango bajo	1.3%	Rango bajo	-12.0%	Rango bajo
Veracruz	La Perla	Endeudamiento Sostenible	12.4%	Rango bajo	2.3%	Rango bajo	-0.8%	Rango bajo
Veracruz	Las Minas	El municipio no entregó información.						
Veracruz	Las Vigas de Ramírez	Endeudamiento Sostenible	0.0%	Rango bajo	0.0%	Rango bajo	0.7%	Rango bajo
Veracruz	Lerdo de Tejada	Endeudamiento en Observación	11.8%	Rango bajo	1.4%	Rango bajo	35.1%	Rango alto
Veracruz	Los Reyes	El municipio no entregó información suficiente para llevar a cabo la medición.						
Veracruz	Magdalena	El municipio no entregó información suficiente para llevar a cabo la medición.						
Veracruz	Maltrata	Endeudamiento Sostenible	10.0%	Rango bajo	1.5%	Rango bajo	-2.3%	Rango bajo
Veracruz	Manlio Fabio Altamirano	El municipio no entregó información.						
Veracruz	Mariano Escobedo	Endeudamiento Sostenible	10.1%	Rango bajo	0.5%	Rango bajo	-0.1%	Rango bajo
Veracruz	Martínez de la Torre	Endeudamiento Sostenible	8.8%	Rango bajo	1.3%	Rango bajo	-8.8%	Rango bajo
Veracruz	Mecatlan	Endeudamiento Sostenible	10.3%	Rango bajo	1.6%	Rango bajo	-0.6%	Rango bajo
Veracruz	Mecayapan	El municipio no entregó información suficiente para llevar a cabo la medición.						
Veracruz	Medellín	El municipio no entregó información suficiente para llevar a cabo la medición.						
Veracruz	Minatitlán	El municipio no entregó información suficiente para llevar a cabo la medición.						
Veracruz	Misantla	Endeudamiento Sostenible	9.5%	Rango bajo	1.4%	Rango bajo	-2.0%	Rango bajo
Veracruz	Mixtla de Altamirano	El municipio no entregó información suficiente para llevar a cabo la medición.						
Veracruz	Moloacán	Endeudamiento Sostenible	10.6%	Rango bajo	1.6%	Rango bajo	1.0%	Rango bajo
Veracruz	Nanchital de Lázaro Cárdenas	El municipio no entregó información suficiente para llevar a cabo la medición.						
Veracruz	Naolinco	El municipio no entregó información suficiente para llevar a cabo la medición.						
Veracruz	Naranjal	Endeudamiento Sostenible	11.4%	Rango bajo	0.9%	Rango bajo	-3.0%	Rango bajo
Veracruz	Naranjos Amatlán	El municipio no entregó información suficiente para llevar a cabo la medición.						
Veracruz	Nautla	Endeudamiento Sostenible	12.6%	Rango bajo	3.3%	Rango bajo	-21.6%	Rango bajo
Veracruz	Nogales	Endeudamiento Sostenible	9.1%	Rango bajo	1.1%	Rango bajo	-5.7%	Rango bajo
Veracruz	Oluta	Endeudamiento Sostenible	10.4%	Rango bajo	1.3%	Rango bajo	-2.2%	Rango bajo
Veracruz	Omealca	Endeudamiento Sostenible	10.2%	Rango bajo	1.4%	Rango bajo	-2.0%	Rango bajo
Veracruz	Orizaba	Endeudamiento Sostenible	7.1%	Rango bajo	1.9%	Rango bajo	-11.6%	Rango bajo
Veracruz	Otatitlán	Endeudamiento Sostenible	10.9%	Rango bajo	1.7%	Rango bajo	-4.3%	Rango bajo
Veracruz	Oteapan	El municipio no entregó información suficiente para llevar a cabo la medición.						
Veracruz	Ozuluama de Mascareñas	Endeudamiento Sostenible	35.5%	Rango bajo	6.2%	Rango medio	-2.1%	Rango bajo
Veracruz	Pánuco	Endeudamiento Sostenible	22.5%	Rango bajo	4.8%	Rango bajo	12.2%	Rango bajo
Veracruz	Papantla	El municipio no entregó información suficiente para llevar a cabo la medición.						
Veracruz	Paso de Ovejas	El municipio no entregó información.						
Veracruz	Paso del Macho	Endeudamiento Sostenible	10.2%	Rango bajo	1.3%	Rango bajo	-6.2%	Rango bajo
Veracruz	Perote	Endeudamiento Sostenible	11.9%	Rango bajo	0.9%	Rango bajo	-14.4%	Rango bajo
Veracruz	Platón Sánchez	El municipio no entregó información suficiente para llevar a cabo la medición.						
Veracruz	Playa Vicente	Endeudamiento Sostenible	9.5%	Rango bajo	1.4%	Rango bajo	-1.7%	Rango bajo
Veracruz	Poza Rica de Hidalgo	Endeudamiento en Observación	70.5%	Rango medio	6.5%	Rango medio	-1.7%	Rango bajo

Entidad Federativa	Municipio	Resultado	Indicador 1: Deuda Pública y Obligaciones sobre Ingresos de Libre Disposición		Indicador 2: Servicio de la Deuda y de Obligaciones sobre Ingresos de Libre Disposición		Indicador 3: Obligaciones a Corto Plazo y Proveedores y Contratistas sobre Ingresos Totales	
Veracruz	Pueblo Viejo	El municipio no entregó información suficiente para llevar a cabo la medición.						
Veracruz	Puente Nacional	Endeudamiento Sostenible	26.8%	Rango bajo	5.1%	Rango medio	-5.2%	Rango bajo
Veracruz	Rafael Delgado	El municipio no entregó información.						
Veracruz	Rafael Lucio	Endeudamiento Sostenible	12.3%	Rango bajo	2.2%	Rango bajo	-8.7%	Rango bajo
Veracruz	Río Blanco	El municipio no entregó información.						
Veracruz	Saltabarranca	El municipio no entregó información suficiente para llevar a cabo la medición.						
Veracruz	San Andrés Tenejapan	El municipio no entregó información.						
Veracruz	San Andrés Tuxtla	El municipio no entregó información suficiente para llevar a cabo la medición.						
Veracruz	San Juan Evangelista	Endeudamiento Sostenible	10.3%	Rango bajo	1.4%	Rango bajo	2.5%	Rango bajo
Veracruz	San Rafael	Endeudamiento Sostenible	11.5%	Rango bajo	1.8%	Rango bajo	7.8%	Rango bajo
Veracruz	Santiago Sochiapan	Endeudamiento Sostenible	11.9%	Rango bajo	1.9%	Rango bajo	-3.4%	Rango bajo
Veracruz	Santiago Tuxtla	El municipio no entregó información.						
Veracruz	Sayula de Alemán	El municipio no entregó información.						
Veracruz	Sochiapa	El municipio no entregó información.						
Veracruz	Soconusco	Endeudamiento Sostenible	10.5%	Rango bajo	1.3%	Rango bajo	-1.9%	Rango bajo
Veracruz	Soledad Atzompa	El municipio no entregó información.						
Veracruz	Soledad de Doblado	Endeudamiento Sostenible	11.5%	Rango bajo	0.1%	Rango bajo	12.8%	Rango bajo
Veracruz	Sotepapan	Endeudamiento Sostenible	11.1%	Rango bajo	1.7%	Rango bajo	-0.4%	Rango bajo
Veracruz	Tamalín	Endeudamiento Sostenible	10.0%	Rango bajo	3.5%	Rango bajo	-10.3%	Rango bajo
Veracruz	Tamiahua	El municipio no entregó información suficiente para llevar a cabo la medición.						
Veracruz	Tampico Alto	El municipio no entregó información.						
Veracruz	Tancoco	El municipio no entregó información.						
Veracruz	Tantíma	Endeudamiento Sostenible	11.2%	Rango bajo	1.7%	Rango bajo	-29.2%	Rango bajo
Veracruz	Tantoyuca	Endeudamiento Sostenible	9.0%	Rango bajo	1.4%	Rango bajo	-2.9%	Rango bajo
Veracruz	Tatahuicapan de Juárez	Endeudamiento Sostenible	9.9%	Rango bajo	5.9%	Rango medio	-3.0%	Rango bajo
Veracruz	Tecolutla	El municipio no entregó información.						
Veracruz	Tehuipango	El municipio no entregó información.						
Veracruz	Tempoal	El municipio no entregó información suficiente para llevar a cabo la medición.						
Veracruz	Tenampa	El municipio no entregó información.						
Veracruz	Tenochtitlán	Endeudamiento Sostenible	11.9%	Rango bajo	1.5%	Rango bajo	-5.5%	Rango bajo
Veracruz	Teocelo	El municipio no entregó información suficiente para llevar a cabo la medición.						
Veracruz	Tepatlaxco	Endeudamiento Sostenible	10.4%	Rango bajo	2.0%	Rango bajo	-3.8%	Rango bajo
Veracruz	Tepetlán	El municipio no entregó información.						
Veracruz	Tepetzintla	El municipio no entregó información.						
Veracruz	Tequila	El municipio no entregó información suficiente para llevar a cabo la medición.						
Veracruz	Texcatepec	El municipio no entregó información.						
Veracruz	Texhuacán	Endeudamiento Sostenible	11.8%	Rango bajo	1.8%	Rango bajo	-4.7%	Rango bajo
Veracruz	Texistepec	El municipio no entregó información suficiente para llevar a cabo la medición.						
Veracruz	Tezonapa	Endeudamiento Sostenible	9.8%	Rango bajo	1.5%	Rango bajo	-4.7%	Rango bajo
Veracruz	Tierra Blanca	El municipio no entregó información suficiente para llevar a cabo la medición.						
Veracruz	Tihuatlán	El municipio no entregó información suficiente para llevar a cabo la medición.						
Veracruz	Tlachichilco	El municipio no entregó información.						
Veracruz	Tlacojalpan	Endeudamiento Sostenible	11.4%	Rango bajo	1.9%	Rango bajo	1.9%	Rango bajo
Veracruz	Tlacolulan	El municipio no entregó información.						
Veracruz	Tlacoalpan	El municipio no entregó información.						
Veracruz	Tlacoatepec de Mejía	Endeudamiento Sostenible	12.8%	Rango bajo	1.1%	Rango bajo	-0.6%	Rango bajo
Veracruz	Tlalcocoyan	El municipio no entregó información suficiente para llevar a cabo la medición.						
Veracruz	Tlalnelhuayocan	Endeudamiento Sostenible	20.6%	Rango bajo	4.9%	Rango bajo	-2.4%	Rango bajo
Veracruz	Tlaltetela	Endeudamiento Sostenible	10.8%	Rango bajo	1.6%	Rango bajo	-2.1%	Rango bajo
Veracruz	Tlapacoyan	Endeudamiento Sostenible	16.3%	Rango bajo	8.6%	Rango medio	14.7%	Rango bajo
Veracruz	Tlaquilpa	El municipio no entregó información.						
Veracruz	Tlilapan	El municipio no entregó información.						
Veracruz	Tomatlán	Endeudamiento Sostenible	11.2%	Rango bajo	2.4%	Rango bajo	6.4%	Rango bajo
Veracruz	Tonayán	Endeudamiento Sostenible	10.6%	Rango bajo	0.9%	Rango bajo	-7.0%	Rango bajo
Veracruz	Totutla	Endeudamiento Sostenible	9.9%	Rango bajo	1.7%	Rango bajo	-13.7%	Rango bajo
Veracruz	Tres Valles	El municipio no entregó información.						
Veracruz	Tuxpan	Endeudamiento en Observación	62.7%	Rango medio	8.4%	Rango medio	-10.6%	Rango bajo
Veracruz	Tuxtilla	Endeudamiento Sostenible	51.4%	Rango bajo	1.9%	Rango bajo	3.2%	Rango bajo
Veracruz	Úrsulo Galván	El municipio no entregó información suficiente para llevar a cabo la medición.						
Veracruz	Uxpanapa	Endeudamiento Sostenible	8.6%	Rango bajo	2.3%	Rango bajo	-0.9%	Rango bajo
Veracruz	Vega de Alatorre	Endeudamiento Sostenible	12.0%	Rango bajo	1.0%	Rango bajo	6.2%	Rango bajo
Veracruz	Veracruz	Endeudamiento Sostenible	0.4%	Rango bajo	2.9%	Rango bajo	-10.6%	Rango bajo
Veracruz	Villa Aldama	El municipio no entregó información suficiente para llevar a cabo la medición.						
Veracruz	Xalapa	Endeudamiento Sostenible	43.5%	Rango bajo	5.0%	Rango bajo	-20.1%	Rango bajo
Veracruz	Xico	El municipio no entregó información.						
Veracruz	Xoxocotla	El municipio no entregó información.						
Veracruz	Yanga	El municipio no entregó información.						
Veracruz	Yecuatla	El municipio no entregó información.						
Veracruz	Zacualpan	El municipio no entregó información.						
Veracruz	Zaragoza	Endeudamiento Sostenible	11.6%	Rango bajo	1.8%	Rango bajo	0.0%	Rango bajo
Veracruz	Zentla	El municipio no entregó información suficiente para llevar a cabo la medición.						
Veracruz	Zongolica	El municipio no entregó información suficiente para llevar a cabo la medición.						
Veracruz	Zontecomatlán de López y Fuentes	Endeudamiento Sostenible	33.9%	Rango bajo	7.2%	Rango medio	-3.2%	Rango bajo
Yucatán	Cacalchén	El municipio no entregó información suficiente para llevar a cabo la medición.						
Yucatán	Calotmul	El municipio no entregó información suficiente para llevar a cabo la medición.						



Entidad Federativa	Municipio	Resultado	Indicador 1: Deuda Pública y Obligaciones sobre Ingresos de Libre Disposición		Indicador 2: Servicio de la Deuda y de Obligaciones sobre Ingresos de Libre Disposición		Indicador 3: Obligaciones a Corto Plazo y Proveedores y Contratistas sobre Ingresos Totales	
Yucatán	Celestún	El municipio no entregó información suficiente para llevar a cabo la medición.						
Yucatán	Dzidzantún	El municipio no entregó información suficiente para llevar a cabo la medición.						
Yucatán	Espita	El municipio no entregó información suficiente para llevar a cabo la medición.						
Yucatán	Halachó	El municipio no entregó información suficiente para llevar a cabo la medición.						
Yucatán	Hochón	El municipio no entregó información suficiente para llevar a cabo la medición.						
Yucatán	Homún	El municipio no entregó información suficiente para llevar a cabo la medición.						
Yucatán	Huhí	El municipio no entregó información suficiente para llevar a cabo la medición.						
Yucatán	Maní	El municipio no entregó información suficiente para llevar a cabo la medición.						
Yucatán	Mérida	Endeudamiento Sostenible	0.0%	Rango bajo	0.0%	Rango bajo	2.3%	Rango bajo
Yucatán	Motul	Endeudamiento Sostenible	0.0%	Rango bajo	0.0%	Rango bajo	-7.0%	Rango bajo
Yucatán	Oxkutzcab	El municipio no entregó información suficiente para llevar a cabo la medición.						
Yucatán	Progreso	Endeudamiento Sostenible	2.1%	Rango bajo	2.2%	Rango bajo	13.1%	Rango bajo
Yucatán	Quintana Roo	El municipio no entregó información suficiente para llevar a cabo la medición.						
Yucatán	Seyé	El municipio no entregó información suficiente para llevar a cabo la medición.						
Yucatán	Sucidá	El municipio no entregó información suficiente para llevar a cabo la medición.						
Yucatán	Tekax	El municipio no entregó información suficiente para llevar a cabo la medición.						
Yucatán	Telchac Pueblo	El municipio no entregó información suficiente para llevar a cabo la medición.						
Yucatán	Telchac Puerto	El municipio no entregó información suficiente para llevar a cabo la medición.						
Yucatán	Temax	El municipio no entregó información suficiente para llevar a cabo la medición.						
Yucatán	Ticul	El municipio no entregó información suficiente para llevar a cabo la medición.						
Yucatán	Tixkokob	El municipio no entregó información suficiente para llevar a cabo la medición.						
Yucatán	Valladolid	Endeudamiento Sostenible	8.6%	Rango bajo	3.3%	Rango bajo	-0.1%	Rango bajo
Yucatán	Yaxcabá	El municipio no entregó información suficiente para llevar a cabo la medición.						
Zacatecas	Benito Juárez	El municipio no entregó información.						
Zacatecas	Calera	El municipio no entregó información.						
Zacatecas	Concepción del Oro	El municipio no entregó información suficiente para llevar a cabo la medición.						
Zacatecas	General Francisco R. Murguía	Endeudamiento Sostenible	0.0%	Rango bajo	3.3%	Rango bajo	-3.8%	Rango bajo
Zacatecas	General Pánfilo Natera	El municipio no entregó información suficiente para llevar a cabo la medición.						
Zacatecas	Guadalupe	Endeudamiento Sostenible	27.1%	Rango bajo	4.4%	Rango bajo	-7.2%	Rango bajo
Zacatecas	Jerez	Endeudamiento Sostenible	16.3%	Rango bajo	1.4%	Rango bajo	1.5%	Rango bajo
Zacatecas	Juchipila	El municipio no entregó información.						
Zacatecas	Monte Escobedo	Endeudamiento Sostenible	12.1%	Rango bajo	0.5%	Rango bajo	-24.3%	Rango bajo
Zacatecas	Nochistlán de Mejía	El municipio no entregó información.						
Zacatecas	Ojocaliente	El municipio no entregó información.						
Zacatecas	Sain Alto	El municipio no entregó información.						
Zacatecas	Tepechitlán	Endeudamiento Sostenible	10.9%	Rango bajo	1.2%	Rango bajo	1.1%	Rango bajo
Zacatecas	Tlaltenango de Sánchez Román	El municipio no entregó información.						
Zacatecas	Trancoso	El municipio no entregó información.						
Zacatecas	Valparaíso	Endeudamiento Sostenible	0.0%	Rango bajo	0.0%	Rango bajo	13.4%	Rango bajo
Zacatecas	Villa García	Endeudamiento Sostenible	0.0%	Rango bajo	1.0%	Rango bajo	7.6%	Rango bajo
Zacatecas	Zacatecas	Endeudamiento Sostenible	19.4%	Rango bajo	4.9%	Rango bajo	-6.4%	Rango bajo

Fuente: SHCP.

## Anexo

### Información de las Variables de Cada Indicador del Sistema de Alertas de los Municipios Segundo Semestre de 2020

(Millones de Pesos)

Entidad Federativa	Municipio	Deuda y Obligaciones	Servicio de la Deuda y Pago de Inversión	Obligaciones a Corto Plazo y Proveedores y Contratistas	Ingresos Totales	Ingresos de Libre Disposición
Aguascalientes	Aguascalientes	1,448.6	83.9	-43.1	4,856.6	3,730.2
Aguascalientes	Asientos	0.9	1.3	-10.9	192.7	106.9
Aguascalientes	Calvillo	15.2	3.9	-9.6	299.0	204.4
Aguascalientes	El Llano	0.0	0.0	5.4	143.8	104.6
Aguascalientes	Jesús María	0.0	0.0	11.8	549.8	421.9
Aguascalientes	Pabellón de Arteaga	0.0	0.0	13.4	199.2	143.2
Baja California	Ensenada	571.2	79.9	41.8	1,678.0	1,187.6
Baja California	Mexicali	975.4	157.3	-384.3	4,301.9	3,404.2
Baja California	Playas de Rosarito	191.2	28.5	-57.3	601.2	486.0
Baja California	Tecate	146.4	18.4	-4.6	535.8	427.6
Baja California	Tijuana	2,597.6	269.8	328.7	7,463.6	6,048.3
Baja California Sur	Comondú	23.6	9.8	-0.7	390.1	281.4
Baja California Sur	La Paz	El municipio no entregó información.				
Baja California Sur	Loreto	0.0	0.0	63.0	243.5	205.3
Baja California Sur	Los Cabos	317.2	105.7	211.5	2,185.0	1,740.2
Baja California Sur	Mulegé	El municipio no entregó información.				
Campeche	Campeche	81.7	16.4	74.6	1,536.3	1,176.0
Campeche	Carmen	El municipio no entregó información.				
Campeche	Hecelchakán	25.2	0.4	30.4	186.7	123.1
Campeche	Hopelchén	0.0	0.0	-11.1	294.9	149.2
Coahuila	Acuña	201.4	33.0	-30.4	583.9	440.1
Coahuila	Allende	1.8	1.1	2.2	89.0	69.5
Coahuila	Candela	2.4	0.7	1.9	28.6	24.6
Coahuila	Castaños	5.6	1.7	1.2	97.6	68.9
Coahuila	Francisco I. Madero	0.0	0.0	20.3	161.1	99.4
Coahuila	General Cepeda	4.9	1.3	-5.2	67.2	49.0
Coahuila	Guerrero	El municipio no entregó información suficiente para llevar a cabo la medición.				
Coahuila	Juárez	El municipio no entregó información.				
Coahuila	Matamoros	17.4	6.0	29.3	392.5	185.1
Coahuila	Monclova	0.0	0.0	-15.7	816.8	604.5
Coahuila	Nadadores	4.6	1.2	-2.7	40.9	32.2
Coahuila	Nava	El municipio no entregó información suficiente para llevar a cabo la medición.				
Coahuila	Parras	6.7	6.6	5.5	162.4	95.1
Coahuila	Piedras Negras	0.7	8.6	-27.8	695.2	537.6
Coahuila	Ramos Arizpe	16.1	5.2	-10.1	591.7	505.6
Coahuila	Sabinas	El municipio no entregó información suficiente para llevar a cabo la medición.				
Coahuila	Sacramento	El municipio no entregó información suficiente para llevar a cabo la medición.				
Coahuila	Saltillo	0.0	0.0	-130.5	2,886.6	2,089.6
Coahuila	San Juan de Sabinas	4.5	2.3	-0.5	148.1	111.4
Coahuila	San Pedro	11.1	6.3	71.8	274.8	120.1
Coahuila	Torreón	0.0	11.8	7.9	2,839.9	2,219.2
Colima	Armería	20.5	1.9	-0.4	108.0	74.9
Colima	Colima	0.0	1.3	-22.2	677.7	530.2
Colima	Comala	8.8	4.0	-5.0	127.7	89.1
Colima	Coquimatlán	7.1	1.2	-6.3	113.1	82.0
Colima	Cuahtémoc	6.4	1.2	-2.4	143.7	110.9
Colima	Ixtlahuacán	13.3	4.4	-10.2	117.9	97.9
Colima	Manzanillo	104.8	17.7	1.0	1,140.2	928.8
Colima	Minatitlán	5.0	0.9	-25.6	124.1	102.2
Colima	Tecomán	72.0	9.0	-4.3	506.9	312.4
Colima	Villa de Álvarez	39.7	8.8	49.3	482.2	350.9

Entidad Federativa	Municipio	Deuda y Obligaciones	Servicio de la Deuda y Pago de Inversión	Obligaciones a Corto Plazo y Proveedores y Contratistas	Ingresos Totales	Ingresos de Libre Disposición
Chiapas	Acapetahua	El municipio no entregó información suficiente para llevar a cabo la medición.				
Chiapas	Arriaga	El municipio no entregó información suficiente para llevar a cabo la medición.				
Chiapas	Benemérito de las Américas	0.0	0.9	-0.8	153.7	99.0
Chiapas	Cacahoatán	4.2	1.6	2.3	172.3	54.8
Chiapas	Chiapa de Corzo	2.4	1.5	49.6	353.2	137.8
Chiapas	Comitán de Domínguez	3.0	3.0	-14.7	546.1	265.7
Chiapas	Huehuetán	0.0	1.0	0.7	127.3	47.3
Chiapas	Huixtla	4.5	1.7	21.8	183.9	89.3
Chiapas	Juárez	0.0	0.0	-15.3	112.3	47.2
Chiapas	Pichucalco	El municipio no entregó información suficiente para llevar a cabo la medición.				
Chiapas	Pijijapan	El municipio no entregó información suficiente para llevar a cabo la medición.				
Chiapas	Rayón	1.0	1.0	0.6	60.8	20.0
Chiapas	Reforma	El municipio no entregó información suficiente para llevar a cabo la medición.				
Chiapas	San Cristóbal de las Casas	0.0	3.3	2.4	714.0	317.6
Chiapas	San Fernando	1.0	0.7	-4.9	134.7	49.6
Chiapas	Simojovel	El municipio no entregó información suficiente para llevar a cabo la medición.				
Chiapas	Tapachula	53.8	26.3	-0.9	1,185.8	645.5
Chiapas	Tecpatán	El municipio no entregó información suficiente para llevar a cabo la medición.				
Chiapas	Tonalá	6.5	2.5	12.2	316.3	121.4
Chiapas	Tuxtla Gutiérrez	336.6	42.4	-133.7	2,485.7	1,845.6
Chiapas	Tuzantán	1.9	1.5	-3.3	117.3	37.2
Chihuahua	Aldama	0.0	0.0	-9.5	91.9	67.6
Chihuahua	Aquiles Serdán	El municipio no entregó información suficiente para llevar a cabo la medición.				
Chihuahua	Batopilas	El municipio no entregó información suficiente para llevar a cabo la medición.				
Chihuahua	Camargo	0.0	0.0	-19.3	232.2	173.8
Chihuahua	Casas Grandes	El municipio no entregó información suficiente para llevar a cabo la medición.				
Chihuahua	Chihuahua	128.8	20.0	-20.1	3,894.3	2,909.0
Chihuahua	Cusiuhuirachi	El municipio no entregó información suficiente para llevar a cabo la medición.				
Chihuahua	Delicias	0.0	0.0	17.4	600.8	457.7
Chihuahua	Juárez	1,850.0	324.3	23.9	5,572.1	4,271.4
Chihuahua	Juñes	El municipio no entregó información suficiente para llevar a cabo la medición.				
Chihuahua	Madera	El municipio no entregó información suficiente para llevar a cabo la medición.				
Chihuahua	Manuel Benavides	El municipio no entregó información suficiente para llevar a cabo la medición.				
Chihuahua	Matachí	El municipio no entregó información suficiente para llevar a cabo la medición.				
Chihuahua	Meoqui	2.1	1.2	42.6	206.2	122.2
Chihuahua	Moris	El municipio no entregó información suficiente para llevar a cabo la medición.				
Chihuahua	Namiquipa	2.2	2.8	9.6	106.5	80.2
Chihuahua	Rosales	El municipio no entregó información suficiente para llevar a cabo la medición.				
Chihuahua	Santa Isabel	El municipio no entregó información suficiente para llevar a cabo la medición.				
Chihuahua	Saucillo	0.0	0.0	-10.8	180.4	136.2
Durango	Canatlán	16.9	4.9	-1.0	122.6	76.7
Durango	Canelas	3.8	1.2	0.8	35.9	16.9
Durango	Coneto de Comonfort	0.5	0.4	0.4	23.8	12.2
Durango	Cuencamé	11.4	3.6	19.9	138.9	71.4
Durango	Durango	346.0	68.7	255.1	2,386.0	1,785.1
Durango	El Oro	0.1	0.6	2.4	46.9	27.1
Durango	General Simón Bolívar	0.4	0.6	6.8	52.3	25.4
Durango	Gómez Palacio	91.5	52.7	-25.4	1,240.5	927.0
Durango	Guadalupe Victoria	4.0	4.2	3.9	121.0	78.0
Durango	Hidalgo	0.0	0.0	1.7	19.8	12.8
Durango	Indé	2.3	0.9	4.7	24.4	13.0
Durango	Lerdo	11.3	29.4	13.1	545.4	379.7
Durango	Mapimí	0.0	0.0	22.1	89.5	51.6
Durango	Mezquital	1.0	1.2	6.2	276.1	66.1
Durango	Nazas	2.2	1.1	-1.7	44.1	25.0
Durango	Nombre de Dios	0.1	0.4	5.0	62.1	34.6
Durango	Nuevo Ideal	6.6	2.4	2.2	92.3	55.1
Durango	Ocampo	1.3	1.3	0.5	41.1	22.6
Durango	Otáez	3.8	1.1	4.4	47.2	19.7
Durango	Pánuco de Coronado	3.4	1.0	6.7	46.6	28.8

Entidad Federativa	Municipio	Deuda y Obligaciones	Servicio de la Deuda y Pago de Inversión	Obligaciones a Corto Plazo y Proveedores y Contratistas	Ingresos Totales	Ingresos de Libre Disposición
Durango	Peñón Blanco	3.7	1.1	-4.5	41.3	23.8
Durango	Poanas	3.7	1.4	6.2	97.8	62.9
Durango	Pueblo Nuevo	10.3	3.6	174.4	178.1	94.0
Durango	Rodeo	4.5	1.4	3.6	51.2	28.5
Durango	San Bernardo	0.7	0.3	6.0	21.9	12.2
Durango	San Dimas	0.0	0.0	5.5	94.6	42.6
Durango	San Juan de Guadalupe	0.6	0.3	5.0	35.2	16.0
Durango	San Juan del Río	2.8	1.7	0.2	50.9	30.5
Durango	San Luis del Cordero	0.0	0.1	3.9	17.6	13.1
Durango	San Pedro del Gallo	0.1	0.2	1.3	22.7	14.9
Durango	Santa Clara	0.8	0.3	-5.2	30.2	14.6
Durango	Santiago Papasquiaro	2.6	1.4	6.6	209.6	116.4
Durango	Súchil	El municipio no entregó información suficiente para llevar a cabo la medición.				
Durango	Tamazula	0.0	0.0	0.1	138.6	43.0
Durango	Tepehuanes	6.8	2.1	2.3	55.2	30.6
Durango	Tlahualilo	El municipio no entregó información suficiente para llevar a cabo la medición.				
Durango	Topia	0.0	0.0	1.9	43.9	20.2
Durango	Vicente Guerrero	7.9	2.9	29.2	88.0	57.0
Guanajuato	Abasolo	0.0	0.0	34.4	386.2	255.3
Guanajuato	Apaseo el Grande	0.0	0.0	-37.1	323.1	184.9
Guanajuato	Celaya	240.7	40.5	-273.3	1,855.7	1,132.0
Guanajuato	Comonfort	5.9	1.2	-18.6	268.5	144.2
Guanajuato	Cuerámbaro	6.2	1.7	-10.0	130.6	89.6
Guanajuato	Doctor Mora	0.0	0.0	-7.7	113.5	72.0
Guanajuato	Guanajuato	12.2	4.5	-100.6	685.1	500.4
Guanajuato	Irapuato	272.3	48.3	-199.3	2,040.7	1,314.1
Guanajuato	Jerécuaro	0.0	0.0	-141.1	226.6	99.5
Guanajuato	León	1,056.9	151.8	-733.3	6,410.2	4,700.1
Guanajuato	Manuel Doblado	9.0	2.5	5.4	240.3	119.6
Guanajuato	Pénjamo	0.0	0.0	57.0	515.5	235.8
Guanajuato	Romita	0.0	0.0	19.7	241.8	128.1
Guanajuato	Salamanca	91.1	19.6	-141.9	829.1	535.7
Guanajuato	San Francisco del Rincón	22.2	5.0	-24.9	467.9	326.0
Guanajuato	San Miguel de Allende	92.5	17.1	-175.8	1,195.9	824.4
Guanajuato	Santa Cruz de Juventino Rosas	19.0	4.0	-11.6	307.1	143.3
Guanajuato	Silao	10.6	4.8	50.6	665.2	411.0
Guanajuato	Tarandacua	0.0	0.0	-3.8	104.8	85.0
Guanajuato	Tarimoro	0.0	0.0	-3.7	192.0	110.5
Guanajuato	Valle de Santiago	11.3	2.5	-32.5	478.2	220.9
Guanajuato	Villagrán	0.0	0.0	2.9	196.9	128.9
Guanajuato	Yuriria	9.6	2.4	-7.0	259.3	136.2
Guerrero	Acapulco de Juárez	561.6	87.2	-220.0	3,583.0	2,303.6
Guerrero	Ahuacuotzingo	El municipio no entregó información.				
Guerrero	Apaxtla	El municipio no entregó información.				
Guerrero	Atlixac	El municipio no entregó información.				
Guerrero	Buenavista de Cuéllar	0.0	0.0	-2.7	63.7	36.3
Guerrero	Chilpancingo de los Bravo	El municipio no entregó información.				
Guerrero	Coyuca de Benítez	0.0	0.0	-2.1	297.8	118.5
Guerrero	Cuauhtepic	El municipio no entregó información.				
Guerrero	Cutzamala de Pinzón	El municipio no entregó información.				
Guerrero	Eduardo Neri	El municipio no entregó información.				
Guerrero	Huamuxtitlán	El municipio no entregó información.				
Guerrero	Iguala de la Independencia	El municipio no entregó información.				
Guerrero	Petatlán	El municipio no entregó información.				
Guerrero	Pilcaya	0.0	0.0	-1.8	131.9	99.5
Guerrero	Taxco de Alarcón	0.0	0.5	-19.4	443.9	206.8
Guerrero	Teccoanapa	El municipio no entregó información.				
Guerrero	Técpan de Galeana	0.0	0.0	1.2	263.1	118.7
Guerrero	Tlalchapa	El municipio no entregó información.				
Guerrero	Zihuatanejo de Azueta	0.0	0.0	7.0	344.2	276.4

Entidad Federativa	Municipio	Deuda y Obligaciones	Servicio de la Deuda y Pago de Inversión	Obligaciones a Corto Plazo y Proveedores y Contratistas	Ingresos Totales	Ingresos de Libre Disposición
Hidalgo	Cuautepec de Hinojosa	5.4	2.2	-9.9	169.0	81.8
Hidalgo	Tepeji del Río de Ocampo	0.0	0.2	-3.3	262.5	174.0
Hidalgo	Tulancingo de Bravo	38.4	10.4	-14.6	425.8	251.8
Jalisco	Acatic	0.0	0.4	0.0	98.9	77.7
Jalisco	Acatlán de Juárez	23.5	2.4	-32.6	95.1	74.4
Jalisco	Ahualulco de Mercado	El municipio no entregó información suficiente para llevar a cabo la medición.				
Jalisco	Amacueca	El municipio no entregó información suficiente para llevar a cabo la medición.				
Jalisco	Amatitán	1.9	0.8	-7.1	55.3	41.0
Jalisco	Ameca	35.8	2.7	-0.6	208.2	139.8
Jalisco	Arandas	19.1	3.2	-13.8	277.7	198.5
Jalisco	Atemajac de Brizuela	El municipio no entregó información suficiente para llevar a cabo la medición.				
Jalisco	Atengo	El municipio no entregó información suficiente para llevar a cabo la medición.				
Jalisco	Atenguillo	8.3	1.0	-16.4	48.8	42.5
Jalisco	Atotonilco el Alto	8.5	2.9	4.8	216.9	155.5
Jalisco	Autlán de Navarro	52.3	4.5	15.8	241.2	185.6
Jalisco	Bolaños	El municipio no entregó información suficiente para llevar a cabo la medición.				
Jalisco	Cabo Corrientes	El municipio no entregó información suficiente para llevar a cabo la medición.				
Jalisco	Casimiro Castillo	28.0	6.7	-11.5	109.8	77.7
Jalisco	Chapala	66.1	5.8	-75.8	287.0	239.9
Jalisco	Chimaltitán	El municipio no entregó información suficiente para llevar a cabo la medición.				
Jalisco	Cihuatlán	El municipio no entregó información suficiente para llevar a cabo la medición.				
Jalisco	Cocula	36.4	3.5	0.0	108.4	80.5
Jalisco	Colotlán	16.3	2.4	-10.3	73.4	52.8
Jalisco	Concepción de Buenos Aires	El municipio no entregó información suficiente para llevar a cabo la medición.				
Jalisco	Cuautitlán de García Barragán	11.8	3.6	-12.6	106.8	64.1
Jalisco	Cuquío	11.4	1.8	-3.6	103.4	64.1
Jalisco	Degollado	0.0	0.0	-2.7	83.7	53.5
Jalisco	El Arenal	El municipio no entregó información suficiente para llevar a cabo la medición.				
Jalisco	El Salto	88.4	38.7	0.0	624.2	459.5
Jalisco	Encarnación de Díaz	0.0	0.0	-68.6	211.8	155.7
Jalisco	Etzatlán	0.0	0.0	7.1	106.1	75.3
Jalisco	Gómez Farías	El municipio no entregó información suficiente para llevar a cabo la medición.				
Jalisco	Guachinango	1.5	0.5	-2.7	46.2	38.6
Jalisco	Guadalajara	2,041.0	275.4	136.4	8,781.6	7,372.7
Jalisco	Huejúcar	3.1	1.3	0.0	46.9	36.1
Jalisco	Huejuquilla el Alto	El municipio no entregó información suficiente para llevar a cabo la medición.				
Jalisco	Ixtlahuacán de los Membrillos	31.5	2.8	-22.2	159.7	110.1
Jalisco	Ixtlahuacán del Río	14.9	2.5	-0.1	80.4	55.6
Jalisco	Jalostotitlán	0.0	2.3	-55.2	127.8	92.6
Jalisco	Jamay	9.1	3.1	-146.6	79.8	48.2
Jalisco	Jocotepec	62.2	6.9	-0.5	229.7	170.4
Jalisco	Juanacatlán	3.0	0.0	-0.4	78.2	62.1
Jalisco	Juchitlán	5.7	0.9	-2.1	33.0	24.7
Jalisco	La Barca	El municipio no entregó información suficiente para llevar a cabo la medición.				
Jalisco	La Huerta	34.8	6.9	-32.1	149.1	112.5
Jalisco	La Manzanilla de la Paz	1.9	1.7	-46.3	80.6	75.4
Jalisco	Lagos de Moreno	29.6	7.4	-14.4	668.5	488.2
Jalisco	Magdalena	3.4	2.3	13.8	76.2	52.9
Jalisco	Mascota	0.0	0.0	-10.6	106.9	74.6
Jalisco	Mezquitic	7.4	2.5	-3.1	181.8	103.0
Jalisco	Ocotlán	83.3	9.0	11.2	357.5	258.4
Jalisco	Ojuelos de Jalisco	0.0	0.0	24.0	119.6	75.5
Jalisco	Pihuamo	7.4	5.5	-1.7	65.8	48.4
Jalisco	Poncitlán	20.5	2.0	0.1	358.6	161.1
Jalisco	Puerto Vallarta	288.5	60.2	206.0	1,718.6	1,455.3
Jalisco	Quitupan	4.1	1.8	1.2	69.7	43.3
Jalisco	San Cristóbal de la Barranca	2.3	0.8	0.6	51.4	39.4
Jalisco	San Gabriel	El municipio no entregó información suficiente para llevar a cabo la medición.				
Jalisco	San Ignacio Cerro Gordo	El municipio no entregó información suficiente para llevar a cabo la medición.				
Jalisco	San Juan de los Lagos	0.0	0.0	0.8	249.8	187.5

Entidad Federativa	Municipio	Deuda y Obligaciones	Servicio de la Deuda y Pago de Inversión	Obligaciones a Corto Plazo y Proveedores y Contratistas	Ingresos Totales	Ingresos de Libre Disposición
Jalisco	San Juanito de Escobedo	10.7	2.5	0.0	49.7	28.0
Jalisco	San Julián	2.8	1.9	-2.2	74.9	56.0
Jalisco	San Marcos	El municipio no entregó información suficiente para llevar a cabo la medición.				
Jalisco	San Martín de Bolaños	El municipio no entregó información suficiente para llevar a cabo la medición.				
Jalisco	San Martín Hidalgo	24.3	2.6	1.8	127.2	88.0
Jalisco	San Miguel el Alto	4.3	1.9	-2.3	131.6	86.9
Jalisco	San Pedro Tlaquepaque	557.5	59.3	0.0	3,581.2	2,776.8
Jalisco	San Sebastián del Oeste	6.2	2.3	-1.1	55.0	37.2
Jalisco	Sayula	39.8	4.1	-12.2	139.3	103.1
Jalisco	Tala	El municipio no entregó información suficiente para llevar a cabo la medición.				
Jalisco	Talpa de Allende	El municipio no entregó información suficiente para llevar a cabo la medición.				
Jalisco	Tamazula de Gordiano	52.8	0.0	-2.9	183.5	145.6
Jalisco	Tapalpa	29.6	10.8	-10.2	257.7	257.7
Jalisco	Tecolotlán	6.4	2.0	4.0	83.2	59.8
Jalisco	Tenamaxtlán	El municipio no entregó información suficiente para llevar a cabo la medición.				
Jalisco	Teocaltiche	El municipio no entregó información suficiente para llevar a cabo la medición.				
Jalisco	Teocuitatlán de Corona	6.8	0.7	0.0	49.4	29.9
Jalisco	Tepatitlán de Morelos	130.3	13.7	-35.7	575.0	449.6
Jalisco	Tequila	El municipio no entregó información suficiente para llevar a cabo la medición.				
Jalisco	Teuchitlán	El municipio no entregó información suficiente para llevar a cabo la medición.				
Jalisco	Tizapán el Alto	9.3	2.3	-0.6	133.6	65.9
Jalisco	Tlajomulco de Zúñiga	301.9	51.4	257.3	2,736.6	2,187.8
Jalisco	Tolimán	El municipio no entregó información suficiente para llevar a cabo la medición.				
Jalisco	Tomatlán	El municipio no entregó información suficiente para llevar a cabo la medición.				
Jalisco	Tonalá	728.7	143.9	-112.0	1,583.7	1,112.6
Jalisco	Tonaya	El municipio no entregó información suficiente para llevar a cabo la medición.				
Jalisco	Tonila	El municipio no entregó información suficiente para llevar a cabo la medición.				
Jalisco	Totatiche	El municipio no entregó información suficiente para llevar a cabo la medición.				
Jalisco	Tototlán	9.1	3.9	-8.7	78.5	56.3
Jalisco	Tuxcacuesco	El municipio no entregó información suficiente para llevar a cabo la medición.				
Jalisco	Tuxcueca	El municipio no entregó información suficiente para llevar a cabo la medición.				
Jalisco	Tuxpan	El municipio no entregó información suficiente para llevar a cabo la medición.				
Jalisco	Unión de San Antonio	El municipio no entregó información suficiente para llevar a cabo la medición.				
Jalisco	Unión de Tula	El municipio no entregó información suficiente para llevar a cabo la medición.				
Jalisco	Villa Guerrero	El municipio no entregó información suficiente para llevar a cabo la medición.				
Jalisco	Villa Hidalgo	El municipio no entregó información suficiente para llevar a cabo la medición.				
Jalisco	Villa Purificación	24.7	2.3	-6.0	38.5	27.7
Jalisco	Yahualica de González Gallo	18.9	2.0	0.0	99.4	71.9
Jalisco	Zacoalco de Torres	El municipio no entregó información suficiente para llevar a cabo la medición.				
Jalisco	Zapopan	1,012.7	121.2	-525.5	7,510.3	6,342.8
Jalisco	Zapotitlic	El municipio no entregó información suficiente para llevar a cabo la medición.				
Jalisco	Zapotitlán de Vadillo	El municipio no entregó información suficiente para llevar a cabo la medición.				
Jalisco	Zapotlán del Rey	El municipio no entregó información suficiente para llevar a cabo la medición.				
Jalisco	Zapotlán el Grande	164.4	21.3	-28.4	454.0	367.1
Jalisco	Zapotlanejo	11.6	4.0	-4.2	360.9	273.2
México	Acolman	El municipio no entregó información.				
México	Atenco	10.8	1.7	-3.3	177.4	110.1
México	Atizapán de Zaragoza	534.7	46.5	-87.6	3,083.5	2,617.1
México	Atzacmulco	9.1	1.6	-26.0	523.0	355.1
México	Axapusco	5.6	0.6	61.4	115.7	76.9
México	Capulhuac	16.5	2.1	57.8	137.6	98.9
México	Chalco	232.7	19.8	-10.7	1,224.9	806.7
México	Chapa de Mota	5.1	2.2	20.3	120.5	70.8
México	Chiautla	El municipio no entregó información.				
México	Chicoloapan	El municipio no entregó información.				
México	Chimalhuacán	0.0	0.0	164.2	1,867.2	1,055.4
México	Coacalco de Berriozábal	356.3	28.3	257.5	929.1	682.1
México	Coyotepec	El municipio no entregó información.				
México	Cuautitlán	45.9	32.6	-47.9	777.1	637.7
México	Cuautitlán Izcalli	El municipio no entregó información.				

Entidad Federativa	Municipio	Deuda y Obligaciones	Servicio de la Deuda y Pago de Inversión	Obligaciones a Corto Plazo y Proveedores y Contratistas	Ingresos Totales	Ingresos de Libre Disposición
México	Ecatepec de Morelos	El municipio no entregó información suficiente para llevar a cabo la medición.				
México	Huixquilucan	409.4	33.6	7.4	2,378.4	2,069.6
México	Ixtapaluca	194.5	16.5	-100.9	1,283.2	773.1
México	Jilotepec	El municipio no entregó información suficiente para llevar a cabo la medición.				
México	Jochilingo	4.9	0.7	-4.8	89.8	64.5
México	Juchitepec	El municipio no entregó información.				
México	Lerma	El municipio no entregó información.				
México	Melchor Ocampo	El municipio no entregó información suficiente para llevar a cabo la medición.				
México	Mezquicapan	91.5	19.3	-53.1	1,577.0	1,352.5
México	Naucalpan de Juárez	713.0	50.1	1,860.8	4,215.0	3,441.8
México	Nextlalpan	12.0	1.7	-2.4	141.4	97.0
México	Nezahualcóyotl	270.4	19.0	-36.0	3,772.3	2,665.8
México	Nicolás Romero	134.2	29.0	61.7	1,090.8	612.9
México	Ocuilán	El municipio no entregó información.				
México	Rayón	El municipio no entregó información.				
México	San Felipe del Progreso	0.0	0.6	13.7	527.3	253.5
México	Soyaniquilpan de Juárez	0.3	1.7	-14.6	81.6	58.0
México	Sultepec	El municipio no entregó información.				
México	Tecámac	59.9	16.0	0.0	1,538.5	1,128.4
México	Temascalapa	7.9	1.5	-17.3	196.0	148.8
México	Temascalcingo	El municipio no entregó información.				
México	Tenango del Valle	17.1	3.4	38.8	267.6	152.6
México	Teoloyucan	15.6	1.9	13.1	265.1	191.5
México	Teotihuacán	El municipio no entregó información.				
México	Tepotzotlán	El municipio no entregó información.				
México	Texcoco	130.2	11.7	126.4	1,150.0	886.3
México	Tezoyuca	El municipio no entregó información.				
México	Tiangustenco	El municipio no entregó información.				
México	Timilpan	1.2	0.2	11.3	106.8	76.3
México	Tlalmanalco	0.7	0.4	26.9	182.2	115.6
México	Tlalnepantla de Baz	420.1	36.0	-327.7	4,385.3	3,652.7
México	Toluca	339.2	34.5	1,277.0	3,667.0	2,810.3
México	Tultitlán	69.1	5.6	-21.9	543.3	391.5
México	Tultitlán	113.2	14.1	-59.5	2,042.7	1,383.0
México	Valle de Bravo	El municipio no entregó información.				
México	Valle de Chalco Solidaridad	72.8	6.5	197.8	1,208.7	748.1
México	Villa del Carbón	12.9	5.2	-7.1	247.9	159.1
México	Zinacantan	100.2	14.4	16.0	659.1	384.2
México	Zumpango	117.4	11.4	-72.3	632.4	437.2
Michoacán	Acuitzio	El municipio no entregó información suficiente para llevar a cabo la medición.				
Michoacán	Angangueo	0.0	0.0	2.2	47.2	28.1
Michoacán	Ario	0.0	0.0	22.3	126.7	72.5
Michoacán	Buenavista	El municipio no entregó información.				
Michoacán	Coahuacán de Vázquez Pallares	El municipio no entregó información.				
Michoacán	Cotija	0.0	0.0	13.6	87.3	59.9
Michoacán	Ixtlán	0.0	0.0	1.8	113.1	77.4
Michoacán	José Sixto Verduzco	El municipio no entregó información.				
Michoacán	La Huacana	El municipio no entregó información.				
Michoacán	La Piedad	3.9	0.6	4.2	348.2	252.3
Michoacán	Lázaro Cárdenas	9.4	3.8	52.7	892.8	720.7
Michoacán	Morelia	30.0	51.4	50.5	2,325.5	1,577.0
Michoacán	Múgica	0.0	0.0	13.3	132.2	71.3
Michoacán	Pajacuarán	El municipio no entregó información.				
Michoacán	Quiroga	0.0	0.0	-8.1	95.6	57.3
Michoacán	Salvador Escalante	2.0	1.0	-4.8	155.3	75.9
Michoacán	Senguio	El municipio no entregó información.				
Michoacán	Tancitaro	El municipio no entregó información suficiente para llevar a cabo la medición.				
Michoacán	Tuxpan	El municipio no entregó información.				
Michoacán	Tuzantla	El municipio no entregó información.				
Michoacán	Tzitzio	El municipio no entregó información.				
Michoacán	Uruapan	El municipio no entregó información suficiente para llevar a cabo la medición.				
Michoacán	Zacapu	El municipio no entregó información.				
Michoacán	Zamora	El municipio no entregó información suficiente para llevar a cabo la medición.				
Michoacán	Zitácuaro	4.8	1.5	42.9	474.7	242.2
Morelos	Amacuzac	10.5	2.0	12.6	93.3	62.3



Entidad Federativa	Municipio	Deuda y Obligaciones	Servicio de la Deuda y Pago de Inversión	Obligaciones a Corto Plazo y Proveedores y Contratistas	Ingresos Totales	Ingresos de Libre Disposición
Morelos	Axochiapan	33.5	5.1	-2.1	166.9	82.2
Morelos	Ayala	72.4	10.6	2.2	326.7	212.0
Morelos	Coatlán del Río	3.9	1.4	1.8	82.2	54.3
Morelos	Cuautla	El municipio no entregó información suficiente para llevar a cabo la medición.				
Morelos	Cuernavaca	294.5	80.7	214.4	1,371.6	1,022.6
Morelos	Jantetelco	9.2	1.6	16.1	86.9	54.8
Morelos	Jiutepec	97.2	18.6	143.5	680.6	485.2
Morelos	Jonacatepec	19.1	2.9	-10.2	86.3	58.6
Morelos	Ocuituco	10.0	2.3	14.4	106.5	65.7
Morelos	Puente de Ixtla	El municipio no entregó información suficiente para llevar a cabo la medición.				
Morelos	Temixco	0.0	0.0	57.9	423.5	282.3
Morelos	Temoac	0.0	0.0	-3.9	80.1	49.8
Morelos	Tepalcingo	0.0	0.0	-28.3	93.0	62.8
Morelos	Tetecala	6.8	2.5	3.6	71.7	51.3
Morelos	Tlaltzapán de Zapata	2.1	0.5	103.0	173.2	100.6
Morelos	Tlaquiltlenango	3.5	1.2	90.0	123.2	68.6
Morelos	Tlayacapan	0.0	0.0	7.6	86.9	62.4
Morelos	Zacatepec	0.0	0.0	26.9	110.1	69.7
Morelos	Zacualpan	0.0	0.0	-6.9	69.0	50.2
Nayarit	Acaponeta	3.5	0.3	12.3	160.7	90.3
Nayarit	Ahuacatlán	0.0	1.4	0.5	77.3	54.9
Nayarit	Amatlán de Cañas	0.0	0.0	1.2	92.1	64.4
Nayarit	Bahía de Banderas	221.4	28.9	261.9	954.5	796.9
Nayarit	Compostela	8.6	3.4	-10.8	301.4	210.3
Nayarit	Huajicori	El municipio no entregó información suficiente para llevar a cabo la medición.				
Nayarit	Ixtlán del Río	2.7	2.1	17.6	123.6	84.9
Nayarit	Jala	7.1	0.9	-4.4	111.4	59.7
Nayarit	La Yesca	2.1	0.2	8.6	116.8	59.3
Nayarit	Rosamorada	8.0	0.3	7.4	137.5	70.0
Nayarit	Ruíz	2.8	0.7	16.7	134.2	76.3
Nayarit	San Blas	7.0	0.6	16.1	176.4	111.7
Nayarit	San Pedro Lagunillas	El municipio no entregó información.				
Nayarit	Santa María del Oro	3.5	1.1	-13.0	114.9	73.0
Nayarit	Santiago Ixcuintla	22.0	1.5	63.5	337.5	197.3
Nayarit	Tecuala	0.0	0.4	-12.2	142.8	84.4
Nayarit	Tepec	405.4	38.0	274.2	1,453.8	1,038.3
Nayarit	Tuxpan	El municipio no entregó información suficiente para llevar a cabo la medición.				
Nayarit	Xalisco	11.0	0.8	4.6	179.9	123.0
Nuevo León	Apodaca	405.6	53.8	-39.4	2,129.4	1,651.2
Nuevo León	Cadereyt Jiménez	El municipio no entregó información.				
Nuevo León	Ciénega de Flores	El municipio no entregó información.				
Nuevo León	García	113.8	27.2	170.9	943.8	593.5
Nuevo León	General Bravo	El municipio no entregó información.				
Nuevo León	General Escobedo	263.1	21.3	245.5	1,252.6	884.5
Nuevo León	General Terán	1.8	0.5	-6.8	166.1	136.6
Nuevo León	Guadalupe	603.8	82.6	486.9	2,178.8	1,615.6
Nuevo León	Juárez	133.5	20.4	65.9	1,555.0	1,199.0
Nuevo León	Linares	28.3	3.1	-71.6	402.9	304.1
Nuevo León	Los Aldamas	0.0	0.0	-1.7	105.7	62.9
Nuevo León	Los Ramones	El municipio no entregó información.				
Nuevo León	Montemorelos	28.4	3.3	18.3	447.9	337.2
Nuevo León	Monterrey	2,015.6	248.8	-307.6	6,715.5	5,181.0
Nuevo León	Salinas Victoria	33.0	5.7	103.5	178.8	124.5
Nuevo León	San Nicolás de los Garza	950.1	116.2	-289.6	2,716.0	2,320.3
Nuevo León	Santa Catarina	159.8	24.8	-19.5	1,249.9	861.9
Nuevo León	Santiago	4.7	2.1	-23.7	515.6	358.2
Oaxaca	Acatlán de Pérez Figueroa	El municipio no entregó información.				
Oaxaca	Loma Bonita	El municipio no entregó información.				
Oaxaca	Mazatlán Villa de Flores	El municipio no entregó información.				
Oaxaca	Oaxaca de Juárez	80.0	5.3	1.2	1,563.2	1,224.2

Entidad Federativa	Municipio	Deuda y Obligaciones	Servicio de la Deuda y Pago de Inversión	Obligaciones a Corto Plazo y Proveedores y Contratistas	Ingresos Totales	Ingresos de Libre Disposición
Oaxaca	Salina Cruz	El municipio no entregó información.				
Oaxaca	San Jacinto Amilpas	El municipio no entregó información.				
Oaxaca	San Jerónimo Tlacoachahuaya	El municipio no entregó información.				
Oaxaca	San Juan Bautista Cuicatlán	El municipio no entregó información.				
Oaxaca	San Juan Bautista Tuxtepec	0.0	0.8	52.8	767.3	466.3
Oaxaca	San Pablo Huixtepec	0.0	0.0	-13.9	33.7	15.8
Oaxaca	San Pedro Pochutla	0.0	0.0	-0.6	183.5	67.3
Oaxaca	San Pedro Tapanatepec	0.0	0.0	2.1	63.3	29.5
Oaxaca	Santo Domingo Ingenio	El municipio no entregó información.				
Oaxaca	Tlacolula de Matamoros	0.0	0.0	-9.2	93.2	54.8
Oaxaca	Villa de Zaachila	El municipio no entregó información.				
Puebla	Acatlán de Osorio	20.8	6.7	3.8	118.1	52.4
Puebla	Acatzingo	57.7	5.4	-41.3	154.1	64.1
Puebla	Amozoc	36.8	10.8	-24.9	263.6	133.4
Puebla	Alixco	74.9	17.3	-127.2	513.5	301.7
Puebla	Chiautla	0.0	0.0	0.3	63.8	28.2
Puebla	Huachinango	16.5	3.9	-10.9	304.6	128.6
Puebla	Libres	12.1	3.6	-1.0	103.5	52.6
Puebla	Puebla	41.6	65.8	-1,419.8	5,030.4	3,591.5
Puebla	San Martín Texmelucan	72.5	17.7	-19.2	391.2	226.3
Puebla	San Pedro Cholula	0.0	0.6	50.8	557.3	401.5
Puebla	San Salvador el Seco	13.4	4.0	-1.0	93.7	44.1
Puebla	Santiago Miahuatlán	0.0	0.0	-3.6	65.5	31.4
Puebla	Tenampulco	0.0	0.0	0.3	38.2	17.1
Puebla	Xayacatlán de Bravo	0.0	0.0	-0.2	12.7	8.0
Puebla	Xicotepetec	50.0	12.9	-22.9	251.2	128.9
Querétaro	Colón	21.0	8.4	29.3	371.0	299.9
Querétaro	Corregidora	44.3	11.2	-241.6	1,550.9	1,281.2
Querétaro	San Juan del Río	34.9	18.9	168.6	1,242.1	900.0
Querétaro	Tequisquiapan	7.8	4.5	-6.6	395.8	244.4
Quintana Roo	Benito Juárez	955.1	125.3	13.4	5,359.4	4,331.0
Quintana Roo	Cozumel	432.8	24.1	23.7	617.9	516.3
Quintana Roo	Felipe Carrillo Puerto	25.0	7.2	97.4	520.7	257.0
Quintana Roo	Isla Mujeres	0.0	0.7	187.5	430.9	349.2
Quintana Roo	Lázaro Cárdenas	0.0	1.0	7.0	278.5	208.5
Quintana Roo	Othón P. Blanco	368.7	58.8	26.1	900.9	531.9
Quintana Roo	Puerto Morelos	9.6	1.1	-14.5	427.8	402.3
Quintana Roo	Solidaridad	640.7	78.5	-63.9	2,159.0	1,889.4
Quintana Roo	Tulum	El municipio no entregó información.				
San Luis Potosí	Charcas	El municipio no entregó información.				
San Luis Potosí	Ciudad Fernández	El municipio no entregó información.				
San Luis Potosí	Ciudad Valles	El municipio no entregó información suficiente para llevar a cabo la medición.				
San Luis Potosí	Ébano	1.0	1.3	0.2	161.1	89.9
San Luis Potosí	El Naranjo	0.0	0.0	4.3	76.7	43.6
San Luis Potosí	Huehuetlán	El municipio no entregó información.				
San Luis Potosí	Lagunillas	El municipio no entregó información suficiente para llevar a cabo la medición.				
San Luis Potosí	Matheuala	0.0	0.0	358.9	675.3	422.5
San Luis Potosí	Matlapa	El municipio no entregó información.				
San Luis Potosí	Mexquitic de Carmona	0.0	0.0	5.2	199.7	96.8
San Luis Potosí	Moctezuma	0.0	0.0	17.2	116.4	38.7
San Luis Potosí	San Antonio	El municipio no entregó información.				
San Luis Potosí	San Luis Potosí	419.0	40.4	486.3	3,008.8	2,285.9
San Luis Potosí	Santa Catarina	El municipio no entregó información.				
San Luis Potosí	Santo Domingo	El municipio no entregó información.				
San Luis Potosí	Tamasopo	0.0	0.0	-0.8	131.3	58.1
San Luis Potosí	Tamazunchale	21.6	5.6	55.2	460.6	218.1
San Luis Potosí	Tampamolón Corona	4.9	1.2	-3.4	82.8	28.7
San Luis Potosí	Tamúín	36.8	6.6	7.8	134.5	77.3
San Luis Potosí	Tancanhuitz	0.0	0.0	7.8	112.6	41.4
San Luis Potosí	Villa de Arista	0.0	0.0	-4.1	64.8	30.6

Entidad Federativa	Municipio	Deuda y Obligaciones	Servicio de la Deuda y Pago de Inversión	Obligaciones a Corto Plazo y Proveedores y Contratistas	Ingresos Totales	Ingresos de Libre Disposición
San Luis Potosí	Villa de Arriaga	El municipio no entregó información.				
Sinaloa	Ahome	52.8	10.5	18.6	1,604.8	1,176.9
Sinaloa	Badiraguato	10.8	2.7	-9.3	185.3	100.1
Sinaloa	Choix	El municipio no entregó información.				
Sinaloa	Cosalá	1.1	0.2	-1.8	102.5	69.6
Sinaloa	Culiacán	706.8	100.1	335.0	4,175.6	3,371.5
Sinaloa	El Fuerte	El municipio no entregó información.				
Sinaloa	Elota	4.6	0.8	-21.5	210.1	146.1
Sinaloa	Escuinapa	El municipio no entregó información.				
Sinaloa	Guasave	159.6	53.7	38.1	1,023.5	675.5
Sinaloa	Mazatlán	199.9	35.3	194.8	2,188.7	1,750.4
Sinaloa	Mocorito	El municipio no entregó información.				
Sinaloa	Navolato	14.7	8.9	3.8	558.9	389.8
Sinaloa	Rosario	11.3	2.7	33.8	283.6	164.3
Sinaloa	Salvador Alvarado	23.0	4.2	-11.0	331.3	252.5
Sinaloa	Sinaloa	9.9	1.9	-21.0	360.7	185.6
Sonora	Agua Prieta	241.6	42.9	16.3	256.7	174.8
Sonora	Álamos	8.0	0.5	10.7	152.0	93.5
Sonora	Bácum	El municipio no entregó información suficiente para llevar a cabo la medición.				
Sonora	Benito Juárez	11.3	2.4	2.4	83.9	57.7
Sonora	Benjamín Hill	El municipio no entregó información suficiente para llevar a cabo la medición.				
Sonora	Caborca	22.2	78.8	5.9	442.8	334.5
Sonora	Cajeme	672.6	63.2	-5.9	1,497.2	1,092.9
Sonora	Cananea	El municipio no entregó información.				
Sonora	Empalme	El municipio no entregó información suficiente para llevar a cabo la medición.				
Sonora	Etchojoa	19.1	4.0	3.6	254.5	148.2
Sonora	Fronteras	El municipio no entregó información suficiente para llevar a cabo la medición.				
Sonora	General Plutarco Elías Calles	13.2	4.8	11.6	69.4	52.4
Sonora	Guaymas	349.3	40.6	-7.5	705.9	520.7
Sonora	Hermosillo	1,850.1	255.9	671.6	3,505.8	2,561.6
Sonora	Huásabas	El municipio no entregó información suficiente para llevar a cabo la medición.				
Sonora	Huatabampo	54.0	8.6	-11.5	304.8	189.2
Sonora	Naco	El municipio no entregó información suficiente para llevar a cabo la medición.				
Sonora	Nácori Chico	El municipio no entregó información suficiente para llevar a cabo la medición.				
Sonora	Nacoziari de García	El municipio no entregó información suficiente para llevar a cabo la medición.				
Sonora	Navojoa	El municipio no entregó información suficiente para llevar a cabo la medición.				
Sonora	Nogales	630.6	89.5	83.3	1,082.7	862.3
Sonora	Opodepe	2.4	0.9	-0.7	21.5	17.1
Sonora	Puerto Peñasco	El municipio no entregó información suficiente para llevar a cabo la medición.				
Sonora	San Ignacio Río Muerto	0.0	0.0	3.5	59.8	35.0
Sonora	San Luis Río Colorado	86.9	16.8	10.1	720.2	481.9
Tabasco	Balancán	0.0	0.0	-31.1	366.1	220.5
Tabasco	Cárdenas	30.2	6.5	-3.2	1,151.1	623.2
Tabasco	Centro	433.4	70.0	5.9	3,095.3	2,047.0
Tabasco	Comalcalco	58.3	13.2	-5.0	887.3	490.8
Tabasco	Macuspana	El municipio no entregó información suficiente para llevar a cabo la medición.				
Tabasco	Paraíso	19.4	0.2	-7.2	572.2	421.6
Tabasco	Tenosique	El municipio no entregó información suficiente para llevar a cabo la medición.				
Tamaulipas	Altamira	0.0	0.0	-24.3	1,236.9	956.2
Tamaulipas	El Mante	0.0	0.0	16.6	322.9	199.0
Tamaulipas	Jaumave	El municipio no entregó información.				
Tamaulipas	Nuevo Laredo	591.2	125.8	19.7	3,327.4	2,950.4
Tamaulipas	Reynosa	130.0	25.7	-247.7	2,189.5	1,565.4
Tamaulipas	Tampico	73.7	19.7	193.0	1,071.4	778.8
Tamaulipas	Victoria	0.0	5.4	23.0	1,002.0	689.6
Tlaxcala	Apizaco	6.2	9.2	-0.3	390.4	280.2
Tlaxcala	Calpulalpan	El municipio no entregó información.				
Tlaxcala	Chiautempan	El municipio no entregó información.				
Tlaxcala	El Carmen Tequexquitla	El municipio no entregó información.				
Tlaxcala	Huamantla	2.0	4.5	116.4	439.3	181.6

Entidad Federativa	Municipio	Deuda y Obligaciones	Servicio de la Deuda y Pago de Inversión	Obligaciones a Corto Plazo y Proveedores y Contratistas	Ingresos Totales	Ingresos de Libre Disposición
Tlaxcala	Sanctórum de Lázaro Cárdenas	El municipio no entregó información.				
Tlaxcala	Santa Cruz Tlaxcala	El municipio no entregó información.				
Tlaxcala	Tetla de La Solidaridad	0.6	0.9	-1.4	135.5	77.3
Tlaxcala	Tlaxcala	6.9	13.6	18.0	347.8	220.1
Tlaxcala	Tocatlán	0.0	0.0	-1.6	93.6	69.4
Tlaxcala	Xaloztoc	0.0	0.0	0.5	81.2	47.3
Veracruz	Acajete	3.2	1.1	-2.1	41.0	18.6
Veracruz	Acayucan	21.1	5.9	-5.3	283.0	116.0
Veracruz	Actopan	6.2	0.8	13.5	122.6	55.8
Veracruz	Acuña	El municipio no entregó información suficiente para llevar a cabo la medición.				
Veracruz	Acultzingo	2.3	0.4	-3.0	77.0	24.7
Veracruz	Agua Dulce	El municipio no entregó información suficiente para llevar a cabo la medición.				
Veracruz	Álamo Temapache	11.7	1.8	52.6	378.7	122.0
Veracruz	Alpatláhuac	El municipio no entregó información suficiente para llevar a cabo la medición.				
Veracruz	Alto Lucero de Gutiérrez Barrios	11.2	2.7	-4.4	105.9	46.2
Veracruz	Altotonga	13.6	3.1	-0.9	186.2	47.9
Veracruz	Alvarado	El municipio no entregó información.				
Veracruz	Amatitlán	1.9	0.2	-0.1	34.9	15.3
Veracruz	Amatlán de los Reyes	El municipio no entregó información suficiente para llevar a cabo la medición.				
Veracruz	Ángel R. Cabada	El municipio no entregó información.				
Veracruz	Apazapan	El municipio no entregó información suficiente para llevar a cabo la medición.				
Veracruz	Aquila	1.5	0.2	-1.1	22.0	13.0
Veracruz	Astacinga	El municipio no entregó información suficiente para llevar a cabo la medición.				
Veracruz	Atlahuilco	El municipio no entregó información suficiente para llevar a cabo la medición.				
Veracruz	Atoyac	El municipio no entregó información suficiente para llevar a cabo la medición.				
Veracruz	Atzacan	2.6	0.4	0.0	72.4	26.6
Veracruz	Atzacan	6.7	2.7	-3.5	167.6	48.4
Veracruz	Ayahualulco	El municipio no entregó información.				
Veracruz	Banderilla	El municipio no entregó información suficiente para llevar a cabo la medición.				
Veracruz	Benito Juárez	2.6	0.4	-1.5	94.6	34.4
Veracruz	Boca del Río	El municipio no entregó información suficiente para llevar a cabo la medición.				
Veracruz	Camarón de Tejeda	1.7	0.2	4.4	28.5	12.2
Veracruz	Camerino Z. Mendoza	El municipio no entregó información suficiente para llevar a cabo la medición.				
Veracruz	Carlos A. Carrillo	1.3	0.2	-0.1	53.8	18.9
Veracruz	Carrillo Puerto	El municipio no entregó información suficiente para llevar a cabo la medición.				
Veracruz	Castillo de Teayo	3.1	0.5	0.6	78.8	26.2
Veracruz	Catemaco	9.7	3.2	51.9	171.5	62.6
Veracruz	Cazones de Herrera	4.0	0.6	0.0	107.0	41.5
Veracruz	Cerro Azul	5.8	4.6	2.2	94.7	54.4
Veracruz	Chacaltianguis	El municipio no entregó información suficiente para llevar a cabo la medición.				
Veracruz	Chalma	El municipio no entregó información.				
Veracruz	Chiconamel	El municipio no entregó información suficiente para llevar a cabo la medición.				
Veracruz	Chiconquiaco	El municipio no entregó información suficiente para llevar a cabo la medición.				
Veracruz	Chicontepec	El municipio no entregó información suficiente para llevar a cabo la medición.				
Veracruz	Chinameca	El municipio no entregó información.				
Veracruz	Chinampa de Gorostiza	2.4	0.4	-0.7	65.0	22.8
Veracruz	Chocamán	2.4	0.5	-1.6	68.3	25.3
Veracruz	Chontla	10.1	2.2	-1.5	86.8	26.8
Veracruz	Chumatlán	1.9	0.2	5.1	37.3	16.9
Veracruz	Cihaltépetl	El municipio no entregó información suficiente para llevar a cabo la medición.				
Veracruz	Coacoatzintla	2.0	0.3	0.3	40.0	17.6
Veracruz	Coahuilán	El municipio no entregó información suficiente para llevar a cabo la medición.				
Veracruz	Coatepec	El municipio no entregó información.				
Veracruz	Coatzacoalcos	466.0	59.1	-116.8	1,560.5	1,181.2
Veracruz	Coatzintla	4.7	0.7	0.5	141.5	50.5
Veracruz	Coetzala	El municipio no entregó información.				
Veracruz	Colipa	2.2	0.7	-3.0	33.2	16.4
Veracruz	Comapa	El municipio no entregó información suficiente para llevar a cabo la medición.				
Veracruz	Córdoba	43.9	6.6	-10.4	775.8	513.4
Veracruz	Cosamaloapan de Carpio	11.9	1.6	-19.8	212.6	114.9

Entidad Federativa	Municipio	Deuda y Obligaciones	Servicio de la Deuda y Pago de Inversión	Obligaciones a Corto Plazo y Proveedores y Contratistas	Ingresos Totales	Ingresos de Libre Disposición
Veracruz	Cosautlán de Carvajal	3.7	0.6	-3.4	68.6	32.9
Veracruz	Coscomatepec	El municipio no entregó información suficiente para llevar a cabo la medición.				
Veracruz	Cosoleacaque	22.0	10.5	9.0	418.1	213.3
Veracruz	Cotaxtla	El municipio no entregó información.				
Veracruz	Coxquihui	2.1	0.3	-0.4	73.0	18.3
Veracruz	Coyutla	El municipio no entregó información.				
Veracruz	Cuichapa	3.1	0.5	-1.5	54.5	31.0
Veracruz	Cuicatlan	El municipio no entregó información.				
Veracruz	El Higo	El municipio no entregó información suficiente para llevar a cabo la medición.				
Veracruz	Emiliano Zapata	8.1	3.0	-10.5	187.1	88.0
Veracruz	Espinal	El municipio no entregó información suficiente para llevar a cabo la medición.				
Veracruz	Fortín	6.9	1.3	47.9	173.3	83.7
Veracruz	Gutiérrez Zamora	14.0	6.6	0.1	136.6	69.3
Veracruz	Hidalgotitlán	El municipio no entregó información.				
Veracruz	Huatusco	El municipio no entregó información suficiente para llevar a cabo la medición.				
Veracruz	Huayacocotla	2.9	0.7	1.1	89.8	27.3
Veracruz	Hueyapan de Ocampo	5.5	2.0	0.2	149.5	48.8
Veracruz	Huiloapan de Cuauhtémoc	2.1	0.3	8.8	32.3	19.9
Veracruz	Ignacio de la Llave	El municipio no entregó información suficiente para llevar a cabo la medición.				
Veracruz	Ilamatlán	El municipio no entregó información.				
Veracruz	Isla	7.1	1.1	1.8	152.9	74.6
Veracruz	Ixcatepec	El municipio no entregó información.				
Veracruz	Ixhuacán de los Reyes	El municipio no entregó información.				
Veracruz	Ixhuatlán de Madero	3.8	0.9	-3.3	173.1	31.5
Veracruz	Ixhuatlán del Café	El municipio no entregó información suficiente para llevar a cabo la medición.				
Veracruz	Ixhuatlán del Sureste	El municipio no entregó información suficiente para llevar a cabo la medición.				
Veracruz	Ixhuatlancillo	El municipio no entregó información suficiente para llevar a cabo la medición.				
Veracruz	Ixmiquilpan	El municipio no entregó información.				
Veracruz	Ixtaczoquitlán	40.2	14.7	-0.4	295.2	201.6
Veracruz	Jalacingo	3.1	0.5	-2.8	128.4	36.1
Veracruz	Jalcomulco	El municipio no entregó información.				
Veracruz	Jáltipan	9.7	3.5	-6.3	133.8	66.9
Veracruz	Jamapa	El municipio no entregó información suficiente para llevar a cabo la medición.				
Veracruz	Jesús Carranza	4.7	1.7	-7.2	106.5	45.7
Veracruz	Jilotepec	2.3	0.3	2.9	45.4	19.0
Veracruz	José Azueta	5.1	0.7	-0.6	97.1	45.4
Veracruz	Juan Rodríguez Clara	5.7	0.9	-4.6	134.2	56.8
Veracruz	Juchique de Ferrer	El municipio no entregó información suficiente para llevar a cabo la medición.				
Veracruz	La Antigua	6.5	1.0	-13.9	115.9	76.8
Veracruz	La Perla	2.5	0.5	-0.8	102.2	20.2
Veracruz	Las Minas	El municipio no entregó información.				
Veracruz	Las Vigas de Ramírez	0.0	0.0	0.5	65.0	26.6
Veracruz	Lerdo de Tejada	5.7	0.7	27.2	77.3	48.4
Veracruz	Los Reyes	El municipio no entregó información suficiente para llevar a cabo la medición.				
Veracruz	Magdalena	El municipio no entregó información suficiente para llevar a cabo la medición.				
Veracruz	Maltrata	2.2	0.3	-1.4	60.7	21.6
Veracruz	Manlio Fabio Altamirano	El municipio no entregó información.				
Veracruz	Mariano Escobedo	3.2	0.1	-0.1	104.8	31.4
Veracruz	Martínez de La Torre	17.4	2.6	-32.3	365.4	196.7
Veracruz	Mecatlán	2.5	0.4	-0.5	81.7	24.1
Veracruz	Mecayapan	El municipio no entregó información suficiente para llevar a cabo la medición.				
Veracruz	Medellán	El municipio no entregó información suficiente para llevar a cabo la medición.				
Veracruz	Minatitlán	El municipio no entregó información suficiente para llevar a cabo la medición.				
Veracruz	Misantla	7.9	1.2	-3.9	193.1	83.5
Veracruz	Mixtla de Altamirano	El municipio no entregó información suficiente para llevar a cabo la medición.				
Veracruz	Moloacán	5.7	0.9	0.9	87.4	54.1
Veracruz	Nanchital de Lázaro Cárdenas	El municipio no entregó información suficiente para llevar a cabo la medición.				
Veracruz	Naolinco	El municipio no entregó información suficiente para llevar a cabo la medición.				
Veracruz	Naranja	1.6	0.1	-0.8	26.4	13.6
Veracruz	Naranjos Amatlán	El municipio no entregó información suficiente para llevar a cabo la medición.				

Entidad Federativa	Municipio	Deuda y Obligaciones	Servicio de la Deuda y Pago de Inversión	Obligaciones a Corto Plazo y Proveedores y Contratistas	Ingresos Totales	Ingresos de Libre Disposición
Veracruz	Nautla	3.3	0.9	-11.1	51.5	26.1
Veracruz	Nogales	6.3	0.8	-7.3	127.7	69.1
Veracruz	Oluta	3.8	0.5	-1.5	66.8	36.3
Veracruz	Omealca	3.1	0.4	-1.6	80.0	30.1
Veracruz	Orizaba	46.0	12.0	-89.5	770.9	644.0
Veracruz	Otatitlán	2.8	0.4	-1.6	36.2	25.5
Veracruz	Oteapan	El municipio no entregó información suficiente para llevar a cabo la medición.				
Veracruz	Ozuluama de Mascareñas	20.0	3.5	-2.5	117.2	56.3
Veracruz	Pánuco	25.7	5.5	41.8	342.3	114.4
Veracruz	Papantla	El municipio no entregó información suficiente para llevar a cabo la medición.				
Veracruz	Paso de Ovejas	El municipio no entregó información.				
Veracruz	Paso del Macho	3.8	0.5	-5.6	90.8	37.8
Veracruz	Perote	9.6	0.7	-30.7	212.8	81.3
Veracruz	Platón Sánchez	El municipio no entregó información suficiente para llevar a cabo la medición.				
Veracruz	Playa Vicente	6.9	1.0	-3.0	176.9	73.1
Veracruz	Poza Rica de Hidalgo	301.4	27.7	-11.3	665.5	427.7
Veracruz	Pueblo Viejo	El municipio no entregó información suficiente para llevar a cabo la medición.				
Veracruz	Puente Nacional	8.6	1.6	-3.5	66.0	31.9
Veracruz	Rafael Delgado	El municipio no entregó información.				
Veracruz	Rafael Lucio	2.1	0.4	-2.6	30.2	17.2
Veracruz	Río Blanco	El municipio no entregó información.				
Veracruz	Salabarranca	El municipio no entregó información suficiente para llevar a cabo la medición.				
Veracruz	San Andrés Tenejapan	El municipio no entregó información.				
Veracruz	San Andrés Tuxtla	El municipio no entregó información suficiente para llevar a cabo la medición.				
Veracruz	San Juan Evangelista	4.8	0.7	3.3	131.1	46.5
Veracruz	San Rafael	6.4	1.0	9.1	117.2	55.9
Veracruz	Santiago Sochiapan	4.7	0.7	-2.7	77.8	39.6
Veracruz	Santiago Tuxtla	El municipio no entregó información.				
Veracruz	Sayula de Alemán	El municipio no entregó información.				
Veracruz	Sochiapa	El municipio no entregó información.				
Veracruz	Soconusco	2.6	0.3	-1.0	52.2	24.5
Veracruz	Soledad Atzompa	El municipio no entregó información.				
Veracruz	Soledad de Doblado	4.3	0.0	11.3	88.0	36.9
Veracruz	Soteapan	2.9	0.4	-0.6	143.1	25.9
Veracruz	Tamálin	2.8	1.0	-6.0	58.3	28.4
Veracruz	Tamiahua	El municipio no entregó información suficiente para llevar a cabo la medición.				
Veracruz	Tampico Alto	El municipio no entregó información.				
Veracruz	Tancoco	El municipio no entregó información.				
Veracruz	Tantima	2.7	0.4	-17.5	60.0	24.1
Veracruz	Tantoyuca	7.7	1.2	-12.9	443.9	85.3
Veracruz	Tatahuicapan de Juárez	1.9	1.1	-2.1	69.4	18.7
Veracruz	Tecolutla	El municipio no entregó información.				
Veracruz	Tehuipango	El municipio no entregó información.				
Veracruz	Tempoal	El municipio no entregó información suficiente para llevar a cabo la medición.				
Veracruz	Tenampa	El municipio no entregó información.				
Veracruz	Tenochtitlán	2.2	0.3	-1.9	34.4	18.2
Veracruz	Teocelo	El municipio no entregó información suficiente para llevar a cabo la medición.				
Veracruz	Tepatlixco	2.2	0.4	-1.7	45.0	20.8
Veracruz	Tepetlán	El municipio no entregó información.				
Veracruz	Tepetzintla	El municipio no entregó información.				
Veracruz	Tequila	El municipio no entregó información suficiente para llevar a cabo la medición.				
Veracruz	Texcatepec	El municipio no entregó información.				
Veracruz	Texhuacán	1.8	0.3	-1.7	36.2	14.9
Veracruz	Texistepec	El municipio no entregó información suficiente para llevar a cabo la medición.				
Veracruz	Tezonapa	5.7	0.9	-10.6	227.2	58.5
Veracruz	Tierra Blanca	El municipio no entregó información suficiente para llevar a cabo la medición.				
Veracruz	Tihuatlán	El municipio no entregó información suficiente para llevar a cabo la medición.				
Veracruz	Tlachichilco	El municipio no entregó información.				
Veracruz	Tlacojalpan	2.4	0.4	0.7	33.9	21.4
Veracruz	Tlacolulan	El municipio no entregó información.				

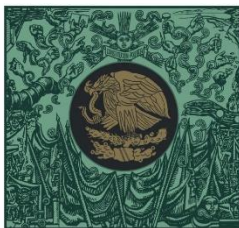
Entidad Federativa	Municipio	Deuda y Obligaciones	Servicio de la Deuda y Pago de Inversión	Obligaciones a Corto Plazo y Proveedores y Contratistas	Ingresos Totales	Ingresos de Libre Disposición
Veracruz	Tlacotalpan	El municipio no entregó información.				
Veracruz	Tlacotepec de Mejía	2.0	0.2	-0.1	26.3	15.9
Veracruz	Tlalixcoyan	El municipio no entregó información suficiente para llevar a cabo la medición.				
Veracruz	Tlalnahuayocan	4.6	1.1	-1.2	51.7	22.1
Veracruz	Tlaltetela	2.0	0.3	-1.2	58.2	18.2
Veracruz	Tlapacoyan	14.5	7.6	29.6	200.8	88.5
Veracruz	Tlaquilpa	El municipio no entregó información.				
Veracruz	Tlilapan	El municipio no entregó información.				
Veracruz	Tomatlán	2.5	0.5	2.3	35.4	22.0
Veracruz	Tonayán	2.1	0.2	-2.7	37.8	19.9
Veracruz	Totutla	2.2	0.4	-9.0	65.8	22.4
Veracruz	Tres Valles	El municipio no entregó información.				
Veracruz	Tuxpan	294.2	39.3	-75.3	709.8	469.2
Veracruz	Tuxtilla	5.9	0.2	0.7	21.5	11.5
Veracruz	Úrsulo Galván	El municipio no entregó información suficiente para llevar a cabo la medición.				
Veracruz	Uxpanapa	1.9	0.5	-0.9	99.5	22.6
Veracruz	Vega de Alatorre	5.3	0.4	5.6	91.0	44.3
Veracruz	Veracruz	8.5	59.9	-286.8	2,694.5	2,066.4
Veracruz	Villa Aldama	El municipio no entregó información suficiente para llevar a cabo la medición.				
Veracruz	Xalapa	478.5	54.7	-325.3	1,614.6	1,100.9
Veracruz	Xico	El municipio no entregó información.				
Veracruz	Xoxocotla	El municipio no entregó información.				
Veracruz	Yanga	El municipio no entregó información.				
Veracruz	Yecuatla	El municipio no entregó información.				
Veracruz	Zacualpan	El municipio no entregó información.				
Veracruz	Zaragoza	2.4	0.4	0.0	45.9	20.4
Veracruz	Zentla	El municipio no entregó información suficiente para llevar a cabo la medición.				
Veracruz	Zongolica	El municipio no entregó información suficiente para llevar a cabo la medición.				
Veracruz	Zontecomatlán de López y Fuentes	6.3	1.3	-2.4	74.9	18.5
Yucatán	Cacalchén	El municipio no entregó información suficiente para llevar a cabo la medición.				
Yucatán	Calotmul	El municipio no entregó información suficiente para llevar a cabo la medición.				
Yucatán	Celestún	El municipio no entregó información suficiente para llevar a cabo la medición.				
Yucatán	Dzidzantún	El municipio no entregó información suficiente para llevar a cabo la medición.				
Yucatán	Espita	El municipio no entregó información suficiente para llevar a cabo la medición.				
Yucatán	Halachó	El municipio no entregó información suficiente para llevar a cabo la medición.				
Yucatán	Hoctún	El municipio no entregó información suficiente para llevar a cabo la medición.				
Yucatán	Homún	El municipio no entregó información suficiente para llevar a cabo la medición.				
Yucatán	Huhí	El municipio no entregó información suficiente para llevar a cabo la medición.				
Yucatán	Maní	El municipio no entregó información suficiente para llevar a cabo la medición.				
Yucatán	Mérida	0.0	0.0	77.3	3,391.3	2,473.3
Yucatán	Motul	0.0	0.0	-7.5	106.8	57.1
Yucatán	Oxkutzcab	El municipio no entregó información suficiente para llevar a cabo la medición.				
Yucatán	Progreso	5.1	5.2	40.4	307.9	239.0
Yucatán	Quintana Roo	El municipio no entregó información suficiente para llevar a cabo la medición.				
Yucatán	Seyé	El municipio no entregó información suficiente para llevar a cabo la medición.				
Yucatán	Sucilá	El municipio no entregó información suficiente para llevar a cabo la medición.				
Yucatán	Tekax	El municipio no entregó información suficiente para llevar a cabo la medición.				
Yucatán	Telchac Pueblo	El municipio no entregó información suficiente para llevar a cabo la medición.				
Yucatán	Telchac Puerto	El municipio no entregó información suficiente para llevar a cabo la medición.				
Yucatán	Temax	El municipio no entregó información suficiente para llevar a cabo la medición.				
Yucatán	Ticul	El municipio no entregó información suficiente para llevar a cabo la medición.				
Yucatán	Tixkokob	El municipio no entregó información suficiente para llevar a cabo la medición.				
Yucatán	Valladolid	12.4	4.7	-0.4	288.3	144.3
Yucatán	Yaxcabá	El municipio no entregó información suficiente para llevar a cabo la medición.				
Zacatecas	Benito Juárez	El municipio no entregó información.				
Zacatecas	Calera	El municipio no entregó información.				
Zacatecas	Concepción del Oro	El municipio no entregó información suficiente para llevar a cabo la medición.				
Zacatecas	General Francisco R. Murguía	0.0	2.1	-4.9	128.3	63.2
Zacatecas	General Pánfilo Natera	El municipio no entregó información suficiente para llevar a cabo la medición.				
Zacatecas	Guadalupe	152.6	24.9	-53.6	749.2	562.2



Entidad Federativa	Municipio	Deuda y Obligaciones	Servicio de la Deuda y Pago de Inversión	Obligaciones a Corto Plazo y Proveedores y Contratistas	Ingresos Totales	Ingresos de Libre Disposición
Zacatecas	Jerez	30.7	2.7	4.1	268.2	188.9
Zacatecas	Juchipila	El municipio no entregó información.				
Zacatecas	Monte Escobedo	4.4	0.2	-13.7	56.5	36.4
Zacatecas	Nochistlán de Mejía	El municipio no entregó información.				
Zacatecas	Ojocaliente	El municipio no entregó información.				
Zacatecas	Sain Alto	El municipio no entregó información.				
Zacatecas	Tepechitlán	4.2	0.5	0.7	60.6	38.8
Zacatecas	Tlaltenango de Sánchez Román	El municipio no entregó información.				
Zacatecas	Trancoso	El municipio no entregó información.				
Zacatecas	Valparaíso	0.0	0.0	28.6	213.5	123.7
Zacatecas	Villa García	0.0	0.4	5.9	77.9	42.1
Zacatecas	Zacatecas	83.9	21.2	-38.0	592.8	433.4

Nota: La columna de Obligaciones a Corto Plazo presenta números negativos debido a que la SHCP resta los Activos de corto plazo a las mismas, conforme a la reforma a la Ley de Disciplina Financiera de las Entidades Federativas y Municipios del 30 de enero de 2018.

Fuente: SHCP.



**CÁMARA DE  
DIPUTADOS**  
LXIV LEGISLATURA

**CEFP**  
Centro de Estudios de las Finanzas Públicas



[www.cefp.gob.mx](http://www.cefp.gob.mx)



@CEFP\_diputados



Centro de Estudios de las Finanzas Públicas