

## Nota Informativa

28 de mayo de 2021

### Ingresos propios de organismos y empresas, enero – marzo 2021

(Millones de pesos)

Concepto	2020 (a)	Ene - Marzo 2021		Variación nominal		Variación % real
		Programado (b)	Observado (c)	d= (c-a)	e=(c-b)	
<b>Org. y Empresas</b>	<b>204,173.9</b>	<b>199,897.3</b>	<b>194,930.4</b>	<b>-9,243.5</b>	<b>-4,966.9</b>	<b>-8.2</b>
<b>Empresas</b>	<b>96,057.0</b>	<b>94,337.5</b>	<b>85,229.2</b>	<b>-10,827.8</b>	<b>-9,108.3</b>	<b>-14.7</b>
CFE	96,057.0	94,337.5	85,229.2	-10,827.8	-9,108.3	-14.7
<b>Organismos</b>	<b>108,116.9</b>	<b>105,559.8</b>	<b>109,701.2</b>	<b>1,584.3</b>	<b>4,141.4</b>	<b>-2.4</b>
IMSS	98,281.4	95,752.6	99,759.5	1,478.1	4,006.9	-2.4
ISSSTE	9,835.5	9,807.2	9,941.7	106.2	134.5	-2.8

**NOTA:** Las cifras pueden variar, debido al redondeo.

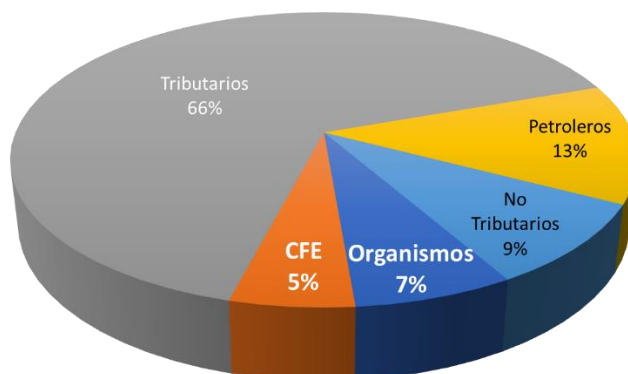
**FUENTE:** Elaborado por el CEFP con datos de la SHCP

Durante el primer trimestre de 2021, los Organismos de Control Presupuestario Directo (IMSS e ISSSTE), en conjunto con la Comisión Federal de Electricidad (CFE), recaudaron 194 mil 930.4 millones de pesos (mdp), monto menor en 4 mil 966.9 mdp a lo programado, y en -8.2 por ciento real respecto al mismo periodo del año previo. Esta caída se debe, principalmente, a la disminución de los ingresos obtenidos por la CFE.

Al analizar los ingresos por su fuente de generación, se observa que los obtenidos por los Organismos, representan 7.0 por ciento de los ingresos

presupuestarios, mientras que los de CFE aportan 5.4 por ciento, mientras que el resto proviene de los ingresos petroleros, tributarios y no tributarios.

**Composición de los ingresos, ene – mar 2021**



Fuente: elaborado por CEFP, con información de la SHCP.

Los Organismos, se observa que, registraron ingresos superiores a los programados en el periodo enero - marzo por 4 mil 141.4 mdp, ubicándose en 109 mil 701.2 mdp, monto inferior en 2.4 por ciento en términos reales respecto al año anterior.

A su interior, los ingresos propios del ISSSTE, se ubicaron en 9 mil 941.7 mdp, esto es, 134.5 mdp por arriba de lo programado para este periodo; y 2.8 por ciento real menos con relación a lo obtenido el año previo. El IMSS por su parte obtuvo ingresos por 99 mil 759.5 mdp, cifra superior en 4 mil 6.9 mdp respecto al programa y 2.4 por ciento real menor que el registrado en el mismo trimestre de 2020.

**Ingresos Propios de Organismo, enero-marzo 2021**

(Millones de pesos y variación porcentual real)

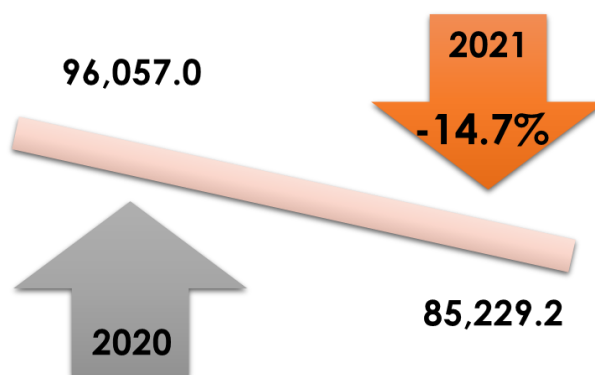


En tanto, los ingresos propios de CFE ascendieron a 85 mil 229.2 mdp, cifra inferior en 9 mil 108.3 mdp respecto al programado, lo que deriva, principalmente, de la disminución en las ventas de bienes y servicios e ingresos diversos derivados de la desaceleración económica provocada por la pandemia.

En comparación con lo obtenido en igual periodo de 2020 se observa una variación real negativa de 14.7 por ciento, originada en las menores ventas de bienes y servicios, las cuales registraron una caída real de 10.2 por ciento (5,915.3 mdp menos que a marzo de 2020), y de los menores productos financieros que registraron una caída real de 72.3 por ciento, al pasar de 6 mil 839.2 mdp a un mil 972.3 mdp entre 2019 y 2020.

### Ingresos Propios de CFE, enero-marzo 2021

(Millones de pesos y variación porcentual real)



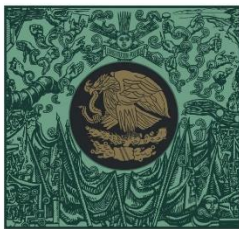
**Fuente:** elaborado por CEFP, con información de la SHCP.

## Fuentes de Información

Secretaría de Hacienda y Crédito Público, Ley de Ingresos de la Federación 2021, disponible en <https://www.ppef.hacienda.gob.mx/>

\_\_\_\_\_, Informes sobre la Situación Económica, las Finanzas Públicas y la Deuda Pública al primer trimestre de 2021, disponible en [https://www.finanzaspublicas.hacienda.gob.mx/es/Finanzas Publicas/Informes al Congreso de la Union](https://www.finanzaspublicas.hacienda.gob.mx/es/Finanzas_Publicas/Informes_al_Congreso_de_la_Union)

\_\_\_\_\_, Estadísticas oportunas, disponibles en <http://presto.hacienda.gob.mx/EstoporLayout/Layout.jsp>



CÁMARA DE  
DIPUTADOS  
LXIV LEGISLATURA

**CEFP**

Centro de Estudios de las Finanzas Públicas



[www.cefp.gob.mx](http://www.cefp.gob.mx)



@CEFP\_diputados



Centro de Estudios de las Finanzas Públicas