



Nota Informativa

13 de agosto de 2021

Resultados del Sistema de Alertas de los Municipios Cuenta Pública 2020

Presentación

Por disposición de la Ley de Disciplina Financiera de las Entidades Federativas y los Municipios, la Secretaría de Hacienda y Crédito Público (SHCP) instrumenta el Sistema de Alertas, una evaluación de las obligaciones financieras de los entes públicos locales que cuenten con financiamientos y obligaciones inscritas en el Registro Público Único (RPU) de la Secretaría.

De acuerdo con la Ley, los municipios se evaluarán de manera semestral y anual, utilizando en este caso información de Cuenta Pública. Las primeras evaluaciones tienen fines meramente informativos y de seguimiento, mientras que la segunda tiene un carácter vinculante sobre el techo de financiamiento al que podrán acceder los entes públicos durante el siguiente ejercicio fiscal.

La presente evaluación corresponde a la Cuenta Pública para el ejercicio fiscal 2020.

Metodología del Sistema de Alertas

A continuación se describen los tres indicadores que se utilizan para la evaluación del nivel de endeudamiento:

Indicador 1: Deuda Pública y Obligaciones como proporción de sus Ingresos de Libre Disposición, vinculado con la sostenibilidad de la deuda del ente público. Dentro de la medición del saldo de Deuda Pública y Obligaciones se contabiliza el saldo de aquellos créditos contratados por el ente público **(tanto la deuda de largo plazo como las obligaciones de corto plazo)**, emisiones bursátiles, deuda en la cual el ente público otorga su respaldo mediante una fuente de pago propia, Obligaciones derivadas de Asociaciones Público-Privadas (contabilizando únicamente la parte de inversión), y cualquier otra obligación que implique pagos financieros programados. Por su parte, los Ingresos de Libre Disposición incluyen los Ingresos locales más las Participaciones Federales.

Indicador 2: Servicio de la Deuda y Obligaciones como proporción de sus Ingresos de Libre Disposición, vinculado con la capacidad de pago. En la medición del servicio se contabilizan las amortizaciones, intereses **(cabe mencionar que en la tabla de variables no se reportan las tasas de interés correspondientes)**, comisiones y demás costos financieros derivados de los financiamientos y obligaciones incluidos en el indicador anterior, exceptuando aquellas amortizaciones de refinanciamientos, las realizadas de manera anticipada y de obligaciones a corto plazo.

Indicador 3: Obligaciones a Corto Plazo y Proveedores y Contratistas, menos los montos de efectivo, bancos e inversiones temporales, sobre los Ingresos Totales, el cual muestra la capacidad financiera del ente público para hacer frente a sus obligaciones contratadas a plazos menores de 12 meses.

Los Ingresos Totales se definen como los Ingresos de Libre Disposición más las Transferencias Federales Etiquetadas.

En el anexo, al final del documento, se presentan los valores para cada una de las variables por municipio.

Los límites de los rangos de los indicadores por nivel de endeudamiento que aplican a los municipios, son los siguientes.

Indicador	Rango		
	Bajo	Medio	Alto
Deuda Pública y Obligaciones sobre Ingresos de Libre Disposición	<=60.0%	<=120.0%	>120.0%
Servicio de la Deuda y Obligaciones sobre Ingresos de Libre Disposición	<=5.0%	<=10.0%	>10.0%
Obligaciones a Corto Plazo y Proveedores y Contratistas (menos efectivo, bancos e inversiones temporales) sobre Ingresos Totales	<=15.0%	<=25.0%	>25.0%

Fuente: SHCP.

En función de la combinación de los rangos en que se ubiquen los indicadores, se clasifica a los municipios de acuerdo con los siguientes niveles de endeudamiento:

- Sostenible;
- En Observación; o
- Elevado

La clasificación del nivel de endeudamiento se realiza conforme una serie de combinaciones de los resultados de cada indicador, en las cuales, el Indicador 1 es la base para establecer el resultado final de acuerdo con lo siguiente:

- Nivel de endeudamiento sostenible, cuando el Indicador 1 se ubique en rango bajo y:

- Los Indicadores 2 y 3 se ubiquen en rango bajo, o
 - Los Indicadores 2 y 3 se ubiquen, uno en rango bajo y el otro en rango medio;
- Nivel de endeudamiento en observación, cuando:
- El Indicador 1 se ubique en rango bajo y:
 - ✓ Los Indicadores 2 y 3 se ubiquen en rango medio, o
 - ✓ Los Indicadores 2 y 3 se ubiquen, uno en rango alto, y el otro en rango bajo o medio, y
 - El Indicador 1 se ubique en rango medio y:
 - ✓ Los Indicadores 2 y 3 se ubiquen en rango bajo, o
 - ✓ Los Indicadores 2 y 3 se ubiquen, uno en rango bajo o medio, y el otro en rango medio o alto, o
- Nivel de endeudamiento elevado, cuando:
- El Indicador 1 se ubique en rango alto, o
 - El Indicador 1 se ubique en rango bajo o medio y los Indicadores 2 y 3 se ubiquen en rango alto.

Conforme a la Ley, si el municipio se ubica en un nivel de **Endeudamiento Sostenible**, como máximo podrá incurrir en un endeudamiento adicional equivalente al 15% de sus Ingresos de Libre Disposición. Si se clasifica con un **Endeudamiento en Observación**, el límite de endeudamiento será de 5% sobre dichos ingresos. Finalmente, si cuenta con un **Endeudamiento Elevado** no podrá contratar financiamiento adicional en ausencia de un convenio

de ajuste en sus finanzas públicas.¹ En cualquier caso, el nivel final de financiamiento deberá ser aprobado por el Congreso local, sujeto a las restricciones mencionadas.

Por otra parte, el resultado obtenido del Sistema de Alertas realizado con base en información de Cuenta Pública, también determinará el uso que puedan dar a sus ingresos excedentes disponibles. Si el endeudamiento se ubica en niveles en observación o elevados, enfrentará mayores restricciones con respecto a los posibles destinos de sus excedentes.

Resultados y Casos Destacados

Al 31 de diciembre de 2020, se destaca lo siguiente:

- De los 2 mil 447 municipios que conforman el país, sólo 786, **mismos que representan el 32.1 por ciento, cuentan con obligaciones financieras inscritas en el Registro Público único.**
- El **26.9 por ciento de estos municipios (212) no pudieron ser evaluados**, debido a que no entregaron información o la misma no fue suficiente para llevar a cabo la medición.
- **De los 574 municipios evaluados, sólo 1 (el 0.2 por ciento) presenta un nivel de Endeudamiento Elevado.** Se trata del Municipio de Agua Prieta, Sonora, mismo que se caracteriza por presentar los indicadores uno (Deuda Pública y Obligaciones sobre Ingresos de Libre Disposición) y dos (Servicio de la Deuda y Obligaciones sobre Ingresos de Libre Disposición) en rango alto.

¹ En este caso, el convenio será sometido a la comisión bicameral correspondiente del H. Congreso de la Unión para su opinión.

- **El 8.4 por ciento de los municipios evaluados (48) reporta un nivel de Endeudamiento en Observación.** En este caso destacan los municipios de Sabinas, Coahuila; La Barca y Tonalá, Jalisco; Sultepec, Estado de México; Puente de Ixtla, Morelos; Acatzingo, Puebla; Cozumel y Othón P. Blanco, Quintana Roo; Cajeme, Guaymas, Hermosillo y Nogales, Sonora; y Tuxpan, Veracruz; por presentar el indicador uno en rango medio.
- **El 91.4 por ciento de los municipios evaluados (525) presenta un nivel de Endeudamiento Sostenible.** En estos casos, el indicador más importante siempre se ubica en rango bajo. En el caso del segundo indicador, ningún municipio se ubica en rango alto. Entre los municipios que se ubican en rango medio, sobresalen San Salvador el Seco, Xicotepec, Amozoc y San Martín Texmelucan, en Puebla; Tihuatlán, Chontla y Pueblo Viejo, en Veracruz; Casimiro Castillo, Jalisco; Canelas, Durango; Guasave, Sinaloa; Tamuín, San Luis Potosí; Juárez, Chihuahua y Acuña, Coahuila; por presentar los indicadores más elevados.

**Resultados del Sistema de Alertas de los Municipios
Cuenta Pública 2020**

Entidad Federativa	Municipio	Resultado	Indicador 1: Deuda Pública y Obligaciones sobre Ingresos de Libre Disposición		Indicador 2: Servicio de la Deuda y de Obligaciones sobre Ingresos de Libre Disposición		Indicador 3: Obligaciones a Corto Plazo y Proveedores y Contratistas sobre Ingresos Totales	
Aguascalientes	Aguascalientes	Endeudamiento Sostenible	51.6%	Rango bajo	5.1%	Rango medio	-1.2%	Rango bajo
Aguascalientes	Asientos	Endeudamiento Sostenible	0.8%	Rango bajo	1.2%	Rango bajo	-5.6%	Rango bajo
Aguascalientes	Calvillo	Endeudamiento Sostenible	7.4%	Rango bajo	1.9%	Rango bajo	-3.2%	Rango bajo
Aguascalientes	El Llano	Endeudamiento Sostenible	0.0%	Rango bajo	0.0%	Rango bajo	0.3%	Rango bajo
Aguascalientes	Jesús María	Endeudamiento Sostenible	0.0%	Rango bajo	0.0%	Rango bajo	2.1%	Rango bajo
Aguascalientes	Pabellón de Arteaga	Endeudamiento Sostenible	0.0%	Rango bajo	0.0%	Rango bajo	6.7%	Rango bajo
Baja California	Ensenada	Endeudamiento Sostenible	41.8%	Rango bajo	6.0%	Rango medio	14.6%	Rango bajo
Baja California	Mexicali	Endeudamiento Sostenible	28.6%	Rango bajo	4.6%	Rango bajo	-8.2%	Rango bajo
Baja California	Playas de Rosarito	Endeudamiento Sostenible	37.0%	Rango bajo	5.5%	Rango medio	-13.2%	Rango bajo
Baja California	Tecate	Endeudamiento Sostenible	34.2%	Rango bajo	4.3%	Rango bajo	-0.9%	Rango bajo
Baja California	Tijuana	Endeudamiento Sostenible	43.6%	Rango bajo	4.5%	Rango bajo	4.5%	Rango bajo
Baja California Sur	Comandú	Endeudamiento Sostenible	8.2%	Rango bajo	3.0%	Rango bajo	8.5%	Rango bajo
Baja California Sur	La Paz	El municipio no entregó información suficiente para llevar a cabo la medición.						
Baja California Sur	Loreto	Endeudamiento en Observación	0.0%	Rango bajo	0.0%	Rango bajo	25.9%	Rango alto
Baja California Sur	Los Cabos	Endeudamiento Sostenible	21.7%	Rango bajo	5.8%	Rango medio	4.2%	Rango bajo
Baja California Sur	Mulegé	Endeudamiento en Observación	8.5%	Rango bajo	1.7%	Rango bajo	56.4%	Rango alto
Campeche	Campeche	Endeudamiento Sostenible	6.9%	Rango bajo	1.4%	Rango bajo	4.9%	Rango bajo
Campeche	Carmen	Endeudamiento Sostenible	23.8%	Rango bajo	2.2%	Rango bajo	-0.8%	Rango bajo
Campeche	Hecelchakán	Endeudamiento Sostenible	20.5%	Rango bajo	0.3%	Rango bajo	16.3%	Rango medio
Campeche	Hopelchén	Endeudamiento Sostenible	0.0%	Rango bajo	0.0%	Rango bajo	-3.8%	Rango bajo
Coahuila	Acuña	Endeudamiento Sostenible	45.8%	Rango bajo	7.5%	Rango medio	-5.2%	Rango bajo
Coahuila	Allende	El municipio no entregó información suficiente para llevar a cabo la medición.						
Coahuila	Candela	Endeudamiento Sostenible	9.8%	Rango bajo	2.8%	Rango bajo	6.8%	Rango bajo
Coahuila	Castaños	Endeudamiento Sostenible	8.1%	Rango bajo	2.4%	Rango bajo	1.2%	Rango bajo
Coahuila	Francisco I. Madero	Endeudamiento Sostenible	0.0%	Rango bajo	0.0%	Rango bajo	13.7%	Rango bajo
Coahuila	General Cepeda	Endeudamiento Sostenible	9.9%	Rango bajo	2.6%	Rango bajo	-7.7%	Rango bajo
Coahuila	Guerrero	El municipio no entregó información.						
Coahuila	Juárez	El municipio no entregó información.						
Coahuila	Matamoros	Endeudamiento Sostenible	9.4%	Rango bajo	3.3%	Rango bajo	7.5%	Rango bajo
Coahuila	Monclova	Endeudamiento Sostenible	0.0%	Rango bajo	0.0%	Rango bajo	-1.9%	Rango bajo
Coahuila	Nadadores	El municipio no entregó información suficiente para llevar a cabo la medición.						
Coahuila	Nava	El municipio no entregó información suficiente para llevar a cabo la medición.						
Coahuila	Parras	El municipio no entregó información suficiente para llevar a cabo la medición.						
Coahuila	Piedras Negras	Endeudamiento Sostenible	0.1%	Rango bajo	1.6%	Rango bajo	-4.0%	Rango bajo
Coahuila	Ramos Arizpe	El municipio no entregó información suficiente para llevar a cabo la medición.						
Coahuila	Sabinas	Endeudamiento en Observación	109.1%	Rango medio	7.9%	Rango medio	0.1%	Rango bajo
Coahuila	Sacramento	El municipio no entregó información suficiente para llevar a cabo la medición.						
Coahuila	Saltillo	El municipio no entregó información suficiente para llevar a cabo la medición.						
Coahuila	San Juan de Sabinas	Endeudamiento Sostenible	4.0%	Rango bajo	2.1%	Rango bajo	-0.3%	Rango bajo
Coahuila	San Pedro	Endeudamiento en Observación	9.2%	Rango bajo	5.2%	Rango medio	26.1%	Rango alto
Coahuila	Torreón	Endeudamiento Sostenible	0.0%	Rango bajo	0.5%	Rango bajo	1.4%	Rango bajo
Colima	Armería	Endeudamiento Sostenible	27.4%	Rango bajo	2.6%	Rango bajo	0.2%	Rango bajo
Colima	Colima	Endeudamiento Sostenible	0.0%	Rango bajo	0.2%	Rango bajo	-3.3%	Rango bajo
Colima	Comala	Endeudamiento Sostenible	9.9%	Rango bajo	4.5%	Rango bajo	-2.6%	Rango bajo
Colima	Coquimatlán	Endeudamiento Sostenible	8.7%	Rango bajo	1.5%	Rango bajo	-5.6%	Rango bajo
Colima	Cuauhtémoc	Endeudamiento Sostenible	5.8%	Rango bajo	1.1%	Rango bajo	-1.7%	Rango bajo
Colima	Ixtlahuacán	Endeudamiento Sostenible	13.6%	Rango bajo	4.5%	Rango bajo	-8.6%	Rango bajo
Colima	Manzanillo	Endeudamiento Sostenible	11.3%	Rango bajo	1.9%	Rango bajo	0.1%	Rango bajo
Colima	Minatitlán	Endeudamiento Sostenible	5.1%	Rango bajo	1.0%	Rango bajo	-22.3%	Rango bajo
Colima	Tecomán	Endeudamiento Sostenible	23.1%	Rango bajo	2.9%	Rango bajo	-0.9%	Rango bajo
Colima	Villa de Álvarez	Endeudamiento Sostenible	10.8%	Rango bajo	2.4%	Rango bajo	10.2%	Rango bajo
Chiapas	Acapetahua	El municipio no entregó información suficiente para llevar a cabo la medición.						
Chiapas	Arriaga	Endeudamiento Sostenible	0.0%	Rango bajo	0.0%	Rango bajo	-0.6%	Rango bajo
Chiapas	Benemérito de las Américas	Endeudamiento Sostenible	0.0%	Rango bajo	0.9%	Rango bajo	-0.5%	Rango bajo
Chiapas	Cacahoatán	Endeudamiento Sostenible	7.7%	Rango bajo	2.9%	Rango bajo	10.6%	Rango bajo
Chiapas	Chiapa de Corzo	Endeudamiento Sostenible	1.8%	Rango bajo	1.1%	Rango bajo	14.1%	Rango bajo
Chiapas	Comitán de Domínguez	Endeudamiento Sostenible	1.1%	Rango bajo	1.1%	Rango bajo	-2.7%	Rango bajo
Chiapas	Huehuetán	Endeudamiento Sostenible	0.0%	Rango bajo	2.2%	Rango bajo	0.6%	Rango bajo
Chiapas	Huixtla	Endeudamiento Sostenible	5.1%	Rango bajo	1.9%	Rango bajo	11.8%	Rango bajo
Chiapas	Juárez	Endeudamiento Sostenible	0.0%	Rango bajo	0.0%	Rango bajo	1.1%	Rango bajo
Chiapas	Pichucalco	El municipio no entregó información suficiente para llevar a cabo la medición.						
Chiapas	Pijijapan	Endeudamiento Sostenible	0.0%	Rango bajo	0.7%	Rango bajo	-2.4%	Rango bajo
Chiapas	Rayón	Endeudamiento Sostenible	5.1%	Rango bajo	4.9%	Rango bajo	1.0%	Rango bajo
Chiapas	Reforma	El municipio no entregó información suficiente para llevar a cabo la medición.						
Chiapas	San Cristóbal de las Casas	Endeudamiento Sostenible	0.0%	Rango bajo	1.0%	Rango bajo	12.0%	Rango bajo
Chiapas	San Fernando	Endeudamiento Sostenible	2.0%	Rango bajo	1.4%	Rango bajo	-3.7%	Rango bajo
Chiapas	Simojovel	El municipio no entregó información suficiente para llevar a cabo la medición.						

Entidad Federativa	Municipio	Resultado	Indicador 1: Deuda Pública y Obligaciones sobre Ingresos de Libre Disposición		Indicador 2: Servicio de la Deuda y de Obligaciones sobre Ingresos de Libre Disposición		Indicador 3: Obligaciones a Corto Plazo y Proveedores y Contratistas sobre Ingresos Totales	
Chiapas	Tapachula	Endeudamiento Sostenible	8.4%	Rango bajo	4.4%	Rango bajo	-0.1%	Rango bajo
Chiapas	Tecpatán	El municipio no entregó información suficiente para llevar a cabo la medición.						
Chiapas	Tonalá	Endeudamiento Sostenible	5.2%	Rango bajo	2.0%	Rango bajo	1.7%	Rango bajo
Chiapas	Tuxtla Gutiérrez	Endeudamiento Sostenible	18.2%	Rango bajo	2.3%	Rango bajo	-9.1%	Rango bajo
Chiapas	Tuzantán	Endeudamiento Sostenible	5.0%	Rango bajo	4.0%	Rango bajo	-2.8%	Rango bajo
Chihuahua	Aldama	Endeudamiento Sostenible	0.0%	Rango bajo	0.0%	Rango bajo	0.6%	Rango bajo
Chihuahua	Aquiles Serdán	El municipio no entregó información suficiente para llevar a cabo la medición.						
Chihuahua	Batopilas	Endeudamiento Sostenible	0.0%	Rango bajo	0.0%	Rango bajo	-7.9%	Rango bajo
Chihuahua	Camargo	Endeudamiento Sostenible	0.0%	Rango bajo	0.0%	Rango bajo	-7.8%	Rango bajo
Chihuahua	Casas Grandes	El municipio no entregó información suficiente para llevar a cabo la medición.						
Chihuahua	Chihuahua	Endeudamiento Sostenible	4.4%	Rango bajo	0.7%	Rango bajo	-0.5%	Rango bajo
Chihuahua	Cusiuhuirachi	El municipio no entregó información suficiente para llevar a cabo la medición.						
Chihuahua	Delicias	Endeudamiento Sostenible	0.0%	Rango bajo	0.0%	Rango bajo	2.9%	Rango bajo
Chihuahua	Juárez	Endeudamiento Sostenible	43.5%	Rango bajo	7.6%	Rango medio	0.4%	Rango bajo
Chihuahua	Julimes	El municipio no entregó información suficiente para llevar a cabo la medición.						
Chihuahua	Madera	El municipio no entregó información suficiente para llevar a cabo la medición.						
Chihuahua	Manuel Benavides	El municipio no entregó información suficiente para llevar a cabo la medición.						
Chihuahua	Matáchí	El municipio no entregó información suficiente para llevar a cabo la medición.						
Chihuahua	Meoqui	Endeudamiento Sostenible	1.7%	Rango bajo	1.0%	Rango bajo	20.7%	Rango medio
Chihuahua	Moris	El municipio no entregó información suficiente para llevar a cabo la medición.						
Chihuahua	Namiquipa	Endeudamiento Sostenible	2.8%	Rango bajo	3.5%	Rango bajo	9.0%	Rango bajo
Chihuahua	Rosales	El municipio no entregó información suficiente para llevar a cabo la medición.						
Chihuahua	Santa Isabel	El municipio no entregó información suficiente para llevar a cabo la medición.						
Chihuahua	Saucillo	Endeudamiento Sostenible	0.0%	Rango bajo	0.0%	Rango bajo	-7.5%	Rango bajo
Durango	Canatlán	Endeudamiento Sostenible	22.0%	Rango bajo	6.4%	Rango medio	-0.8%	Rango bajo
Durango	Canelas	Endeudamiento Sostenible	25.0%	Rango bajo	7.9%	Rango medio	2.1%	Rango bajo
Durango	Coneto de Comonfort	Endeudamiento Sostenible	3.4%	Rango bajo	2.7%	Rango bajo	1.4%	Rango bajo
Durango	Cuencamé	Endeudamiento Sostenible	15.9%	Rango bajo	5.1%	Rango medio	14.3%	Rango bajo
Durango	Durango	Endeudamiento Sostenible	19.4%	Rango bajo	3.8%	Rango bajo	10.7%	Rango bajo
Durango	El Oro	Endeudamiento Sostenible	0.5%	Rango bajo	2.1%	Rango bajo	4.9%	Rango bajo
Durango	General Simón Bolívar	Endeudamiento Sostenible	2.0%	Rango bajo	3.1%	Rango bajo	15.6%	Rango medio
Durango	Gómez Palacio	Endeudamiento Sostenible	9.8%	Rango bajo	5.7%	Rango medio	3.3%	Rango bajo
Durango	Guadalupe Victoria	Endeudamiento Sostenible	5.3%	Rango bajo	6.3%	Rango medio	3.3%	Rango bajo
Durango	Hidalgo	Endeudamiento Sostenible	0.0%	Rango bajo	0.0%	Rango bajo	7.1%	Rango bajo
Durango	Indé	Endeudamiento en Observación	15.4%	Rango bajo	6.2%	Rango medio	18.1%	Rango medio
Durango	Lerdo	Endeudamiento Sostenible	2.6%	Rango bajo	6.7%	Rango medio	3.7%	Rango bajo
Durango	Mapimí	El municipio no entregó información suficiente para llevar a cabo la medición.						
Durango	Mezquital	Endeudamiento Sostenible	1.5%	Rango bajo	0.6%	Rango bajo	2.2%	Rango bajo
Durango	Nazas	Endeudamiento Sostenible	8.9%	Rango bajo	4.2%	Rango bajo	11.6%	Rango bajo
Durango	Nombre de Dios	Endeudamiento Sostenible	0.2%	Rango bajo	1.2%	Rango bajo	7.0%	Rango bajo
Durango	Nuevo Ideal	Endeudamiento Sostenible	12.0%	Rango bajo	4.4%	Rango bajo	2.4%	Rango bajo
Durango	Ocampo	Endeudamiento Sostenible	5.7%	Rango bajo	5.6%	Rango medio	1.3%	Rango bajo
Durango	Otáez	Endeudamiento Sostenible	19.2%	Rango bajo	5.4%	Rango medio	9.3%	Rango bajo
Durango	Pánuco de Coronado	El municipio no entregó información suficiente para llevar a cabo la medición.						
Durango	Peñón Blanco	Endeudamiento Sostenible	14.9%	Rango bajo	4.7%	Rango bajo	5.0%	Rango bajo
Durango	Poanas	Endeudamiento Sostenible	5.8%	Rango bajo	2.2%	Rango bajo	6.4%	Rango bajo
Durango	Pueblo Nuevo	Endeudamiento en Observación	10.9%	Rango bajo	3.8%	Rango bajo	97.9%	Rango alto
Durango	Rodeo	Endeudamiento Sostenible	15.9%	Rango bajo	4.8%	Rango bajo	7.0%	Rango bajo
Durango	San Bernardo	Endeudamiento en Observación	5.6%	Rango bajo	2.4%	Rango bajo	37.3%	Rango alto
Durango	San Dimas	Endeudamiento Sostenible	0.0%	Rango bajo	0.1%	Rango bajo	5.8%	Rango bajo
Durango	San Juan de Guadalupe	Endeudamiento Sostenible	3.9%	Rango bajo	2.0%	Rango bajo	14.2%	Rango bajo
Durango	San Juan del Río	Endeudamiento Sostenible	9.1%	Rango bajo	5.6%	Rango medio	12.1%	Rango bajo
Durango	San Luis del Cordero	Endeudamiento Sostenible	0.3%	Rango bajo	0.6%	Rango bajo	21.7%	Rango medio
Durango	San Pedro del Gallo	Endeudamiento Sostenible	0.6%	Rango bajo	1.4%	Rango bajo	5.6%	Rango bajo
Durango	Santa Clara	Endeudamiento Sostenible	5.7%	Rango bajo	1.8%	Rango bajo	-40.8%	Rango bajo
Durango	Santiago Papasquiaro	Endeudamiento Sostenible	2.2%	Rango bajo	1.1%	Rango bajo	3.2%	Rango bajo
Durango	Súchil	Endeudamiento Sostenible	0.0%	Rango bajo	0.0%	Rango bajo	-0.7%	Rango bajo
Durango	Tamazula	Endeudamiento Sostenible	0.0%	Rango bajo	0.0%	Rango bajo	0.1%	Rango bajo
Durango	Tepéhuanes	Endeudamiento Sostenible	22.3%	Rango bajo	6.8%	Rango medio	4.1%	Rango bajo
Durango	Tlahuallilo	El municipio no entregó información suficiente para llevar a cabo la medición.						
Durango	Topia	Endeudamiento Sostenible	0.0%	Rango bajo	0.0%	Rango bajo	3.7%	Rango bajo
Durango	Vicente Guerrero	Endeudamiento en Observación	13.9%	Rango bajo	5.0%	Rango bajo	27.5%	Rango alto
Guanajuato	Abasolo	Endeudamiento Sostenible	0.0%	Rango bajo	0.0%	Rango bajo	8.9%	Rango bajo
Guanajuato	Apaseo el Grande	Endeudamiento Sostenible	0.0%	Rango bajo	0.0%	Rango bajo	-11.4%	Rango bajo
Guanajuato	Celaya	Endeudamiento Sostenible	21.3%	Rango bajo	3.6%	Rango bajo	-14.6%	Rango bajo
Guanajuato	Comonfort	Endeudamiento Sostenible	4.1%	Rango bajo	0.8%	Rango bajo	-6.9%	Rango bajo
Guanajuato	Cuerámaro	Endeudamiento Sostenible	6.9%	Rango bajo	1.9%	Rango bajo	-7.6%	Rango bajo
Guanajuato	Doctor Mora	Endeudamiento Sostenible	0.0%	Rango bajo	0.0%	Rango bajo	3.4%	Rango bajo
Guanajuato	Guanajuato	Endeudamiento Sostenible	2.4%	Rango bajo	0.9%	Rango bajo	-14.7%	Rango bajo
Guanajuato	Irapuato	Endeudamiento Sostenible	20.7%	Rango bajo	3.8%	Rango bajo	-9.8%	Rango bajo

Entidad Federativa	Municipio	Resultado	Indicador 1: Deuda Pública y Obligaciones sobre Ingresos de Libre Disposición		Indicador 2: Servicio de la Deuda y de Obligaciones sobre Ingresos de Libre Disposición		Indicador 3: Obligaciones a Corto Plazo y Proveedores y Contratistas sobre Ingresos Totales	
Guanajuato	Jerécuaro	Endeudamiento Sostenible	0.0%	Rango bajo	0.0%	Rango bajo	-54.4%	Rango bajo
Guanajuato	León	Endeudamiento Sostenible	22.5%	Rango bajo	3.2%	Rango bajo	-11.4%	Rango bajo
Guanajuato	Manuel Doblado	Endeudamiento Sostenible	8.9%	Rango bajo	2.5%	Rango bajo	2.6%	Rango bajo
Guanajuato	Pénjamo	Endeudamiento Sostenible	0.0%	Rango bajo	0.0%	Rango bajo	11.0%	Rango bajo
Guanajuato	Romita	Endeudamiento Sostenible	0.0%	Rango bajo	0.0%	Rango bajo	8.2%	Rango bajo
Guanajuato	Salamanca	Endeudamiento Sostenible	17.0%	Rango bajo	3.7%	Rango bajo	-17.0%	Rango bajo
Guanajuato	San Francisco del Rincón	Endeudamiento Sostenible	6.7%	Rango bajo	1.5%	Rango bajo	-4.9%	Rango bajo
Guanajuato	San Miguel de Allende	Endeudamiento Sostenible	11.2%	Rango bajo	2.1%	Rango bajo	-14.7%	Rango bajo
Guanajuato	Santa Cruz de Juventino Rosas	Endeudamiento Sostenible	13.0%	Rango bajo	3.0%	Rango bajo	-1.1%	Rango bajo
Guanajuato	Silao	Endeudamiento Sostenible	2.6%	Rango bajo	1.2%	Rango bajo	7.6%	Rango bajo
Guanajuato	Tarandacua	Endeudamiento Sostenible	0.0%	Rango bajo	0.0%	Rango bajo	-3.6%	Rango bajo
Guanajuato	Tarimoro	Endeudamiento Sostenible	0.0%	Rango bajo	0.0%	Rango bajo	-1.9%	Rango bajo
Guanajuato	Valle de Santiago	Endeudamiento Sostenible	5.1%	Rango bajo	1.1%	Rango bajo	-6.8%	Rango bajo
Guanajuato	Vilagrán	Endeudamiento Sostenible	0.0%	Rango bajo	0.0%	Rango bajo	1.5%	Rango bajo
Guanajuato	Yuriria	Endeudamiento Sostenible	7.1%	Rango bajo	1.8%	Rango bajo	-2.7%	Rango bajo
Guerrero	Acapulco de Juárez	Endeudamiento Sostenible	24.3%	Rango bajo	3.8%	Rango bajo	9.4%	Rango bajo
Guerrero	Ahuacuotzingo		El municipio no entregó información.					
Guerrero	Apaxtla		El municipio no entregó información.					
Guerrero	Añixtác		El municipio no entregó información.					
Guerrero	Buenavista de Cuéllar	Endeudamiento Sostenible	0.0%	Rango bajo	0.0%	Rango bajo	-4.3%	Rango bajo
Guerrero	Chilpancingo de los Bravo		El municipio no entregó información.					
Guerrero	Coyuca de Benítez		El municipio no entregó información.					
Guerrero	Cuauhtepic		El municipio no entregó información.					
Guerrero	Cutzamala de Pinzón		El municipio no entregó información.					
Guerrero	Eduardo Neri		El municipio no entregó información.					
Guerrero	Huamuxtitlán		El municipio no entregó información.					
Guerrero	Iguala de la Independencia	Endeudamiento Sostenible	0.0%	Rango bajo	0.0%	Rango bajo	-2.8%	Rango bajo
Guerrero	Petatlán		El municipio no entregó información.					
Guerrero	Picaya	Endeudamiento Sostenible	0.0%	Rango bajo	0.0%	Rango bajo	0.0%	Rango bajo
Guerrero	Taxco de Alarcón	Endeudamiento Sostenible	0.0%	Rango bajo	0.3%	Rango bajo	0.4%	Rango bajo
Guerrero	Tecoanapa		El municipio no entregó información.					
Guerrero	Técpán de Galeana		El municipio no entregó información.					
Guerrero	Tlalchapa		El municipio no entregó información.					
Guerrero	Zihuatanejo de Azueta	Endeudamiento Sostenible	0.0%	Rango bajo	0.0%	Rango bajo	2.5%	Rango bajo
Hidalgo	Cuauhtepic de Hinojosa	Endeudamiento Sostenible	6.6%	Rango bajo	2.7%	Rango bajo	-5.9%	Rango bajo
Hidalgo	Tepeji del Río de Ocampo		El municipio no entregó información.					
Hidalgo	Tulancingo de Bravo	Endeudamiento Sostenible	15.3%	Rango bajo	4.1%	Rango bajo	-3.4%	Rango bajo
Jalisco	Acatic		El municipio no entregó información.					
Jalisco	Acatlán de Juárez	Endeudamiento Sostenible	33.2%	Rango bajo	3.4%	Rango bajo	-20.5%	Rango bajo
Jalisco	Ahualulco de Mercado		El municipio no entregó información.					
Jalisco	Amacueca	Endeudamiento Sostenible	0.0%	Rango bajo	0.0%	Rango bajo	1.8%	Rango bajo
Jalisco	Amatitán	Endeudamiento Sostenible	4.1%	Rango bajo	1.7%	Rango bajo	-1.4%	Rango bajo
Jalisco	Ameca		El municipio no entregó información.					
Jalisco	Arandas	Endeudamiento Sostenible	9.6%	Rango bajo	1.6%	Rango bajo	-5.0%	Rango bajo
Jalisco	Atemajac de Brizuela		El municipio no entregó información.					
Jalisco	Atengo		El municipio no entregó información suficiente para llevar a cabo la medición.					
Jalisco	Atenguillo	Endeudamiento Sostenible	19.5%	Rango bajo	2.0%	Rango bajo	-29.4%	Rango bajo
Jalisco	Atotonilco el Alto	Endeudamiento Sostenible	5.5%	Rango bajo	1.8%	Rango bajo	2.2%	Rango bajo
Jalisco	Autlán de Navarro	Endeudamiento Sostenible	24.6%	Rango bajo	2.2%	Rango bajo	-3.4%	Rango bajo
Jalisco	Bolaños		El municipio no entregó información.					
Jalisco	Cabo Corrientes		El municipio no entregó información suficiente para llevar a cabo la medición.					
Jalisco	Casimiro Castillo	Endeudamiento Sostenible	36.0%	Rango bajo	8.7%	Rango medio	-10.5%	Rango bajo
Jalisco	Chapala	Endeudamiento Sostenible	27.9%	Rango bajo	2.4%	Rango bajo	-12.3%	Rango bajo
Jalisco	Chimaltitán	Endeudamiento en Observación	11.9%	Rango bajo	27.6%	Rango alto	4.7%	Rango bajo
Jalisco	Cihuatlán		El municipio no entregó información.					
Jalisco	Cocula	Endeudamiento Sostenible	45.0%	Rango bajo	4.3%	Rango bajo	1.0%	Rango bajo
Jalisco	Colotlán	Endeudamiento Sostenible	24.7%	Rango bajo	4.1%	Rango bajo	2.4%	Rango bajo
Jalisco	Concepción de Buenos Aires		El municipio no entregó información.					
Jalisco	Cuautitlán de García Barragán	Endeudamiento Sostenible	18.4%	Rango bajo	2.5%	Rango bajo	-11.8%	Rango bajo
Jalisco	Cuquío	Endeudamiento Sostenible	17.8%	Rango bajo	2.9%	Rango bajo	-3.5%	Rango bajo
Jalisco	Degollado	Endeudamiento Sostenible	0.0%	Rango bajo	0.0%	Rango bajo	-3.2%	Rango bajo
Jalisco	El Arenal	Endeudamiento Sostenible	22.4%	Rango bajo	4.8%	Rango bajo	4.2%	Rango bajo
Jalisco	El Salto		El municipio no entregó información.					
Jalisco	Encarnación de Díaz	Endeudamiento Sostenible	0.0%	Rango bajo	0.0%	Rango bajo	-14.5%	Rango bajo
Jalisco	Etzatlán		El municipio no entregó información.					
Jalisco	Gómez Farías	Endeudamiento Sostenible	14.5%	Rango bajo	4.7%	Rango bajo	-6.6%	Rango bajo
Jalisco	Guachinango	Endeudamiento Sostenible	4.2%	Rango bajo	1.3%	Rango bajo	-6.0%	Rango bajo
Jalisco	Guadalajara	Endeudamiento Sostenible	27.7%	Rango bajo	3.7%	Rango bajo	3.2%	Rango bajo
Jalisco	Huejúcar	Endeudamiento Sostenible	8.5%	Rango bajo	3.7%	Rango bajo	-2.7%	Rango bajo
Jalisco	Huejuquilla el Alto		El municipio no entregó información.					

**Resultados del Sistema de Alertas de los Municipios
Cuenta Pública 2020**

Entidad Federativa	Municipio	Resultado	Indicador 1: Deuda Pública y Obligaciones sobre Ingresos de Libre Disposición		Indicador 2: Servicio de la Deuda y de Obligaciones sobre Ingresos de Libre Disposición		Indicador 3: Obligaciones a Corto Plazo y Proveedores y Contratistas sobre Ingresos Totales	
Jalisco	Ixtlahuacán de Los Membrillos	Endeudamiento Sostenible	28.7%	Rango bajo	2.5%	Rango bajo	-13.9%	Rango bajo
Jalisco	Ixtlahuacán del Río	Endeudamiento Sostenible	18.9%	Rango bajo	3.2%	Rango bajo	-0.1%	Rango bajo
Jalisco	Jalostotitlán	Endeudamiento Sostenible	0.0%	Rango bajo	2.3%	Rango bajo	-32.5%	Rango bajo
Jalisco	Jamay	Endeudamiento Sostenible	18.9%	Rango bajo	6.5%	Rango medio	-34.8%	Rango bajo
Jalisco	Jocotepec	Endeudamiento Sostenible	41.9%	Rango bajo	4.6%	Rango bajo	3.1%	Rango bajo
Jalisco	Juanacatlán	Endeudamiento Sostenible	3.4%	Rango bajo	0.5%	Rango bajo	-3.1%	Rango bajo
Jalisco	Juchitán	Endeudamiento Sostenible	22.6%	Rango bajo	3.5%	Rango bajo	-3.1%	Rango bajo
Jalisco	La Barca	Endeudamiento en Observación	63.7%	Rango medio	6.7%	Rango medio	2.9%	Rango bajo
Jalisco	La Huerta	El municipio no entregó información suficiente para llevar a cabo la medición.						
Jalisco	La Manzanilla de La Paz	Endeudamiento Sostenible	3.1%	Rango bajo	1.9%	Rango bajo	-22.7%	Rango bajo
Jalisco	Lagos de Moreno	Endeudamiento Sostenible	6.1%	Rango bajo	1.5%	Rango bajo	2.7%	Rango bajo
Jalisco	Magdalena	Endeudamiento Sostenible	6.4%	Rango bajo	4.4%	Rango bajo	18.1%	Rango medio
Jalisco	Mascota	Endeudamiento Sostenible	0.0%	Rango bajo	0.0%	Rango bajo	-8.6%	Rango bajo
Jalisco	Mezquic	Endeudamiento Sostenible	7.0%	Rango bajo	2.4%	Rango bajo	-1.7%	Rango bajo
Jalisco	Ocotlán	Endeudamiento Sostenible	32.2%	Rango bajo	3.5%	Rango bajo	-3.1%	Rango bajo
Jalisco	Ojuelos de Jalisco	Endeudamiento Sostenible	0.0%	Rango bajo	0.0%	Rango bajo	-12.9%	Rango bajo
Jalisco	Pihuamo	Endeudamiento en Observación	15.2%	Rango bajo	11.5%	Rango alto	-2.7%	Rango bajo
Jalisco	Poncitlán	Endeudamiento Sostenible	17.0%	Rango bajo	1.3%	Rango bajo	0.0%	Rango bajo
Jalisco	Puerto Vallarta	Endeudamiento Sostenible	18.6%	Rango bajo	3.9%	Rango bajo	3.3%	Rango bajo
Jalisco	Quitupan	Endeudamiento Sostenible	9.4%	Rango bajo	4.2%	Rango bajo	1.7%	Rango bajo
Jalisco	San Cristóbal de La Barranca	Endeudamiento Sostenible	6.0%	Rango bajo	2.1%	Rango bajo	-1.3%	Rango bajo
Jalisco	San Gabriel	Endeudamiento Sostenible	5.9%	Rango bajo	4.4%	Rango bajo	-3.6%	Rango bajo
Jalisco	San Ignacio Cerro Gordo	Endeudamiento Sostenible	1.0%	Rango bajo	0.7%	Rango bajo	-5.2%	Rango bajo
Jalisco	San Juan de Los Lagos	Endeudamiento Sostenible	0.0%	Rango bajo	0.0%	Rango bajo	-7.2%	Rango bajo
Jalisco	San Juanito de Escobedo	Endeudamiento Sostenible	29.0%	Rango bajo	6.7%	Rango medio	-16.8%	Rango bajo
Jalisco	San Julián	Endeudamiento Sostenible	5.0%	Rango bajo	3.4%	Rango bajo	-3.0%	Rango bajo
Jalisco	San Marcos	El municipio no entregó información.						
Jalisco	San Martín de Bolaños	El municipio no entregó información.						
Jalisco	San Martín Hidalgo	Endeudamiento Sostenible	24.9%	Rango bajo	2.6%	Rango bajo	1.4%	Rango bajo
Jalisco	San Miguel el Alto	Endeudamiento Sostenible	5.0%	Rango bajo	2.2%	Rango bajo	-1.8%	Rango bajo
Jalisco	San Pedro Tlaquepaque	Endeudamiento Sostenible	31.9%	Rango bajo	3.4%	Rango bajo	-5.1%	Rango bajo
Jalisco	San Sebastián del Oeste	Endeudamiento Sostenible	16.5%	Rango bajo	6.0%	Rango medio	0.5%	Rango bajo
Jalisco	Sayula	Endeudamiento Sostenible	38.7%	Rango bajo	4.0%	Rango bajo	-6.9%	Rango bajo
Jalisco	Tala	El municipio no entregó información.						
Jalisco	Talpa de Allende	Endeudamiento Sostenible	0.0%	Rango bajo	0.0%	Rango bajo	-14.3%	Rango bajo
Jalisco	Tamazula de Gordiano	Endeudamiento Sostenible	39.1%	Rango bajo	0.0%	Rango bajo	3.0%	Rango bajo
Jalisco	Tapalpa	El municipio no entregó información suficiente para llevar a cabo la medición.						
Jalisco	Tecolotlán	Endeudamiento Sostenible	10.0%	Rango bajo	3.0%	Rango bajo	4.5%	Rango bajo
Jalisco	Tenamactlán	El municipio no entregó información.						
Jalisco	Teocatiche	Endeudamiento Sostenible	16.2%	Rango bajo	1.6%	Rango bajo	-11.4%	Rango bajo
Jalisco	Teocuitatlán de Corona	Endeudamiento Sostenible	14.8%	Rango bajo	1.6%	Rango bajo	-10.5%	Rango bajo
Jalisco	Tepatlán de Morelos	Endeudamiento Sostenible	29.0%	Rango bajo	3.0%	Rango bajo	-6.3%	Rango bajo
Jalisco	Tequila	El municipio no entregó información.						
Jalisco	Teuchitlán	El municipio no entregó información.						
Jalisco	Tizapán el Alto	Endeudamiento Sostenible	11.9%	Rango bajo	3.0%	Rango bajo	0.7%	Rango bajo
Jalisco	Tlajomulco de Zúñiga	Endeudamiento Sostenible	15.0%	Rango bajo	2.3%	Rango bajo	9.6%	Rango bajo
Jalisco	Tolimán	Endeudamiento Sostenible	0.0%	Rango bajo	1.2%	Rango bajo	-3.1%	Rango bajo
Jalisco	Tomatlán	Endeudamiento Sostenible	4.9%	Rango bajo	7.2%	Rango medio	-3.8%	Rango bajo
Jalisco	Tonalá	Endeudamiento en Observación	65.5%	Rango medio	12.9%	Rango alto	-4.8%	Rango bajo
Jalisco	Tonaya	El municipio no entregó información.						
Jalisco	Tonila	Endeudamiento Sostenible	32.9%	Rango bajo	4.7%	Rango bajo	-5.1%	Rango bajo
Jalisco	Totatiche	Endeudamiento Sostenible	2.4%	Rango bajo	1.7%	Rango bajo	-1.1%	Rango bajo
Jalisco	Totatlán	Endeudamiento Sostenible	15.3%	Rango bajo	6.6%	Rango medio	-6.4%	Rango bajo
Jalisco	Tuxcacuesco	Endeudamiento Sostenible	6.8%	Rango bajo	2.7%	Rango bajo	-2.3%	Rango bajo
Jalisco	Tuxcueca	El municipio no entregó información.						
Jalisco	Tuxpan	El municipio no entregó información.						
Jalisco	Unión de San Antonio	El municipio no entregó información.						
Jalisco	Unión de Tula	Endeudamiento Sostenible	25.4%	Rango bajo	5.0%	Rango bajo	-6.9%	Rango bajo
Jalisco	Villa Guerrero	Endeudamiento Sostenible	13.5%	Rango bajo	2.2%	Rango bajo	-4.3%	Rango bajo
Jalisco	Villa Hidalgo	El municipio no entregó información suficiente para llevar a cabo la medición.						
Jalisco	Villa Purificación	El municipio no entregó información suficiente para llevar a cabo la medición.						
Jalisco	Yahualica de González Gallo	Endeudamiento Sostenible	22.9%	Rango bajo	2.4%	Rango bajo	6.2%	Rango bajo
Jalisco	Zacoalco de Torres	Endeudamiento Sostenible	0.0%	Rango bajo	0.0%	Rango bajo	-16.4%	Rango bajo
Jalisco	Zapopan	Endeudamiento Sostenible	15.3%	Rango bajo	2.0%	Rango bajo	-6.8%	Rango bajo
Jalisco	Zapotitlán	El municipio no entregó información.						
Jalisco	Zapotitlán de Vadillo	Endeudamiento Sostenible	10.3%	Rango bajo	1.7%	Rango bajo	-23.0%	Rango bajo
Jalisco	Zapotlán del Rey	Endeudamiento Sostenible	0.0%	Rango bajo	0.9%	Rango bajo	-18.4%	Rango bajo
Jalisco	Zapotlán el Grande	Endeudamiento Sostenible	44.8%	Rango bajo	5.8%	Rango medio	-6.3%	Rango bajo
Jalisco	Zapotlanejo	Endeudamiento Sostenible	4.5%	Rango bajo	1.6%	Rango bajo	0.4%	Rango bajo
México	Acolman	El municipio no entregó información.						

Entidad Federativa	Municipio	Resultado	Indicador 1: Deuda Pública y Obligaciones sobre Ingresos de Libre Disposición	Indicador 2: Servicio de la Deuda y de Obligaciones sobre Ingresos de Libre Disposición	Indicador 3: Obligaciones a Corto Plazo y Proveedores y Contratistas sobre Ingresos Totales			
México	Atenco	El municipio no entregó información suficiente para llevar a cabo la medición.						
México	Atizapán de Zaragoza	Endeudamiento Sostenible	21.3%	Rango bajo	1.8%	Rango bajo	-2.8%	Rango bajo
México	Atzacmulco	Endeudamiento Sostenible	2.7%	Rango bajo	0.5%	Rango bajo	-6.2%	Rango bajo
México	Axapusco	Endeudamiento en Observación	7.3%	Rango bajo	0.8%	Rango bajo	71.6%	Rango alto
México	Capulhuac	Endeudamiento en Observación	16.7%	Rango bajo	2.1%	Rango bajo	42.0%	Rango alto
México	Chalco	Endeudamiento Sostenible	28.8%	Rango bajo	2.5%	Rango bajo	-0.9%	Rango bajo
México	Chapa de Mota	Endeudamiento Sostenible	6.6%	Rango bajo	2.8%	Rango bajo	15.7%	Rango medio
México	Chiautla	El municipio no entregó información suficiente para llevar a cabo la medición.						
México	Chicoloapan	Endeudamiento Sostenible	22.5%	Rango bajo	2.6%	Rango bajo	6.3%	Rango bajo
México	Chimalhuacán	Endeudamiento Sostenible	11.6%	Rango bajo	0.0%	Rango bajo	8.8%	Rango bajo
México	Coacalco de Berriozábal	Endeudamiento en Observación	52.9%	Rango bajo	4.2%	Rango bajo	28.0%	Rango alto
México	Coyotepec	El municipio no entregó información suficiente para llevar a cabo la medición.						
México	Cuautitlán	Endeudamiento Sostenible	7.2%	Rango bajo	5.1%	Rango medio	-6.2%	Rango bajo
México	Cuautitlán Izcalli	El municipio no entregó información suficiente para llevar a cabo la medición.						
México	Ecatepec de Morelos	El municipio no entregó información.						
México	Huixquilucan	Endeudamiento Sostenible	20.4%	Rango bajo	1.7%	Rango bajo	0.3%	Rango bajo
México	Ixtapaluca	Endeudamiento Sostenible	25.2%	Rango bajo	2.1%	Rango bajo	-7.9%	Rango bajo
México	Jilotepec	Endeudamiento Sostenible	14.7%	Rango bajo	1.9%	Rango bajo	-3.2%	Rango bajo
México	Juquicingo	Endeudamiento Sostenible	7.7%	Rango bajo	1.1%	Rango bajo	-5.3%	Rango bajo
México	Juchitepec	Endeudamiento Sostenible	7.8%	Rango bajo	0.9%	Rango bajo	0.1%	Rango bajo
México	Lerma	El municipio no entregó información suficiente para llevar a cabo la medición.						
México	Melchor Ocampo	El municipio no entregó información suficiente para llevar a cabo la medición.						
México	Metepec	Endeudamiento Sostenible	6.7%	Rango bajo	1.4%	Rango bajo	-4.8%	Rango bajo
México	Naucalpan de Juárez	Endeudamiento en Observación	20.7%	Rango bajo	1.5%	Rango bajo	44.1%	Rango alto
México	Nextlalpan	Endeudamiento Sostenible	12.2%	Rango bajo	1.7%	Rango bajo	-1.7%	Rango bajo
México	Nezahualcóyotl	Endeudamiento Sostenible	10.1%	Rango bajo	0.8%	Rango bajo	-1.0%	Rango bajo
México	Nicolás Romero	Endeudamiento Sostenible	22.1%	Rango bajo	4.8%	Rango bajo	5.7%	Rango bajo
México	Ocuilán	Endeudamiento Sostenible	2.4%	Rango bajo	0.4%	Rango bajo	-7.3%	Rango bajo
México	Rayón	El municipio no entregó información.						
México	San Felipe del Progreso	Endeudamiento Sostenible	0.0%	Rango bajo	0.3%	Rango bajo	2.8%	Rango bajo
México	Soyaniquilpan de Juárez	Endeudamiento Sostenible	0.4%	Rango bajo	3.0%	Rango bajo	-18.0%	Rango bajo
México	Sultepec	Endeudamiento en Observación	69.9%	Rango medio	16.1%	Rango alto	-88.7%	Rango bajo
México	Tecámac	Endeudamiento Sostenible	4.0%	Rango bajo	1.1%	Rango bajo	0.0%	Rango bajo
México	Temascalapa	Endeudamiento Sostenible	5.4%	Rango bajo	1.0%	Rango bajo	-8.9%	Rango bajo
México	Temascalcingo	El municipio no entregó información.						
México	Tenango del Valle	Endeudamiento Sostenible	9.2%	Rango bajo	2.1%	Rango bajo	12.9%	Rango bajo
México	Teoloyucan	Endeudamiento Sostenible	7.8%	Rango bajo	1.0%	Rango bajo	4.8%	Rango bajo
México	Teotihuacán	El municipio no entregó información suficiente para llevar a cabo la medición.						
México	Tepotztlán	El municipio no entregó información.						
México	Texcoco	Endeudamiento Sostenible	15.9%	Rango bajo	1.4%	Rango bajo	11.7%	Rango bajo
México	Tezoyuca	El municipio no entregó información.						
México	Tiangustenco	Endeudamiento en Observación	13.0%	Rango bajo	1.6%	Rango bajo	25.9%	Rango alto
México	Timilpan	Endeudamiento Sostenible	1.7%	Rango bajo	0.3%	Rango bajo	11.6%	Rango bajo
México	Tlalnahuacán	Endeudamiento Sostenible	0.5%	Rango bajo	0.3%	Rango bajo	14.9%	Rango bajo
México	Tlalnahuacán de Baz	Endeudamiento Sostenible	11.5%	Rango bajo	1.0%	Rango bajo	-7.5%	Rango bajo
México	Toluca	Endeudamiento en Observación	11.3%	Rango bajo	1.5%	Rango bajo	34.8%	Rango alto
México	Tultepec	Endeudamiento Sostenible	17.6%	Rango bajo	1.4%	Rango bajo	-2.5%	Rango bajo
México	Tultitlán	Endeudamiento Sostenible	8.3%	Rango bajo	1.0%	Rango bajo	-2.9%	Rango bajo
México	Valle de Bravo	Endeudamiento Sostenible	7.1%	Rango bajo	0.9%	Rango bajo	1.8%	Rango bajo
México	Valle de Chalco Solidaridad	Endeudamiento Sostenible	9.8%	Rango bajo	0.7%	Rango bajo	16.9%	Rango medio
México	Villa del Carbón	Endeudamiento Sostenible	8.4%	Rango bajo	3.4%	Rango bajo	-4.3%	Rango bajo
México	Zinacantan	Endeudamiento Sostenible	26.1%	Rango bajo	4.1%	Rango bajo	2.4%	Rango bajo
México	Zumpango	Endeudamiento Sostenible	26.8%	Rango bajo	2.6%	Rango bajo	-11.4%	Rango bajo
Michoacán	Acutzio	Endeudamiento en Observación	0.0%	Rango bajo	0.0%	Rango bajo	32.6%	Rango alto
Michoacán	Angangueo	Endeudamiento Sostenible	0.0%	Rango bajo	0.0%	Rango bajo	4.6%	Rango bajo
Michoacán	Ario	Endeudamiento Sostenible	0.0%	Rango bajo	0.0%	Rango bajo	16.4%	Rango medio
Michoacán	Buenavista	El municipio no entregó información.						
Michoacán	Coalcomán de Vázquez Pallares	El municipio no entregó información.						
Michoacán	Cotija	Endeudamiento Sostenible	0.0%	Rango bajo	0.0%	Rango bajo	14.9%	Rango bajo
Michoacán	Ixtlán	El municipio no entregó información.						
Michoacán	José Sixto Verdúzco	El municipio no entregó información.						
Michoacán	La Huacana	El municipio no entregó información.						
Michoacán	La Piedad	Endeudamiento Sostenible	4.5%	Rango bajo	0.2%	Rango bajo	3.3%	Rango bajo
Michoacán	Lázaro Cárdenas	Endeudamiento Sostenible	1.3%	Rango bajo	0.5%	Rango bajo	5.9%	Rango bajo
Michoacán	Morelia	Endeudamiento Sostenible	1.9%	Rango bajo	3.3%	Rango bajo	2.1%	Rango bajo
Michoacán	Múgica	Endeudamiento Sostenible	0.0%	Rango bajo	0.0%	Rango bajo	10.1%	Rango bajo
Michoacán	Pajacuarán	El municipio no entregó información.						
Michoacán	Quiroga	Endeudamiento Sostenible	0.0%	Rango bajo	0.0%	Rango bajo	-8.4%	Rango bajo
Michoacán	Salvador Escalante	Endeudamiento Sostenible	2.6%	Rango bajo	1.3%	Rango bajo	-3.1%	Rango bajo
Michoacán	Senguio	El municipio no entregó información.						

Entidad Federativa	Municipio	Resultado	Indicador 1: Deuda Pública y Obligaciones sobre Ingresos de Libre Disposición	Indicador 2: Servicio de la Deuda y de Obligaciones sobre Ingresos de Libre Disposición	Indicador 3: Obligaciones a Corto Plazo y Proveedores y Contratistas sobre Ingresos Totales			
Michoacán	Tancítaro		El municipio no entregó información.					
Michoacán	Tuxpan		El municipio no entregó información.					
Michoacán	Tzantla		El municipio no entregó información.					
Michoacán	Tzitzio		El municipio no entregó información.					
Michoacán	Uruapan		El municipio no entregó información suficiente para llevar a cabo la medición.					
Michoacán	Zacapu	Endeudamiento Sostenible	0.0%	Rango bajo	0.0%	Rango bajo	4.8%	Rango bajo
Michoacán	Zamora	Endeudamiento Sostenible	0.0%	Rango bajo	0.0%	Rango bajo	-4.2%	Rango bajo
Michoacán	Zitácuaro	Endeudamiento Sostenible	2.0%	Rango bajo	0.6%	Rango bajo	9.8%	Rango bajo
Morelos	Amacuzac	Endeudamiento Sostenible	18.1%	Rango bajo	3.4%	Rango bajo	14.2%	Rango bajo
Morelos	Axochiapan	Endeudamiento Sostenible	40.8%	Rango bajo	6.3%	Rango medio	-1.3%	Rango bajo
Morelos	Ayala	Endeudamiento Sostenible	34.1%	Rango bajo	5.0%	Rango bajo	0.7%	Rango bajo
Morelos	Coatlán del Río	Endeudamiento Sostenible	8.0%	Rango bajo	2.9%	Rango bajo	-34.2%	Rango bajo
Morelos	Cuautla	Endeudamiento en Observación	48.0%	Rango bajo	9.1%	Rango medio	64.3%	Rango alto
Morelos	Cuernavaca	Endeudamiento en Observación	28.8%	Rango bajo	7.9%	Rango medio	15.6%	Rango medio
Morelos	Jantetelco	Endeudamiento Sostenible	16.8%	Rango bajo	3.9%	Rango bajo	18.5%	Rango medio
Morelos	Jiutepec	Endeudamiento Sostenible	20.0%	Rango bajo	4.8%	Rango bajo	21.1%	Rango medio
Morelos	Jonacatepec	Endeudamiento Sostenible	32.5%	Rango bajo	5.0%	Rango bajo	-11.8%	Rango bajo
Morelos	Ocuituco	Endeudamiento Sostenible	15.2%	Rango bajo	3.5%	Rango bajo	13.5%	Rango bajo
Morelos	Puente de Ixtla	Endeudamiento en Observación	80.0%	Rango medio	10.5%	Rango alto	4.5%	Rango bajo
Morelos	Temixco	Endeudamiento Sostenible	0.0%	Rango bajo	0.0%	Rango bajo	13.9%	Rango bajo
Morelos	Temoac	Endeudamiento Sostenible	0.0%	Rango bajo	0.0%	Rango bajo	-4.9%	Rango bajo
Morelos	Tepalcingo	Endeudamiento Sostenible	0.0%	Rango bajo	0.0%	Rango bajo	-33.9%	Rango bajo
Morelos	Tetecala	Endeudamiento Sostenible	14.4%	Rango bajo	5.4%	Rango medio	5.4%	Rango bajo
Morelos	Tlaltizapán de Zapata	Endeudamiento en Observación	2.1%	Rango bajo	0.5%	Rango bajo	59.9%	Rango alto
Morelos	Tlaquiltenango	Endeudamiento en Observación	4.9%	Rango bajo	1.8%	Rango bajo	73.3%	Rango alto
Morelos	Tlayacapan	Endeudamiento Sostenible	0.0%	Rango bajo	0.0%	Rango bajo	1.4%	Rango bajo
Morelos	Zacatepec	Endeudamiento Sostenible	0.0%	Rango bajo	0.0%	Rango bajo	25.0%	Rango medio
Morelos	Zacualpan	Endeudamiento Sostenible	0.0%	Rango bajo	0.0%	Rango bajo	-10.0%	Rango bajo
Nayarit	Acaponeta	Endeudamiento Sostenible	3.9%	Rango bajo	0.4%	Rango bajo	7.6%	Rango bajo
Nayarit	Ahuacatlán	Endeudamiento Sostenible	0.6%	Rango bajo	0.0%	Rango bajo	14.5%	Rango bajo
Nayarit	Amatlán de Cañas	Endeudamiento Sostenible	0.0%	Rango bajo	0.0%	Rango bajo	1.3%	Rango bajo
Nayarit	Bahía de Banderas	Endeudamiento en Observación	27.8%	Rango bajo	3.6%	Rango bajo	27.4%	Rango alto
Nayarit	Compostela	Endeudamiento Sostenible	4.1%	Rango bajo	1.6%	Rango bajo	-3.3%	Rango bajo
Nayarit	Huajicori		El municipio no entregó información.					
Nayarit	Ixtlán del Río	Endeudamiento Sostenible	3.2%	Rango bajo	2.3%	Rango bajo	11.5%	Rango bajo
Nayarit	Jala	Endeudamiento Sostenible	9.7%	Rango bajo	0.3%	Rango bajo	-3.9%	Rango bajo
Nayarit	La Yesca		El municipio no entregó información.					
Nayarit	Rosamarada		El municipio no entregó información.					
Nayarit	Ruíz		El municipio no entregó información.					
Nayarit	San Blas	Endeudamiento Sostenible	6.3%	Rango bajo	0.5%	Rango bajo	10.5%	Rango bajo
Nayarit	San Pedro Lagunillas		El municipio no entregó información.					
Nayarit	Santa María del Oro		El municipio no entregó información.					
Nayarit	Santiago Ixcuintla	Endeudamiento Sostenible	11.1%	Rango bajo	0.8%	Rango bajo	18.8%	Rango medio
Nayarit	Tecuala	Endeudamiento Sostenible	0.0%	Rango bajo	0.5%	Rango bajo	11.2%	Rango bajo
Nayarit	Tepic	Endeudamiento Sostenible	39.0%	Rango bajo	3.7%	Rango bajo	18.9%	Rango medio
Nayarit	Tuxpan	Endeudamiento Sostenible	2.1%	Rango bajo	1.9%	Rango bajo	0.4%	Rango bajo
Nayarit	Xalisco	Endeudamiento Sostenible	8.9%	Rango bajo	0.7%	Rango bajo	8.7%	Rango bajo
Nuevo León	Apodaca	Endeudamiento Sostenible	24.6%	Rango bajo	2.1%	Rango bajo	-1.9%	Rango bajo
Nuevo León	Cadereyta Jiménez	Endeudamiento Sostenible	0.0%	Rango bajo	0.0%	Rango bajo	-3.1%	Rango bajo
Nuevo León	Ciénega de Flores		El municipio no entregó información.					
Nuevo León	García	Endeudamiento Sostenible	19.3%	Rango bajo	4.6%	Rango bajo	17.9%	Rango medio
Nuevo León	General Bravo		El municipio no entregó información.					
Nuevo León	General Escobedo	Endeudamiento Sostenible	29.7%	Rango bajo	2.4%	Rango bajo	18.4%	Rango medio
Nuevo León	General Terán	Endeudamiento Sostenible	1.7%	Rango bajo	0.4%	Rango bajo	-5.0%	Rango bajo
Nuevo León	General Treviño	Endeudamiento Sostenible	0.0%	Rango bajo	0.0%	Rango bajo	3.4%	Rango bajo
Nuevo León	Guadalupe	Endeudamiento en Observación	37.2%	Rango bajo	5.1%	Rango medio	22.3%	Rango medio
Nuevo León	Juárez	Endeudamiento Sostenible	11.1%	Rango bajo	1.7%	Rango bajo	4.2%	Rango bajo
Nuevo León	Linares	Endeudamiento Sostenible	9.3%	Rango bajo	1.0%	Rango bajo	-17.8%	Rango bajo
Nuevo León	Los Ramones		El municipio no entregó información.					
Nuevo León	Montemorelos	Endeudamiento Sostenible	8.7%	Rango bajo	1.0%	Rango bajo	4.7%	Rango bajo
Nuevo León	Monterrey	Endeudamiento Sostenible	38.9%	Rango bajo	4.8%	Rango bajo	-4.8%	Rango bajo
Nuevo León	Salinas Victoria	Endeudamiento en Observación	26.5%	Rango bajo	4.6%	Rango bajo	57.9%	Rango alto
Nuevo León	San Nicolás de los Garza	Endeudamiento Sostenible	40.9%	Rango bajo	5.0%	Rango bajo	-10.7%	Rango bajo
Nuevo León	Santa Catarina	Endeudamiento Sostenible	18.5%	Rango bajo	2.9%	Rango bajo	-1.6%	Rango bajo
Nuevo León	Santiago	Endeudamiento Sostenible	1.3%	Rango bajo	0.6%	Rango bajo	-4.6%	Rango bajo
Oaxaca	Acatlán de Pérez Figueroa		El municipio no entregó información.					
Oaxaca	Loma Bonita		El municipio no entregó información.					
Oaxaca	Mazatlán Villa de Flores		El municipio no entregó información.					
Oaxaca	Oaxaca de Juárez	Endeudamiento Sostenible	6.5%	Rango bajo	0.4%	Rango bajo	0.1%	Rango bajo
Oaxaca	Salina Cruz	Endeudamiento Sostenible	0.0%	Rango bajo	0.0%	Rango bajo	-5.0%	Rango bajo

Entidad Federativa	Municipio	Resultado	Indicador 1: Deuda Pública y Obligaciones sobre Ingresos de Libre Disposición		Indicador 2: Servicio de la Deuda y de Obligaciones sobre Ingresos de Libre Disposición		Indicador 3: Obligaciones a Corto Plazo y Proveedores y Contratistas sobre Ingresos Totales	
Oaxaca	San Jacinto Amilpas		El municipio no entregó información.					
Oaxaca	San Jerónimo Tlacoachahuaya		El municipio no entregó información.					
Oaxaca	San Juan Bautista Cuicatlán		El municipio no entregó información.					
Oaxaca	San Juan Bautista Tuxtepec		El municipio no entregó información.					
Oaxaca	San Pedro Pochutla		El municipio no entregó información.					
Oaxaca	San Pedro Tapanatepec	Endeudamiento Sostenible	0.0%	Rango bajo	0.0%	Rango bajo	3.3%	Rango bajo
Oaxaca	Santo Domingo Ingenio		El municipio no entregó información.					
Oaxaca	Tlacolula de Matamoros		El municipio no entregó información.					
Oaxaca	Villa de Zaachila		El municipio no entregó información.					
Puebla	Acatlán de Osorio	Endeudamiento en Observación	39.9%	Rango bajo	12.8%	Rango alto	3.2%	Rango bajo
Puebla	Acatzingo	Endeudamiento en Observación	89.2%	Rango medio	8.3%	Rango medio	2.1%	Rango bajo
Puebla	Amozoc	Endeudamiento Sostenible	28.3%	Rango bajo	8.3%	Rango medio	-7.8%	Rango bajo
Puebla	Atlixco	Endeudamiento Sostenible	24.4%	Rango bajo	5.6%	Rango medio	-21.9%	Rango bajo
Puebla	Chiautla	Endeudamiento Sostenible	0.0%	Rango bajo	0.0%	Rango bajo	0.4%	Rango bajo
Puebla	Huachinango	Endeudamiento Sostenible	12.8%	Rango bajo	3.1%	Rango bajo	-3.6%	Rango bajo
Puebla	Libres	Endeudamiento Sostenible	23.0%	Rango bajo	6.9%	Rango medio	-0.9%	Rango bajo
Puebla	Puebla	Endeudamiento Sostenible	1.2%	Rango bajo	1.8%	Rango bajo	-28.2%	Rango bajo
Puebla	San Martín Texmelucan	Endeudamiento Sostenible	32.0%	Rango bajo	7.8%	Rango medio	-5.9%	Rango bajo
Puebla	San Pedro Cholula	Endeudamiento Sostenible	0.0%	Rango bajo	0.1%	Rango bajo	7.8%	Rango bajo
Puebla	San Salvador el Seco	Endeudamiento Sostenible	33.3%	Rango bajo	10.0%	Rango medio	-2.3%	Rango bajo
Puebla	Santiago Miahuatlán	Endeudamiento Sostenible	0.0%	Rango bajo	0.0%	Rango bajo	-5.4%	Rango bajo
Puebla	Tenampulco	Endeudamiento Sostenible	0.0%	Rango bajo	0.0%	Rango bajo	1.0%	Rango bajo
Puebla	Xayacatlán de Bravo	Endeudamiento Sostenible	0.0%	Rango bajo	0.0%	Rango bajo	-1.6%	Rango bajo
Puebla	Xicotepc	Endeudamiento Sostenible	38.7%	Rango bajo	10.0%	Rango medio	-9.1%	Rango bajo
Querétaro	Colón	Endeudamiento Sostenible	7.0%	Rango bajo	2.8%	Rango bajo	8.0%	Rango bajo
Querétaro	Corregidora	Endeudamiento Sostenible	3.5%	Rango bajo	0.9%	Rango bajo	-15.6%	Rango bajo
Querétaro	San Juan del Río	Endeudamiento Sostenible	3.9%	Rango bajo	2.1%	Rango bajo	13.6%	Rango bajo
Querétaro	Tequisquiapan	Endeudamiento Sostenible	3.2%	Rango bajo	1.8%	Rango bajo	0.3%	Rango bajo
Quintana Roo	Benito Juárez	Endeudamiento Sostenible	32.2%	Rango bajo	4.2%	Rango bajo	0.4%	Rango bajo
Quintana Roo	Cozumel	Endeudamiento en Observación	83.8%	Rango medio	4.7%	Rango bajo	3.8%	Rango bajo
Quintana Roo	Felipe Carrillo Puerto	Endeudamiento Sostenible	9.7%	Rango bajo	2.8%	Rango bajo	18.7%	Rango medio
Quintana Roo	Isla Mujeres	Endeudamiento en Observación	0.0%	Rango bajo	0.2%	Rango bajo	43.5%	Rango alto
Quintana Roo	Lázaro Cárdenas	Endeudamiento Sostenible	0.0%	Rango bajo	0.5%	Rango bajo	2.5%	Rango bajo
Quintana Roo	Othón P. Blanco	Endeudamiento en Observación	69.3%	Rango medio	11.0%	Rango alto	3.0%	Rango bajo
Quintana Roo	Puerto Morelos	Endeudamiento Sostenible	2.4%	Rango bajo	0.3%	Rango bajo	-3.4%	Rango bajo
Quintana Roo	Solidaridad	Endeudamiento Sostenible	33.9%	Rango bajo	4.2%	Rango bajo	-3.0%	Rango bajo
Quintana Roo	Tulum	Endeudamiento Sostenible	2.5%	Rango bajo	0.3%	Rango bajo	11.1%	Rango bajo
San Luis Potosí	Charcas		El municipio no entregó información.					
San Luis Potosí	Ciudad Fernández	Endeudamiento Sostenible	0.0%	Rango bajo	0.0%	Rango bajo	0.2%	Rango bajo
San Luis Potosí	Ciudad Valles	Endeudamiento Sostenible	0.0%	Rango bajo	0.5%	Rango bajo	16.2%	Rango medio
San Luis Potosí	Ébano	Endeudamiento Sostenible	1.1%	Rango bajo	1.5%	Rango bajo	0.1%	Rango bajo
San Luis Potosí	El Naranjo	Endeudamiento Sostenible	0.0%	Rango bajo	0.0%	Rango bajo	5.6%	Rango bajo
San Luis Potosí	Huehuetlán		El municipio no entregó información.					
San Luis Potosí	Lagunillas	Endeudamiento Sostenible	0.9%	Rango bajo	7.3%	Rango medio	3.2%	Rango bajo
San Luis Potosí	Mathuala	Endeudamiento en Observación	0.0%	Rango bajo	0.0%	Rango bajo	53.2%	Rango alto
San Luis Potosí	Matlapa	Endeudamiento Sostenible	0.0%	Rango bajo	0.0%	Rango bajo	-2.4%	Rango bajo
San Luis Potosí	Mexquilit de Carmona		El municipio no entregó información.					
San Luis Potosí	Moctezuma	Endeudamiento Sostenible	0.0%	Rango bajo	0.0%	Rango bajo	14.8%	Rango bajo
San Luis Potosí	San Antonio		El municipio no entregó información.					
San Luis Potosí	San Luis Potosí	Endeudamiento Sostenible	18.3%	Rango bajo	1.8%	Rango bajo	16.2%	Rango medio
San Luis Potosí	Santa Catarina	Endeudamiento Sostenible	0.0%	Rango bajo	0.0%	Rango bajo	-12.3%	Rango bajo
San Luis Potosí	Santo Domingo		El municipio no entregó información.					
San Luis Potosí	Tamasopo	Endeudamiento Sostenible	0.0%	Rango bajo	0.0%	Rango bajo	-0.6%	Rango bajo
San Luis Potosí	Tamazunchale	Endeudamiento Sostenible	9.9%	Rango bajo	2.6%	Rango bajo	12.0%	Rango bajo
San Luis Potosí	Tampamolón Corona	Endeudamiento Sostenible	17.0%	Rango bajo	4.1%	Rango bajo	-4.1%	Rango bajo
San Luis Potosí	Tamuín	Endeudamiento Sostenible	42.8%	Rango bajo	7.7%	Rango medio	5.5%	Rango bajo
San Luis Potosí	Tancanhuitz	Endeudamiento Sostenible	0.0%	Rango bajo	0.0%	Rango bajo	6.8%	Rango bajo
San Luis Potosí	Villa de Arista		El municipio no entregó información.					
San Luis Potosí	Villa de Arriaga		El municipio no entregó información.					
Sinaloa	Ahome	Endeudamiento Sostenible	4.5%	Rango bajo	0.9%	Rango bajo	1.2%	Rango bajo
Sinaloa	Badiraguato	Endeudamiento Sostenible	10.8%	Rango bajo	2.7%	Rango bajo	-5.0%	Rango bajo
Sinaloa	Choix	Endeudamiento Sostenible	6.7%	Rango bajo	1.3%	Rango bajo	3.1%	Rango bajo
Sinaloa	Cosalá	Endeudamiento Sostenible	1.6%	Rango bajo	0.4%	Rango bajo	-1.8%	Rango bajo
Sinaloa	Cuilacán	Endeudamiento Sostenible	24.6%	Rango bajo	3.5%	Rango bajo	9.1%	Rango bajo
Sinaloa	El Fuerte	Endeudamiento Sostenible	0.0%	Rango bajo	0.0%	Rango bajo	9.2%	Rango bajo
Sinaloa	Elota	Endeudamiento Sostenible	3.2%	Rango bajo	0.6%	Rango bajo	-10.1%	Rango bajo
Sinaloa	Escuinapa	Endeudamiento Sostenible	1.7%	Rango bajo	0.3%	Rango bajo	7.8%	Rango bajo
Sinaloa	Guasave	Endeudamiento Sostenible	23.6%	Rango bajo	7.9%	Rango medio	3.7%	Rango bajo
Sinaloa	Mazatlán	Endeudamiento Sostenible	11.4%	Rango bajo	2.0%	Rango bajo	9.0%	Rango bajo
Sinaloa	Mocorito	Endeudamiento Sostenible	3.2%	Rango bajo	0.6%	Rango bajo	-4.1%	Rango bajo

Entidad Federativa	Municipio	Resultado	Indicador 1: Deuda Pública y Obligaciones sobre Ingresos de Libre Disposición		Indicador 2: Servicio de la Deuda y de Obligaciones sobre Ingresos de Libre Disposición		Indicador 3: Obligaciones a Corto Plazo y Proveedores y Contratistas sobre Ingresos Totales	
Sinaloa	Navolato	Endeudamiento Sostenible	3.8%	Rango bajo	2.3%	Rango bajo	0.7%	Rango bajo
Sinaloa	Rosario	Endeudamiento Sostenible	6.9%	Rango bajo	1.5%	Rango bajo	4.9%	Rango bajo
Sinaloa	Salvador Alvarado	Endeudamiento Sostenible	9.1%	Rango bajo	1.7%	Rango bajo	-3.3%	Rango bajo
Sinaloa	Sinaloa	Endeudamiento Sostenible	5.4%	Rango bajo	1.0%	Rango bajo	-5.8%	Rango bajo
Sonora	Agua Prieta	Endeudamiento Elevado	138.3%	Rango alto	24.6%	Rango alto	6.3%	Rango bajo
Sonora	Álamos	Endeudamiento Sostenible	8.6%	Rango bajo	0.5%	Rango bajo	7.1%	Rango bajo
Sonora	Bácum	El municipio no entregó información.						
Sonora	Benito Juárez	Endeudamiento Sostenible	20.9%	Rango bajo	4.1%	Rango bajo	2.9%	Rango bajo
Sonora	Benjamín Hill	Endeudamiento Sostenible	14.3%	Rango bajo	4.9%	Rango bajo	-1.3%	Rango bajo
Sonora	Caborca	Endeudamiento Sostenible	6.6%	Rango bajo	4.3%	Rango bajo	1.3%	Rango bajo
Sonora	Cajeme	Endeudamiento en Observación	61.3%	Rango medio	5.8%	Rango medio	-0.1%	Rango bajo
Sonora	Cananea	El municipio no entregó información suficiente para llevar a cabo la medición.						
Sonora	Empalme	El municipio no entregó información suficiente para llevar a cabo la medición.						
Sonora	Etchojoa	Endeudamiento Sostenible	12.9%	Rango bajo	2.7%	Rango bajo	1.4%	Rango bajo
Sonora	Fronteras	El municipio no entregó información suficiente para llevar a cabo la medición.						
Sonora	General Plutarco Elías Calles	Endeudamiento en Observación	24.9%	Rango bajo	9.1%	Rango medio	27.8%	Rango alto
Sonora	Guaymas	Endeudamiento en Observación	67.1%	Rango medio	7.8%	Rango medio	-1.1%	Rango bajo
Sonora	Hermosillo	Endeudamiento en Observación	83.8%	Rango medio	11.6%	Rango alto	19.2%	Rango medio
Sonora	Huásabas	El municipio no entregó información.						
Sonora	Huatatabampo	Endeudamiento Sostenible	36.8%	Rango bajo	5.1%	Rango medio	-3.8%	Rango bajo
Sonora	Naco	Endeudamiento en Observación	0.0%	Rango bajo	0.0%	Rango bajo	40.2%	Rango alto
Sonora	Nácori Chico	Endeudamiento Sostenible	11.6%	Rango bajo	4.2%	Rango bajo	-8.0%	Rango bajo
Sonora	Nacoziari de García	El municipio no entregó información suficiente para llevar a cabo la medición.						
Sonora	Navojoa	El municipio no entregó información.						
Sonora	Nogales	Endeudamiento en Observación	73.1%	Rango medio	10.5%	Rango alto	7.9%	Rango bajo
Sonora	Opodepe	Endeudamiento Sostenible	14.5%	Rango bajo	5.1%	Rango medio	-4.1%	Rango bajo
Sonora	Puerto Peñasco	El municipio no entregó información suficiente para llevar a cabo la medición.						
Sonora	San Ignacio Río Muerto	El municipio no entregó información.						
Sonora	San Luis Río Colorado	Endeudamiento Sostenible	18.0%	Rango bajo	3.5%	Rango bajo	-1.9%	Rango bajo
Tabasco	Balancán	Endeudamiento Sostenible	16.9%	Rango bajo	0.0%	Rango bajo	-7.1%	Rango bajo
Tabasco	Cárdenas	Endeudamiento Sostenible	4.9%	Rango bajo	1.0%	Rango bajo	-0.3%	Rango bajo
Tabasco	Centro	Endeudamiento Sostenible	21.2%	Rango bajo	1.8%	Rango bajo	0.6%	Rango bajo
Tabasco	Comcalcalco	Endeudamiento Sostenible	11.9%	Rango bajo	2.8%	Rango bajo	-0.6%	Rango bajo
Tabasco	Macuspana	El municipio no entregó información suficiente para llevar a cabo la medición.						
Tabasco	Paraíso	Endeudamiento Sostenible	4.6%	Rango bajo	0.0%	Rango bajo	-2.9%	Rango bajo
Tabasco	Tenosique	Endeudamiento Sostenible	8.6%	Rango bajo	4.6%	Rango bajo	-3.8%	Rango bajo
Tamaulipas	Altamira	Endeudamiento Sostenible	0.0%	Rango bajo	0.0%	Rango bajo	-2.0%	Rango bajo
Tamaulipas	El Mante	Endeudamiento Sostenible	0.0%	Rango bajo	0.0%	Rango bajo	5.1%	Rango bajo
Tamaulipas	Jaumave	El municipio no entregó información.						
Tamaulipas	Nuevo Laredo	Endeudamiento Sostenible	19.9%	Rango bajo	4.2%	Rango bajo	-0.1%	Rango bajo
Tamaulipas	Reynosa	Endeudamiento Sostenible	9.5%	Rango bajo	1.9%	Rango bajo	-11.5%	Rango bajo
Tamaulipas	Tampico	Endeudamiento Sostenible	9.5%	Rango bajo	2.5%	Rango bajo	18.2%	Rango medio
Tamaulipas	Victoria	Endeudamiento Sostenible	0.0%	Rango bajo	0.8%	Rango bajo	2.3%	Rango bajo
Tlaxcala	Apizaco	Endeudamiento Sostenible	2.2%	Rango bajo	3.3%	Rango bajo	-0.1%	Rango bajo
Tlaxcala	Calpulalpan	El municipio no entregó información.						
Tlaxcala	Chiautempan	El municipio no entregó información.						
Tlaxcala	El Carmen Tequexquilita	El municipio no entregó información.						
Tlaxcala	Huamantla	Endeudamiento en Observación	1.4%	Rango bajo	3.1%	Rango bajo	28.9%	Rango alto
Tlaxcala	Sanctórum de Lázaro Cárdenas	El municipio no entregó información.						
Tlaxcala	Santa Cruz Tlaxcala	El municipio no entregó información.						
Tlaxcala	Tefta de La Solidaridad	Endeudamiento Sostenible	0.8%	Rango bajo	1.4%	Rango bajo	-1.0%	Rango bajo
Tlaxcala	Tlaxcala	Endeudamiento Sostenible	3.1%	Rango bajo	6.2%	Rango medio	5.4%	Rango bajo
Tlaxcala	Tocatlán	Endeudamiento Sostenible	0.0%	Rango bajo	0.0%	Rango bajo	-4.0%	Rango bajo
Tlaxcala	Xaloztoc	Endeudamiento Sostenible	0.0%	Rango bajo	0.0%	Rango bajo	0.6%	Rango bajo
Veracruz	Acajete	Endeudamiento Sostenible	17.2%	Rango bajo	6.1%	Rango medio	-5.1%	Rango bajo
Veracruz	Acazacatlan	Endeudamiento Sostenible	16.4%	Rango bajo	4.6%	Rango bajo	-1.8%	Rango bajo
Veracruz	Actopan	Endeudamiento Sostenible	11.0%	Rango bajo	1.9%	Rango bajo	11.0%	Rango bajo
Veracruz	Acuña	El municipio no entregó información suficiente para llevar a cabo la medición.						
Veracruz	Acultzingo	Endeudamiento Sostenible	9.5%	Rango bajo	1.4%	Rango bajo	-3.9%	Rango bajo
Veracruz	Agua Dulce	Endeudamiento Sostenible	10.7%	Rango bajo	1.6%	Rango bajo	5.8%	Rango bajo
Veracruz	Álamo Temapache	Endeudamiento Sostenible	9.6%	Rango bajo	1.4%	Rango bajo	13.9%	Rango bajo
Veracruz	Alpatláhuac	Endeudamiento Sostenible	12.1%	Rango bajo	1.8%	Rango bajo	-4.3%	Rango bajo
Veracruz	Alto Lucero de Gutiérrez Barrios	Endeudamiento Sostenible	24.3%	Rango bajo	5.8%	Rango medio	-4.2%	Rango bajo
Veracruz	Altotonga	Endeudamiento Sostenible	26.0%	Rango bajo	5.5%	Rango medio	-0.5%	Rango bajo
Veracruz	Alvarado	El municipio no entregó información suficiente para llevar a cabo la medición.						
Veracruz	Amatlán	El municipio no entregó información suficiente para llevar a cabo la medición.						
Veracruz	Amatlán de Los Reyes	El municipio no entregó información suficiente para llevar a cabo la medición.						
Veracruz	Ángel R. Cabada	El municipio no entregó información suficiente para llevar a cabo la medición.						
Veracruz	Apazapan	Endeudamiento Sostenible	9.5%	Rango bajo	1.3%	Rango bajo	-0.6%	Rango bajo
Veracruz	Aquila	Endeudamiento Sostenible	10.8%	Rango bajo	1.6%	Rango bajo	-4.6%	Rango bajo

Entidad Federativa	Municipio	Resultado	Indicador 1: Deuda Pública y Obligaciones sobre Ingresos de Libre Disposición		Indicador 2: Servicio de la Deuda y de Obligaciones sobre Ingresos de Libre Disposición		Indicador 3: Obligaciones a Corto Plazo y Proveedores y Contratistas sobre Ingresos Totales	
Veracruz	Astacinga	Endeudamiento Sostenible	12.0%	Rango bajo	2.2%	Rango bajo	-2.1%	Rango bajo
Veracruz	Atlahuilco	El municipio no entregó información suficiente para llevar a cabo la medición.						
Veracruz	Atzacan	Endeudamiento Sostenible	21.0%	Rango bajo	4.9%	Rango bajo	-1.4%	Rango bajo
Veracruz	Atzacan	Endeudamiento Sostenible	9.8%	Rango bajo	1.5%	Rango bajo	0.0%	Rango bajo
Veracruz	Atzacan	Endeudamiento Sostenible	13.5%	Rango bajo	5.5%	Rango medio	-2.0%	Rango bajo
Veracruz	Ayahualulco	Endeudamiento Sostenible	10.7%	Rango bajo	1.5%	Rango bajo	-2.7%	Rango bajo
Veracruz	Banderilla	El municipio no entregó información suficiente para llevar a cabo la medición.						
Veracruz	Benito Juárez	Endeudamiento Sostenible	11.6%	Rango bajo	1.7%	Rango bajo	-1.8%	Rango bajo
Veracruz	Boca del Río	Endeudamiento Sostenible	9.1%	Rango bajo	2.1%	Rango bajo	-2.5%	Rango bajo
Veracruz	Camarón de Tejeda	El municipio no entregó información suficiente para llevar a cabo la medición.						
Veracruz	Cameroño Z. Mendoza	El municipio no entregó información suficiente para llevar a cabo la medición.						
Veracruz	Carlos A. Carrillo	El municipio no entregó información suficiente para llevar a cabo la medición.						
Veracruz	Carrillo Puerto	Endeudamiento Sostenible	9.8%	Rango bajo	1.5%	Rango bajo	0.0%	Rango bajo
Veracruz	Castillo de Teayo	Endeudamiento Sostenible	10.6%	Rango bajo	1.4%	Rango bajo	0.8%	Rango bajo
Veracruz	Catemaco	Endeudamiento en Observación	20.8%	Rango bajo	8.9%	Rango medio	31.4%	Rango alto
Veracruz	Cazones de Herrera	Endeudamiento Sostenible	9.6%	Rango bajo	1.4%	Rango bajo	0.0%	Rango bajo
Veracruz	Cerro Azul	Endeudamiento Sostenible	10.8%	Rango bajo	1.6%	Rango bajo	2.5%	Rango bajo
Veracruz	Chacaltianguis	Endeudamiento Sostenible	11.6%	Rango bajo	1.6%	Rango bajo	-0.2%	Rango bajo
Veracruz	Chalma	Endeudamiento Sostenible	12.8%	Rango bajo	3.0%	Rango bajo	-2.3%	Rango bajo
Veracruz	Chiconamel	El municipio no entregó información suficiente para llevar a cabo la medición.						
Veracruz	Chiconquiaco	El municipio no entregó información suficiente para llevar a cabo la medición.						
Veracruz	Chicontepec	Endeudamiento Sostenible	13.2%	Rango bajo	3.9%	Rango bajo	-1.4%	Rango bajo
Veracruz	Chinameca	Endeudamiento Sostenible	10.7%	Rango bajo	1.6%	Rango bajo	-0.1%	Rango bajo
Veracruz	Chinampa de Gorostiza	Endeudamiento Sostenible	9.8%	Rango bajo	1.5%	Rango bajo	-1.0%	Rango bajo
Veracruz	Chocamán	Endeudamiento Sostenible	9.6%	Rango bajo	2.3%	Rango bajo	-2.3%	Rango bajo
Veracruz	Chontla	Endeudamiento Sostenible	37.4%	Rango bajo	8.1%	Rango medio	-1.7%	Rango bajo
Veracruz	Chumatlán	Endeudamiento Sostenible	11.7%	Rango bajo	1.8%	Rango bajo	-3.3%	Rango bajo
Veracruz	Citlaltépetl	Endeudamiento Sostenible	9.6%	Rango bajo	1.5%	Rango bajo	-3.0%	Rango bajo
Veracruz	Coacoatzintla	Endeudamiento Sostenible	11.5%	Rango bajo	1.7%	Rango bajo	0.6%	Rango bajo
Veracruz	Coahuilán	El municipio no entregó información suficiente para llevar a cabo la medición.						
Veracruz	Coatepec	Endeudamiento Sostenible	7.4%	Rango bajo	1.1%	Rango bajo	5.8%	Rango bajo
Veracruz	Coatzacoalcos	Endeudamiento Sostenible	39.5%	Rango bajo	5.0%	Rango bajo	-7.5%	Rango bajo
Veracruz	Coatzintla	Endeudamiento Sostenible	9.4%	Rango bajo	1.4%	Rango bajo	0.4%	Rango bajo
Veracruz	Coetzacoalcos	El municipio no entregó información suficiente para llevar a cabo la medición.						
Veracruz	Colipa	Endeudamiento Sostenible	12.0%	Rango bajo	1.8%	Rango bajo	-3.8%	Rango bajo
Veracruz	Comapa	Endeudamiento Sostenible	10.4%	Rango bajo	1.6%	Rango bajo	-2.6%	Rango bajo
Veracruz	Córdoba	Endeudamiento Sostenible	8.5%	Rango bajo	1.3%	Rango bajo	-1.3%	Rango bajo
Veracruz	Cosamalapa de Carpio	Endeudamiento Sostenible	10.4%	Rango bajo	1.6%	Rango bajo	-9.3%	Rango bajo
Veracruz	Cosautlán de Carvajal	Endeudamiento Sostenible	10.5%	Rango bajo	1.3%	Rango bajo	-6.7%	Rango bajo
Veracruz	Coscomatepec	Endeudamiento Sostenible	8.0%	Rango bajo	1.0%	Rango bajo	-0.1%	Rango bajo
Veracruz	Cosoleacaque	Endeudamiento Sostenible	10.6%	Rango bajo	4.9%	Rango bajo	2.2%	Rango bajo
Veracruz	Cotaxtla	Endeudamiento Sostenible	11.5%	Rango bajo	1.8%	Rango bajo	-0.6%	Rango bajo
Veracruz	Coxquihui	Endeudamiento Sostenible	11.7%	Rango bajo	1.8%	Rango bajo	-0.2%	Rango bajo
Veracruz	Coyutla	El municipio no entregó información.						
Veracruz	Cuichapa	Endeudamiento Sostenible	10.1%	Rango bajo	1.5%	Rango bajo	-2.7%	Rango bajo
Veracruz	Cuicatlán	El municipio no entregó información.						
Veracruz	El Higo	El municipio no entregó información suficiente para llevar a cabo la medición.						
Veracruz	Emiliano Zapata	Endeudamiento Sostenible	8.9%	Rango bajo	3.4%	Rango bajo	-5.6%	Rango bajo
Veracruz	Espinal	Endeudamiento Sostenible	10.4%	Rango bajo	2.5%	Rango bajo	-1.7%	Rango bajo
Veracruz	Fortín	Endeudamiento en Observación	8.2%	Rango bajo	1.5%	Rango bajo	27.7%	Rango alto
Veracruz	Gutiérrez Zamora	Endeudamiento Sostenible	11.1%	Rango bajo	1.7%	Rango bajo	0.1%	Rango bajo
Veracruz	Hidalgotitlán	El municipio no entregó información suficiente para llevar a cabo la medición.						
Veracruz	Huatusco	Endeudamiento Sostenible	10.1%	Rango bajo	1.5%	Rango bajo	-9.9%	Rango bajo
Veracruz	Huayacocotla	El municipio no entregó información suficiente para llevar a cabo la medición.						
Veracruz	Hueyapan de Ocampo	Endeudamiento Sostenible	11.4%	Rango bajo	3.2%	Rango bajo	0.2%	Rango bajo
Veracruz	Huiloapan de Cuauhtémoc	Endeudamiento en Observación	10.4%	Rango bajo	1.6%	Rango bajo	27.4%	Rango alto
Veracruz	Ignacio de La Llave	El municipio no entregó información suficiente para llevar a cabo la medición.						
Veracruz	Ilamatlán	El municipio no entregó información suficiente para llevar a cabo la medición.						
Veracruz	Isla	Endeudamiento Sostenible	9.3%	Rango bajo	1.4%	Rango bajo	1.2%	Rango bajo
Veracruz	Ixcatepec	El municipio no entregó información suficiente para llevar a cabo la medición.						
Veracruz	Ixhuacán de los Reyes	El municipio no entregó información suficiente para llevar a cabo la medición.						
Veracruz	Ixhuatlán de Madero	Endeudamiento Sostenible	10.8%	Rango bajo	2.3%	Rango bajo	-1.5%	Rango bajo
Veracruz	Ixhuatlán del Café	Endeudamiento Sostenible	10.8%	Rango bajo	1.8%	Rango bajo	-6.4%	Rango bajo
Veracruz	Ixhuatlán del Sureste	Endeudamiento Sostenible	11.0%	Rango bajo	1.6%	Rango bajo	9.7%	Rango bajo
Veracruz	Ixhuatlancillo	Endeudamiento Sostenible	9.4%	Rango bajo	1.4%	Rango bajo	1.3%	Rango bajo
Veracruz	Ixmiquilpan	Endeudamiento Sostenible	12.1%	Rango bajo	6.2%	Rango medio	-3.0%	Rango bajo
Veracruz	Ixtaczoquitlán	El municipio no entregó información suficiente para llevar a cabo la medición.						
Veracruz	Jalacingo	Endeudamiento Sostenible	8.6%	Rango bajo	1.4%	Rango bajo	-2.1%	Rango bajo
Veracruz	Jalcomulco	El municipio no entregó información suficiente para llevar a cabo la medición.						
Veracruz	Jáltipan	Endeudamiento Sostenible	14.3%	Rango bajo	5.1%	Rango medio	-4.7%	Rango bajo

Entidad Federativa	Municipio	Resultado	Indicador 1: Deuda Pública y Obligaciones sobre Ingresos de Libre Disposición		Indicador 2: Servicio de la Deuda y de Obligaciones sobre Ingresos de Libre Disposición		Indicador 3: Obligaciones a Corto Plazo y Proveedores y Contratistas sobre Ingresos Totales	
Veracruz	Astacinga	Endeudamiento Sostenible	12.0%	Rango bajo	2.2%	Rango bajo	-2.1%	Rango bajo
Veracruz	Atlahuilco	El municipio no entregó información suficiente para llevar a cabo la medición.						
Veracruz	Atzacan	Endeudamiento Sostenible	21.0%	Rango bajo	4.9%	Rango bajo	-1.4%	Rango bajo
Veracruz	Atzacan	Endeudamiento Sostenible	9.8%	Rango bajo	1.5%	Rango bajo	0.0%	Rango bajo
Veracruz	Atzacan	Endeudamiento Sostenible	13.5%	Rango bajo	5.5%	Rango medio	-2.0%	Rango bajo
Veracruz	Ayahualulco	Endeudamiento Sostenible	10.7%	Rango bajo	1.5%	Rango bajo	-2.7%	Rango bajo
Veracruz	Banderilla	El municipio no entregó información suficiente para llevar a cabo la medición.						
Veracruz	Benito Juárez	Endeudamiento Sostenible	11.6%	Rango bajo	1.7%	Rango bajo	-1.8%	Rango bajo
Veracruz	Boca del Río	Endeudamiento Sostenible	9.1%	Rango bajo	2.1%	Rango bajo	-2.5%	Rango bajo
Veracruz	Camarón de Tejeda	El municipio no entregó información suficiente para llevar a cabo la medición.						
Veracruz	Cameroño Z. Mendoza	El municipio no entregó información suficiente para llevar a cabo la medición.						
Veracruz	Carlos A. Carrillo	El municipio no entregó información suficiente para llevar a cabo la medición.						
Veracruz	Carrillo Puerto	Endeudamiento Sostenible	9.8%	Rango bajo	1.5%	Rango bajo	0.0%	Rango bajo
Veracruz	Castillo de Teayo	Endeudamiento Sostenible	10.6%	Rango bajo	1.4%	Rango bajo	0.8%	Rango bajo
Veracruz	Catemaco	Endeudamiento en Observación	20.8%	Rango bajo	8.9%	Rango medio	31.4%	Rango alto
Veracruz	Cazones de Herrera	Endeudamiento Sostenible	9.6%	Rango bajo	1.4%	Rango bajo	0.0%	Rango bajo
Veracruz	Cerro Azul	Endeudamiento Sostenible	10.8%	Rango bajo	1.6%	Rango bajo	2.5%	Rango bajo
Veracruz	Chacaltianguis	Endeudamiento Sostenible	11.6%	Rango bajo	1.6%	Rango bajo	-0.2%	Rango bajo
Veracruz	Chalma	Endeudamiento Sostenible	12.8%	Rango bajo	3.0%	Rango bajo	-2.3%	Rango bajo
Veracruz	Chiconamel	El municipio no entregó información suficiente para llevar a cabo la medición.						
Veracruz	Chiconquiaco	El municipio no entregó información suficiente para llevar a cabo la medición.						
Veracruz	Chicontepec	Endeudamiento Sostenible	13.2%	Rango bajo	3.9%	Rango bajo	-1.4%	Rango bajo
Veracruz	Chinameca	Endeudamiento Sostenible	10.7%	Rango bajo	1.6%	Rango bajo	-0.1%	Rango bajo
Veracruz	Chinampa de Gorostiza	Endeudamiento Sostenible	9.8%	Rango bajo	1.5%	Rango bajo	-1.0%	Rango bajo
Veracruz	Chocamán	Endeudamiento Sostenible	9.6%	Rango bajo	2.3%	Rango bajo	-2.3%	Rango bajo
Veracruz	Chontla	Endeudamiento Sostenible	37.4%	Rango bajo	8.1%	Rango medio	-1.7%	Rango bajo
Veracruz	Chumatlán	Endeudamiento Sostenible	11.7%	Rango bajo	1.8%	Rango bajo	-3.3%	Rango bajo
Veracruz	Citlaltépetl	Endeudamiento Sostenible	9.6%	Rango bajo	1.5%	Rango bajo	-3.0%	Rango bajo
Veracruz	Coacoatzintla	Endeudamiento Sostenible	11.5%	Rango bajo	1.7%	Rango bajo	0.6%	Rango bajo
Veracruz	Coahuilán	El municipio no entregó información suficiente para llevar a cabo la medición.						
Veracruz	Coatepec	Endeudamiento Sostenible	7.4%	Rango bajo	1.1%	Rango bajo	5.8%	Rango bajo
Veracruz	Coatzacoalcos	Endeudamiento Sostenible	39.5%	Rango bajo	5.0%	Rango bajo	-7.5%	Rango bajo
Veracruz	Coatzintla	Endeudamiento Sostenible	9.4%	Rango bajo	1.4%	Rango bajo	0.4%	Rango bajo
Veracruz	Coetzacoalcos	El municipio no entregó información suficiente para llevar a cabo la medición.						
Veracruz	Colipa	Endeudamiento Sostenible	12.0%	Rango bajo	1.8%	Rango bajo	-3.8%	Rango bajo
Veracruz	Comapa	Endeudamiento Sostenible	10.4%	Rango bajo	1.6%	Rango bajo	-2.6%	Rango bajo
Veracruz	Córdoba	Endeudamiento Sostenible	8.5%	Rango bajo	1.3%	Rango bajo	-1.3%	Rango bajo
Veracruz	Cosamaloapan de Carpio	Endeudamiento Sostenible	10.4%	Rango bajo	1.6%	Rango bajo	-9.3%	Rango bajo
Veracruz	Cosautlán de Carvajal	Endeudamiento Sostenible	10.5%	Rango bajo	1.3%	Rango bajo	-6.7%	Rango bajo
Veracruz	Coscomatepec	Endeudamiento Sostenible	8.0%	Rango bajo	1.0%	Rango bajo	-0.1%	Rango bajo
Veracruz	Cosoleacaque	Endeudamiento Sostenible	10.6%	Rango bajo	4.9%	Rango bajo	2.2%	Rango bajo
Veracruz	Cotaxtla	Endeudamiento Sostenible	11.5%	Rango bajo	1.8%	Rango bajo	-0.6%	Rango bajo
Veracruz	Coxquihui	Endeudamiento Sostenible	11.7%	Rango bajo	1.8%	Rango bajo	-0.2%	Rango bajo
Veracruz	Coyutla	El municipio no entregó información.						
Veracruz	Cuichapa	Endeudamiento Sostenible	10.1%	Rango bajo	1.5%	Rango bajo	-2.7%	Rango bajo
Veracruz	Cuicatlán	El municipio no entregó información.						
Veracruz	El Higo	El municipio no entregó información suficiente para llevar a cabo la medición.						
Veracruz	Emiliano Zapata	Endeudamiento Sostenible	8.9%	Rango bajo	3.4%	Rango bajo	-5.6%	Rango bajo
Veracruz	Espinal	Endeudamiento Sostenible	10.4%	Rango bajo	2.5%	Rango bajo	-1.7%	Rango bajo
Veracruz	Fortín	Endeudamiento en Observación	8.2%	Rango bajo	1.5%	Rango bajo	27.7%	Rango alto
Veracruz	Gutiérrez Zamora	Endeudamiento Sostenible	11.1%	Rango bajo	1.7%	Rango bajo	0.1%	Rango bajo
Veracruz	Hidalgoitlán	El municipio no entregó información suficiente para llevar a cabo la medición.						
Veracruz	Huatusco	Endeudamiento Sostenible	10.1%	Rango bajo	1.5%	Rango bajo	-9.9%	Rango bajo
Veracruz	Huayacocotla	El municipio no entregó información suficiente para llevar a cabo la medición.						
Veracruz	Hueyapan de Ocampo	Endeudamiento Sostenible	11.4%	Rango bajo	3.2%	Rango bajo	0.2%	Rango bajo
Veracruz	Huiloapan de Cuauhtémoc	Endeudamiento en Observación	10.4%	Rango bajo	1.6%	Rango bajo	27.4%	Rango alto
Veracruz	Ignacio de La Llave	El municipio no entregó información suficiente para llevar a cabo la medición.						
Veracruz	Ilamatlán	El municipio no entregó información suficiente para llevar a cabo la medición.						
Veracruz	Isla	Endeudamiento Sostenible	9.3%	Rango bajo	1.4%	Rango bajo	1.2%	Rango bajo
Veracruz	Ixcatepec	El municipio no entregó información suficiente para llevar a cabo la medición.						
Veracruz	Ixhuacán de los Reyes	El municipio no entregó información suficiente para llevar a cabo la medición.						
Veracruz	Ixhuatlán de Madero	Endeudamiento Sostenible	10.8%	Rango bajo	2.3%	Rango bajo	-1.5%	Rango bajo
Veracruz	Ixhuatlán del Café	Endeudamiento Sostenible	10.8%	Rango bajo	1.8%	Rango bajo	-6.4%	Rango bajo
Veracruz	Ixhuatlán del Sureste	Endeudamiento Sostenible	11.0%	Rango bajo	1.6%	Rango bajo	9.7%	Rango bajo
Veracruz	Ixhuatlancillo	Endeudamiento Sostenible	9.4%	Rango bajo	1.4%	Rango bajo	1.3%	Rango bajo
Veracruz	Ixmiquilpan	Endeudamiento Sostenible	12.1%	Rango bajo	6.2%	Rango medio	-3.0%	Rango bajo
Veracruz	Ixtaczoquitlán	El municipio no entregó información suficiente para llevar a cabo la medición.						
Veracruz	Jalacingo	Endeudamiento Sostenible	8.6%	Rango bajo	1.4%	Rango bajo	-2.1%	Rango bajo
Veracruz	Jalcomulco	El municipio no entregó información suficiente para llevar a cabo la medición.						
Veracruz	Jáltipan	Endeudamiento Sostenible	14.3%	Rango bajo	5.1%	Rango medio	-4.7%	Rango bajo

Entidad Federativa	Municipio	Resultado	Indicador 1: Deuda Pública y Obligaciones sobre Ingresos de Libre Disposición		Indicador 2: Servicio de la Deuda y de Obligaciones sobre Ingresos de Libre Disposición		Indicador 3: Obligaciones a Corto Plazo y Proveedores y Contratistas sobre Ingresos Totales	
Veracruz	Jamapa	Endeudamiento Sostenible	11.7%	Rango bajo	1.3%	Rango bajo	-2.9%	Rango bajo
Veracruz	Jesús Carranza	Endeudamiento Sostenible	9.6%	Rango bajo	3.5%	Rango bajo	-6.6%	Rango bajo
Veracruz	Jilotepec	Endeudamiento Sostenible	11.9%	Rango bajo	1.5%	Rango bajo	6.5%	Rango bajo
Veracruz	José Azueta	El municipio no entregó información suficiente para llevar a cabo la medición.						
Veracruz	Juan Rodríguez Clara	Endeudamiento Sostenible	10.0%	Rango bajo	1.5%	Rango bajo	-3.4%	Rango bajo
Veracruz	Juchique de Ferrer	Endeudamiento Sostenible	13.5%	Rango bajo	1.6%	Rango bajo	0.0%	Rango bajo
Veracruz	La Antigua	Endeudamiento Sostenible	8.5%	Rango bajo	1.3%	Rango bajo	-12.0%	Rango bajo
Veracruz	La Perla	Endeudamiento Sostenible	12.2%	Rango bajo	2.2%	Rango bajo	-0.8%	Rango bajo
Veracruz	Las Minas	El municipio no entregó información.						
Veracruz	Las Vigas de Ramírez	El municipio no entregó información.						
Veracruz	Lerdo de Tejada	Endeudamiento en Observación	11.8%	Rango bajo	1.4%	Rango bajo	34.6%	Rango alto
Veracruz	Los Reyes	Endeudamiento Sostenible	11.8%	Rango bajo	1.4%	Rango bajo	1.8%	Rango bajo
Veracruz	Magdalena	Endeudamiento Sostenible	12.6%	Rango bajo	2.1%	Rango bajo	-3.9%	Rango bajo
Veracruz	Maltrata	Endeudamiento Sostenible	10.0%	Rango bajo	1.5%	Rango bajo	-2.3%	Rango bajo
Veracruz	Manlio Fabio Altamirano	Endeudamiento en Observación	40.9%	Rango bajo	16.3%	Rango alto	-4.8%	Rango bajo
Veracruz	Mariano Escobedo	Endeudamiento Sostenible	10.3%	Rango bajo	0.5%	Rango bajo	-0.1%	Rango bajo
Veracruz	Martínez de La Torre	Endeudamiento Sostenible	8.8%	Rango bajo	1.3%	Rango bajo	-8.8%	Rango bajo
Veracruz	Mecatlán	Endeudamiento Sostenible	10.5%	Rango bajo	1.6%	Rango bajo	-0.6%	Rango bajo
Veracruz	Mecayapan	El municipio no entregó información suficiente para llevar a cabo la medición.						
Veracruz	Medellín	El municipio no entregó información suficiente para llevar a cabo la medición.						
Veracruz	Minatitlán	Endeudamiento Sostenible	12.4%	Rango bajo	4.6%	Rango bajo	-4.7%	Rango bajo
Veracruz	Mixtla	Endeudamiento Sostenible	8.9%	Rango bajo	1.3%	Rango bajo	-2.0%	Rango bajo
Veracruz	Mixtla de Altamirano	El municipio no entregó información suficiente para llevar a cabo la medición.						
Veracruz	Moloacán	Endeudamiento Sostenible	10.6%	Rango bajo	1.6%	Rango bajo	1.0%	Rango bajo
Veracruz	Nanchital de Lázaro Cárdenas del Río	El municipio no entregó información suficiente para llevar a cabo la medición.						
Veracruz	Naolinco	Endeudamiento Sostenible	11.2%	Rango bajo	0.9%	Rango bajo	-7.4%	Rango bajo
Veracruz	Naranjal	Endeudamiento Sostenible	11.4%	Rango bajo	0.9%	Rango bajo	-3.0%	Rango bajo
Veracruz	Naranjos Amatlán	Endeudamiento Sostenible	10.2%	Rango bajo	1.6%	Rango bajo	-2.8%	Rango bajo
Veracruz	Nautla	Endeudamiento Sostenible	11.3%	Rango bajo	1.7%	Rango bajo	-16.1%	Rango bajo
Veracruz	Nogales	Endeudamiento Sostenible	10.1%	Rango bajo	1.2%	Rango bajo	-6.1%	Rango bajo
Veracruz	Oluta	Endeudamiento Sostenible	10.3%	Rango bajo	1.3%	Rango bajo	-2.2%	Rango bajo
Veracruz	Omealca	Endeudamiento Sostenible	10.2%	Rango bajo	1.5%	Rango bajo	-3.4%	Rango bajo
Veracruz	Orizaba	Endeudamiento Sostenible	7.1%	Rango bajo	1.7%	Rango bajo	-11.6%	Rango bajo
Veracruz	Otatitlán	Endeudamiento Sostenible	10.9%	Rango bajo	2.1%	Rango bajo	-4.3%	Rango bajo
Veracruz	Oteapan	El municipio no entregó información suficiente para llevar a cabo la medición.						
Veracruz	Ozuluama de Mascareñas	Endeudamiento Sostenible	31.1%	Rango bajo	3.2%	Rango bajo	-1.9%	Rango bajo
Veracruz	Pánuco	Endeudamiento Sostenible	22.1%	Rango bajo	4.8%	Rango bajo	14.6%	Rango bajo
Veracruz	Papantla	El municipio no entregó información suficiente para llevar a cabo la medición.						
Veracruz	Paso de Ovejas	El municipio no entregó información suficiente para llevar a cabo la medición.						
Veracruz	Paso del Macho	Endeudamiento Sostenible	10.1%	Rango bajo	1.3%	Rango bajo	-6.1%	Rango bajo
Veracruz	Perote	Endeudamiento Sostenible	11.9%	Rango bajo	0.9%	Rango bajo	-14.4%	Rango bajo
Veracruz	Platón Sánchez	Endeudamiento Sostenible	11.9%	Rango bajo	1.8%	Rango bajo	-5.9%	Rango bajo
Veracruz	Playa Vicente	Endeudamiento Sostenible	9.5%	Rango bajo	1.4%	Rango bajo	-1.7%	Rango bajo
Veracruz	Poza Rica de Hidalgo	El municipio no entregó información suficiente para llevar a cabo la medición.						
Veracruz	Pueblo Viejo	Endeudamiento Sostenible	32.1%	Rango bajo	7.7%	Rango medio	-0.2%	Rango bajo
Veracruz	Puente Nacional	Endeudamiento Sostenible	26.7%	Rango bajo	5.1%	Rango medio	-5.2%	Rango bajo
Veracruz	Rafael Delgado	Endeudamiento Sostenible	8.4%	Rango bajo	1.3%	Rango bajo	-4.2%	Rango bajo
Veracruz	Rafael Lucio	Endeudamiento Sostenible	12.3%	Rango bajo	2.2%	Rango bajo	-8.7%	Rango bajo
Veracruz	Río Blanco	El municipio no entregó información suficiente para llevar a cabo la medición.						
Veracruz	Salta Barranca	Endeudamiento Sostenible	12.6%	Rango bajo	1.7%	Rango bajo	0.8%	Rango bajo
Veracruz	San Andrés Tenejapan	El municipio no entregó información suficiente para llevar a cabo la medición.						
Veracruz	San Andrés Tuxtla	El municipio no entregó información suficiente para llevar a cabo la medición.						
Veracruz	San Juan Evangelista	Endeudamiento Sostenible	10.3%	Rango bajo	1.4%	Rango bajo	2.5%	Rango bajo
Veracruz	San Rafael	El municipio no entregó información suficiente para llevar a cabo la medición.						
Veracruz	Santiago Sochiapan	Endeudamiento Sostenible	11.9%	Rango bajo	1.9%	Rango bajo	-3.4%	Rango bajo
Veracruz	Santiago Tuxtla	El municipio no entregó información suficiente para llevar a cabo la medición.						
Veracruz	Sayula de Alemán	El municipio no entregó información suficiente para llevar a cabo la medición.						
Veracruz	Sochiapa	Endeudamiento Sostenible	12.8%	Rango bajo	0.6%	Rango bajo	-4.6%	Rango bajo
Veracruz	Soconusco	Endeudamiento Sostenible	10.5%	Rango bajo	1.3%	Rango bajo	-1.9%	Rango bajo
Veracruz	Soledad Atzompa	El municipio no entregó información suficiente para llevar a cabo la medición.						
Veracruz	Soledad de Doblado	El municipio no entregó información suficiente para llevar a cabo la medición.						
Veracruz	Sotepaan	Endeudamiento Sostenible	11.1%	Rango bajo	1.7%	Rango bajo	-0.4%	Rango bajo
Veracruz	Tamalín	Endeudamiento en Observación	10.0%	Rango bajo	11.9%	Rango alto	-10.3%	Rango bajo
Veracruz	Tamiahua	Endeudamiento Sostenible	8.1%	Rango bajo	1.2%	Rango bajo	-4.4%	Rango bajo
Veracruz	Tampico Alto	Endeudamiento Sostenible	9.6%	Rango bajo	1.3%	Rango bajo	-2.7%	Rango bajo
Veracruz	Tancoco	El municipio no entregó información suficiente para llevar a cabo la medición.						
Veracruz	Tantima	Endeudamiento Sostenible	11.2%	Rango bajo	1.7%	Rango bajo	-29.2%	Rango bajo
Veracruz	Tantoyuca	Endeudamiento Sostenible	9.0%	Rango bajo	1.4%	Rango bajo	-2.9%	Rango bajo
Veracruz	Tatahuicapan de Juárez	El municipio no entregó información suficiente para llevar a cabo la medición.						
Veracruz	Tecolutla	El municipio no entregó información suficiente para llevar a cabo la medición.						

Entidad Federativa	Municipio	Resultado	Indicador 1: Deuda Pública y Obligaciones sobre Ingresos de Libre Disposición		Indicador 2: Servicio de la Deuda y de Obligaciones sobre Ingresos de Libre Disposición		Indicador 3: Obligaciones a Corto Plazo y Proveedores y Contratistas sobre Ingresos Totales	
Veracruz	Tehuipango	Endeudamiento Sostenible	9.3%	Rango bajo	1.4%	Rango bajo	-1.9%	Rango bajo
Veracruz	Tempoal	Endeudamiento Sostenible	11.4%	Rango bajo	1.7%	Rango bajo	-5.3%	Rango bajo
Veracruz	Tenampa	El municipio no entregó información suficiente para llevar a cabo la medición.						
Veracruz	Tenochtitlán	Endeudamiento Sostenible	11.7%	Rango bajo	1.4%	Rango bajo	-5.5%	Rango bajo
Veracruz	Teocelo	El municipio no entregó información suficiente para llevar a cabo la medición.						
Veracruz	Tepatlatxco	Endeudamiento Sostenible	10.5%	Rango bajo	2.0%	Rango bajo	-3.8%	Rango bajo
Veracruz	Tepetlán	Endeudamiento Sostenible	10.8%	Rango bajo	1.2%	Rango bajo	-2.3%	Rango bajo
Veracruz	Tepetzintla	Endeudamiento Sostenible	10.8%	Rango bajo	3.4%	Rango bajo	-2.7%	Rango bajo
Veracruz	Tequila	Endeudamiento Sostenible	10.8%	Rango bajo	1.6%	Rango bajo	-2.6%	Rango bajo
Veracruz	Texcatepec	El municipio no entregó información suficiente para llevar a cabo la medición.						
Veracruz	Texhuacán	Endeudamiento Sostenible	11.8%	Rango bajo	1.8%	Rango bajo	-4.7%	Rango bajo
Veracruz	Texistepec	El municipio no entregó información suficiente para llevar a cabo la medición.						
Veracruz	Tezonapa	Endeudamiento Sostenible	9.8%	Rango bajo	1.5%	Rango bajo	-4.7%	Rango bajo
Veracruz	Tierra Blanca	El municipio no entregó información suficiente para llevar a cabo la medición.						
Veracruz	Tiñautlán	Endeudamiento Sostenible	21.0%	Rango bajo	9.0%	Rango medio	6.1%	Rango bajo
Veracruz	Tlachichilco	Endeudamiento Sostenible	11.3%	Rango bajo	1.7%	Rango bajo	-1.9%	Rango bajo
Veracruz	Tlacojalpan	El municipio no entregó información suficiente para llevar a cabo la medición.						
Veracruz	Tlacolulan	El municipio no entregó información suficiente para llevar a cabo la medición.						
Veracruz	Tlacoatlpan	El municipio no entregó información suficiente para llevar a cabo la medición.						
Veracruz	Tlacotepec de Mejía	Endeudamiento Sostenible	11.8%	Rango bajo	1.8%	Rango bajo	-0.5%	Rango bajo
Veracruz	Tlaxiaco	Endeudamiento Sostenible	10.6%	Rango bajo	1.6%	Rango bajo	-2.3%	Rango bajo
Veracruz	Tlaxiahuacán	Endeudamiento Sostenible	21.0%	Rango bajo	5.0%	Rango bajo	-2.4%	Rango bajo
Veracruz	Tlaxiela	Endeudamiento Sostenible	10.8%	Rango bajo	1.6%	Rango bajo	-2.1%	Rango bajo
Veracruz	Tlaquilpa	Endeudamiento Sostenible	12.6%	Rango bajo	1.6%	Rango bajo	-0.6%	Rango bajo
Veracruz	Tilapan	El municipio no entregó información.						
Veracruz	Tomatlán	Endeudamiento Sostenible	11.2%	Rango bajo	2.4%	Rango bajo	6.4%	Rango bajo
Veracruz	Tonayán	Endeudamiento Sostenible	10.6%	Rango bajo	1.3%	Rango bajo	-7.0%	Rango bajo
Veracruz	Totutla	Endeudamiento Sostenible	10.0%	Rango bajo	1.7%	Rango bajo	-14.1%	Rango bajo
Veracruz	Tres Valles	El municipio no entregó información suficiente para llevar a cabo la medición.						
Veracruz	Tuxpan	Endeudamiento en Observación	63.1%	Rango medio	8.9%	Rango medio	-10.6%	Rango bajo
Veracruz	Tuxtilla	Endeudamiento Sostenible	12.4%	Rango bajo	1.8%	Rango bajo	3.5%	Rango bajo
Veracruz	Úrsulo Galván	Endeudamiento Sostenible	9.9%	Rango bajo	1.5%	Rango bajo	-8.9%	Rango bajo
Veracruz	Uxpanapa	El municipio no entregó información suficiente para llevar a cabo la medición.						
Veracruz	Vega de Alatorre	Endeudamiento Sostenible	12.0%	Rango bajo	1.0%	Rango bajo	6.8%	Rango bajo
Veracruz	Veracruz	El municipio no entregó información suficiente para llevar a cabo la medición.						
Veracruz	Villa Aldama	El municipio no entregó información suficiente para llevar a cabo la medición.						
Veracruz	Xalapa	Endeudamiento Sostenible	8.6%	Rango bajo	1.1%	Rango bajo	-20.1%	Rango bajo
Veracruz	Xico	Endeudamiento Sostenible	8.2%	Rango bajo	1.2%	Rango bajo	7.4%	Rango bajo
Veracruz	Xoxocotla	Endeudamiento Sostenible	12.3%	Rango bajo	1.9%	Rango bajo	-3.2%	Rango bajo
Veracruz	Yanga	Endeudamiento Sostenible	9.9%	Rango bajo	1.5%	Rango bajo	-5.3%	Rango bajo
Veracruz	Yecuatla	Endeudamiento Sostenible	11.9%	Rango bajo	1.3%	Rango bajo	3.1%	Rango bajo
Veracruz	Zacualpan	El municipio no entregó información suficiente para llevar a cabo la medición.						
Veracruz	Zaragoza	Endeudamiento Sostenible	11.6%	Rango bajo	1.8%	Rango bajo	0.0%	Rango bajo
Veracruz	Zentla	Endeudamiento Sostenible	10.2%	Rango bajo	1.3%	Rango bajo	-1.1%	Rango bajo
Veracruz	Zongolica	Endeudamiento Sostenible	10.8%	Rango bajo	1.7%	Rango bajo	-1.6%	Rango bajo
Veracruz	Zontecomatlán de López y Fuentes	Endeudamiento Sostenible	31.4%	Rango bajo	6.6%	Rango medio	-3.1%	Rango bajo
Yucatán	Cacalchén	Endeudamiento Sostenible	0.0%	Rango bajo	0.0%	Rango bajo	-1.6%	Rango bajo
Yucatán	Calotmul	Endeudamiento Sostenible	0.0%	Rango bajo	0.0%	Rango bajo	-42.2%	Rango bajo
Yucatán	Celestún	Endeudamiento Sostenible	0.7%	Rango bajo	1.0%	Rango bajo	-0.8%	Rango bajo
Yucatán	Dzidzantún	Endeudamiento Sostenible	0.0%	Rango bajo	0.0%	Rango bajo	-1.8%	Rango bajo
Yucatán	Espita	Endeudamiento Sostenible	3.2%	Rango bajo	0.8%	Rango bajo	0.1%	Rango bajo
Yucatán	Halachó	El municipio no entregó información suficiente para llevar a cabo la medición.						
Yucatán	Hocutún	Endeudamiento Sostenible	0.0%	Rango bajo	0.0%	Rango bajo	-7.2%	Rango bajo
Yucatán	Homún	Endeudamiento Sostenible	3.3%	Rango bajo	4.9%	Rango bajo	-0.5%	Rango bajo
Yucatán	Huhí	Endeudamiento Sostenible	0.0%	Rango bajo	0.0%	Rango bajo	-9.0%	Rango bajo
Yucatán	Maní	El municipio no entregó información suficiente para llevar a cabo la medición.						
Yucatán	Mérida	Endeudamiento Sostenible	0.0%	Rango bajo	0.0%	Rango bajo	2.3%	Rango bajo
Yucatán	Motul	Endeudamiento Sostenible	0.0%	Rango bajo	0.0%	Rango bajo	-7.1%	Rango bajo
Yucatán	Oxkutzcab	Endeudamiento Sostenible	0.0%	Rango bajo	0.0%	Rango bajo	3.0%	Rango bajo
Yucatán	Progreso	Endeudamiento Sostenible	2.1%	Rango bajo	2.2%	Rango bajo	16.1%	Rango medio
Yucatán	Quintana Roo	Endeudamiento Sostenible	0.0%	Rango bajo	0.0%	Rango bajo	-0.3%	Rango bajo
Yucatán	Seyé	Endeudamiento Sostenible	0.0%	Rango bajo	0.0%	Rango bajo	-6.0%	Rango bajo
Yucatán	Sucilá	Endeudamiento Sostenible	0.0%	Rango bajo	0.0%	Rango bajo	-0.2%	Rango bajo
Yucatán	Tekax	Endeudamiento Sostenible	0.0%	Rango bajo	0.0%	Rango bajo	-6.2%	Rango bajo
Yucatán	Telchac Pueblo	Endeudamiento Sostenible	0.0%	Rango bajo	0.0%	Rango bajo	-3.1%	Rango bajo
Yucatán	Telchac Puerto	Endeudamiento Sostenible	0.0%	Rango bajo	0.0%	Rango bajo	-8.7%	Rango bajo
Yucatán	Temax	Endeudamiento Sostenible	6.9%	Rango bajo	2.6%	Rango bajo	3.1%	Rango bajo
Yucatán	Ticul	El municipio no entregó información suficiente para llevar a cabo la medición.						
Yucatán	Tixkokob	El municipio no entregó información suficiente para llevar a cabo la medición.						
Yucatán	Valladolid	Endeudamiento Sostenible	8.6%	Rango bajo	3.3%	Rango bajo	-0.1%	Rango bajo

Entidad Federativa	Municipio	Resultado	Indicador 1: Deuda Pública y Obligaciones sobre Ingresos de Libre Disposición		Indicador 2: Servicio de la Deuda y de Obligaciones sobre Ingresos de Libre Disposición		Indicador 3: Obligaciones a Corto Plazo y Proveedores y Contratistas sobre Ingresos Totales	
Yucatán	Yaxcábá	Endeudamiento Sostenible	4.9%	Rango bajo	1.9%	Rango bajo	0.1%	Rango bajo
Zacatecas	Benito Juárez		El municipio no entregó información.					
Zacatecas	Calera		El municipio no entregó información.					
Zacatecas	Concepción del Oro		El municipio no entregó información.					
Zacatecas	General Francisco R. Murguía		El municipio no entregó información.					
Zacatecas	General Pánfilo Natera	Endeudamiento Sostenible	0.0%	Rango bajo	0.0%	Rango bajo	4.5%	Rango bajo
Zacatecas	Guadalupe	Endeudamiento Sostenible	27.8%	Rango bajo	4.5%	Rango bajo	-1.5%	Rango bajo
Zacatecas	Jerez	Endeudamiento Sostenible	16.2%	Rango bajo	1.4%	Rango bajo	0.1%	Rango bajo
Zacatecas	Juchipila		El municipio no entregó información.					
Zacatecas	Monte Escobedo	Endeudamiento Sostenible	12.1%	Rango bajo	0.5%	Rango bajo	-24.3%	Rango bajo
Zacatecas	Nochistlán de Mejía		El municipio no entregó información.					
Zacatecas	Ojocaliente		El municipio no entregó información.					
Zacatecas	Sain Alto		El municipio no entregó información.					
Zacatecas	Tepechtlán		El municipio no entregó información.					
Zacatecas	Tlaltenango de Sánchez Román	Endeudamiento Sostenible	18.0%	Rango bajo	7.4%	Rango medio	-23.4%	Rango bajo
Zacatecas	Trancoso		El municipio no entregó información.					
Zacatecas	Valparaíso	Endeudamiento Sostenible	0.0%	Rango bajo	0.0%	Rango bajo	13.4%	Rango bajo
Zacatecas	Villa García	Endeudamiento Sostenible	0.0%	Rango bajo	1.3%	Rango bajo	9.4%	Rango bajo
Zacatecas	Zacatecas	Endeudamiento Sostenible	19.0%	Rango bajo	4.8%	Rango bajo	-1.6%	Rango bajo

Fuente: SHCP.

Anexo

Información de las Variables de cada Indicador del Sistema de Alertas de los Municipios Cuenta Pública 2020

(Millones de pesos)

Entidad Federativa	Municipio	Deuda y Obligaciones	Servicio de la Deuda y Pago de Inversión	Obligaciones a Corto Plazo y Proveedores y Contratistas	Ingresos Totales	Ingresos de Libre Disposición
Aguascalientes	Aguascalientes	1448.6	144.3	-43.1	3687.1	2810.0
Aguascalientes	Asientos	0.9	1.3	-10.9	192.7	106.9
Aguascalientes	Calvillo	15.2	3.9	-9.6	299.1	204.4
Aguascalientes	El Llano	0.0	0.0	0.5	145.9	106.7
Aguascalientes	Jesús María	0.0	0.0	11.8	549.8	421.9
Aguascalientes	Pabellón de Arteaga	0.0	0.0	13.4	199.2	143.2
Baja California	Ensenada	571.2	81.6	275.0	1887.7	1366.7
Baja California	Mexicali	975.4	157.3	-353.3	4303.2	3405.7
Baja California	Playas de Rosarito	191.2	28.5	-83.7	632.1	516.9
Baja California	Tecate	146.4	18.4	-4.6	525.9	427.6
Baja California	Tijuana	2597.6	268.6	328.7	7377.8	5962.6
Baja California Sur	Comandú	23.7	8.7	33.6	394.0	289.5
Baja California Sur	La Paz	El municipio no entregó información suficiente para llevar a cabo la medición.				
Baja California Sur	Loreto	0.0	0.0	63.0	243.5	205.3
Baja California Sur	Los Cabos	399.7	106.2	95.4	2289.5	1844.6
Baja California Sur	Mulegé	24.1	4.9	212.1	376.1	284.9
Campeche	Campeche	81.7	16.4	74.6	1536.3	1176.0
Campeche	Carmen	272.7	25.3	-13.1	1548.3	1147.3
Campeche	Hecelchakán	25.2	0.4	30.4	186.3	122.8
Campeche	Hopelchén	0.0	0.0	-11.1	294.9	149.2
Coahuila	Acuña	201.4	33.0	-30.4	583.9	440.1
Coahuila	Allende	El municipio no entregó información suficiente para llevar a cabo la medición.				
Coahuila	Candela	2.4	0.7	1.9	28.6	24.6
Coahuila	Castaños	5.6	1.7	1.2	97.6	68.9
Coahuila	Francisco I. Madero	0.0	0.0	20.3	147.9	86.2
Coahuila	General Cepeda	4.9	1.3	-5.1	67.2	49.0
Coahuila	Guerrero	El municipio no entregó información.				
Coahuila	Juárez	El municipio no entregó información.				
Coahuila	Matamoros	17.4	6.0	29.3	392.5	185.1
Coahuila	Monclova	0.0	0.0	-15.7	816.9	604.7
Coahuila	Nadadores	El municipio no entregó información suficiente para llevar a cabo la medición.				
Coahuila	Nava	El municipio no entregó información suficiente para llevar a cabo la medición.				
Coahuila	Parras	El municipio no entregó información suficiente para llevar a cabo la medición.				
Coahuila	Piedras Negras	0.7	8.6	-27.8	695.2	537.6
Coahuila	Ramos Arizpe	El municipio no entregó información suficiente para llevar a cabo la medición.				
Coahuila	Sabinas	152.9	11.1	0.1	211.0	140.1
Coahuila	Sacramento	El municipio no entregó información suficiente para llevar a cabo la medición.				
Coahuila	Saltillo	El municipio no entregó información suficiente para llevar a cabo la medición.				
Coahuila	San Juan de Sabinas	4.5	2.3	-0.5	148.1	111.4
Coahuila	San Pedro	11.1	6.3	71.8	274.8	120.1
Coahuila	Torreón	0.0	11.9	40.2	2839.5	2218.8
Colima	Armería	20.5	1.9	0.3	122.9	74.6
Colima	Colima	0.0	1.3	-22.3	677.7	530.2
Colima	Comala	8.8	4.0	-3.4	127.5	88.9
Colima	Coquimatlán	7.1	1.2	-6.3	113.1	82.0
Colima	Cuahtémoc	6.4	1.2	-2.5	143.7	110.9
Colima	Ixtlahuacán	13.3	4.4	-10.2	117.9	97.9
Colima	Manzanillo	104.8	17.7	1.0	1140.2	928.8
Colima	Minatitlán	5.0	0.9	-26.6	119.6	97.7
Colima	Tecomán	72.0	9.0	-4.3	503.9	311.3
Colima	Villa de Álvarez	39.7	8.8	50.6	497.6	367.3
Chiapas	Acapetahua	El municipio no entregó información suficiente para llevar a cabo la medición.				
Chiapas	Arriaga	0.0	0.0	-0.8	142.4	67.7
Chiapas	Benemérito de las Américas	0.0	0.9	-0.8	153.7	99.0

Entidad Federativa	Municipio	Deuda y Obligaciones	Servicio de la Deuda y Pago de Inversión	Obligaciones a Corto Plazo y Proveedores y Contratistas	Ingresos Totales	Ingresos de Libre Disposición
Chiapas	Cacahoatán	4.2	1.6	18.2	172.4	54.9
Chiapas	Chiapa de Corzo	2.4	1.5	49.6	353.2	137.8
Chiapas	Comitán de Domínguez	3.0	3.0	-14.7	546.1	265.7
Chiapas	Huehuetán	0.0	1.0	0.7	127.3	47.3
Chiapas	Huixtla	4.5	1.7	21.8	183.9	89.3
Chiapas	Juárez	0.0	0.0	1.1	102.5	45.8
Chiapas	Pichucalco	El municipio no entregó información suficiente para llevar a cabo la medición.				
Chiapas	Pijijapan	0.0	0.5	-4.7	192.1	66.1
Chiapas	Rayón	1.0	1.0	0.6	60.8	20.0
Chiapas	Reforma	El municipio no entregó información suficiente para llevar a cabo la medición.				
Chiapas	San Cristóbal de las Casas	0.0	3.3	91.4	761.9	348.8
Chiapas	San Fernando	1.0	0.7	-4.9	134.7	49.6
Chiapas	Simojovel	El municipio no entregó información suficiente para llevar a cabo la medición.				
Chiapas	Tapachula	53.8	28.6	-0.9	1184.2	643.9
Chiapas	Tecpatán	El municipio no entregó información suficiente para llevar a cabo la medición.				
Chiapas	Tonalá	6.5	2.5	5.3	320.5	125.5
Chiapas	Tuxtla Gutiérrez	336.6	42.4	-226.3	2485.7	1845.6
Chiapas	Tuzantán	1.9	1.5	-3.3	117.3	37.2
Chihuahua	Aldama	0.0	0.0	0.6	91.3	67.0
Chihuahua	Aquiles Serdán	El municipio no entregó información suficiente para llevar a cabo la medición.				
Chihuahua	Batopilas	0.0	0.0	-8.7	111.2	36.7
Chihuahua	Camargo	0.0	0.0	-17.6	225.8	166.7
Chihuahua	Casas Grandes	El municipio no entregó información suficiente para llevar a cabo la medición.				
Chihuahua	Chihuahua	128.8	20.0	-20.1	3894.3	2909.0
Chihuahua	Cuihuahachi	El municipio no entregó información suficiente para llevar a cabo la medición.				
Chihuahua	Delicias	0.0	0.0	17.4	600.8	457.7
Chihuahua	Juárez	1850.0	324.3	23.9	5550.3	4249.6
Chihuahua	Julimes	El municipio no entregó información suficiente para llevar a cabo la medición.				
Chihuahua	Madera	El municipio no entregó información suficiente para llevar a cabo la medición.				
Chihuahua	Manuel Benavides	El municipio no entregó información suficiente para llevar a cabo la medición.				
Chihuahua	Matachí	El municipio no entregó información suficiente para llevar a cabo la medición.				
Chihuahua	Meoqui	2.1	1.2	42.6	206.2	122.2
Chihuahua	Moris	El municipio no entregó información suficiente para llevar a cabo la medición.				
Chihuahua	Namiquipa	2.2	2.8	9.6	106.5	80.2
Chihuahua	Rosales	El municipio no entregó información suficiente para llevar a cabo la medición.				
Chihuahua	Santa Isabel	El municipio no entregó información suficiente para llevar a cabo la medición.				
Chihuahua	Saucillo	0.0	0.0	-10.8	144.9	108.2
Durango	Canatlán	16.9	4.9	-1.0	122.6	76.7
Durango	Canelas	3.8	1.2	0.8	35.7	15.3
Durango	Coneto de Comonfort	0.5	0.4	0.4	26.9	13.3
Durango	Cuencamé	11.4	3.6	19.9	138.9	71.4
Durango	Durango	346.0	68.7	255.1	2386.0	1785.1
Durango	El Oro	0.1	0.6	2.4	48.8	27.2
Durango	General Simón Bolívar	0.4	0.6	6.8	43.5	21.0
Durango	Gómez Palacio	91.5	52.7	41.6	1242.3	928.9
Durango	Guadalupe Victoria	4.0	4.8	3.9	119.0	75.9
Durango	Hidalgo	0.0	0.0	1.6	22.1	13.5
Durango	Indé	2.3	0.9	4.7	26.2	14.7
Durango	Lerdo	11.3	29.4	22.6	607.5	437.5
Durango	Mapimí	El municipio no entregó información suficiente para llevar a cabo la medición.				
Durango	Mezquital	1.0	0.4	6.2	275.8	65.8
Durango	Nazas	2.2	1.1	5.2	45.1	25.1
Durango	Nombre de Dios	0.1	0.4	4.4	62.1	33.9
Durango	Nuevo Ideal	6.6	2.4	2.2	92.3	55.1
Durango	Ocampo	1.3	1.3	0.5	41.1	22.6
Durango	Otáez	3.8	1.1	4.4	47.2	19.7
Durango	Pánuco de Coronado	El municipio no entregó información suficiente para llevar a cabo la medición.				
Durango	Peñón Blanco	3.7	1.2	2.2	43.9	24.6
Durango	Poanas	3.7	1.4	6.2	97.8	62.9
Durango	Pueblo Nuevo	10.3	3.6	174.4	178.1	94.0
Durango	Rodeo	4.5	1.4	3.6	51.2	28.5
Durango	San Bernardo	0.7	0.3	8.9	23.7	13.1

Entidad Federativa	Municipio	Deuda y Obligaciones	Servicio de la Deuda y Pago de Inversión	Obligaciones a Corto Plazo y Proveedores y Contratistas	Ingresos Totales	Ingresos de Libre Disposición
Durango	San Dimas	0.0	0.0	5.5	94.9	42.9
Durango	San Juan de Guadalupe	0.6	0.3	5.0	35.2	16.0
Durango	San Juan del Río	2.8	1.7	6.2	51.1	30.8
Durango	San Luis del Cordero	0.0	0.1	3.9	17.8	13.1
Durango	San Pedro del Gallo	0.1	0.2	1.3	22.9	15.1
Durango	Santa Clara	0.8	0.3	-12.3	30.1	14.6
Durango	Santiago Papasquiaro	2.6	1.3	6.6	209.4	116.2
Durango	Súchil	0.0	0.0	-0.2	26.9	15.0
Durango	Tamazula	0.0	0.0	0.1	142.6	43.0
Durango	Tepehuanes	6.8	2.1	2.3	55.2	30.6
Durango	Tlahualilo	El municipio no entregó información suficiente para llevar a cabo la medición.				
Durango	Topia	0.0	0.0	1.6	43.1	19.5
Durango	Vicente Guerrero	7.9	2.9	24.2	88.0	57.0
Guanajuato	Abasolo	0.0	0.0	33.7	378.3	247.3
Guanajuato	Apaseo el Grande	0.0	0.0	-37.0	323.1	184.9
Guanajuato	Celaya	240.7	40.5	-272.0	1865.7	1132.0
Guanajuato	Comonfort	5.9	1.2	-18.6	268.5	144.2
Guanajuato	Cuerámaro	6.2	1.7	-10.0	130.6	89.6
Guanajuato	Doctor Mora	0.0	0.0	3.9	114.6	73.2
Guanajuato	Guanajuato	12.2	4.5	-100.6	685.1	500.4
Guanajuato	Irapuato	272.3	50.0	-199.3	2040.7	1314.1
Guanajuato	Jerécuaro	0.0	0.0	-123.3	226.6	99.5
Guanajuato	León	1056.9	151.8	-733.3	6410.2	4700.1
Guanajuato	Manuel Doblado	9.0	2.5	5.3	200.9	100.7
Guanajuato	Pénjamo	0.0	0.0	56.7	515.5	221.8
Guanajuato	Romita	0.0	0.0	19.7	241.8	128.1
Guanajuato	Salamanca	91.1	19.6	-141.0	829.1	535.7
Guanajuato	San Francisco del Rincón	21.9	5.0	-25.4	516.8	325.8
Guanajuato	San Miguel de Allende	92.5	17.1	-175.8	1195.9	824.4
Guanajuato	Santa Cruz de Juventino Rosas	18.6	4.3	-3.4	309.9	143.7
Guanajuato	Silao	10.6	4.8	50.6	665.2	411.0
Guanajuato	Tarandacua	0.0	0.0	-3.8	104.8	85.0
Guanajuato	Tarimoro	0.0	0.0	-3.7	192.0	110.5
Guanajuato	Valle de Santiago	11.3	2.5	-32.5	478.2	220.9
Guanajuato	Villagrán	0.0	0.0	2.9	197.0	128.9
Guanajuato	Yuriria	9.6	2.4	-7.0	259.3	136.2
Guerrero	Acapulco de Juárez	561.6	87.3	342.3	3633.9	2311.3
Guerrero	Ahuacuotzingo	El municipio no entregó información.				
Guerrero	Apaxtla	El municipio no entregó información.				
Guerrero	Atlxtac	El municipio no entregó información.				
Guerrero	Buenavista de Cuéllar	0.0	0.0	-2.7	63.7	36.3
Guerrero	Chilpancingo de Los Bravo	El municipio no entregó información.				
Guerrero	Coyuca de Benítez	El municipio no entregó información.				
Guerrero	Cuautepec	El municipio no entregó información.				
Guerrero	Cutzamala de Pinzón	El municipio no entregó información.				
Guerrero	Eduardo Neri	El municipio no entregó información.				
Guerrero	Huamuxtílán	El municipio no entregó información.				
Guerrero	Iguala de La Independencia	0.0	0.0	-16.1	582.0	315.6
Guerrero	Peñatlán	El municipio no entregó información.				
Guerrero	Pilcaya	0.0	0.0	0.0	132.1	99.7
Guerrero	Taxco de Alarcón	0.0	0.5	1.7	443.9	206.8
Guerrero	Tecoanapa	El municipio no entregó información.				
Guerrero	Técpan de Galeana	El municipio no entregó información.				
Guerrero	Tlalchapa	El municipio no entregó información.				
Guerrero	Zihuatanejo de Azueta	0.0	0.0	21.8	856.0	654.9
Hidalgo	Cuautepec de Hinojosa	5.4	2.2	-10.0	169.0	81.8
Hidalgo	Tepeji del Río de Ocampo	El municipio no entregó información.				
Hidalgo	Tulancingo de Bravo	38.4	10.4	-14.6	425.8	251.8
Jalisco	Acatlán	El municipio no entregó información.				
Jalisco	Acatlán de Juárez	23.5	2.4	-20.4	99.6	70.9

Entidad Federativa	Municipio	Deuda y Obligaciones	Servicio de la Deuda y Pago de Inversión	Obligaciones a Corto Plazo y Proveedores y Contratistas	Ingresos Totales	Ingresos de Libre Disposición
Jalisco	Ahualulco de Mercado	El municipio no entregó información.				
Jalisco	Amacueca	0.0	0.0	0.7	38.1	28.9
Jalisco	Amatitán	1.9	0.8	-0.9	63.0	46.2
Jalisco	Ameca	El municipio no entregó información.				
Jalisco	Arandas	19.1	3.2	-13.8	277.7	198.5
Jalisco	Atemajac de Brizuela	El municipio no entregó información.				
Jalisco	Atengo	El municipio no entregó información suficiente para llevar a cabo la medición.				
Jalisco	Atenguillo	8.3	0.8	-16.5	56.0	42.5
Jalisco	Atotonilco el Alto	8.5	2.9	4.8	216.9	155.5
Jalisco	Auñán de Navarro	49.3	4.5	-9.2	267.9	200.6
Jalisco	Bolaños	El municipio no entregó información.				
Jalisco	Cabo Corrientes	El municipio no entregó información suficiente para llevar a cabo la medición.				
Jalisco	Casimiro Castillo	28.0	6.7	-11.5	109.8	77.7
Jalisco	Chapala	66.1	5.8	-35.0	284.0	236.8
Jalisco	Chimaltitán	3.9	9.0	2.0	43.4	32.8
Jalisco	Cihuatlán	El municipio no entregó información.				
Jalisco	Cocula	36.4	3.5	1.1	108.8	80.8
Jalisco	Colotlán	16.0	2.6	2.1	87.6	64.8
Jalisco	Concepción de Buenos Aires	El municipio no entregó información.				
Jalisco	Cuautitlán de García Barragán	11.8	1.6	-12.6	106.8	64.1
Jalisco	Cuauquío	11.4	1.8	-3.6	103.4	64.1
Jalisco	Degollado	0.0	0.0	-2.7	83.7	53.5
Jalisco	El Arenal	14.7	3.1	3.5	84.7	65.6
Jalisco	El Salto	El municipio no entregó información.				
Jalisco	Encarnación de Díaz	0.0	0.0	-32.4	224.1	168.0
Jalisco	Etzatlán	El municipio no entregó información.				
Jalisco	Gómez Farías	7.2	2.3	-4.4	66.6	49.6
Jalisco	Guachinango	1.5	0.5	-2.7	44.2	36.5
Jalisco	Guadalajara	2041.0	275.4	282.1	8777.8	7368.9
Jalisco	Huejúcar	3.1	1.3	-1.2	46.9	36.1
Jalisco	Huejuquilla el Alto	El municipio no entregó información.				
Jalisco	Ixtlahuacán de Los Membrillos	31.5	2.8	-22.2	159.7	110.1
Jalisco	Ixtlahuacán del Río	14.9	2.5	-0.1	103.2	78.5
Jalisco	Jalostotitlán	0.0	2.3	-45.0	138.6	98.5
Jalisco	Jamay	9.1	3.1	-30.7	88.1	48.3
Jalisco	Jocotepec	62.2	6.9	7.0	226.4	148.4
Jalisco	Juanacatlán	2.1	0.3	-2.5	78.2	62.1
Jalisco	Juchitlán	5.6	0.9	-1.0	33.1	24.8
Jalisco	La Barca	79.6	8.3	5.4	189.4	124.9
Jalisco	La Huerta	El municipio no entregó información suficiente para llevar a cabo la medición.				
Jalisco	La Manzanilla de La Paz	2.3	1.4	-20.1	88.5	75.4
Jalisco	Lagos de Moreno	29.6	7.4	18.1	668.5	488.2
Jalisco	Magdalena	3.4	2.3	13.8	76.2	52.9
Jalisco	Mascota	0.0	0.0	-9.4	108.9	74.6
Jalisco	Mezquitic	7.2	2.5	-3.1	182.2	103.4
Jalisco	Ocotlán	83.3	9.0	11.1	357.8	258.6
Jalisco	Ojuelos de Jalisco	0.0	0.0	-15.4	118.6	75.5
Jalisco	Pihuamo	7.4	5.5	-1.8	65.8	48.4
Jalisco	Poncitlán	20.5	1.5	0.0	195.1	120.5
Jalisco	Puerto Vallarta	287.2	60.2	59.7	1806.4	1541.2
Jalisco	Quitupan	4.1	1.8	1.2	69.7	43.3
Jalisco	San Cristóbal de La Barranca	2.3	0.8	0.6	50.4	39.4
Jalisco	San Gabriel	3.0	2.2	-2.6	71.8	51.1
Jalisco	San Ignacio Cerro Gordo	0.7	0.5	-4.6	89.6	70.0
Jalisco	San Juan de Los Lagos	0.0	0.0	-18.6	257.7	191.2
Jalisco	San Juanito de Escobedo	10.7	2.5	-8.2	48.6	36.9
Jalisco	San Julián	2.8	1.9	-2.2	74.9	56.0
Jalisco	San Marcos	El municipio no entregó información.				
Jalisco	San Martín de Bolaños	El municipio no entregó información.				
Jalisco	San Martín Hidalgo	24.3	2.6	1.8	125.8	97.7

Entidad Federativa	Municipio	Deuda y Obligaciones	Servicio de la Deuda y Pago de Inversión	Obligaciones a Corto Plazo y Proveedores y Contratistas	Ingresos Totales	Ingresos de Libre Disposición
Jalisco	San Miguel el Alto	4.3	1.9	-2.3	131.6	86.9
Jalisco	San Pedro Tlaquepaque	557.5	59.3	-118.5	2327.4	1750.0
Jalisco	San Sebastián del Oeste	6.2	2.3	0.3	58.4	37.7
Jalisco	Sayula	39.8	4.1	-9.7	140.7	102.8
Jalisco	Tala	El municipio no entregó información.				
Jalisco	Talpa de Allende	0.0	0.0	-14.1	98.3	64.6
Jalisco	Tamazula de Gordiano	52.8	0.0	5.3	177.9	135.1
Jalisco	Tapalpa	El municipio no entregó información suficiente para llevar a cabo la medición.				
Jalisco	Tecolotlán	6.4	2.0	3.9	87.8	64.3
Jalisco	Tenamaxtlán	El municipio no entregó información.				
Jalisco	Teocaltiche	17.6	1.7	-18.4	161.4	108.8
Jalisco	Teocuitatlán de Corona	6.8	0.7	-6.9	65.8	46.2
Jalisco	Tepatitlán de Morelos	130.3	13.7	-36.1	575.0	449.6
Jalisco	Tequila	El municipio no entregó información.				
Jalisco	Teuchitlán	El municipio no entregó información.				
Jalisco	Tizapán el Alto	9.3	2.4	0.8	109.7	77.8
Jalisco	Tlajomulco de Zúñiga	327.7	50.5	261.9	2736.6	2187.8
Jalisco	Tolimán	0.0	0.6	-2.1	68.7	49.9
Jalisco	Tomatlán	4.8	7.0	-6.2	160.1	97.7
Jalisco	Tonalá	728.7	143.9	-75.9	1583.7	1112.6
Jalisco	Tonaya	El municipio no entregó información.				
Jalisco	Tonila	6.7	0.9	-4.2	82.8	20.4
Jalisco	Totatiche	0.7	0.5	-0.4	38.6	30.8
Jalisco	Tototlán	9.1	3.9	-5.3	84.0	59.6
Jalisco	Tuxcacuesco	1.8	0.7	-0.8	34.7	25.9
Jalisco	Tuxcueca	El municipio no entregó información.				
Jalisco	Tuxpan	El municipio no entregó información.				
Jalisco	Unión de San Antonio	El municipio no entregó información.				
Jalisco	Unión de Tula	13.8	2.7	-4.8	69.3	54.3
Jalisco	Villa Guerrero	5.2	0.8	-2.1	48.5	38.7
Jalisco	Villa Hidalgo	El municipio no entregó información suficiente para llevar a cabo la medición.				
Jalisco	Villa Purificación	El municipio no entregó información suficiente para llevar a cabo la medición.				
Jalisco	Yahualica de González Gallo	18.9	2.0	6.8	109.9	82.4
Jalisco	Zacoalco de Torres	0.0	0.0	-25.9	158.1	122.6
Jalisco	Zapopan	1012.7	131.2	-525.5	7784.9	6617.4
Jalisco	Zapotiltic	El municipio no entregó información.				
Jalisco	Zapotitlán de Vadillo	5.0	0.8	-14.5	63.2	48.5
Jalisco	Zapotlán del Rey	0.0	0.4	-12.5	68.2	44.7
Jalisco	Zapotlán el Grande	164.4	21.4	-28.4	453.8	366.9
Jalisco	Zapotlanejo	11.6	4.2	1.6	375.4	255.9
México	Acolman	El municipio no entregó información.				
México	Atenco	El municipio no entregó información suficiente para llevar a cabo la medición.				
México	Atizapán de Zaragoza	554.7	45.7	-87.6	3072.3	2605.8
México	Atzacmulco	9.1	1.6	-31.5	504.4	336.5
México	Axapusco	5.6	0.6	83.0	115.9	76.9
México	Capulhuac	16.5	2.0	57.8	137.6	98.9
México	Chalco	232.7	19.9	-10.7	1224.9	806.7
México	Chapa de Mota	5.1	2.2	20.3	128.9	77.4
México	Chiautla	El municipio no entregó información suficiente para llevar a cabo la medición.				
México	Chicoloapan	65.0	7.5	31.2	494.3	289.4
México	Chimalhuacán	122.8	0.0	164.2	1867.2	1055.4
México	Coacalco de Berriozábal	356.1	28.3	257.5	920.0	673.0
México	Coyotepec	El municipio no entregó información suficiente para llevar a cabo la medición.				
México	Cuautitlán	45.9	32.5	-47.9	777.1	637.7
México	Cuautitlán Izcalli	El municipio no entregó información suficiente para llevar a cabo la medición.				
México	Ecatepec de Morelos	El municipio no entregó información.				
México	Huixquilucan	409.4	33.6	7.4	2317.9	2009.1
México	Ixtapaluca	194.5	16.5	-100.9	1283.2	773.1
México	Jilotepc	37.1	4.8	-13.6	429.7	252.7
México	Joquicingo	4.9	0.7	-4.8	89.9	64.1

Entidad Federativa	Municipio	Deuda y Obligaciones	Servicio de la Deuda y Pago de Inversión	Obligaciones a Corto Plazo y Proveedores y Contratistas	Ingresos Totales	Ingresos de Libre Disposición
México	Juchitepec	7.8	0.9	0.2	139.2	99.4
México	Lerma	El municipio no entregó información suficiente para llevar a cabo la medición.				
México	Melchor Ocampo	El municipio no entregó información suficiente para llevar a cabo la medición.				
México	Metepéc	91.5	19.4	-75.6	1588.7	1373.5
México	Naucalpan de Juárez	713.0	50.1	1860.8	4215.0	3441.8
México	Nextlalpan	12.0	1.7	-2.4	142.2	97.8
México	Nezahualcóyotl	270.4	22.5	-36.0	3770.5	2665.8
México	Nicolás Romero	134.2	29.1	61.7	1086.3	608.4
México	Ocuilán	3.8	0.6	-16.2	224.0	159.7
México	Rayón	El municipio no entregó información.				
México	San Felipe del Progreso	0.0	0.6	13.7	483.4	209.7
México	Soyaniquilpan de Juárez	0.3	1.7	-14.6	81.0	58.0
México	Sultepec	60.9	14.1	-193.3	217.8	87.2
México	Tecámac	59.9	16.0	0.0	1899.8	1489.7
México	Temascalapa	8.0	1.5	-17.3	195.2	148.8
México	Temascalcingo	El municipio no entregó información.				
México	Tenango del Valle	17.1	4.0	38.8	301.2	186.2
México	Teoloyucan	15.6	1.9	13.1	272.7	199.2
México	Teotihuacán	El municipio no entregó información suficiente para llevar a cabo la medición.				
México	Tepotztlán	El municipio no entregó información.				
México	Texcoco	130.2	11.7	126.4	1082.9	819.1
México	Tezoyuca	El municipio no entregó información.				
México	Tiangustenco	31.0	3.8	86.5	334.0	237.6
México	Timilpan	1.2	0.2	11.3	97.2	66.7
México	Tlalmanalco	0.7	0.4	26.9	180.7	129.4
México	Tlalnepantla de Baz	420.1	36.0	-327.7	4385.3	3652.7
México	Toluca	316.9	43.1	1277.0	3667.0	2810.3
México	Tultepec	69.1	5.6	-13.7	543.3	391.5
México	Tultitlán	113.2	14.1	-59.5	2032.1	1372.4
México	Valle de Bravo	32.3	4.3	10.3	558.9	456.0
México	Valle de Chalco Solidaridad	72.8	5.3	197.8	1167.1	745.7
México	Villa del Carbón	12.9	5.2	-10.5	242.8	154.1
México	Zinacantepec	100.2	15.9	16.0	659.1	384.2
México	Zumpango	117.4	11.4	-72.3	632.4	437.2
Michoacán	Acutzio	0.0	0.0	16.6	50.9	33.0
Michoacán	Angangueo	0.0	0.0	2.2	47.2	28.1
Michoacán	Ario	0.0	0.0	22.3	135.9	77.3
Michoacán	Buenavista	El municipio no entregó información.				
Michoacán	Coalcomán de Vázquez Pallares	El municipio no entregó información.				
Michoacán	Cotija	0.0	0.0	13.6	91.1	62.8
Michoacán	Ixtlán	El municipio no entregó información.				
Michoacán	José Sixto Verduzco	El municipio no entregó información.				
Michoacán	La Huacana	El municipio no entregó información.				
Michoacán	La Piedad	11.4	0.6	11.7	348.2	252.3
Michoacán	Lázaro Cárdenas	9.4	3.8	52.7	892.8	720.7
Michoacán	Morelia	30.0	51.4	47.9	2333.3	1577.8
Michoacán	Múgica	0.0	0.0	13.3	132.2	71.3
Michoacán	Pajacuarán	El municipio no entregó información.				
Michoacán	Quiroga	0.0	0.0	-8.1	95.6	57.3
Michoacán	Salvador Escalante	2.0	1.0	-4.8	154.7	75.2
Michoacán	Senguio	El municipio no entregó información.				
Michoacán	Tancítaro	El municipio no entregó información.				
Michoacán	Tuxpan	El municipio no entregó información.				
Michoacán	Tuzantla	El municipio no entregó información.				
Michoacán	Tzitzio	El municipio no entregó información.				
Michoacán	Uruapan	El municipio no entregó información suficiente para llevar a cabo la medición.				
Michoacán	Zacapu	0.0	0.0	10.1	208.4	124.5
Michoacán	Zamora	0.0	0.0	-26.3	619.8	375.3
Michoacán	Zitácuaro	4.8	1.5	47.0	477.0	244.6
Morelos	Amacuzac	10.5	2.0	12.6	89.1	58.3

Entidad Federativa	Municipio	Deuda y Obligaciones	Servicio de la Deuda y Pago de Inversión	Obligaciones a Corto Plazo y Proveedores y Contratistas	Ingresos Totales	Ingresos de Libre Disposición
Morelos	Axochiapan	33.5	5.1	-2.1	166.9	82.2
Morelos	Ayala	72.4	10.6	2.2	326.7	212.0
Morelos	Coatlán del Río	3.9	1.4	-25.7	75.0	49.5
Morelos	Cuautla	160.3	30.4	346.0	538.1	334.1
Morelos	Cuernavaca	294.3	80.7	214.4	1371.6	1022.6
Morelos	Jantetelco	9.2	2.1	16.1	86.9	54.8
Morelos	Jiutepec	97.2	23.1	143.5	680.6	485.2
Morelos	Jonacatepec	19.1	2.9	-10.2	86.3	58.6
Morelos	Ocuiltepec	10.0	2.3	14.4	106.5	65.7
Morelos	Puerto de Ixtla	54.1	7.1	6.7	148.1	67.6
Morelos	Temixco	0.0	0.0	57.9	417.8	282.3
Morelos	Temoac	0.0	0.0	-3.9	80.1	49.8
Morelos	Tepalcingo	0.0	0.0	-31.6	93.0	62.8
Morelos	Tetecala	6.8	2.5	3.6	67.5	47.2
Morelos	Tlaltizapán de Zapata	2.1	0.5	103.0	172.0	99.4
Morelos	Tlaquiltenango	3.5	1.3	90.0	122.8	70.8
Morelos	Tlayacapan	0.0	0.0	1.3	93.1	68.6
Morelos	Zacatepec	0.0	0.0	26.9	107.5	69.6
Morelos	Zacualpan	0.0	0.0	-6.9	69.0	50.2
Nayarit	Acaponeeta	3.5	0.3	12.3	160.8	90.4
Nayarit	Ahuacatlán	0.3	0.0	11.6	80.3	57.9
Nayarit	Amatlán de Cañas	0.0	0.0	1.2	92.1	72.4
Nayarit	Bahía de Banderas	221.4	28.9	261.9	954.7	797.0
Nayarit	Compostela	8.6	3.4	-10.0	301.4	210.3
Nayarit	Huajicori	El municipio no entregó información.				
Nayarit	Ixtlán del Río	2.9	2.1	17.6	153.2	90.2
Nayarit	Jala	5.8	0.2	-4.4	111.4	59.7
Nayarit	La Yesca	El municipio no entregó información.				
Nayarit	Rosamorada	El municipio no entregó información.				
Nayarit	Ruiz	El municipio no entregó información.				
Nayarit	San Blas	7.0	0.6	18.6	176.4	111.7
Nayarit	San Pedro Lagunillas	El municipio no entregó información.				
Nayarit	Santa María del Oro	El municipio no entregó información.				
Nayarit	Santiago Ixcuintla	22.0	1.5	63.5	337.6	197.3
Nayarit	Tecuala	0.0	0.4	16.0	142.9	84.6
Nayarit	Tepic	405.4	38.0	274.2	1453.8	1038.3
Nayarit	Tuxpan	1.8	1.7	0.5	133.7	88.8
Nayarit	Xalisco	11.0	0.8	15.6	179.9	123.0
Nuevo León	Apodaca	405.6	35.0	-39.4	2129.4	1651.2
Nuevo León	Cadereyta Jiménez	0.0	0.0	-12.1	394.6	290.6
Nuevo León	Ciénega de Flores	El municipio no entregó información.				
Nuevo León	García	113.8	27.2	158.1	885.5	590.7
Nuevo León	General Bravo	El municipio no entregó información.				
Nuevo León	General Escobedo	263.1	21.3	230.5	1252.6	884.5
Nuevo León	General Terán	1.8	0.5	-6.6	131.3	108.2
Nuevo León	General Treviño	0.0	0.0	1.0	29.9	29.9
Nuevo León	Guadalupe	600.5	82.6	486.9	2178.8	1615.6
Nuevo León	Juárez	133.5	20.4	65.9	1554.2	1198.3
Nuevo León	Linares	28.3	3.1	-71.6	402.9	304.1
Nuevo León	Los Ramones	El municipio no entregó información.				
Nuevo León	Montemorelos	29.0	3.3	18.3	393.1	335.1
Nuevo León	Monterrey	2015.6	248.8	-312.9	6548.1	5181.0
Nuevo León	Salinas Victoria	33.0	5.7	103.5	178.8	124.4
Nuevo León	San Nicolás de los Garza	950.1	116.2	-289.6	2716.0	2320.3
Nuevo León	Santa Catarina	159.8	24.8	-19.6	1250.0	861.9
Nuevo León	Santiago	4.7	2.1	-23.7	515.9	358.5
Oaxaca	Acatlán de Pérez Figueroa	El municipio no entregó información.				
Oaxaca	Loma Bonita	El municipio no entregó información.				
Oaxaca	Mazatlán Villa de Flores	El municipio no entregó información.				
Oaxaca	Oaxaca de Juárez	80.0	5.3	1.2	1563.2	1224.2

Entidad Federativa	Municipio	Deuda y Obligaciones	Servicio de la Deuda y Pago de Inversión	Obligaciones a Corto Plazo y Proveedores y Contratistas	Ingresos Totales	Ingresos de Libre Disposición
Oaxaca	Salina Cruz	0.0	0.0	-18.1	361.0	231.2
Oaxaca	San Jacinto Amilpas	El municipio no entregó información.				
Oaxaca	San Jerónimo Tlacoahuaya	El municipio no entregó información.				
Oaxaca	San Juan Bautista Cuicatlán	El municipio no entregó información.				
Oaxaca	San Juan Bautista Tuxtepec	El municipio no entregó información.				
Oaxaca	San Pedro Pochutla	El municipio no entregó información.				
Oaxaca	San Pedro Tapanatepec	0.0	0.0	2.1	63.3	29.5
Oaxaca	Santo Domingo Ingenio	El municipio no entregó información.				
Oaxaca	Tlacolula de Matamoros	El municipio no entregó información.				
Oaxaca	Villa de Zaachila	El municipio no entregó información.				
Puebla	Acatlán de Osorio	20.8	6.7	3.8	117.9	52.1
Puebla	Acatzingo	57.7	5.4	3.2	155.7	64.7
Puebla	Amozoc	36.8	10.8	-20.4	262.8	130.1
Puebla	Atlixco	74.9	17.3	-115.8	529.4	306.6
Puebla	Chiutla	0.0	0.0	0.2	64.6	29.0
Puebla	Huauchinango	16.5	3.9	-10.9	304.5	128.5
Puebla	Libres	12.1	3.6	-1.0	103.5	52.6
Puebla	Puebla	41.6	65.8	-1419.8	5030.4	3591.5
Puebla	San Martín Texmelucan	72.5	17.7	-23.1	391.2	226.3
Puebla	San Pedro Cholula	0.0	0.6	44.1	567.5	411.6
Puebla	San Salvador el Seco	13.4	4.0	-2.1	91.5	40.2
Puebla	Santiago Miahuatlán	0.0	0.0	-3.6	67.4	31.4
Puebla	Tenampulco	0.0	0.0	0.4	38.2	17.1
Puebla	Xayacatlán de Bravo	0.0	0.0	-0.2	12.7	8.0
Puebla	Xicotepec	50.0	12.9	-22.9	251.2	128.9
Querétaro	Colón	21.0	8.4	29.7	371.0	299.9
Querétaro	Corregidora	44.3	11.2	-241.6	1550.9	1281.2
Querétaro	San Juan del Río	34.9	18.9	168.6	1242.1	900.0
Querétaro	Tequisquiapan	7.8	4.5	1.4	396.0	244.7
Quintana Roo	Benito Juárez	955.1	125.3	13.4	3775.1	2963.2
Quintana Roo	Cozumel	432.8	24.1	23.7	617.9	516.3
Quintana Roo	Felipe Carrillo Puerto	25.0	7.2	97.4	520.7	257.0
Quintana Roo	Isla Mujeres	0.0	0.7	187.5	430.9	349.2
Quintana Roo	Lázaro Cárdenas	0.0	1.0	7.0	279.0	208.5
Quintana Roo	Othón P. Blanco	368.7	58.8	26.8	900.9	531.9
Quintana Roo	Puerto Morelos	9.6	1.1	-14.5	427.8	402.3
Quintana Roo	Solidaridad	640.7	78.5	-63.9	2159.0	1889.5
Quintana Roo	Tulum	16.7	1.7	86.5	781.4	657.5
San Luis Potosí	Charcas	El municipio no entregó información.				
San Luis Potosí	Ciudad Fernández	0.0	0.0	0.4	188.5	114.9
San Luis Potosí	Ciudad Valles	0.0	1.6	94.3	583.4	353.8
San Luis Potosí	Ébano	1.0	1.3	0.2	161.1	89.9
San Luis Potosí	El Naranjo	0.0	0.0	4.3	76.7	43.6
San Luis Potosí	Huehuetlán	El municipio no entregó información.				
San Luis Potosí	Lagunillas	0.1	1.1	1.0	31.6	15.1
San Luis Potosí	Matehuala	0.0	0.0	179.4	337.6	211.2
San Luis Potosí	Matlapa	0.0	0.0	-4.1	175.2	62.9
San Luis Potosí	Mexquitic de Carmona	El municipio no entregó información.				
San Luis Potosí	Moctezuma	0.0	0.0	17.2	116.4	38.7
San Luis Potosí	San Antonio	El municipio no entregó información.				
San Luis Potosí	San Luis Potosí	419.0	40.4	486.3	3008.8	2285.9
San Luis Potosí	Santa Catarina	0.0	0.0	-48.3	392.0	69.1
San Luis Potosí	Santo Domingo	El municipio no entregó información.				
San Luis Potosí	Tamasopo	0.0	0.0	-0.8	131.3	58.1
San Luis Potosí	Tamazunchale	21.6	5.6	55.2	460.6	218.1
San Luis Potosí	Tampamolón Corona	4.9	1.2	-3.4	82.8	28.7
San Luis Potosí	Tamuín	36.8	6.6	7.8	143.1	85.9
San Luis Potosí	Tancanhuitz	0.0	0.0	7.6	112.7	40.3
San Luis Potosí	Villa de Arista	El municipio no entregó información.				
San Luis Potosí	Villa de Arriaga	El municipio no entregó información.				

Entidad Federativa	Municipio	Deuda y Obligaciones	Servicio de la Deuda y Pago de Inversión	Obligaciones a Corto Plazo y Proveedores y Contratistas	Ingresos Totales	Ingresos de Libre Disposición
Sinaloa	Ahome	52.8	10.6	18.6	1604.8	1176.9
Sinaloa	Badiraguato	10.8	2.7	-9.3	185.3	100.1
Sinaloa	Choix	6.6	1.3	5.2	169.1	98.5
Sinaloa	Cosalá	1.1	0.2	-1.8	102.5	69.6
Sinaloa	Culiacán	706.8	100.1	335.0	3676.6	2872.4
Sinaloa	El Fuerte	0.0	0.0	34.4	375.2	223.9
Sinaloa	Elota	4.6	0.8	-21.1	209.9	145.8
Sinaloa	Escuinapa	3.1	0.6	19.3	248.2	180.5
Sinaloa	Guasave	159.6	53.7	38.1	1023.4	675.3
Sinaloa	Mazatlán	199.9	35.3	197.3	2188.7	1750.4
Sinaloa	Mocorito	4.3	0.8	-8.6	210.3	134.1
Sinaloa	Navolato	14.7	8.9	3.8	558.9	389.8
Sinaloa	Rosario	11.3	2.5	13.8	281.3	162.0
Sinaloa	Salvador Alvarado	23.0	4.2	-11.0	332.0	253.2
Sinaloa	Sinaloa	9.9	1.9	-21.0	360.6	185.6
Sonora	Agua Prieta	241.6	42.9	16.3	256.7	174.8
Sonora	Álamos	8.0	0.5	10.7	152.0	93.5
Sonora	Bácum	El municipio no entregó información.				
Sonora	Benito Juárez	12.0	2.4	2.4	83.8	57.5
Sonora	Benjamín Hill	3.4	1.2	-0.4	29.7	24.0
Sonora	Caborca	22.2	14.4	5.9	442.8	334.5
Sonora	Cajeme	672.6	63.2	-2.0	1528.5	1096.7
Sonora	Cananea	El municipio no entregó información suficiente para llevar a cabo la medición.				
Sonora	Empalme	El municipio no entregó información suficiente para llevar a cabo la medición.				
Sonora	Etchojoa	19.1	4.0	3.6	254.5	148.2
Sonora	Fronteras	El municipio no entregó información suficiente para llevar a cabo la medición.				
Sonora	General Plutarco Elías Calles	13.2	4.8	19.4	69.9	53.0
Sonora	Guaymas	349.3	40.6	-7.5	705.9	520.7
Sonora	Hermosillo	2147.5	298.2	674.0	3505.8	2561.6
Sonora	Huásabas	El municipio no entregó información.				
Sonora	Huatabampo	69.7	9.7	-11.5	305.3	189.7
Sonora	Naco	0.0	0.0	12.0	29.8	23.2
Sonora	Nácori Chico	1.9	0.7	-1.6	19.5	16.2
Sonora	Nacoziari de García	El municipio no entregó información suficiente para llevar a cabo la medición.				
Sonora	Navajoa	El municipio no entregó información.				
Sonora	Nogales	630.6	91.0	85.4	1082.6	862.9
Sonora	Opodepe	2.4	0.9	-0.9	21.5	16.8
Sonora	Puerto Peñasco	El municipio no entregó información suficiente para llevar a cabo la medición.				
Sonora	San Ignacio Río Muerto	El municipio no entregó información.				
Sonora	San Luis Río Colorado	86.9	16.8	-13.9	720.2	481.9
Tabasco	Balancán	35.0	0.0	-25.2	353.5	206.5
Tabasco	Cárdenas	30.2	6.5	-3.2	1151.1	623.2
Tabasco	Centro	433.4	36.5	18.8	3095.3	2047.0
Tabasco	Comalcalco	58.3	14.0	-5.0	887.3	490.8
Tabasco	Macuspana	El municipio no entregó información suficiente para llevar a cabo la medición.				
Tabasco	Paraíso	19.4	0.2	-16.4	568.2	421.6
Tabasco	Tenosique	24.2	12.8	-15.6	412.1	281.2
Tamaulipas	Altamira	0.0	0.0	-24.3	1236.9	956.2
Tamaulipas	El Mante	0.0	0.0	16.8	328.7	200.5
Tamaulipas	Jaumave	El municipio no entregó información.				
Tamaulipas	Nuevo Laredo	591.2	125.8	-1.8	3349.0	2972.1
Tamaulipas	Reynosa	144.6	29.4	-247.2	2153.3	1529.1
Tamaulipas	Tampico	73.7	19.8	195.0	1071.4	778.8
Tamaulipas	Victoria	0.0	5.4	23.0	1002.0	689.6
Tlaxcala	Apizaco	6.2	9.2	-0.3	390.4	280.2
Tlaxcala	Calpulalpan	El municipio no entregó información.				
Tlaxcala	Chiautempan	El municipio no entregó información.				
Tlaxcala	El Carmen Tequexquilita	El municipio no entregó información.				
Tlaxcala	Huamantla	2.0	4.5	116.4	402.9	145.4
Tlaxcala	Sanctórum de Lázaro Cárdenas	El municipio no entregó información.				

Entidad Federativa	Municipio	Deuda y Obligaciones	Servicio de la Deuda y Pago de Inversión	Obligaciones a Corto Plazo y Proveedores y Contratistas	Ingresos Totales	Ingresos de Libre Disposición
Tlaxcala	Santa Cruz Tlaxcala	El municipio no entregó información.				
Tlaxcala	Tetla de La Solidaridad	0.6	0.9	-1.4	130.8	68.4
Tlaxcala	Tlaxcala	6.9	13.6	18.8	347.8	220.1
Tlaxcala	Tocatlán	0.0	0.0	-1.6	39.3	29.2
Tlaxcala	Xaloztoc	0.0	0.0	0.5	81.2	47.3
Veracruz	Acajete	3.2	1.1	-2.1	41.0	18.6
Veracruz	Acayucan	21.1	5.9	-5.3	295.4	128.4
Veracruz	Actopan	6.2	1.1	13.5	122.7	55.8
Veracruz	Acuña	El municipio no entregó información suficiente para llevar a cabo la medición.				
Veracruz	Acultzingo	2.3	0.4	-3.0	77.0	24.7
Veracruz	Agua Dulce	14.7	2.2	12.2	209.6	137.8
Veracruz	Álamo Temapache	11.7	1.8	52.6	379.1	122.4
Veracruz	Alpatláhuac	1.9	0.3	-2.1	47.6	16.1
Veracruz	Alto Lucero de Gutiérrez Barrios	11.2	2.7	-4.4	105.4	46.2
Veracruz	Altotonga	13.6	2.9	-0.9	190.4	52.1
Veracruz	Alvarado	El municipio no entregó información suficiente para llevar a cabo la medición.				
Veracruz	Amatlán	El municipio no entregó información suficiente para llevar a cabo la medición.				
Veracruz	Amatlán de Los Reyes	El municipio no entregó información suficiente para llevar a cabo la medición.				
Veracruz	Ángel R. Cabada	El municipio no entregó información suficiente para llevar a cabo la medición.				
Veracruz	Apazapan	1.5	0.2	-0.2	24.7	15.9
Veracruz	Aquila	1.5	0.2	-1.1	22.9	13.9
Veracruz	Astacinga	2.1	0.4	-0.9	43.2	17.3
Veracruz	Atlahuilco	El municipio no entregó información suficiente para llevar a cabo la medición.				
Veracruz	Atoyac	10.2	2.4	-1.2	90.9	48.6
Veracruz	Atzacan	2.6	0.4	0.0	72.4	26.7
Veracruz	Atzacan	6.7	2.7	-3.5	169.1	49.9
Veracruz	Ayahualulco	2.5	0.4	-2.5	90.2	23.8
Veracruz	Banderilla	El municipio no entregó información suficiente para llevar a cabo la medición.				
Veracruz	Benito Juárez	2.6	0.4	-1.5	83.1	22.9
Veracruz	Boca del Río	46.9	10.8	-16.9	673.1	517.0
Veracruz	Camarón de Tejeda	El municipio no entregó información suficiente para llevar a cabo la medición.				
Veracruz	Camerino Z. Mendoza	El municipio no entregó información suficiente para llevar a cabo la medición.				
Veracruz	Carlos A. Carrillo	El municipio no entregó información.				
Veracruz	Carrillo Puerto	2.4	0.4	0.0	62.9	24.1
Veracruz	Castillo de Teayo	3.1	0.4	0.6	82.0	29.5
Veracruz	Catemaco	12.7	5.4	51.9	165.3	61.0
Veracruz	Cazonces de Herrera	4.0	0.6	0.0	107.0	41.5
Veracruz	Cerro Azul	5.4	0.8	2.2	90.1	49.8
Veracruz	Chacaltianguis	3.0	0.4	-0.1	48.3	25.8
Veracruz	Chalma	3.3	0.8	-1.4	63.3	25.5
Veracruz	Chiconamel	El municipio no entregó información suficiente para llevar a cabo la medición.				
Veracruz	Chiconquiaco	El municipio no entregó información suficiente para llevar a cabo la medición.				
Veracruz	Chicontepec	6.5	1.9	-3.1	216.6	48.9
Veracruz	Chinameca	3.1	0.5	-0.1	60.8	29.3
Veracruz	Chinampa de Gorostiza	2.4	0.4	-0.7	66.9	24.7
Veracruz	Chocamán	2.4	0.6	-1.6	68.4	25.3
Veracruz	Chontla	10.1	2.2	-1.5	86.8	26.9
Veracruz	Chumatlán	1.9	0.3	-1.2	36.7	16.3
Veracruz	Cihaltépetl	2.0	0.3	-1.5	51.9	20.8
Veracruz	Coacoatzintla	2.0	0.3	0.3	40.0	17.6
Veracruz	Coahuilán	El municipio no entregó información suficiente para llevar a cabo la medición.				
Veracruz	Coatepec	9.7	1.5	14.7	254.6	130.9
Veracruz	Coatzacoalcos	466.0	59.1	-116.8	1560.4	1181.1
Veracruz	Coatzintla	4.7	0.7	0.5	142.0	50.5
Veracruz	Coetzala	El municipio no entregó información suficiente para llevar a cabo la medición.				
Veracruz	Colipa	2.2	0.3	-1.3	33.2	18.0
Veracruz	Comapa	2.7	0.4	-1.9	72.0	26.4
Veracruz	Córdoba	43.9	6.6	-10.4	775.8	513.4
Veracruz	Cosamaloapan de Carpio	11.9	1.8	-19.8	212.6	115.0
Veracruz	Cosautlán de Carvajal	3.7	0.5	-4.7	70.9	35.2

Entidad Federativa	Municipio	Deuda y Obligaciones	Servicio de la Deuda y Pago de Inversión	Obligaciones a Corto Plazo y Proveedores y Contratistas	Ingresos Totales	Ingresos de Libre Disposición
Veracruz	Coscomatepec	3.3	0.4	-0.3	178.3	41.2
Veracruz	Cosoleacaque	22.0	10.2	9.0	412.5	207.7
Veracruz	Cotaxtla	9.8	1.6	-0.8	124.8	85.7
Veracruz	Coxquihui	2.1	0.3	-0.1	73.0	18.3
Veracruz	Coyutla	El municipio no entregó información.				
Veracruz	Cuichapa	3.1	0.5	-1.5	54.5	31.0
Veracruz	Cuicláhuac	El municipio no entregó información.				
Veracruz	El Higo	El municipio no entregó información suficiente para llevar a cabo la medición.				
Veracruz	Emiliano Zapata	7.9	3.0	-10.5	187.1	88.0
Veracruz	Espinal	2.8	0.7	-1.7	100.6	27.0
Veracruz	Fortín	6.9	1.3	47.9	173.3	83.7
Veracruz	Gutiérrez Zamora	7.7	1.2	0.1	139.7	69.4
Veracruz	Hidalgotitlán	El municipio no entregó información suficiente para llevar a cabo la medición.				
Veracruz	Huatusco	8.2	1.2	-19.2	194.3	81.7
Veracruz	Huayacocotla	El municipio no entregó información suficiente para llevar a cabo la medición.				
Veracruz	Hueyapan de Ocampo	5.5	1.5	0.2	149.3	48.5
Veracruz	Huiloapan de Cuauhtémoc	2.1	0.3	8.8	32.3	19.9
Veracruz	Ignacio de La Llave	El municipio no entregó información suficiente para llevar a cabo la medición.				
Veracruz	Ilamatlán	El municipio no entregó información suficiente para llevar a cabo la medición.				
Veracruz	Isla	7.1	1.1	1.8	156.5	75.9
Veracruz	Ixcatepec	El municipio no entregó información suficiente para llevar a cabo la medición.				
Veracruz	Ixhuacán de Los Reyes	El municipio no entregó información suficiente para llevar a cabo la medición.				
Veracruz	Ixhuatlán de Madero	3.8	0.8	-3.3	216.6	35.0
Veracruz	Ixhuatlán del Café	3.8	0.6	-5.3	83.3	35.0
Veracruz	Ixhuatlán del Sureste	3.4	0.5	7.5	77.0	31.1
Veracruz	Ixhuatlancillo	2.1	0.3	0.8	66.3	22.5
Veracruz	Ixmatalhuacán	2.9	1.5	-1.2	40.3	24.4
Veracruz	Ixtaczoquitlán	El municipio no entregó información suficiente para llevar a cabo la medición.				
Veracruz	Jalacingo	3.1	0.5	-2.8	128.4	36.1
Veracruz	Jalcomulco	El municipio no entregó información suficiente para llevar a cabo la medición.				
Veracruz	Jáltipan	9.7	3.5	-6.3	134.9	68.0
Veracruz	Jamapa	2.1	0.2	-1.1	36.6	17.5
Veracruz	Jesús Carranza	4.7	1.7	-7.2	109.6	48.8
Veracruz	Jilotepec	2.3	0.3	2.9	45.4	19.0
Veracruz	José Azueta	El municipio no entregó información suficiente para llevar a cabo la medición.				
Veracruz	Juan Rodríguez Clara	5.7	0.9	-4.6	134.2	56.8
Veracruz	Juchique de Ferrer	4.6	0.6	0.0	71.4	34.1
Veracruz	La Antigua	6.5	1.0	-13.9	115.8	76.7
Veracruz	La Perla	2.5	0.5	-0.8	102.6	20.6
Veracruz	Las Minas	El municipio no entregó información.				
Veracruz	Las Vigas de Ramírez	El municipio no entregó información.				
Veracruz	Lerdo de Tejada	5.7	0.7	27.2	78.4	48.4
Veracruz	Los Reyes	2.0	0.2	0.7	40.4	16.7
Veracruz	Magdalena	1.7	0.3	-1.0	25.1	13.4
Veracruz	Maltrata	2.2	0.3	-1.4	60.7	21.6
Veracruz	Manlio Fabio Altamirano	13.4	5.4	-3.3	69.1	32.9
Veracruz	Mariano Escobedo	3.2	0.1	-0.1	104.2	30.8
Veracruz	Martínez de La Torre	17.4	2.6	-32.3	365.4	196.7
Veracruz	Mecatlán	2.5	0.4	-0.5	81.3	23.6
Veracruz	Mecayapan	El municipio no entregó información suficiente para llevar a cabo la medición.				
Veracruz	Medellín	El municipio no entregó información suficiente para llevar a cabo la medición.				
Veracruz	Minatitlán	55.6	20.5	-39.4	835.8	450.3
Veracruz	Misantla	7.9	1.2	-3.9	198.9	89.3
Veracruz	Mixtla de Altamirano	El municipio no entregó información suficiente para llevar a cabo la medición.				
Veracruz	Moloacán	5.7	0.9	0.9	87.4	54.1
Veracruz	Nanchital de Lázaro Cárdenas del Río	El municipio no entregó información suficiente para llevar a cabo la medición.				
Veracruz	Naolinco	2.8	0.2	-5.0	67.9	24.7
Veracruz	Naranja	1.6	0.1	-0.8	26.4	13.6
Veracruz	Naranjos Amatlán	5.3	0.8	-2.7	93.8	51.4
Veracruz	Nautla	3.3	0.5	-11.1	68.8	29.1

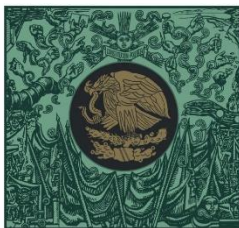
Entidad Federativa	Municipio	Deuda y Obligaciones	Servicio de la Deuda y Pago de Inversión	Obligaciones a Corto Plazo y Proveedores y Contratistas	Ingresos Totales	Ingresos de Libre Disposición
Veracruz	Nogales	6.3	0.8	-7.3	119.0	62.3
Veracruz	Oluta	3.8	0.5	-1.5	67.2	36.6
Veracruz	Omealca	3.1	0.5	-2.7	80.0	30.1
Veracruz	Orizaba	46.0	11.0	-89.5	770.9	644.0
Veracruz	Otatitlán	2.8	0.5	-1.6	36.2	25.5
Veracruz	Oteapan	El municipio no entregó información suficiente para llevar a cabo la medición.				
Veracruz	Ozuluama de Mascareñas	34.6	2.1	-2.5	132.0	64.4
Veracruz	Pánuco	25.7	5.5	50.1	344.3	116.4
Veracruz	Papantla	El municipio no entregó información suficiente para llevar a cabo la medición.				
Veracruz	Paso de Ovejas	El municipio no entregó información suficiente para llevar a cabo la medición.				
Veracruz	Paso del Macho	3.8	0.5	-5.6	91.0	37.8
Veracruz	Perote	9.6	0.7	-30.7	212.8	81.3
Veracruz	Platón Sánchez	3.1	0.5	-4.4	73.8	26.3
Veracruz	Playa Vicente	6.9	1.0	-3.0	177.0	73.2
Veracruz	Poza Rica de Hidalgo	El municipio no entregó información suficiente para llevar a cabo la medición.				
Veracruz	Pueblo Viejo	21.6	5.2	-0.4	178.4	67.2
Veracruz	Puente Nacional	8.6	1.6	-3.5	66.2	32.1
Veracruz	Rafael Delgado	2.0	0.3	-3.3	78.2	23.3
Veracruz	Rafael Lucio	2.1	0.4	-2.6	30.2	17.2
Veracruz	Río Blanco	El municipio no entregó información suficiente para llevar a cabo la medición.				
Veracruz	Saltabarranca	2.1	0.3	0.2	28.7	17.0
Veracruz	San Andrés Tenejapan	El municipio no entregó información suficiente para llevar a cabo la medición.				
Veracruz	San Andrés Tuxtla	El municipio no entregó información suficiente para llevar a cabo la medición.				
Veracruz	San Juan Evangelista	4.8	0.7	3.3	131.1	46.5
Veracruz	San Rafael	El municipio no entregó información suficiente para llevar a cabo la medición.				
Veracruz	Santiago Sochiapan	4.7	0.7	-2.7	78.3	39.6
Veracruz	Santiago Tuxtla	El municipio no entregó información suficiente para llevar a cabo la medición.				
Veracruz	Sayula de Alemán	El municipio no entregó información suficiente para llevar a cabo la medición.				
Veracruz	Sochiapa	1.5	0.1	-1.0	21.3	11.4
Veracruz	Soconusco	2.6	0.3	-1.0	52.2	24.5
Veracruz	Soledad Atzompa	El municipio no entregó información suficiente para llevar a cabo la medición.				
Veracruz	Soledad de Doblado	El municipio no entregó información suficiente para llevar a cabo la medición.				
Veracruz	Soteapan	2.9	0.4	-0.6	143.1	25.9
Veracruz	Tamalín	2.8	3.4	-6.0	58.3	28.4
Veracruz	Tamiahua	4.3	0.7	-5.3	121.7	53.1
Veracruz	Tampico Alto	3.3	0.5	-2.3	87.2	33.8
Veracruz	Tancoco	El municipio no entregó información suficiente para llevar a cabo la medición.				
Veracruz	Tantima	2.7	0.4	-17.5	60.0	24.1
Veracruz	Tantoyuca	7.7	1.2	-12.9	443.9	85.3
Veracruz	Tatahuicapan de Juárez	El municipio no entregó información suficiente para llevar a cabo la medición.				
Veracruz	Tecolutla	El municipio no entregó información suficiente para llevar a cabo la medición.				
Veracruz	Tehuipango	2.6	0.4	-2.6	137.9	28.1
Veracruz	Tempoal	6.9	1.0	-9.8	185.3	60.1
Veracruz	Tenampa	El municipio no entregó información suficiente para llevar a cabo la medición.				
Veracruz	Tenochtitlán	2.2	0.3	-1.9	34.7	18.5
Veracruz	Teocelo	El municipio no entregó información suficiente para llevar a cabo la medición.				
Veracruz	Tepatlaxco	2.2	0.4	-1.7	45.0	20.8
Veracruz	Tepetlán	1.9	0.2	-0.9	38.3	17.9
Veracruz	Tepetzintla	2.4	0.8	-1.7	62.5	22.2
Veracruz	Tequila	2.4	0.4	-1.9	72.6	22.5
Veracruz	Texcatepec	El municipio no entregó información suficiente para llevar a cabo la medición.				
Veracruz	Texhuacán	1.8	0.3	-1.7	36.2	14.9
Veracruz	Texistepec	El municipio no entregó información suficiente para llevar a cabo la medición.				
Veracruz	Tezonapa	5.7	0.9	-10.6	227.2	58.5
Veracruz	Tierra Blanca	El municipio no entregó información suficiente para llevar a cabo la medición.				
Veracruz	Tihuatlán	19.9	8.5	18.1	296.6	94.8
Veracruz	Tlachichilco	2.2	0.3	-1.2	64.2	19.3
Veracruz	Tlacojalpan	El municipio no entregó información suficiente para llevar a cabo la medición.				
Veracruz	Tlacolulan	El municipio no entregó información suficiente para llevar a cabo la medición.				
Veracruz	Tlacotalpan	El municipio no entregó información suficiente para llevar a cabo la medición.				

Entidad Federativa	Municipio	Deuda y Obligaciones	Servicio de la Deuda y Pago de Inversión	Obligaciones a Corto Plazo y Proveedores y Contratistas	Ingresos Totales	Ingresos de Libre Disposición
Veracruz	Tlacotepec de Mejía	2.0	0.3	-0.1	27.6	17.2
Veracruz	Tlalixcoyan	4.9	0.7	-2.6	115.6	46.7
Veracruz	Tlalnelhuayocan	4.6	1.1	-1.2	51.4	21.7
Veracruz	Tlaltetela	2.0	0.3	-1.2	58.2	18.2
Veracruz	Tlaquilpa	2.2	0.3	-0.3	44.6	17.6
Veracruz	Tlilapan	El municipio no entregó información.				
Veracruz	Tomatlán	2.5	0.5	2.3	35.5	22.0
Veracruz	Tonayán	2.1	0.3	-2.7	37.8	19.9
Veracruz	Totutla	2.2	0.4	-9.2	65.4	22.0
Veracruz	Tres Valles	El municipio no entregó información suficiente para llevar a cabo la medición.				
Veracruz	Tuxpan	296.1	42.0	-75.3	712.2	469.2
Veracruz	Tuxtilla	1.4	0.2	0.7	19.6	11.5
Veracruz	Úrsulo Galván	4.6	0.7	-7.5	83.7	46.8
Veracruz	Uxpanapa	El municipio no entregó información suficiente para llevar a cabo la medición.				
Veracruz	Vega de Alatorre	5.3	0.4	5.6	82.1	44.2
Veracruz	Veracruz	El municipio no entregó información suficiente para llevar a cabo la medición.				
Veracruz	Villa Aldama	El municipio no entregó información suficiente para llevar a cabo la medición.				
Veracruz	Xalapa	95.0	11.9	-325.3	1614.6	1100.9
Veracruz	Xico	3.6	0.5	8.3	112.4	43.7
Veracruz	Xoxocotla	2.0	0.3	-1.2	38.2	16.5
Veracruz	Yanga	2.8	0.4	-3.0	56.6	27.9
Veracruz	Yecuatla	3.1	0.3	1.8	57.5	26.2
Veracruz	Zacualpan	El municipio no entregó información suficiente para llevar a cabo la medición.				
Veracruz	Zaragoza	2.4	0.4	0.0	45.9	20.4
Veracruz	Zentla	2.3	0.3	-0.5	50.7	22.3
Veracruz	Zongolica	4.3	0.7	-2.8	173.0	39.3
Veracruz	Zontecomatlán de López y Fuentes	6.3	1.3	-2.4	76.4	20.0
Yucatán	Cacalchén	0.0	0.0	-0.4	27.3	18.0
Yucatán	Calotmul	0.0	0.0	-11.3	26.7	14.2
Yucatán	Celestún	0.1	0.2	-0.3	32.6	20.2
Yucatán	Dzidzantún	0.0	0.0	-0.6	33.7	22.6
Yucatán	Espita	1.0	0.2	0.1	72.5	29.4
Yucatán	Halachó	El municipio no entregó información suficiente para llevar a cabo la medición.				
Yucatán	Hoctún	0.0	0.0	-2.1	29.5	16.4
Yucatán	Homún	0.6	0.9	-0.2	39.6	18.4
Yucatán	Huhí	0.0	0.0	-2.4	26.2	15.3
Yucatán	Maní	El municipio no entregó información suficiente para llevar a cabo la medición.				
Yucatán	Mérida	0.0	0.0	77.3	3391.4	2470.6
Yucatán	Motul	0.0	0.0	-7.5	106.1	57.1
Yucatán	Oxkutzcab	0.0	0.0	3.3	111.8	52.4
Yucatán	Progreso	5.1	5.2	49.6	307.9	239.0
Yucatán	Quintana Roo	0.0	0.0	0.0	15.2	10.4
Yucatán	Seyé	0.0	0.0	-2.2	36.9	21.4
Yucatán	Sucilá	0.0	0.0	0.0	21.9	14.5
Yucatán	Tekax	0.0	0.0	-10.3	166.8	66.1
Yucatán	Telchac Pueblo	0.0	0.0	-0.7	21.5	15.4
Yucatán	Telchac Puerto	0.0	0.0	-2.2	25.0	21.9
Yucatán	Temax	1.3	0.5	1.1	36.9	18.8
Yucatán	Ticul	El municipio no entregó información suficiente para llevar a cabo la medición.				
Yucatán	Tixkokob	El municipio no entregó información suficiente para llevar a cabo la medición.				
Yucatán	Valladolid	12.4	4.7	-0.4	288.3	144.3
Yucatán	Yaxcabá	1.4	0.5	0.1	82.1	28.2
Zacatecas	Benito Juárez	El municipio no entregó información.				
Zacatecas	Calera	El municipio no entregó información.				
Zacatecas	Concepción del Oro	El municipio no entregó información.				
Zacatecas	General Francisco R. Murguía	El municipio no entregó información.				
Zacatecas	General Pánfilo Natera	0.0	0.0	3.5	76.6	37.4
Zacatecas	Guadalupe	152.6	24.9	-10.9	736.6	549.5
Zacatecas	Jerez	30.7	2.7	0.2	268.7	189.4
Zacatecas	Juchipila	El municipio no entregó información.				

Entidad Federativa	Municipio	Deuda y Obligaciones	Servicio de la Deuda y Pago de Inversión	Obligaciones a Corto Plazo y Proveedores y Contratistas	Ingresos Totales	Ingresos de Libre Disposición
Zacatecas	Monte Escobedo	4.4	0.2	-13.7	56.5	36.4
Zacatecas	Nochistlán de Mejía	El municipio no entregó información.				
Zacatecas	Ojocaliente	El municipio no entregó información.				
Zacatecas	Sain Alto	El municipio no entregó información.				
Zacatecas	Tepechitlán	El municipio no entregó información.				
Zacatecas	Tlaltenango de Sánchez Román	15.1	6.2	-35.6	152.5	84.2
Zacatecas	Trancoso	El municipio no entregó información.				
Zacatecas	Valparaíso	0.0	0.0	28.6	213.5	123.7
Zacatecas	Villa García	0.0	0.4	5.9	62.4	33.7
Zacatecas	Zacatecas	83.9	21.2	-9.4	596.2	441.3

Nota: La columna de Obligaciones a Corto Plazo presenta números negativos debido a que la SHCP resta los Activos de corto plazo a las mismas, conforme a la reforma a la Ley de Disciplina Financiera de las Entidades Federativas y Municipios del 30 de enero de 2018.

Fuente: SHCP.



**CÁMARA DE
DIPUTADOS**
LXIV LEGISLATURA

CEFP
Centro de Estudios de las Finanzas Públicas



www.cefp.gob.mx



@CEFP_diputados



Centro de Estudios de las Finanzas Públicas