

**CÁMARA DE  
DIPUTADOS**  
LXIV LEGISLATURA

**CEFP**  
Centro de Estudios de las Finanzas Públicas

# Evolución y Perspectiva de la Inflación Mensual Interanual, 2019 y 2020

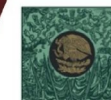
**Julio, 2019**

# Presentación

En la administración pública federal, documentos como los **Pre-Criterios, Criterios Generales de Política Económica, Iniciativa de Ley de Ingresos de la Federación y el Proyecto de Presupuesto de Egresos de la Federación**, tienen como objetivo detallar las estimaciones sobre los ingresos y gastos esperados para un determinado ejercicio fiscal, así como los supuestos considerados para lograr las metas.

En el caso de los dos primeros documentos, además de estudiar el comportamiento de las principales variables macroeconómicas (**Producto Interno Bruto, Inflación, Tipo de Cambio, Tasa de Interés, Cuenta Corriente, Precios de Petróleo, entre otras**), el objetivo es analizar el panorama económico actual y futuro de la economía. Con base en dicho análisis, el Ejecutivo presenta la Iniciativa de Ley de Ingresos que especifica el monto y origen de los recursos públicos a recibir; mientras que el Proyecto de Presupuesto de Egresos, establece las asignaciones de los recursos que permitirán solventar los compromisos del Gobierno Federal con los diferentes sectores de la sociedad.

En esta ocasión se estima el comportamiento esperado de la **Inflación Anual General** en México (serie original, base 2013) para el año fiscal 2019 y 2020; en donde además, se realiza el comparativo con respecto a las proyecciones realizadas por organismos nacionales e internacionales.

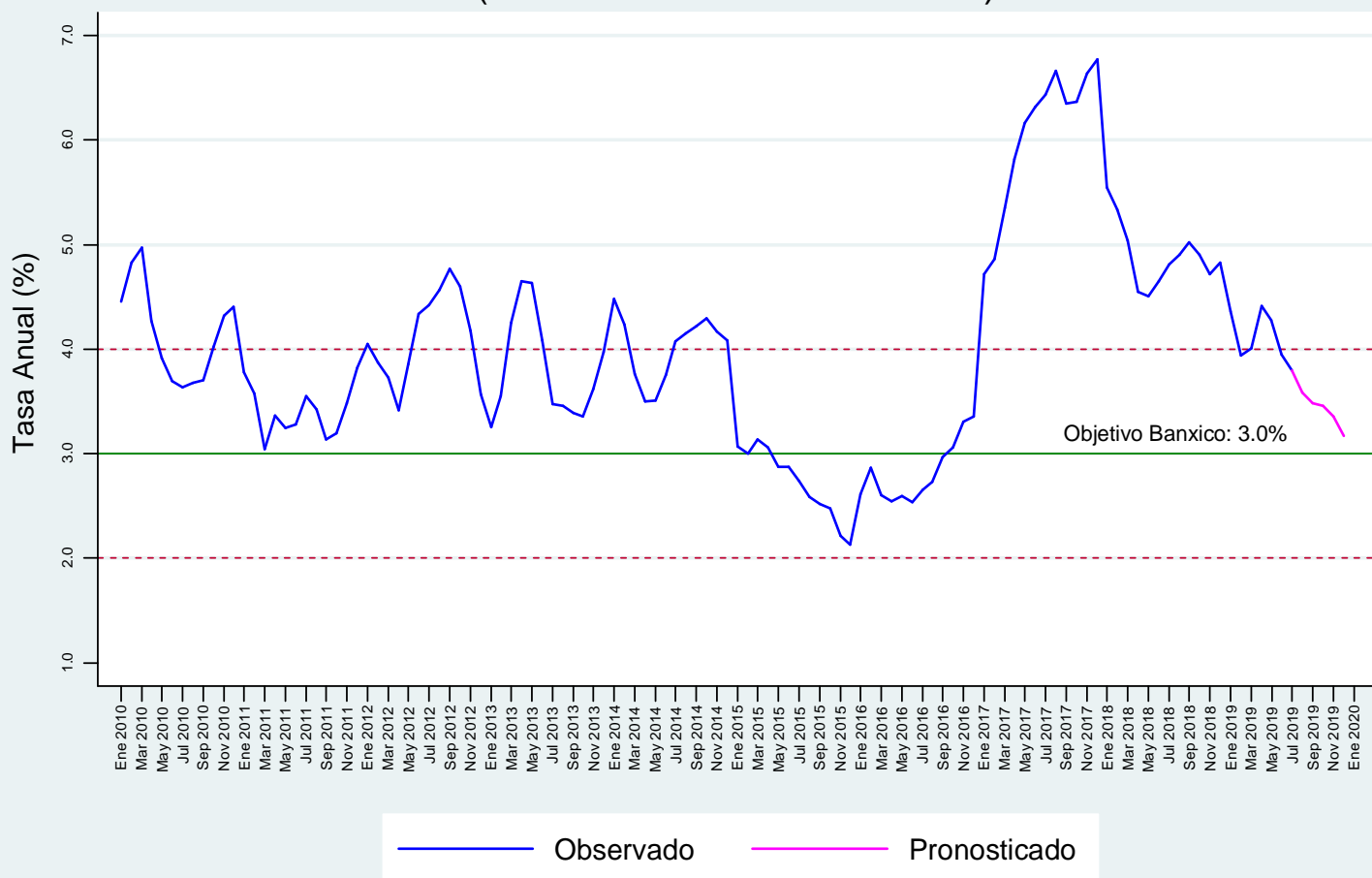


CÁMARA DE  
DIPUTADOS  
LIXV LEGISLATURA

**CEFP**  
Centro de Estudios de las Finanzas Públicas

# Evolución de la Inflación Mensual Interanual, 2010 – 2019

## Índice Nacional de Precios al Consumidor, 2000 - 2019 (Inflación mensual interanual)



En la gráfica es importante destacar que, a lo largo de 2019, la Inflación muestra una tendencia decreciente hasta el cierre de año.

De julio a diciembre 2019, la inflación mensual interanual se encontraría en el rango objetivo del Banco de México de 3.0% (+/- 1 punto porcentual)

### **Inflación mensual interanual observada:**

- Enero 2010 a junio 2019.

### **Inflación mensual interanual pronosticada:**

- Julio a diciembre 2019.

# Evolución de la Inflación Mensual Interanual, 2010 – 2019

## Índice Nacional de Precios al Consumidor, 2019 (Inflación mensual interanual)



Con base en estimaciones del CEFP, la inflación mensual interanual 2019 registrará **en promedio** las siguientes tasas:

- Enero - diciembre: **3.82%**.
- Julio - diciembre: **3.47%**.

Considerando la información en **forma trimestral**, la inflación mensual interanual 2019 registrará **en promedio** las siguientes tasas:

- 1er trimestre: **4.10%**
- 2do trimestre: **4.21%**
- 3er trimestre: **3.62%**
- 4to trimestre: **3.33%**

# Expectativas de la Inflación Mensual Interanual 2019 y 2020

En la tabla se registran las expectativas de la **inflación mensual interanual** 2019 y 2020 de la economía mexicana según estimaciones de organismos nacionales e internacionales.

## Expectativas de la Inflación mensual interanual, 2019 y 2020 (Porcentajes)

Año	CEFP <sup>1</sup>	Banxico <sup>2</sup>	SHCP <sup>3</sup>	OCDE <sup>4</sup>	Encuesta Banxico <sup>5</sup>	Cepal <sup>6</sup>	FMI <sup>7</sup>
<b>2019</b>	<b>3.82</b>	<b>4.03</b>	<b>3.4</b>	<b>3.8</b>	<b>3.63</b>	<b>3.60</b>	<b>3.8</b>
<b>2020</b>	<b>3.55</b>	<b>3.28</b>	<b>3.0</b>	<b>3.6</b>	<b>3.63</b>	<b>n.d.</b>	<b>3.1</b>

1. Centro de Estudios de las Finanzas Públicas (CEFP). Julio, 2019.

2. Informe Trimestral, Enero-Marzo 2019. Mayo, 2019.

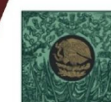
3. Pre-Criterios, 2020. Previsiones de cierre.

4. Estudios económicos de la OCDE 2019. Mayo, 2019.

5. Encuesta sobre las Expectativas de los Especialistas en Economía del Sector Privado. Junio, 2019.

6. Perspectivas económicas de México 2019. Abril, 2019.

7. World Economic Outlook. Abril, 2019.



CÁMARA DE  
DIPUTADOS  
LIXV REGISTRO

**CEFP**  
Centro de Estudios de las Finanzas Públicas

# Anexos

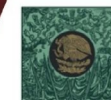


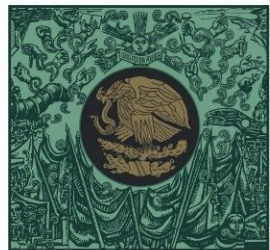
CÁMARA DE  
DIPUTADOS  
LIXI LEGISLATURA

**CEFP**  
Centro de Estudios de las Finanzas Públicas

# Consideraciones Metodológicas

- Para la estimación realizada por el CEFP se empleó un modelo Autorregresivo de Medias Móviles con Orden de Integración (ARIMA), empleando la variable Inflación Anual General en México (serie original, base 2013).
- El modelo ARIMA fue empleado para estimar datos mensuales de corto plazo.
- El pronóstico calculado se sustenta bajo el supuesto de que los registros contables del INEGI no se modificarán en ningún sentido; sin embargo, es probable que los datos experimenten modificaciones posteriores a su publicación inicial.





**CÁMARA DE  
DIPUTADOS**  
LXIV LEGISLATURA

**CEFP**  
Centro de Estudios de las Finanzas Públicas



[www.cefp.gob.mx](http://www.cefp.gob.mx)



@CEFP\_diputados



Centro de Estudios de las Finanzas Públicas



**CÁMARA DE  
DIPUTADOS**  
LXIV LEGISLATURA

**CEFP**  
Centro de Estudios de las Finanzas Públicas